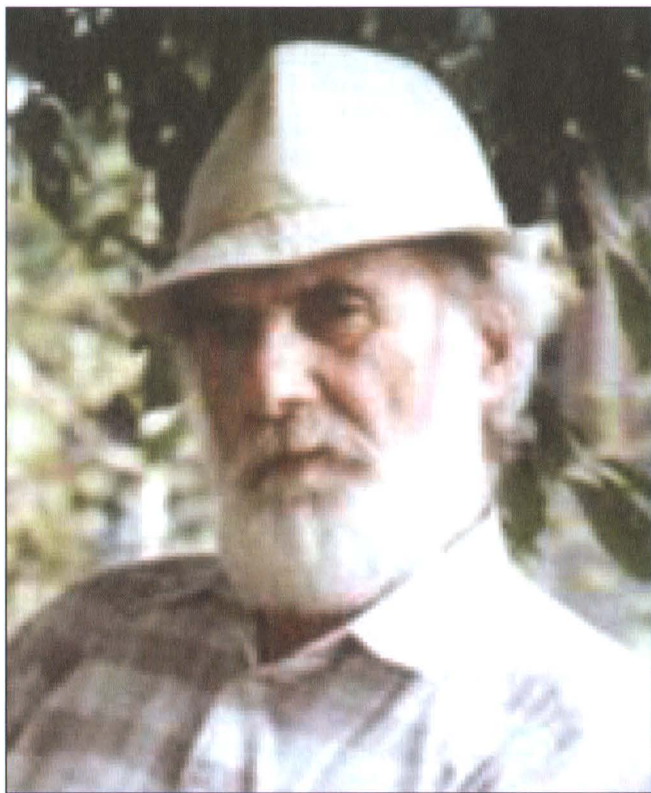


Ionel BEJENARU

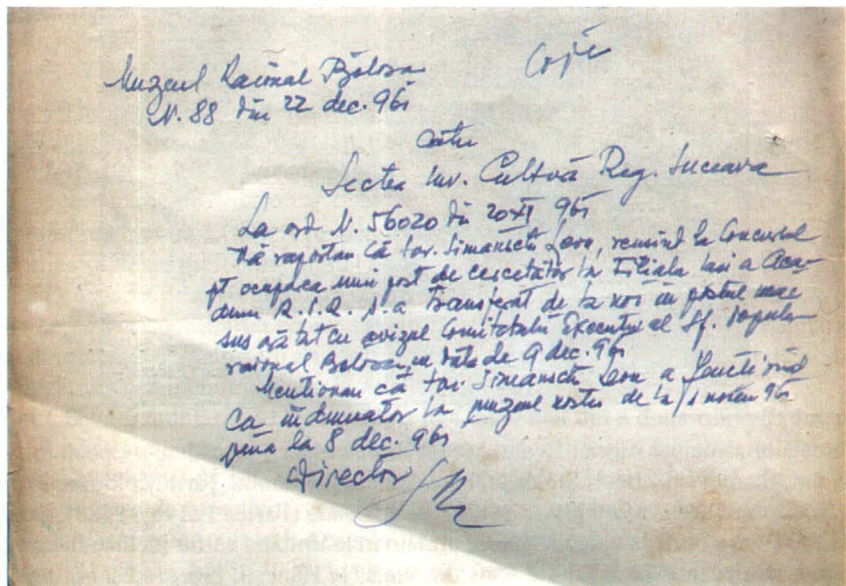
MEDIEVISTUL LEON ȘIMANSCHI (1938-2005) – ÎNDRUMĂTOR LA MUZEUL RAIONAL BOTOȘANI



Cercetător asiduu al istoriei Evului Mediu Românesc, cu precădere a Epocii lui Ștefan cel Mare și Sfânt, medievistul Leon Șimanschi i-a dedicat Domnului Țării Moldovei lucrarea *Ștefaniada sau Cronica celui Mare și Sfânt* în 47 de episoade (Partea I (1457-1486), Editura Axa, Botoșani, 2004). S-a oprit la episodul 28.2, următoarele urmând să fie incluse în componența părții a doua. Din păcate, în 2005 s-a stins din viață, la Hănești, jud. Botoșani, fără a-și duce truda la bun sfârșit.

Un document, de care dispunem, ni-l relevă pe Leon Șimanschi, absolvent de facultate, seria 1961, repartizat la Muzeul Raional Botoșani, după cum reiese din adresa nr. 56020 din 20 decembrie 1961 a Sfatului Popular al Regiunii Suceava – Secția de Învățământ și Cultură. Pe verso, cu cerneală, figurează ciorna de răspuns a Muzeului Raional Botoșani, sub semnătura Directorului Simion Rață, care punctează, în final: “Menționăm că tov. Șimanschi Leon a funcționat ca îndrumător la muzeul nostru de la 1 noiembrie 961 până la 8 decembrie 961”.

Reușind la concursul pentru ocuparea unui post de cercetător, la Filiala Iași a Academiei R.P.R., Leon Șimanschi a părăsit Botoșanii, rămânând în biografia sa timpul de o lună și o săptămână, perioadă de activitate ca îndrumător la Muzeul Județean Botoșani de astăzi. La Iași, Leon Șimanschi s-a afirmat ca un cercetător științific asiduu, realizând studii importante în problema trecutului medieval românesc, contribuind rodnic la apariția edițiilor *Anuarului Institutului de Istorie „A.D. Xenopol” din Iași*.



(Summary)

The author analyses the document from December, 20, 1961, about the young Leon Şimanschi's *guide activity* at District Museum of Botoşani (November, 1 – December, 8, 1961). Leon Şimanschi was one of the biggest mediaevalists in Romanian historical research, after 1961. He was researcher at „A.D. Xenopol” Institute of History (and Archaeology) from Iaşi, one of the very well-known scientific explorers of *Prince Stephen the Great of Moldavia (1457-1504)'s Epoch*.