

## FIBULE ROMANE DIN MUZEUL DE ISTORIE AL TRANSILVANIEI (I)

Articolul de față reprezintă, de fapt, o continuare a studiului cercetătorului clujean I. H. Crișan<sup>1</sup>, care a publicat un număr de 124 de fibule din colecțiile Muzeului de istorie al Transilvaniei. Având în vedere că mai există un număr mare de fibule inedite în depozitele muzeului ne-am propus publicarea lor în limita spațiului disponibil.

Piese ce vor fi prezentate mai jos provin, după toate probabilitățile, din săpăturile vechi de la Micia (Vețel)<sup>2</sup> fără să se cunoască contextul arheologic în care au fost descoperite. De altfel, la Micia au mai fost descoperite numeroase fibule<sup>3</sup>, localitatea fiind în acest sens una dintre cele mai bogate centre romane în asemenea tip de materiale<sup>4</sup>. Cele 41 de fibule au fost catalogate și datate pe baza analogiilor din Dacia și Imperiu. Ele fac parte din tipuri și variante diferite, oferind în condițiile actuale — cercetările arheologice la Micia sînt în plină desfășurare iar o serie de fibule sînt inedite<sup>5</sup> — repere pentru o viitoare tipologie a stațiunii.

### CATALOG

1. Fibulă<sup>6</sup> (pl. I, 1). Bronz, turnare. Fragmentară. L = 3 cm. Corpul este curbat, la mijloc se află o nodozitate. Resortul este format din zece spire, coarda este exterioară. Piciorul se termină într-un buton. Fibulă puternic profilată; analogii: *Porolissum*<sup>7</sup>, *Augst*<sup>8</sup>. Prima jumătate a secolului al II-lea e.n. Nr. inv. V.30739. Inedită.

2. Fibulă (pl. I, 2). Bronz, turnare. Fragmentară. L = 3,4 cm. Corpul păstrat este puternic profilat, avînd o nervură mediană și o nodozitate la partea inferioară. Resortul este acoperit de o plăcuță; coardă exterioară. Fibulă puternic profilată. Analogii: *Buciumi*<sup>9</sup>, *Augst*<sup>10</sup>. Prima jumătate a secolului al II-lea e.n. Nr. inv. V.30703. Inedită.

<sup>1</sup> I. H. Crișan, în *ActaMP*, III, 1979, p. 275—320.

<sup>2</sup> Piese ce ne-au fost semnate de E. Iaroslavschi. Din informațiile primite de la el și de la prof. H. Daicoviciu, fibulele provin din vechile săpături de la Micia.

<sup>3</sup> Vezi nota 1; un număr de 25 de piese inedite se află în colecțiile muzeului deven (informație amabilă A. Rusu), 30 de piese sînt în depozitele Muzeului de istorie al R.S.R., București (informație amabilă L. Petculescu).

<sup>4</sup> După cunoștințele noastre doar la *Apulum* și la *Porolissum* s-au descoperit un număr mai mare de fibule.

<sup>5</sup> Vezi nota 3.

<sup>6</sup> Piese ce vor fi prezentate după sistemul *Corpus Signorum Imperii Romani*; fibulele au fost desenate de Al. Diaconescu, căruia îi mulțumim și pe această cale.

<sup>7</sup> N. Gudea — V. Lucăcel, în *ActaMP*, III, 1979, p. 326, pl. II. 18.

<sup>8</sup> E. Riha, *Die römischen Fibeln aus Augst und Kaiseraugst*, Augst, 1979, p. 72—73, pl. 9/238.

<sup>9</sup> E. Chirilă și colab., *Castrul roman de la Buciumi. Contribuții la cunoașterea limesului Daciei Porolissensis*, Cluj, 1972, p. 87, nr. 7, pl. XCII/3.

<sup>10</sup> E. Riha, *op. cit.*, p. 72—73, pl. 9/249.

3. Fibulă (pl. I, 3). Bronz, turnare. Fragmentară. L = 4,1 cm. Corpul păstrat este decorat cu o nodozitate. Piciorul are o nervură mediană și se termină într-un buton. Portagrafa este dreptunghiulară. Fibulă puternic profilată. Prima jumătate a secolului al II-lea e.n. Nr. inv. V.30711. Inedită.

4. Fibulă (pl. I, 4). Bronz, turnare. Fragmentară. L = 4 cm. Corpul păstrat are o nervură mediană. Resortul păstrează cinci spire. Fibulă puternic profilată. Prima jumătate a secolului al II-lea e.n. Nr. inv. V.30715. Inedită.

5. Fibulă (pl. I, 5). Bronz, turnare. Fragmentară. L = 2,8 cm. Corpul păstrat este decorat la cap cu o incizie, iar spre picior cu o nodozitate aplatizată încadrată între două incizii. Resortul este format din opt spire; coardă exterioară. Același tip și aceeași datare ca la piesa nr. 2. Nr. inv. V.30707. Inedită.

6. Fibulă (pl. I, 6). Bronz, turnare. Fragmentară. L = 2 cm. Corpul păstrat se termină cu o nodozitate aplatizată. Fibulă puternic profilată. Prima jumătate a secolului al II-lea e.n. Nr. inv. V.30719. Inedită.

7. Fibulă (pl. I, 7). Bronz, turnare. Fragmentară. L = 4 cm. Corpul păstrat prezintă o nodozitate. Piciorul se termină într-un buton. Portagrafa este traforată. Fibulă puternic profilată. Analogii: Buciumi<sup>11</sup>, Augst<sup>12</sup>. Prima jumătate a secolului al II-lea e.n. Nr. inv. V.30713. Inedită.

8. Fibulă (pl. I, 8). Bronz, turnare. Fragmentară. L = 2,9 cm. Se păstrează piciorul și portagrafa dreptunghiulară. Fibulă puternic profilată. Prima jumătate a secolului al II-lea e.n. Nr. inv. V.30710. Inedită.

9. Fibulă (pl. I, 9). Bronz, turnare. Fragmentară. L = 2 cm. Se păstrează 13 din corp. Același tip și aceeași datare ca la piesa nr. 2. Nr. inv. V.30708. Inedită.

10. Fibulă (pl. I, 10). Bronz, turnare. Fragmentară. L = 1,7 cm. Același tip și aceeași datare ca la piesa nr. 2. Se păstrează o parte din corp. Nr. inv. V.30740. Inedită.

11. Fibulă (pl. I, 11). Bronz, turnare. Fragmentară. L = 5 cm. Corpul păstrat este ornamentat cu o nodozitate. Piciorul triunghiular, în secțiune, se termină într-un buton. Portagrafa este trapezoidală. Fibulă puternic profilată. Prima jumătate a secolului al II-lea e.n. Nr. inv. V.30731. Inedită.

12. Fibulă (pl. I, 12). Bronz, turnare. Fragmentară. L = 2,3 cm. Corpul păstrat are o nodozitate. Piciorul este triunghiular în secțiune. Fibulă puternic profilată. Prima jumătate a secolului al II-lea e.n. Nr. inv. V.30745. Inedită.

13. Fibulă (pl. I, 13). Bronz, turnare. Fragmentară. L = 1,6 cm. Se păstrează o parte din cap și patru spire. Același tip și aceeași datare ca la piesa nr. 2. Nr. inv. V.30712. Inedită.

14. Fibulă (pl. I, 14). Bronz, turnare. Fragmentară. L = 1,5 cm. Corpul păstrat este puternic curbat. Resortul este format din opt spire și coardă exterioară. Fibulă puternic profilată. Prima jumătate a secolului al II-lea e.n. Nr. inv. V.30743. Inedită.

15. Fibulă (pl. II, 1). Bronz, turnare. Fragmentară. L = 2,3 cm. Corpul piesei este puternic curbat, fiind fațetat și cu o nodozitate la partea superioară. Segmentul următor al corpului este dreptunghiular pentru a se îngusta apoi având forma unei cruci. Resortul este format din opt spire, coarda este exterioară. Fibulă puternic profilată. Analogii: Banat<sup>13</sup>, Pannonia<sup>14</sup>. Secolul al II-lea e.n. Nr. inv. V.30705. Inedită.

<sup>11</sup> E. Chirilă și colab., *op. cit.*, p. 87, nr. 8, pl. XCII/4.

<sup>12</sup> E. Riha, *op. cit.*, p. 81—82, pl. 11/279.

<sup>13</sup> I. Kovrig, în *DissPann*, II, 4, 1937, p. 119.

<sup>14</sup> *Ibidem*, pl. XVI/162—162 a.

16. Fibulă (pl. II, 2). Bronz, turnare. Fragmentară. L = 4 cm. Corpul este puternic îndoit, avînd la cap un mic semidisc, urmat de cutia resortului (capul piesei). Piciorul se termină în buton, iar portagrafa este dreptunghiulară. Fibulă cu genunchi, varianta cu resortul în cutie. Analogii: Alba Iulia<sup>15</sup>, Pannonia<sup>16</sup>. A doua jumătate a secolului al II-lea — prima jumătate a secolului al III-lea. Nr. inv. V.35727. Inedită.

17. Fibulă (pl. II, 3). Bronz, turnare. Fragmentară. L = 3,1 cm. Corpul este puternic curbat, iar portagrafa este dreptunghiulară. Același tip și aceeași datare ca la piesa nr. 16. Nr. inv. V.30721. Inedită.

18. Fibulă (pl. II, 4). Bronz, turnare. Fragmentară. L = 2,9 cm. Aceeași descriere, același tip și aceeași datare ca la piesa nr. 16. Nr. inv. V.30723. Inedită.

19. Fibulă (pl. II, 5). Bronz, turnare. Fragmentară. L = 2,3 cm. Corpul curbat prezintă două mici incizii semicirculare la cap. Același tip, datare și aceeași analogii ca la piesa nr. 16. Nr. inv. V.30704. Inedită.

20. Fibulă (pl. II, 6). Bronz, turnare. Fragmentară. L = 2 cm. Aceeași descriere, același tip și aceeași datare ca la piesa nr. 16. Nr. inv. V.30729. Inedită.

21. Fibulă (pl. II, 7). Bronz, turnare. Fragmentară. L = 1,8 cm. Aceeași descriere, același tip și aceeași datare ca la piesa nr. 16. Nr. inv. V.30718. Inedită.

22. Fibulă (pl. II, 8). Bronz, turnare. Fragmentară. L = 2,2 cm. Aceeași descriere, același tip și aceeași datare ca la piesa nr. 16. Nr. inv. V.30716. Inedită.

23. Fibulă (pl. II, 9). Bronz, turnare. Fragmentară. L = 3,2 cm. Corpul este puternic îndoit, fiind străbătut de patru nervuri longitudinale. Arcul, format din zece spire, este introdus în cutie. Piciorul se termină într-un buton. Portagrafa este în formă de cîrlig. Fibulă cu genunchi, varianta cu arcul în cutie. Analogii: Turda<sup>17</sup>. A doua jumătate a secolului al II-lea — prima jumătate a secolului al III-lea. Nr. inv. V.30728. Inedită.

24. Fibulă (pl. II, 10). Bronz, turnare. Fragmentară. L = 4 cm. Corpul fibulei este în formă de semidisc. Corpul este puternic curbat. Piciorul se termină într-un buton; portagrafa este dreptunghiulară. Fibulă cu genunchi, varianta cu capul în formă de semidisc. Analogii: Moigrad<sup>18</sup>, Augst<sup>19</sup>. A doua jumătate a secolului al II-lea — prima jumătate a secolului al III-lea. Nr. inv. V.30720. Inedită.

25. Fibulă (pl. III, 1). Bronz, turnare. Fragmentară. L = 3,9 cm. Corpul piesei este în formă de con, piciorul este lung, avînd două nervuri. Resortul este format din opt spire și coardă exterioară. Portagrafa este dreptunghiulară. Fibulă în formă de trompetă. Analogii: Alba Iulia<sup>20</sup>, Mähren<sup>21</sup>. Secolul al II-lea e.n. Nr. inv. V.30726. Inedită.

26. Fibulă (pl. III, 2). Bronz, turnare. Fragmentară. L = 3,7 cm. Corpul este în formă de măciucă, fiind ornamentat la cap cu un buton și avînd o nervură mediană. Piciorul se termină într-un buton. Portagrafa este lată. Sistemul de închidere este realizat prin resort. Fibulă în formă de „T”, varianta cu un buton la cap. Analogii: Buciumi<sup>22</sup>. Sfîrșitul secolului al II-lea — prima jumătate a secolului al III-lea. Nr. inv. V.30717. Inedită.

<sup>15</sup> I. H. Crișan, *op. cit.*, p. 308, pl. VI/1.

<sup>16</sup> E. Patek, în *DissPann*, II, 19, 1942, p. 59—61, pl. XXII/13, 1.

<sup>17</sup> I. H. Crișan, *op. cit.*, p. 308, pl. VI/4.

<sup>18</sup> *Ibidem*, pl. VI/5.

<sup>19</sup> E. Riha, *op. cit.*, p. 84—85, pl. 12/295.

<sup>20</sup> I. Novak, în *Közl.* IV, (1, 2), 1944, p. 82, fig. 1/4.

<sup>21</sup> I. Peskar, *Fibeln aus der römischen Kaiserzeit in Mähren*, Praga, 1972, p. 88, pl. 14/4.

<sup>22</sup> N. Gudea — V. Lucăcel, *op. cit.*, p. 326, pl. III/22.

27. Fibulă (pl. III, 3). Bronz, turnare. Fragmentară. L = 2,5 cm. Capul fibulei are forma unui cal stilizat. Sistemul de închidere este prin resort (opt spire). Fibulă zoomorfa. Analogii: Moigrad<sup>23</sup>, Augst<sup>24</sup>. Sfârșitul secolului al II-lea — prima jumătate a secolului al III-lea. Nr. inv. V.30742. Inedită.

28. Fibulă (pl. III, 4). Bronz, turnare. Bună. L = 4,5 cm. Capul este în formă de tub, având un buton la mijloc; corpul este împărțit în două, fiind decorat longitudinal cu două incizii, la baza capului există, de asemenea, două incizii. Portagrafa este tubulară. Sistemul de închidere este prin balama. Fibulă în formă de „T”, varianta cu corpul format din mai multe elemente. Analogii: Moigrad<sup>25</sup>, Pannonia<sup>26</sup>. Prima jumătate a secolului al III-lea e.n. Nr. inv. V.30722. Inedită.

29. Fibulă (pl. III, 5). Bronz, turnare. Bună. Aceeași descriere, același tip și aceeași datare ca la piesa nr. 28. Nr. inv. V.30705. Inedită.

30. Fibulă (pl. III, 6). Bronz, turnare. Fragmentară. L = 3,8 cm. Piciorul păstrat este ornamentat cu trei incizii orizontale și două incizii verticale. Portagrafa este tubulară. Fibulă în formă de „T” (?). Nr. inv. V.30725.

31. Fibulă (pl. III, 7). Bronz, turnare. Fragmentară. L = 4,1 cm. Capul este în formă de tub, având la mijloc un buton. Pe corp se află o nervură mediană, iar spre bază două nervuri unghiulare. Portagrafa este tubulară. Sistemul de închidere este prin balama. Fibulă în formă de „T”, varianta cu capul terminat într-un buton. Analogii: Turda<sup>27</sup>, Pannonia<sup>28</sup>. Prima jumătate a secolului al III-lea e.n. Nr. inv. V.30739. Inedită.

32. Fibulă (pl. IV, 1). Bronz, turnare. Fragmentară. L = 3,6 cm. Aceeași descriere, același tip și aceeași datare ca la piesa nr. 31. Nr. inv. V.30734. Inedită.

33. Fibulă (pl. IV, 2). Bronz, turnare. Fragmentară. L = 1,8 cm. Capul este în formă de tub, având la mijloc un buton. Corpul are o nervură la mijloc. Sistemul de închidere este prin balama. Același tip și aceeași datare ca la piesa nr. 31. Nr. inv. V.30714. Inedită.

34. Fibulă (pl. IV, 3). Bronz, turnare. Fragmentară. L = 5 cm. Corpul este realizat sub formă de bandă, având piciorul repliat de corp și prins de acesta prin două spirale. Portagrafa tubulară. Fibulă cu piciorul întors pe dedesubt. Analogii: Buciumi<sup>29</sup>. Prima jumătate a secolului al III-lea e.n. Nr. inv. V.30732. Inedită.

35. Fibulă (pl. IV, 4). Bronz, turnare. Fragmentară. L = 3 cm. Corpul păstrat este în formă de bandă, fiind ornamentat cu o incizie longitudinală. Același tip, aceeași datare ca la piesa nr. 34. Nr. inv. V.30735. Inedită.

36. Fibulă (pl. IV, 5). Bronz, turnare. Fragmentară. L = 4,2 cm. Aceeași descriere, același tip și aceeași datare ca la piesa nr. 34. Nr. inv. V.30733.

37. Fibulă (pl. IV, 6). Bronz, turnare. Fragmentară. L = 2,9 cm. Aceeași descriere, același tip și aceeași datare ca la piesa nr. 34. Nr. inv. V.30730.

38. Fibulă (pl. IV, 7). Bronz, turnare. Fragmentară. L = 1,5 cm. Se păstrează numai o parte din resort. Tip nedeterminabil. Nr. inv. V.30744.

39. Fibulă (pl. IV, 8). Bronz, turnare. Fragmentară. L = 1,6 cm. Se păstrează numai portagrafa. Tip nedeterminabil. Nr. inv. V.30746.

<sup>23</sup> Idem, *op. cit.*, p. 338—339, pl. XV/169—173.

<sup>24</sup> E. Riha, *op. cit.*, p. 89—90, pl. 13/316.

<sup>25</sup> N. Gudea — V. Lucăcel, *op. cit.*, p. 349, pl. XXIV/309.

<sup>26</sup> E. Patek, *op. cit.*, p. 144, pl. XXIV/7.

<sup>27</sup> I. H. Crișan, *op. cit.*, p. 310, pl. VIII/8.

<sup>28</sup> E. Patek, *op. cit.*, p. 144, pl. XXIV, 2—3.

<sup>29</sup> N. Gudea — V. Lucăcel, *op. cit.*, p. 337, pl. XIII/150.

40. Fibulă (pl. IV, 9). Bronz, turnare. Fragmentară. L = 5 cm. Se păstrează resortul format din douăzeci de spire, coarda, acul. Tipul nu este determinabil, dar nu este exclus ca piesa să fi fost o fibulă cu piciorul întors pe dedesubt. Nr. inv. 30737.

41. Fibulă (pl. IV, 10). Bronz, turnare. Fragmentară. L = 2 cm. Se păstrează numai o parte din picior și portagrafa tubulară. Tip nedeterminabil. Nr. inv. V.30703.

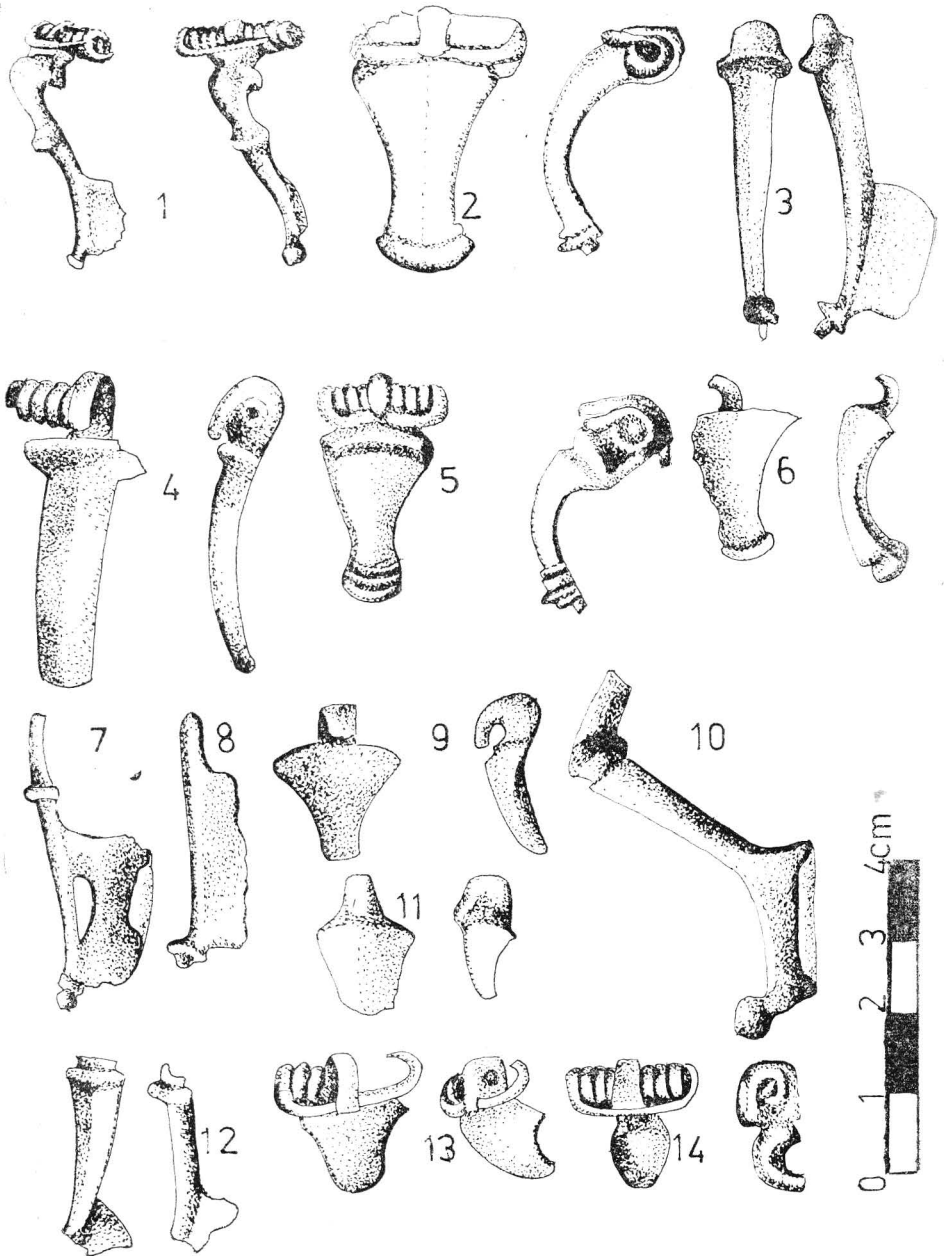
SORIN COCIȘ

## FIBULE ROMAINES DU MUSÉE D'HISTOIRE DE LA TRANSYLVANIE (I)

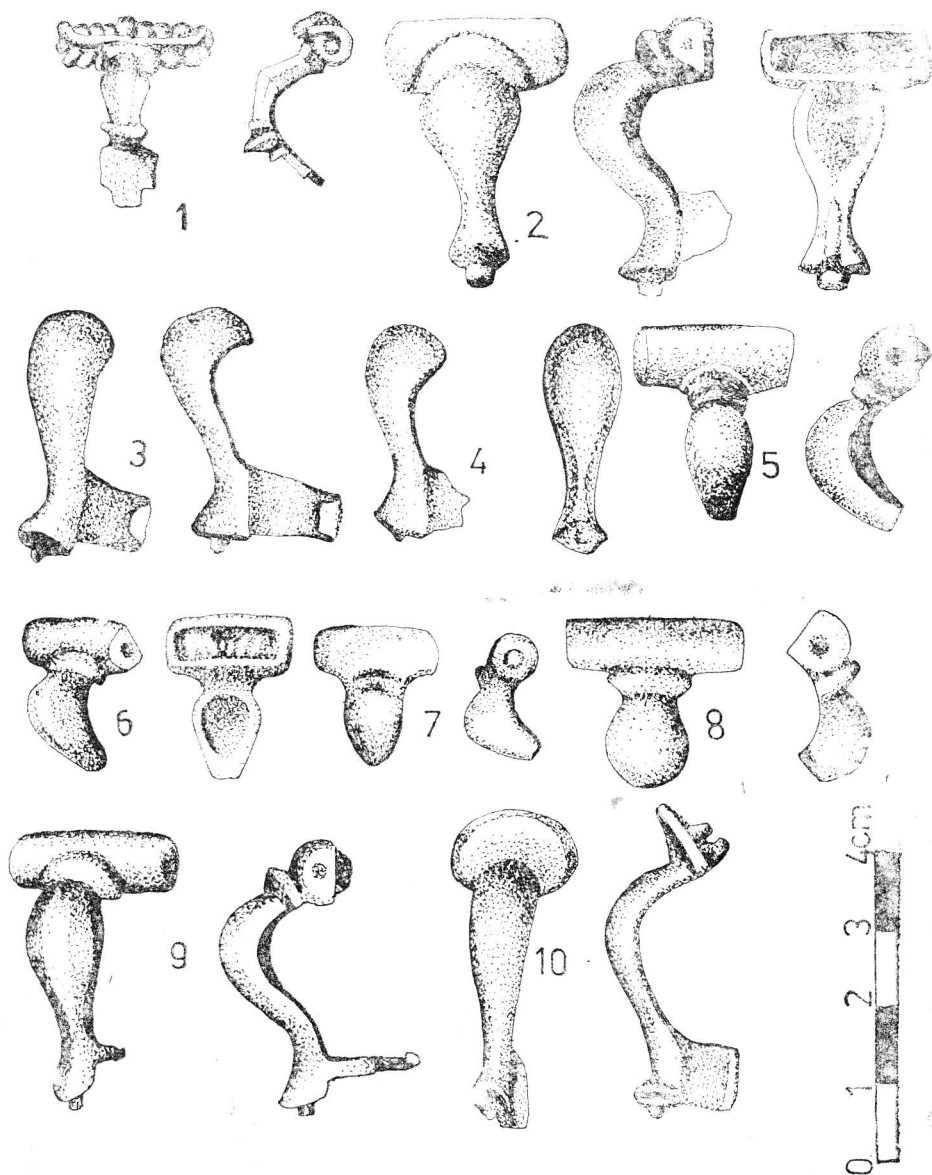
(Résumé)

L'auteur présente un nombre de 41 fibules romaines exécutées en bronze. Les pièces proviennent des vieux fouilles archéologiques du centre romain de Micia. A la suite de l'étude des pièces on a délimité les types suivants: *fibules puissamment profilées* (pl. I, 1—14; pl. II, 1; la première moitié du II-ème siècle n. è.), *fibules en genoux* (pl. II, 2—10; la fin du II-ème siècle n. è.), *fibule en forme de trompette* (pl. III, 1; II-ème siècle n. è.), *fibule zoomorphe* (pl. III, 3; la première moitié du III-ème siècle n. è.), *fibules à l'aspect de „T“* (pl. III, 2, 4—7; pl. IV, 1—2; III-ème siècle n. è.), *fibules avec la pied replie au dessous* (pl. IV, 3—6; III-ème siècle n. è.), *fibules aux quelles on ne peut pas déterminer le type* (pl. IV, 7—10).

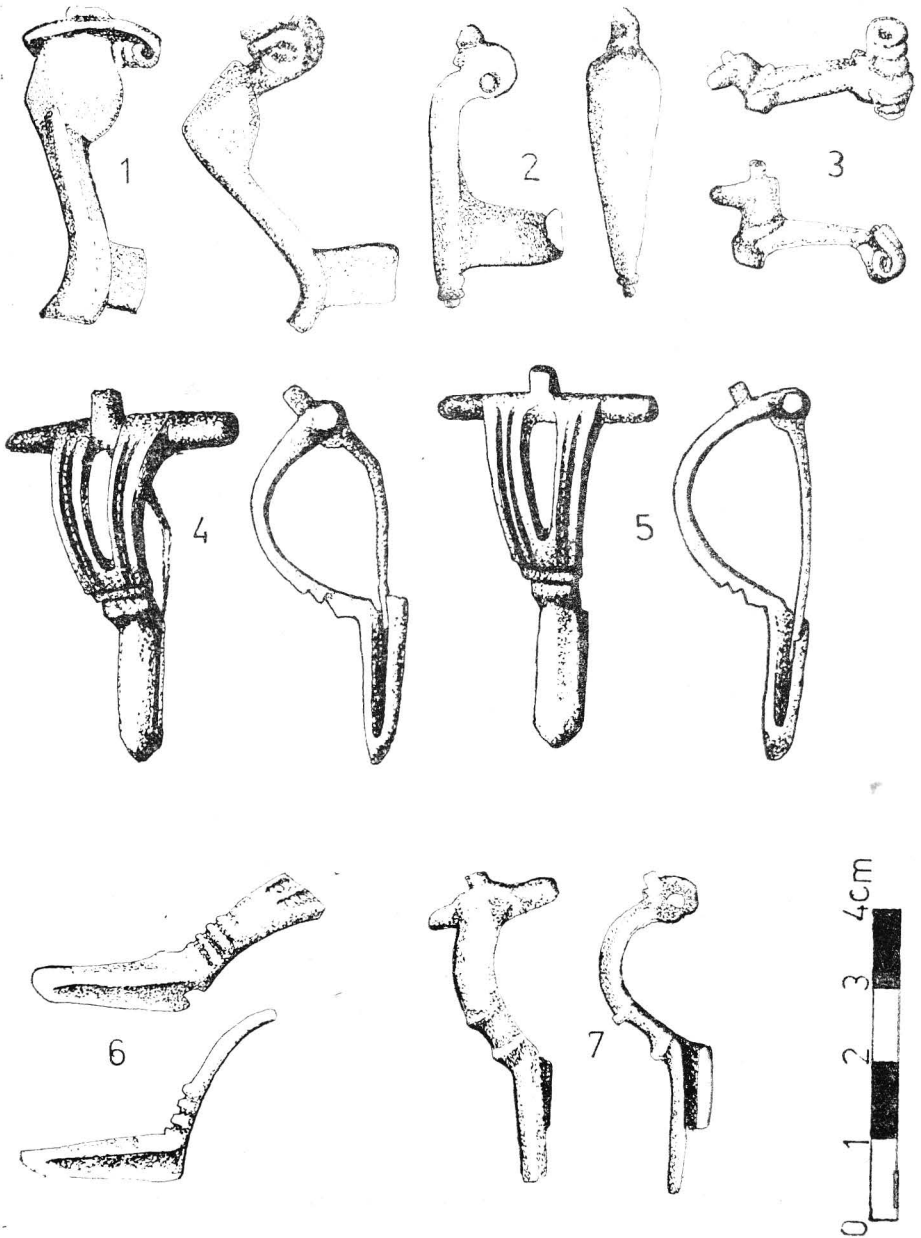
On a fait la datation des fibules par l'analogie à d'autres pièces de la Dacie et d'Empire car pour la plupart le niveau stratigraphique de découverte est inconnu.



Pl. I. 1-14. fibule puternic profilate.

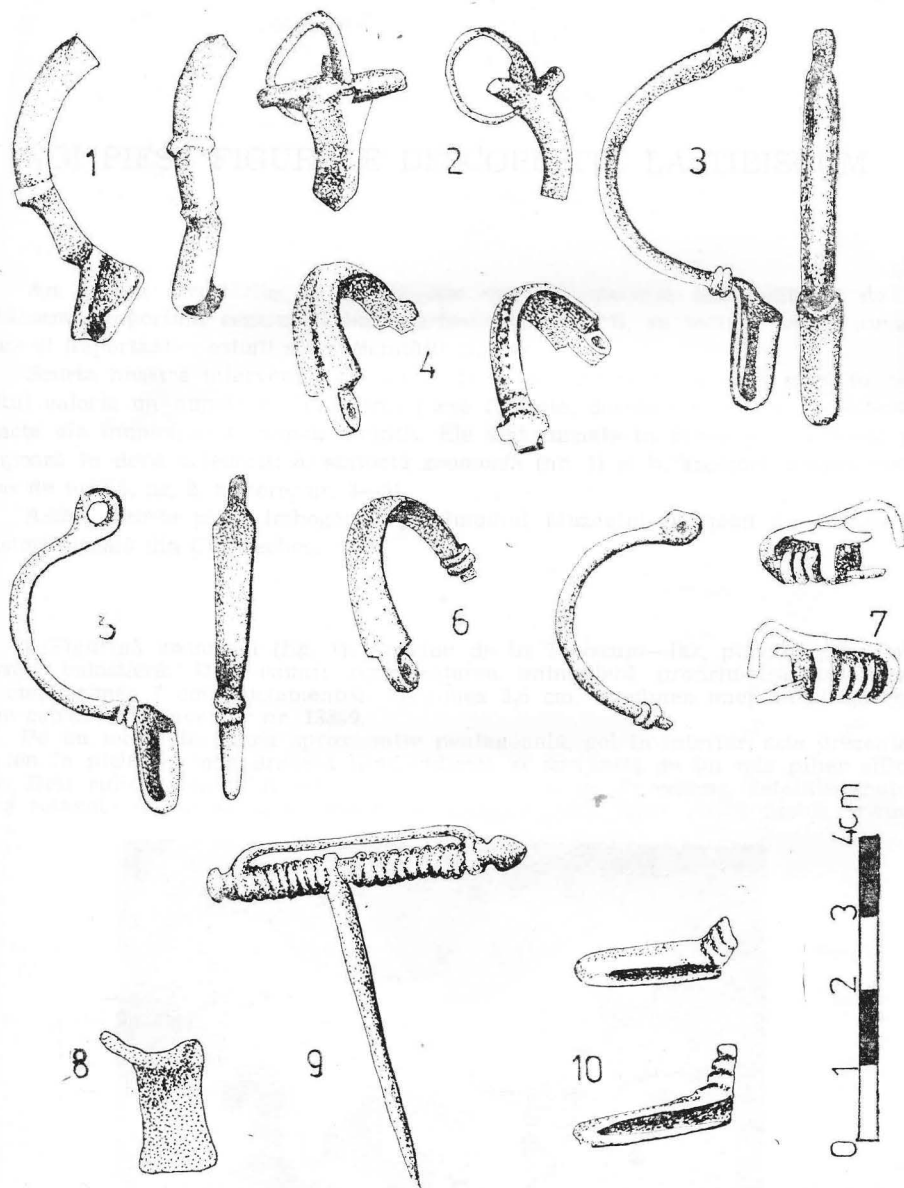


Pl. II. 1. fibulă puternic profilată; 2-10. fibule cu gen unchi.



Pl. III. 1. fibulă în formă de trompetă; 2, 4-7. fibule în forma literei „T”; 3. fibulă zoomorfă.





Pl. IV. 1-2. fibule în forma literei „T”; 3-6. fibule cu piciorul întors pe dedesubt; 7-10. fragmente de fibule a căror tip este nedeterminabil.