

FIBULE ROMANE DIN MUZEUL DE ISTORIE A TRANSILVANIEI (II)

Studiul de față continuă prezentarea fibulelor romane aflate în colecția muzeului dujean¹ provenite din achiziții, cercetări mai vechi sau mai noi². Lotul propus spre discuție provine din următoarele localități: Alba Iulia 11 exemplare (10 Partoș), Apahida 1, Cașolt 1, Cetea 1, Chinteni 2, Cluj-Napoca 2, Creaca 3, Feldioara (Alba) 1, Hoghiz 1, Ilișua 8, Jibert 2, Micia 27, Moigrad 10, Necunoscut (probabil din Transilvania) 16, Pianu de Jos 1, Sărățeni 3, Singeorgiu (Harghita) 1, Soporu de Cîmpie 3, Șimleul Silvaniei 1, Tihău 1, Turda 6. Localitățile mai sus menționate sînt foarte bine cunoscute în literatura de specialitate privitoare la istoria Daciei romane.

Cele 102 fibule au fost confecționate din bronz (96), argint (2), fier (3), bronz aurit (1).

Ca tipuri, fibulele romane sînt foarte variate, înscriindu-se cronologic între începutul secolului II e. n. și începutul secolului IV e. n. Avînd în vedere că la cele mai multe — 98% — nu se cunoaște contextul arheologic, datarea s-a făcut pe baza analogiilor din Dacia și Imperiu. Prin prezentarea acestui lot, un număr de aproximativ 420 de fibule³, respectiv 93%⁴ din colecția muzeului au fost puse în circulație ajutînd pe specialiști pentru studierea acestui gen de materiale la scara întregii provincii.

* *

*

CATALOG⁵

1. Fibulă (pl. I, 1). Bronz, turnare. Fragmentară. L = 5,5 cm, l = 2,1 cm. Corpul este curbat, la mijloc se află o nodozitate. Resortul este format din 8 spire, coardă exterioară. Piciorul se termină într-un buton. Fibulă puternic profilată; analogii: Porolissum⁶, Augst⁷. Prima jum. a sec. II e. n. Cașolt necropolă. MITr, nr. inv. v/463. Inedită.

2. Fibulă (pl. I/2). Bronz, turnare. Fragmentară. L = 5,1 cm, l = 1,8 cm. Corpul este curbat avînd la mijloc o nodozitate. Resortul lipsește. Piciorul se termină în buton. Fibulă puternic profilată; analogii Porolissum⁸, Augst⁹. Prima jum. a sec. II e. n. Turda MITr, nr. inv. II. 6698. Inedită.

3. Fibulă (pl. I/3). Bronz, turnare. Fragmentară. L = 5,6 cm. Corpul curbat, avînd o nervură mediană și o nodozitate. Piciorul se termină în buton. Fibulă puternic profilată; analogii: Porolissum¹⁰, Augst¹¹. Prima jum. a sec. II e. n. Ilișua, castru (?), MITr, nr. inv. v. 6041. Inedită.

¹ I. H. Crișan, *ActaMP*, III, 1977, p. 275—320, S. Cociș, *ActaMN*, XXII—XXIII, 1985—1986, p. 527—535.

² Mulțumim și pe această cale kolegei Ana Maria Szóke pentru ajutorul dat în depistarea materialului.

³ I. H. Crișan, *op.cit.*, p. 276, S. Cociș, *op.cit.*; p. 527; Cociș-E. Nemeș, *ActaMN*, XX, 1983, p. 432—449, D. Prota-se, *Un cimitir dacic din epoca romană la Soporu de Cîmpie*, București 1976, p. 58; N. Gudea, *ActaMP*, XIII, 1989, p. 594—623; S. Cociș-R. Ardevan-R. Pîntea, *ActaMP*, XVI, 1992, pl. I/11.

⁴ Au rămas inedite fibulele de la Sighișoara și Micăsasa (cercetător I. Mitrofan).

⁵ Pieseile vor fi prezentate după sistemul *Corpus Signorum Imperii Romani*.

⁶ N. Gudea, *op.cit.*, pl. CLXXXIII/2.

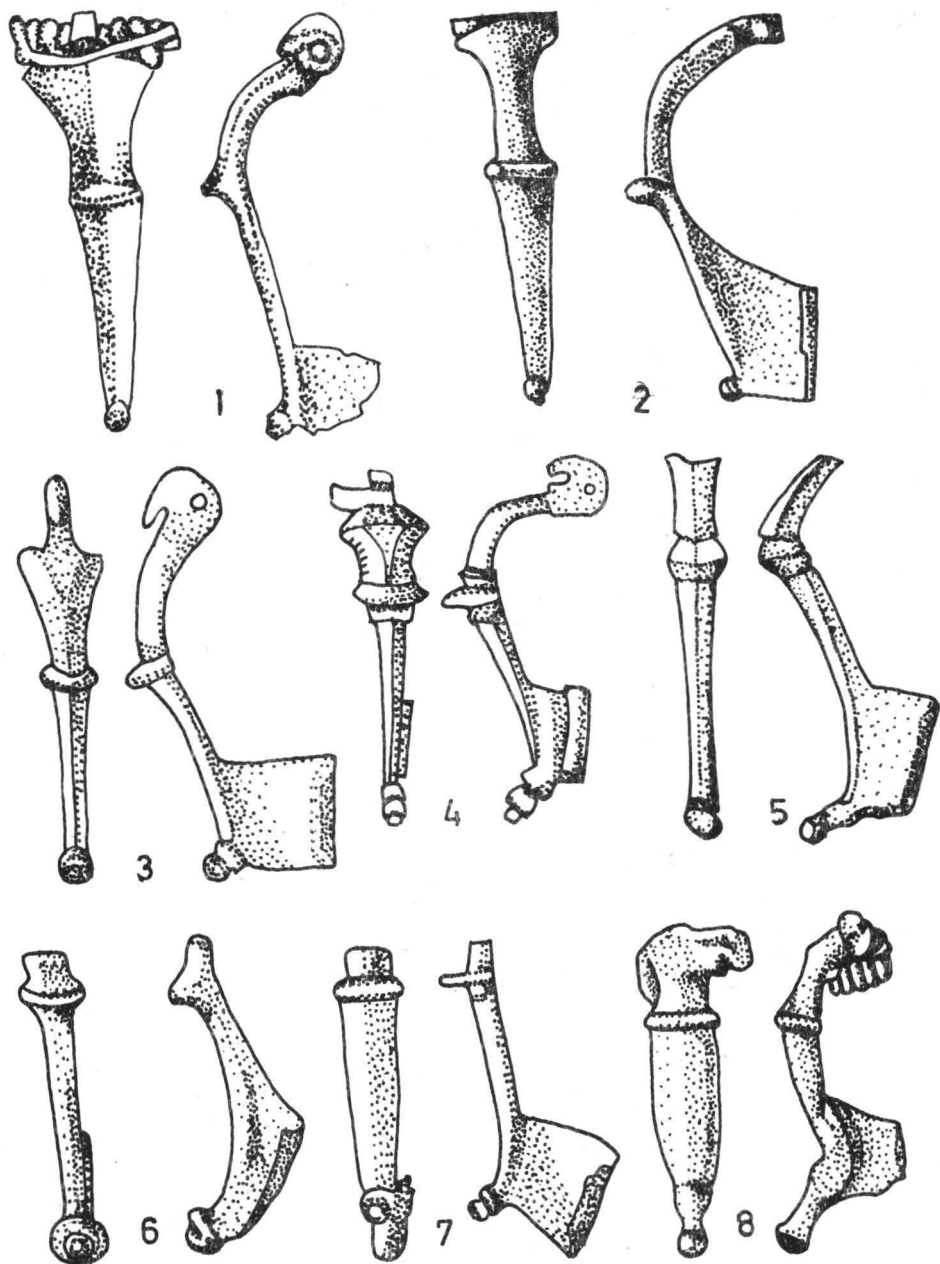
⁷ E. Riha, *Die römischen Fibeln aus Augst und Kaiseraugst*, Augst, 1979, pl. 9/244.

⁸ N. Gudea, *op.cit.*, pl. CLXXXIII/12.

⁹ E. Riha, *op.cit.*, pl. 9/256.

¹⁰ N. Gudea, *op.cit.*, pl. CLXXXIII.

¹¹ E. Riha, *op.cit.*, pl. 11.



Pl. I. — Fibule puternic profilate (nr. 1—8).

4. Fibulă (pl. I/4). Bronz, turnare. Fragmentară. L = 5 cm. Corpul curbat, avînd incizii și o triplă nodozitate. Piciorul se termină în buton. Fibulă puternic profilată; aceleași analogii ca și la piesa nr. 3. Prima jum. a sec. II e.n. Ilișua, castru (?). MITr, nr. inv. v/6043. Inedită.

5. Fibulă (pl. I/5). Bronz, turnare. Fragmentară. L = 5 cm. Se păstrează o parte din corp cu o nodozitate și piciorul ce se termină cu un buton. Fibulă puternic profilată; aceleași analogii ca la piesa nr. 3. Prima jum. a sec. II e.n. Necunoscut. MITr, nr. inv. D. 782. Inedită.

6. Fibulă (pl. I/6). Bronz, turnare. Fragmentară. L = 4,2 cm. Se păstrează o parte din corp cu o nodozitate, piciorul ce se termină cu un buton. Fibulă puternic profilată; aceleași analogii ca la piesa nr. 3. Prima jum. a sec. II e.n. Tihău. MITr, nr. inv. I. 3177. Inedită.

7. Fibulă (pl. I/7). Bronz, turnare. Fragmentară. L = 4,1 cm. Corpul are o nodozitate. Piciorul are o nervură mediană și se termină în buton. Fibulă puternic profilată; aceleași analogii ca la piesa nr. 3. Prima jum. a sec. II e.n. Turda, MITr, nr. inv. v/6031. Inedită.

8. Fibulă (pl. I/8). Bronz, turnare. Fragmentară. L = 4,3 cm, l = 1,5 cm. Corpul este puțin curbat avînd o nodozitate. Resortul avea 8 spire. Piciorul are o nervură mediană și se termină în buton. Fibulă puternic profilată; aceleași analogii ca la piesa nr. 3. Prima jum. a sec. II e.n. Necunoscut. MITr, f.n. Inedită.

9. Fibulă (pl. II/9). Bronz, turnare. Fragmentară. L = 3,8 cm. Corpul piesei este puternic curbat fiind străbătut de o nervură mediană ce continuă și pe picior are o nodozitate. Piciorul se termină cu un buton. Fibulă puternic profilată; aceleași analogii ca la piesa nr. 3. Prima jum. a sec. II e.n. Necunoscut. MITr, nr. inv. II. 8804. Inedită.

10. Fibulă (pl. II/10). Bronz, turnare. Fragmentară. L = 4,4 cm, l = 1,5 cm. Corpul piesei este curbat avînd la cap două incizii și o nodozitate triplă. Piciorul se termină în buton. Fibulă puternic profilată; aceleași analogii ca la piesa nr. 3. Prima jum. a sec. II e.n. Ilișua. MITr, nr. inv. v/6042. Inedită.

11. Fibulă (pl. II/11). Bronz, turnare. Fragmentară. L = 3,7 cm, l = 1,5 cm. Corpul este curbat la mijloc o nodozitate. Piciorul lipsește. Fibulă puternic profilată; analogii aceleași ca la piesa nr. 3. Prima jum. a sec. II e.n. Porolissum, MITr, f.n. Inedită.

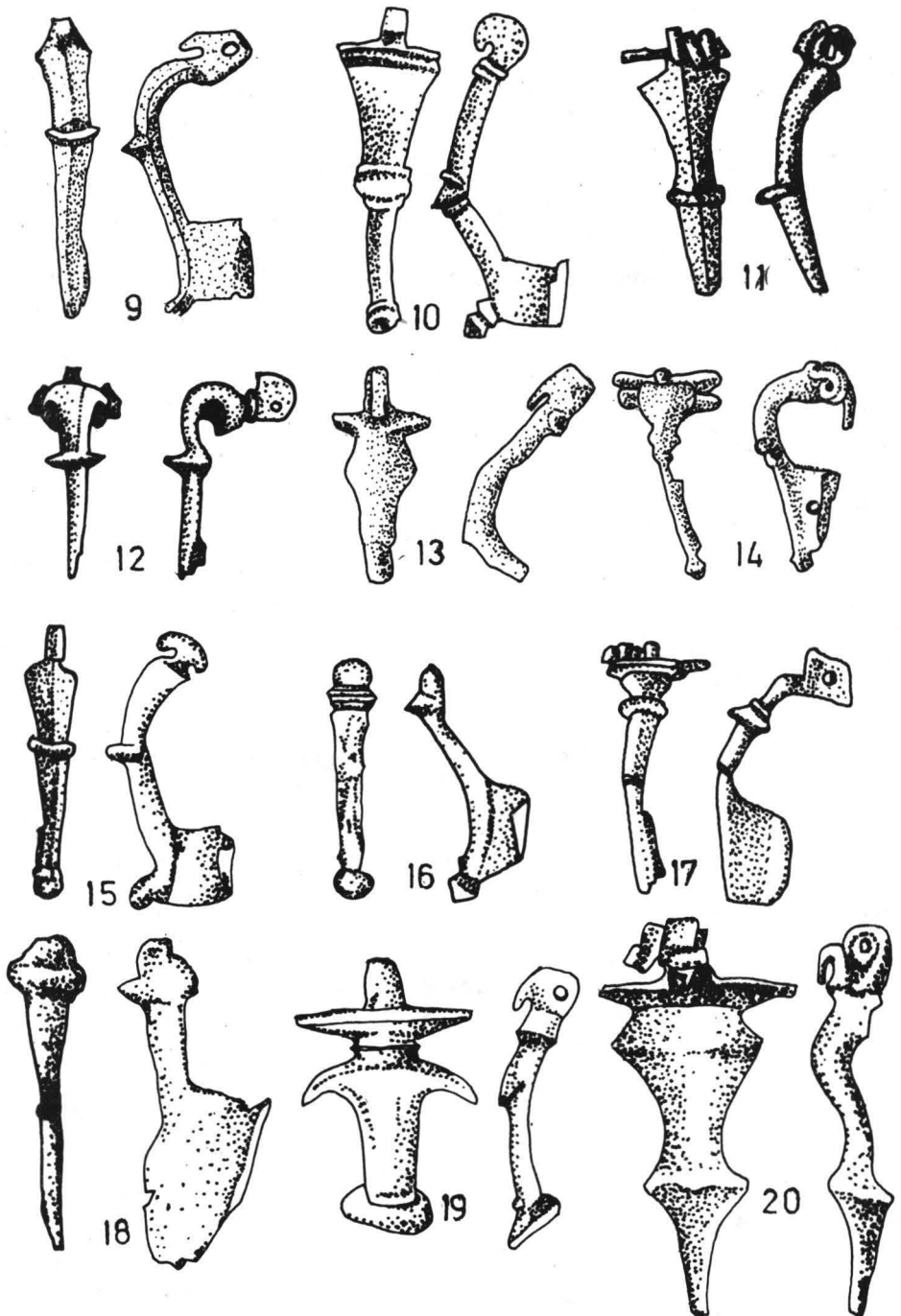
12. Fibulă (pl. II/12). Bronz, turnare. Fragmentară. L = 2,8 cm, l = 1,3 cm. Corpul piesei puternic curbat cu o nodozitate. Piciorul lipsește. Fibulă puternic profilată; aceleași analogii ca la piesa nr. 3. Prima jum. a sec. II e.n. Necunoscut. MITr, nr. inv. v/1207. Inedită.

13. Fibulă (pl. II/13). Bronz, turnare. Fragmentară. L = 3 cm, l = 1,4 cm. Corpul piesei lătit la cap se îngustează spre picior. Fibulă puternic profilată; aceleași analogii ca la piesa nr. 3. Prima jum. a sec. II e.n. Sîngeorgiu (jud. Harghita). MITr, nr. inv. II. 5933. Inedită.

14. Fibulă (pl. II/14). Bronz, turnare. Fragmentară. L = 2,7 cm, l = 1,5 cm. Corpul piesei este curbat avînd o nodozitate pe cap. Piciorul se termină cu un buton. Portagrafa are un orificiu. Fibula puternic profilată; aceleași analogii ca și la piesa nr. 3. Prima jum. a sec. II e.n. Ilișua. MITr, nr. inv. I. 8809. Inedită.

15. Fibulă (pl. II/15). Bronz, turnare. Fragmentară. L = 3,7 cm. Corpul piesei este traversat de o nervură mediană și la mijloc de o nodozitate. Piciorul se termină cu un buton. Fibula puternic profilată; aceleași analogii ca la piesa nr. 3. prima jum. a sec. II e.n. Ilișua. MITr, nr. inv. v/6005. Inedită.

16. Fibulă (pl. II/16). Bronz, turnare. Fragmentară. L = 3,3 cm. Se păstrează o nodozitate și piciorul se termină într-un buton. Fibulă puternic profilată; aceleași analogii ca și la piesa nr. 3. Prima jum. a sec. II e.n. Porolissum. MITr, nr. inv. 5526. Inedită.



Pl. II. — Fibule puternic profilate (nr. 9—18, 20); fibulă în formă de ancoră (nr. 19).

17. Fibulă (pl. II/17). Bronz, turnare. Fragmentară. L = 3,4 cm, l = 1,4 cm. Corpul puternic curbat cu o nodozitate accentuată. Fibulă puternic profilată; aceleași analogii ca la piesa nr. 3. Prima jum. a sec. II e.n. Creaca. MITr, nr. inv. v/6037. Inedită.

18. Fibulă (pl. II/18). Bronz, turnare. Fragmentară. L = 4,5 cm. Piesa are o nodozitate pe corp. Fibula puternic profilată; aceleași analogii ca la piesa nr. 3. Prima jum. a sec. II e.n. Necunoscut. MITr, nr. inv. D. 791. Inedită.

19. Fibulă (pl. II/19). Bronz, turnare. Fragmentară. L = 3,9 cm. Piesa are corpul lățit spre cap avînd și o nodozitate. Fibulă în formă de ancoră (varianta timpurie). Prima jum. a sec. II e.n. Necunoscut. MITr, nr. inv. IV. 4559. Inedită.

20. Fibulă (pl. II/20). Bronz, turnare. Fragmentară. L = 5,5, l = 3,5. Corpul piesei lățit spre cap are o nodozitate. Fibulă puternic profilată; aceleași analogii ca la piesa nr. 3. prima jum. a sec. II e.n. Vețel. MITr, nr. inv. v/6028. Inedită.

21. Fibulă (pl. III/21). Bronz, turnare. Fragmentară. L = 3,7, l = 0,8 cm. Corpul piesei prezintă două nodozități. Fibulă puternic profilată, varianta cu două nodozități; analogii: Augst¹². Prima jum. a sec. II e.n. Necunoscut. MITr, nr. inv. v/6016. Inedită.

22. Fibulă (pl. III/22). Bronz, turnare. Fragmentară. L = 4 cm. Corpul piesei prezintă două nodozități. Fibulă puternic profilată variantă cu două nodozități, aceleași analogii ca la piesa nr. 3. Prima jum. a sec. II e.n. Vețel. MITr, nr. inv. v/8170. Inedită.

23. Fibulă (pl. III/23). Bronz, turnare. Fragmentară. L = 3,2 cm, l = 1,6 cm. Corpul piesei prezintă două nodozități, arcul este compus din 6 spirale. Fibulă puternic profilată; aceleași analogii ca la piesa nr. 21. Prima jum. a sec. II e.n. Alba Iulia (Partoș). MITr, nr. inv. v/6013. Inedită.

24. Fibulă (pl. III/24). Bronz, turnare. Fragmentară. L = 1,6 cm, l = 1,7 cm. Corpul păstrat parțial, resortul este format din 8 spire. Fibulă puternic profilată; aceleași analogii ca la piesa nr. 3. Prima jum. a sec. II e.n.; Vețel. MITr, nr. inv. v/6028. Inedită.

25. Fibulă (pl. III/25). Bronz, turnare. Fragmentară. L = 1,8 cm, l = 2,2 cm. Se păstrează resortul din 8 spire și o parte din corp. Fibulă cu genunchi; nu se poate determina varianta. A doua jum. a sec. II — începutul sec. III e.n. Porolissum. MITr, nr. inv. IN. 2653. Inedită.

26. Fibulă (pl. III/26). Bronz, turnare. Fragmentară. L = 2,3 cm, l = 2 cm. Corpul păstrează o nodozitate. Fibulă puternic profilată; aceleași analogii ca la piesa nr. 3. Prima jum. a sec. II e.n. Sărățeni. MITr, nr. inv. v/6045. Inedită.

27. Fibulă (pl. III/27). Bronz, turnare. Fragmentară. L = 1,8 cm, l = 1,8. Capul îndoit avînd două nodozități, sistemul de închidere prin balama. Fibulă Aucissa tirzie; analogii: Gallia¹³. Începutul sec. II e.n. Turda. MITr, nr. inv. II 6702. Inedită.

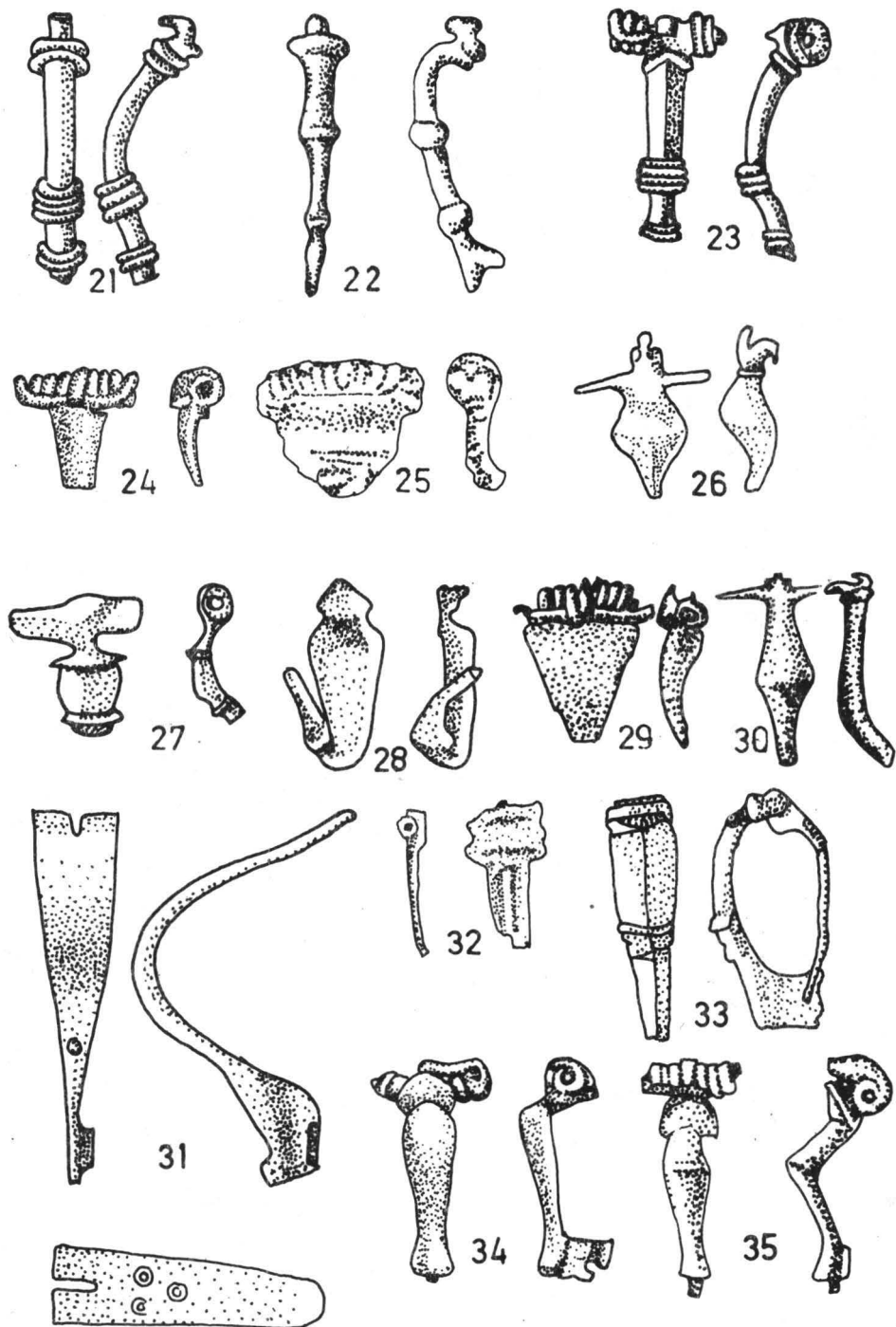
28. Fibulă (pl. III/28). Bronz, turnare. Fragmentară. L = 4 cm. Se păstrează o parte din corp și o nodozitate aplatizată. Fibulă puternic profilată; aceleași analogii ca la piesa nr. 3. Prima jum. a sec. II e.n. Pianu de Jos (jud. Hunedoara). MITr, nr. inv. 5941. Inedită.

29. Fibulă (pl. III/29). Bronz, turnare. Fragmentară. L = 2,4 cm, l = 1,8 cm. Se păstrează arcul din 8 spirale și o parte din corp. Fibulă puternic profilată; aceleași analogii ca la piesa nr. 3. Prima jum. a sec. II e.n. Porolissum. MITr, f.n. Inedită.

30. Fibulă (pl. III/30). Bronz, turnare. Fragmentară. L = 2,7 cm., l = 1,6 cm. Se păstrează o parte din corp. Fibulă puternic profilată; aceleași analogii ca la piesa nr. 3. Prima jum. a sec. II e.n. Creaca. MITr, nr. inv. v/6037. Inedită.

¹² *Ibidem*, pl. 10, nr. 264—265.

¹³ M. Feugere, *Les fibules en Gaule meridionale*, Paris, 1985, pl. 143/1780.



Pl. III. — Fibule puternic profilate (nr. 21—30); fibule Aucissa (nr. 31—32); fibulă cu balama (nr. 33); fibule cu genunchi (nr. 34—35).

31. Fibulă (pl. III/31). Bronz, turnare. Fragmentară. L = 5,5 cm. Corpul în formă de bandă este puternic curbat. La cap se află un ornament realizat din trei cercelete incizate. Portagrafa este scurtă. Sistemul de închidere prin balama. Fibulă de tip Aucissa; analogii: Răcari¹⁴, Gallia¹⁵ Începutul sec. II e.n. Alba Iulia (Partos). MITr, nr. inv. v/6014. Inedită.

32. Fibulă (pl. III/32). Bronz, turnare. Fragmentară. L = 1,4 cm. Se păstrează o parte din corp. Fibulă tip Aucissa. Începutul sec. II e.n. Cetea. MITr, nr. inv. v/6000. Inedită.

33. Fibulă (pl. III/33). Bronz, turnare. Bună. L = 3,3 cm, l = 0,9 cm. Corpul puternic curbat, sistemul de închidere prin balama, pe corp două creștături. Fibula puternic profilată, variantă cu balama; analogii: Singidunum¹⁶, Slimnic¹⁷. Sec. II e.n. Necunoscut. MITr, nr. inv. IV. 4559 Inedită.

34. Fibulă (pl. III/34). Bronz, turnare. Fragmentară. L = 3 cm, l = 1,7 cm. Corpul îndoit, capul semirotond, arcul din 8 spire. Fibulă cu genunchi, varianta cu capul în formă de evantai; analogii: Lauriacum¹⁸, Porolissum¹⁹. A doua jum. a sec. II-prima jum. a sec. III. e.n. Alba Iulia. MITr, nr. inv. v/6010. Inedită.

35. Fibulă (pl. III/35). Bronz, turnare. Fragmentară. L = 3,4 cm, l = 1,5 cm. Aceeași descriere, tipologie și datare ca la piesa nr. 34. Alba Iulia (Partos). MITr, nr. inv. v/1893. Inedită.

36. Fibulă (pl. IV/36). Bronz, turnare. În curs de prelucrare. L = 5,8 cm. l = 1,4 cm. Piesa are capul puternic curbat, portagrafa scurtă și înaltă. Pe corp se mai păstrează urmele de la turnare. Fibulă cu genunchi, varianta cu capul semicircular. Aceleași analogii și datare ca la piesa nr. 34. Ilișua. MITr, nr. inv. v/411048. Inedită.

37. Fibulă (pl. IV/37). Bronz, turnare. Fragmentară. L = 4 cm, l = 1,4 cm. Piesa are 4 spire la cap și o nodozitate la mijlocul corpului. Fibulă puternic profilată. Aceleași analogii ca la piesa nr. 3. Prima jum. a sec. II e.n. Cluj-Napoca, Piața Muzeului (cercetări 1990, într-un strat datat cu monetă de la Antoninus Pius²⁰). MITr, f.n. Inedită.

38. Fibulă (pl. IV/38). Bronz, turnare. Fragmentară. L = 4 cm, l = 1 cm. Corpul este curbat iar capul este semirotond. Piciorul se termină într-un buton. Fibulă cu genunchi, varianta cu capul semirotond. Aceeași datare și analogii ca la piesa nr. 34. Vețel. MITr, nr. inv. v/6027. Inedită.

39. Fibulă (pl. IV/39). Bronz, turnare. Fragmentară. L = 3,7 cm, l = 0,9 cm. Corpul curbat, capul lățit în formă de evantai, portagrafa este scurtă. Piciorul se termină într-un buton. Fibulă cu genunchi, varianta cu capul liber. Aceleași analogii și datare ca la piesa nr. 34. Porolissum. MITr, nr. inv. v/6055. Inedită.

40. Fibulă (pl. IV/40). Bronz, turnare. Fragmentară. L = 3 cm, l = 1,4 cm. Corpul curbat, capul lățit în formă de evantai, portagrafa scurtă. Fibulă cu genunchi, varianta cu capul liber. Aceleași analogii și datare ca la piesa nr. 34. Porolissum. MITr, nr. inv. v/6039. Inedită.

41. Fibulă (pl. IV/41). Bronz, turnare. Fragmentară. L = 2,6 cm, l = 1,6 cm. Capul curbat, corpul este alcătuit dintr-o rolă în care se află arcul. Piciorul scurt se termină într-un buton. Fibulă cu genunchi, varianta cu capul în cutie; analogii: Lauriacum²¹, Alba Iulia²² A doua jum. a sec. II — prima jum. a sec. III e.n. Vețel. MITr, nr. inv. v/5828. Inedită.

¹⁴ D. Popescu, *Dacia IX—X, 1941—1944*, p. 489, pl. 3/21.

¹⁵ M. Feugere, *op.cit.* p. 183, nr. 22 a.

¹⁶ D. Bojovic, *Rimske fibule Singidunuma*, Belgrad, 1983, pl. XVII, 153, 154.

¹⁷ I. Glodariu, *Așezări dacice și daco-romane la Slimnic*, București, 1981, p. 123, fig. 31/18.

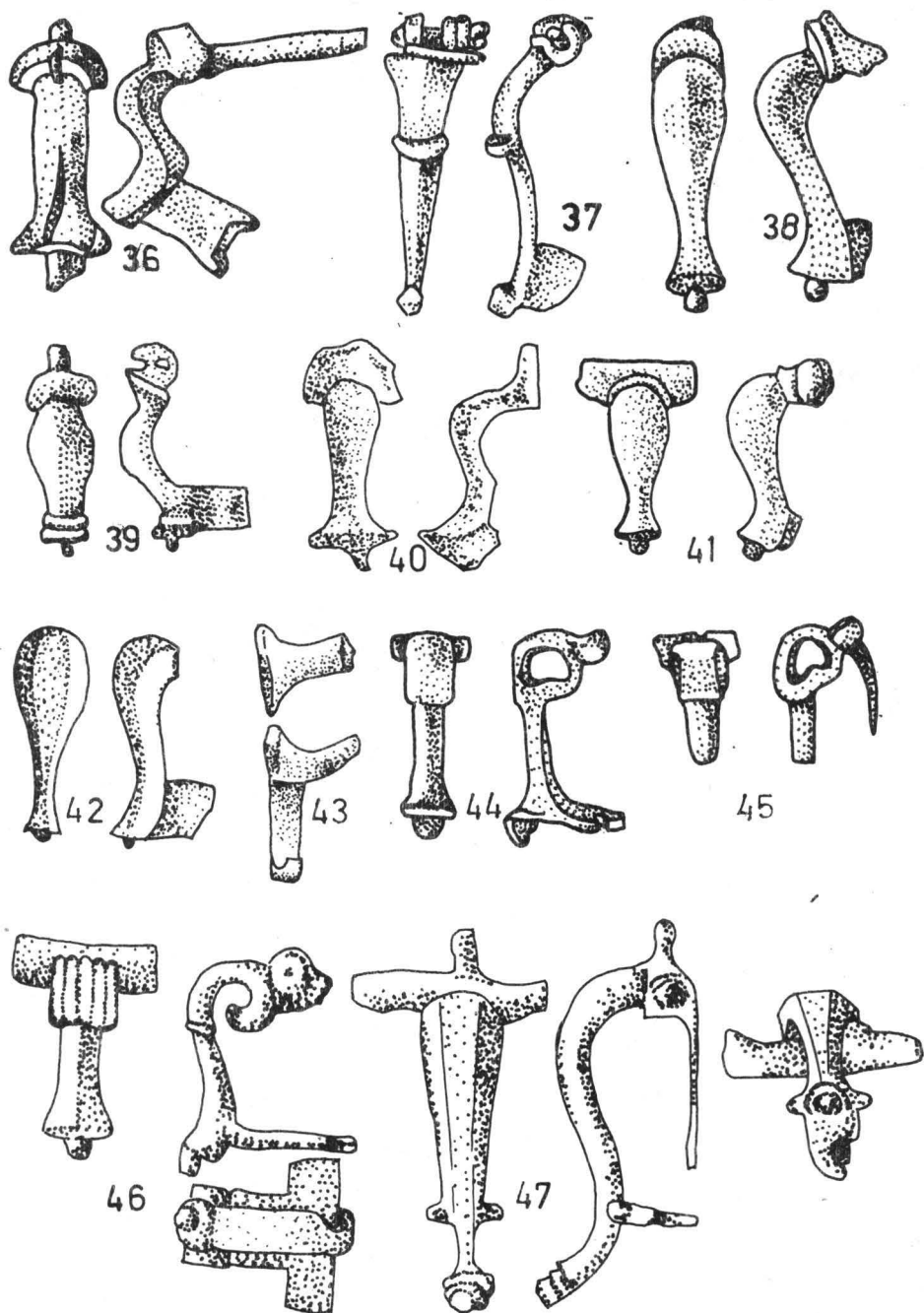
¹⁸ W. Jobst, *Die römischen Fibeln aus Lauriacum*, Linz, 1975, pl. XX/145.

¹⁹ N. Gudea-V. Lucăcel, *ActaMP*, III, 1977, p. 361, pl. X, 104—113.

²⁰ Piesa ne-a fost cedată spre publicare de colegul Mihai Wittenberger, căruiu îi mulțumim și pe această cale.

²¹ W. Jobst, *op.cit.*, pl. 18/124.

²² I. H. Crișan, *ActaMP*, III, 1977, p. 288, pl. VII/2.



Pl. IV. — Fibule cu genunchi (nr. 36—47).

42. Fibulă (pl. IV/42). Bronz, turnare. Fragmentară. L = 2,8 cm, l = 1 cm. Corpul curbat și fațetat, piciorul se termină în buton, portagrafa scurtă. Fibulă cu genunchi, varianta cu capul în cutie. Aceeași datare și analogii ca la piesa nr 41. Vețel. MITr, nr. inv. v/6028. Inedită.

43. Fibulă (pl. IV/43). Bronz, turnare. Fragmentară. L = 1,2 cm, l = 2 cm. Se păstrează piciorul și portagrafa înaltă. Fibulă cu genunchi(?). A doua jum. a sec. II—prima jum. a sec. III e.n. Vețel. MITr, nr. inv. I. 8172. Inedită.

44. Fibulă (pl. IV/44). Bronz, turnare. Fragmentară. L = 2,7 cm, l = 1 cm. Corpul curbat, capul în formă de cheie, piciorul se termină în buton. Portagrafa în formă de cârlig. Fibulă cu genunchi, varianta cu capul în formă de cheie; analogii: Lauriacum²³. Sf. sec II—începutul sec. III e.n. Vețel. MITr, nr. inv. I. 8174. Inedită.

45. Fibulă (pl. IV/45). Bronz, turnare. Fragmentară. L = 2 cm, l = 1,1 cm. Capul în forma de cheie, sistemul de închidere prin balama. Fibulă cu genunchi, varianta cu capul în formă de cheie; aceleași analogii și datare ca la piesa nr. 44. Vețel. MITr, nr. inv. 5640. Inedită.

46. Fibulă (pl. IV/46). Bronz, turnare. Fragmentară. L = 2,8 cm, l = 2 cm. Corpul curbat având 4 rînduri de incizii, resortul în cutie. Fibulă cu genunchi, varianta cu capul în forma de cheie. În bibliografia care ne-a fost accesibilă nu am găsit analogii apropiate. Sf. sec. II—începutul sec. III e.n. Necunoscut. MITr, nr. inv. IV. 4395. Inedită.

47. Fibulă (pl. IV/47). Bronz, turnare. Bună. L = 5,3 cm, l = 3,6 cm. Corpul puternic curbat cu 2 nervuri, iar capul este în forma unei bare având și un buton. Piciorul se termină în buton. Portagrafa în formă de cârlig. Sistemul de închidere prin balama. Fibulă cu genunchi, varianta cu buton la cap; analogii Singidunum²⁴, Alba Iulia²⁵. Sf. sec. II—începutul sec. III e.n. Necunoscut. MITr, nr. inv. IV. 4549. Inedită.

48. Fibulă (pl. V/48). Bronz, turnare. Fragmentară. L = 3,1 cm, l = 1 cm. Corpul piesei este drept având 3 incizii spre picior. Fibulă cu genunchi, varianta cu corpul drept; analogii: Lauriacum²⁶, Porolissum²⁷. Sf. sec. II—începutul sec. III e.n. Soporu de Cîmpie, necropolă. MITr, nr. inv. f.n. Inedită.

49. Fibulă (pl. V/49). Bronz, turnare. Fragmentară. L = 3,1 cm, l = 0,5 cm. Corpul piesei este drept având ornamente atât la cap cît și la picior. Portagrafa scurtă și înaltă. Aceleași analogii și datare ca la piesa nr. 48. Șimleul Silvaniei. MITr, nr. inv. v/6029. Inedită.

50. Fibulă (pl. V/50). Argint, turnare. Fragmentară. L = 3 cm, l = 0,4 cm. Corpul curbat este ornamentat cu incizii liniare. Portagrafa scurtă. Piesa reprezintă o formă hibridă a fibulelor cu genunchi. Sf. sec. II—începutul sec. III e.n. Hoghiz: MITr, nr. inv. v/6034. Inedită.

51. Fibulă (pl. V/51). Bronz, turnare. Fragmentară. L = 3,6 cm, l = 1 cm. Corpul piesei plat sub forma unui dreptunghi având două incizii perpendiculare la mijloc. Piciorul retezat, portagrafa îngustă și înaltă; tip de fibulă necunoscut în lumea romană. Fără analogii apropiate. Sec. II—III e.n. Creaca. MITr, nr. inv. v/6036. Inedită.

52. Fibulă (pl. V/52). Bronz, turnare. Fragmentară. L = 3,4 cm, l = 0,3 cm. Corpul piesei îndoit. La cap o nodozitate, piciorul lățit, portagrafa scundă și lată. Piesa este catalogată de unii cercetători în seria tipurilor sarmatice²⁸, de alții în

²³ W. Jobst, *op.cit.*, pl. XVII/119.

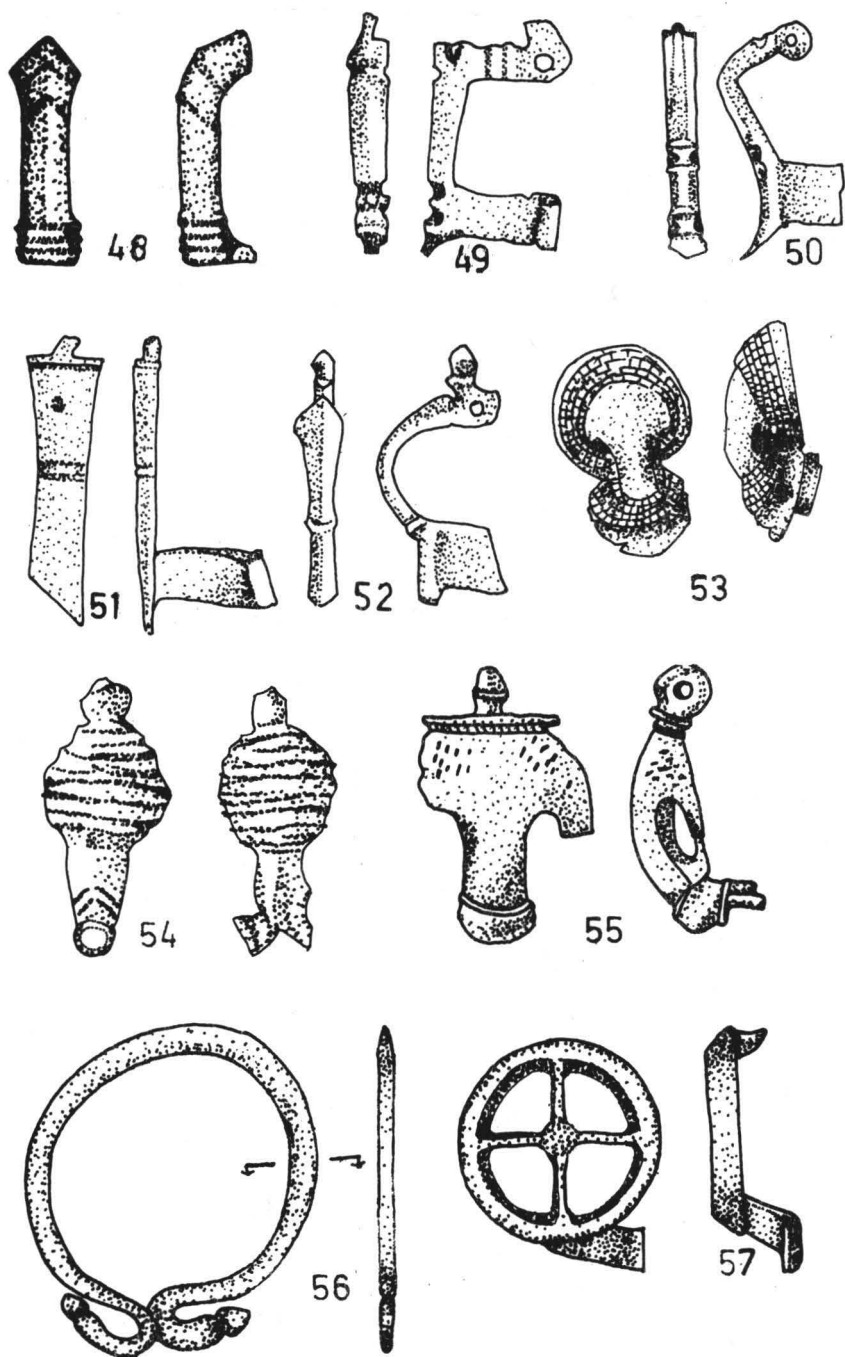
²⁴ D. Bojovic, *op.cit.*, pl. XXVI, 249.

²⁵ I. H. Crișan, *op.cit.*, p. 288, pl. VII/10.

²⁶ W. Jobst, *op.cit.*, pl. 16/11.

²⁷ N. Gudea-V. Lucacel, *op.cit.*, pl. XI/128.

²⁸ W. Jobst, *op.cit.*, pl. 26/193.



Pl. V. — Fibule cu genunchi (nr. 48—50); nedeterminabilă (nr. 51); fibulă în formă de T (nr. 52); fibule în formă de trompetă (nr. 53—54); fibulă în formă de ancoră (nr. 55); fibulă în formă de omega (nr. 56); fibulă plată (nr. 57).

seria fibulelor arbaletă²⁹, sau în seria fibulelor în forma de T³⁰. Analogii: Britanica³¹, Porolissum³². Prima jum. a sec. III e.n. Vețel. MITr, nr. inv. v/6025. Inedită.

53. Fibulă (pl. V/53). Bronz, turnare. Fragmentară. L = 2,8 cm, l = 1,6 cm. Capul piesei este decorat cu perle mici. Pe corp se află de asemenea mici perle. Fibulă cu capul în formă de trompetă; analogii: Lauriacum³³. A doua jum. a sec. II e.n. Porolissum. MITr, f.n. Inedită.

54. Fibulă (pl. V/54). Bronz, turnare. Fragmentară. L = 3,6 cm, l = 1,7 cm. Corpul are o nodozitate prin răsucirea unei sîrme argintate, piciorul are 2 incizii în forma literei V și se termină în buton. Fibulă cu capul în formă de trompetă. Aceleași analogii și datare ca la piesa nr. 53. Porolissum. MITr, nr. inv. I. 2224. Inedită.

55. Fibulă (pl. V/55). Argint turnare. Fragmentară. L = 3,7 cm, l = 2,4 cm. Capul piesei are un ornament realizat din mici perle, unul din brațe lipsește. Pe corp o nodozitate. Fibulă cu capul în formă de ancoră; analogii: Singidunum³⁴, Turda³⁵ Sf. sec. II-începutul sec. III e.n. Alba Iulia. MITr, nr. inv. v/9516. Inedită.

56. Fibulă (pl. V/56). Bronz, turnare. Fragmentară. D = 4,5 cm. Piesa de forma rotundă are capete îndoite și cîte o nodozitate la capete. Fibulă în formă de omega; analogii: Bern-Enge³⁶, Turda³⁷. A doua jum. a sec. II-prima jum. a sec. III e.n. Soporu de Cîmpie, mormînt 181. MITr, nr. inv. IN.23391, D. Protase, *Un cimitir dacic din epoca română la Soporu de Cîmpie*, București, 1976, p. 42, pl. XXXV/5.

57. Fibulă (pl. V/57). Bronz, turnare. Fragmentară. D = 2,7 cm. Corpul piesei este plat fiind traforat în forma unei cruci, portagrafa scurtă. Fibulă plată, varianta cu corpul traforat; analogii: Lauriacum³⁸, Gilău³⁹. Sf. sec. II-prima jum. a sec. III e.n. Soporu de Cîmpie. MITr, nr. inv. IN.13563.

58. Fibulă (pl. VI/58). Bronz turnare. Fragmentară. D = 3 cm. Corpul avea forma circulară în interior bombat, iar în exterior în trepte demarcate de cercuri incizate umplute cu email. Fibulă în formă de disc; analogii: Alesia⁴⁰, Porolissum⁴¹. Sec. II e.n. Vețel, MITr, nr. inv. 4862. Inedită.

59. Fibulă (pl. VI/59). Bronz, turnare. D = 3,2 cm. Corpul piesei este în forma unui disc avînd două protuberanțe și un buton central. Fibulă plată în formă de disc; analogii: Augst⁴², Vețel⁴³. A doua jum. a sec. II e.n. Vețel. MITr, nr. inv. 3289. Inedită.

60. Fibulă (pl. VI/60). Bronz, turnare. Fragmentară. L = 9 cm. Corpul piesei în formă de bandă, portagrafa scurtă. Fibula este probabil de tipul arbaletă. O variantă dunăreană, așa cum remarca D. Bojovic⁴⁴, dar nu poate fi exclusă nici o variantă autohtonă⁴⁵; analogii: Singidunum⁴⁶, Ulpia Traiana⁴⁷. Prima jum a sec. III e.n. Porolissum. MITr, nr. inv. I. 6367. Inedită.

²⁹ J. K. Haalebos, *Fibule uit Maurik*, 1968 p. 99, fig. 49/176.

³⁰ N. Gudea-V. Lucăcel, *op.cit.*, pl. IV/34—35.

³¹ R. Hattatt, *Iron Age and Roman Brooches*, Oxbow Books, 1985, p. 127, pl. 54/493.

³² Vezi nota 30.

³³ W. Jobst, *op.cit.*, pl. 8/54-56.

³⁴ D. Bojovic, *op.cit.*, pl. XXVII, 146.

³⁵ I. H. Crișan, *op.cit.*, pl. III/1.

³⁶ E. Etlinger, *Die römischen Fibeln in der Schweiz*, Bern, 1976, p. 132, pl. XV/12.

³⁷ A. Cătinăș-M. Bărbulescu, *ActaMN*, XVI, 1979, fig. 13/10—11

³⁸ W. Jobst, *op.cit.*, p. 117, pl. 47/326.

³⁹ Informație amabilă D. Isac.

⁴⁰ L. Lerat, *Les fibules D' Alesia dans les Musees d' Alise-Sainte-Reine, Pro Alesia*, VII, 1979, pl. XXX, 316.

⁴¹ N. Gudea-V. Lucăcel, *op.cit.*, nr. 333.

⁴² E. Riha, *op. cit.*, pl. 61/1621.

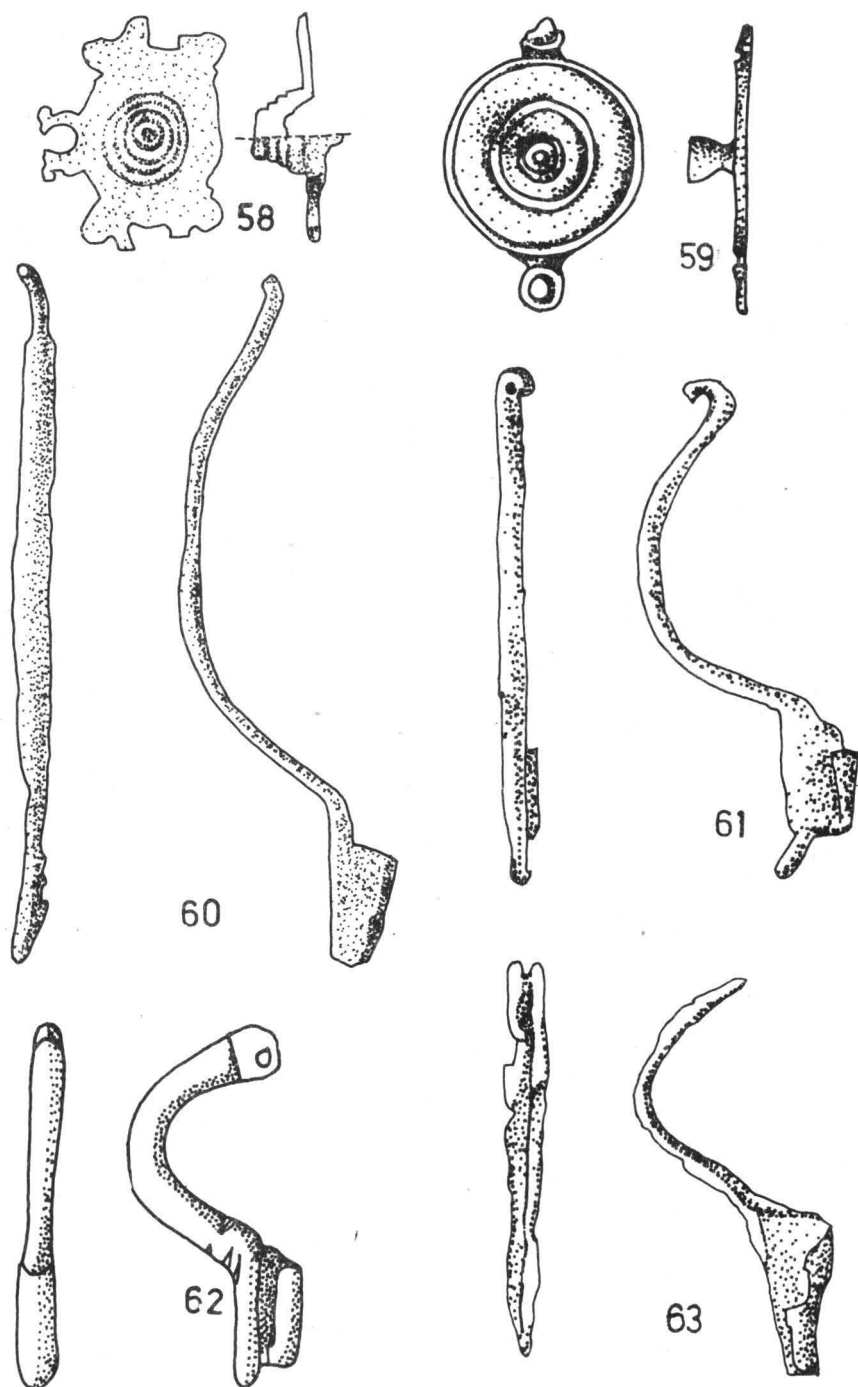
⁴³ I. H. Crișan, *op.cit.*, pl V/2.

⁴⁴ D. Bojovic, *op.cit.*, p. 17, pl. 18/163.

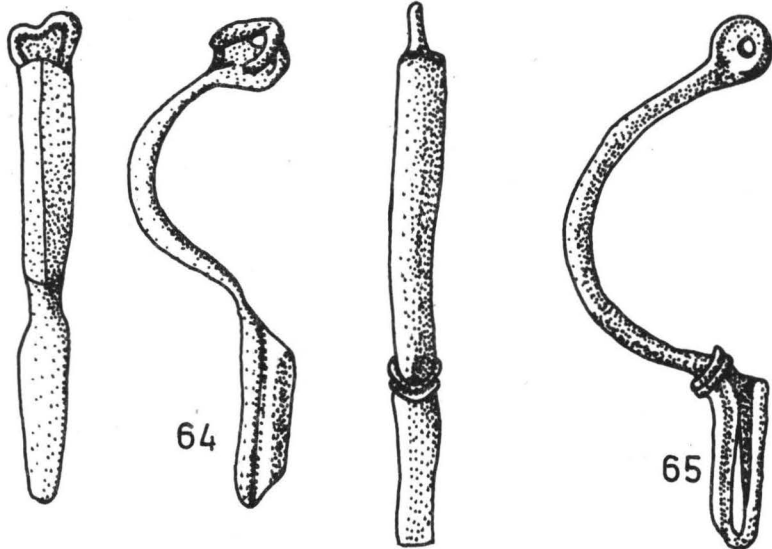
⁴⁵ D. Alicu-S. Cociș, *Apulum*, XXV, 1989, p. 227, IV/38-39.

⁴⁶ Vezi nota 44.

⁴⁷ Vezi nota 45.

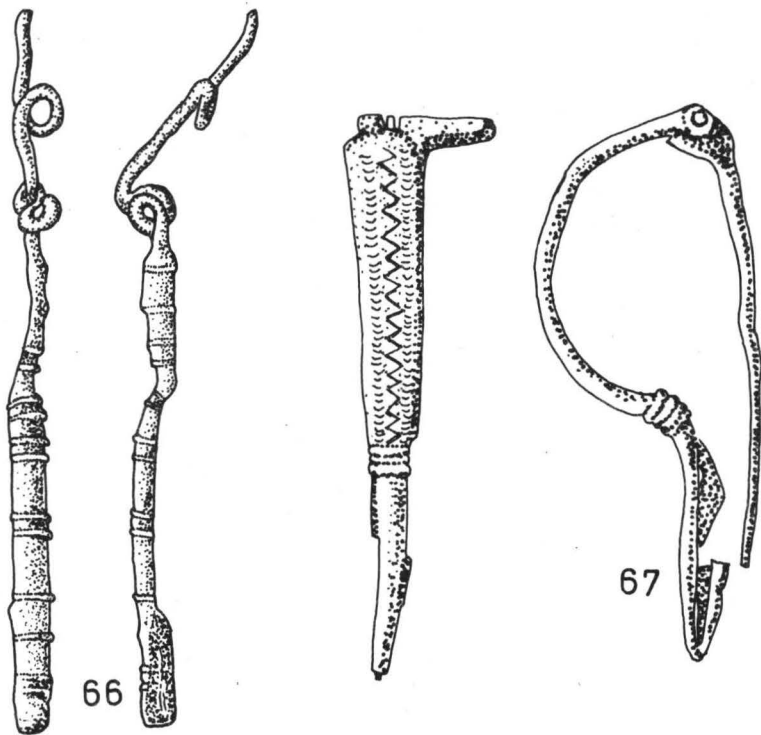


Pl. VI. — Fibule emailate (nr. 58—59); fibule tip arbaletă (nr. 60—63).



64

65



66

67

Pl. VII. — Fibulă tip arbaletă (nr. 64); fibule cu piciorul întors pe dedesubt (nr. 65—67).

61. Fibulă (pl. VI/61). Fier, ciocănire, laminare. Fragmentară. L = 6,7 cm. Fibulă tip arbaletă. Aceleași analogii și datare ca la piesa nr. 60. Feldioara. MITr, nr. inv. I.9242. Inedită.

62. Fibulă (pl. VI/62). Bronz, turnare. Fragmentară. L = 4,9 cm. Corpul piesei puternic curbat, piciorul lățit și ascuțit, portagrafa scurtă și retezată. Fibulă hibridă între tipul sarmatic și fibulele în formă de T. Fără analogii apropiate. A doua jum. a sec. II-prima jum. a sec. III e.n. Ilișua. MITr, nr. inv. v/6004. Inedită.

63. Fibulă (pl. VI/63). Fier, ciocănire, laminare. Fragmentară. L = 5,4 cm. Corpul piesei curbat, portagrafa scurtă și lată. Fibulă tip arbaletă. Aceleași analogii și datare ca la piesa nr. 60. Necunoscut. MITr, nr. inv. D. 3160. Inedită.

64. Fibulă (pl. VII/64). Fier, ciocănire, laminare. Fragmentară. L = 6,2 cm. Corpul piesei curbat cu o nervură mediană, din resort se păstrează 4 spire, piciorul lat și scurt. Fibulă în formă de arbaletă. Aceleași analogie și datare ca la piesa nr. 60. Chinteni⁴⁸, *villa rustica*. MITr, f.n. Inedită.

65. Fibulă (pl. VII/65). Bronz, turnare. Fragmentară. L = 7 cm. Corpul fibulei este în formă de bandă, piciorul este întors pe dedesupt, portagrafa este tubulară. Fibulă cu piciorul întors pe dedesubt. Analogii: Singindum⁴⁹, Ilișua⁵⁰. Sf. sec. II-prima jum. a sec. III e.n. Necunoscut. MITr, nr. inv. D.776. Inedită.

66. Fibulă (pl. VII/66). Bronz, turnare. Fragmentară. L = 9,1 cm. Piesa executată dintr-o singură bucată avea un resort, corpul semirotnud era ornamentat cu proeminențe circulare, portagrafa scurtă. În provinciile Imperiului nu avem analogii pentru asemenea tip de fibulă. Ea nu poate fi încadrată în formele de fibule romane clasice, provine probabil de la nord de Imperiu (fibulă nord-europeană). Sec. II—III e.n. Alba Iulia (Partos), MITr, nr. inv. I.145. Inedită.

67. Fibulă (pl. VII/67). Bronz, turnare. Fragmentară. L = 7,4 cm. Capul fibulei lățit în forma literei T, sistemul de închidere prin balama. Corpul piesei lățit de forma unui trapez ce se îngustează spre picior. Ornamentația este realizată prin incizii paralele precum și o bandă în zig-zag. Fibulă cu piciorul întors pe dedesubt, varianta cu capul în forma literei T; analogii: Singindum⁵¹, Turda.⁵² Prima jum. a sec. III e.n. Necunoscut. MITr, nr. inv. IV.4552. Inedită.

68. Fibulă (pl. VIII/68). Bronz, turnare. Fragmentară. L = 4,2 cm. Corpul piesei este îndoit puternic, se mai păstrează două spire rezultate din răsucirea piciorului. Fibulă cu piciorul întors pe dedesubt. Aceeași analogie și datare ca la piesa nr. 65. Necunoscut. MITr, nr. inv. D.780. Inedită.

69. Fibulă (pl. VIII/69). Bronz, turnare. Fragmentară. L = 4,5 cm. Corpul piesei este curbat având o nervură mediană. Fibulă cu piciorul întors pe dedesubt. Aceeași analogie și datare ca la piesa nr. 69. Alba Iulia (Partos). MITr, nr. inv. 5157. Inedită.

70. Fibulă (pl. VIII/70). Bronz, turnare. Fragmentară. L = 5,7 cm. Corpul piesei dreptunghiular în secțiune este răsucit, având piciorul întors pe dedesubt. Fibulă cu piciorul întors pe dedesubt. Aceleași analogii și datare ca la piesa nr. 65. Vețel. MITr, nr. inv. 5643. Inedită.

71. Fibulă (pl. VIII/71). Bronz, turnare. Fragmentară. L = 3,8 cm. Corpul piesei puternic curbat, având la bază și trei spire. Fibulă cu piciorul întors pe dedesubt. Aceleași analogii și datare ca la piesa nr. 65. Jibert. MITr, nr. inv. v/28725. Inedită.

72. Fibulă (pl. VIII/72). Bronz, turnare. Fragmentară. L = 5,5 cm. Corpul piesei în formă de bandă cu trei spire la baza lui. Fibulă cu piciorul întors pe dedesubt. Aceleași analogii și datare ca la piesa nr. 65. Ilișua. MITr, nr. inv. v/6003. Inedită.

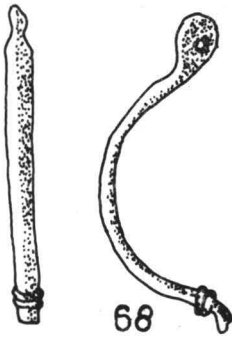
⁴⁸ Cercetări inedite D. Alicu, S. Cociș.

⁴⁹ D. Bojovic, *op.cit.*, pl. XXXII/310.

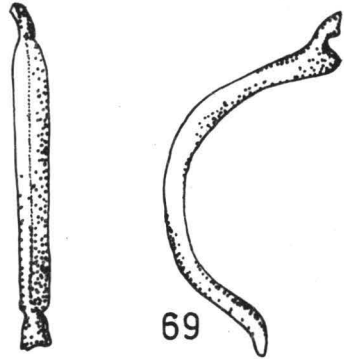
⁵⁰ K. Horedt, *Apulum XVI*, 1978, p. 221, fig. 7/2—4.

⁵¹ D. Bojovic, *op.cit.*, pl. XXXII/312.

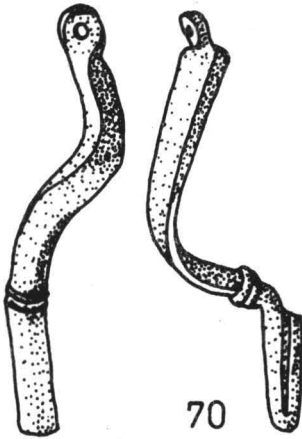
⁵² M. Bărbulescu, *Potaissa*, II, 1980, fig. 2/3,4.



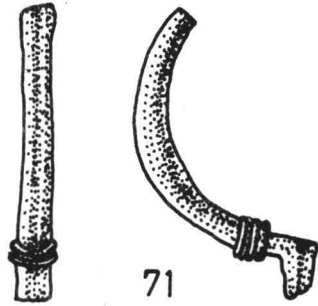
68



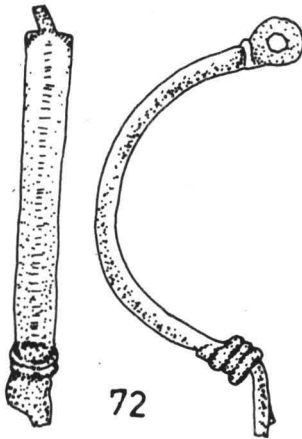
69



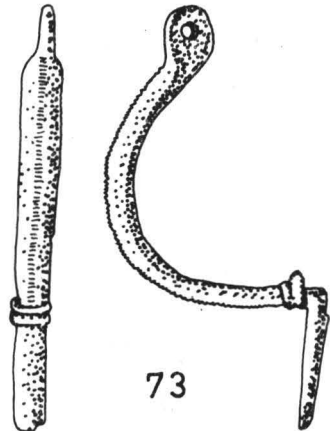
70



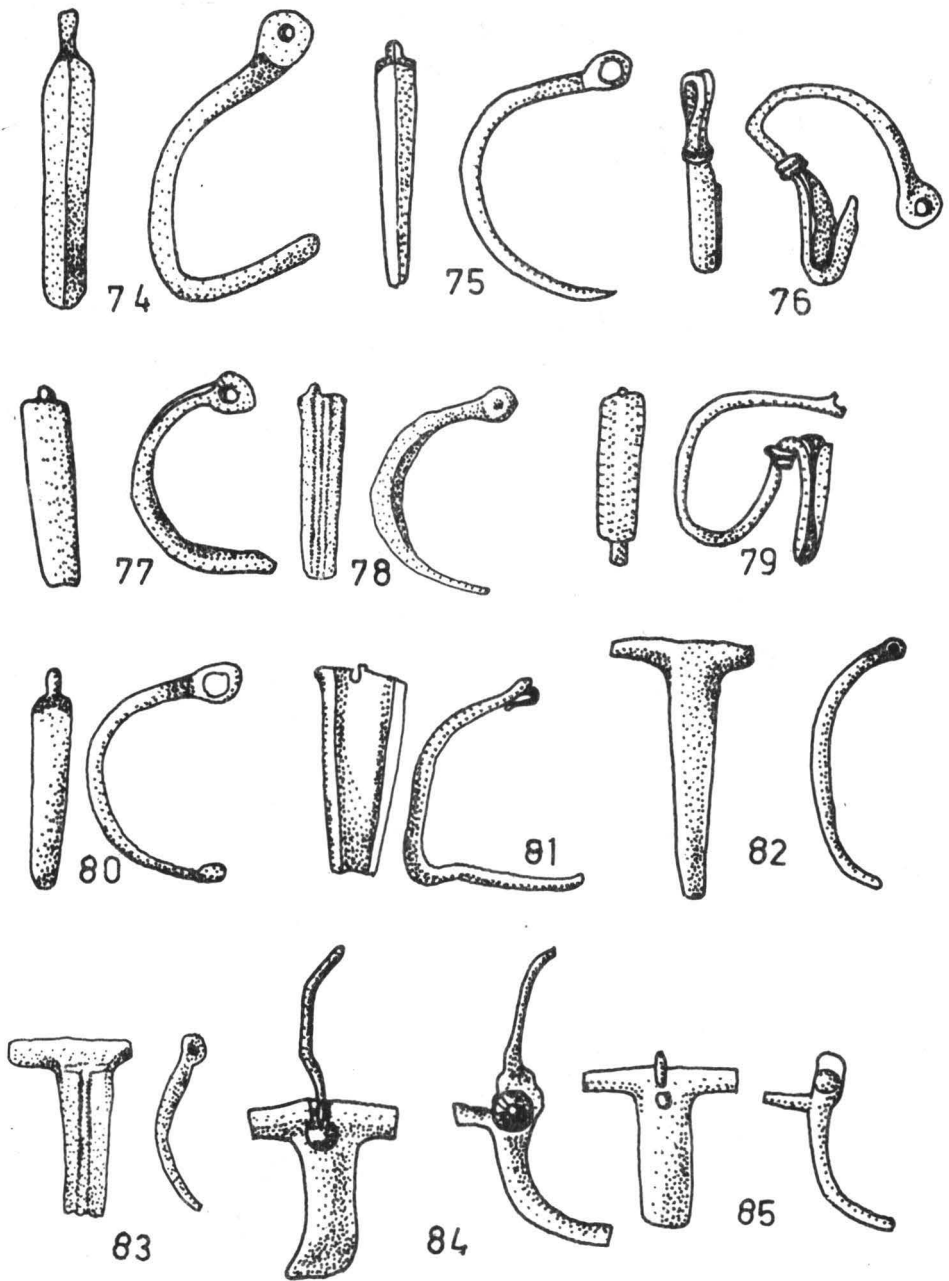
71



72



73



Pl. IX. — Fibule cu piciorul întors pe dedesubt (nr. 74—81); fibule în formă de T (nr. 82—85).

73. Fibulă (pl. VIII/73). Bronz, turnare. Fragmentară. L = 5,7 cm. Corpul piesei turnat este în forma de banda avînd incizii perpendiculare pe cap. Picioarul repliat. Fibulă cu piciorul întors pe dedesubt. Aceleași analogii și datare ca la piesa nr. 65. Necunoscut. MITr, nr. inv. D.778. Inedită.

74. Fibulă (pl. IX/74). Bronz, turnare. Fragmentară. L = 5 cm. Se păstrează capul cu o nervură mediană. Fibulă cu piciorul întors pe dedesubt. Aceleași analogii și datare ca la piesa nr. 65. Chinteni⁵³, villa rustica. MITr, f.n. Inedită.

75. Fibulă (pl. IX/75). Bronz, turnare. Fragmentară. L = 4 cm. Se păstrează corpul cu o nervură mediană. Fibula cu piciorul întors pe dedesubt. Aceleași analogii și datare ca la piesa nr. 65. Sărățeni. MITr, nr. inv. v/6044. Inedită.

76. Fibulă (pl. IX/76). Bronz, turnare. Fragmentară. L = 4,5 cm. Se păstrează corpul cu o nervură mediană, piciorul întors pe dedesubt, portagrafă ce se termină cu 2 spire. Fibulă cu piciorul întors pe dedesubt. Aceleași analogii și datare ca la piesa nr. 65. Vețel. MITr, nr. inv. 5641. Inedită.

77. Fibulă (pl. IX/77). Bronz, turnare. Fragmentară. L = 3 cm. Se păstrează doar corpul piesei. Fibulă cu piciorul întors pe dedesubt. Aceleași analogii și datare ca la piesa nr. 65. Vețel. MITr, nr. inv. I.8175. Inedită.

78. Fibulă (pl. IX/78). Bronz, turnare. Fragmentară. L = 3,8 cm. Se păstrează corpul cu trei nervuri longitudinale. Fibulă cu piciorul întors pe dedesubt. Aceleași analogii și datare ca la piesa nr. 65. Vețel. MITr, nr. inv. I.8176. Inedită.

79. Fibulă (pl. IX/79). Bronz, turnare. Fragmentară. L = 4,5 cm. Pe marginea corpului se află 2 rînduri de incizii, piciorul repliat. Fibulă cu piciorul întors pe dedesubt. Aceleași analogii și datare ca la piesa nr. 65. Necunoscut. MITr, nr. inv. II.4396. Inedită.

80. Fibulă (pl. IX/80). Bronz, turnare. Fragmentară. L = 4 cm. Se păstrează corpul. Fibulă cu piciorul întors pe dedesubt. Aceleași analogii și datare ca la piesa nr. 65. Vețel. MITr, nr. inv. v/6020. Inedită.

81. Fibulă (pl. IX/81). Bronz, turnare. Fragmentară. L = 4,5 cm. Fibula are capul în forma de trapez îngustîndu-se spre picior. Fibulă cu piciorul întors pe dedesubt, varianta cu brațe. Aceleași analogii și datare ca la piesa nr. 67. Vețel. MITr, nr. inv. v/6022. Inedită.

82. Fibulă (pl. IX/82). Bronz, turnare. Fragmentară. L = 3,2 cm, l = 1,9 cm. Capul piesei are 2 brațe, corpul îndoit. Fibulă în formă de T, nu se poate determina varianta. Sf. sec. II-prima jum. a sec. III e.n. Vețel. MITr, nr. inv. I.8173. Inedită.

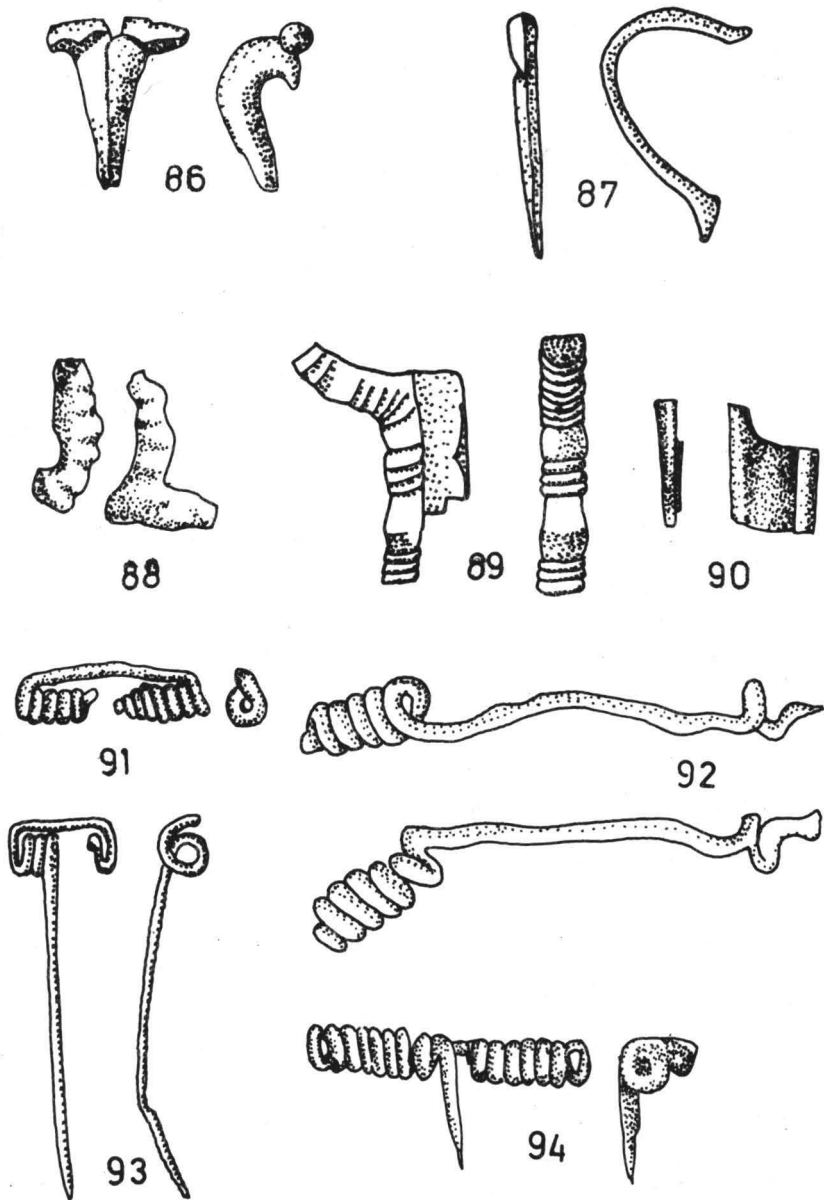
83. Fibulă (pl. IX/83). Bronz, turnare. Fragmentară. L = 2,2 cm, l = 1,5 cm. Se păstrează capul care are două brațe, iar pe corp două rînduri de incizii longitudinale. Fibulă în formă de T, nu se poate determina varianta. Aceeași datare ca la piesa nr. 82. Vețel. MITr, nr. inv. v/6024. Inedită.

84. Fibulă (pl. IX/84). Bronz, turnare. Fragmentară. L = 2,5 cm, l = 2 cm. Capul piesei are două brațe și o protuberanță. Fibulă în forma de T, varianta nu se poate determina. Aceeași datare ca la piesa nr. 82. Vețel. MITr, nr. inv. 5864. Inedită.

85. Fibulă (pl. IX/85). Bronz, turnare. Fragmentară. L = 2,2 cm, l = 1,9 cm. Capul piesei are două brațe și un buton central. Fibulă în forma de T, varianta nu se poate determina. Aceeași datare ca la piesa nr. 82. Sărățeni. MITr, nr. inv. v/6045. Inedită.

86. Fibulă (pl. X/86). Bronz, turnare. Fragmentară. L = 2,4 cm, l = 1,8 cm. Capul piesei are două brațe. Corpul păstrat are o nervură. Fibulă cu genunchi (?). A doua jum. a sec. II-prima jum. a sec. III e.n. Vețel. MITr, nr. inv. v/5108. Inedită.

⁵³ Cercetări inedite D. Alicu, S. Cociș.



Pl. X. — Fibulă cu genunchi (?) (nr. 86); fibule nedeterminabile (nr. 87—94).

87. Fibulă (pl. X/87). Bronz, turnare. Fragmentară. L = 3,2 cm, Corpul piesei foarte subțiat, se păstrează puțin din picior. Nu se poate determina tipul. Sec. II—III e.n. Alba-Iulia (Partoș). MITr, nr. inv. 5160. Inedită.

88. Fibulă (pl. X/88). Bronz, turnare. Fragmentară. L = 2 cm. Pe cap și pe picior mai multe nodozități. Nu se poate determina tipul. Sec. II—III e.n. Turda. MITr, nr. inv. 6033. Inedită.

89. Fibulă (pl. X/89). Bronz, turnare. Fragmentară. L = 3 cm. Pe cap și pe picior sînt realizate mai multe nodozități. Nu se poate determina tipul. Sec. II—III e.n. Turda. MITr, nr. inv. v/6032. Inedită.

90. Fibulă (pl. X/90). Bronz, turnare. Fragmentară. L = 1,7 cm. Se păstrează piciorul și portagrafa. Fibulă puternic profilată (?). Sec. II e.n. (?). Vețel. MITr, nr. inv. 5637. Inedită.

91. Arc de fibulă (pl. X/91). Bronz, turnare. Fragmentară. L = 2,2 cm. Se păstrează resortul din 12 spire. Nu se poate determina tipul. Sec. II—III e.n. Porolissum. MITr, nr. inv. v/6055. Inedită.

92. Arc de fibulă (pl. X/92). Bronz, turnare. Fragmentară. l = 6 cm. Se păstrează resortul format din șapte spire. Nu se poate determina tipul. Sec. II—III e.n. Apahida. MITr, nr. inv. v/6052. Inedită.

93. Arc și ac de fibulă (pl. X/93). Bronz, turnare. Fragmentară. L = 5 cm, l = 1,5 cm. Se păstrează arcul din cinci spire și acul. Nu se poate determina tipul. Sec. II—III e.n. Vețel. MITr, nr. inv. v/6019. Inedită.

94. Arc de fibulă (pl. X/94). Bronz, turnare. L = 1,8 cm, l = 3,1 cm. Se păstrează arcul din 14 spire și o parte din ac. Nu se poate determina tipul. Sec. II—III e.n. Alba-Iulia (Partoș). MITr, nr. inv. v/6011. Inedită.

95. Fibulă (pl. XI/95). Bronz, turnare. Fragmentară. L = 5,5 cm, l = 1,7 cm. Capul are două brațe avînd un buton central. Pe corp se află o nervură mediană, spre bază două nervuri unghiulare. Portagrafa este tubulară. Sistemul de închidere prin balama. Fibula în forma de T, varianta cu capul terminat în buton; analogii: Pannonia⁵⁴, Turda⁵⁵. Prima jum. a sec. III e.n. Vețel. MITr, nr. inv. v/6023. Inedită.

96. Fibulă (pl. XI/96). Bronz, turnare. Bună. L = 4 cm, l = 1,4 cm. Aceeași descriere, tip, datare ca la piesa nr. 95. Necunoscut. MITr, nr. inv. IV. 4555. Inedită.

97. Fibulă (pl. XI/97). Bronz, turnare. L = 3,5 cm, l = 1,4 cm. Aceeași descriere, tip, analogie, datare ca la piesa nr. 95. Alba Iulia (Partoș). MITr, nr. inv. v/6015. Inedită.

98. Fibulă (pl. XI/98). Bronz, turnare. Fragmentară. L = 4 cm. Din capul piesei se păstrează partea superioară ce se termină cu două protuberanțe. Fibulă în formă de T, varianta cu protuberanțe pe corp (?); analogii: Singidunum⁵⁶, Gherla⁵⁷. Prima jum. a sec. III e.n. Cluj-Napoca. MITr, nr. inv. 6051. Inedită.

99. Fibulă (pl. XI/99). Bronz, turnare. Fragmentară. L = 3,5 cm. La baza corpului o nodozitate. Fibulă în formă de T, varianta cu nodozitate (?). Aceleași analogii și datare ca la piesa nr. 98. Vețel. MITr, nr. inv. 5045. Inedită.

100. Fibulă (pl. XI/100). Bronz, turnare. Fragmentară. L = 4,7 cm. Pe corp piesa are o nervură iar la baza lui o nodozitate, piciorul fațetat, portagrafa tubulară. Fibulă în forma de T, varianta cu o nodozitate (?). Aceleași analogii și datare ca la piesa nr. 97. Jibert. MITr, nr. inv. I. 9158. Inedită.

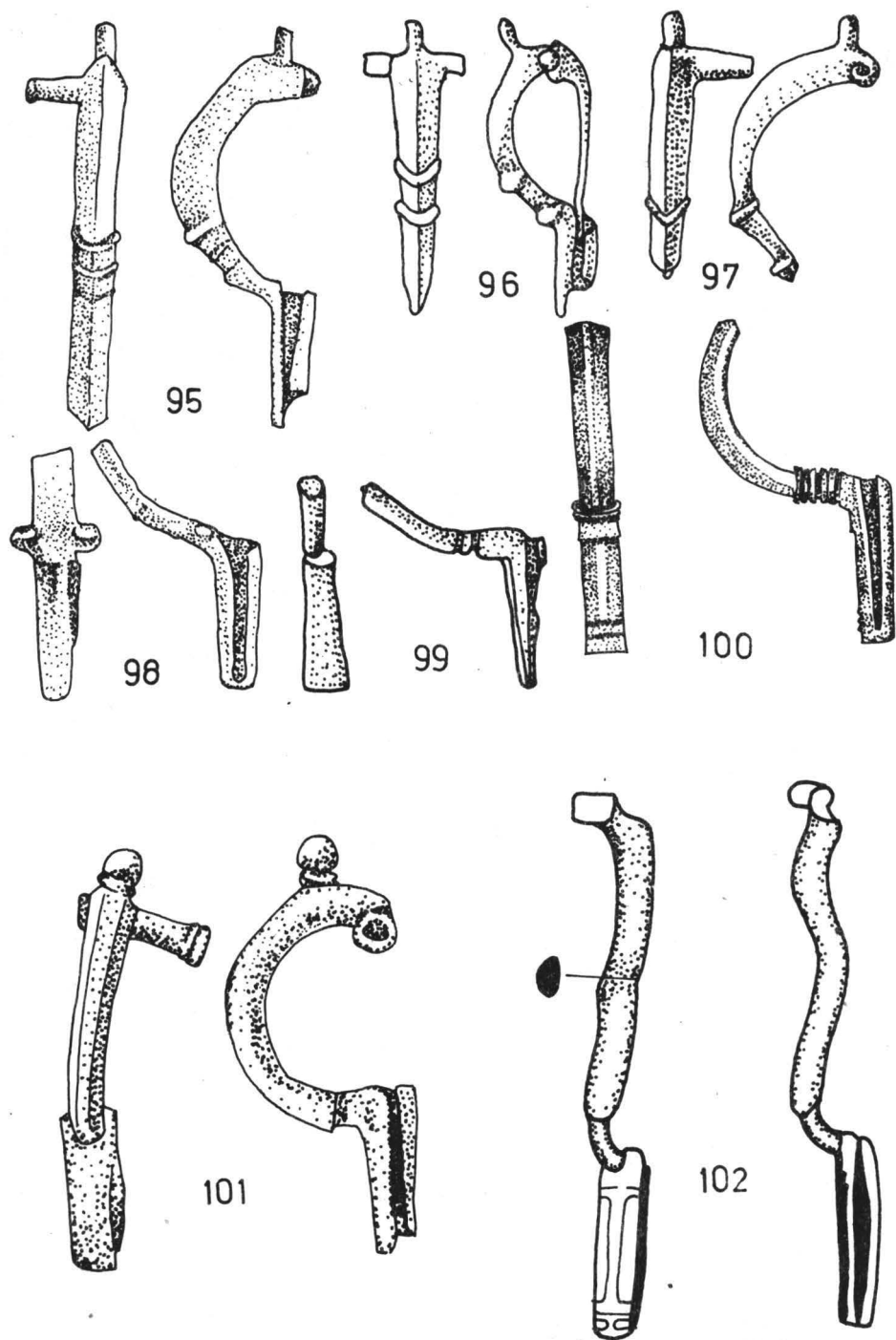
101. Fibulă (pl. XI/101). Bronz, turnare. Fragmentară. L = 6 cm, l = 2 cm. Corpul curbat, fațetat, brațele tubulare se terminau probabil în cîte un buton. La cap se află un buton. Piciorul dreptunghiular, portagrafa tubulară. Fibulă cu ca-

⁵⁴ E. Patek, *DissPann*, II, 19, 1942, pl. XXIV/7.

⁵⁵ I.H. Crișan, *op.cit.*, pl. VIII/8.

⁵⁶ D. Bojovic, *op.cit.*, pl. VIII/8.

⁵⁷ S. Cocis, R. Ardevan, R. Pinteau, *ActaMP*, XVI, 1992, pl. V/66.



Pl. XI. — Fibule în formă de T (nr. 95—100, 102; 101, fibulă cu capete de ceapă).

pete de ceapă. Analogii: Augst⁵⁸, Turnu Severin⁵⁹. Piesa poate fi datată la sf. sec. III încep. sec. IV e.n., Turda. MITr, nr. inv. II.6699. Inedită.

102. Fibulă (pl. XI/102). Bronz, aurire, turnare. Fragmentară. L = 7,5 cm, l = 1,2 cm. Corpul piesei este semirotond în secțiune, brațele rupte, piciorul fațetat și ornamentat. Fibulă în formă de T, varianta premergătoare fibulelor cu capete de ceapă. Aceleași analogii și datare ca la piesa nr. 101. Necunoscut. MITr, nr. inv. IV.4553. Inedită.

SORIN COCIȘ

⁵⁸ E. Riha, *op.cit.*, pl. 50/1436, 1441.

⁵⁹ D. Popescu, *Dacia*, IX—X, 1941—1944, fig. 7/73.

RÖMISCHE FIBELN AUS DEM MUSEUM FÜR GESCHICHTE SIEBENBÜRGENS (II) (Zusammenfassung)

Der vorliegende Aufsatz stellt eine Anzahl von 102 Fibeln aus den Sammlungen des Museums vor, die aus Ankäufen oder älteren und neueren Forschungen stammen. Sie stammen aus Siebenbürger Ortschaften, die in der Fachliteratur wohlbekannt sind. Da die meisten Fibeln keinen bekannten archäologischen Zusammenhang aufweisen, wurden sie aufgrund der Analogien aus Dakien und aus dem Reich datiert. Sie wurden aus Bronze, Silber (Nr. 50, 55), Eisen (61, 63, 64), vergoldeter Bronze (102) hergestellt.