

FIBULE ROMANE DE LA APULUM

Important centru politic și economic al Daciei romane, Apulum a oferit specialiștilor pe lângă un însemnat material epigrafic și o cantitate respectabilă de material arheologic cunoscut îndeobște sub numele de material mărunț. Printre cele care s-au păstrat într-un număr relativ mare se numără și fibulele. Din Apulum provin până în prezent 149 de fibule, de epocă romană. Numărul lor relativ mic față de alte centre (Porolissum, Gherla, Micia) este de pus atât pe seama pierderii materialului din săpăturile lui B. Cserni, cât și a rarității cercetării arheologice sistematice la Apulum până în deceniul șapte al secolului nostru. Nu trebuie uitat nici faptul că mult material a „emigrat” în primele decenii spre alte muzee și colecții particulare. Aria de „migrare” a acestor piese cuprinde Muzeele din Cluj-Napoca, Sighișoara, Sibiu, București, Oradea. Din cele 149 de piese 54 au fost publicate¹ sau sunt inedite², restul provin din colecțiile muzeelor mai sus amintite³ precum și a Muzeului din Alba Iulia. Acestea din urmă provin în general din săpături noi⁴ multe cu context arheologic, iar altele din achiziții sau din colecția veche a muzeului, cele 96 de fibule sunt din bronz mai puțin două (nr. 68, 69) care sunt din fier; ele reprezintă în marea lor majoritate fibule provinciale romane caracteristice provinciilor dunărene. Câteva sunt emailate provenind din zona Rinului. În ceea ce privește fabricarea lor deși nu cunoaștem un atelier încă la Apulum, opinăm că un astfel de centru ar fi existat și aici.

Pieseile vor fi prezentate în catalog tipologic prin analogii cu piese din alte centre ale Daciei și imperiului, iar în cazul datărilor unde lipsește contextul arheologic, ea va fi corelată cu datările generale cunoscute în Dacia sau Imperiu. Prin prezentarea acestui lot întregul material apulens este pus în circulație pentru o viitoare monografie la scara întregii provincii privind fibulele romane.

¹ B. Cserni, *Alsófehérmegyei, Történelmi, Régészeti es Természettudományi V*, 1892, p. 29, pl. III/19 — 16, 19; G. Severeanu, *București II*, 1935, p. 213, fig. 75; I. Novak, în *Közlemenyek IV*, (1—2), 1944, p. 82, fig. 1/1—4; D. Protase, în *SCI VII*, 1—4, 1956, p. 138; K. Horedt, în *Apulum XVI*, 1978, p. 222, pl. 8/4; I. H. Crișan, în *ActaMP III*, 1979, p. 305, 306, 308—311; R. Heitel, în *SCIVA* 37, 3, 1986, p. 233—234, fig. 3/1—8; V. Moga, în *Apulum XIX*, 1981, p. 79—82; Idem, în *Apulum XXIV*, 1987, p. 157—168; S. Cociș, în *ActaMN* 26—30 I/1, 1989—1993, p. 271—287.

² Șapte piese sunt inedite. Informații amabile Al. Diaconescu și M. Blăjan.

³ Mulțumiri și pe această cale colegilor Popa Dumitru și Gh. Baltag pentru permisiunea de a desena și publica fibulele din Muzeul Brukenthal și Muzeul Sighișoara.

⁴ De asemenea mulțumiri colegilor I. B. Cătănciu, M. Bărbulescu și A. A. Rusu pentru permisiunea de a publica piese din săpăturile lor proprii.

CATALOG

1. (pl. I/1). Bronz, turnare. Fragmentară. L = 2,7 cm piciorul este scurt și se termină într-un buton supraînălțat. Portagrafa scurtă trapezoidală și traforată. Fibulă puternic profilată varianta cu piciorul traforat. Primele decenii ale sec. II d.Ch. Analogii: Virunum⁵. Cristurul Secuiesc⁶. M. Alba Iulia, nr. inv. 3373. Inedită.
2. (pl. I/2). Bronz, turnare. Fragmentară. L = 2,9 cm. Resortul avea 8 spire. La cap o plăcuță protectoare, pe cap o nodozitate piciorul lung și portagrafa trapezoidală. Fibulă puternic profilată faianță executată dintr-o bucată și piciorul trapezoidală. Primele decenii ale sec. II e.n. d. Ch. Analogii: Singidunum⁷. Cetea⁸. M. Alba Iulia, nr. inv. 3158. Inedită.
3. (pl. I/3). Bronz, turnare. Fragmentară. L = 3,5 cm. Pe cap este o nodozitate. Piciorul se termină într-un buton. Fibulă puternic profilată. Prima parte a sec. II e.n. M. Alba Iulia, nr. inv. 3369. Inedită.
4. (pl. I/4). Bronz, turnare. Fragmentară. L = 6,4 cm. Capul puternic curbat este fațetat. Piciorul este lung și se termină într-un buton. Portagrafa dreptunghiulară. Fibulă puternic profilată executată din două bucăți. Prima jumătate a sec. d. Ch. Analogii: Virunum⁹. Micăsasa¹⁰. Săpături de salvare Dealul Furcilor săpături N. Rodeanu, M. Alba Iulia, nr. inv. 9405. Inedită.
5. (pl. I/5). Bronz, turnare. Fragmentară. L = 6,4 cm. Aceeași descriere tipologie, analogii și datare ca la piesa nr. 4. M. Brukenthal Sibiu, nr. inv. A 2784. Inedită.
6. (pl. I/6). Bronz, turnare. Fragmentară. L = 5,9 cm. Aceeași descriere, tipologie, analogii și datare ca la piesa nr. 4. Castru săpături V. Moga. M. Alba Iulia, f.n. Inedită.
7. (pl. I/7). Bronz, turnare. Fragmentară. L = 2,4 cm. Se păstrează resortul și capul. Aceeași tipologie, analogii datare ca la piesa nr. 4. M. Alba Iulia nr. inv. 3161. Inedită.
8. (pl. I/8). Bronz, turnare. Fragmentară. L = 5,4 cm. Capul lățit scurt și puternic îndoit cu o nodozitate completă. Piciorul înalt, portagrafa trapezoidală. Fibulă puternic profilată de tip Okorag, varianta executată dintr-o bucată, primele decenii ale sec. II d. Ch. Analogii: Okorag¹¹. Sighișoara¹² săpături 1904. M. Alba Iulia nr. inv. 3130. Inedită.
9. (pl. II/9). Bronz, turnare. Fragmentară. L = 3,1 cm. Se păstrează capul. Fibulă puternic profilată tip Okorag, varianta executată din

⁵ Ch. Gugl, *Die römischen Fibule aus Virunum*, Klagenfurt, 1995, pl. 2/15.

⁶ T. Soroceanu, în *ActaMN* VIII, 1971, p.500, pl. I/1.

⁷ D. Bojović, *Rimske fibule Singidunuma*, Beograd, 1983, p. 31—35.

⁸ M. Takács, S. Cociș, A. Rustoiu, în *ActaMN* 32, 1, 1995, p. 453, fig. II/10.

⁹ Ch. Gugl, *op. cit.*, pl. IV/33.

¹⁰ I. Mitrofan, S. Cociș, în *ActaMN* 32, I, 1995, p. 436, fig. II/14.

¹¹ E. Patek, *Verbreitung und Herkunft der römischen Fibeltypen in Pannonien*, *Diss Pann*, II, 1942, p. 29 sq, pl. XI/8, 12—13.

¹² Informație amabilă Gh. Baltag.

- două bucăți, prima jumătate a sec. II d. Ch. Analogii Siscia¹³, Fel-dioara¹⁴. Săpături. Stația de salvare, mormânt nr. XXXV/M—H. Ciugudeanu. M. Alba Iulia, f.n. Inedită.
10. (*pl. II/10*). Bronz, turnare. Fragmentară. L = 4 cm. Capul lătit, pe corp o nervură mediană și o nodozitate pe partea superioară. Picio-rul lung se termină într-un buton fibulă puternic profilată varianta fără placă executată dintr-o bucată. Primele decenii ale sec. II d. Ch. Analogii: Siscia¹⁵. Porolissum¹⁶. M. Alba Iulia nr. inv. 3241. Inedită.
 11. (*pl. II/11*). Bronz, turnare. Fragmentară. L = 4,3 cm. Resort format din 8 spire. Capul scurt fără placă protectoare. Pe corp o nervură mediană și o nodozitate pe partea superioară. Picio-rul lung se ter-mină într-un buton. Portagrafa dreptunghiulară. Fibulă puternic pro-filată, varianta fără placă protectoare, executată din două bucăți. Prima jumătate a sec. II d. Ch. Analogii Siscia¹⁷. Cluj-Napoca¹⁸. M. Alba Iulia nr. inv. 5237. Inedită.
 12. (*pl. II/12*). Bronz, turnare. Fragmentară. L = 4 cm. Aceeași descriere tip datare și analogii ca la piesa nr. 11. M. Alba Iulia nr. inv. 3139. Inedită.
 13. (*pl. II/13*). Bronz, turnare. Fragmentară. L = 3,5 cm. Aceeași descrie-re, tip, datare și analogii ca la piesa nr. 11. M. Alba Iulia nr. inv. 3157. Inedită.
 14. (*pl. II/14*). Bronz, turnare. Fragmentară. L = 3,5 cm. Aceeași descrie-re, tip, datare și analogii ca la piesa nra 11. M. Brukenthal Sibiu, nr. inv. A 2792. Inedită.
 15. (*pl. II/15*). Bronz, turnare. Fragmentară. L = 5,4 cm. Resortul for-mat din 8 spire. Pe cap o nodozitate și o nervură mediană. Picio-rul lung are deasemenea o nodozitate mediană și se termină într-un buton. Portagrafa dreptunghiulară. Fibulă puternic profilată. va-rianta fără placă protectoare, executată din două bucăți. Prima ju-mătate a sec. II d. Ch. Analogii: Augst¹⁹. Porolissum²⁰. M. Alba Iulia nr. inv. 3140. Inedită.
 16. (*pl. II/16*). Bronz, turnare. Fragmentară. L = 5,5 cm. Aceeași descrie-re, tip datare ca piesa nr. 15. M. Alba Iulia nr. inv. 3362. Inedită.
 17. (*pl. II/17*). Bronz, turnare. Fragmentară. L = 5,7 cm. Aceeași descrie-re, tip datare ca la piesa nr. 15. Săpături B. Cserni. Terme. M. Alba Iulia nr. inv. 3363. Inedită.
 18. (*pl. III/18*). Bronz, turnare. Fragmentară. L = 2,4 cm. Aceeași des-criere, tip, datare ca la piesa nr. 15. M. Alba Iulia nr. inv. 3370. Inedită.

¹³ R. Koscević, *Anticke fibule s produkcja Siska*, Zagreb, 1980, pl. XV/101—104.

¹⁴ Informație amabilă N. Gudea.

¹⁵ R. Koscević, *op. cit.*, pl. XV/107.

¹⁶ Informație amabilă N. Gudea.

¹⁷ R. Koscević, *op. cit.*, p. 21, pl. XVIII/127.

¹⁸ S. Cociș, în *ActaMN* 26—30 1/1, 1989—1993, p. I 11/37.

¹⁹ E. Riha, *Die römischen Fibeln aus Augst und Kaiseraugst*, Augst, 1979, pl. 9/244.

²⁰ N. Gudea, în *ActaMP* XIII, 1989, pl. CL XXXIII/12.

19. (pl. III/19). Bronz, turnare. Fragmentară. L = 3,7 cm. Aceeași descriere, tip, datare ca la piesa nr. 11. M. Alba Iulia nr. inv. 3151. Inedită.
20. (pl. III/20). Bronz, turnare. Fragmentară. L = 3,4 cm. Resortul format din opt spire, coarda supraînălțată, capul lățit, are două creste. Corpul este ornamentat cu o nodozitate în trepte. Fibulă puternic profilată, varianta cu capul crestă. Prima jumătate a sec. II d. Ch. Analogii: Wels²¹. Cluj-Napoca²². Săpături N. Rodeanu — M. Alba Iulia nr. inv. 9406. Inedită.
21. (pl. III/21). Bronz, turnare. Fragmentară. L = 4,8 cm. Aceeași descriere, tip, datare ca la piesa nr. 20. M. Brukenthal Sibiu nr. inv. A. 2782. Inedită.
22. (pl. III/22). Bronz, turnare. Fragmentară. L = 5 cm. Aceeași descriere, tip datare ca la piesa nr. 20. M. Alba Iulia nr. inv. 3129. Inedită.
23. (pl. III/23). Bronz, turnare. Fragmentară. L = 2,4 cm. Aceeași descriere, tip datare ca la piesa nr. 23. M. Alba Iulia nr. inv. 3165. Inedită.
24. (pl. III/24). Bronz, turnare. Fragmentară. L = 4 cm. Resort format din 8 spire. Capul mic cu nervuri medievale. Pe cap o nodozitate în trepte. Piciorul trapezoidal. Portagrafa dreptunghiulară. Fibulă puternic profilată varianta cu piciorul trapezoidal. Prima jumătate a sec. II d. Ch. Analogii: Virunum²³. Cluj-Napoca²⁴. Săpături Partoș, 1962. M. Alba Iulia nr. inv. 3132. Inedită.
25. (pl. III/25). Bronz, turnare. Fragmentară. L = 3,9 cm. Capul semirotund, corpul aproape paralel cu capul are o nodozitate crestată și se termină într-un buton. Portagrafa înaltă. Fibula reprezintă un hibrid între o fibulă puternic profilată și una cu genunchi. Probabil că provine din lumea barbară. Sec. II d. Ch. M. Alba Iulia nr. inv. 3146. Inedită.
26. (pl. IV/26). Bronz, turnare. Fragmentară. L = 4 cm. Se păstrează piciorul cu un buton. Fibulă puternic profilată (?). Sec. II d. Ch. M. Brukenthal nr. inv. A. 2791. Inedită.
27. (pl. IV/27). Bronz, turnare. Fragmentară. L = 3,3 cm. Se păstrează piciorul ornamentat cu două nodozități și terminat, într-un buton. Piciorul este dreptunghiular. Fibulă puternic profilată (?). Sec. II d. Ch. M. Alba Iulia nr. inv. 3162. Inedită.
28. (pl. IV/28). Bronz, turnare. Fragmentară. L = 3,2 cm. Capul mic, pe corp două nodozități. Piciorul se termină într-un buton. Portagrafa dreptunghiulară. Fibulă cu două nodozități de tip norico-pannonică. Prima jumătate a sec. II d. Ch. Analogii: Noricum²³. Ulpia Traiana Sarmizegetusa²⁴. M. Alba Iulia f.n. Inedită.
29. (pl. IV/29). Bronz, turnare. Fragmentară. L = 4,5 cm. Se păstrează o parte din corp cu două nodozități. Fibulă norico-pannonică cu 2

²¹ H. Sedlmayer, *Die Römischen Fibeln von Wels*, Wels, 1995, p. 146, pl. 7'60.

²² S. Cociș, V. Voișian, V. Bolindeț, *Atelierul de fibule de la Napoca*, raport preliminar, manuscris.

²³ J. Garbsch, *Die norisch pannonische Frauentracht in 1. und 2. Jahrhundert*, München, 1965, p. 43, A. 236 n, pl. 14.

²⁴ S. Cociș, E. Nemeș, în *ActaMN XX*, 1983, p. 441, pl. II/8.

- nodozităţi. Prima jumătate a sec. II d. Ch. Analogii: Noricum²⁵. Cluj-Napoca²⁶. M. Alba Iulia nr. inv. 3160. Inedită.
30. (pl. IV/30). Bronz, turnare. Fragmentară. L = 5,2 cm. Capul lăţit în forma unei trompete. Corpul ușor curbat are o nodozitate în trepte. Piciorul scurt se termină într-un butou. Portagrafa dreptunghiulară. Întregul corp este ornamentat cu linii în zig-zag. Fibulă trompetă varianta panonică, sec. II d. Ch. Analogii: Siscia²⁷. Porolissum²⁸. Partoș achiziție. M. Alba Iulia nr. inv. 9124. Inedită.
31. (pl. IV/31). Bronz, turnare. Fragmentară. L = 3,9 cm. Capul lăţit și fațetat ca și corpul. Portagrafa înaltă. Fibulă trompetă, varianta cu capul fațetat. Sec. II d. Ch. Analogii: Mähren²⁹. Micia³⁰. Partoș săpături 1912. M. Alba Iulia nr. inv. 3137. Inedită.
32. (pl. IV/32). Bronz, turnare. Fragmentară. L = 3 cm. Capul mic semi-rond. Corpul înalt în forma literei D. Portagrafa dreptunghiulară. Fibulă cu genunchi, varianta cu capul semicircular. Prima jumătate a sec. II d. Ch. Analogii: Carnuntum³¹. Cluj-Napoca³². Partoș săpături I. B. Cătănicu. Depozit. I. A. A. Cluj-Napoca, f.n. Inedită.
33. (pl. IV/33). Bronz, turnare. Fragmentară. L = 3 cm. Aceeași descriere, tip, datare și analogii ca la piesa nr. 32. M. Alba Iulia nr. inv. 3243. Inedită.
34. (pl. V/34). Bronz, turnare. Fragmentară. L = 2 cm. Aceeași descriere, tip, datare și analogii ca la piesa nr. 32. M. Alba Iulia nr. inv. 3166. Inedită.
35. (pl. V/35). Bronz, turnare. Fragmentară. L = 3,2 cm. Aceeași descriere, tip, datare și analogii ca la piesa nr. 32. Săpături N. Rodeanu, M. Alba Iulia nr. inv. 9401. Inedită.
36. (pl. V/36). Bronz, turnare. Fragmentară. L = 2,9 cm. Aceeași descriere, tip, datare și analogii ca la piesa nr. 32. M. Alba Iulia nr. inv. 3142. Inedită.
37. (pl. V/37). Bronz, turnare. Fragmentară. L = 4,2 cm. Aceeași descriere, tip, datare și analogii ca la piesa nr. 32. M. Alba Iulia nr. inv. 3236. Inedită.
38. (pl. V/38). Bronz, turnare. Fragmentară. L = 3,8 cm. Aceeași descriere, tip, datare și analogii ca la piesa nr. 32. M. Alba Iulia nr. inv. 3136. Inedită.
39. (pl. V/39). Bronz, turnare. Fragmentară. L = 3,5 cm. Aceeași descriere, tip, datare și analogii ca la piesa nr. 32. M. Alba Iulia nr. inv. 3239. Inedită.
40. (pl. V/40). Bronz, turnare. Fragmentară. L = 2 cm. Capul fibulei este dreptunghiular. Corpul indoit în forma literei D. Fibulă cu genunchi,

²⁵ J. Garbsch, *op. cit.*, p. 42, pl. 13.

²⁶ Cluj-Napoca, săpături inedite, informații amabile Dorin Alicu.

²⁷ E. Patek, *op. cit.*, 1942, pl. XXII/8.

²⁸ S. Cociș, în *ActaMN* 26—30, I/1, 1989—1993, p. 278, pl. V/38.

²⁹ J. Peskar, *Fibeln aus der Römischen Kaiserzeit in Mähren*, Praga, 1972, p. 38, pl. 14/4.

³⁰ S. Cociș, în *ActaMN* XX—XXIII, 1985—1986, p. 534, pl. III/1.

³¹ E. Patek, *op. cit.*, pl. XIII/1.

³² Cluj-Napoca, săpături inedite S. Cociș, V. Voisian, A. Paki.

- varianta cu capul dreptunghiular. Sec. II d. Ch. Analogii: Singidunum³³, Cluj-Napoca³⁴. M. Brukenthal Sibiu nr. inv. A. 2790. Inedită.
41. (pl. V/41). Bronz, turnare. Fragmentară. L = 3,9 cm. Aceeași descriere, tip, datare și analogii ca la piesa nr. 40. M. Alba Iulia nr. inv. 3131. Inedită.
 42. (pl. V/42). Bronz, turnare. Fragmentară. L = 4 cm. Aceeași descriere, tip, datare și analogii ca la piesa nr. 40. M. Alba Iulia, nr. inv. 3331. Inedită.
 43. (pl. V/43). Bronz, turnare. Fragmentară. L = 3,4 cm. Aceeași descriere, tip, datare și analogii ca la piesa nr. 40. M. Alba Iulia, nr. inv. 3144. Inedită.
 44. (pl. VI/44). Bronz, turnare. Fragmentară. L = 2,5 cm. Aceeași descriere, tip, datare și analogii ca la piesa nr. 40. M. Alba Iulia nr. inv. 3144. Inedită.
 45. pl. VI/45). Bronz, turnare. Fragmentară. L = 2,3 cm. Resortul piesei este prins într-o rolă. Capul mic este semicircular. Corpul fațetat este îndoit în forma literei D. Picioarul scurt. Fibulă cu genunchi, varianta cu resort în rolă. A doua jumătate a sec. II d. Ch. — începutul sec. II d. Ch. Analogii: Szony³⁵. Porolissum³⁶. M. Alba Iulia, nr. inv. 3155. Inedită.
 46. (pl. VI/46). Bronz, turnare. Fragmentară. L = 2,5 cm. Aceeași descriere, tip, datare și analogii ca la piesa nr. 45. Săpături N. Rodeanu. M. Alba Iulia nr. inv. 9403. Inedită.
 47. (pl. VI/47). Bronz, turnare. Fragmentară. L = 2,5 cm. Aceeași descriere, tip, datare și analogii ca la piesa nr. 45. M. Alba Iulia, nr. inv. 3147. Inedită.
 48. (pl. VI/48). Bronz, turnare. Fragmentară. L = 3,2 cm. Aceeași descriere, tip, datare și analogii ca la piesa nr. 45. M. Alba Iulia, nr. inv. 3574. Inedită.
 49. (pl. VI/49). Bronz, turnare. Fragmentară. L = 3 cm. Aceeași descriere, tip, datare și analogii ca la piesa nr. 45. M. Alba Iulia, nr. inv. 3574. Inedită.
 50. (pl. VI/50). Bronz, turnare. Fragmentară. L = 3,2 cm. Aceeași descriere, tip, datare și analogii ca la piesa nr. 45. M. Brukenthal Sibiu, nr. inv. A. 2787. Inedită.
 51. (pl. VI/51). Bronz, turnare. Fragmentară. L = 3,2 cm. Aceeași descriere, tip, datare și analogii ca la piesa nr. 45. M. Alba Iulia, nr. inv. 3145. Inedită.
 52. (pl. VII/52). Bronz, turnare. Fragmentară. L = 3,5 cm. Aceeași descriere, tip, datare și analogii ca la piesa nr. 45. M. Alba Iulia. Săpături N. Rodeanu. Nr. inv. 9404. Inedită.
 53. (pl. VII/53). Bronz, turnare. Fragmentară. L = 3 cm. Aceeași descriere, tip, datare și analogii ca la piesa nr. 45. M. Alba Iulia f.n. Săpături V. Moga, Partoș 1994. Inedită.

³³ D. Bojović, *op. cit.*, pl. XXI/197—198.

³⁴ Cluj-Napoca, săpături inedite, S. Cociș, V. Voișian, A. Paki.

³⁵ E. Patek, *op. cit.*, pl. XXXIII/6.

54. (pl. VII/54). Bronz, turnare. Fragmentară. L = 3,5 cm. Aceeași descriere, tip, dateare și analogii ca la piesa nr. 45. M. Alba Iulia nr. inv. 9115. Inedită.
55. (pl. VII/55). Bronz, turnare. Fragmentară. L = 2,7 cm. Aceeași descriere, tip, dateare și analogii ca la piesa nr. 45. M. Alba Iulia nr. inv. 3163. Inedită.
56. (pl. VII/56). Bronz, turnare. Fragmentară. L = 2,3 cm. Aceeași descriere, tip, dateare și analogii ca la piesa nr. 45. M. Alba Iulia nr. inv. 3156. Inedită.
57. (pl. VII/57). Bronz, turnare. Fragmentară. L = 2,5 cm. Aceeași descriere, dateare, tip și analogii ca la piesa nr. 45. M. Alba Iulia nr. inv. 3372. Inedită.
58. (pl. VII/58). Bronz, turnare. Întreagă. L = 2,5 cm. Capul mic, semirotund se sprijină pe un tub în care este prins acul pentru sistemul de închidere cu balama. Corpul fațetat se termină într-un buton. Portagrafa înaltă. Fibulă cu genunchi, cu capul semicirculară și sistemul de închidere prin balama. A doua jumătate a sec. II d. Ch. — prima jumătate a sec. III d. Ch. Analogii: Singidunum³⁷. Cetea³⁸. M. Sighișoara, nr. inv. 2513. Inedită.
59. (pl. VII/59). Bronz, turnare. Fragmentară. L = 4,3 cm. Capul mic, semirotund se sprijină pe o rolă, corpul puternic îndoit are două aripioare laterale. Piciorul se termină în buton. Fibulă cu genunchi, varianta cu aripioare. Al treilea sfert al secolului II d. Ch. — prima jumătate a sec. III d. Ch. Analogii: Singidunum³⁹. Cetea⁴⁰. M. Alba Iulia, nr. inv. 3125. Inedită.
60. (pl. VII/60). Bronz, turnare. Fragmentară. L = 3 cm. Capul este format dintr-o rolă. Corpul este dublu și se termină într-o portagrafa cu cârlig. Fibulă cu genunchi, varianta cu corpul dublu. A doua jumătate a sec. II d. Ch. — prima jumătate a sec. III d. Ch. Analogii: Szony⁴¹. Stația de salvare, săpături Horia Ciugudeanu. M. Alba Iulia f.n. Inedită.
61. (pl. VIII/61). Bronz, turnare. Întreagă. L = 3,2 cm. Capul are forma unei chei, corpul scurt și dreptunghiular în secțiune, se termină într-un buton. Fibulă în formă de cheie. A doua jumătate a sec. II d. Ch. Analogii: Singidunum⁴². Gherla⁴³. Săpături N. Rodeanu. M. Alba Iulia, nr. inv. 9402. Inedită.
62. (pl. VIII/62). Bronz, turnare. L = 2 cm. Corpul are forma unei securi. Sistemul de închidere cu resort. Fibulă plată în formă de obiect.

³⁶ N. Gudea, în *ActaMP* XII/1989, pl. XXXIV/13.

³⁷ D. Bojović, *op. cit.*, pl. XXIII/211—222.

³⁸ M. Takács, S. Cociș, A. Rustoiu, în *ActaMN*, XXIII, 1, 1995, p. 455, pl. IV 24.

³⁹ D. Bojović, *op. cit.*, p. 73, pl. XL 378.

⁴⁰ M. Takács, S. Cociș, A. Rustoiu, *op. cit.*, pl. IV 25.

⁴¹ E. Patek, *op. cit.*, pl. XXII/21.

⁴² D. Bojović, *op. cit.*, pl. XXVII/266.

⁴³ S. Cociș, R. Ardevan, R. Pinte, *ActaMP* XVI, 1992, p. 326, pl. IV/61.

- Sec. II d. Ch. Analogii: Zugmantel⁴⁴. Porolissum⁴⁵. M. Alba Iulia nr. inv. 3344. Inedită.
63. (pl. VIII/63). Bronz, turnare. Fragmentară. L = 2 cm. Corpul este plat și rotund, și inițial a fost umplut cu email. Sistemul de închidere prin resort. Fibula plată rotundă. Sec. II d. Ch. Analogii: Zugmantel⁴⁶. Ilișua⁴⁷. M. Alba Iulia nr. inv. 3242. Inedită.
64. (pl. VIII/64). Bronz, turnare. Fragmentară. L = 2,8 cm. Aceeași descriere, tip, datare și analogii ca la piesa nr. 63. M. Alba Iulia nr. inv. 3217. Inedită.
65. (pl. VIII/65). Bronz, turnare. Fragmentară. L = 3 cm. Corpul piesei este în formă de defileu. Fibulă zoomorfă. Sec. II d. Ch. Analogii: Singidunum⁴⁸. Turda⁴⁹. Săpături I. B. Cătănicu. Depozit I. A. A. Cluj-Napoca. Inedită.
66. (pl. VIII/66). Bronz, turnare. Fragmentară. L = 3,3 cm. Corpul fibulei este format din doi delfini. M. Alba Iulia nr. inv. 3154. Inedită.
67. (pl. VIII/67). Fier, martelare. Fragmentară. L = 5,7 cm. Resortul avea 8 spire. Capul puternic curbat portagrafa tubulară. Fibula în formă de arbaletă. Sec. III d. Ch. Analogii: Singidunum⁵⁰. Micăsasa⁵¹. M. Alba Iulia f.n. Inedită.
68. (pl. VIII/68). Fier, martelare. Fragmentară. L = 4,7 cm. Aceeași descriere, tip, datare și analogii ca la piesa nr. 67. Săpături H. Ciugudeanu. M. Alba Iulia nr. inv. 9299. Inedită.
69. (pl. IX/69). Fier, martelare. Fragmentară. L = 5,1 cm. Aceeași descriere, tip, datare și analogii ca la piesa nr. 67. M. Alba Iulia, nr. inv. 3361. Inedită.
70. (pl. IX/70). Bronz, turnare. Fragmentară. L = 4,1 cm. Aceeași descriere, tip, datare ca și la piesa nr. 67. M. Alba Iulia nr. inv. 3153. Inedită.
71. (pl. IX/71). Bronz, turnare. Fragmentară. L = 4,6 cm. Corpul puternic îndoit având la bază două aripioare. Piciorul fațetat. Fibulă arbaletă, varianta cu aripioare sf. sec. II d. Ch. — încep. sec. III d. Ch. Analogii Porolissum⁵². M. Alba Iulia, f.n. Săpături H. Ciugudeanu. Inedită.
72. (pl. IX/72). Bronz, turnare. Fragmentară. L = 5,3 cm. Corpul îndoit în formă de semicerc. Piciorul repliat. Fibulă cu piciorul întors pe dedesupt. Sec. III d. Ch. Analogii: Singidunum⁵³. Apahida⁵⁴. Săpături H. Ciugudeanu. M. Alba Iulia f.n. Inedită.

⁴⁴ A. Böhme, în *Salb. Jahrb.*, XXIX 1972, pl. 26/1027.

⁴⁵ N. Gudea, *op. cit.*, pl. CXXX/18.

⁴⁶ A. Böhme, *op. cit.*, pl. 28.

⁴⁷ D. Protase, S. Cociș, C. Gaiu, în *RB* V, 1994, fig. 3/41, fig. 4/46.

⁴⁸ D. Bojović, *op. cit.*, pl. XXX/293.

⁴⁹ Turda, castru, informații amabile M. Bărbulescu.

⁵⁰ D. Bojović, *op. cit.*, pl. XVIII/63.

⁵¹ I. Mitrofan, S. Cociș, în *ActaMN* 32, I, 1995, p. 432, fig. 1/3—7.

⁵² N. Gudea, *op. cit.*, pl. CLXXXIX/12.

⁵³ D. Bojović, *op. cit.*, pl. XXXII/310.

⁵⁴ K. Horedt, în *Apulum* XVI, 1976, p. 220 sqq., pl. VII/1.

73. (pl. IX/73). Bronz, turnare. Fragmentară. L = 5,8 cm. Aceeași descriere, tip, datare și analogii ca la piesa nr. 72. Terme. M. Alba Iulia, nr. inv. 3365. Inedită.
74. (pl. IX/74). Bronz, turnare. Fragmentară. L = 3,8 cm. Capul lătit corpul triunghiular cu două rânduri de incizii. Fibulă cu piciorul întors pe dedesupt, varianta cu balama sec. III d. Ch. Analogii Singidunum⁵⁵. Soporu de Câmpie⁵⁶. Săpături H. Ciugudeanu. M. Alba Iulia f.n.
75. (pl. X/75). Bronz, turnare. Fragmentară. L = 6,7 cm. La cap presa are un buton corpul este semicircular având piciorul repliat. Fibulă cu piciorul întors pe dedesupt cu buton la cap sec. III d. Ch. Analogii: Singidunum⁵⁷. Cășei⁵⁸. M. Alba Iulia nr. inv. 3141. Inedită.
76. (pl. X/76). Bronz, turnare. Fragmentară. L = 6,5 cm. La cap piesa avea un buton. Corpul este semicircular având piciorul fațetat. Portagrafa tubulară. Fibulă arbaletă cu buton la cap. Sec. III d. Ch. Analogii: Singidunum⁵⁹. Turda⁶⁰. M. Alba Iulia nr. inv. 3290. Inedită.
77. (pl. X/77). Bronz, turnare. Fragmentară. L = 4,6 cm. Capul plat, corpul puternic curbat. Piciorul scurt se termină într-un buton. Sistemul de închidere prin balama. Fibulă Aucissa⁶¹. Începutul sec. II d. Ch. Analogii: Galia⁶¹. Ulpia Traiana Sarmizegetusa⁶². M. Alba Iulia f.n. Inedită.
78. (pl. X/78). Bronz, turnare. Întreagă. L = 5 cm. Capul scurt cu două ornamente semirotunde. Pe cap două nodozități se termină într-un buton. Portagrafa înaltă. Fibulă puternic profilată, varianta cu Salama. Sec. II d. Ch. Analogii: Pamaria⁶³. Gilău⁶⁴. Săpături H. Ciugudeanu. M. Alba Iulia f.n. Inedită.
79. (pl. X/79). Bronz, turnare. Întreagă. L = 2,7 cm. Capul mic, capul este format din două elemente. Portagrafa în formă de cârlig. Fibulă în formă de T cu corpul din două elemente. Sec. III d. Ch. Analogii: Porolissum⁶⁵. M. Alba Iulia nr. inv. 3366. Inedită.
80. (pl. X/80). Bronz, turnare. Fragmentară. L = 2,8 cm. Corpul puternic curbat are două nodozități în formă de V. Piciorul scurt este fațetat. Portagrafa tubulară. Fibulă în formă de T cu două nodozități. Analogii: Dura Europos⁶⁶. Cășei⁶⁷. M. Alba Iulia nr. inv. 3371. Inedită.
81. (pl. XI/81). Bronz, turnare. Întreagă. L = 6,1 cm. Aceeași descriere,

⁵⁵ D. Bojović, *op. cit.*, pl. XXXII/310.

⁵⁶ D. Protase, *Un cimitir dacic din epoca romană la Soporu de Câmpie*, București, 1976, p. 65, pl. XXV/5.

⁵⁷ D. Bojović, *op. cit.*, pl. XXXII/314.

⁵⁸ D. Isac, S. Cociș, în *EN V*, 1995, pl. IX/48.

⁵⁹ D. Bojović, *op. cit.*, pl. XXXVI/347.

⁶⁰ Turda informații amabile M. Bărbulescu.

⁶¹ M. Feugere, *Les fibules en Gaule Meridionale de la conquête à la fin du V-e siècles apres J. C.*, Paris, 1985, pl. 121/1539—1541.

⁶² S. Cociș, E. Nemes, *op. cit.*, pl. VI/27.

⁶³ J. Kovrig, *Die Haupttypen der Kaiserzeitlichen Fibeln in Pannonien*, Diss Pann II, 4, 1937, pl. XIV/143.

⁶⁴ D. Isac, S. Cociș, *op. cit.*, p. 122, pl. V/29.

⁶⁵ Porolissum. Informație amabilă N. Gudea.

⁶⁶ N. P. Toll, *Fibulae in Excavations at Dura Europos. Final Report*, 4, I, New-Haven, 1949, pl. XI/62.

⁶⁷ D. Isac, S. Cociș, *op. cit.*, pl. X/55.

- tip, datare și analogii ca la piesa nr. 80. Săpături H. Ciugudeanu. M. Alba Iulia f.n. Inedită.
82. (pl. XI/82). Bronz, turnare. Întreagă. L = 4,2 cm. Aceeași descriere, tip, datare și analogii ca la piesa nr. 80. Săpături A. A. Rusu, V. Moga. Depozit I. A. A. Cluj-Napoca. Inedită.
83. (pl. XI/83). Bronz, turnare. Fragmentară. L = 5,7 cm. Capul mic cu un buton. Pe corp o creastă cu orificii. Piciorul scurt fațetat. Portagrafa tubulară. Fibulă în formă de T cu creastă. Sec. III d. Ch. Analogii: Dura Europas⁶⁶. Gârla Mare⁶⁹. M. Alba Iulia nr. inv. 3126. Inedită.
84. (pl. XI/84). Bronz, turnare. Fragmentară. L = 4,5 cm. Capul mic cu un buton. Corpul îndoit puternic și fațetat. Fibulă în formă de T (?). Sec. III d. Ch. M. Alba Iulia nr. inv. 3133. Inedită.
85. (pl. XI/85). Bronz, turnare. Fragmentară. L = 4 cm. Capul mic cu un buton. Corpul îndoit puternic și fațetat. Fibulă în formă de (T) (?), sec. III d. Ch. Săpături H. Ciugudeanu. M. Alba Iulia nr. inv. 3150. Inedită.
86. (pl. XI/86). Bronz, turnare. Fragmentară. L = 6,9 cm. Capul mic cu un buton. Corpul puternic curbat și fațetat. Piciorul scurt. Portagrafa tubulară. Fibulă în formă de T cu brațe și un buton la cap. Sec. III d. Ch. Analogii: Singidunum⁷⁰. Ilișua⁷¹. M. Alba Iulia f.n. Inedită.
87. (pl. XII/87). Bronz, turnare. Fragmentară. L = 7,3 cm. Capul mic cu un buton. Brațele laterale aveau câte un buton. Piciorul fațetat. Portagrafa tubulară. Același tip cu precedentă. M. Alba Iulia nr. inv. 3124. Inedită.
88. (pl. XII/88). Bronz, turnare. Fragmentară. L = 4 cm. Capul de formă rombică, piciorul scurt. Portagrafa trapezoidală. Fibulă cu email cu corpul rombic. Sec. II d. Ch. Analogii: Gallia⁷². Săpături M. Bărbulescu. Depozit I. A. A. Cluj-Napoca. Inedită.
89. (pl. XII/89). Bronz, turnare. Fragmentară. L = 4 cm. Corpul rombic, cu 8 aripioare este umplut cu email verde și galben. Fibulă emailată plată cu corpul rombic sec. II d. Ch. Analogii: Germania⁷³. M. Alba Iulia f.n. Inedită.
90. (pl. XII/90). Bronz, turnare. Fragmentară. L = 3,8 cm. Corpul dreptunghiular cu patru antene, două având forme zoomorfe. Întreaga suprafață acoperită cu email. Fibulă emailată plată. Sec. II d. Ch. Analogii: Zugmantel⁷⁴. M. Alba Iulia nr. inv. 3129. Inedită.
91. (pl. XII/91). Bronz, turnare. Fragmentară. L = 4,2 cm. Capul mic scurt. Toată suprafața este umplută cu email. Fibulă emailată cu

⁶⁶ P. Toll, *op. cit.*, pl., XII/81.

⁶⁹ I. Stângă, *L'Habitat romain de Gârla Mare — Dep. Mehedinți (II—III siècles ap. J. CH)*, in *Roman Limes on the Middle and Lower Danube*, Belgrad, 1996, p. 240, fig. 10/1.

⁷⁰ D. Bojović, *op. cit.*, pl. XXXVIII/364—371.

⁷¹ D. Protase, S. Cociș, C. Caiu, *op. cit.*, fig. 5/57—58.

⁷² M. Feugere, *op. cit.*, pl. 150/1877.

⁷³ K. Exner, in *BRGK* 29/1939, p. 76, pl. 12/10. III. 11.

⁷⁴ A. Böhme, *op. cit.*, pl. 24/946.

- capul semicircular. Sec. II d. Ch. Analogii Gallia⁷⁵. Săpături V. Moga, Castru. M. Alba Iulia f.n. Inedită.
92. (pl. XII/92). Bronz, turnare. Fragmentară. L = 2,5 cm. Corpul rotund, brațele rupte. Fibulă Omega. Sec. II—III d. Ch. Analogii: Zugmantel⁷⁶. Soporu de Câmpie⁷⁷. M. Alba Iulia f.n. Inedită.
93. (pl. XII/93). Bronz, turnare. Fragmentară. L = 8 cm. Capul rotund de forma unei cataramă. Fibulă cataramă. Sec. III d. Ch. Analogii: Zugmantel⁷⁸. Micăsasa⁷⁹. M. Alba Iulia nr. inv. 1772. Inedită.
94. (pl. XII/94). Bronz, turnare. Fragmentară. L = 5,1 cm. Aceeași descriere, tip, datare și analogii ca la piesa nr. 93. M. Brukenthal Sibiu nr. inv. AC 168. Inedită.
95. (pl. XII/95). Bronz, turnare. Fragmentară. L = 4 cm. Aceeași descriere, tip, datare și analogii ca la piesa nr. 92. M. Alba Iulia nr. inv. F 6885. Inedită.
96. (pl. XII/96). Bronz, turnare. Fragmentară. L = 2 cm. Fibulă la care nu se poate determina tipul. M. Alba Iulia nr. inv. 3514. Inedită.

VASILE MOGA — HORIA CIUGUDEANU — SORIN COCIȘ —
NICOLAE RODEANU

FIBULE ROMAINES DE APULUM

(Résumé)

Les auteurs présentent un nombre de 96 fibules provenant de Apulum et qui se trouvent actuellement dans différents musées de la Roumanie. Les pièces ont été découvertes soit pendant les anciennes fouilles entreprises à Apulum, soit pendant des recherches nouvelles de ce site. Seulement deux d'entre elles (nr. 68—69) ne sont pas en bronze.

On rencontre les types suivants: fibules puissamment profilées (pl. I/1—8, pl. II/9—17, pl. III/18—25, pl. IV/26—27); fibules norique-pannoniennes (pl. IV/28—29); fibules — trompette (pl. IV/30—31) fibules à genoux (pl. IV/32—33, pl. V/34—42, pl. VI/43—51, pl. VII/52—60, pl. VIII/61); fibules plates (pl. VIII/62—64); fibules zoomorphes (pl. VIII/65—66); fibules — arbalette (pl. VIII/67—68; pl. IX/69—71); fibules aux pied replié (pl. IX/72—74; pl. X/75—76); fibules Aucissa (pl. X/77); fibules puissamment profilées à charnière (pl. X/78); fibules en forme de T (pl. X/79—80; XI/81—86; XII/87); fibules émaillées (pl. XII/88—91); fibules oméga (pl. XII/92, XIII/95); fibules — anneaux (pl. XII/93—94) et une fibule non-déterminée (pl. XIII/96).

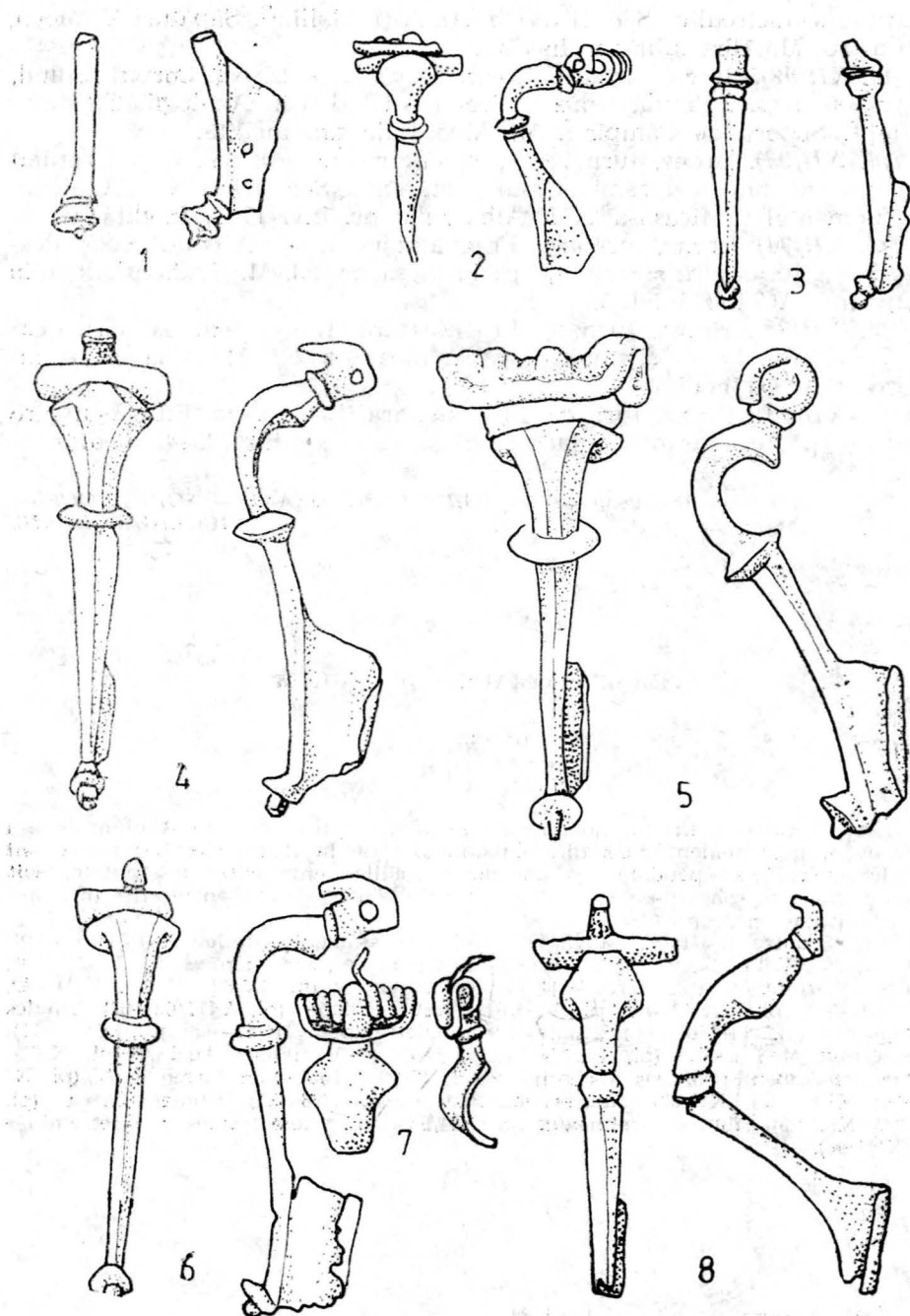
⁷⁵ M. Feugere, *op. cit.*, pl. 150/1884.

⁷⁶ A. Böhme, *op. cit.*, pl. 31/1216.

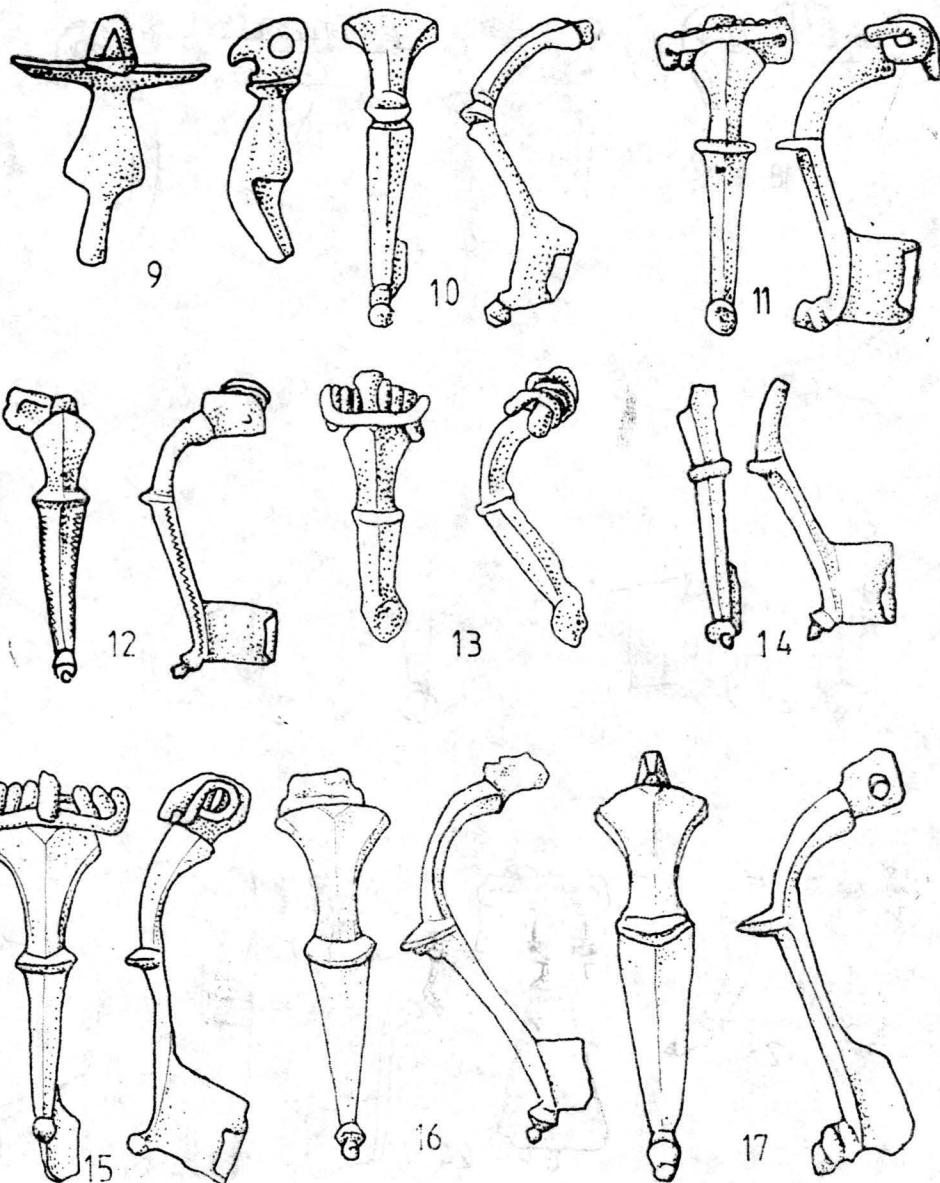
⁷⁷ S. Cociș, în *ActaMN*, 26—30, I, 1989—1993, pl. V/56.

⁷⁸ A. Böhme, *op. cit.*, pl. 31/1232—1233.

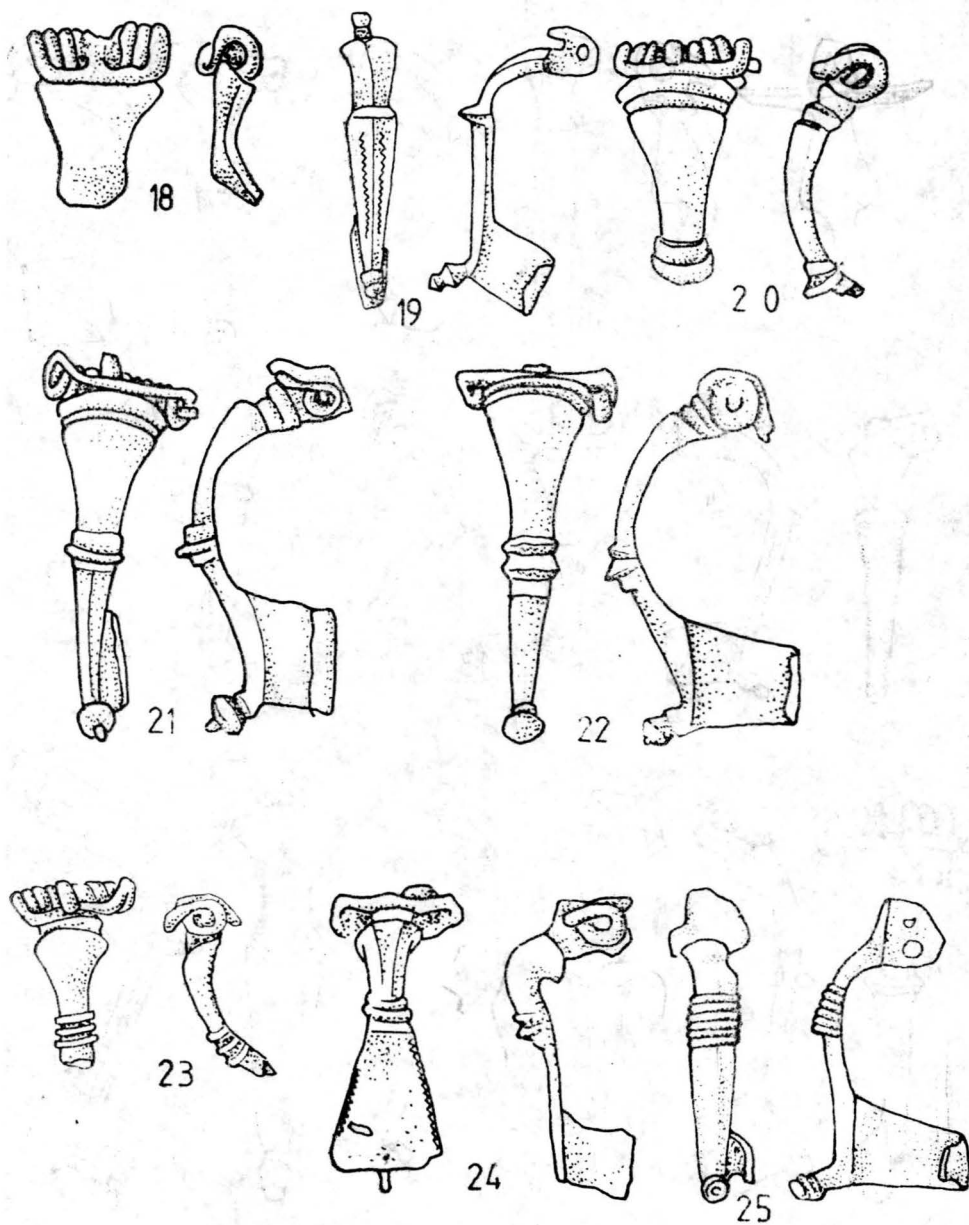
⁷⁹ I. Mitrofan, S. Cociș, *op. cit.*, p. 448, fig. X/71.



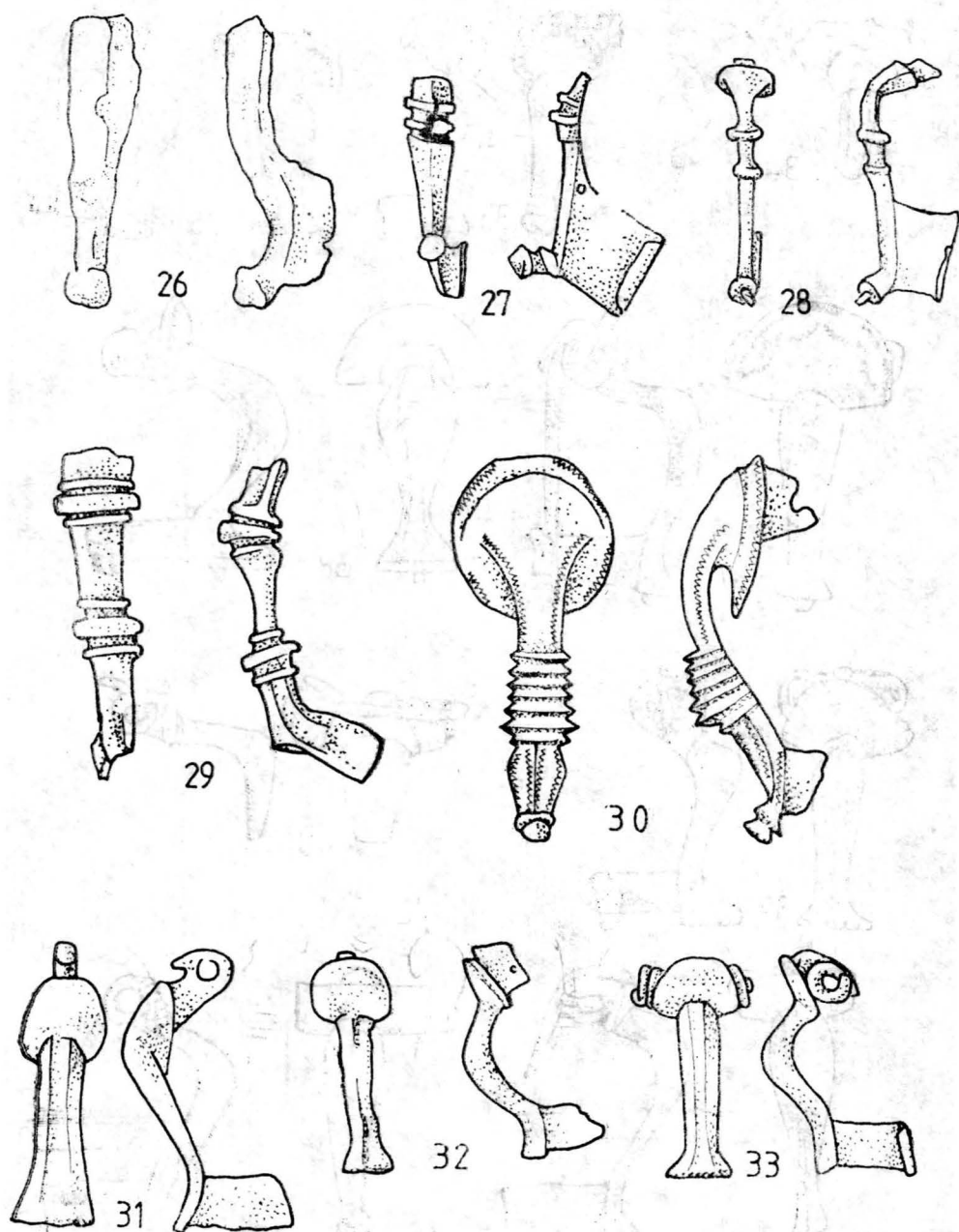
Pl. 1/1—8. Fibule puternic: profilate



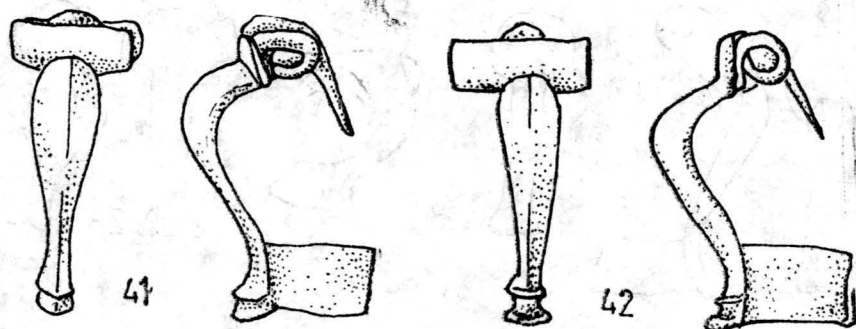
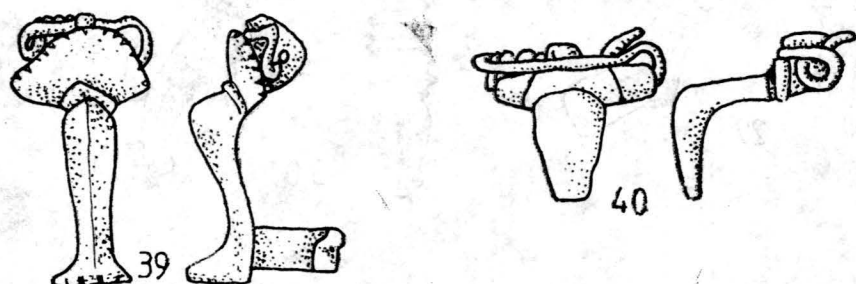
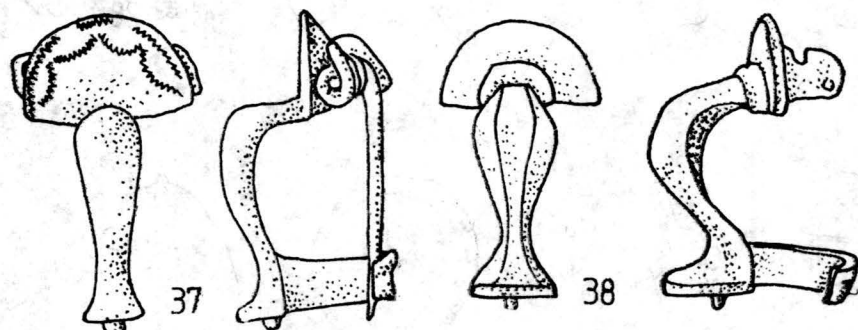
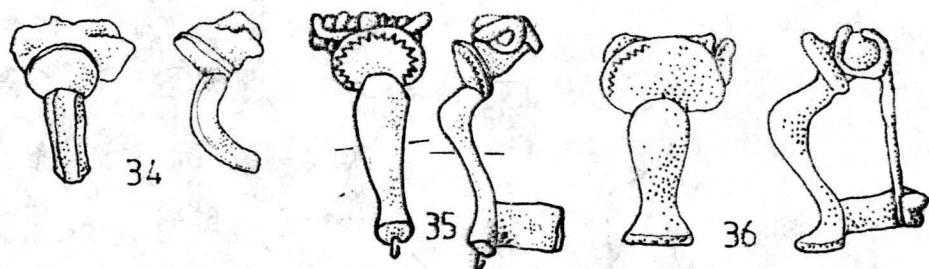
Pl. II/9—17. Fibule puternic profilate



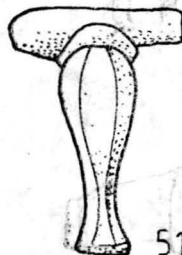
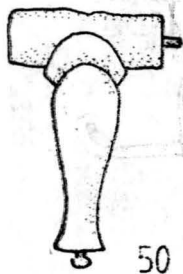
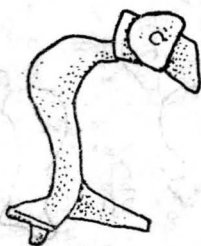
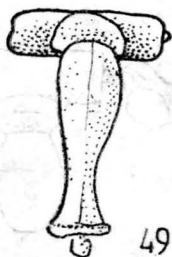
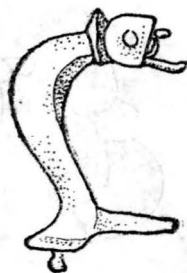
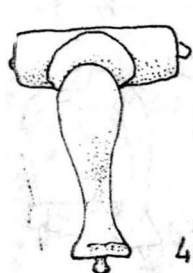
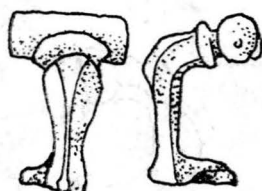
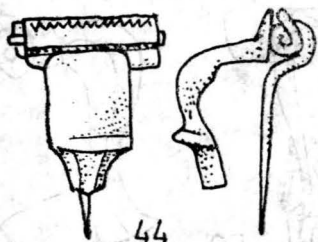
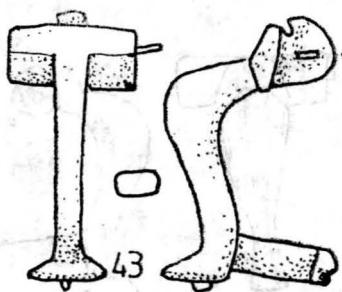
Pl. III/18—25. Fibule puternic profilate



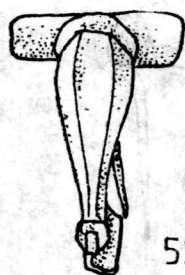
Pl. IV/26—27. Fibule puternic profilate; 28—29. Fibule norico-pannonice;
30—31. Fibule trompetă; 32—33. Fibule cu genunchi



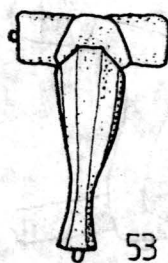
Pl. V/34—42. Fibule cu genunchi



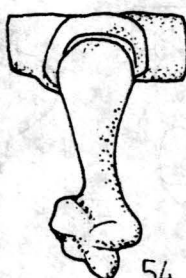
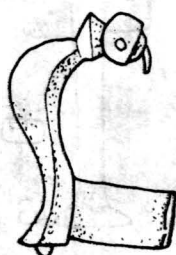
Pl. VI/43—52. Fibule cu genunchi



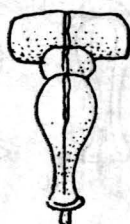
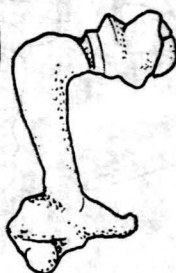
52



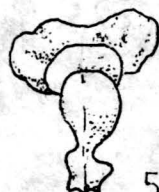
53



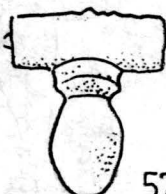
54



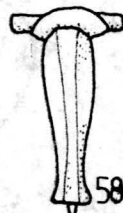
55



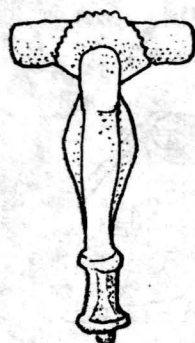
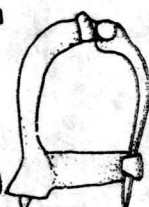
56



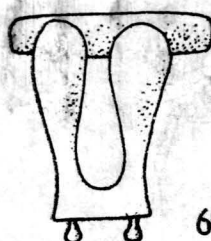
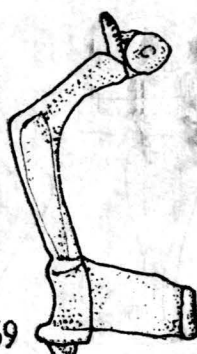
57



58



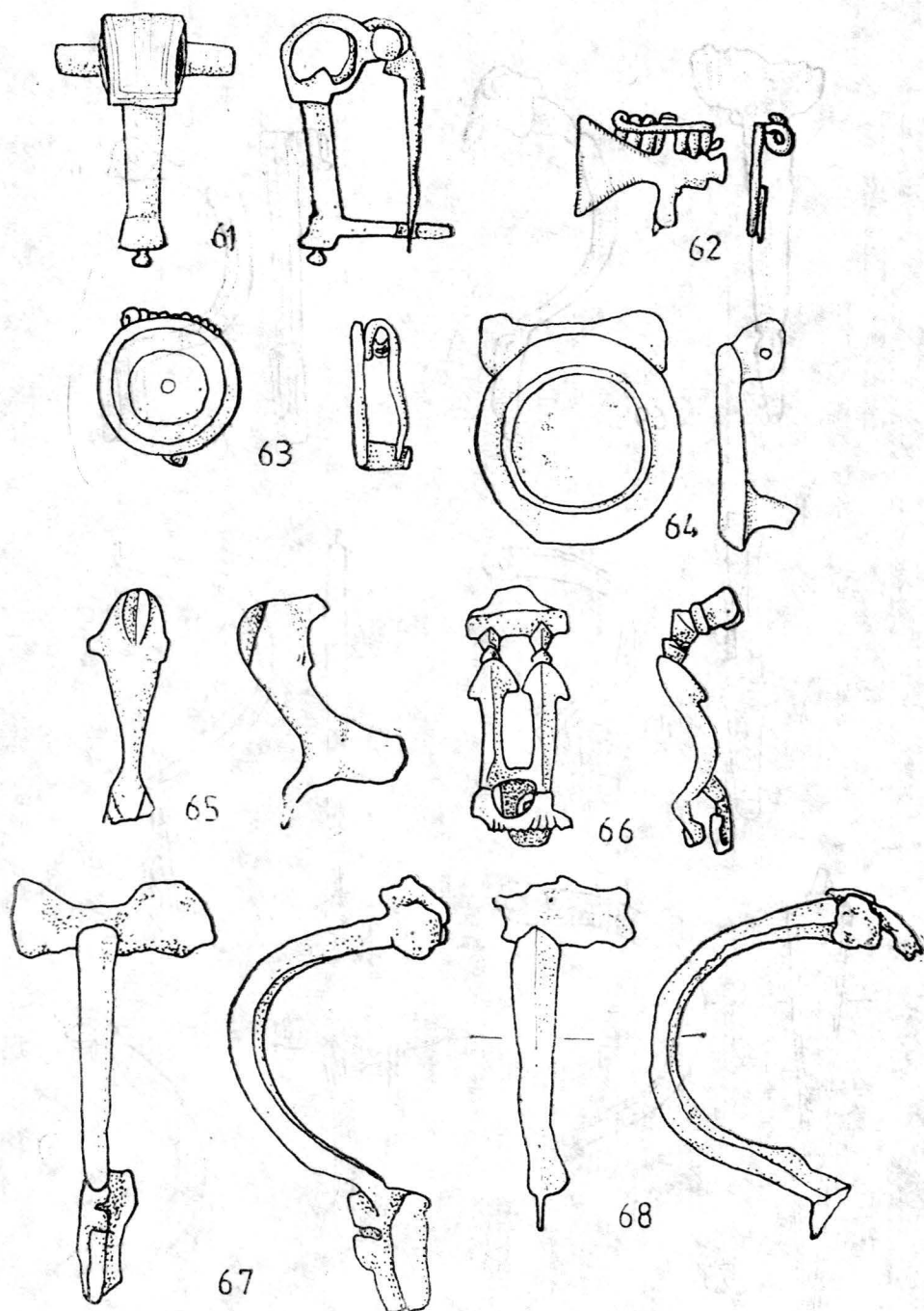
59



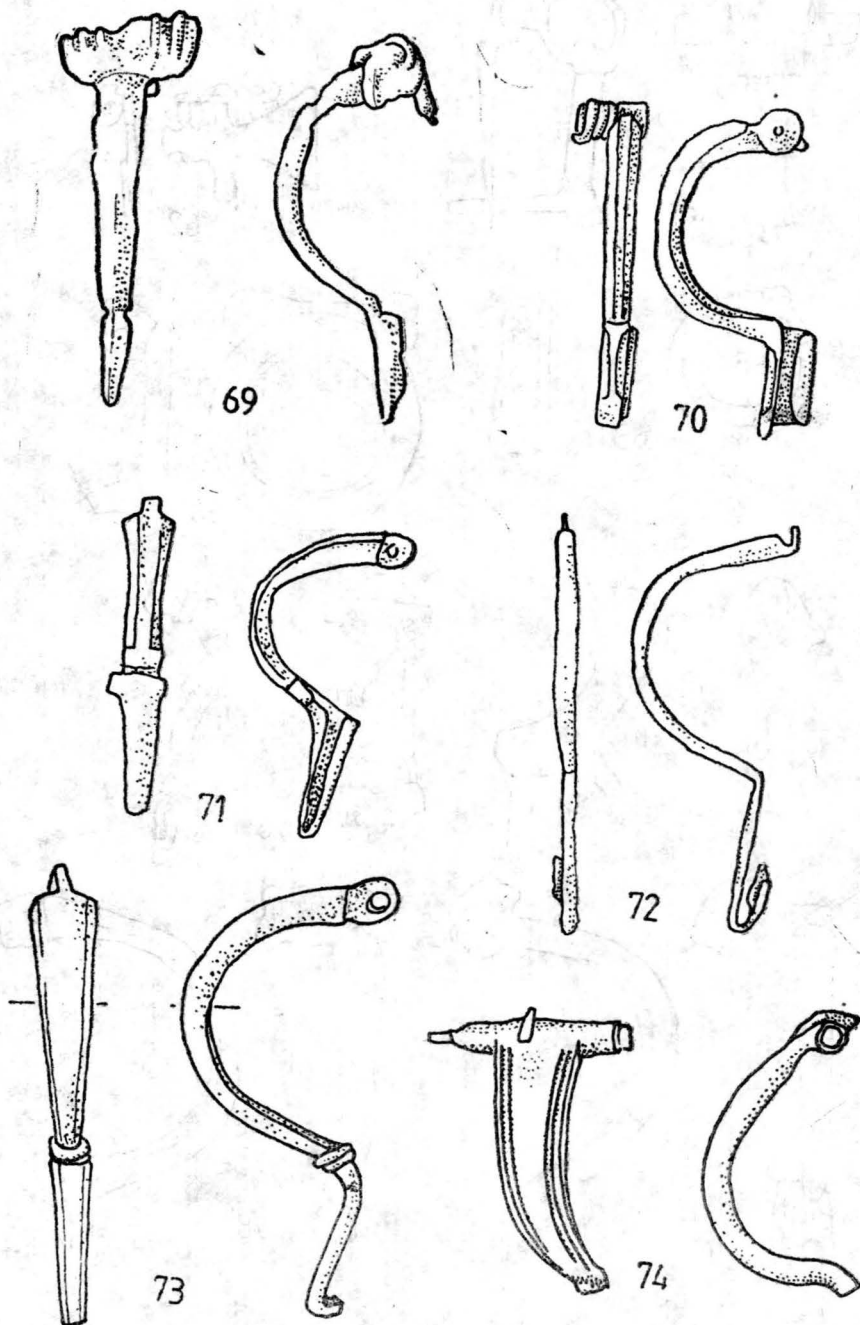
60



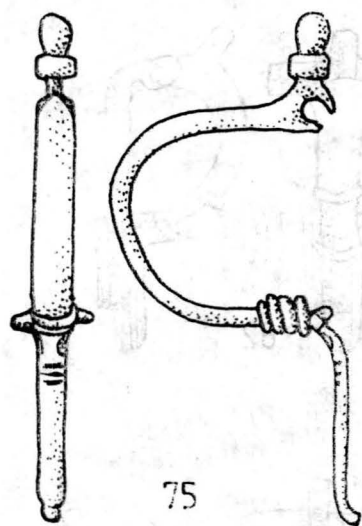
Pl. VII/52—60. Fibule cu genunchi



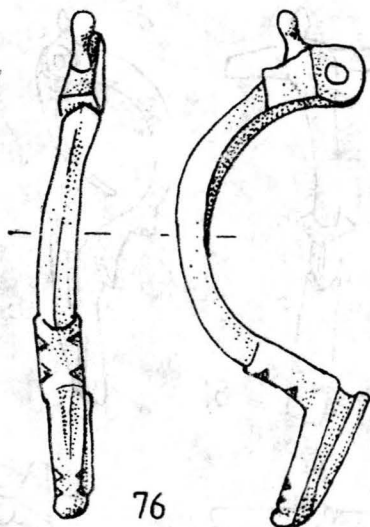
Pl. VIII/61. Fibulă cu genunchi; 62—64. Fibule plate; 65—66. Fibule zoomorfe; 67—68. Fibule arbaletă



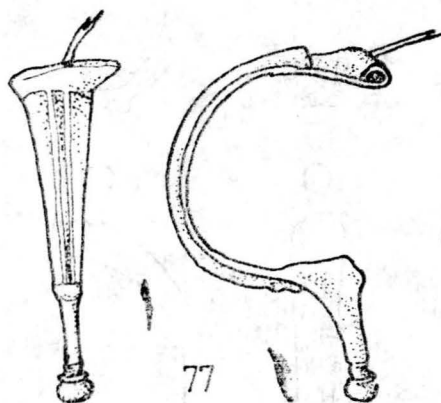
Pl. IX/69—71. Fibule arbaletă; 72—74. Fibule cu piciorul întors pe dedesupt



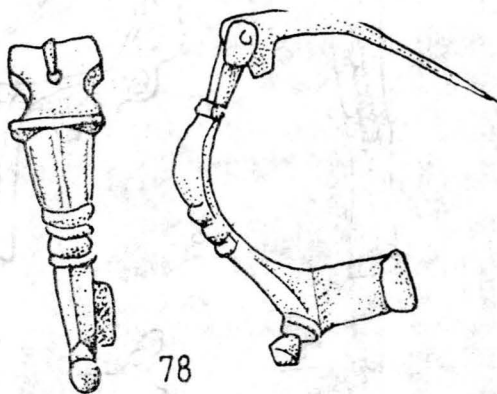
75



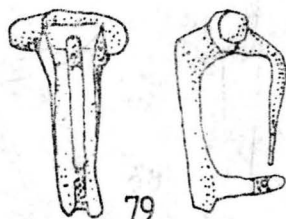
76



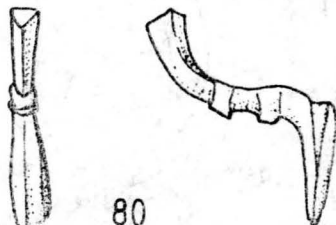
77



78

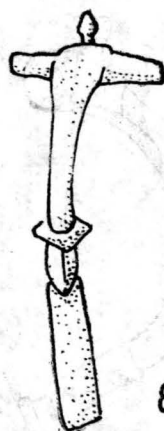


79

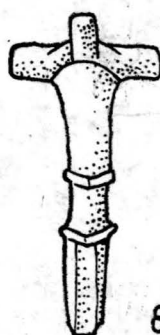


80

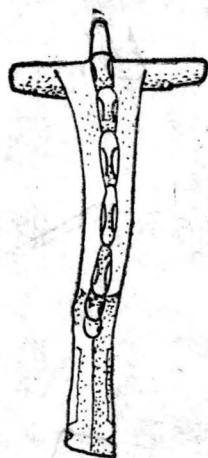
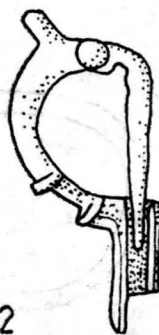
Pl. X/75—76. Fibule cu piciorul întors pe dedesupt; 77. Fibulă Aucissa; 78. Fibulă puternic profilată cu balama; 79—80. Fibule în formă de T



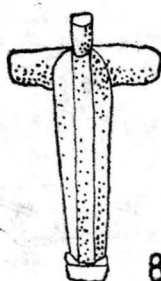
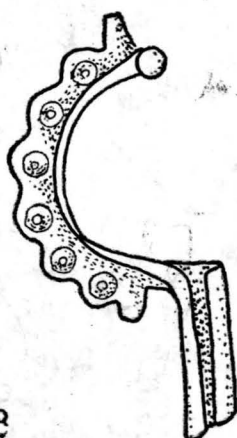
81



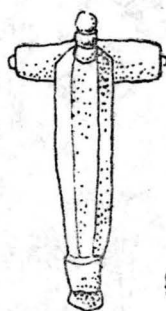
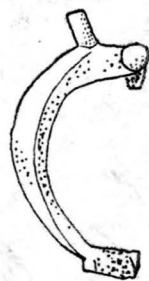
82



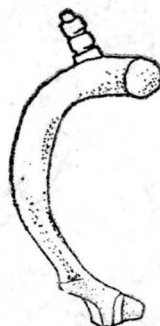
83



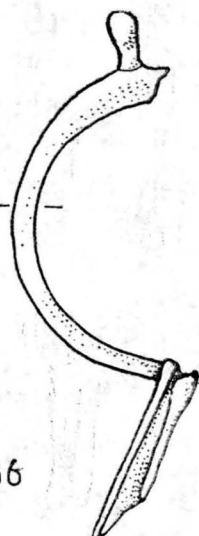
84



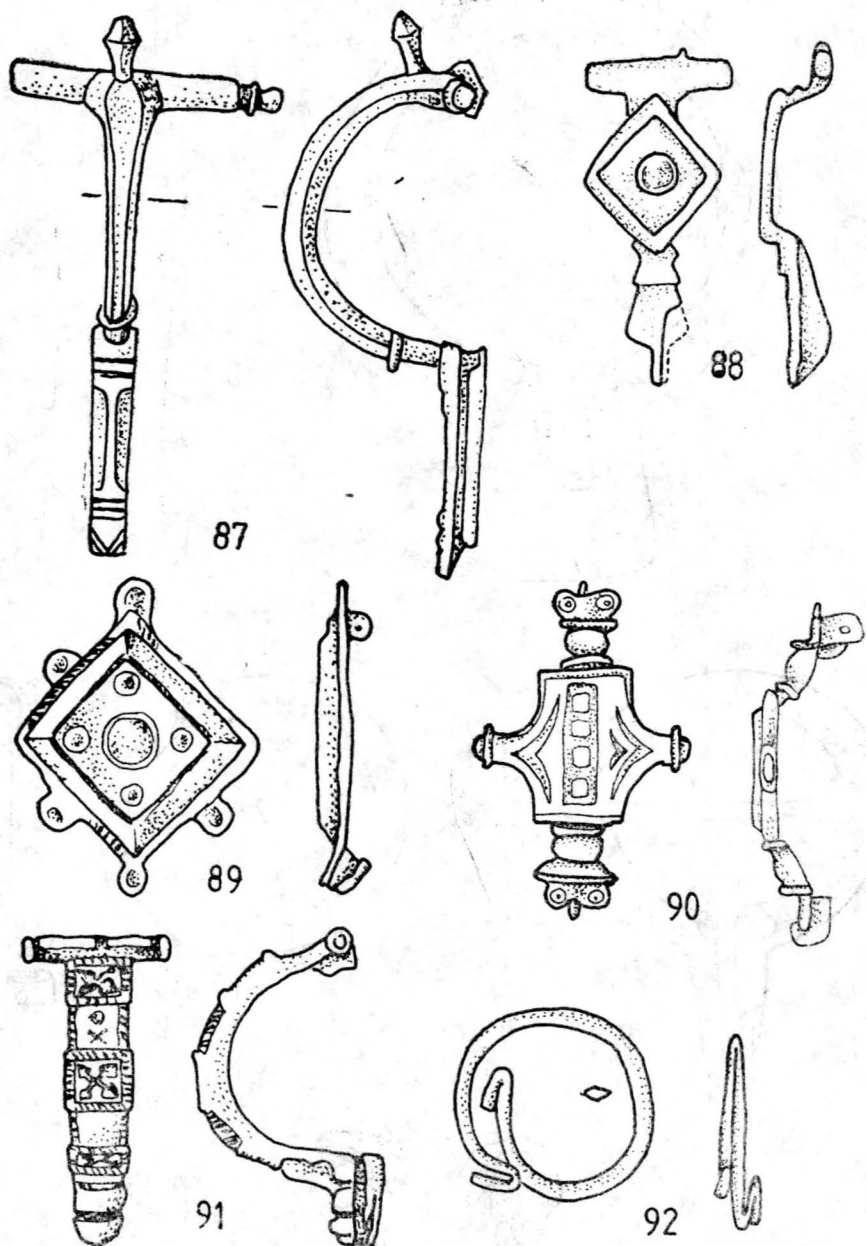
85



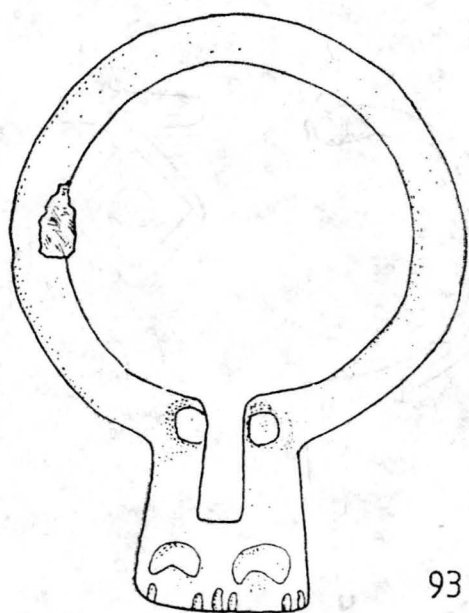
86



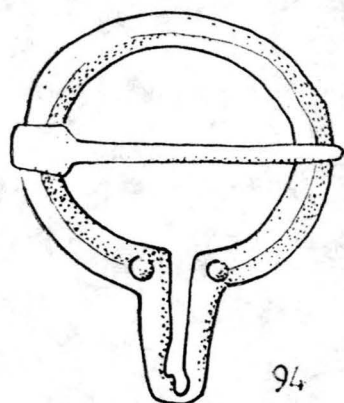
Pl. XI/81—86. Fibule în formă de T



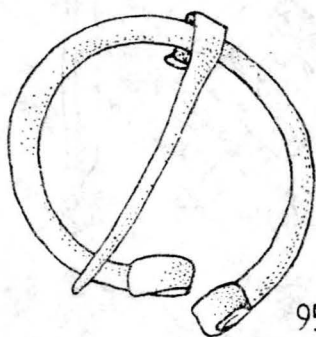
Pl. XII/87. Fibulă în formă de T; 88—91. Fibule emailate; 92. Fibulă omega



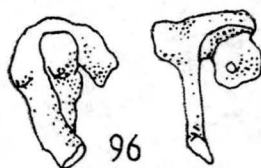
93



94



95



96

Pl. XIII/93—94. Fibule cataramă; 95. Fibulă omega; 96. Fibulă nedeterminată