

# RESTAURAREA SOCLULUI DE PIATRĂ DE LA MONUMENTUL EROILOR DIN BUCIUM IAȘI

Mihai SPIRIDON<sup>1</sup>

## RESTORATION OF THE STONE PEDESTAL FROM MONUMENT OF THE HEROES FROM BUCIUM IAȘI

### ABSTRACT

*On the occasion of the hundredth anniversary of the inauguration of the monument in Bucium dedicated to the heroes of the First World War, Iași City Hall decided to restore it. The monument, consisting of a bronze eagle on a limestone pedestal, executed by the painter and sculptor Ion Mateescu, showed a state of alteration with biological, chemical, physical and anthropological degradations caused by the location environment. Cleaning and conservation operations consisted of removing vegetation, adherent crusts, cleaning and grouting of joints, color integration and conservation by hydrophobization.*

**Keywords:** degradation, cleaning, monument, pedestal.

Monumentul Eroilor din Bucium ridicat în 1921 și inaugurat în 1922, dedicat eroilor din Primul Război Mondial, este compus dintr-un vultur din bronz pe un soclu de piatră calcaroasă în formă de trunchi de piramidă patrulateră cu înălțimea de șase metri și latura de la baza mare de patru metri, realizat de sculptorul Ion Mateescu.

### **Starea de conservare**

Zona în care este amplasat monumentul, praful și contaminarea cu poluanți rezultați din traficul urban, creează în porozitatea materialului un mediu adecvat de degradare. Particulele rezultate din noxele atmosferice, praful, umiditatea și intemperțiile determină patologia de pe monument.



**Fig. 1 – degradări biologice**

---

<sup>1</sup> Expert restaurator piatră, Centrul de Cercetare și Restaurare-Conservare a Patrimoniului Cultural, Complexul Muzeal Național „Moldova”, Iași; e-mail: mihaispiridon@ymail.com.

## Alterări și degradări

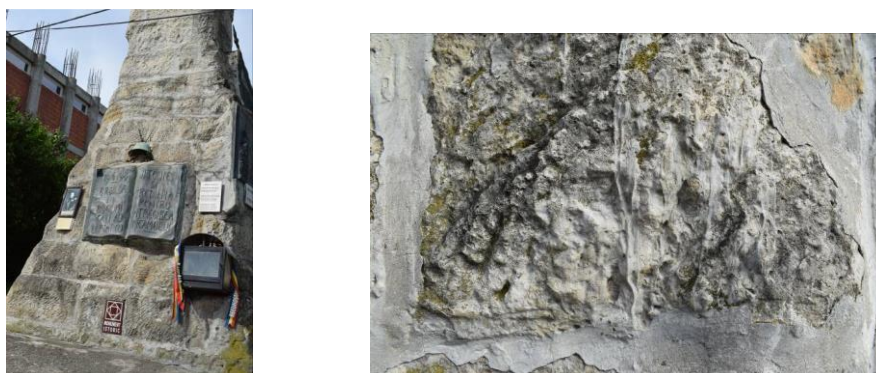
- Alterări de origine biologică: mușchi, licheni, bacterii și alge. În interacțiunea cu roca se declanșează atât procese fizice, ca abraziuni mecanice, fracturări și dizlocări cauzate de presiunea de creștere a organismelor, cât și procese chimice care prin metabolismul de asimilare și dezasimilare a biocrustelor produc dizolvări ale suportului litic.

- Alterări mecanico-fizice: fisuri și eroziuni provocate de acțiunile vântului, a căldurii și de cutremure. Degradări cauzate de intemperii – exfolieri și microfisuri rezultate de la îngheț-dezghet.



**Fig. 2 – Degradări fizico-mecanice**

- Degradări antropogene, adăugarea de elemente neadecvate pe monument creează umiditate și sunt inestetice.



**Fig. 3 – Degradări antropogene**

## Conservarea și restaurarea monumentului

### 1. Organizarea de șantier

S-a urmărit asigurarea condițiilor optime de lucru pentru restaurarea și conservarea monumentului prin delimitarea spațiului de lucru cu panouri de protecție, stabilirea punctului de colectare a gunoierului, schelă, surse de curent și apă.

### 2. Intervențiile de restaurare și conservare:

- Analize macro și micro optice, fizice și biologice;

- Desprăfuirea;
- Preconsolidarea;
- Aplicarea unui biocid adecvat;
- Curățarea depunerilor chimice și biologice;
- Îndepărtarea petelor aderente;
- Îndepărtarea chiturilor și plombelor necorespunzătoare și a intervențiilor defectuoase;
- Chituirea rosturilor din zidărie;
- Integrarea cromatică și volumetrică;
- Conservarea (hidrofobizarea);
- Crearea unor condiții optime de umiditate a spațiului unde este amplasată statuia.



**Fig. 4 – Curățarea rosturilor și desprăfuire**



**Fig. 5 – Comprese chimice și curățare mecanică**



**Fig. 6 – Curățarea surplusului de ciment și chituirea rosturilor**



**Fig. 7 – Integrare cromatică și hidrofobizare**



**Fig. 8 – Înainte și după restaurare**



**Fig. 9 – Monumentul Eroilor la inaugurarea oficială din 2 iunie 2022**