

CONSOLIDARE ȘI AMENAJARE LA CASA MEMORIALĂ “MIHAIL KOGĂLNICEANU” IAȘI

Adrian Puișor

În această casă Mihail Kogălniceanu a trăit o perioadă însemnată de timp și prin personalitatea sa cunoscută reprezintă un simbol de rezonanță patriotică în istoria poporului român.

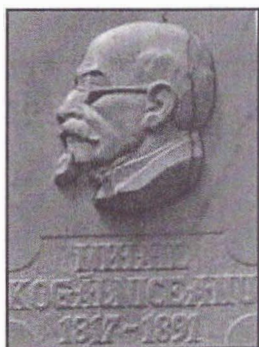


Fig. 1. Placa memorială și bustul lui Mihail Kogălniceanu

În această clădire se află prețioase colecții de documente, lucrări și tratate de istorie, obiecte de artă etc.

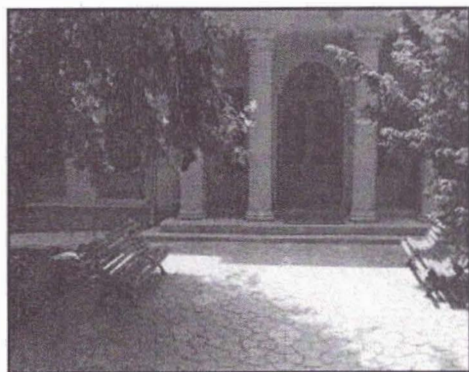


Fig. 2. Intrare principală

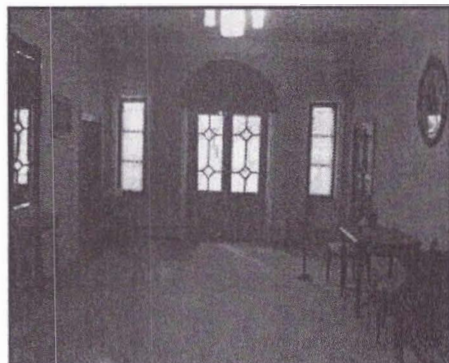


Fig. 3. Hol

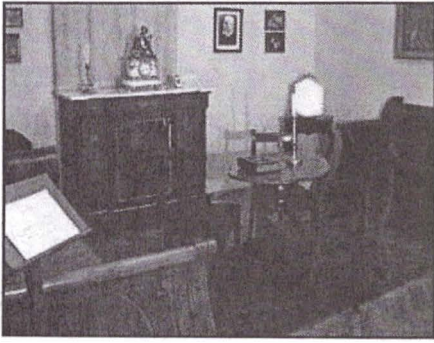


Fig. 4. Camera copiilor

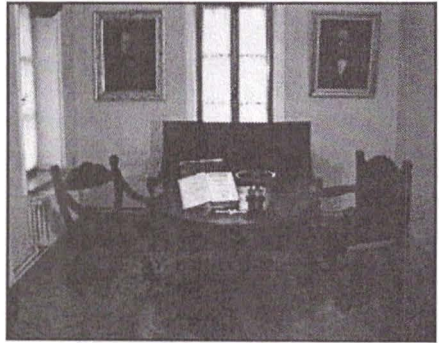


Fig. 5. Camera de primire

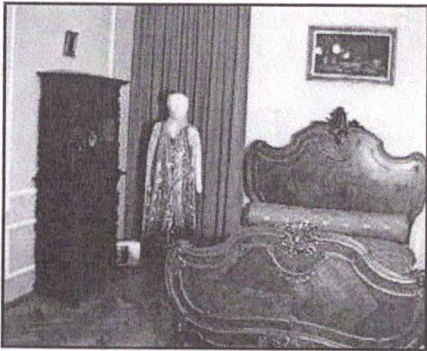


Fig. 6. Camera doamnei
Elena Kogălniceanu



Fig. 7. Dormitor

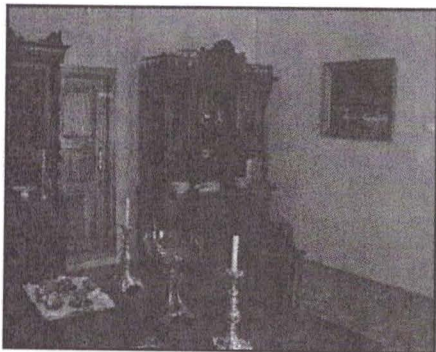


Fig. 8. Sufrageria

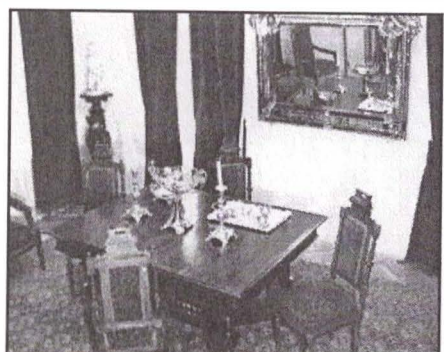


Fig. 9. Sufrageria

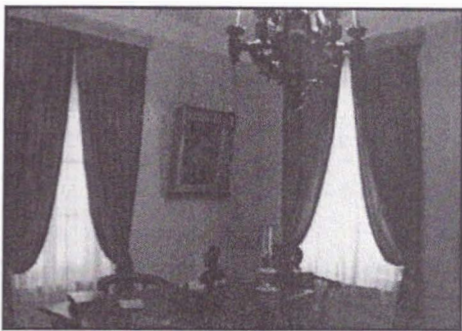


Fig. 10. Birou

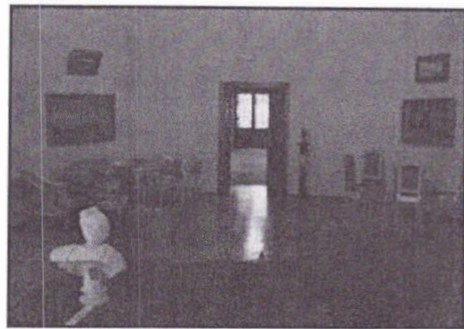


Fig. 11. Salon

Repararea și consolidarea zidurilor s-a făcut prin cămășuire locală cu plase metalice sudate, injecțare cu mortar fluid de ciment, înlocuire de cărămizi în lungul fisurii zidite cu mortar de ciment, prindere cu scoabe metalice.

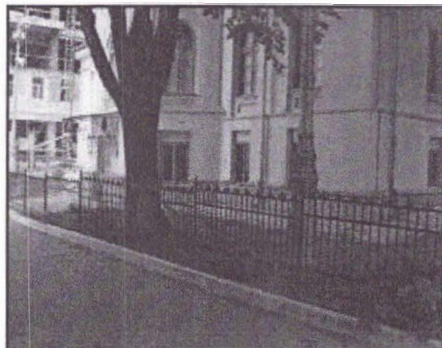
Fig. 12. Fațada de la strada
M. Kogălniceanu

Fig. 13. Intrare secundară

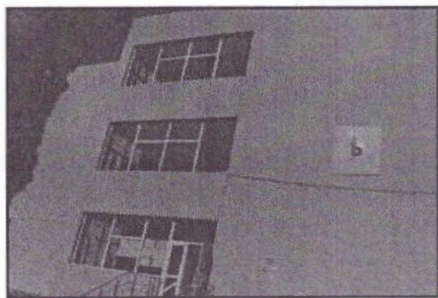
Fig. 14. Intrarea principală a Facultății
de Bioinginerie medicală

Fig. 15. Bioinginerie – corp anexă



Fig. 16. Facultatea de Bioinginerie medicală – corp anexă



Fig. 17. Facultatea de Bioinginerie medicală – corp anexă

Cămășuirea zidăriei s-a executat prin aplicarea pe ambele fețe ale zidăriei a unei plase sudate după următoarea tehnologie:

- s-au curățat ambele fețe ale zidului de tencuială, s-au îndepărtat cărămizile sfărâmate, s-a periat și spălat zidăria;
- s-a aplicat pe ambele părți câte o plasă sudată tip STBN;
- s-au legat plasele între ele cu agrafe din oțel beton \varnothing 6mm trecute prin găuri perforate în pereți;
- la capetele șpaleților și la intersecții s-au prevăzut sămburi de beton;
- în acești sămburi s-a realizat ancorarea plaselor;
- s-a executat cămășuirea cu mortar umpându-se fisurile și găurile prin care s-au trecut agrafele de legătură.

Consolidarea prin injectare s-a executat după următoarea tehnologie:

- s-au curățat fisurile de praf cu jet de aer comprimat și s-au spălat cu apă;
- s-au introdus în fisuri și s-au fixat cu mortar de ciment la distanța de 1-1,5 cm pe o adâncime de circa 5 cm ștuțurile prin care s-a făcut injectarea;
- s-a aplicat pe toată zidăria degradată un strat de mortar de ciment de 3-4 cm grosime;
- s-a început injectarea prin ștuțul situat la baza fisurii;
- după ce mortarul a început să se scurgă prin țeava următoare, primul ștuț s-a astupat cu un dop și injectarea s-a continuat prin ștuțul următor, repetându-se operația succesiv prin toate ștuțurile până la terminare;
- pentru ancorarea în zidurile exterioare s-au prevăzut străpungeri de 25x25 cm la distanță de 1,5m în lungul centurii;
- stâlpișorii s-au ancorat în zidărie cu pene din beton armat;
- cărămizile înainte de punerea în operă s-au udat bine cu apă, pe timp de arșiță udarea făcându-se mai abundent;
- rosturile orizontale și verticale au fost bine umplute pe toată grosimea zidului;
- turnarea betonului în stâlpișori s-a făcut în straturi cu înălțimea de circa 1m, după udarea prealabilă a zidăriei și cofrajului;

-înălțimea maximă de cădere liberă a betonului nu a fost mai mare de 3 m;

-durata maximă admisă a întreruperilor în timpul betonării nu a depășit timpul de începere a prizii betonului.

Structura de rezistență la nivelul parter este zidărie portantă din cărămidă plină și mortar de argilă. Pereții au grosimi de 30÷65 cm. Planșeul peste parter, inițial de lemn, a fost înlocuit cu planșeu din beton armat monolit alcătuit din grinzi și placă în grosime de 8 cm.

Buiandrugii sunt din zidărie(arce din zidărie).

Planșeul peste demisol este din bolțișoare din cărămidă și profile metalice. Pe zona sălii centrale a fost înlocuit cu planșeu din beton armat monolit.

Fundațiile sunt construite sub ziduri, fiind realizate din zidărie de piatră.

S-a realizat un ecran de argilă în jurul construcției.

S-au realizat buiandrugii din beton armat la uși și la ferestre.

Trotuarul și aleile din jurul clădirii sunt realizate din pavele.

Consolidarea s-a executat în perioada 1996-2000.

CONSOLIDATION AND IMPROVEMENT OF THE “MIHAIL KOGĂLNICEANU” MEMORIAL HOUSE FROM IAȘI

SUMMARY

In this paper the author presents some aspects regarding the work of consolidation and improvement of The “Mihail Kogălniceanu” Memorial House from Iași.