

RESTAURAREA UNUI CEAS „F. BARBEDIENNE”

Mihai Croitoru

Abstract

This study is about restoring a „F. BARBEDIENNE” clock belonging to the Union Museum from Iași. It is made in France to the second half XIX century. Its mechanism it is made in 1850 and is engraved the name of „Ed. Minart – France 1850”.

Acest ceas aparține Muzeului Unirii din Iași. Este realizat în Franța, la jumătatea secolului XIX. Mecanismul este realizat în 1850 și are gravat pe el „Ed. Minart – Franța 1850”. „Carcasa” ceasului este realizată de artistul francez F. Barbédienne, (care a trăit în perioada 1810 – 1892) și are gravat pe carcasă și pe cadran „F. Barbédienne”.

Carcasa este din *bronz aurit* și a fost făcută prin turnare, în ansamblu este o piesă cu valoare artistică, luminată și rafinată de o impecabilă execuție tehnică. Specific pentru stilul Napoleon al III-lea, rămâne frontonul care are o combinație de volute, acanturi și chenare cu ove, atrăgând atenția și portretul feminin cu coșul cu flori și fructe, proiectat pe cap.

1. Starea de conservare

Ceasul are numeroase puncte de coroziune activă. Șuruburile de fixare a pieselor componente aveau filetele uzate și ruginite. De asemenea, stratul de aur s-a păstrat pe suprafețe mici, mai ales în locurile adânci sau ascunse.

Oglinda din spate lipsea, iar placa suport pentru oglindă era zgâriată în profunzime și corodată.

Mecanismul era nefuncțional și plin de depuneri de praf și unsoare.

2. Restaurare ceasului

După demontarea completă, elementele componente au fost degresate prin imersie în solvent.

Apoi piesele au fost tratate cu acid formic 5 %, sub strictă supraveghere și pierdere intermediară sub jet de apă. După curățirea chimică ele au fost neutralizate în apă distilată și uscate. Șuruburilor li s-a refăcut filetul.

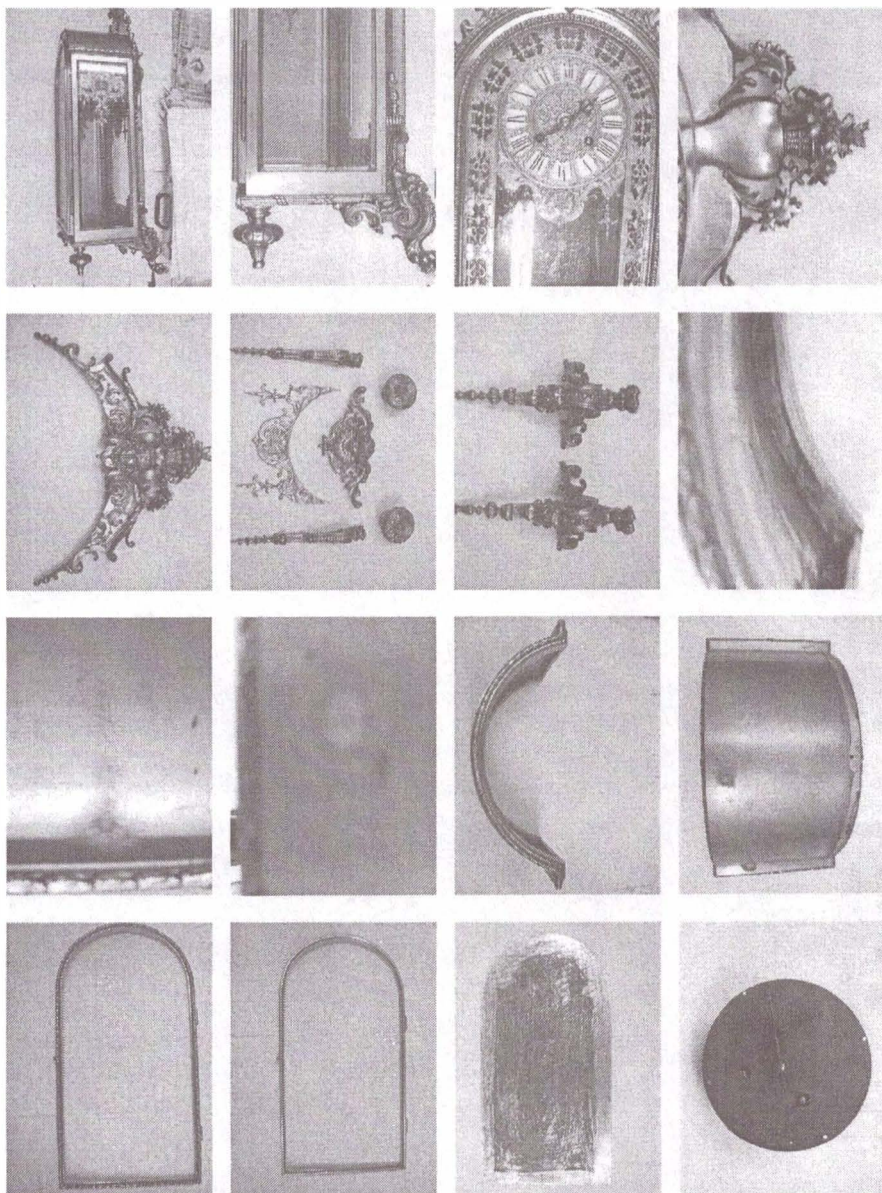
După uscare toate piesele componente au fost conservate cu lac incolor mat.

Mecanismul a fost degresat, reparat și pus în funcțiune. Oglinda bisotată a fost confecționată.

În final ceasul a fost montat și pus în funcțiune.

ANEXE

Înainte de restaurare: ceasul, ansamblu, ornament frontal, ornamente componente, piesa superioară, corodată, piesă spate



După restaurare: ansamblu ceas, lateral dreapta, cadran ceas, elemente decorative, placă superioară, placă spate ceas

