

MONEDE ANTICE ȘI BIZANTINE PĂSTRATE ÎN COLECȚIA DE NUMISMATICĂ A LICEULUI TEORETIC „TRAIAN LALESCU” DIN ORȘOVA

*Cosmin Matei**, *Dacian Rancu***, *Gheorghe Oprescu****

Cuvinte cheie: Dierna, monede antice și bizantine, colecție de numismatică, Liceul Teoretic „Traian Lalescu” Orșova

Keywords: Dierna, antique and Byzantine coins, numismatic collection, „Traian Lalescu” High School

În incinta Liceului Teoretic „Traian Lalescu” din Orșova se află o interesantă colecție numismatică alcătuită atât din monede antice și bizantine, cât și din monede moderne și contemporane. Aceste piese monetare provin din donații, cea mai mare parte din ele nu au locul de descoperire bine precizat, ele fiind găsite întâmplător de diverse persoane în orașul Orșova sau în proximitatea orașului.

Se pare că inițial o parte din monedele ce se găsesc în sala de muzeu a liceului au făcut parte din colecția de numismatică a fostului Gimnaziu mixt din Orșova (nu putem preciza care sau câte din aceste monede fac parte din actuala colecție).

Un foarte scurt istoric al modului în care a fost creată colecția și al monedelor ce se aflau în una din sălile Gimnaziului mixt a fost făcut de Laitin Daniil, fost director al acelei instituții de învățământ¹.

Colecția Liceului Teoretic „Traian Lalescu” va fi îmbogățită ulterior cu un lot de monede antice și bizantine, descoperite în timpul campaniilor de săpături arheologice coordonate de Volker Wollmann în anii 1968–1970, săpături axate mai ales pe turnul de N-V al *quadriburgium*-ului². Neavând acces la jurnalele de săpătură nu avem informații referitoare la contextul arheologic în care au fost găsite monedele; presupunem că o bună parte din monedele găsite în turnul de N-V au ajuns în colecția liceului (nu putem preciza numărul și care sunt aceste piese monetare). O altă parte a monedelor antice provine din descoperiri întâmplătoare de pe raza sau din anticul *municipium Dierna*, donate colecției liceului între anii 1965–1976/77, când directoare a liceului

* Muzeul Satului Bănățean, Timișoara, e-mail: ardaric69@yahoo.com

** Muzeul Banatului Montan Reșița, b-dul Republicii, nr. 10, e-mail: rancudacian@yahoo.com

*** Liceul Teoretic „Traian Lalescu” Orșova, e-mail: geotrp78@yahoo.com

¹ Laitin 1944, 12.

² Mulțumim doamnei profesor universitar emerit Doina Benea pentru informațiile oferite.

a fost doamna profesor Ana Șchiopu. Nici în acest caz nu putem preciza numărul monedelor sau care sunt acestea.

Monedele antice și bizantine ce fac parte din actuala colecție de numismatică ce se găsește în sala de muzeu a liceului au fost curățate și conservate la Muzeul de Istorie al Transilvaniei din Cluj-Napoca, operațiunea fiind suportată din punct de vedere financiar de Comitetul de părinți al liceului.

Este necesară reinventarierea monedelor, numerele de inventar actuale nemaifiind corespunzătoare cu conținutul colecției.

1)

emitent: ?

nominal: AE

d = 20,57 × 20,90 mm; g = 1,3 gr; ax = 12

stare conservare: bine păstrată

Av: fără legendă; cap Poseidon spre dreapta



Rv: ΠΕ[Δ]; taur, spre dreapta
ΛΗΣ



atelier monetar: Pella

an emitere: 187–31 (?) a. Chr.

l.p.: Lic. „Traian Lalescu” Orșova; nr. inv. 9035

Inedit

2)

emitent: anonim (Republica Romană)

nominal: aes grave triens (turnată)

d = 45,48 × 44,59 mm; g = 91,0 gr; ax = 10/11

stare conservare: bine păstrată

Av: fără legendă;

cap Minerva, cu coif corintian, spre stânga; dedesubt
marca nominalului (patru „granule”); totul pe disc
ridicat



Rv: fără legendă;
provă galeră spre dreapta; dedesubt marca nominalului (patru „granule”); totul pe disc ridicat



atelier monetar: Roma
an emitere: circa 225–217 a. Chr.
RRC 1, nr. 35/3a
l.p.: Lic. „Traian Lalescu” Orșova; nr. inv. 9009
Inedit

3)

emitent: CALIGVLA pentru Germanicus
nominal: As
d = 28,64 × 30,55 mm; g = 9,9 gr; ax = 7
stare conservare: relativ bine păstrată

Av: C CA[ES]AR AVG GERMANICVS PON M T[R] POT
cap Gaius, spre stânga



Rv: VESTA / S – C

Vesta spre stânga, cu voal și drapătă, șezând pe tron, în mână dreaptă ține *patra*, în mână stângă ține transversal sceptru lung



atelier monetar: Roma
an emitere: 37–38 p. Chr.
RIC I, nr. 38
l.p.: Lic. „Traian Lalescu” Orșova; nr. inv. 9004
Inedit

4)

emitent: CALIGVLA pentru M. Agrippa

nominal: As

d = 27,41 × 27,85 mm; g = 10,1 gr; ax = 7

stare conservare: relativ bine păstrată

Av: M AGRIPPA L – F COS III

A. Agrippa cap spre stânga, purtând coroană rostrală



Rv: S – C

Neptun în picioare, capul spre stânga, în mâna dreaptă ține delfin mic, în mâna stângă ține vertical trident



atelier monetar: Roma

an emitere: 37–41 p. Chr.

RIC I, nr. 58

l.p.: Lic. „Traian Lalescu” Orșova; nr. inv. 9005

Inedit

5)

emitent: NERO

nominal: D

d = 18,75 × 16,88 mm; g = 3,0 gr; ax = 7

stare conservare: rău păstrată, tocită, ștearsă, parțial ilizibilă

Av: [NER]O CAESAR – AVGVS[TVS]

cap laureat, spre dreapta



Rv: _____

SALVS

Salus spre stânga, șezând pe tron, în mâna dreaptă ține *patera*

atelier monetar: Roma

RIC I, 60

an emiter: 65–66 p. Chr.
l.p.: Lic. Orș.; nr. inv. 9002
Inedit

6)

emitent: NERO (?)

nominal: As (?)

d = 28,35 × 28,09 mm; g = 1,8 gr; ax = 7

stare conservare: foarte rău păstrată; tocită, ștearsă, ilizibilă

Av: IMP NE[.....]S

bust masculin laureat, drapat (?), spre dreapta



Rv: LIBER[.....] / S – C

ilizibil



atelier monetar: Roma

an emiter: 54–68

l.p.: Lic. „Traian Lalescu” Orșova; f.n.i.

Inedit

7)

emitent: VESPASIANVS

nominal: As

d = 27,28 × 26,47 mm; g = 9,9 gr; ax = 6/7

stare conservare: mediocră

Av: [IMP CAE]SAR VE[SP AV]G COS VII

cap laureat spre dreapta



Rv: S – C
 Spes spre stânga, ținând floare



atelier monetar: Roma
 an emitere: 76–78 p. Chr.
 RIC II, nr. 583(a)
 l.p.: Lic. „Traian Lalescu” Orșova; nr. inv. 9001
 Inedit

8)
 emitent: TITVS pentru Domitianus (Caesar)
 nominal: HS
 d = 34,69 × 34,34 mm; g = 24,5 gr; ax = 6
 stare conservare: relativ bine păstrată

Av: CAES DIVI AVG VESP F DOMITIANVS COS VII
 cap laureat spre dreapta



Rv: PAX – AVGV[ST] / S – C
 Pax în picioare, capul spre stânga, în mâna dreaptă ține ramură, în mâna stângă ține cornul abundenței



atelier monetar: Roma
 an emitere: 80–81 p. Chr.
 RIC II, nr. 155(b)
 l.p.: Lic. „Traian Lalescu” Orșova; nr. inv. 9015
 Inedit

9)
 emitent: DOMITIANVS
 nominal: As

d = 27,16 × 28,14 mm; g = 10,2 gr; ax = 6
stare conservare: relativ bine păstrată

Av: IM[P] CAES DOMIT AVG [G]ERM COS [X]I
C[E]N[S P]O[T] P P
bust laureat spre dreapta, cu aegis

Rv: SALVTI / S – C; altar; în exergă AVGVSTI
[A]VGVS[TI]

atelier monetar: Roma
an emiter: 85 p. Chr.
RIC II, nr. 304(a)
l.p.: Lic. „Traian Lalescu” Orșova; nr. inv. 9006
Inedit

10)

emitent: NERVA
nominal: D
d = 18,14 × 17,66 mm; g = 3,5 gr; ax = 6/7
stare conservare: bine păstrată

Av: [I]MP NERVA CAES AVG – P M TR P COS II P P
cap laureat spre dreapta

Rv: AEQVITAS – AVGVST
Aequitas în picioare, cap spre stânga, în mâna dreaptă ține
balanță, în mâna stângă ține cornul abundenței

atelier monetar: Roma
an emiter: 96 p. Chr.
RIC II, nr. 1
l.p.: Lic. „Traian Lalescu” Orșova; nr. inv. 9014
Inedit

11)

emitent: TRAIANVS
nominal: Dp



d = 27,33 × 26,97 mm; g = 11,4 gr; ax = 6
stare conservare: bine păstrată

Av: [IMP CA]ES NERVAE TRAIANO AVG GER DAC
P M TR P COS V [P] P; cap radiat spre dreapta

Rv: SPQR OPTIMO [PRINC]IPI

Ceres în picioare, capul spre stânga, în mâna dreaptă ține
mănușchi de spice, în mâna dreaptă ține torță; la picioare
modius

atelier monetar: Roma

an emitere: 103–111 p. Chr.

RIC II, nr. 481

l.p.: Lic. „Traian Lalescu” Orșova; nr. inv. 9013

Inedit



12)

emitent: TRAIANVS

nominal: Qd

d = 16,43 × 15,66 mm; g = 3,1 gr; ax = 7

stare conservare: mediocră; tocită, ștearsă, parțial ilizibilă

Av: [I]M[P] CAES NERVA [TRAIAN AVG]

cap laureat spre dreapta; sau cap laureat spre dreapta, drapat
pe umărul stâng

Rv: _____; lupoaică spre dreapta, în exergă S C

atelier monetar: Roma

an emitere: 98–117 p. Chr.

RIC II, nr. 691 sau nr. 692

l.p.: Lic. „Traian Lalescu” Orșova; nr. inv. 9013

Inedit



13)

emitent: HADRIANVS

nominal: HS

d = 32,65 × 32,20 mm; g = 25,3 gr; ax = 6

stare conservare: relativ bine păstrată

Av: HADRIANVS – AVG COS III P P
bust laureat spre dreapta

Rv: [ADVE]NT[VI – AVG IVDAE]AE
S C

personificarea Iudeei ținând cupă în mâna dreaptă deasupra altarului; doi băieți în picioare, spre stânga, încadrând Iudeea, și ținând ramuri de palmier

atelier monetar: Roma

an emitere: 134–138 p. Chr.

RIC II, nr. 890(c)

l.p.: Lic. „Traian Lalescu” Orșova; nr. inv. 9012

Inedit

14)

emitent: ANTONINVS PIVS pentru Faustina I

nominal: HS

d = 29,25 × 28,66 mm; g = 21,5 gr; ax = 12

stare conservare: relativ bine păstrată

Av: DIVA – FAVSTINA

bust spre dreapta

Rv: AE[TE] – R – NITA – S / S – C

Iunona (?) în picioare, capul spre stânga, mâna dreaptă semiridică, în mâna stângă ține sceptru lung

atelier monetar: Roma

an emitere: 141 p. Chr. (după moartea Faustinei)

RIC III, nr. 1102(a)



l.p.: Lic. „Traian Lalescu” Orșova; nr. inv. 9019
Inedit

15)

emitent: ANTONINVS PIVS pentru Faustina I
nominal: HS
d = 33,40 × 31,71 mm; g = 24,9 gr; ax = 5/6
stare conservare: foarte bine păstrat

Av: DIVA – FAVSTINA
bust spre dreapta



Rv: AVGVS – T – A / S – C

Ceres în picioare, capul spre stânga, în mâna dreaptă ține
mănunchi de spice, în mâna stângă ține torță lungă



atelier monetar: Roma
an emiterie: 141 p. Chr. (după moartea Faustinei)
RIC III, nr. 1116(a)
l.p.: Lic. „Traian Lalescu” Orșova; nr. inv. 9019
Inedit

16)

emitent: ANTONINVS PIVS
nominal: HS
d = 31,86 × 32,30 mm; g = 24,6 gr; ax = 12
stare conservare: relativ bine păstrată

Av: [ANTO]NINVS AVG PI – VS P P TR P [XVI]
cap laureat spre dreapta
sau [ANTO]NINVS AVG PI – VS P P TR P [XVII]
cap laureat spre dreapta (uneori drapat pe umărul stâng)



Rv: [INDULGE]NTIA AVG COS II[II] / S – C

Indulgentia șezând, spre stânga, mâna dreaptă semiridică, în mâna stângă ține sceptru



atelier monetar: Roma

an emitere: 152–153 sau 153–154 p. Chr.

RIC III, nr. 904 sau 914

l.p.: Lic. „Traian Lalescu” Orșova; nr. inv. 9011

Inedit

17)

emitent: ANTONINVS PIVS

nominal: HS

d = 30,30 × 30,37 mm; g = 20,6 gr; ax = 11

stare conservare: mediocră

Av: ANTONINVS AVG PIVS P P TR P

cap laureat spre dreapta



Rv: _____; Antoninus Pius în quadrigă, spre
COS IIII stânga, ținând sceptru cu vultur în
S C vârî; în exergă COS IIII, dedesubt S C



atelier monetar: Roma

an emitere: 145–161 p. Chr.

RIC III, nr. 767(a)

l.p.: Lic. „Traian Lalescu” Orșova; nr. inv. 9034

Inedit

18)

emitent: MARCVS AVRELIVS

nominal: HS

d = 31,23 × 30,20 mm; g = 19,6 gr; ax = 1

stare conservare: mediocră

Av: [M ANT]ONINVS – [AVG TR P XXVI]
cap laureat spre dreapta

Rv: [I]MP – VI – [C]O[S] III / S – C
Roma șezând, spre stânga, ține în mâna dreaptă Victoria,
în mâna stângă sulită; în spatele ei scut cu reprezentarea
Meduzei sau a lupoaicei cu gemenii

atelier monetar: Roma
an emitere: decembrie 171 – decembrie 172 p. Chr.
RIC III, nr. 1033
l.p.: Lic. „Traian Lalescu” Orșova; f.n.i.
Inedit

19)

emitent: MARCVS AVRELIVS
nominal: HS
d = 33,18 × 30,34 mm; g = 24,0 gr; ax = 12
stare conservare: relativ bine păstrată

Av: [M A]NTONINVS AVG – GERM SARM TR P XXX
bust spre dreapta, laureat, cuirasat

Rv: [IMP VIII COS III – CLEM]EMENTIA AVG / S – C
Clementia în picioare, capul spre stânga, în mâna dreaptă
ține *patera*, în mâna stângă ține sceptru lung

atelier monetar: Roma
an emitere: decembrie 175 – decembrie 176 p. Chr.



RIC III, nr. 1161

l.p.: Lic. „Traian Lalescu” Orșova; nr. inv. 9010

Inedit

20)

emitent: MARCVS AVRELIVS

nominal: HS

d = 29,29 × 27,51 mm; g = 23,9 gr; ax = 6/7

stare conservare: relativ bine păstrată

Av: M ANTONINVS AVG – GERM SARM TR P XXXI

cap laureat spre dreapta



Rv: LIBERALITA[S] – A[VG VII] IMP VIII C[OS] III

[P P] / S – C;

Liberalitas în picioare, capul spre stânga, în mâna dreaptă ține abac, în stânga ține cornul abundenței



atelier monetar: Roma

an emitere: decembrie 176 – decembrie 177 p. Chr.

RIC III, nr. 1205

l.p.: Lic. „Traian Lalescu” Orșova; nr. inv. 9011

Inedit

21)

emitent: MARCVS AVRELIVS pentru Domitia Lucilla

nominal: HS

d = 30,58 × 29,64 mm; g = 22,9 gr; ax = 12

stare conservare: bine păstrată

Av: LVCILLAE AVG – ANTONINI AVG F

bust spre dreapta, drapat



Rv: IVNONI – LVCINAE / S – C

Iunona șezând, spre stânga, ținând o floare și un copil



atelier monetar: Roma

an emitere: 164–180 p. Chr.

RIC III, nr. 1747

l.p.: Lic. „Traian Lalescu” Orșova; nr. inv. 9018

Inedit

22)

emitent: SEPTIMIUS SEVERUS

nominal: D

d = 17,23 × 16,74 mm; g = 2,4 gr; ax = 6

stare conservare: rău păstrată

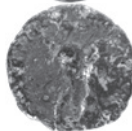
Av: [L SE]PT SEV PE – RT [A]VG IMP V

cap laureat spre dreapta



Rv: [P M TR P] III – [COS II P P]

Marte spre dreapta, în mâna dreaptă ține sulică, în mâna stângă trofeu



atelier monetar: Roma

an emitere: 195 p. Chr.

RIC IV/1, nr. 60

l.p.: Lic. „Traian Lalescu” Orșova; nr. inv. 9021

Inedit

23)

emitent: ELAGABALVS

nominal: D

d = 18,48 × 20,14 mm; g = 3,5 gr; ax = 7

stare conservare: relativ bine păstrată

Av: [IMP ANTO]N[I]NVS PIVS AVG

cap laureat spre dreapta, bust drapat



Rv: P M TR P IIII – COS III P P

Elagabalus spre stânga, aducând sacrificii deasupra unui altar aprins, ține *patera* în mâna dreaptă, ramură de chiparos (?) în mâna stângă; în câmpul stâng, stea

atelier monetar: Roma sau Antiohia

an emiter: 221 p. Chr.

cf. RIC IV/2, nr. 46.5b sau 177.5b

l.p.: Lic. „Traian Lalescu” Orșova; nr. inv. 9011

Inedit



24)

emitent: SEVERVS ALEXANDER

nominal: D

d = 18,81 × 17,80 mm; g = 3,1 gr; ax = 5/6

stare conservare: relativ bine păstrată

Av: IMP SEV ALE – XAND AVG

cap laureat, spre dreapta

Rv: P[ER]P[E]TVI – TATI AVG

Perpetuitas sau Securitas în picioare, cap spre stânga, în mâna dreaptă ține glob, în mâna stângă sprijinită de coloană ține oblic sceptru lung

atelier monetar: Roma

an emiter: 228–231 p. Chr.

RIC IV/2, nr. 208

l.p.: Lic. „Traian Lalescu” Orșova; nr. inv. 9020

Inedit



25)

emitent: SEVERVS ALEXANDER pentru Iulia Mamaea

nominal: D

d = 19,32 × 18,83 mm; g = 2,1 gr; ax = 7

stare conservare: mediocră

Av: [IVLIA MA – MAEA A]VG

bust cu diademă, drapat, spre dreapta

Rv: I[V]NO A[V – G]V[STA]E

Iunona șezând, spre stânga; în mâna dreaptă ține floare, în mâna stângă ține copil înfășat (?)



atelier monetar: Roma
 an emiter: 231 (?) p. Chr.
 RIC IV/2, nr. 341
 l.p.: Lic. „Traian Lalescu” Orșova; nr. inv. 9007
 Inedit

26)

emitent: MAXIMINVS THRAX
 nominal: As
 $d = 28,87 \times 28,39$ mm; $g = 11,1$ gr; $ax = 12$
 stare conservare: bine păstrată

Av: IMP MAXIMINVS PIVS AVG
 bust laureat, drapat, cuirasat, spre dreapta



Rv: P[A]X – AVGVSTI / S – C
 Providentia în picioare, cap spre stânga, în mâna dreaptă ține ramură, în mâna stângă ține oblic sceptru



atelier monetar: Roma
 an emiter: martie 235-ianuarie 236 p. Chr.
 RIC IV/2, nr. 60
 l.p.: Lic. „Traian Lalescu” Orșova; nr. inv. 9008
 Inedit

27)

emitent: GORDIANVS III
 nominal: HS
 $d = 29,66 \times 28,46$ mm; $g = 14,0$ gr; $ax = 2$
 stare conservare: relativ bine păstrată

Av: [IMP CAES M ANT] GORDIANVS AVG
 bust laureat, drapat, cuirasat, spre dreapta



Rv: P M S CO – L [VIM]

AN I

personificarea Moesiei, în picioare, cap spre stânga, încadrată la stânga de taur, la dreapta de leu



atelier monetar: Viminacium

an emitere: iulie-octombrie 239 – iulie-octombrie 240 p. Chr.

Martin, 1.01.7

l.p.: Lic. „Traian Lalescu” Orșova; f.n.i.

Inedit

28)

emitent: GORDIANVS III

nominal: Dp

d = 22,70 × 22,32 mm; g = 6,7 gr; ax = 12

stare conservare: relativ bine păstrată

Av: IMP CA[E]S M ANT GORDIANVS AVG

bust radiat, drapat, cuirasat, spre dreapta



Rv: P M S C – OL VIM

[AN ·I·I·]

Moesia personificată, în picioare, cap spre stânga, flancată la dreapta de taur, la stânga de leu așezat



atelier monetar: Viminacium

an emitere: iulie-octombrie 240 – iulie-octombrie 241 p. Chr.

Martin, 1.15.1

l.p.: Lic. „Traian Lalescu” Orșova; nr. inv. 9016

Inedit

29)

emitent: GORDIANVS III

nominal: AE civ.

d = 25,48 × 26,39 mm; g = 11,1 gr; ax = 7

stare conservare: relativ bine păstrată (semiperforată în centru)

Av: [AVT] K M ANT TONAIANOC AVT CEB

TPANKYA

AEINA

busturi confruntate ale lui Gordianus III și Tranquillinei
(AV ligatură); în exergă

TPANKYA

AEINA

Rv: OYAIAN – WN – AΓXIAAEWN

personaj feminin în picioare, cap spre stânga, brațul drept
ridicat; (WN ligatură)

atelier monetar: Anchialus (Thracia)

an emiter: 238/241–244 p. Chr.

l.p.: Lic. „Traian Lalescu” Orșova; nr. inv. 9016

Inedit

30)

emitent: GORDIANVS III

nominal: AE civ.

d = 19,33 × 19,03 mm; g = 5,7 gr; ax = 2

stare conservare: mediocră; tocită, ștearsă, parțial ilizibilă

Av: M A[NT TONAIANOC AV

bust radiat, drapat, cuirasat, spre dreapta

Rv: [N | I |] K | A; trei stindarde de legiune

[IEON] (?)

atelier monetar: Nicaea

an emiter: 242/243–244 p. Chr.

l.p.: Lic. „Traian Lalescu” Orșova; nr. inv. 9025

Inedit

31)

emitent: PHILIPPVS ARABS pentru Philippus II (Caesar)

nominal: HS

d = 28,98 × 30,14 mm; g = 17,7 gr; ax = 12/1

stare conservare: bine păstrată



Av: M IVL PHILIPPVS CA[ES]
bust drapat, spre dreapta



Rv: [PRI]NCIPI IVVEN[TV]TIS / S - C
Philippus II în picioare, spre dreapta, în ținută militară,
ținând glob și sulită oblic



atelier monetar: Roma
an emitere: 244–246 p. Chr.
RIC IV/3, nr. 257
l.p.: Lic. „Traian Lalescu” Orșova; f.n.i.
Inedit

32)

emitent: PHILIPPVS ARABS
nominal: HS
d = 29,85 × 30,00 mm; g = 20,4 gr; ax = 12
stare conservare: bine păstrată

Av: IMP M IVL PHILIPPVS AVG
bust laureat, drapat, cuirasat, spre dreapta



Rv: VICTORIA - AVG / S - C
Victoria spre dreapta, ținând cunună și ramură de palmier



atelier monetar: Roma
an emitere: 244–249 p. Chr.
RIC IV/3, nr. 191a
l.p.: Lic. „Traian Lalescu” Orșova; nr. inv. 9026

Inedit

33)

emitent: PHILIPPVS ARABS pentru Philippus II (coîmpărat)

nominal: HS

d = 28,48 × 25,81 mm; g = 15,0 gr; ax = 12/1

stare conservare: rău păstrată, tocită, ștearsă, parțial ilizibilă

Av: [IMP] PHILIPPVS AVG

bust laureat, drapat, cuirasat, spre dreapta

Rv: [P]RO[VI] – NC – IA D-ACIA

AN III

Dacia personificată, în picioare, cap spre stânga, bonetă frigiană pe cap; flancată la stânga de acvilă cu cunună în cioc și stindard inscripționat V, la dreapta leu spre stânga și stindard inscripționat XIII; în mâna dreaptă ține sabie curbă

atelier monetar: Apulum sau UTS

an emitere: iulie-august 248 – iulie-august 249 p. Chr.

cf. Martin, 2.88.1 sau 2.88.2 sau 2.88.3

l.p.: Lic. „Traian Lalescu” Orșova; nr. inv. 9017

Bibliografie: Munteanu 2003, 117; Winkler 1971, 153, nota 42

34)

emitent: GALLIENVS (coîmpărat)

nominal: Ant

d = 19,09 × 17,37 mm; g = 2,2 gr; ax = 12

stare conservare: mediocră

Av: [IMP] GALLIENVS [P AVG] sau

[IMP] GALLIENVS [AVG]

cap radiat spre dreapta

Rv: [P M TR P] VII COS;

S

împărat șezând, spre stânga, ținând glob și sceptru scurt; în exergă S

atelier monetar: Mediolanum

an emitere: 259 p. Chr.

RIC V/1, nr. 456 sau nr. 457



l.p.: Lic. „Traian Lalescu” Orșova; nr. inv. 9028
Inedit

35)

emitent: AVRELIANVS

nominal: Ant

d = 21,44 × 22,53 mm; g = 5,0 gr; ax = 7

stare conservare: relativ bine păstrată

Av: IMP C AVRELIANVS A[VG]
bust radiat, drapat, cuirasat, spre dreapta

Rv: CONCORD[IA] MILI

Concordia în picioare, cap spre stânga, flancată de două însemne; în câmpul drept T; \perp T

atelier monetar: Siscia

an emitere: 270–275 p. Chr.

RIC V/1, nr. 192

l.p.: Lic. „Traian Lalescu” Orșova; nr. inv. 9026
Inedit

36)

emitent: AVRELIANVS

nominal: Ant

d = 24,23 × 21,27 mm; g = 3,9 gr; ax = 6/7

stare conservare: relativ bine păstrată

Av: [I]MP AVRELIANVS AVG
bust radiat, cuirasat, spre dreapta

Rv: [F]ORT[TVNA] – REDVX

* P

Fortuna șezând, spre stânga, în mâna dreaptă ține cârmă, în
mâna stângă ține cornul abundenței; în exergă * P

atelier monetar: Siscia

an emitere: 274–275 p. Chr.

RIC IV/1, nr. 220

l.p.: Lic. „Traian Lalescu” Orșova; nr. inv. 9038



Inedit

37)

emitent: PROBVS

nominal: Ant

d = 22,10 × 23,27 mm; g = 3,9 gr; ax = 12

stare conservare: mediocră; tocită, ștearsă, parțial ilizibilă

Av: [IMP P]ROBVS P[F] A[V]G; sau

[IMP C P]ROBVS P[F] A[V]G

bust radiat, cuirasat, spre stânga

Rv: [VI]R[T] – V[S A]V[G] (?)

[...]

personaj în picioare, capul spre stânga, în mâna dreaptă ține trofeu Victoria, mâna stângă sprijinită de scut; exergă ilizibilă

atelier monetar: ?

an emiter: 276–282 p. Chr.

l.p.: Lic. „Traian Lalescu” Orșova; nr. inv. 9016

Inedit

38)

emitent: PROBVS

nominal: Ant

d = 19,63 × 24,50 mm; g = 3,1 gr; ax = 6/7

stare conservare: rău păstrată; tocită, ștearsă, parțial ilizibilă

Av: IMP PROB – [VS P F A]VG

bust radiat, cuirasat, spre dreapta

Rv: [VI]C[T]OR – [IA] G[ERM]

[.....]

trofeu între doi captivi

atelier monetar: Roma sau Ticinum

an emiter: 276–282 p. Chr.

cf. RIC V/2, nr. 220 sau nr. 423

l.p.: Lic. „Traian Lalescu” Orșova; f.n.i.

Inedit



39)

emitent: CARINVS

nominal: Ant

d = 21,82 × 20,37 mm; g = 3,8 gr; ax = 12

stare conservare: mediocră

Av: IMP C M [A]VR [CARI]N[VS] P F A[VG]

bust radiat, cuirasat, spre dreapta

Rv: VIRT[V]S [A – V]GG

[XXI]

împăratul în picioare, spre dreapta, uneori vultur deasupra, primind trofeu (uneori pe glob) de la Jupiter (sau Carus), ce ține sceptru, spre stânga; în centrul câmpului A;

A; în exergă XXI

[XXI]

atelier monetar: Antiohia

an emitere: 283–285 p. Chr.

RIC V/2, nr. 325

l.p.: Lic. „Traian Lalescu” Orșova; nr. inv. 9024

Inedit



40)

emitent: MAXIMIANVS

nominal: Aes, folles

d = 26,72 x 26,55 mm; g = 9,8 gr; ax = 7

stare conservare: relativ bine păstrată

Av: IMP C M A MAXIMIANVS P [F] AVG

cap laureat, spre dreapta

Rv: [GE]NIO POPV – [L – I R]OM[A]NI

SM•SD•

Genius în picioare, spre stânga, *modius* pe cap, gol dar cu hlamidă pe umărul stâng, în mâna dreaptă ține *patera* (din care curge lichid), în mâna stângă ține cornul abundenței; în câmpul drept Γ; ⊥Γ;

SM•SD•

în exergă SM•SD•



atelier monetar: Serdica

an emiter: 303/304- 305 p. Chr.

RIC VI, nr. 3b

l.p.: Lic. „Traian Lalescu” Orșova; nr. inv. 9040

Inedit

41)

emitent: LICINIVS I

nominal: Aes, folles

d = 18,52 × 19,20 mm; g = 1,7 gr; ax = 6/7

stare conservare: mediocră

Av: [IMP] C [V]A[L] LICIN LICINI[VS P F A]VG

cap laureat, spre dreapta

Rv: IOVI CON[S – ERV]ATORI
[SMN]

Jupiter în picioare, spre stânga, hlamidă peste umărul stâng, sprijinindu-se în sceptru lung, Victoria pe glob în mâna dreaptă; în câmpul inferior stâng acvilă ținând cunună în cioc, spre dreapta; în câmpul drept S; \perp S; în exergă SMN

atelier monetar: Nicomedia

an emiter: 313–317 p. Chr.

cf. RIC VII, nr. 13

l.p.: Lic. „Traian Lalescu” Orșova; nr. inv. 9029

Inedit

42)

emitent: LICINIVS I pentru Licinius II (Caesar)

nominal: Aes, folles

d = 19,66 × 18,32 mm; g = 2,7 gr; ax = 12/1

stare conservare: relativ bine păstrată; Rv. șters, tocit, parțial ilizibil

Av: LICINIVS – IVN NOB C

cap laureat, spre dreapta

Rv: CAESA[RVM NOST]RORVM
ASI[S*]

CAESARVM NOSTRORVM în jurul VOT/V; VOT/V în două rânduri, înconjurat de cunună de lauri; în exergă ASIS*

atelier monetar: Siscia

an emiter: 320 p. Chr.



cf. RIC VII, nr. 155

l.p.: Lic. „Traian Lalescu” Orșova; nr. inv. 9022

Inedit

43)

emitent: LICINIVS I pentru Licinius II (Caesar)

nominal: Aes, folles

d = 19,75 × 18,16 mm; g = 3,5 gr; ax = 12

stare conservare: relativ bine păstrată

Av: [LICI]NIVS I[V]N NOB CAES

cap laureat spre dreapta

Rv: CAESARVM NOSTROR[V]M

TSE[VI]

CAESARVM NOSTRORVM în jurul VOT/•/V; VOT/•/V
în trei rânduri, înconjurat de cunună de lauri; în exergă
TSEVI

atelier monetar: Thessalonica

an emitere: 320 p. Chr.

cf. RIC VII, nr. 107

L.p.: Lic. „Traian Lalescu” Orșova; f.n.i

Inedit



44)

emitent: CONSTANTINVS I

nominal: Aes, folles

d = 24,32 × 23,16 mm; g = 2,6 gr; ax = 7

stare conservare: bine păstrată

Av: [IM]P C CONSTANTINVS P F AVG

cap spre dreapta, laureat, drapat, cuirasa

Rv: IO[V]I CONSER[VA]TORI [AV]GG NN

•TS•B•

Jupiter în picioare, capul spre stânga, hlamidă atârând
de umărul stâng, în mâna dreaptă ține Victoria pe glob,
în mâna stângă ține vertical sceptru lung; în câmpul infe-
rior stâng, acvilă cu cunună în cioc, spre dreapta; în exergă

•TS•B•

atelier monetar: Thessalonica



an emiter: 312–313 p. Chr.

RIC VI, nr. 61b

l.p.: Lic. „Traian Lalescu” Orșova; f.n.i

Inedit

45)

emiten: CONSTANTINVS I

nominal: Aes, folles

d = 17,79 × 17,25 mm; g = 2,7 gr; ax = 1

stare conservare: mediocră

Av: [I]MP C CONSTANTINVS P F [A]VG

bust cu cască, laureat, cuirasat, spre dreapta

Rv: [V]ICTORIAE [L]A[ETAE PRIN]C [PERP]

ASIS

două Victorii în picioare, față în față, amândouă ținând scut inscripționat VOT/PR, scutul deasupra unui altar inscripționat cu diferite modele; în exergă ASIS

atelier monetar: Siscia

an emiter: 318–319 p. Chr.

cf. RIC VII, nr. 53, sau nr. 59, sau nr. 73

l.p.: Lic. „Traian Lalescu” Orșova; f.n.i

Inedit

46)

emiten: CONSTANTINVS I (după efigie)

nominal: Aes, folles

d = 17,53 × 17,18 mm; g = 2,4 gr; ax = 6

stare conservare: rău păstrată, tocită, ștearsă, ilizibilă

Av: [IMP] C[ONSTANTINVS] MAX [AVG]

bust cu cască, laureat, cuirasat, spre dreapta

Rv: [VIC]TORI[AE] L[AETAE P]RINC P[ERP]

[...]

două Victorii în picioare, față în față, amândouă ținând scut inscripționat VOT/PR, scutul deasupra unui altar cu inscripționat cu diferite modele; exergă ilizibilă

atelier monetar: ?

an emiter: 318–320/321 (?) p. Chr.

l.p.: Lic. „Traian Lalescu” Orșova; f.n.i

Inedit



47)

emitent: CONSTANTINVS I

nominal: Aes, folles

d = 17,26 × 18,10 mm; g = 2,1 gr; ax = 6

stare conservare: mediocră; Av ilizibil

Av: [CONSTA – NTINVS AVG] sau N – T, sau T – I
cap laureat, spre dreapta

Rv: [D N CONSTAN]TINI MAX AVG

ASIS

D N CONSTANTINI MAX AVG în jurul VOT/•/XX;
VOT/•/XX pe trei rânduri, înconjurat de cunună de lauri;
în exergă ASIS

atelier monetar: Siscia

an emitere: 320 p. Chr.

cf. RIC VII, nr. 148

l.p.: Lic. „Traian Lalescu” Orșova; f.n.i

Inedit



48)

emitent: CONSTANTINVS I

nominal: Aes, folles

d = 20,19 × 18,55 mm; g = 2,2 gr; ax = 6

stare conservare: rău păstrată, corodată, tocită, ștearsă, ilizibilă

Av: [C]O[N]S[TA]N–[TIN]V[S] [A]V[G]
cap laureat, spre dreapta

Rv: D N [CON]S[TANTINI MAX AV]G

[S]MHA

D N CONSTANTINI MAX AVG în jurul VOT/•/X *X; VOT/•/
X*X pe trei rânduri, înconjurat de cunună de lauri; în exergă
SMHA; * ;

SMHA

atelier monetar: Heraclea

an emitere: 324 p. Chr.

RIC VII, nr. 60 sau nr. 64

l.p.: Lic. „Traian Lalescu” Orșova; nr. inv. 9023

Inedit



49)

emitent: CONSTANTINVS I

nominal: Aes, folles

d = 18,44 × 18,16 mm; g = 3,0 gr; ax = 6/7

stare conservare: foarte bine păstrată

Av: CONSTAN – TINVS AVG

cap laureat, spre dreapta

Rv: PROVIDEN – TIAE AVGG

SMKB

poartă încadrată de două turnuri, stea deasupra; în exergă
SMKB

atelier monetar: Cyzic

an emisie: 324–325 p. Chr.

RIC VII, nr. 24; cf. LRBC I, nr. 1158

l.p.: Lic. „Traian Lalescu” Orșova; f.n.i.

Inedit



50)

emitent: CONSTANTINVS I

nominal: Aes, folles

d = 17,57 × 18,60 mm; g = 2,1 gr; ax = 6

stare conservare: mediocră, tocită, ștearsă, parțial ilizibilă

Av: [CONSTA]N – TINOPOLI

bust cu cască, laureat, spre stânga, cu mantie imperială,
suliță cu vârful în jos

Rv: _____

CONSIA

Victoria personificată, în picioare, capul spre stânga; la
prova unei galere, cu suliță și scut; în exergă CONSIA

atelier monetar: Constantinopolis

an emisie: 330–333 p. Chr.

RIC VII, nr. 63

l.p.: Lic. „Traian Lalescu” Orșova; f.n.i.

Inedit



51)

emitent: CONSTANTINVS I

nominal: Aes, folles

d = 16,92 × 17,88 mm; g = 2,2 gr; ax = 6/7

stare conservare: mediocră, tocită, ștearsă, parțial ilizibilă

Av: CONSTA[NTI – N]VS MAX AVG

bust drapat, cuirasat, diademă cu rozete, spre dreapta

Rv: [GLORI] – A EXER – CITVS

[.PLG] (?)

doi soldați în picioare, față în față, țin fiecare în mână sulită
cu vârful în jos, cealaltă mână se sprijină de scut; întrei două
stindarde; în exergă .PLG

atelier monetar: Lugdunum

an emiter: 330–335/333–334 p. Chr.

cf. LRBC I, nr. 207 sau nr. 212; cf. RIC VII, nr. 262

l.p.: Lic. „Traian Lalescu” Orșova; f.n.i.

Inedit

52)

emitent: CONSTANTINVS I

nominal: Aes, folles

d = 16,46 × 16,16 mm; g = 1,5 gr; ax = 11/12

stare conservare: rău păstrată, tocită, ștersă, ilizibilă

Av: [C]ONSTANTI – NVS MAX [AVG]

bust drapat, cuirasat, cu diademă de rozete, spre dreapta

Rv: G[L]OR[I – A EXER – CITVS]

[SMT]SA

doi soldați în picioare, cu cască, față în față, țin fiecare sulită
cu vârful în jos în mâna din exterior, mâna din interior spri-
jinită de scut; între ei stindard; în exergă SMTSA

atelier monetar: Thessalonica

an emiter: 335–337/336–337 p. Chr.

cf. LRBC I, nr. 845; cf. RIC VII, nr. 222

l.p.: Lic. „Traian Lalescu” Orșova; f.n.i.

Inedit

53)

emitent: CONSTANTINVS I pentru Helena

nominal: Aes, folles

d = 19,69 × 19,36 mm; g = 3,1 gr; ax = 5/6

stare conservare: relativ bine păstrată



Av: [FL HE]L[E]NA – AVGVSTA
bust cu diademă, colier, mantie, spre dreapta

Rv: SECVRITAS – REIPVB[L]I[CE]

•SMANTI

Securitas în picioare, capul spre stânga, ramură într-o mână,
cu cealaltă ridică ușor roba; în exergă •SMANTI

atelier monetar: Antiohia

an emiter: 324–330/327–329 p. Chr.

cf. LRBC I, nr. 1350, RIC VII, 82

l.p.: Lic. „Traian Lalescu” Orșova; nr. inv. 9031

Inedit

54)

emitent: CONSTANTINVS I pentru Crispus (Caesar)

nominal: Aes, folles

d = 18,78 × 18,90 mm; g = 3,1 gr; ax = 12

stare conservare: foarte bine păstrată

Av: IVL CRIS – PVS NOB C; cap laureat, spre dreapta

Rv: CAESARVM NOSTRORVM

ΓSIS*

CAESARVM NOSTRORVM în jurul VOT/•/V; VOT/•/V pe
trei rânduri, înconjurat de cunună de lauri; în exergă ΓSIS*

atelier monetar: Siscia

an emiter: 320–321 p. Chr.

RIC VII, 161

l.p.: Lic. „Traian Lalescu” Orșova; nr. inv. 9030

Inedit

55)

emitent: CONSTANTINVS I pentru Constantinus II (Caesar)

nominal: Aes, folles

d = 18,48 × 17,89 mm; g = 3,0 gr; ax = 12

stare conservare: mediocră



Av: CO[NST]ANTINVS IVN NOB C
bust laureat, drapat, cuirasar, spre stânga

Rv: [CAESA]RVM NOSTRORVM
[T]SBVI

CAESARVM NOSTRORVM în jurul VOT/•/X; VOT/•/X
pe trei rânduri, înconjurat de cunună de lauri; în exergă
TSBVI

atelier monetar: Thessalonica

an emiter: 324 p. Chr.

RIC VII, 128

l.p.: Lic. „Traian Lalescu” Orșova; f.n.i.

Inedit



56)

emiten: CONSTANTINVS I pentru Constantinus II (Caesar)

nominal: Aes, folles

d = 18,77 × 17,56 mm; g = 3,2 gr; ax = 11/12

stare conservare: bine păstrată

Av: D N FL CL CONSTANTINVS NOB C
bust laureat, drapat, cuirasar, spre dreapta

Rv: PROVIDEN – TIAE CAESS
SMN

Jupiter în picioare, cap spre stânga, hlamidă peste umărul
stâng, sceptru lung în mâna stângă, în mâna dreaptă ține
trofeu (Victoria) pe glob; în câmpul stâng ramură spre stânga;
în câmpul drept €; în exergă SMN; €

SMN

atelier monetar: Nicomedia

an emiter: 317–320 p. Chr.

cf. LRBC I, 1077; cf. RIC VII, nr. 36

l.p.: Lic. „Traian Lalescu” Orșova; f.n.i.

Inedit



57)

emiten: CONSTANTINVS I pentru Constantinus II (Caesar)

nominal: Aes, folles

d = 16,26 × 16,60 mm; g = 2,5 gr; ax = 6

stare conservare: bine păstrată

Av: CONSTANTINVS IVN NOB C
bust laureat, cuirasat, spre dreapta

Rv: GLOR – IA EXERC – ITVS

SMN[A]

doi soldați cu cască, în picioare, față în față, fiecare ține sulită
cu vârful în jos în mâna din exterior, mâna din interior a
fiecăruia sprijinită de scut; între ei, două stindarde; în exergă
SMNA

atelier monetar: Nicomedia

an emitere: 330–335 p. Chr.

cf. LRBC I, 1118; RIC VII, nr. 189

l.p.: Lic. „Traian Lalescu” Orșova; nr. inv. 9027

Inedit



58)

emitent: CONSTANTINVS I pentru Constans (Caesar)

nominal: Aes, folles

d = 19,29 × 18,39 mm; g = 2,0 gr; ax = 6/7

stare conservare: bine păstrată

Av: [CO]NSTANS NOB [CAE]S

bust laureat, drapat, cuirasat, spre dreapta

Rv: GLORI – A EXER – CIT[V]S

SMTSA

doi soldați cu cască, în picioare, față în față, fiecare ține sulită
cu vârful în jos în mâna din exterior, mâna din interior a
fiecăruia sprijinită de scut; între ei, două stindarde; în exergă
SMTSA

atelier monetar: Thessalonica

an emitere: 330–335/335–336 p. Chr.

cf. LRBC I, 843; RIC VII, nr. 201

l.p.: Lic. „Traian Lalescu” Orșova; nr. inv. 9032

Inedit



59)

emitent: CONSTANTINVS I pentru Constans (Caesar)

nominal: Aes, folles

d = 16,48 × 16,83 mm; g = 2,5 gr; ax = 6

stare conservare: bine păstrată

Av: [FL CON]STANS NOB CAES sau
[FL I CON]STANS NOB CAES
bust laureat, drapat, cuirasat, spre stânga
Rv: GLOR – IA EXERC – ITVS

SMHЄ[*]

doi soldați cu cască, în picioare, față în față, fiecare ține sulită
cu vârful în jos în mâna din exterior, mâna din interior a
fiecăruia sprijinită de scut; între ei, două stindarde; în exergă
SMHЄ*

atelier monetar: Heraclea

an emitere: 330–335/333–336 p. Chr.

cf. LRBC I, 928; RIC VII, nr. 140 sau nr. 141

l.p.: Lic. „Traian Lalescu” Orșova; f.n.i.

Inedit

60)

emitent: CONSTANS

nominal: Aes, folles

d = 17,09 × 14,47 mm; g = 1,2 gr; ax = 12

stare conservare: rău păstrată, tocită, ștearsă, parțial ilizibilă

Av: CONSTAN[S] – P F AVG

bust drapat, cuirasat, cu diademă de rozete sau diademă de
perle, spre dreapta

Rv: VICTORIAE [D D A]V[GG] Q [NN]

SMTS[A]

două personificări ale Victoriei, față în față, fiecare ținând
cunună de lauri și ramură de palmier; în exergă SMTSA

atelier monetar: Thessalonica

an emitere: 341–346/347–348 p. Chr.

LRBC I, nr. 861 sau nr. 864; RIC VIII, nr. 101 sau nr. 106

l.p.: Lic. „Traian Lalescu” Orșova; nr. inv. 9033

Inedit

61)

emitent: CONSTANS

nominal: Aes, folles

d = 15,83 × 16,68 mm; g = 1,4 gr; ax = 12/1

stare conservare: rău păstrată, ciobită, ștearsă, parțial ilizibilă

Av: CONSTAN – S P F AVG

bust drapat, cuirasat, cu diademă perlată, sau diademă cu
rozete, spre dreapta

Rv: [VI]CTORIAE D D AVGG Q N[N]

ASI[S]

două personificări ale Victoriei, față în față, fiecare ținând cunună de lauri și ramură de palmier; în exergă ASIS

atelier monetar: Siscia

an emiter: 341–346/347–348 p. Chr.

cf. LRBC I, p. 19–20; cf. RIC VIII, p. 363

l.p.: Lic. „Traian Lalescu” Orșova; f.n.i

Inedit



62)

emitent: CONSTANS

nominal: Aes, folles

d = 15,80 × 15,93 mm; g = 1,8 gr; ax = 6

stare conservare: relativ rău păstrată, tocită, ștersă

Av: CO[NS]TANS – P F AVG

bust drapat, cuirasat, cu diademă de rozete, spre dreapta

Rv: [V]I[C]TORIAE D D [AV]G[G] Q NN

SMTS€

două personificări ale Victoriei, față în față, fiecare ținând cunună de lauri și ramură de palmier; în exergă SMTS€

atelier monetar: Thessalonica

an emiter: 341–346/347–348 p. Chr.

cf. LRBC I, nr. 861 sau nr. 864; cf. RIC VIII, nr. 101 sau nr. 106

l.p.: Lic. „Traian Lalescu” Orșova; f.n.i

Inedit



63)

emitent: CONSTANS

nominal: AE 3

d = 17,05 × 17,60 mm; g = 2,4 gr; ax = 11

stare conservare: mediocră, parțial ilizibilă

Av: [D N CONST]A – NS P F AVG

bust drapat, cuirasat, cu diademă perlată

Rv: [FEL TEM]P – REPARATIO

[...]S[.]

împărat pe galeră, în ținută militară, în picioare, cap spre stânga; într-o mână ține Phoenix pe glob, în cealaltă mână stindard inscripționat Chi-Rho; la pupa personificarea Victoriei conduce galera



atelier monetar: Siscia
 an emitere: 346/348–350p. Chr.
 cf. LRBC II, p. 69; cf. RIC VIII, p. 366
 l.p.: Lic. „Traian Lalescu” Orșova; f.n.i
 Inedit

64)

emitent: CONSTANS
 nominal: AE 3
 d = 18,04 × 16,35 mm; g = 2,5 gr; ax = 6
 stare conservare: bine păstrată

Av: D N CONSTA – NS P F AVG; bust drapat, cuirasat, cu diademă, spre dreapta

Rv: FEL TEMP REPARATIO
 B SIS [ɿ(?)]

Phoenix, radiat, spre dreapta, pe movilă pietroasă

atelier monetar: Siscia
 an emitere: 348–350 p. Chr.
 cf. RIC VIII, nr. 236
 l.p.: Lic. „Traian Lalescu” Orșova; f.n.i
 Inedit

65)

emitent: CONSTANTIVS II
 nominal: AE 4
 d = 14,71 × 14,81 mm; g = 1,5 gr; ax = 5/6
 stare conservare: mediocră

Av: [CONSTA]NTI – VS P F AVG
 bust drapat, cuirasat, cu diademă de rozete, spre dreapta

Rv: VICTORIAE D D AVGG Q NN
 [A]SIS

două personificări ale Victoriei, în picioare, față în față, fiecare ținând cunună și ramură de palmier; între ele HR în ligatură; HR; în exergă ASIS

ASIS
 atelier monetar: Siscia
 an emitere: 341–346/347–348 p. Chr.
 LRBC I, nr. 798; RIC VIII, nr. 191
 l.p.: Lic. „Traian Lalescu” Orșova; f.n.i



Inedit

66)

emitent: CONSTANTIVS II

nominal: AE 2

d = 21,30 × 19,32 mm; g = 4,0 gr; ax = 12

stare conservare: rău păstrată, Rv ilizibil

Av: [D] N CONSTAN – TIVS [P] F AV[G]

bust drapat, cu diademă de perlată (?), spre dreapta

Rv: [FEL TEMP REPARATIO]; tip FH

S(?) [...]

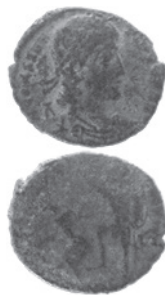
soldat spre stânga, scut pe brațul stâng, lovind cu sulia
călăreț căzut la pământ

atelier monetar: ?

an emitere: 346/348–354 p. Chr.

l.p.: Lic. „Traian Lalescu” Orșova; f.n.i

Inedit



67)

emitent: CONSTANTIVS II

nominal: AE 3

d = 17,08 × 16,88 mm; g = 2,1 gr; ax = 12/1

stare conservare: rău păstrată, tocită, ștearsă, parțial ilizibilă

Av: [D N CONSTAN – T] IVS P F AV[G]

bust drapat, cuirasat, cu diademă perlată, spre dreapta

Rv: [F]EL T[EMP – REPARATIO]; tip FH 3b

ASIRM •

Soldat cu cască, spre stânga, scut pe brațul stâng, lovind cu
sulia călăreț căzut la pământ; scut la pământ în dreapta.
Călărețul are capul gol, fața spre soldat, brațul stâng întins. În
exergă ASIRM •

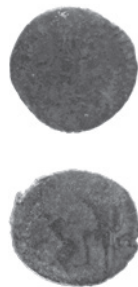
atelier monetar: Sirmium

an emitere: 351–354/septembrie 351-06 noiembrie 355 p. Chr.

LRBC II, nr. 1605; RIC VIII, nr. 52

l.p.: Lic. „Traian Lalescu” Orșova; f.n.i

Inedit



68)

emitent: CONSTANTIVS II

nominal: AE 3

d = 17,47 × 17,94 mm; g = 1,8 gr; ax = 6

stare conservare: mediocră, tocită, ștearsă, parțial ilizibilă

Av: [D N C]ONSTAN – TIVS P F AV[G]

bust drapat, cuirasat, cu diademă perlată, spre dreapta

Rv: [FEL TEMP] – REPARATIO; tip FH 3

[A]SIS [D]

Soldat cu cască, spre stânga, scut pe brațul stâng, lovind cu sulița călăreț căzut; scut la pământ în dreapta. Călărețul poartă căciula ascuțită, fața spre soldat, brațul stâng întins
atelier monetar: Siscia

an emiter: 06 noiembrie 355 – vara 361 p. Chr.

cf. LRBC II, nr. 1231; cf. RIC VIII, nr. 364

l.p.: Lic. „Traian Lalescu” Orșova; nr. inv. 9022

Inedit



69)

emitent: CONSTANTIVS II

nominal: AE 3

d = 16,33 × 15,55 mm; g = 2,6 gr; ax = 11

stare conservare: rău păstrată, tocită, ștearsă, parțial ilizibilă

Av: [D N CONS]TAN – TIVS P F AV[G]; bust cu diademă perlată și rozetă, spre dreapta

Rv: [FE]L [T]EMP – REP[ARATIO]; tip FH

[....]

soldat cu cască, spre stânga, scut pe brațul stâng, lovind cu sulița călăreț căzut la pământ; în câmpul stâng M; M
atelier monetar: ?

an emiter: 355–361 p. Chr.

l.p.: Lic. „Traian Lalescu” Orșova; nr. inv. 9026

Inedit



70)

emitent: CONSTANTIVS II

nominal: AE 3

d = 18,05 × 17,64 mm; g = 2,0 gr; ax = 5

stare conservare: bine păstrată

Av: D N CONSTAN – TIVS P F AVG

bust drapat, cuirasat, cu diademă perlată, spre dreapta

Rv: FEL TEMP – [RE]PARATIO; tip FH 3b

•ASIRM[•]

Soldat cu cască, spre stânga, scut pe brațul stâng, lovind cu sulita călareț căzut; scut la pământ în dreapta. Călarețul are capul gol, fața spre soldat și întinde brațul stâng. În câmpul drept M; M; în exergă •ASIRM•

•ASIRM•

atelier monetar: Sirmium

an emitere: 06 noiembrie 355 – vară 361 p. Chr.

LRBC II, nr. 1612; RIC VIII, nr. 75

l.p.: Lic. „Traian Lalescu” Orșova; f.n.i

Inedit

71)

emitent: IVLIANVS II

nominal: AE 1

d = 28,78 × 28,22 mm; g = 9,3 gr; ax = 7

stare conservare: bine păstrată

Av: D N FL CL IVLI – ANVS P F AVG

bust drapat, cuirasat, cu diademă perlată, spre dreapta

Rv: SECVRITAS REIPVB

CVZI

taur spre dreapta, deasupra două stele

atelier monetar: Cyzic

an emitere: 03 noiembrie 361 – 26 iunie 363 p. Chr.

LRBC II, nr. 2511; RIC VIII, nr. 127

l.p.: Lic. „Traian Lalescu” Orșova; nr. inv. 9034

Inedit

72)

emitent: împărat sec. IV p.Chr. (dinastia constantiniană?)



nominal: AE 3

d = 17,04 × 18,38 mm; g = 2,3 gr; ax = 6

stare conservare: rău păstrată, tocită, ștearsă, parțial ilizibilă

Av: C[...]S[.....]

bust drapat, cuirasat (?), cu diademă perlată (?), spre dreapta

Rv: [G]LOR – IA EXE[RC] – ITVS]

[....]

doi soldați cu cască, în picioare, față în față, fiecare ține sulită cu vârful în jos în mâna din exterior, mâna din interior a fiecăruia sprijinită de scut; între ei, două stindarde; exerga ilizibilă

atelier monetar: ?

an emiter: 330–337 (?) p. Chr.

l.p.: Lic. „Traian Lalescu” Orșova; nr. inv. 9041

Inedit



73)

emitent: împărat sec. IV p.Chr. (dinastia constantiniană?)

nominal: AE 4

d = 16,85 × 16,42 mm; g = 1,8 gr; ax = 6

stare conservare: rău păstrată, tocită, ștearsă, ilizibilă

Av: C[.....]

bust drapat, cuirasat (?), cu diademă, spre dreapta

Rv: [GL]O[R – IA EXER]C – [ITVS]

[....]

doi soldați cu cască, în picioare, față în față, fiecare ține sulită cu vârful în jos în mâna din exterior, mâna din interior a fiecăruia sprijinită de scut; între ei două stindarde; exerga ilizibilă

atelier monetar: ?

an emiter: 330–348 (?) p. Chr.

l.p.: Lic. „Traian Lalescu” Orșova; f.n.i.

Inedit



74)

emitent: împărat sec. IV p.Chr. (dinastia constantiniană?)

nominal: AE 3

d = 18,41 × 20,06 mm; g = 3,1 gr; ax = 6

stare conservare: rău păstrată, tocită, ștearsă, ilizibilă

Av: C[.....A]VG

bust drapat, cuirasat (?), cu diademă, spre dreapta; în spatele bustului Δ; Δ|

Rv: FEL TEMP REPARATIO; tip FH

[....]

soldat, spre stânga, scut pe brațul stâng, lovind cu sulita călăreț căzut la pământ; în câmpul stâng •S•; exerga ilizibilă

[....]

atelier monetar: ?

an emitere: 346–361 (?) p. Chr.

l.p.: Lic. „Traian Lalescu” Orșova; nr. inv. 9011

Inedit

75)

emitent: IOVIANVS

nominal: AE 1

d = 28,87 × 27,50 mm; g = 8,7 gr; ax = 11/12

stare conservare: bine păstrată

Av: D N IOVIANV – S P F AVG

bust drapat, cuirasat, cu diademă de rozete, spre dreapta

Rv: VICTORIA – ROMANORVM

•TEST•

împărat în ținută militară, capul spre dreapta, ține într-o mână stindard, în cealaltă mână Victoria pe glob; în exergă

•TEST•

atelier monetar: Thessalonica

an emitere: 27 iunie 363 – 16 februarie 364 p. Chr.

LRBC II, 1700; RIC VIII, 237

l.p.: Lic. „Traian Lalescu” Orșova; nr. inv. 9036

Inedit

76)

emitent: VALENS

nominal: AE 3

d = 16,84 × 15,28 mm; g = 2,7 gr; ax = 5/6

stare conservare: relativ rău păstrată, tocită, ștearsă, parțial ilizibilă



Av: D N VA[LEN] – S P F AVG

bust drapat, cuirasat, cu diademă perlată, spre dreapta

Rv: [GL]ORIA [RO]MANORV[M]

[TE]S

împărat spre dreapta, cu mâna dreaptă trage prizonier, în mâna stângă ține *labarum*; în exergă TES; în câmpul drept

Γ; Γ

TES

atelier monetar: Thessalonica

an emitere: 24 august 367 – 17 noiembrie 375 p. Chr.

cf. LRBC II, 1729; cf. RIC IX, 26(b)

l.p.: Lic. „Traian Lalescu” Orșova; nr. inv. 9038

Inedit



77)

emitent: GRATIANVS

nominal: AE 3

d = 16,36 × 14,63 mm; g = 2,5 gr; ax = 6

stare conservare: relativ rău păstrată, tocită, ștearsă

Av: [D N G]RATIANVS P F AVG

bust drapat, cuirasat, cu diademă perlată

Rv: [G]LORI[A RO – MA]N[ORVM]

TES

împărat spre dreapta, cu mâna dreaptă trage prizonier, în mâna stângă ține *labarum*; în exergă TES; în câmpul stâng M, în câmpul drept B cu stea deasupra; *

M | B

TES

atelier monetar: Thessalonica

an emitere: 24 august 367 – 17 noiembrie 375 p. Chr.

cf. LRBC II, 1782; cf. RIC IX, 26(c)

l.p.: Lic. „Traian Lalescu” Orșova; f.n.i.

Inedit



78)

emitent: GRATIANVS

nominal: AE 2

d = 23,46 × 23,62 mm; g = 4,5 gr; ax = 6

stare conservare: bine păstrată

Av: D N GRATIA – NVS P F AV[G]

bust drapat, cuirasat, cu diademă perlată, spre dreapta

Rv: REPARATIO – REIPVB

B SIS C•

împărat în picioare, capul spre stânga, cu mâna dreaptă ridicând femeie în genunchiată care poartă coroană; în mâna stângă ține trofeu Victoria pe glob; în exergă B SIS C•

atelier monetar: Siscia

an emiter: 09 septembrie 378 – 25 septembrie 383 p. Chr.

cf. LRBC II, 1519; cf. RIC IX, 26(a) 4

l.p.: Lic. „Traian Lalescu” Orșova; nr. inv. 9039

Inedit

79)

emitent: VALENTINIANVS II

nominal: AE 2

d = 22,14 × 22,25 mm; g = 4,6 gr; ax = 6

stare conservare: bine păstrată

Av: [D N VAL]ENTI[NIAN]VS I[VN P] F [A]VG

bust drapat, cuirasat, cu diademă perlată

Rv: R[EP]ARATIO – [REIP]VB sau

*ASIS[C]

R[EP]ARATIO – [REIP]VB

*ASI15S[C•]

împărat în picioare, capul spre stânga, cu mâna dreaptă ridicând femeie în genunchiată care poartă coroană; în mâna stângă ține trofeu Victoria pe glob; în exergă *ASISC sau *ASISC•

atelier monetar: Siscia

an emiter: 09 august 378 – 25 august 383 p. Chr.

cf. LRBC II, 1526; cf. RIC IX, 26(b) 5 sau cf. LRBC II, 1532; cf. RIC IX, 26(b) 7

l.p.: Lic. „Traian Lalescu” Orșova; nr. inv. 9037

Inedit

80)

emitent: ?



nominal: Aes, folles

d = 18,19 × 18,54 mm; g = 2,7 gr; ax = 6/7

stare conservare: rău păstrată, ștersă, parțial ilizibilă

Av: [.....]VS P F AVG

bust drapat, cuirasat, cu diademă perlată, spre dreapta

Rv: [SECVRITAS (?) – R]EIPVBLICAE

ASIS (?)

personaj în picioare, capul spre stânga, în mâna dreaptă ține cunună, în mâna stângă ramură de palmier (?); în câmpul stâng D; în exergă ASIS (?); D|

ASIS (?)

atelier monetar: Siscia (?)

an emitere: sec. IV p. Chr.

l.p.: Lic. „Traian Lalescu” Orșova; f.n.i

Inedit



81)

emitent: IVSTINVS (?); IVSTINIANVS I (?)

nominal: follis (40 nummi)

d = 31,48 × 31,22 mm; g = 15,6 gr; ax = 5/6

stare conservare: relativ rău păstrată, tocită, ștersă, parțial ilizibilă

Av: [D N .]V[.....] – P P AVG

bust drapat, cuirasat, cu diademă perlată, spre dreapta

Rv: fără legendă

M mare, stea la stânga, cruce deasupra, stea la dreapta, I (?)
în interiorul M; exerga ilizibilă

atelier monetar: ?

an emitere: 498(?) – 527(?) p. Chr.

l.p.: Lic. „Traian Lalescu” Orșova; f.n.i.

Inedit



82)

emitent: IVSTINIANVS I

nominal: follis (40 nummi)

d = 35,22 × 35,92 mm; g = 20,0 gr; ax = 1

stare conservare: bine păstrată

Av: D N IVSTINI – ANVS P P AVG

bust frontal, cu cască și cuirasat, în stânga ține cruce pe glob, în dreapta scut pe care este inscripționat model cu călăreț; cruce deasupra scutului



Rv: fără legendă

M mare, ANNO la stânga, cruce deasupra, an domnie la dreapta, Δ în interiorul M; în exergă CON



atelier monetar: Constantinopolis

an emiter: 543/544 p. Chr.

l.p.: Lic. „Traian Lalescu” Orșova; nr. inv. 9041

Inedit

83)

emitent: IVSTINIANVS I

nominal: ½ follis (20 nummi)

d = 30,35 × 31,16 mm; g = 11,0 gr; ax = 6/7

stare conservare: bine păstrată

Av: D N IVSTINI – ANVS P P AVG

bust frontal, cu cască și cuirasat, în stânga ține cruce pe glob, în dreapta scut pe care este inscripționat model cu călăreț; cruce deasupra scutului



Rv: fără legendă

K mare, ANNO la stânga, chi-rho deasupra, an domnie la dreapta, NI în câmp inferior



atelier monetar: Nicomedia

an emiter: 545–547 p. Chr.

l.p.: Lic. „Traian Lalescu” Orșova; f.n.i.

Inedit

84)

emiten: ?

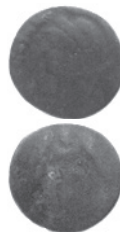
nominal: ?

d = 15,99 × 15,63 mm; g = 1,2 gr; ax = 5

stare conservare: foarte rău păstrată, tocită, ștearsă, ilizibilă

Av: [.....]I(?)A(?)L(?)[.....]

cap feminin (?) spre stânga



Rv: ilizibil

personaj feminin în picioare (personificarea Victoriei)?, cap spre stânga (?)

atelier monetar: ?

an emiter: ?

l.p.: Lic. „Traian Lalescu” Orșova; nr. inv. 9021

Inedit

Concluzii

Piese monetare mai sus descrise au fost determinate fără a ridica dificultăți deosebite. Monedele antice prezentate nu constituie o apariție deosebită, ele fiind frecvent găsite pe teritoriul fostei provincii romane Dacia, excepțiile fiind date, în cazul acestei colecții de monede romane, doar de piesa monetară republicană (nr. inv. 9009) și de moneda emisă la Pella (nr. inv. 9035), cele două tipuri de piese monetare fiind găsite ceva mai rar în comparație cu restul materialului numismatic prezentat. Este foarte probabil ca cele două monede să nu provină de la *Dierna*, ele fiind achiziționate de colecționar datorită faptului că sunt mai insolite.

Chiar dacă locul unde au fost găsite aceste piese monetare este vag precizat, iar contextul arheologic este chiar neprecizat, se poate admite faptul că monedele ce alcătuiesc această colecție provin în cea mai mare parte din *Dierna* sau din imediata vecinătate a acestui *municipium*.

Considerăm că publicarea monedelor antice ce se găsesc în colecția de numismatică a Liceului Teoretic *Traian Lalescu* din Orșova este utilă deoarece, aceste piese monetare completează repertoriul numismatic al Orșovei. Chiar dacă este seacă, informația nu este lipsită de importanță, având calitatea de a aduce în circuitul științific piese monetare găsite într-un sit arheologic ce se găsește în momentul de față sub apele Dunării, sit ce nu mai poate fi cercetat. De asemenea, așa cum există această colecție de monede aflată în semiuitare, multe școli dețin colecții de piese monetare antice sau presupus antice, care merită să fie studiate, pentru a se determina cu exactitate ce conțin și pentru a se evita în cazul întocmirii unor lucrări referitoare la circulația monetară din diferite situri a unor grave erori, care la rândul lor ar genera erori și mai mari în cazul lucrărilor de sinteză mai ample.

Abrevieri ale nominalelor

AE	monedă bronz/cupru
AE 1	piesă de modul 1
AE 2	piesă de modul 2
AE 3	piesă de modul 3
AE 4	piesă de modul 4
Ant	antoninian
As	as
D	denar
Dp	dupondius
FH	falling horseman
FH 3	falling horseman tip 3
HS	sestert
Qd	quadrans

Abrevieri tehnice

Av	avers
Rv	revers
a. Chr.	ante Christum
cf	conform
civ.	civic/civică
f.n.i.	fără număr inventar
d	diametrul în milimetri
g	greutate
gr	grame
l.p.	loc păstrare
Lic. „Traian Lalescu” Orșova	Liceul Teoretic „Traian Lalescu” Orșova

mm	milimetri
nr. inv.	număr inventar
N-V	nord-vest
p. Chr.	post Christum
sec.	secol
UTS	Colonia Ulpia Traiana Augusta Dacica Sarmizegetusa

BIBLIOGRAFIE

Laitin 1944,
D. Laitin, *Anuarul XXIV al Gimnaziului mixt din Orșova pe anul școlar 1942–1943*, Orșova, 1944.

LRBC,
Late Roman Bronze Coinage 324–498 (Part I by P.V. Hill, J.P.C. Kent; Part II by R.A.G. Carson, J.P.C. Kent), Spink & Son, London, 1965.

Martin 1992,
Ferenc Martin, *Kolonialprägungen aus Moesia Superior und Dacia*, Budapest-Bon, 1992.

Munteanu 2003,
C. Munteanu, *Repertoriul descoperirilor monetare de tip Provincia Dacia*, în *ActaTS*, 2, 2003, 107–125.

RIC,
H. Mattingly, E.A. Sydenham, C.H.V. Sutherland, D. Litt, R.A.G. Carson, J.P.C. Kent, P.H. Webb, P.M. Bruun, *The Roman Imperial Coinage*, 1–9, Spink & Son LTD, London, 1930–1984.

RRC,
M. Crawford, *Roman Republican Coinage*, vol. 1, Cambridge University Press, Cambridge, 1974.

Winkler 1971,
Iuditha Winkler, *Moneda Provincia Dacia*, în *SCN*, 5, 1971, 15–160.

ANTIQUÉ AND BYZANTINE COINS IN THE NUMISMATIC COLLECTION OF THE HIGH SCHOOL „TRAIAN LALESCU” ORȘOVA

Abstract

Many years ago they set within one of the classrooms at „Traian Lalescu” High School in Orșova, a mini-museum with finds in the town of Orșova and the surrounding places. An interesting numismatic collection has a distinct position there, with antique, Byzantine,

modern and contemporary coins. The antique coins are in the largest measure unpublished; their examination and publishing aim at entering the scientific circulation a numismatic material from an archaeological site that couldn't be ever investigated as it is now under the Danube waters.