

din Târșor<sup>1)</sup>, care presintă, din punct de vedere arhitectonic, o asămănare remarcabilă cu cea dintâi,

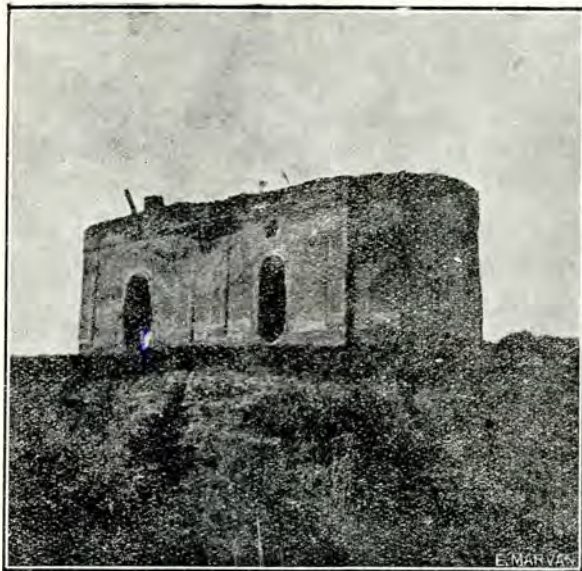


Fig. 2. Târșor. Biserica din deal.

ceea ce ar fi un indiciu că au fost zidite cam în aceeași epocă. S'ar putea ca aceste ruine să fie ale bisericii înălțate, tot în Târșor, după cum ne spune cronică<sup>2)</sup>, de Vladislav (1447-1456), predecesorul lui Țepeș.

Cât despre cea de-a treia biserică, prezentând admirabile ziduri în cărămidă aparentă, ne lipsește orice măturie scrisă. Singurul element de datare e stilul ei, pe baza căruia d. Iorga o așează între 1550—1600<sup>3)</sup>. Se observă și aici brâul dințat identic cu cel dela celelalte două biserici. Ar fi de dorit ca și această biserică să formeze obiectul unei cercetări stilistice comparate, prin ajutorul căreia s'ar putea, cred, lămurii data în temeiul.

Ca un amănunt interesant adaug faptul că, după,

<sup>1)</sup> Situată în parcul proprietății Moruzi.

<sup>2)</sup> „Istoriile Domnilor Țării Românești”, ed. Iorga, București 1932 p. 18. Cf. și Gh. Zagorîi, *Evoluția istorică a târgurilor și orașelor între Buzău, Târgoviște și București*, publicat în „Anuarul de geografie și antropogeografie” (1914—1915), București 1915. p. 291 și notele 2—4.

<sup>3)</sup> O. c., p. 5.

o tradiție locală<sup>1)</sup>, erau în Târșor șapte mănăstiri, ceea ce ar arăta că aici se dezvoltase, pe lângă un centru în semnat, comercial, laic, și o puternică viață monahală. Din aceste mănăstiri, însă, nu se mai păstrează astăzi, după cum am spus, decât ruinele celor trei biserici, amenințând și ele să dispară în câțva timp.

## CÂTEVA NOTE ASUPRA BISERICILOR DIN TÂRȘOR

de VIRG. DRĂGHICEANU

Biserica de pe deal, își datorește forma sa exterioară, actuală, cu pilastrii, unei reparațiuni făcute pe la începutul veacului al XIX-lea, când s'au cioplit largile arcaturi superioare, caracteristice veacului al XVI-lea, despărțite printr'un brâu în zimți de ocnițele patrate aflate dedesupt.

Între picturi se află la dreapta ușii: portretele „Maria și Constantin Basarab Brâncoveanu”, pe peretele nordic, se află portretul „Ilincăi Doamna”.

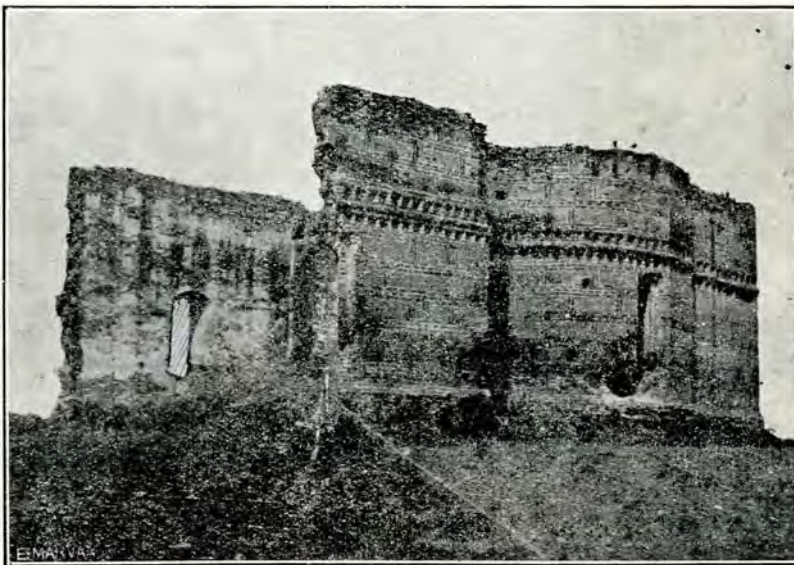


Fig. 3. Târșor. Biserica din vale.

cu doi copii: „Maria și Ion”, pe peretele Est: „Neagul”. Se află de asemenea o inscripție mutilată.

...Și s'au prefăcut cu ajutorul lui Dumnezeu și cu cheltuiala tuturor poporanilor... ostănetitor Petre, Târșor Vechi. Aug. 13 leat 7216 (1708). Deci această biserică a fost numai prefăcută sub Brâncoveanu, ceea ce confirmă supoziția d-lui Giurescu.

<sup>1)</sup> Comunicată de preotul Popescu din comuna Strejnicu.