

ÎNSCRIEREA BISERICII „ÎNVIEREA” A MĂNĂSTIRII SUCEVIȚA PE LISTA PATRIMONIULUI MONDIAL, CA EXTENSIE A SERIEI BISERICILOR PICTATE DIN NORDUL MOLDOVEI

Dr. Dana Mihai

Focal Point for periodic reporting UNESCO –România

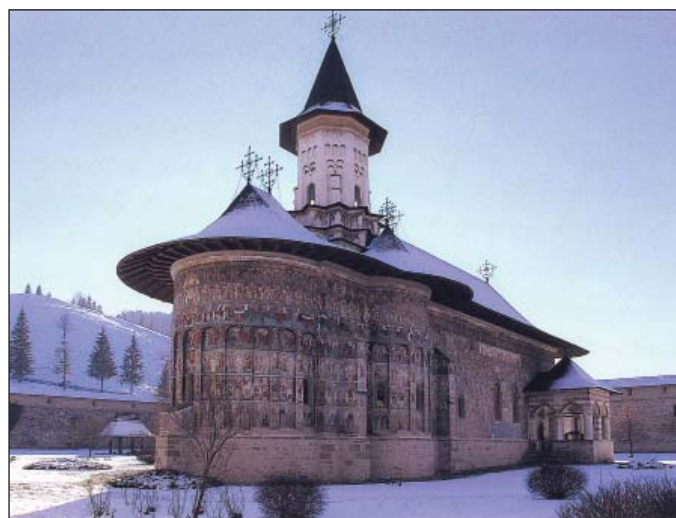
Cod LMI: SV-II-a-A-05651, sat SUCEVIȚA; comuna SUCEVIȚA, **Județ:** Suceava

Pe data de 1 august 2010, Comitetul Patrimoniului Mondial, a decis înscrierea pe Lista Patrimoniului Mondial a bisericii „Învierea” a mănăstirii Sucevița, ca extensie în seria bisericilor pictate din Nordul Moldovei. Bisericile din Nordul Moldovei au fost pentru prima oară înscrise în anul 1993 pe Lista Patrimoniului Mondial. Biserica mănăstirii Sucevița completează și încheie această serie.

Caracteristicile deosebite ale acestor biserici se referă la decorarea în fresco unică în exteriorul și interiorul lor, printr-un cadru iconografic consistent. Grupul de biserici reflectă o armonie cronologică și artistică, dar fiecare element al acestui complex mărturisește asupra originalității iconografice care a fuzionat valoarea estetică a stilului moldovenesc cu tradițiile și canoanele bizantine artistice. Integrarea armonioasă a bisericilor în mediul înconjurător adaugă o dimensiune unică acestor proprietăți.

Cele opt biserici din Moldova sunt unice în Europa, picturile care acoperă fațadele bisericilor au compoziții excepționale, având culori de o remarcabilă armonie. Interiorul și exteriorul bisericii mănăstirii Sucevița este în întregime decorat cu picturi murale datând de la sfârșitul secolului al XVI lea.

Dosarul de nominalizare al Mănăstirii Sucevița a fost în întregime elaborat în cadrul Institutului Național al Patrimoniului.



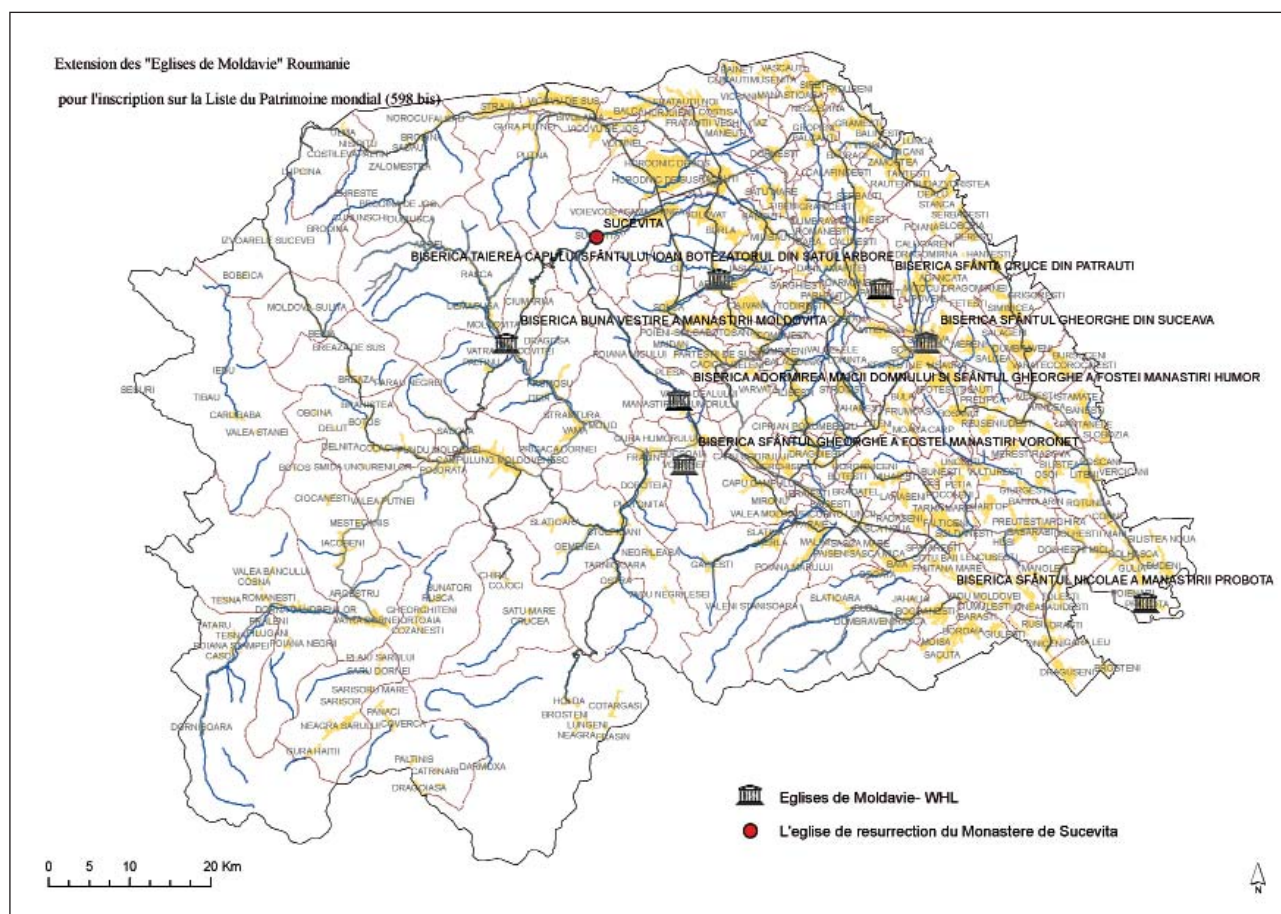
Sucevița Biserica Invierii Domnului Vedere de nord-est

De asemenea, în cadrul proiectului *“Inventar Retrospectiv”* inițiat de UNESCO, în vederea transmiterii de date clare cu privire la monumentele istorice înscrise pe Lista Patrimoniului Mondial, precum și zonele lor de protecție ale mănăstirilor din Moldova, a fost acceptate datele transmise de Institutul Național al Patrimoniului în luna martie a acestui an¹, ca fiind corecte și clare, oficializate și prin deciziile Comitetului Patrimoniului Mondial din Brazilia².

Astfel, au fost transpuse în format digital delimitările transmise pentru mănăstirile din Moldova, cu suprafețe clare privind monumentul

¹ Serviciul Monumente Istorice, responsabil Focal Point for Periodic Reporting UNESCO, dr. Dana MIHAI, Daniela Bănoiu, vezi și <http://www.unesco.inmi.ro>

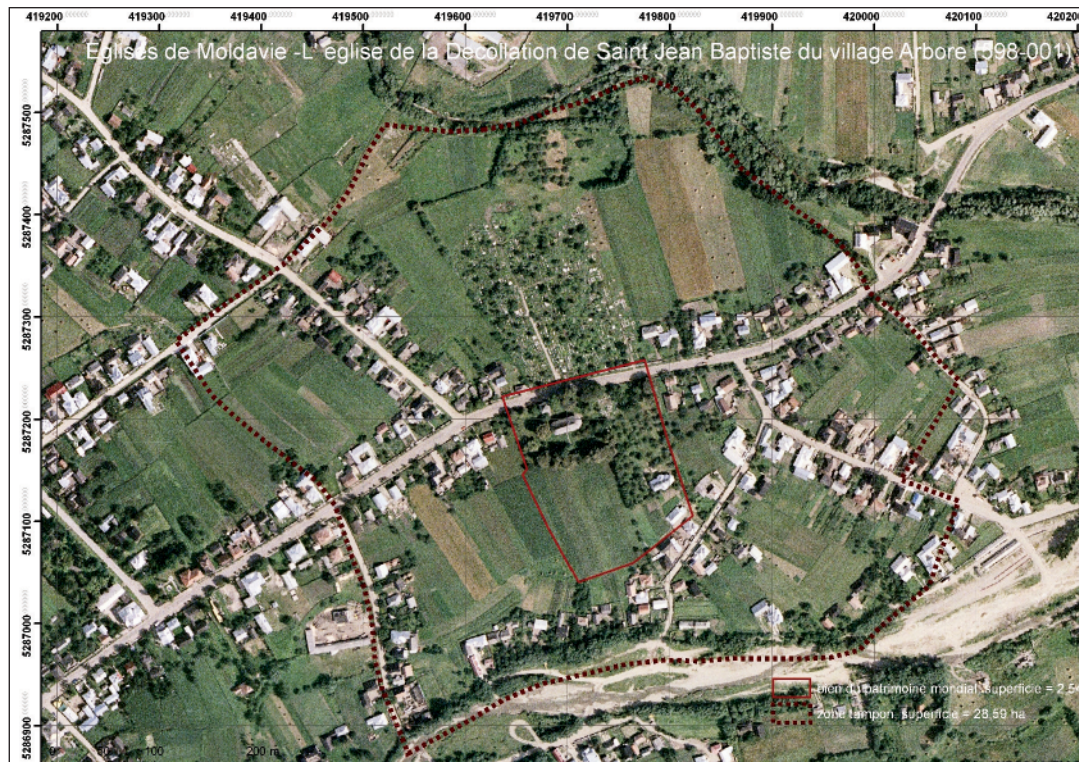
² Decision 34 Com 8D



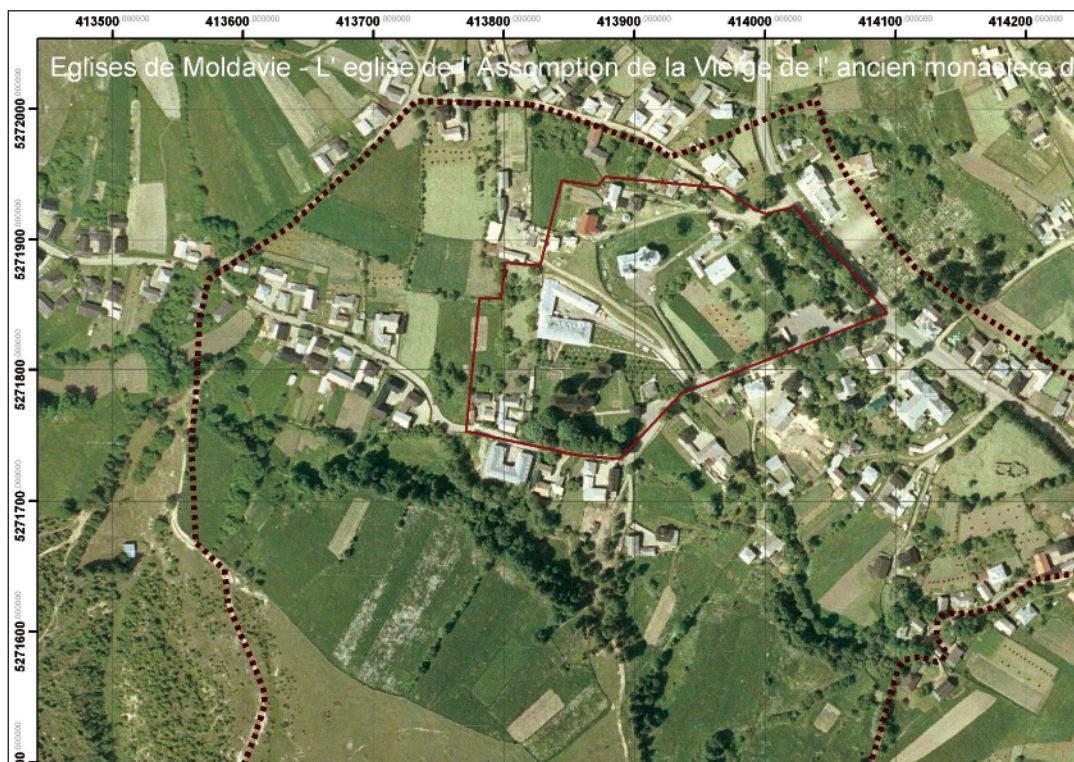
Planșa 1 - Harta cu amplasamentul mănăstirii

în sine, precum și zona lor de protecție, pe baza ortofotoplanurilor deținute de Institutul Național al Patrimoniului:

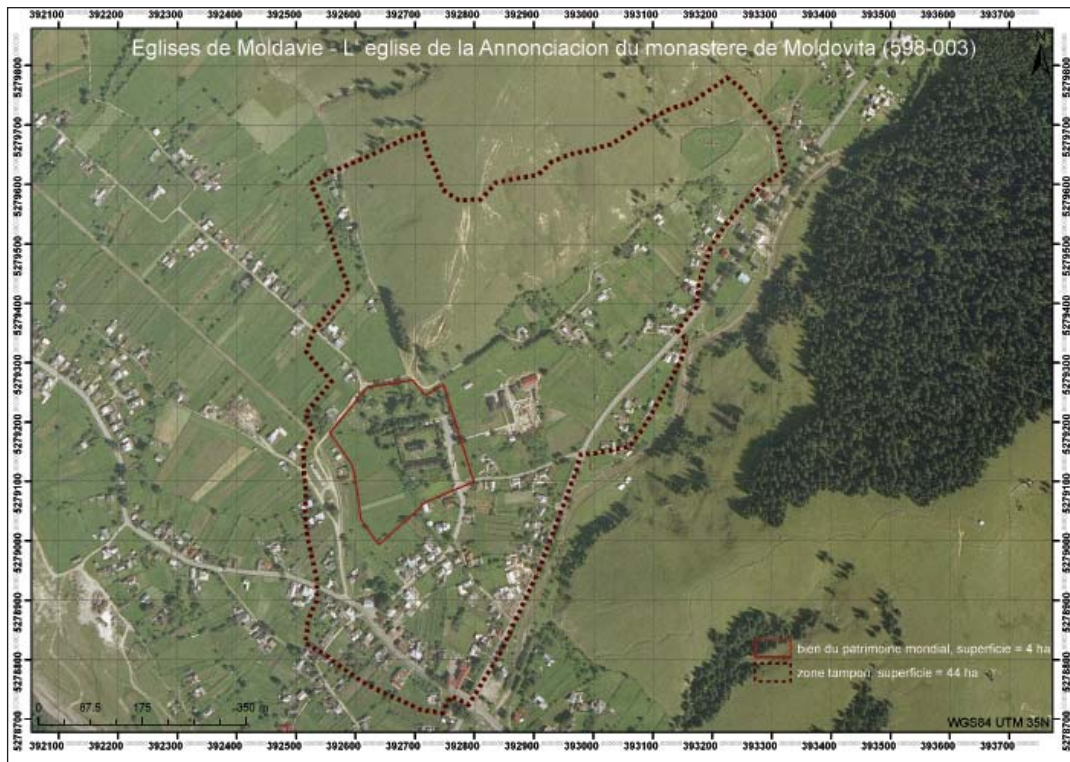
Nr. dosar	Numele monumentului	Suprafața (ha)	Zona de protecție (ha)
598-001	Biserica Sf Ioan Botezătorul a mănăstirii Arbore	2,54	28,59
598-002	Humor	4,27	27,9
598-003	Mănăstirea Moldovița	4	44
598-004	Biserica Mănăstirii Pătrăuți	0,67	26,64
598-005	Biserica Sf Nicolae a mănăstirii Probota	1	28,54
598-006	Biserica Sf Gheorghe din Suceava	1,34	4,84
598-007	Biserica Sf. Gheorghe a fostei mănăstiri Voroneț	3,27	37,71



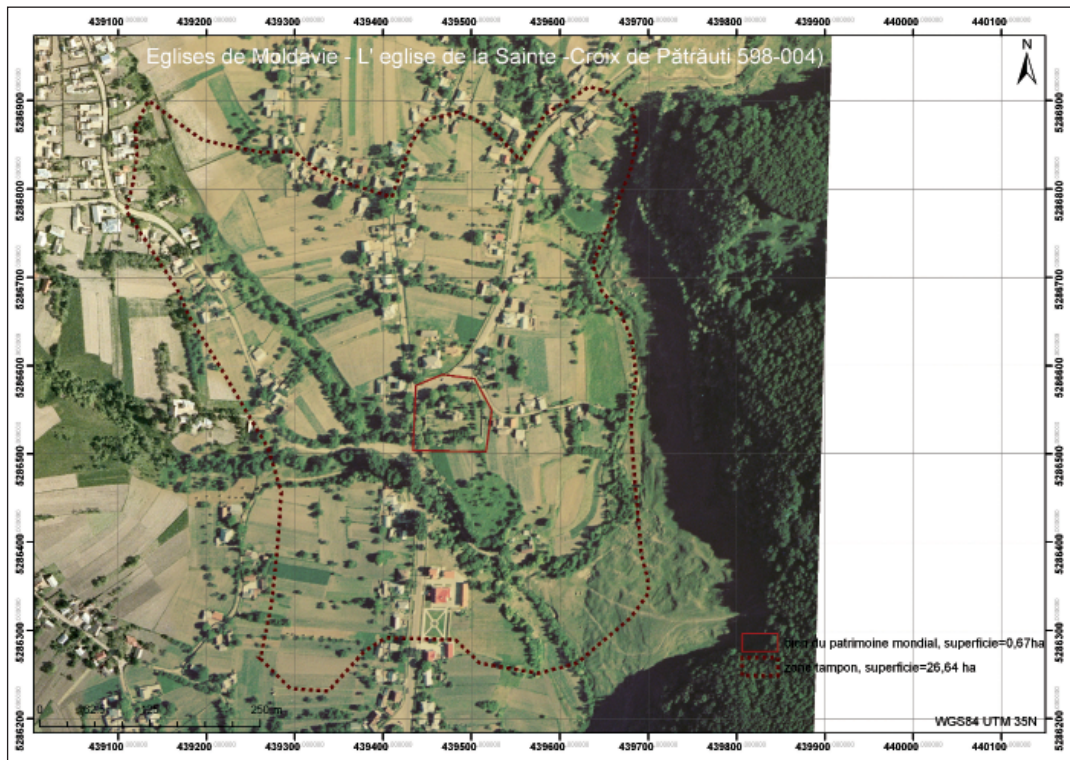
Biserica Sf Ioan Botezătorul a mănăstirii Arbore



Humor



Moldovița



Pătrăuți

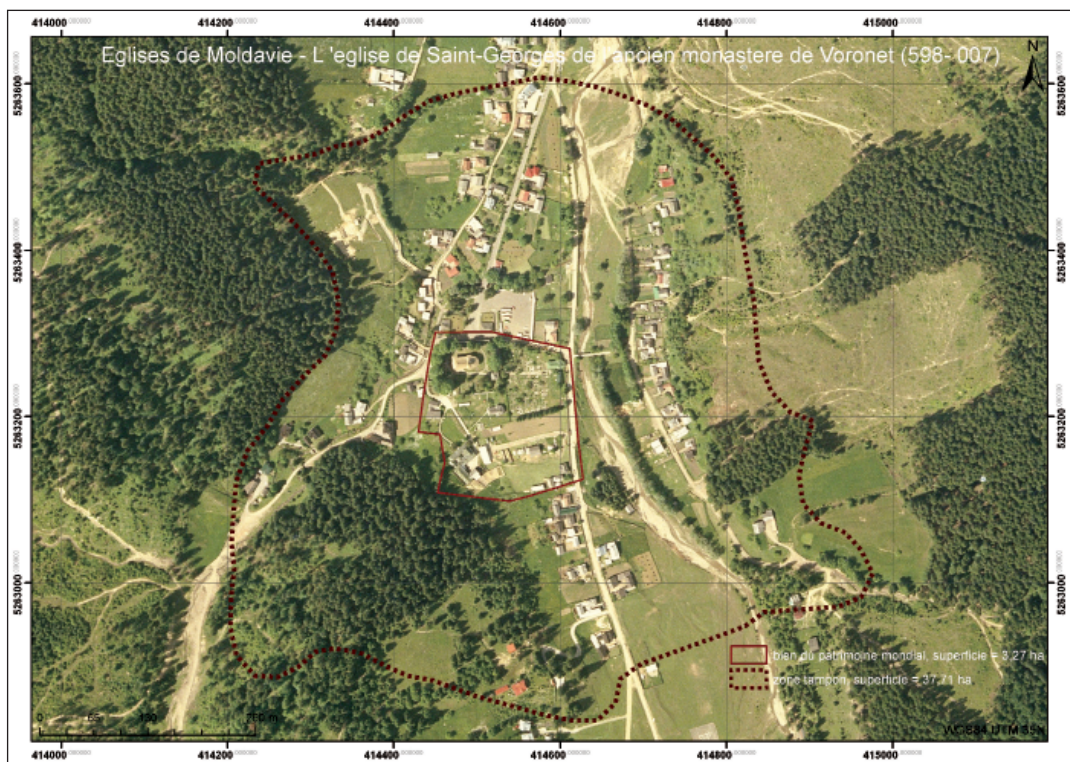
Înscrierea Bisericii „Învieerea” a mănăstirii Sucevița pe Lista Patrimoniului Mondial



Probota



Suceava



Voroneț