

EXPERIENȚE LA PURKERSDORF CU BOLȚI DE 2300 M. LUMINA DE SISTEMUL MONIER



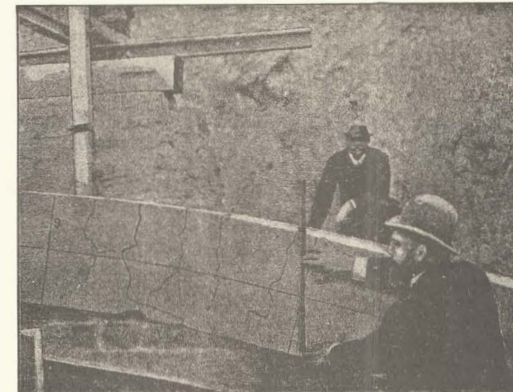
1.

JUMĂTATEA BOLȚEI NEÎNCĂRCATE, ÎN TIMPUL ÎNCĂRCĂREI.



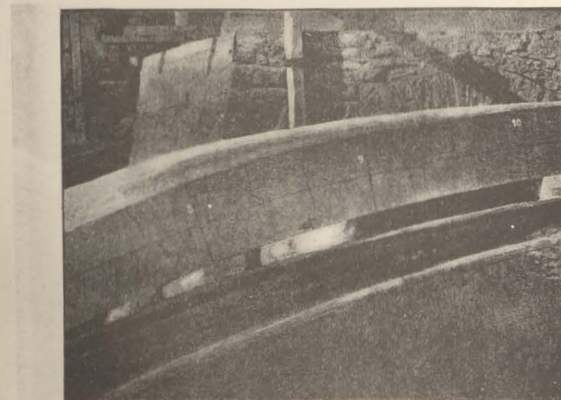
2.

JUMĂTATEA BOLȚEI ÎNAINTE DE RUPERE.



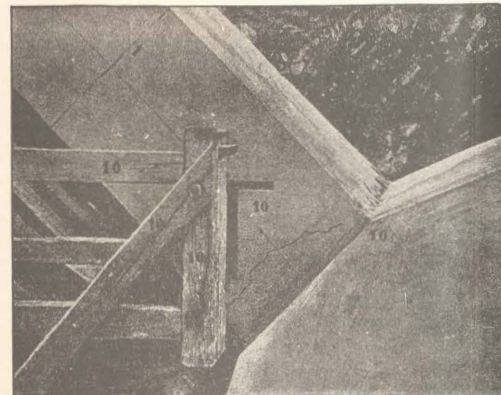
3.

DEFORMAȚIUNEA JUMĂTĂȚII DE BOLȚĂ NEÎNCĂRCATĂ ÎNȚRE PUNTELE 8 ȘI 9 AVAL.



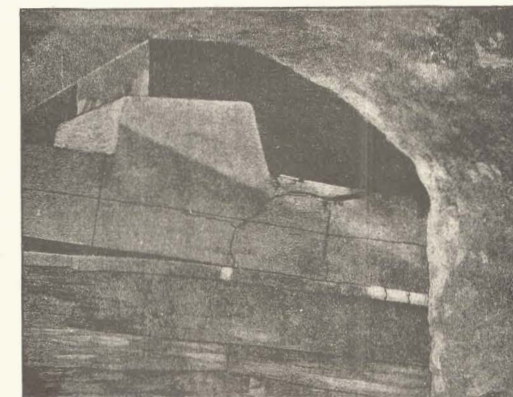
4.

DEFORMAȚIUNEA JUMĂTĂȚII DE BOLȚĂ NEÎNCĂRCATĂ ÎNȚRE PUNTELE 8 ȘI 9 AMONT.



5.

DEFORMAȚIUNEA JUMĂTĂȚII DE BOLȚĂ NEÎNCĂRCATĂ DE LA NASCERE.



6.

VEDEREA RUPȚURII ÎN AMONT.

ÎN FIGURA 3-8 SE REPREZINTĂ DEFORMAȚIUNILE DUPĂ RUPERE