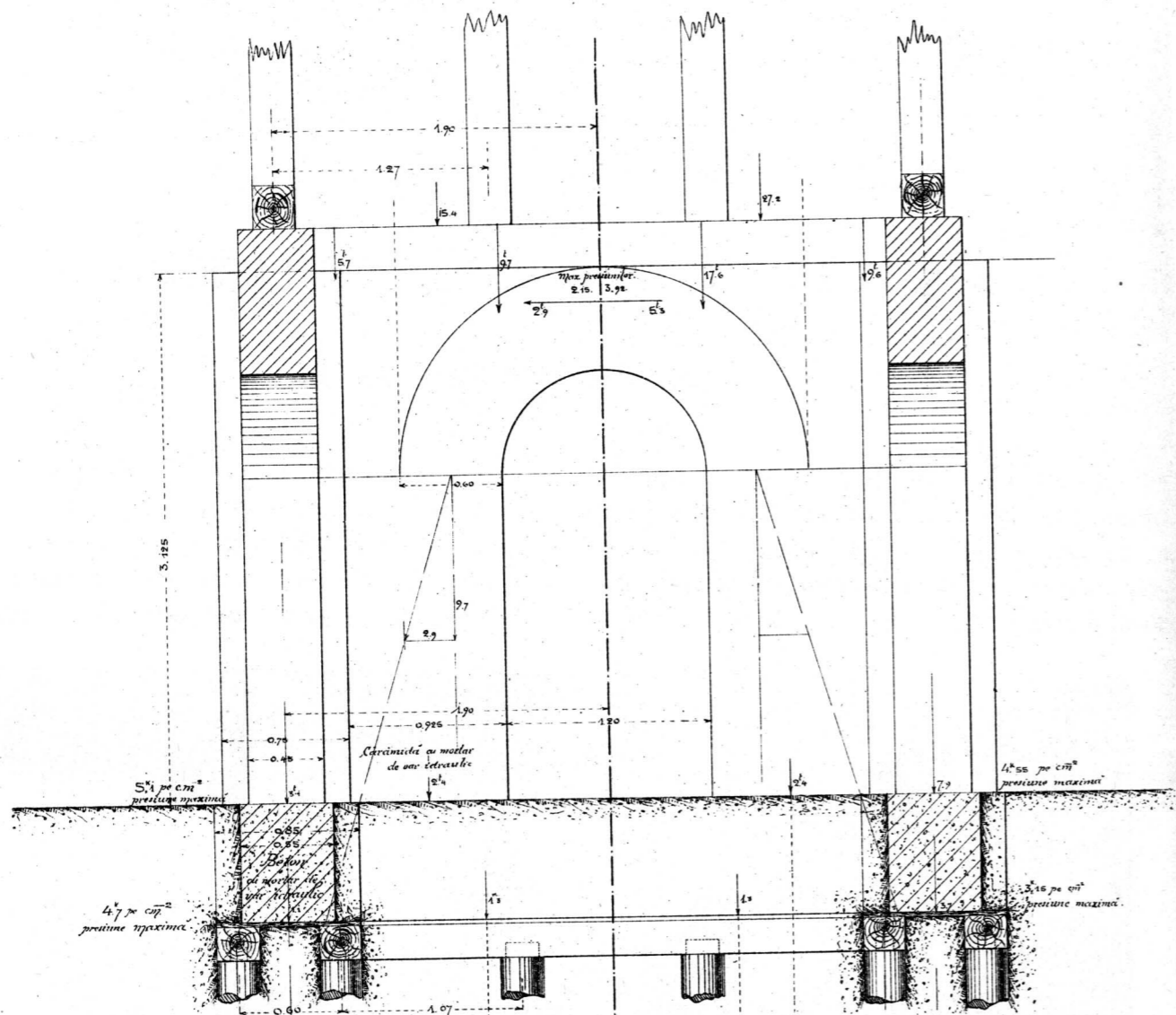
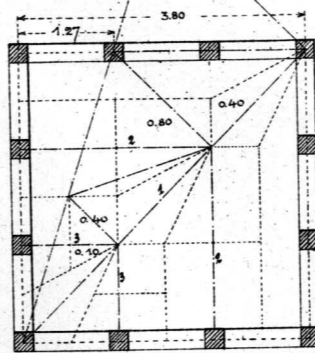


# Repartițiunea presiunelor pe fundații și baza zidăriei de cărămidă.



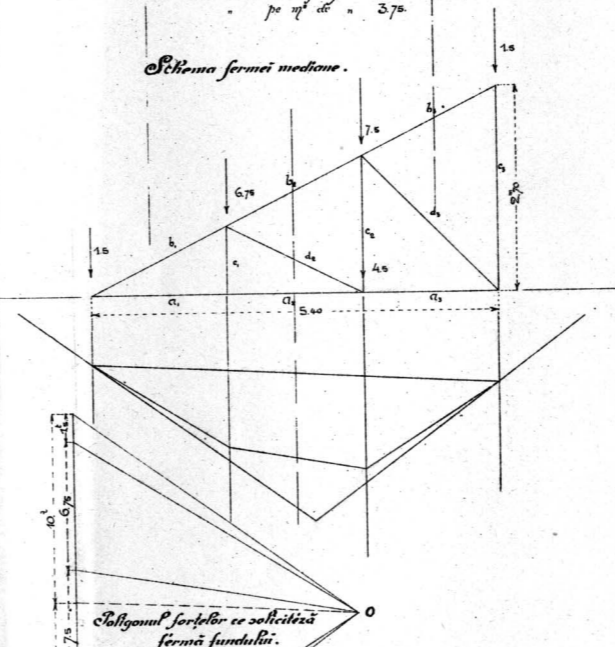
# Calculul fundului silozului Studiul fermei mediane.

Secțiune orizontală a silozului  
cu dispoziția fundului.



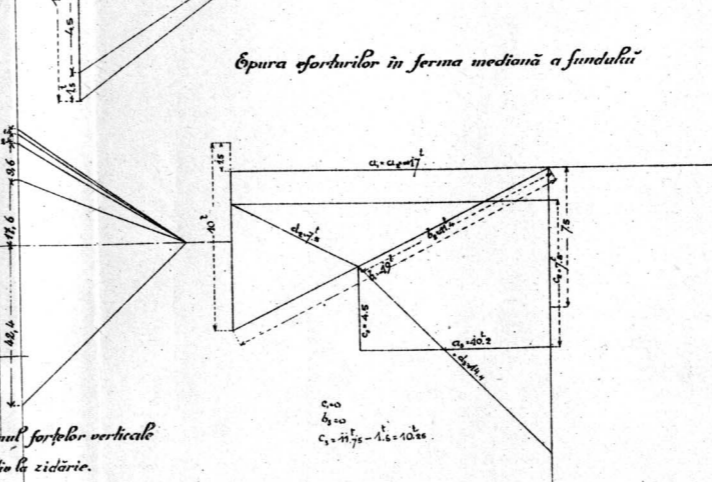
Presiunea totală pe fundul  
pe  $1\text{ m}^2$  de  $n = 3.75$ .

Schéma fermei mediane.



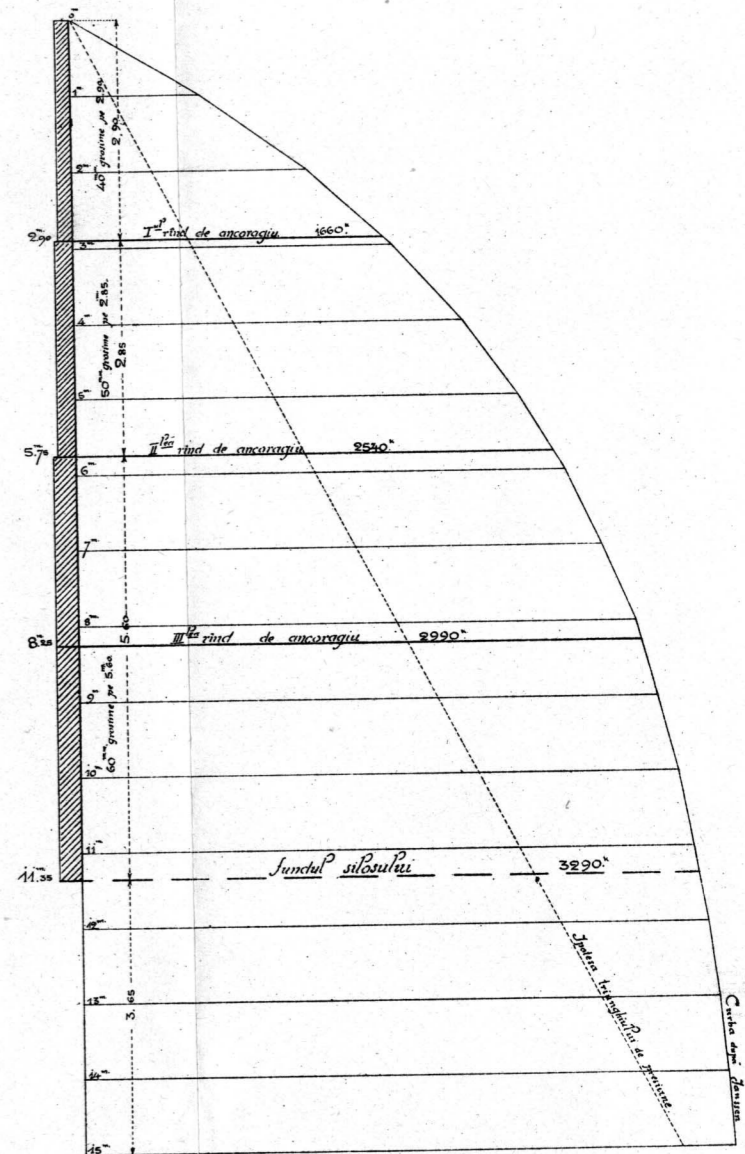
Poligonul forțelor ce solicită  
ferma fundului.

Epura forțurilor în ferma mediană a fundului



# Cuaba presiunelor laterale pe montanți silozurilor.

pe lățimea între doi montanți  $\frac{3.80}{2} = 1.90$ .



Poligonul forțelor verticale.

Planul zidăriei unui colț.  
Încărcare totală.

Planul zidăriei curente.  
Încărcare totală.

