

CHEMIN DE FER MÉTROPOLITAIN DE PARIS

Traversée de la Seine par la Ligne N°4.

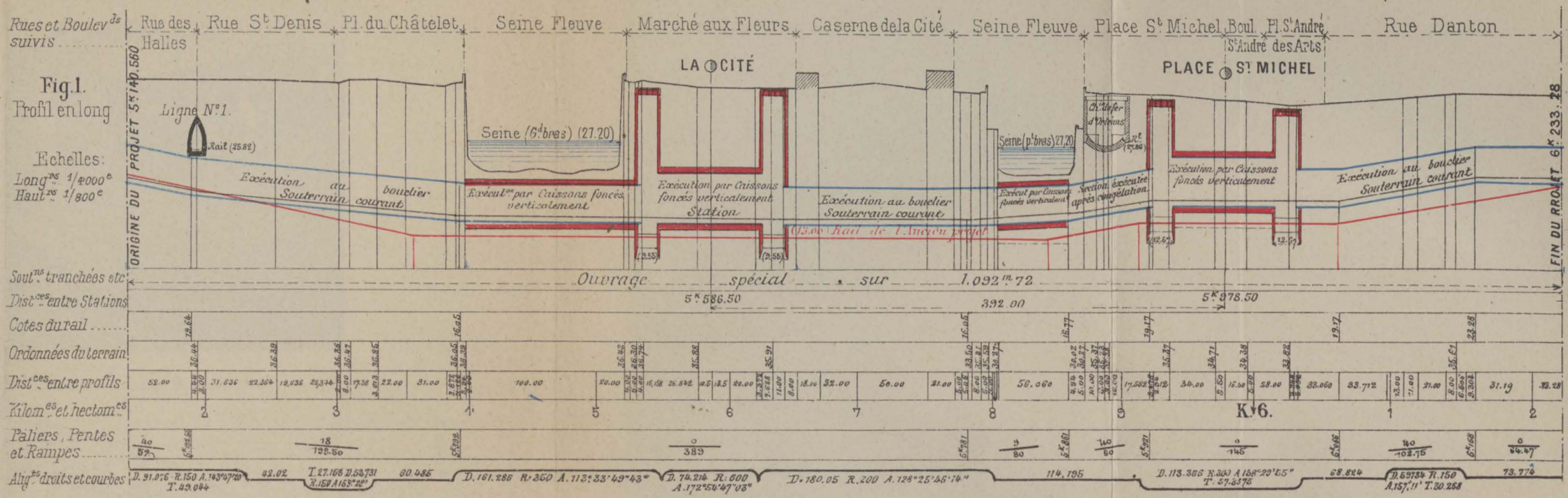
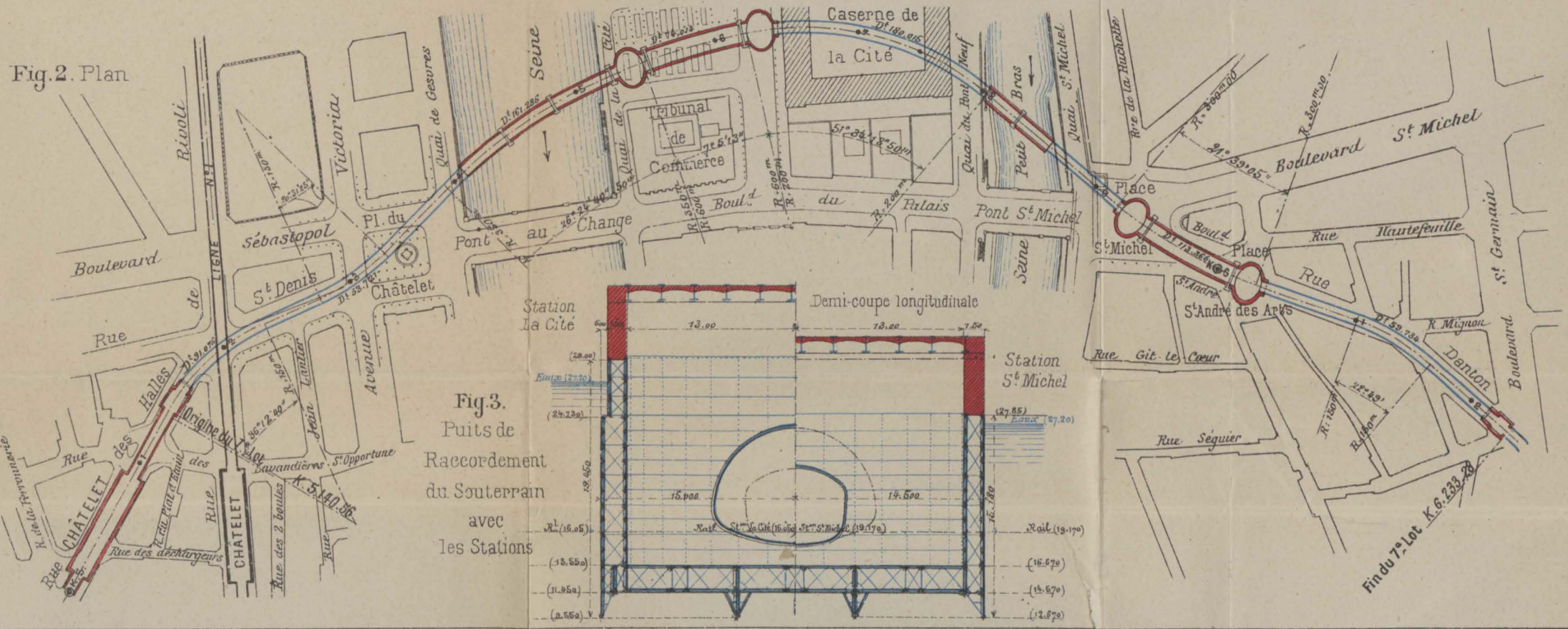


Fig.2. Plan



LE CHEMIN DE FER MÉTROPOLITAIN DE PARIS

Traversée de la Seine par la Ligne n° 4.

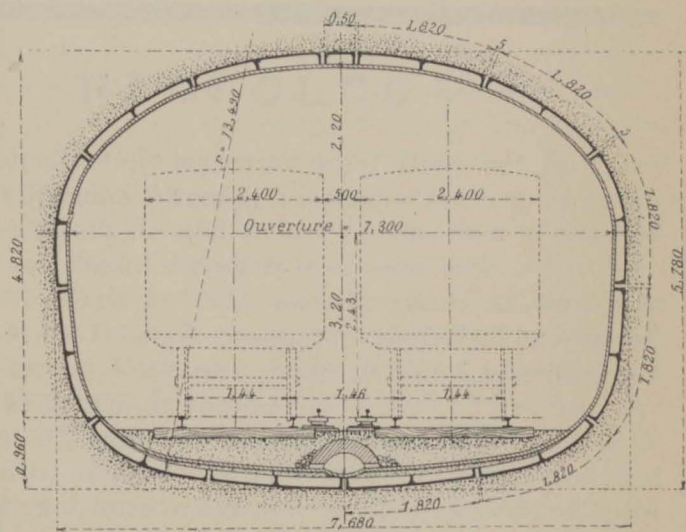


FIG. 4. — Coupe du tunnel en voie courante en dehors de la Seine.

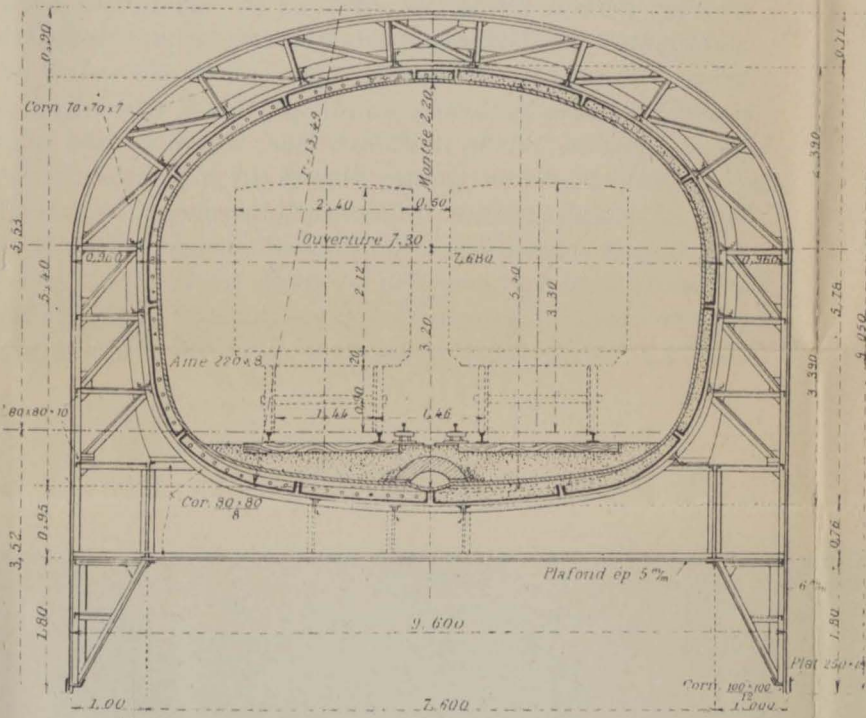


FIG. 5. — Coupe du tunnel en voie courante sous le lit de la Seine.

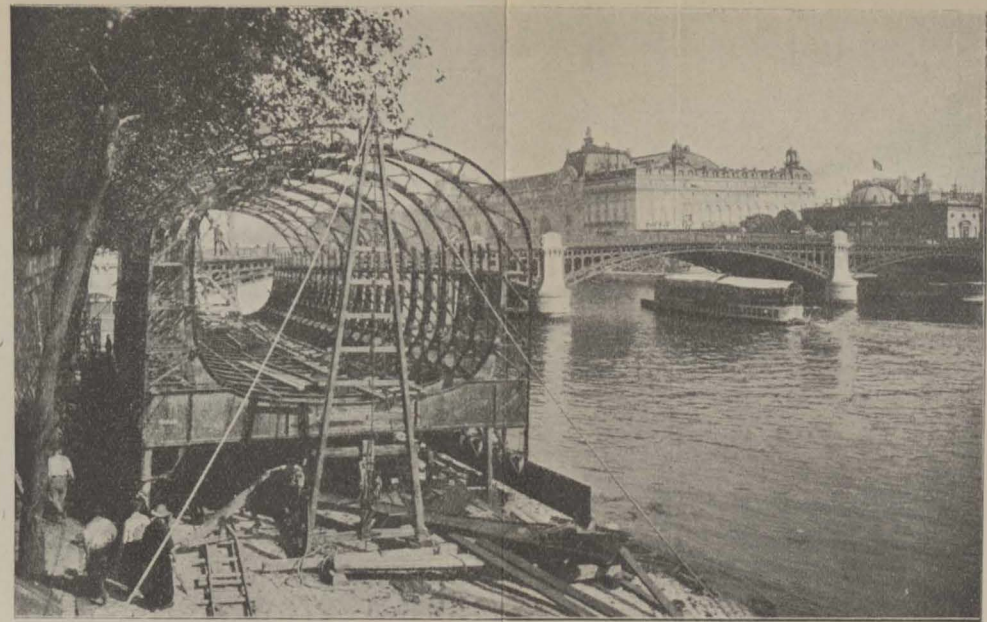


FIG. 6. — Montage du premier caisson sur le quai des Tuileries (8 juillet 1905).

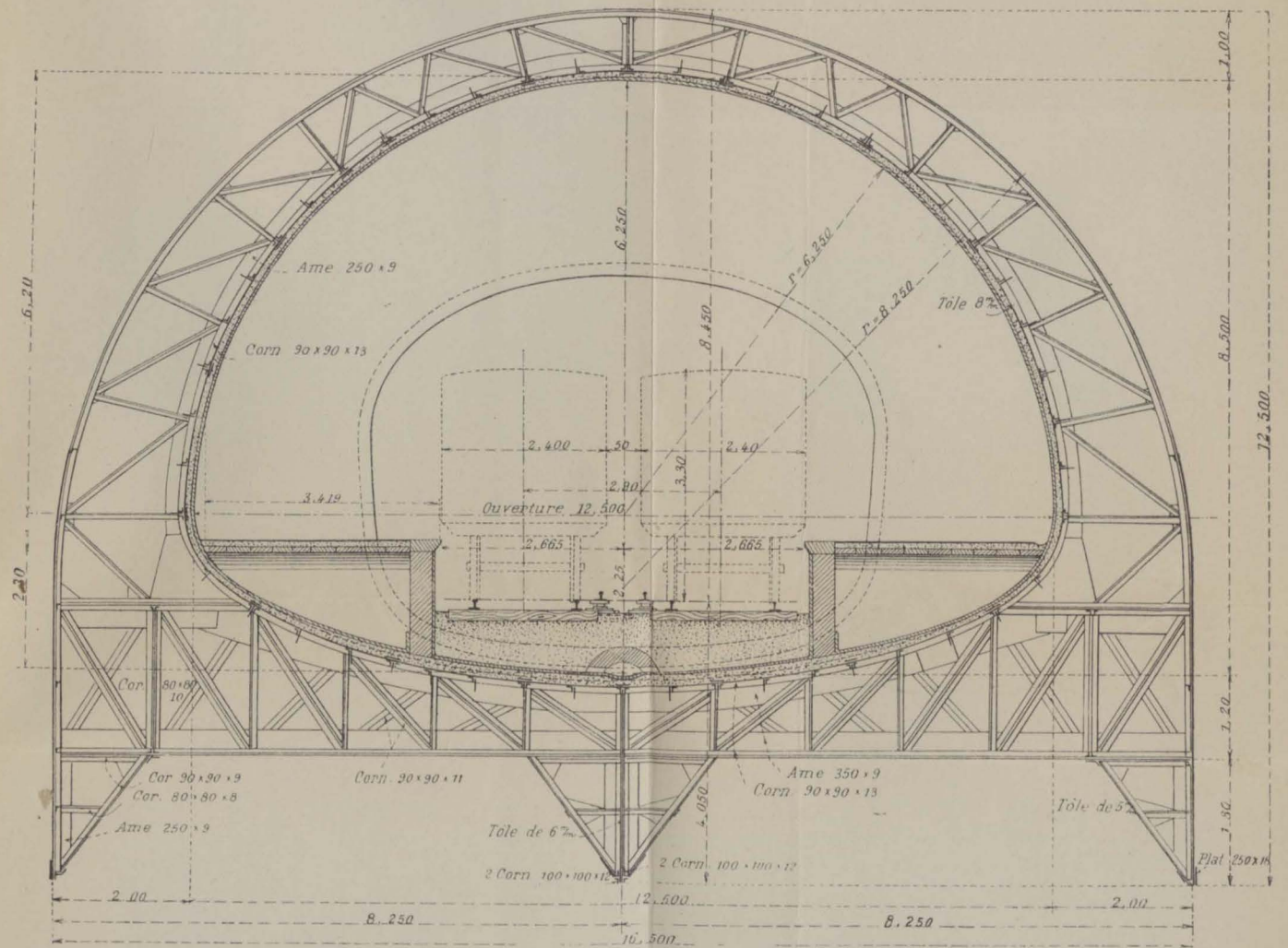


FIG. 7. — Coupe du tunnel dans une station fondée sur caisson à air comprimé.