

Excursiunea Societății Politecnice la Constanța

Pregătirile.

Încă de pe când membrii Societății noastre care au participat la excursia de la 27 Maiu, se aflau pe valea Argeșului, li s'a comunicat că este proiectat a se face o excursie la Constanța, cu scopul de a vizita diferitele lucrări și șantiere ale Construcțiunii Portului.

Comisiunea de excursiuni luând mai în urmă înțelegere cu Direcțiunea Construcțiunii Portului Constanța, a decis facerea excursiei, și pentru a putea participa la ea cât mai mulți membri ai societății, a fixat-o în o zi de sărbătoare, anume 24 Iunie, zi în care se lucră la Portul Constanța.

Pentruca excursia să se poată face în minimul de timp, s'a decis ca plecarea din București să fie Vineri 23 Iunie la ora 4.20 p. m. cu trenul accelerat No. 21, ca noaptea să se petreacă în Constanța, ca întoarcerea să se facă cu trenul No. 186 ce pleacă Duminecă la ora 1⁰⁵ a. m., așa în cât ziua de Sâmbătă să fie în întregime rezervată numai pentru vizitarea diferitelor lucrări. Pentru excursioniștii cari ar fi dorit a stă în Constanța și dimineața zilei de Duminecă, s'a aranjat ca ei să se poată înapoiă la București, cu trenul No. 140 ce pleacă din Constanța la ora 2.50 p. m. S'au făcut de asemenea toate intervențiile necesare, ca excursia să se poată face cu cât mai puțină cheltuială din partea membrilor participanți. Pentru aceasta Societatea noastră aduce mulțumirile sale D-lui Ministru al Lucrărilor Publice și D-lui Director al Căilor Ferate Române, pentru înlesnirile de transport ce ne-au făcut și de data aceasta, precum și D-lui Director al Serviciului Maritim Român care a binevoit a pune la dispoziția excursioniștilor cabine pe *Vaporul „Regele Carol I^a”* aflat în portul Constanța, unde ei au fost găzduiți noaptea de Vineri spre Sâmbătă. Trebuie asemenea să mulțumim D-lui Inspector de Mișcare Inginer *Al. Periețeanu*, pentru interesul ce

și-a dat cu aranjarea trenurilor pentru vizitarea diferitelor localități.

Facerea excursiunii a fost adusă la cunoștința membrilor de către Societatea noastră, prin adresa No. 123 din 15 Iunie 1906. In această adresă se arată itinerarul de mai sus, cece aveam de vizitat și că cotizațiunea va fi de 16 lei de persoană; că nu pot lua parte la excursiune de cât membrii Societății, și că adeziunile se vor primi pânăla 20 Iunie. Pânăla această dată au aderat la excursiune 48 membri.

Plecarea din București — Sosirea la Constanța.

Conform programului stabilit și anunțat tuturor membrilor Societății, plecarea din București a fost Vineri 23 Iunie, ora 4,20 p. m. In timpul mersului trenului, subsemnatul întocmitor al acestei dări de seamă, fiind delegat din partea comisiunii de excursiuni, am procedat la încasarea cotizațiunilor dela membrii participanți și totodată am făcut controlul celor cari nu aveau bilete de liber parcurs, spre a plăti pentru dâșii taxele reduse fixate de Dirrecțiunea Căilor Ferate Române. Am constatat atunci că din cei înscriși la timp au plecat din București numai 33 membri și anume:

Șt. Antoniu; A. Arsenescu; Adolphe Siebrecht; Gr. Cazimir; D. Capinel; G. Capșa; Z. Christodorescu; C. Comănescu; Al. Cottescu; A. Dimitrescu; E. Dobrovici; T. Gâlcă; N. Georgescu; Șt. Gheorghiu; Ion Hălăceanu; Pandele Iliescu; I. Ionescu; S. Lintescu; Maximilian Marcus; G. N. Opran; E. Pangrati; P. Popescu Pașcan; Al. Periețeanu; N. Poenaru Jatan; Gh. Popescu; V. Roșu; M. Saligny; T. Sfîntescu; Ion Tănăsescu; I. D. Teodor; Gh. Țițeica; V. Voiculescu; Al Wagner.

Dintre cei înscriși la timp pentru excursie, au venit direct la Constanța înainte sau pe urmă și următorii membri: *Al. Bădescu; G. Dobrovici; I. Moțoiu; C. Răileanu; N. P. Ștefănescu.*

Au participat deci la această interesantă excursie 38 membri.

In apropiere de stația Ciulnița cea mai mare parte dintre excursioniști au trecut de au luat masa în vagonul restaurant; ceilalți care și luaseră de ale mâncărei de pe acasă, au rămas să prânzească în vagoane.

La ora 10 p. m. am ajuns în Constanța, gara oraș, unde ne așteptau : D-l *Anghel Saligny*, Directorul Construcțiunei Portului Constanța ; D-l Inginer Șef *Ion Pâslă* Dirigintele Construcțiunei cu toți Inginerii Portului, precum și D-l *Bănescu* Inginerul Șef al Jud. Constanța. În timp ce se făceau salutările între ceice sosiseră și ceice așteptau, s'a distribuit un program detaliat de vizitele ce aveam să facem a doua zi și orele la care ele trebuiau făcute.

Coborârea în port, înbarcarea pe Vapor.

La ora 10.¹⁰ p. m. suindu-ne cu toții în vagoanele cu care veniserăm de la București, am fost coborâți în port și duși până în fața actualei gări maritime, în dreptul căreia era acostat Vaporul „*Regele Carol I*“. Scoborându-ne din tren, ne-am dus pe vapor, unde după ce s'au distribuit cabine de dormit excursioniștilor cari au voit să rămână acolo, ne-am reunit cu toții în sala de mâncare a vaporului.

Aci ni s'a oferit câte un pahar cu bere. Excursioniștii fiind foarte veseli și entuziaști, aclamă pe D-l *Arsenescu* să ne povestească ceva. D-sa spune o istorioară, care produce foarte mult haz.

Se aclamă apoi D-l *Wagner*. D-sa ridicându-se spune că închină paharul în sănătatea celor ce au stărunit și lucrat ca să se facă această excursie, așa că ne găsim azi pe un vapor românesc, cum și în sănătatea celor ce au proiectat și au făcut să se construiască după planuri românești, vapoare ca cel pe care ne aflăm.

S'a petrecut astfel până la ora 11 p. m., când retrăgându-se din mijlocul nostru D-l *A. Saligny*, excursioniștii care se simțeau oboșiți s'au dus să se culce, iar ceilalți au plecat de au făcut o plimbare pe bulevard.

Ziua de Sâmbătă 24 Iunie.

În cotizațiunea de 15 lei de persoană pe lângă plata drumului se mai coprindea : cafeaua, dejunul și prânzul de Sâmbătă. Toate aceste mese se aranjasă a se lua pe Vaporul „*Regele Carol I*“.

Cu trenul No. 140, ce pleacă din Constanța la ora 2.50 p. m., ne-au părăsit D-nii: *Anghel Saligny, N. P. Ștefănescu, V. Voiculescu și Al. Bădescu*, cari s'au dus la inaugurarea începutului lucrărilor *Tunelului de la Berești*.

Vizita dela Canara și dela Băile Mamaia.

Coborându-ne de pe vapor, ne-am urcat în trenul cu care umblasem de dimineață și care ne așteptă pe cheu în apropiere. La ora 2³⁰ p. m. am pornit spre Cariera *Canara*, pe linia de exploatare a Portului. Ajunși la carieră după-ce am văzut instalațiile de exploatare, am trecut pe câmpia din fața sa, de unde am azistat la spectacolul exploadării minelor făcute pentru a rupe blocuri de stâncă, ceea ce oferă o priveliște din cele mai plăcute și interesante.

După aceia excursioniștii așezați în dreptul concasoarelor de petriș au fost fotografiați de către D-l Inginer *G. Capșa*, în un grup pe care-l reproducem aci alăturat.*)

La ora 4 p. m. am plecat spre Constanța. Când eră să eșim din zona carierei, trenul s'a oprit câte-va minute spre a putea azistă la o altă serie de exploziuni de mine, așezate pe alt front în acea direcțiune.

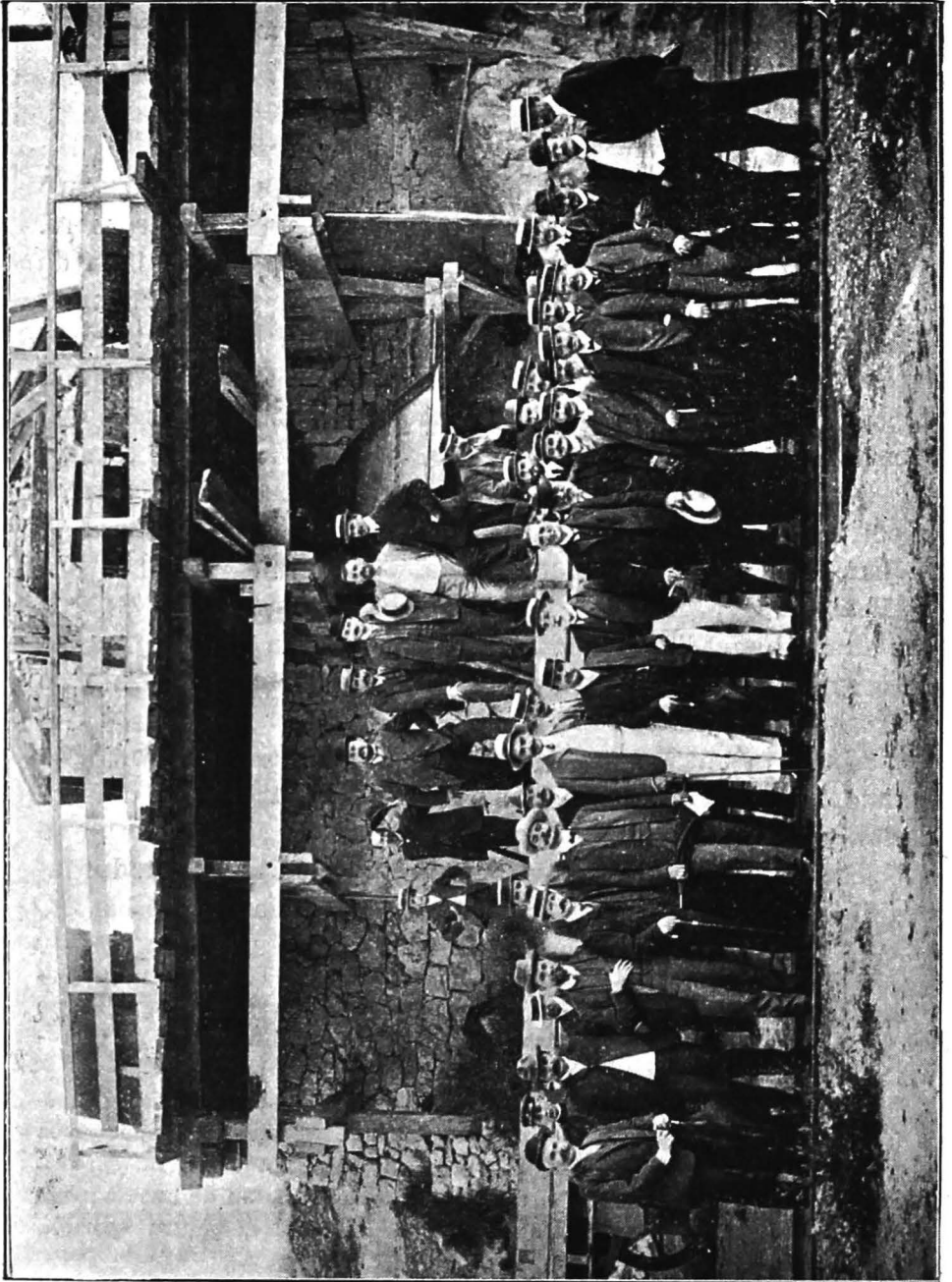
Ajunși în gara orașului Constanța, am pornit spre Băile Mamaia, unde am ajuns pe la orele 5 p. m. Mare parte din excursioniști au făcut câte o bae, putând astfel să admire și să aprecieze pe lângă frumusețea construcțiunilor băilar, modul favorabil în care se prezintă aci marea. pentru facere de băi.

*) Ca și după excursia de pe valea Argeșului, D-l Inginer *G. Capșa* ne trimete trei fotografii foarte bine reușite, luate în aceasla excursiune, pe care D-sa le donează Societăței. Două din aceste fotografii sunt cele reproduse aci, a treia reprezintă o frumoasă vedere luată în port.

D-Sa ne roagă să anunțăm că membrii care doresc a-și procura aceste fotografii cât și pe cele din excursia pe Valea Argeșului, le pot avea cu prețul de 2 lei bucata. Pentru aceasta se va angaja un fotograf care să le reproducă după clișeele D-Sale, căruia i se va plăti 1 leu de bucată; restul de 1 leu va rămâne în profitul Societăței Politecnice, pentru sporirea fondului de excursii.

Domnii membrii doritori a avea aceste fotografii sunt rugați a se înscrie pe lista deschisă la Societate, spre a se ști în ce număr să se scoată.

Redacțiunea.



Grupul de la Canara,

Reîntoarcerea în port

La ora 6 p. m. excursioniștii părăsiră aceste locuri, plecând spre Constanța. Mulți dintre ei cerând a vizita Tunelul de acces în port și tranșeele executate înaintea lui, reîntoarcerea s'a făcut pe acolo.

Prânzul de pe Vaporul „Regele Carol I“.

La ora 8 p. m. excursioniștii s'au reunit din nou în sala de mâncare a vaporului, pentru a lua masa. D-l *Sc. Vârnav* a binevoit a lua parte și la această masă, după ce ne însoțise la Canara și la Mamaia. La șampanie, primul toast a fost ținut de D-l Inginer *E. Pangrati*, decanul facultății de științe. D-Sa a spus cam următoarele:

Domnilor,

Să-mi dați voe, ca eu ce nu mai servesc Statului ca inginer să-mi amintesc de foștii mei șefi. Azi dimineată am sărbătorit pe D-l *A. Saligni* pentru meritele sale inginerești, și în același timp pentru meritele sale sufletești, de care ni s'a vorbit. El a fost și este om de merit și de suflet, căutând a-și susține ajutoarele lui, ceace este o mare calitate. Această calitate este de mare însemnătate atât în serviciile tehnice, cât mai ales în administrație, unde priceperea și devotamentul către serviciu, se fărâmițește mereu, dar unde fără capacitate nu merge.

Am avut fericirea să servesc sub 2 șefi ce întruneau calitățile D-lui *Saligny*. Unul nu mai există, dar îmi veți da voe a'l pomeni. Este mult regretatul *Gheorghe Duca*. Al 2-lea este între noi. La valoarea lui de om tehnic se adaugă și calitățile sale sufletești. El este Președintele nostru, care a fost peste tot locul stimat și iubit, este D-l *Al. Cottescu*.

După sărbătorirea D-lui *Saligny*, toată lumea simțea nevoe a se serba și D-l *Cottescu*. E bine ca astă seară să'l serbăm pe el. Să zicem cu toții să trăească încă mulți ani D-l *Cottescu*, pentru fala corpului tehnic și meritele sale ce se resfrâng asupra noastră.

Terminând strigă: „*Trăiască D-l Cottescu*“, după care vorbe toți comesenii într'un glas și de mai multe ori repetă „*Să trăiască*“.

D-l *Al. Cottescu* ridicându-se după aceasta, spune că ospitalitatea ce ni s'a oferit cu atâta grațiozitate pe vapor, ceea ce a contribuit mult la reușita excursiei de azi, îl face dator a închina pentru prosperitatea Serviciului Maritim. Cum prosperitatea unui serviciu depinde de personalul conducător, ridică paharul pentru D-l Colonel *Coandă*, Directorul Serviciului Maritim Român, și pentru reprezentantul său care se află între noi D-l Maior *C. Periețeanu*, simpaticul comandant al Vaporului Regele Carol I.

D-l Inginer *Al. Periețeanu* adaogă mai în urmă că trebuie să mulțumim serviciului Construcției Portului Constanța, care ne-a pus la dispoziție mijloacele pentru a vizita importante lucrări ce am văzut. D-sa zice apoi că azi s'a băut în sănătatea D-lui *Saligny*. Să bem acum în sănătatea reprezentantului său D-l *Gr. Cazimir* și să-i urăm să trăiască ani mulți, spre a conduce mai departe opera ce au început.

Azistența răspunde prin „*să trăiască*“ repetat de mai multe ori.

D-l *Răileanu* luând cuvântul spune, că trebuie să ne exprimăm bucuria că avem între noi pe un fost șef și director de serviciu, pe un fost director al școalei noastre de Poduri și Șosele; că trebuie să ne bucurăm și să ne folosim de ceice ne arată totdeauna prietenia lor, căci avem mulți dușmani. Termină ridicând paharul pentru D-l *Vârnav*.

D-l *Cottescu* ridicând paharul spune cam următoarele :

Domnii mei,

Ați auzit admirabilele cuvinte ce 'mi a adresat D-l *Pangrati*, cuvinte care m'au atins. Este adevărat că am fost șeful D-sale. Ceace m'a hotărât ca la un moment să cer lui *Gh. Duca* să creeze inspecțiunile de tracțiune, era unele elemente bune, însuflețite de râvna de a lucra pentru propășirea serviciului. Printre ele eră și D-l *Pangrati*. La propunerea mea *Duca* m'a întrebat dacă avem noi oameni care să conducă acele inspecții.

I-am răspuns simplu spunând : dacă voi încredința D-lui *Pan-grati* o inspecție, ea va merge bine.

Imprejurări regretate de noi și de serviciu, l'a forțat să se retragă din funcțiile de inginer ce avea. Dar a făcut bine, căci și în Facultatea de Științe al cărui decan este, strălucește ca o stea. Ați avut cred ocazie să cunoașteți și să auziți de importante misiuni cu cari l-au însărcinat miniștrii săi.

Prezența sa aci probează dragostea ce o are de noi, și ne bucurăm că ține la breasla inginerească. De acea să ridicăm paharul în sănătatea sa, și să-i zicem să trăiască.

Puternice strigăte de „*să trăiască*“ răspund D-lui Președinte *Cottescu*.

Cel din urmă ia cuvântul

D-l *Arsenescu*. D-sa spune că s'a închinat pentru toți factorii ce au contribuit a reuși excursia de azi și cere voe a completa și a'și închină paharul pentru comitetul care a lucrat și a făcut să reușească așa de bine excursia, procurându-ne posibilitatea de a vedea lucruri așa de interesante în un timp așa de scurt.

Terminând strigă : „*Trăiască comitetul organizator al excursiei*“.

Masa a luat sfârșit pe la orele 10.30 p. m. După aceasta excursioniștii eșind pe cheu, s'au înbarcat iară-și pe remorchele *Julietta* și *Viitorul*, cu care au eșit în largul mării ca să facă o excursie. Timpul fiind foarte frumos, cerul senin și luna plină, această plimbare pe mare a încântat foarte mult pe excursioniștii, care nu se mai săturau privind luciul mării și admirând farmecul nopții.

Fiind-că în acea seară trebuia să sosească *Vaporul „Principesa Maria*“, din cursa dela Constantinopol, excursioniștii scrutând cu privirea întunericul nopții în direcțiunea din care avea să vie, l'au descoperit încă dela apariția la orizont, și au urmărit cum se vedeau din ce în ce mai bine felinarele de semnale și diferite alte lumini ale sale, treptat cu apropierea lui de noi. După ce a ajuns destul de apropiat, l-am văzut în întregime și l-am privit cum a intrat în port. Imediat după el intrarăm și noi și acostând la cheu, ne-am coborât jos.

Mulțumind Inginerilor Portului, pentru primirea ce ni s'a făcut și bunavoința ce ne-au arătat, o parte din excursioniști au plecat la trenul No. 186 care erà deja aranjat, unde s'au urcat în vagoanele cu care veniseră de la București, iar altă parte cari au rămas să vină a doua zi, s'au dus spre oraș.

În dimineața zilei de Duminică 25 Iunie la ora 1.05 a. m., trenul porni din portul Constanța, ducând spre București excursioniștii ce plecau. Ceilalți s'au întors cu trenul de seara.

Înainte de a încheia această scurtă descriere, țin a mulțumi D-lui Inginer *G. Capșa* pentru amabilitatea cu care'mi a pus la dispozițiune fotografiile pe care le-am reprodus aci.

NICULAE I. GEORGESCU.

Inginer în Serviciul Hidraulic

