

## ALEXANDRU CIUCURENCU (1903 - 1977) VIAȚA ȘI OPERA

Ibrahima KEITA



În actualul cartier Gavrilov Corneliu, într-o enclavă cu câteva case uitate în mod providențial de dărâmările insistente din perioada comunistă, se află căsuța în care a copilărit Alexandru Ciucurencu.

Casa binecuvântată de la capătul străzii Războieni, împrejmuată acum de blocuri cenușii, pare abandonată. Prezența umană în acel loc este semnalată de o grădină de legume și de flori pe care un vecin bătrân, care l-a cunoscut cândva pe maistrul, o întreține. Este o fericită ocazie să descoperim un spațiu generos în jurul căsuței, spațiu care poate fi valorificat, prin achiziție, în vederea reconstruirii unei case memoriale mai spațioasă și care să păstreze forma arhitecturală originală

Icoana "Maica Domnului cu pruncul" a fost pictată de Sașa Ciucurencu la vârsta de 14 ani, când se afla în ucenicia maistrului iconar Mihail Paraschiv. După perioada de ucenicie pe lângă maistrul iconar Mihail Paraschiv, Ciucurencu intră la Școala de Arte Frumoase unde îl are ca profesor de desen pe Frederic Storck, un sculptor sobru, pe Constantin Artachino, iar la specializare a intrat în atelierul de pictură a lui G.D.Mirea, apoi la Camil Ressu, cel care a jucat un rol important în formarea lui.

Urmează cursurile de anatomie ale doctorului Rainer, iar în taberele de la Baia-Mare căpătă o experiență instructivă de la artiști care foloseau în operele lor contraste violente de culori, precum Alexandru Ziffer și Ianos Thorma. De fapt, ultimul citat a fost unul dintre cei dintâi care au recunoscut talentul excepțional al lui Ciucurencu.

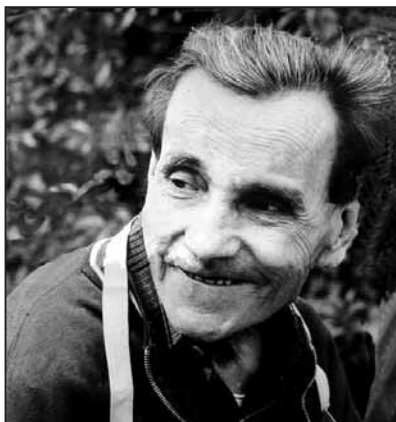
Ciucurencu își păstrează întreaga prospețime a sensibilității sale artistice, educându-și ochiul și îmbogățindu-și cultura, își diversifică paleta - care era aproape monocromă, moștenită de la Ressu, pune mai multă căldură în pânzele pe care le pictează. Muncește foarte mult, căutându-și un grai propriu, un cântec de lumină și culoare. Ciucurencu reușește să se impună ca o personalitate puternică, originală, care aduce un accent nou în pictura românească. Nu există în tablourile sale umbre întunecoase și opace, pasta este subțire, transparentă, pe alocuri cu aspecte de acuarelă, notația este spontană, sensibilă, susținută adesea de câteva accente care subliniază conturul. Nu procedează prin alăturări de tonuri închise și deschise ci numai prin acorduri vii, de tonuri calde și reci. Alexandru Ciucurencu a asimilat și sintetizat creația marilor artiști universali: Matisse, Cézanne, Jaques Villon, Rouaut, Duffy și, mai ales André Lhote - cel de la care a înțeles că există trei mijloace fundamentale de expresie plastică: linia, culoarea, valoarea. S-a perfecționat studiind operele înaintașilor săi: Grigorescu, Andreescu, Petrașcu, Pallady, Iser, mai ales Luchian și Ressu, găsind o rezultată novatoare care deschide un nou drum în arta contemporană românească.

Ciucurencu a sondat universul lăuntric al personalităților, a surprins esența caracterului uman, iar supremația căutării de sine i-a fost țel în orice demers artistic. El nu este numai un deschizător de drum, un creator de școală, el a deschis de-a lungul carierei sale drumuri de adâncit, filoane de exploatat.

În 1965 Ciucurencu ajunge la o adevărată sinteză picturală. În locul luminii fluide și învăluitoare, paleta lui concentrează lumina în materie strălucitoare și aproape incandescentă. Transfigurarea imaginilor ciucurenciene capătă forme esențializate, însă artistul, deși folosește tente plate, nicio dată nu cade în decorativism. Ciucurencu a fost un om bun, cu caracter integru, un luptător pentru bine, reușind astfel să devină un exemplu demn de urmat de către alții. Mărturia elevilor săi demonstrează că maestrul a știut să-și adune discipoli în jurul său și după terminarea studiilor acestora.

Ciucurencu este un artist de anvergură europeană și universală, este primul mare artist național, de la Grigorescu încoace, care a rezolvat problemele esențiale ale esteticii în pictură.

Îi închinăm un pios omagiu cu ocazia centenarului nașterii sale.



Alexandru Ciucurencu



Casa natală



Alexandru Ciucurencu împreună cu soția, pictorița Ana Asvadurova



În sala de expoziție



Maica Domnului cu pruncul, u / l,  
45,8 x 30,2 cm, 1917



Muzeul Național de Artă al României, Inv. 101.537, *Arlechin*, u/p/c, 59,5 x 49,5 cm, 1935



Muzeul de Artă Constanța Inv. 4399, *Femeie în interior*, u/p, 60 x 49,4 cm, 1936

Muzeul de Artă Constanța, Inv. 7171 *Odaliscă*, u / c, 38,5 x 48 cm, 1938



Muzeul Național de Artă al României, Inv. 6065, *Natură moartă*, u / c, 69 x 89 cm, 1940



Muzeul Național de Artă al României, Inv. 105.672, *Femeie citind*, u / c, 60,5 x 52,5 cm, 1943



Muzeul de Artă Tulcea, Inv. 69, *Peisaj urban*, u / c, 45 x 35 cm, 1943



Muzeul de Artă Tulcea, Inv. 623 *Femeie în șezlong*, u / c, 65 x 50 cm, 1943



Muzeul Brăilei *Fereastră deschisă*, u / c, 61 x 49,5 cm, 1945

Muzeul de  
Artă  
Constanța,  
Inv. 6643  
*Fata cu  
chitară,*  
u / c,  
52 x 66,4 cm,  
1945



Muzeul Municipiului București,  
Inv. 939.222, *Vas cu flori,* u / c, 60  
x 49,5 cm, 1946



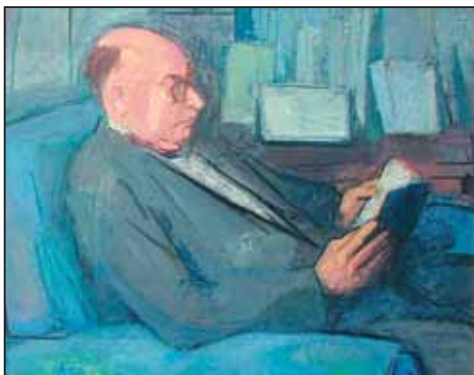
Muzeul Național de Artă al  
României, Inv. 6658, *Spălătoreasă,*  
u / c, 59 x 49,5 cm, 1947



Muzeul Național de Artă al României, Inv. 91.254, *Peisaj (La Breaza)*, u / p, 64,7 x 80,3 cm, 1947



Muzeul Național  
de Artă al  
României,  
Inv. 5801  
*Peisaj cu zăpadă*,  
u / p, 73 x 92 cm,  
1956



Muzeul Național de Artă al României, Inv. 6564, *Portretul regizorului Sică Alexandrescu*, u / p, 97 x 111,9 cm, 1959



Muzeul Național de Artă al României, Inv. 103.657  
*Nud șezând*, u / c, 61 x 50 cm, 1960



Muzeul Național de Artă al României, Inv. 76.205  
*Natură statică*,  
u/ p, 61 x 74,5 cm, 1962

Muzeul Național de Artă al României, Inv. 105.318,  
*Balerina* (artista Elena Cernei în opera "Carmen"), u / PFL, 85 x 103,8 cm, 1963







Muzeul Național de Artă al  
României, Inv. 6559  
*Portret Prof. Ghe. Oprescu*, u / p,  
100 x 81,3 cm, 1970



Muzeul Național de Artă al  
României, Inv. 105.812  
*Margine de pădure*,  
u / p, 50 x 61 cm

Muzeul Municipiului București,  
Inv. 939.083  
*Natură statică*, u / p, 50 x 61 cm



Artistul  
odihnindu-se

