

PROBLEMATICA RESTAURĂRII OBIECTELOR DIN PIELE-BLANĂ DIN COLECȚIA COMPLEXULUI NAȚIONAL MUZEAL „ASTRA”

Florența MOGA

Complexul Național Muzeal „ASTRA” deține o valoroasă colecție de obiecte din piele: cojoace, pieptare, chimire, cizme, ghete, genți, teci, curele, opinci, pantofi, punguțe. De cele mai multe ori aceste obiecte sunt decorate policrom, prin vopsire sau brodare cu materiale textile, metal, piele, sticlă. Obiectele din piele sunt foarte variate, cum de altfel este și utilitatea lor. Dificultatea restaurării acestora este legată, în primul rând, de modul lor de realizare, incluzând aici substanțele încorporate la procesul de tăbăcire și tehnică de lucru, care poate fi manuală sau mecanică. Cunoașterea amănunțită a structurii pieilor de animale, a tuturor detaliilor tehnice de realizare a obiectelor, stă la baza inițierii oricărei operații de restaurare în acest domeniu. Pielea, care aparent este mai rezistentă decât fibrele textile, în condiții de umiditate și căldură poate fi ușor deteriorată de fungii și insecte. Redarea vigurozității pielii uscate sau fragilizate presupune intervenții de mare dificultate. Operațiile de restaurare se desfășoară diferențiat în funcție de concluziile formulate după efectuarea investigațiilor fizice, chimice și biologice. Cele mai importante etape ale conservării-restaurării includ tratamente cu substanțe insecticide, curățire, emolieră pielii, consolidarea și completarea fragmentelor care lipsesc, precum și operații foarte migăloase de recondiționare a motivelor decorative brodate, respectând tehnicile tradiționale inițiale.

În lucrarea de față prezint restaurarea unui cojoc de Ilva Mare, Banat realizat la sfârșitul secolului al XIX-lea. Pieptarul face parte din colecția „ASTRA”.

Pieptarul este confecționat din piele de oaie cu garnitură din piele albă și colorată, iar pe piept, spate și poale este decorat cu motive florare și geometrice, ciucuri de culoare verde-cărmiziu. În față, pe ambele părți, are montate clape în formă de buzunar din piele cafenie, peste care sunt nasturi din metal, clini laterali cu o mică despicătură în formă de V. Ca decor s-au folosit motive florale stilizate: frunze, flori, iar pe toată suprafața, ciucuri din mătase naturală și lănică. Pe piept este aplicat un șnur împletit din mătase. Toate materialele sunt lucrate manual, cu simț artistic deosebit și în combinații de neîntrecut rafinament estetic, mărturii ale valorii artistice a obiectului.

Complexitatea factorilor de degradare, care au acționat în timp asupra acestei piese, au produs deshidratarea, datorată îmbătrânirii pielii, rupturi și găuri în suport iar garnitura prezintă rosături și lipsește în mai multe locuri. De asemenea, uzuri funcționale mecanice apar și la blana din interior, broderia este roasă (lipsind în mai multe zone unde au rămas ca martor punctele de coasere).

Blana din interior este murdară, roasă și lipsește în proporție de 60% din suprafață.

Desprinderea cusăturilor, petele, scurgerile de vopsea, sunt degradări ce provin din timpul utilizării obiectului dar pot fi cauzate și de o manevrare și depozitare improprie. Pentru această piesă s-au făcut propuneri de conservare-restaurare, s-a stabilit ordinea operațiilor și tipul materialelor, considerându-se necesară o restaurare complexă, ce a constat în dezinsecție, curățire, consolidare, hidratare și completare.

Restaurarea propriu-zisă a început cu consolidarea ornamentelor fragilizate, coaserea unei huse din pânză după forma pieptarului, în vederea protejării acesteia în

timpul aspirării. A urmat desprăfuirea executată cu pensule, perii și miniaspirator. S-a descusut husa de protecție care a fost aplicată prin coasere manuală. Pieptarul a fost confecționat din piele cu blană, dar s-au folosit și alte materiale diferite cum ar fi: nasturi din metal, ciucuri din mătase și lână, clape din piele vopsită, pap din făină, șnur împletit din mătase. Aceste materiale s-au comportat și au rezistat diferit în timp.

Curățirea pieptarului s-a efectuat cu solvent, îndepărtându-se depunerile de praf și murdărie aderentă atât cât a fost posibil. Perierea s-a făcut pe ambele părți, ținându-se seama de zonele rupte care au fost protejate. Curățirea pielii s-a efectuat cu white spirit, cu peria înmuiată în solvent, prin mișcări circulare, insistându-se în zonele cu depuneri de murdărie.

Atât curățirea cât și uscarea obiectului s-au efectuat în aer liber. Blana s-a curățat cu un amestec de benzină și talc (pastă), care a fost întins pe toată suprafața, a fost lăsat să se usuce, s-a scuturat cu o nua elastică apoi s-a aspirat și periat.

Curățirea nasturilor metalici s-a făcut cu creion din fibră de sticlă iar pentru protecție s-a folosit Paraloid B72.

Consolidarea suportului în zonele rupte, porțiunile de sub braț, umăr, unde pielea prezintă și degradări de fragilizare, rupere cu pierderi de material, au fost completate cu piele-blănă de oaie.

Pielea aplicată a fost îmbătrânită imitând bine pielea originală. Pielea nouă este elastică, de calitate bună, apropiată de culoarea și grosimea pielii originale. Ea s-a aplicat dinspre interior prin lipire și coasere.

În final s-a procedat la completarea marginii cu piele de oaie fără blană, care s-a croit, tuns, subțiat și apoi s-a aplicat, folosind aceeași tehnică prezentată mai sus.

Pentru restaurarea broderiei s-au folosit fire din mătase naturală și lână vopsite cu anilină. Peste toată zona cu broderie s-a făcut o consolidare prin coasere folosind ca punct de broderie punctul „oblic” pentru a opri degradarea respectiv căderea acesteia. Au fost completați trei ciucuri în locurile în care aceștia lipseau. Ciucurii s-au confecționat din mătase naturală, folosind aceeași tehnică tradițională de lucru. Hidratarea pielii vopsite (clapelor) s-a efectuat cu un amestec de: ulei de copită, lanolină, ceară de albine, timol, mixate până la omogenizare. Compoziția astfel obținută a fost aplicată prin pensulare până la absorbția totală a cremei. Lanolina a pătruns în piele și a înmuiat fibrele de collagen, astfel clapele și-au recăpătat elasticitatea inițială.

Redarea formei și îndreptarea cutelor, șifonărilor s-au efectuat prin presare cu plăcuțe de marmură de diferite mărimi. Pentru protecție s-a confecționat o husă din pânză albă, după forma obiectului. Toate operațiile de fixare, curățire, coasere, emoliere, consolidare s-au efectuat manual. În urma restaurării actuale, piesa a fost expusă temporar la Salonul Național de Restaurare Craiova – Brașov 2007, respectându-se condițiile de microclimat, temperatura cuprinsă între 18-20°C și umiditatea relativă (UR) 55% - 65%.

La obiectele din piele menținerea UR sub 70%, o temperatură de 15-17°C și o ventilație bună sunt primele măsuri care se impun pentru prevenirea unui atac fungic.

Operațiile de conservare și restaurare au rolul de a pune în valoare obiectul, de al însănătoși pentru ai asigura o viață cât mai lungă din punct de vedere muzeal.

ISSUES CONNECTED WITH THE COLLECTION OF PELTS OBJECTS IN „ASTRA” THE NATIONAL COMPLEX MUSEUM

Roumanian 19th century man's folk costume-sheepskin vest traditionally processed with salt and alum.

DEGRADATIONS

Dermestid attack, process was stopped;

Tears and loss of material;

Lack of embroidery on more zones;

60% lack of sheepskin;

Dihydrated and faded colour of leather and dye leakage;

Damaged seams with vest edges.

RESTORATION PROCESSING

Consolidation of fragile zone;

Cleaning the skin with benzine;

Mechanic cleaning of sheepskin (inner part with fur);

Cleaning the metal buttons with glass fibre pencil;

Restoring the lack of skin (leather) with new patches;

Restoring with silk the embroidery;

Softening the skin with fat substances;

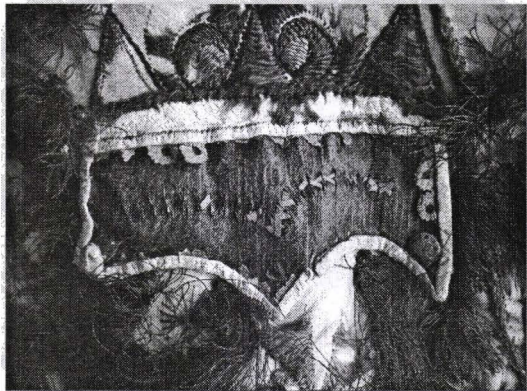
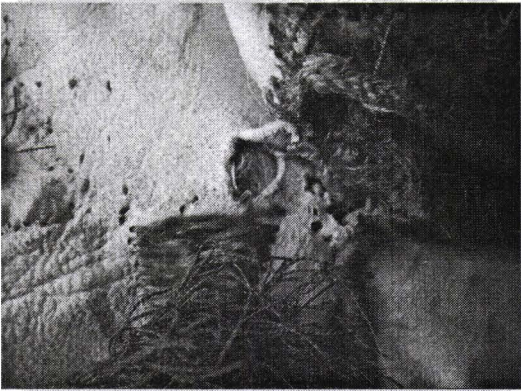
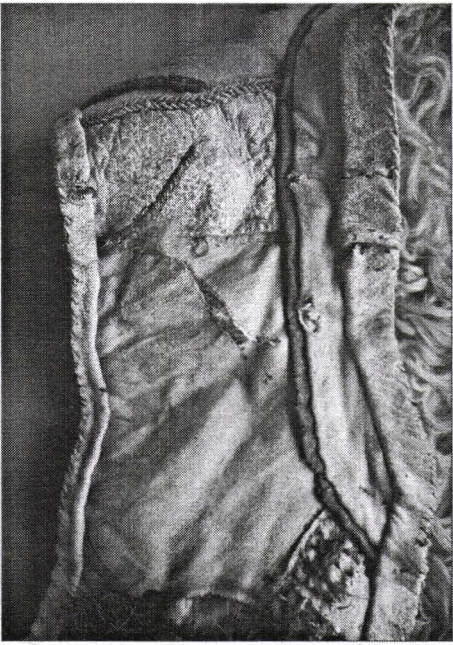
Replacing the lost tassels (3 pieces);

Pressing with marble boards.

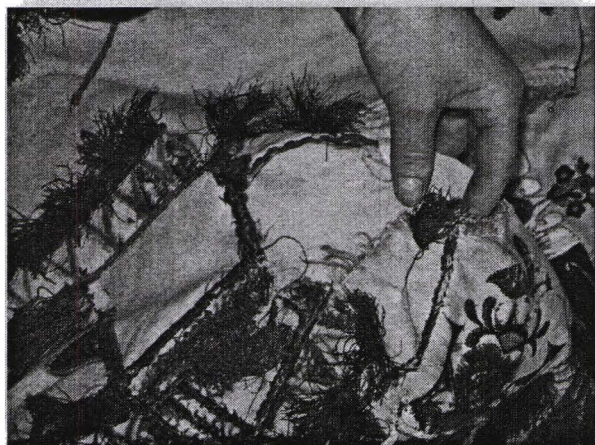
The techniques used for restoration are adequated for the original sheepskin



Ansamblu față, înainte de restaurare



Aspecte din timpul restaurării



Aspecte după restaurare



Foto: Alexandru Olănescu