

## DOUĂ PIESE COMPOZITE, HANGER (NR.INV.6057) ȘI CUȚIT (NR.INV.6103). RESTAURARE

de

**Olimpia Mureșan**

### Introducere

Piese metalice compozite, hangerul cu nr.inv.6057 (fig. 1-3) și cuțitul cu nr.inv. 6103, au intrat în vizorul restaurării în 1996. Abordarea asociată a celor două piese are la bază asemănările privind aspectul inițial, problematica ridicată, rezolvarea concretă. Ambele obiecte făceau parte din categoria obiectelor compozite. Hangerul și cuțitul erau alcătuite din lamă metalică și plăsele de os (fig.4-6).

### Motivația intervenției

Documentația fotografică evidențiază suficiente motive care să justifice necesitatea intervenției:

- lamele, fără a prezenta coroziune activă, erau acoperite cu plăgi de rugină
- zona de îmbinare a plăselei cu lama diferea: la hanger era din lemn (prăfuit, zgâriat, ușor afectat de rugină, la contactul cu lama cuțitului și nitul de prindere); la cuțit era din tablă de alamă, de culoare brună (din cauza oxidării cuprului).

- plăselele ambelor piese sunt din os (nu de aceeași proveniență; densitatea, aspectul, erau diferite). Cuțitului îi lipsesc zonele terminale din os (fig.4). Plăselele hangerului erau afectate de produșii de coroziune ai cuprului, metal constitutiv al ornamentului (fig.5).

- ornamentarea plăselelor era diferită (fig.5,6). Hangerul era ornat simplu, cu nituri cu motive florale, realizate din tablă de aramă aurită. Pe alocuri se putea vedea arama. Dacă din ornamentația laterală lipseau două nituri, la capătul plăselelor lipseau toate cele 8 (fig.5). Plăselele cuțitului erau decorate mai bogat (fig.6) cu pietre mici, roșii și albastre, inele de bronz de trei diametre (fig.7). Vis-a-vis de "pietre" se poate face observația că ele par mai degrabă rășini colorate - unele dintre cele roșii părând a fi fost completate cândva cu mină de creion. În zona mediană, ornamentația este realizată prin două inele concentrice (fig.7) de bronz, cel mai mic incluzând un decor "pastilă"<sup>1</sup> asemănător celui de pe piesa orientală de

<sup>1</sup> Dorin Barbu, *Restaurarea unei puști orientale cu cremene*, Sesiunea Internațională de Restaurare-Conservare, Satu-Mare, 1997, 317-322

secol XVIII, restaurată la Sibiu. Din ornamentația plăselei cuțitului lipseau inele de bronz, iar lăcașul pietrelor colorate erau goale pe jumătate.

- ambele obiecte aveau cele două plăsele despărțite prin: lama de bronz, în cazul cuțitului și panglica de tablă de metal alb argintat, ornamentat cu motive florale, în cazul hangerului. Aproximativ 20-25% din banda metalică lipsea (fig.5), cea existentă fiind acoperită cu produși de coroziune caracteristici fierului.

### Scopul intervenției

Restaurarea celor două piese avea ca scop:

- curățirea lamelor, pasivarea și conservarea lor
- restaurarea mânerelor:
  - conservarea lemnului
  - curățirea “legăturii” de bronz a cuțitului
  - curățirea plăselelor
  - completarea osului
  - refacerea ornamentației
  - tratarea, completarea benzii metalice a hangerului
- conservare generală finală.

### Date privind intervenția

**Curățirea lamelor.** Operația s-a efectuat mecanic, prin abraziune, cu baton din fibră de sticlă și diferite perii acționate de MTS. Pentru protecția lor, lamele au fost taninate cu soluție caldă, prin pensularea lamelor reci. Operația s-a efectuat de trei ori și de fiecare dată lama a fost lustruită având grijă să se preîntâmpine fenomenul de supraîncălzire. Stratul de “Vernice Finale” (rășină poliadicrică), ce s-a aplicat în scop conservant final, nu a afectat aspectul și culoarea lamelor tratate (fig. 10-11).

**Rezolvarea mânerelor.** Singura intervenție comună plăselelor celor două piese a fost curățirea osului prin pensulare cu soluție de amoniac în concentrație de 2%. Aplicată inițial local, pe zonele impregnate cu produși de coroziune ai niturilor ornamentali, am constatat efectul pozitiv asupra osului în general, astfel încât prin pensularea osului ambelor piese, s-a realizat îndepărtarea mizeriei, rezultând o suprafață cu colorit firesc. Compușii de cupru au fost doar parțial eliminați, fapt ce nu a influențat negativ aspectul obiectului restaurat.

Piese cu nr.inv. 6103 i-au fost completate plăselele cu Duracryl la culoare. Ornamentația a fost completată doar în zona decorată și anume, “pietricelele” au fost completate cu rășină colorată adecvat și după mai multe încercări, locurile vacante inelelor de bronz, au fost completate cu tablă de alamă fixată mecanic. Și ornamentația hangerului a fost completată. Niturile au fost scoase, curățite și

amprentate cu Dentaflex lac, apoi au fost turnate componentele lipsă. Cu bronz auriu și culori de ulei adecvate, niturilor turnate li s-a creat un aspect compatibil cu ale celor originale. Astfel din fig.9 nitul ultim nu este original. Banda metalică a fost curățită local, mecanic. Completările s-au făcut cu pilitură de la Dentaflex-lac, netex, cianacrilat (fig.8).

Conservarea finală a fost realizată prin utilizarea spray-ului "Vernice finale".

## TWO COMPOSITE OBJECTS, KNIVES, no. 6057, 6103. RESTORATION - *Abstract* -

The paper presents two pieces (see fig.1-6), knives restored at Museum of Criș River Country. Composite objects, are made of iron, bone, bronze and wood. The missing parts of bone (knife no.6103) are replaced with Duracryl (Sopfa product), the gilded bronze ornamentals (knife no.6057) were completed. From fig. 9, the last ornamental-flower isn't original.

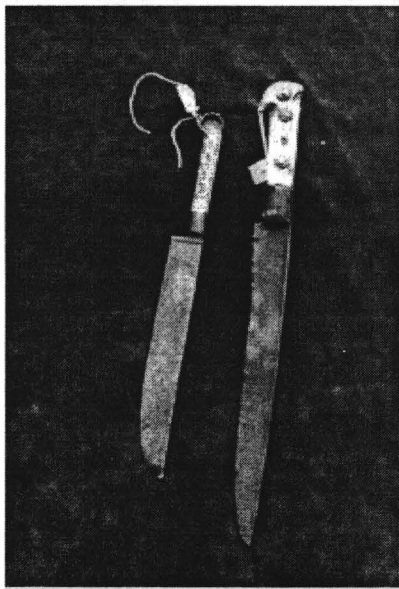


Fig.1. Hanger nr.inv.6057, cuțit nr.inv. 6103. Aspect inițial

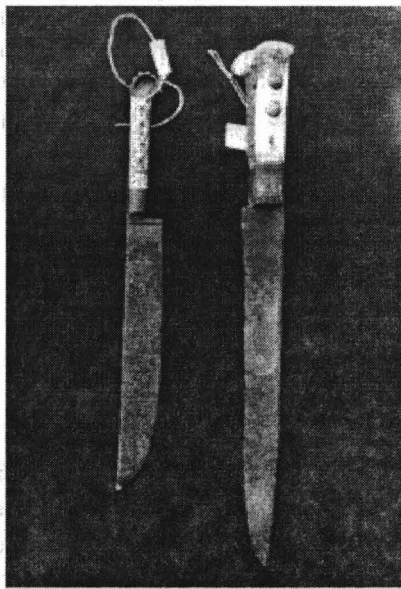


Fig.2. Hanger nr.inv.6057, cuțit nr.inv. 6103. Aspect inițial

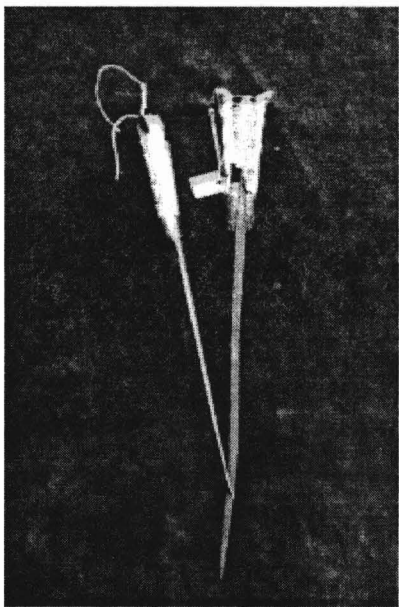


Fig.3. Hanger nr.inv.6057, cuțit nr.inv. 6103. Aspect inițial

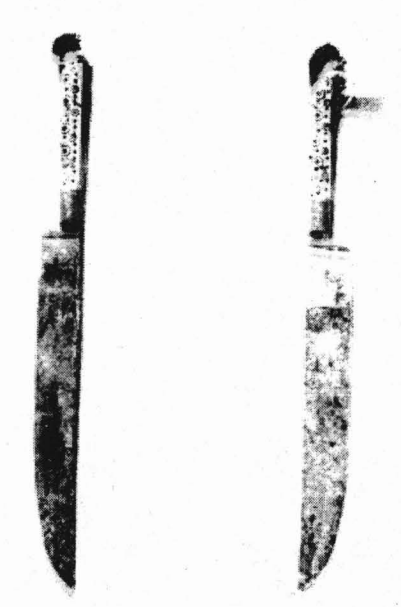


Fig.4. Cuțit nr.inv. 6103. Aspect inițial

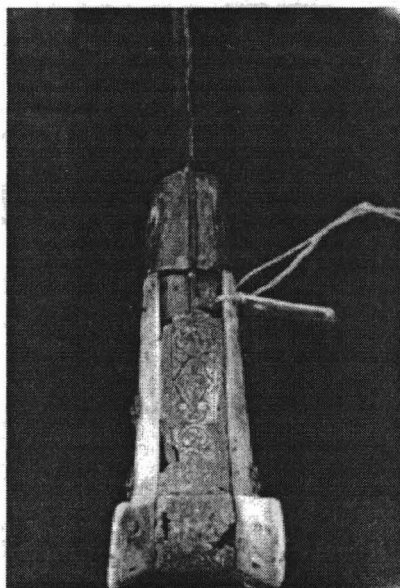


Fig. 5. Hanger. Detaliu

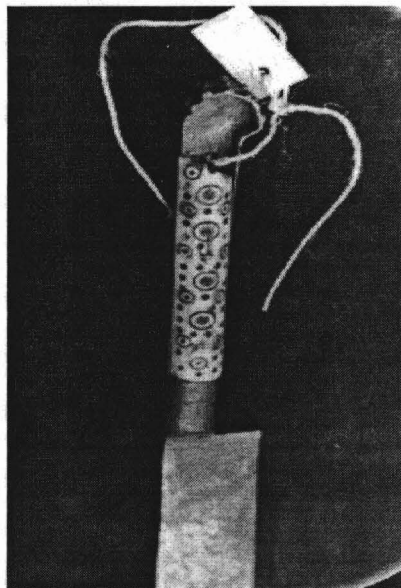


Fig. 6. Cuțit. Detaliu mâner

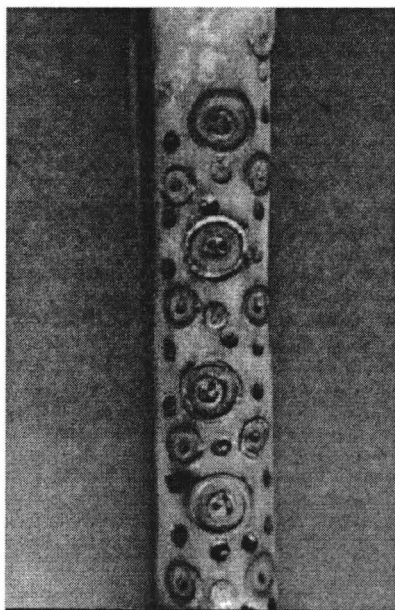


Fig. 7. Cuțit. Detaliu fază de restaurare: os completat; inel bronz completat

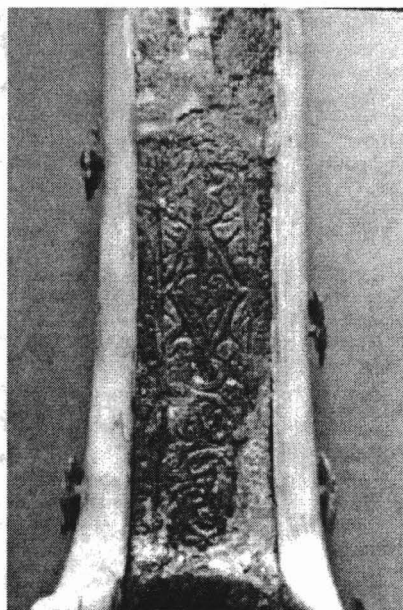


Fig. 8. Hanger. Detaliu. Completare panglică ornamentală

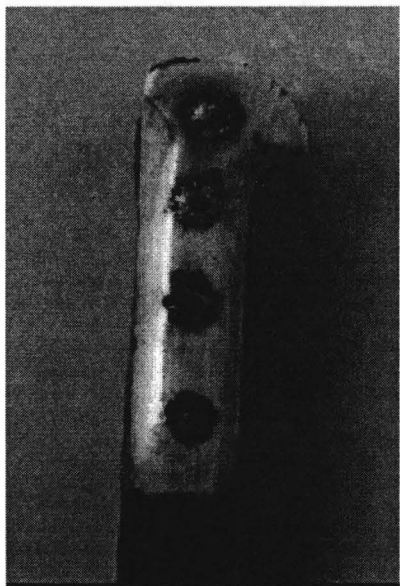


Fig.9. Hanger. Mâner restaurat.  
Ultimul nit este o replică

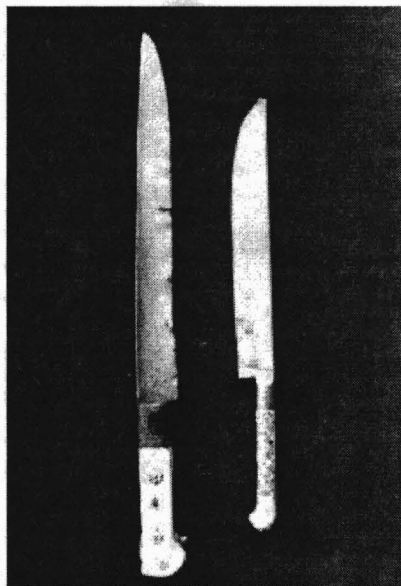


Fig.10. Hanger nr.inv. 6057,  
cuțit nr.inv. 6103. Aspect final.

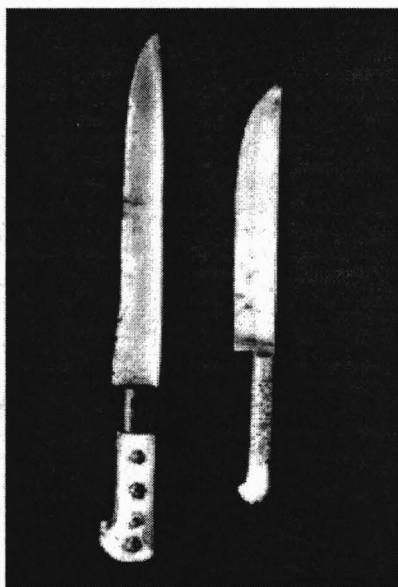


Fig.11. Hanger nr.inv. 6057,  
cuțit nr.inv. 6103. Aspect final.