

# **Restaurarea unui vas de ceramică smălțuită aflat în colecția Muzeului Județean de Istorie Brașov**

de George Iacobeanu

Piesa este o ceramică fină smălțuită de culoare verde. Ornamentica constă în rozete aplicate pe corp, iar pe toate rozete incizante și șnur ornamental aplicat. Piesa este inscripționată și datată. Vasul are înălțimea de 35,5 cm, diametrul bazei 20 cm. Gura este bilobată având diametrul de 19,8 cm.

Piesa a mai suferit o intervenție anterioară constând într-o asamblare necorespunzătoare a fragmentelor. Acestea au fost îmbinate cu diferențe sesizabile cu ochiul liber, având un exces de adeziv. Prezintă exfolieri pronunțate în zonele unde fragmentele au fost lipite precum și în interiorul vasului.

S-a constatat o lipsă a materialului pe porțiuni cuprinse între 13/11 cm; 3/5,5 cm; 2,5/2 cm; 8/4 cm și 3,5/2,5 cm precum și lipsa unei porțiuni semnificative din buză.

S-a constatat exfolierea unei porțiuni de 2,3 cm în zona toartei.

Sistemul de restaurare: Piesa a fost dezasamblată în totalitate prin compresări succesive cu apă caldă. Metoda compresării a necesitat un timp mai mare de lucru dar fără a fi afectat materialul ceramic și în special smălțul extrem de sensibil. Piesa a fost dezasamblată începând de la gura vasului spre fund procedându-se cu mare precauție. Au rezultat în urma desfacerii piesei 29 de fragmente. Curățirea acestora a fost efectuată în două faze:

a. Curățirea muchiilor s-a realizat prin pensulari ușoare cu acetonă pentru a înmuia stratul gros de adeziv

b. Curățirea mecanică a fost realizată cu ace de oțel de mai multe tipuri și dimensiuni prinse în mandrine mici

Acele au fost ascuțite frecvent pe discuri abrazive cu diferite duriități. S-au folosit pensule fine de alamă special confecționate pentru aceste operații. După curățirea mecanică fragmentele au fost clătite și supuse unui proces de uscare lentă la temperatura mediului ambiant.

Reconstituirea piesei constând din reasamblarea fragmentelor a fost executată cu adeziv fără plastifiant evitându-se uscarea forțată.

Piesa a fost așezată pe un stativ având brațele mobile confecționate special prevăzute cu manșoane de cauciuc, acestea servind ca mecanism de fixare. Operațiunea de reconstituire a formei a necesitat timp și un permanent control asupra modului în care s-a realizat „priza” între adeziv și materialul ceramic. Plombarea părților lipsă s-a făcut cu ajutorul unor benzi de ceară de tip „Taylor” foarte subțiri și susținută de benzi adezive.

S-a utilizat ghips de modelaj fin cernut în combinație cu o emulsie de apă cu aracet la care s-a adăugat alb de titan tempera marca „Maimeri” creându-se astfel premisele integrării cromatice. Reconstituirea decorului s-a realizat folosindu-se scule de modelaj cu lamele fine flexibile ascuțite în mod diferit.

Au fost utilizate, de asemenea, spatule din lemn de esență tare. Au fost confecționate batoane din lemn la care s-au adăugat prin lipire hârtii abrazive de diferite granulații.

Interiorul piesei a fost lucrat cu scule adaptate, factorul ergonomic jucând un rol fundamental.

Finisările au fost realizate cu lamele subțiri elastice și comportând diferite lungimi.

Au fost utilizate șmirghel pânzate fine, atașate unor suporturi din lemn de esență moale, plută, cauciucuri rigide sau flexibile.

Acordul cromatic: a fost realizat în urma unui studiu amănunțit al detaliilor cromatice. În prealabil au fost realizate probe de culoare pe eșantioane de ghips. Probele au vizat exteriorul piesei, interiorul și inscripția.

Integrarea propriu-zisă a fost realizată în tehnica mixtă folosindu-se culori tempera din gama „Maimeri”, pensule cu fire de plastic extrem de fine, precum și pensule de retuș „Calinski”.

Odată încheiat procesul de integrare cromatică, piesa a fost supusă uscării lente la temperatura mediului ambiant (19 grade Celsius).

În final s-a aplicat un strat de glazură fină incoloră pe suprafața integrată cromatic conferind

piesei rezistență, suplețe și elegantă.

Concluzii:

Rezultatul prezentat aici se constituie într-un demers la care au conlucrat mai multe discipline, reprezentând o etapă în conturarea unui sistem integral de restaurare.

Piesa a făcut parte din colecția Muzeului Săsesc al Țării Bârsei și a fost executată în anul 1802. În prezent se află în depozitul Muzeului Județean de Istorie Brașov, înregistrată cu nr. 7 (1332;

160; 5/c)

Lista ilustrațiilor:

1. Piesa înainte de restaurare
2. Piesa înainte de restaurare (detaliu)
3. Piesa în timpul restaurării
4. Piesa în timpul restaurării comportând integrarea formei
5. Piesa după restaurare

Zusammenfassung

Das, aus geschmalzter Keramik hergestellte Gefäß, wurde auch im vorhinein restauriert aber unter unzutreffenden Bedingungen. Zum Unterschied, zu den vorhergehenden Etappen wurde die Reinigung der verschiedenen Fragmente in zwei Etappen durchgeführt:

a). Reinigung der Fragmentränder durch leichte Betupfung mit „acetona“

b). Mechanische Reinigung mit Hilfe von Stahlnadeln unterschiedlicher Grosse und in kleine Schraubstöcke eingefasst.

Die Wiederherstellung des Gefäßes wurde, vom Autor, mit Hilfe von plastifiantem Klebmaterial durchgeführt, mit Hilfe eines fixem Haltapparates.

Für das Ausfüllen der fehlenden Teile wurde feiner, gesiebener Gips verwendet.

Die Ornamente wurden mit Hilfe von angepassten Werkzeugen wieder hergestellt.

Die Farben wurden mit Hilfe von „Tempera“ farben nachgemacht.

Am Ende wurde das Gefäß überstrichen.



Foto 1

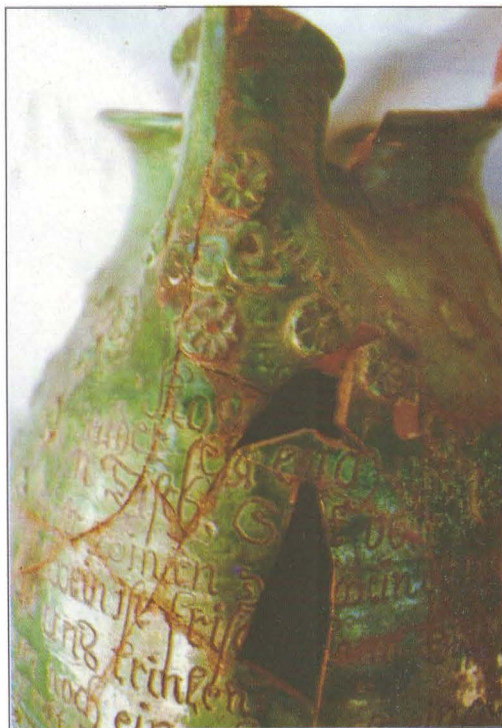


Foto 2

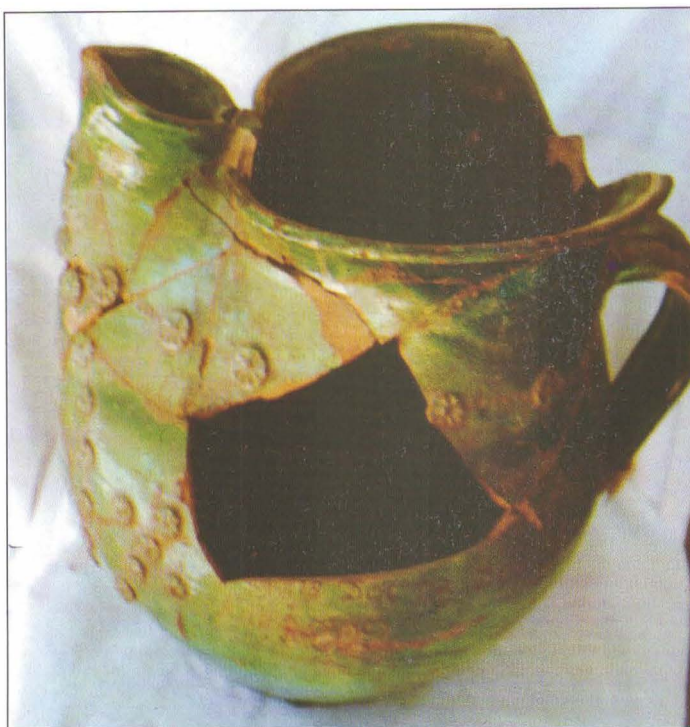


Foto 3

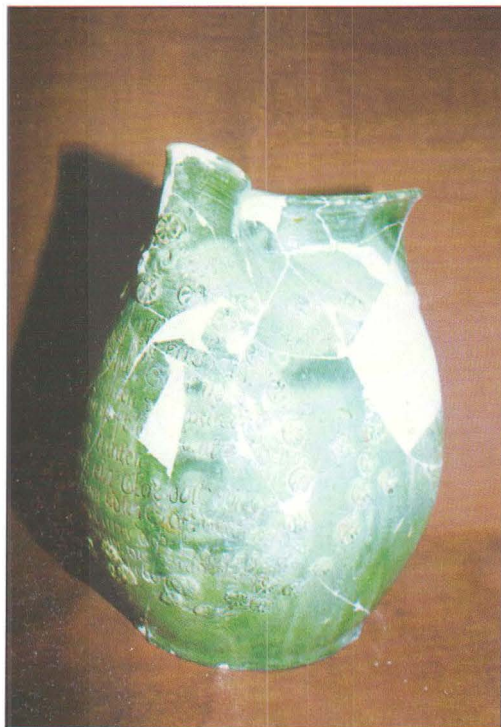


Foto 4

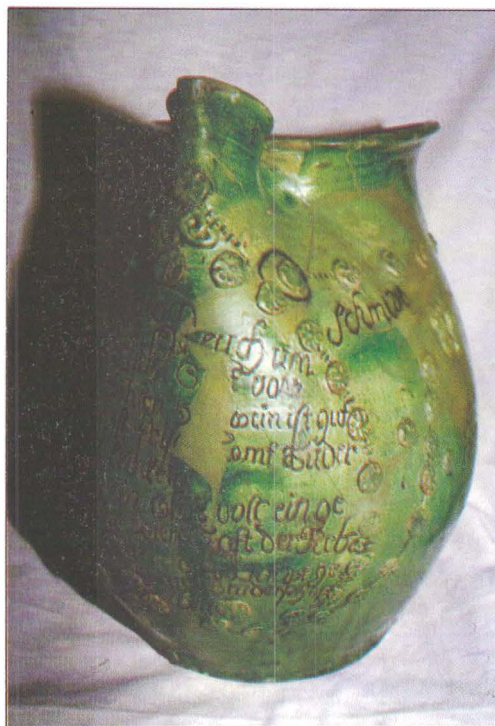


Foto 5