

**SERGHEI COLOȘENCO**



# **ENIGME**



**EDITURA SFERA**  
**BÂRLAD - 2010**

<https://biblioteca-digitala.ro>

**SERGHEI COLOȘENCO**

**ENIGME**





**SERGHEI COLOȘENCO**

# **ENIGME**

**EDITURA SFERA  
BÂRLAD - 2010**



Lector: Ritta Mintiade  
Tehnoredactor: Bogdan Artene

ISBN 978-606-573-003-8

Volum apărut sub egida  
*Academiei Bârlădene.*



<https://biblioteca-digitala.ro>

## ARGUMENT

Enigmistica este o modalitate de a te exprima criptic.

Am încercat întâi cu anagramarea ce oferă câmp larg de a cuprinde noțiuni diferite. Astfel, din imaginile unor scriitori, pictori, istorici, savanți, artiști, sportivi etc., am obținut noi cuvinte folosind doar speciile care s-au pretat: anagrama, metagrama, monoverbul, rebo, scartul și aritmogriful.

Am încercat să dau o altă cheie metagramei și scartului pentru economia spațiului hârtiei.

De dragul unei soluții ingenioase am folosit și grupul de trei litere neanagramate. Dat fiind că nu există o regulă stabilă, doar tacită, nu cred că am comis o „mare greșală”. Dezlegătorii mă pot contrazice.

*Autorul*



## DIN CHIMIE

*Anagramă: 10*

*Metagramă anagramată:  $E = I$*



## MARINA

*Scart anagramat: 10: G*

7



# LITERARĂ

*Anagramă: 8, 4 = 7, 5*



# GEOGRAFICĂ

*Anagramă: 9 = 4, 5*



# IDEI BANALE

*Anagramă: 4, 7 = 11*



# LA CEASURI

*Anagramă: 9*



# SPORTIVĂ

*Metagramă: 8 : S = R*



# ARTISTICĂ

*Metagramă: 9 : M = D*



# LITERARĂ

*Metagramă: 6 : S = C*



# GEOGRAFICĂ

*Metagramă anagramată: 8 : M = V5*





## ASCENSIUNI

*Metagramă anagramată: 10 : N = A8*



## DANSURI FRANCEZE

*Metagramă dublă anagramată:*

*10 : S, D = M4, O8*

# PAȘĂRE

*Metagramă anagramată:*

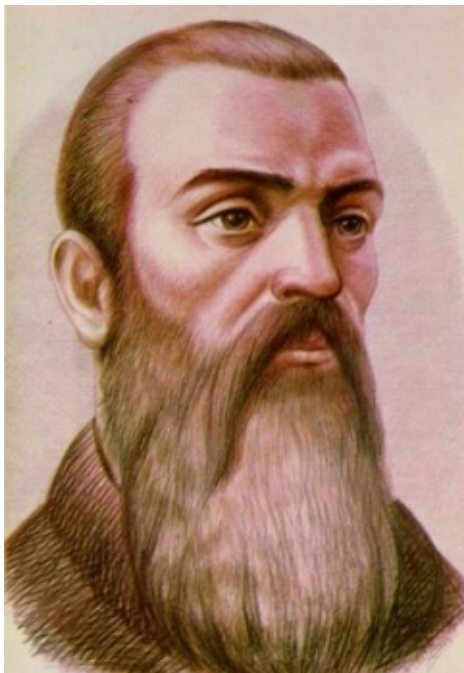
*10 : U = H9*



# ROCĂ

*Metagramă dublă anagramată:*

*N 3, U 7 = 10 A2, D6*



# FEMINA

*Metagramă dublă anagramată:*

*10 : C 3, K 9 = O 7, R 9*



# LITERARĂ

*Metagramă dublă anagramată:*

*11: G2, E8 = V1, L2 : 6, 5*



# GEOGRAFICĂ

*Metagramă dublă anagramată:*

*11: N 3, C 7 = M 10, Ț 11 : 6, 5*



# PITICUL

*Metagramă anagramată:*

*9 : O 2 = U 6*



# PĂPUȘĂ

*Metagramă anagramată:*

*8 : B 7 = T 5*





## NOUTATE

*Metagramă anagramată: 8 : N 6 = T 6*



# BOTANICA

*Metagramă anagramată: 9 : M 2 = R 1*



# MARINA

*Scart anagramat: 9 : B*

# TEXTILĂ

*Metagramă anagramată: 8 : U 8 = O 5*



# GEOGRAFICĂ

*Metagramă anagramată:*

*8 : I 1 = E 6*



# TEXTILĂ

*Scart anagramat: 8 : N*

## REBUSISTĂ

*Metagramă anagramată: 10 : A 7 = E 2*



# DIN FIZICĂ

*Metagramă anagramată: 8 : O2 = A8*



# GRAMATICALĂ

*Metagramă anagramată: 8 : Z 7 = U 8*



# NESIGURANȚĂ

*Metagramă anagramată: 11 : I 11 = E 6*

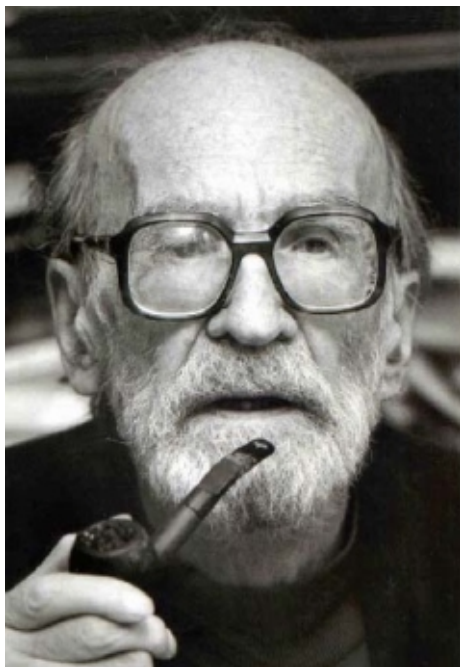




## DISTINSE

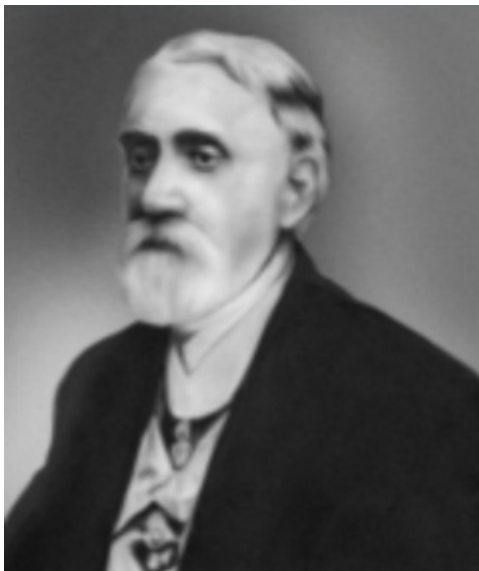
*Metagramă anagramată:*

*12 : R 3, L 8 = C 8, N 11*



# ANATOMICĂ

*Metagramă anagramată: 8 : A 6 = H 7*



# FINANCIARĂ

*Metagramă anagramată: 8 : B 3 = M 3*



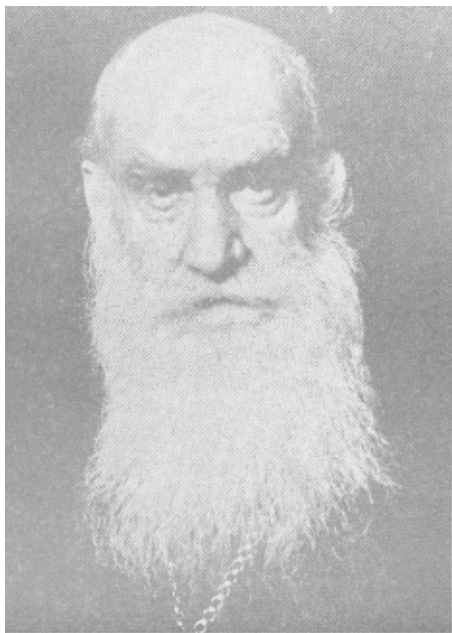
# UNEALTĂ AGRICOLĂ

*Metagramă anagramată: 7 : H 4 = G 7*



# PROFESIE

*Metagramă anagramată: 9 : G 1 = B 8*



## DIN LINGVISTICĂ

*Metagramă anagramată: 12 : V 6 = N 11*



# ENERGIE

*Metagramă anagramată: 7 : O 4 = A 5*



## CU ÎNTRISTARE

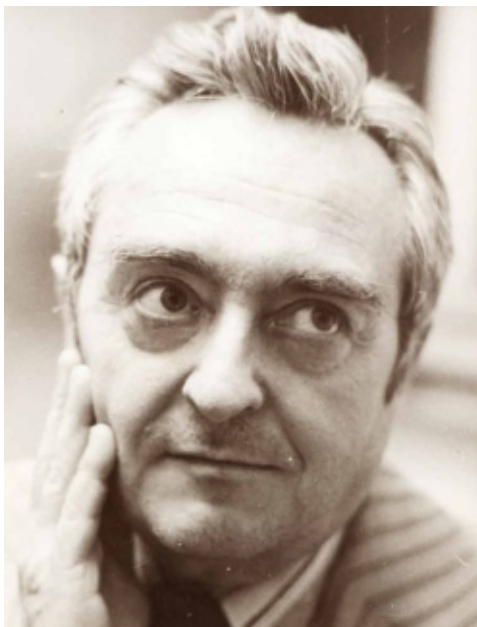
*Metagramă anagramată: 10 : R 3 = T 9*





# CONSTRUCȚII ACVATICE

*Metagramă laterală: 9 : S 1, U 9 = A 3, A 7*



## PE ACOPERIȘ

*Metagramă anagramată: 9 : P 1 = T 7*



## POETICĂ

*Metagramă anagramată: 9 : A 7 = M 8*



## GHEȚARI

*Scart anagramat: 9 : A 7*

## MOBILĂ

*Metagramă anagramată: 9 : S 5 = L 8*



## ALUNECOASE

*Metagramă anagramată: 9 : C 8 = T 8*



# BOTANICĂ

*Metagramă anagramată:*

*9 : S 7 = R 8*



## LITERARĂ

*Metagramă anagramată: 10 : B 4 = P 1: 4, 6*

## PICTORUL

*Monoverb cu intars: XXXXXXIX XXBX*



## GEOGRAFICĂ

*Scart anagramat: 10 : U10*

# LITERARĂ

*Metagramă anagramată: 11 : D 3 = I2 : 1, 10*





## LA MUNCĂ

*Metagramă anagramată: 10 : U 10 = R 9*



# FAC ÎNCURCĂTURI

*Metagramă anagramată: 9 : L5 = C6*



# PLANTĂ MEDICINALĂ

*Dublă metagramă anagramată:*

*9 : D3, V5 = T5, R8*



# MONTANĂ

*Metagramă anagramată: 9 : I6 = U7*



# ĂGRICOLĂ

*Metagramă anagramată: 11 : A9 = N7*



# GEOGRAFICĂ

*Metagramă anagramată: 9 : O2 = E7*



## SELECTATE

*Metagramă anagramată: 12 : M2 = F7*



## CU ALUNECARE

*Metagramă anagramată: 7 : Y7 = T7*





## DOCTRINĂ

*Metagramă anagramată: 10 : I9 = T7*



## SPECIALA

*Metagramă anagramată: 11 : N11 = T4*



# TĂCUTĂ

*Metagramă anagramată: 11 : E 11 = O8*



## DE MARCAJ

*Metagramă anagramată: 9 : I7 = H1*



# STROPUL

*Metagramă anagramată: 8 : E7 = T5*



## ZOO

*Dublă metagramă anagramată:*

*10 : C1, S9 = P6, A8*

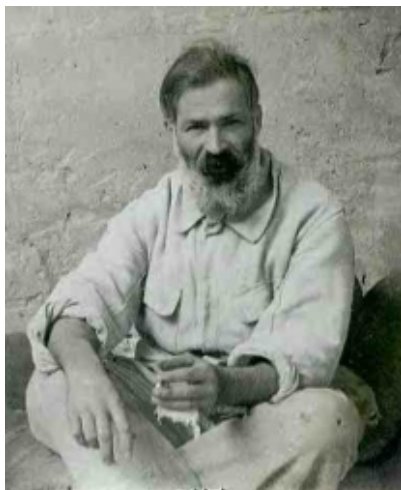


## NAVALĂ

*Metagramă anagramată: 8 : C5 = M4*

## GEOLOGICĂ

*Monoverb cu incastu anagramat:  
XXXXXXXXXX*



## MINIERĂ

*Scart anagramat: 8 : Ș7*

# STATUARĂ

*Metagramă anagramată: 9 : V1 = I2*





# PĂSĂRI

*Dublă metagramă anagramată:*

*10 : V 2, U 10 = R 9, I 10*



# LITERARĂ

*Metagramă anagramată: 8 : C7 = N8*



## MEDICALĂ

*Metagramă anagramată: 12 : K1 = H1*



*Apărută în “Ghidul enigmistului”, de Gheorghe Sanda,  
p.173 și semnată de Constantin Grigore.  
Am reprodus-o pentru acuratețea ei.*

# PRĂJITURĂ

*Metagramă anagramată: 8 : A2 = Ș5*



# BOTANICĂ

*Monoverb cu incastu anagramat:  
XXXAXXXXXX*

# AVICOLA

*Monoverb cu incastu anagramat:*

XOXXXXX



# INSECTĂ

*Monoverb cu incastu anagramat:*

*XXXXAXXX*



# ISTORICĂ

*Monoverb cu incastu anagramat:*

*XXXEXXXXX*



# STRIGOIUL

*Monoverb cu incastu anagramat*  
*XXXCXXXX*





# ȘOC NERVOS

*Monoverb cu incastu anagramat:*

*XXXEXXXXXX*



# MOLUSCĂ

*Scart anagramat: 8 : A6*

## LITERARĂ

*Monoverb cu intars anagramat:*

*XXXXXX TXMXX*



## LITERARĂ

*Monoverb cu intars: XXRXN SXXXXXX*

## DIN AVIAȚIE

*Monoverb cu incastu anagramat:*

XXXOXXXX



# MIORITICĂ

*Triverb cu intars: XXXXEXIXXXU : 5, 2, 4*



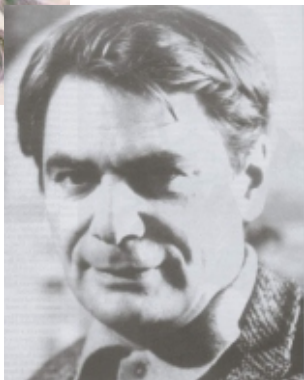
# MUZICALĂ

*Monoverb ilustrat: 2 - 8*



# SOLARĂ

*Rebo eliptic anagramat:  $8 + (4) = 11$*



# LITERARĂ

*Rebo eliptic anagramat: 4 + (5) = 3, 5*



# LITERARĂ

*Rebo eliptic anagramat:*

$$5 + 5 + 5 + (5) = 7, 6 ; 6$$





# LITERARĂ

*Rebo eliptic anagramat: 7 + (5) = 11*



# PICTORUL

*Rebo metagramă anagramată:*

*XXXXX + XXXOXXX : XXXXX XXXXXLX*



## POETA

*Rebo metagramă anagramată:*  
 $XXRXX + XXXXXX = XXXXX XSXXXX$



## ACTRIȚĂ

*Rebo metagramă anagramată:*

*XDXXX + XXXXXXXX = XXXXXXXX XEXXX*



# LITERARĂ

*Rebo metagramă anagramată:*

*XXXX XSXX + XXXXO = VXXOXXXX XXXXX*



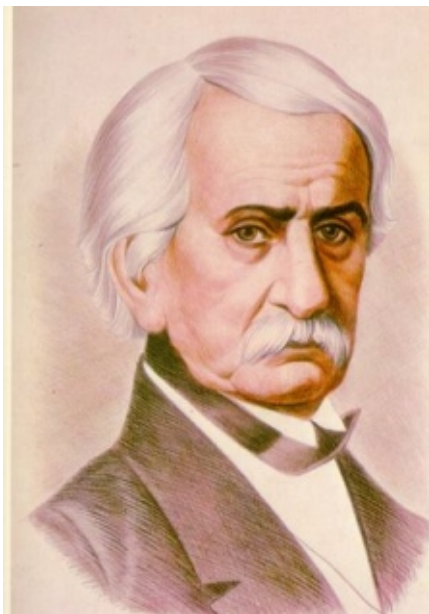
## CĂRȚI VECHI

*Rebo metagramă anagramată:*  
 $XXXXXX + XXXM = XXXXXXXXXLX$



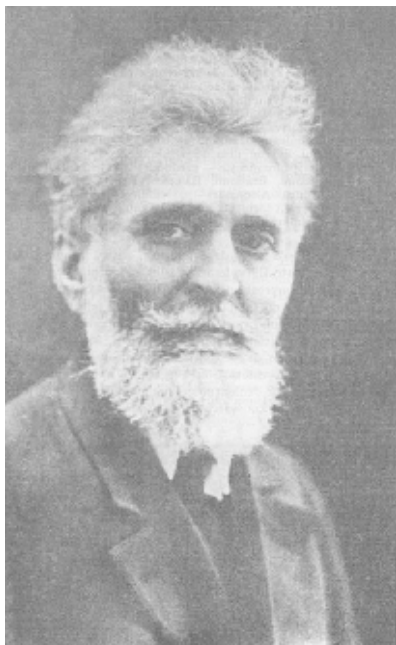
# LITERARĂ

*Scart anagramat: 6 : A3*



# ÎNARIPATE

*Scart anagramat: 10 : U10*





# FLORI

*Scart anagramat: 8 : S6*



# LEGUMĂ

*Scart anagramat: 10 : U10*



# LEGUMĂ

*Scart anagramat: 8 : 03*



# UN ARTIST

*Scart: 8 : H*



# ASTRONOMIE

*Metagramă anagramată: 8 : H3 = M3*

# LA BUCĂTĂRIE

*Scart anagramat: 8 : E*



# TRANSFERURI

*Scart anagramat: 10 : 09*



# CULOARE

*Scart anagramat: 8 : M4*



# EFECTE COMICE

*Scart anagramat: 7 : U7*





# BUCATĂ

*Scart anagramat: 9 : P6*



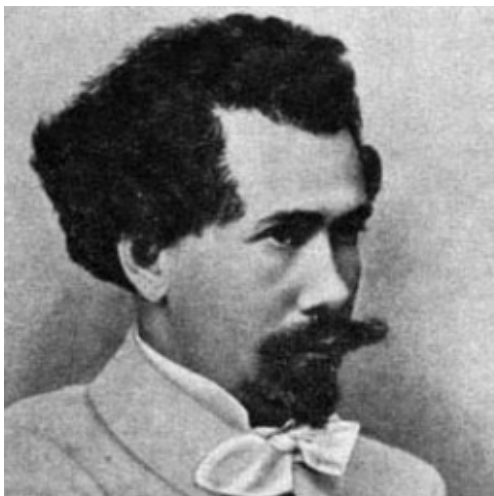
## PENTRU FUMAT

*Scart dublu anagramat: 11 : E5, L6*



# TIPĂRITURI

*Scart dublu anagramat: 11: A4, V5*



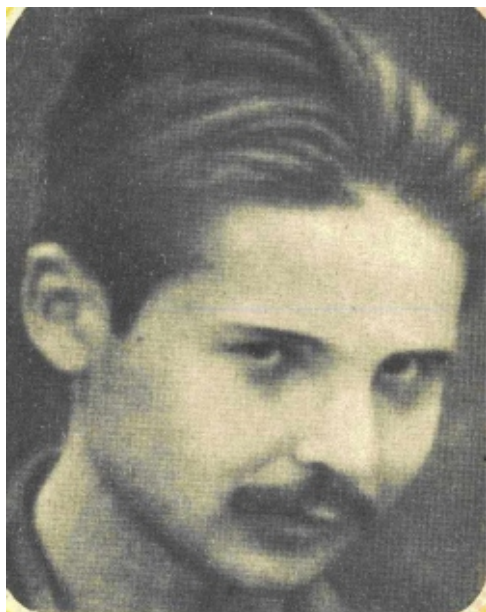
# URMĂRIRE

*Scart dublu anagramat: 13 : Z3, C12*



# INCOLORE

*Scart dublu anagramat: 12 : N1, L8*



# OFERTANȚĂ

*Scart dublu anagramat: 11 : H2, M9*



## TIP DE ROMAN

*Scart dublu anagramat: 11 : M1, E4*



# PROFESIE

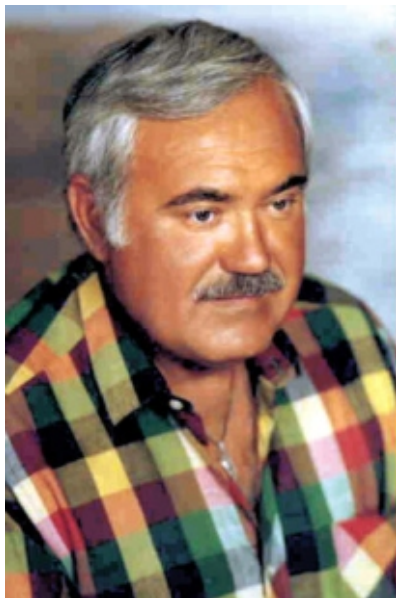
*Scart silabic: 11 : T1, O2*



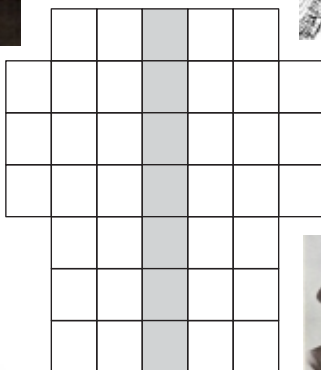


## LA BÂLCI

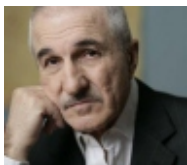
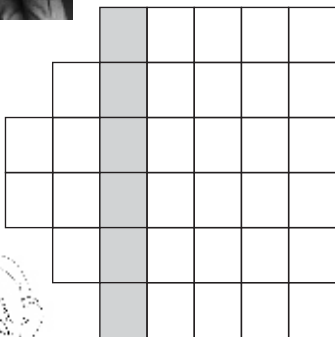
*Scart silabic anagramat: 9 : D3, U4*



# ARITMOGRIF ILUSTRAT



# ARITMOGRIF ILUSTRAT



## LISTA ILUSTRAȚIILOR

- |                  |                   |
|------------------|-------------------|
| 7. Ion Creangă   | 29. Comăneci      |
| 8. Corneliu Baba | 30. Negruzzi      |
| 9. Romanescu     | 31. Ioan Slavici  |
| 10. Dinu Lipatti | 32. Mircea Eliade |
| 11. Andreescu    | 33. Nicu Gane     |
| 12. Dosoftei     | 34. Rebreanu      |
| 13. Minulescu    | 35. Vlahuță       |
| 14. Sorbul       | 36. Galaction     |
| 15. Eminescu     | 37. Matei Vișniec |
| 16. Alecsandri   | 38. Gorovei       |
| 17. Topîrceanu   | 39. Marin Preda   |
| 18. Ion Neculce  | 40. Silvestru     |
| 19. Macedonski   | 41. Paul Miron    |
| 20. Agârbiceanu  | 42. Caragiale     |
| 21. Panait Cerna | 43. Sebastian     |
| 22. Ion Pillat   | 44. Călinescu     |
| 23. Ion Barbu    | 45. Lovinescu     |
| 24. Ion Vinea    | 46. Calboreanu    |
| 25. Emil Botta   | 47. Radu Beligan  |
| 26. Codreanu     | 48. Colea Răutu   |
| 27. Ivănescu     | 49. Albulescu     |
| 28. Maria Banuș  | 50. Sadoveanu     |

- |                   |                                      |
|-------------------|--------------------------------------|
| 51. Caramitru     | 75. Păstorel                         |
| 52. Maria Tănase  | 76. Enescu                           |
| 53. Ion Dacian    | 77. Cantemir + Țoiu                  |
| 54. Emil Racoviță | 78. Goga + Botez                     |
| 55. Saligny       | 79. Tzara + Sahia +<br>Dianu + Ulici |
| 56. Traian Vuia   | 80. Baranga + Seciu                  |
| 57. Raluca Ripan  | 81. Conta + Bacovia                  |
| 58. Ilie Năstase  | 82. Marga + Doinaș                   |
| 59. Ion Țiriac    | 83. Udrea + Slavici                  |
| 60. Paciurea      | 84. Emil Isac +<br>Cerna             |
| 61. Camil Ressu   | 85. Beniuc + Naum                    |
| 62. Brâncuși      | 86. Asachi                           |
| 63. Vlad Țepeș    | 87. Ibrăileanu                       |
| 64. Avram Iancu   | 88. Emil Isac                        |
| 65. Bălcescu      | 89. Pătrășcanu                       |
| 66. Kogălniceanu  | 90. Ciopraga                         |
| 67. Cantemir      | 91. Sihleanu                         |
| 68. Birlic        | 92. Gîrleanu                         |
| 69. Brăescu       | 93. Petru Maior                      |
| 70. Pavel Dan     | 94. Irimescu                         |
| 71. Cârlova       | 95. Giugaru                          |
| 72. Steriadi      | 96. Petru Poni                       |
| 73. Maiorescu     |                                      |
| 74. Darclée       |                                      |

- |                    |                    |
|--------------------|--------------------|
| 97. Marcel Iureș   | 105. Sorescu,      |
| 98. Delavrancea    | Baranga, Vinea,    |
| 99. Cezar Petrescu | Blaga, Creangă,    |
| 100. Nicolae Labiș | Cocea, Hogaș,      |
| 101. Theodor Aman  | Istrati            |
| 102. Matei Corvin  | 106. Botta, Cocea, |
| 103. Toma Caragiu  | Dinică, Pinteă,    |
| 104. Rădulescu     | Birlic, Beligan,   |
|                    | Caragiu.           |

## DEZLEGĂRI

- |                          |                    |
|--------------------------|--------------------|
| 7: Organician,           | 32: Academiciene.  |
| anorganice,              | 33: Genunchi.      |
| canonieră.               | 34: Remunera.      |
| 8: Nicolae Barbu.        | 35: Tăvălug.       |
| 9: Ocna Mureș.           | 36: Contabilă.     |
| 10: Platitudini.         | 37: Semanticieni.  |
| 11: Secundare.           | 38: Vigoare.       |
| 12: Doroftei.            | 39: Deprimantă.    |
| 13: Dinulescu.           | 40: Stăvilare.     |
| 14: Corbul.              | 41: Luminator.     |
| 15: Suceveni.            | 42: Caligrame,     |
| 16: Escaladări,          | glaciare.          |
| carmaniole.              | 43: Nestabilă.     |
| 17: Potârniche.          | 44: Culisante.     |
| 18: Calcedonie.          | 45: Involucre.     |
| 19: Domnișoare.          | 46: Paul Cornea,   |
| 20: Vlaicu Bârna.        | Corneliu Baba,     |
| 21: Piatra Neamț.        | Barcelona.         |
| 22: Liliputan.           | 47: G. Ibrăileanu. |
| 23: Buratino.            | 48: Lucrătoare.    |
| 24: Inovație.            | 49: Buclucașe.     |
| 25: Trilobate, mateloți. | 50: Sunătoare.     |
| 26: Cordoane.            | 51: Curmătură.     |
| 27: Sucevean, suveică.   | 52: Însămânțare.   |
| 28: Rebusmania.          | 53: Canadieni.     |
| 29: Mecanică.            | 54: Valorificate.  |
| 30: Gerunziu.            | 55: Glisant.       |
| 31: Șovăielnică.         | 56: Învățătură.    |

- |                         |                        |
|-------------------------|------------------------|
| 57: Particulară.        | 84: Veronica Micle.    |
| 58: Silențioasă.        | 85: Incunabule.        |
| 59: Hotarnici.          | 86: Sahia.             |
| 60: Picătură.           | 87: Albinărei.         |
| 61: Marsupiale.         | 88: Camelii.           |
| 62: Submarin,           | 89: Păstârnac.         |
| cărbunoși, cărbuni.     | 90: Arpagic.           |
| 63: Piedestal.          | 91: Sileanu, semilună. |
| 64: Mărăcinari.         | 92: Lingură.           |
| 65: Cubleşan.           | 93: Permutări.         |
| 66: Halucinogenă.       | 94: Cireşiu.           |
| 67: Cremşnit,           | 95: Gaguri.            |
| mărăcinet.              | 96: Porţiune.          |
| 68: Colibri.            | 97: Scrumieră.         |
| 69: Scarabeu.           | 98: Calendare.         |
| 70: Pelendava.          | 99: Persecutate.       |
| 71: Vârcolac.           | 100: Albicioase.       |
| 72: Sideraţie, stridie. | 101: Donatoare.        |
| 73: Mircea Tomuş,       | 102: Victorian.        |
| Marin Sorescu.          | 103: Macaragiu.        |
| 74: Decolare.           | 104: Carusel.          |
| 75: Paşte oi Relu.      | 105: Cocea - Istrati - |
| 76: Elenescu.           | Sorescu -              |
| 77: Actinometru.        | Baranga - Vinea -      |
| 78: Geo Bogza.          | Hogaş - Blaga;         |
| 79: Zaharia Stancu,     | Creangă.               |
| Dulăii.                 | 106: Botta - Dinică -  |
| 80: Agârbiceanu         | Caragiu - Beligan      |
| 81: Octav Băncilă.      | - Pinteia - Cocea;     |
| 82: Magda Isanos        | Birlic.                |
| 83: Valeria Seciu       |                        |



Tipărit la S.C. IRIMPEX S.R.L.  
Bârlad - Str. C. Hamangiu nr. 15  
Apărut: mai 2010

