

## BRÂU DE TIP MAITZ DIN SECOLUL AL XIX-LEA RESTAURARE ȘI CONSERVARE

Sorina Parchirie

Portul popular este parte integrantă a culturii materiale fiind un mijloc de identificare a specificului unui popor, odată cu limba și obiceiurile sale. Costumul popular este o combinație a tradițiilor locale, a așezarilor geografice și a posibilităților economice. El a însoțit omul în toate evenimentele vieții sale, fiind un purtător de simboluri.<sup>1</sup>

Vestimentația săsească înseamnă eleganță, măiestrie și culoare.

Portul săsesc a păstrat atât piese de îmbrăcăminte de tradiție țărănească, cât și elemente care au fost preluate din costumul bureghez de la oraș și al naționalităților conlocuitoare. Înflorirea economică a meșteșugarilor, care erau organizați în orașe în bresle, a creat țărănimii posibilitatea de a purta veșminte mai bogate.

Costumul popular săsesc a fost bine croit, este bogat în broderii care sunt cusute manual, cu motive florale, cu o simbolistică aparte, în culorile roșu, albastru, galben, negru pe piele, postav, pânza de bumbac sau cânepă toarse și țesute în casă.<sup>2</sup>

Un loc deosebit în cadrul portului popular săsesc îl ocupă podoabele și bijuteriile. Una dintre cele mai interesante piese este cordonul cu reliefuri metalice (Spangengurtel). Piese realizate din aur cu metale prețioase erau destinate populației de la oraș, iar cele din alamă cu piatră de sticlă și rareori din argint cu pietre semiprețioase, erau întâlnite frecvent în zonele rurale.

În colecția Muzeului de Istorie din Sighișoara se găsesc câteva podoabe printre care și un cordon cu cataramă folosit ca podoabă în portul popular săsesc.

Descrierea piesei:

---

<sup>1</sup>Iuliu Bielz, *Portul popular al Sasilor din Transilvania*, <https://www.scribd.com/document/.../Portul-Popular-Al-Sasilor-Din-Transilvania>, accesat la data de 25.08.2018.

<sup>2</sup> Adolf Schullerus, *Scurt tratat de etnografie a sașilor din Transilvania*, Editura Meronia, București, 2003.

Brăul cu dimensiunea de 69 cm lungime și aprox.4,70-5,00 cm lățime, este confecționat dintr-un cordon din piele îmbrăcat în catifea vișinie și brocart argintiu. Cordonul este căptușit cu o panglică țesută în culorile bej și albastru.

Pe panglica de brocart sunt fixați nouă butoni situați la distanțe egale. Butonii sunt din alamă, realizați prin turnare și sunt formați din două plăcuțe, una plată și una cu boltă, cea de a doua fiind filigranată. Caboșoanele din vârfuri sunt rotunde, din sticlă de culoare alb-gălbui și verde.

Cingatoarea prezintă la capete două cataramae formate din două părți prinse cu o balama, lucrată manual, pentru o mai bună mobilitate la prindere a lor. Cataramele sunt din alamă decorată cu motive florale realizate prin tehnica filigranului, iar la capăt sunt lipite cârligul și veriga de prindere.

Diagnostic:

Piesa nu a fost restaurată niciodată.

Partea din material textil prezenta pete de murdărie, precum și pete de rugină de la metalul care era prins pe cordon.

Componentele din alamă prezenta producții de coroziune specifici cuprului și fierului din compoziție.

Pentru restaurarea acestei piese a fost necesară dezasamblarea ei în părți componente și curățarea acestora în funcție de material.

Cureaua suport din piele a fost curățată și hidratată cu emulsie pentru piele. Piesele din alamă au fost curățate în acid formic 10% diluat în apă distilată, combinat cu curățare mecanică, neutralizare repetată în băi de apă distilată, uscare și conservate cu lac Paraloid B72. Panglicile din material au fost spălate cu detergent lichid cu pH-neutru.

## ANEXA



Ansamblu piesă înainte de restaurare



Detaliu cataramă (1) înainte de restaurare



Detaliu cataramă (2) înainte de restaurare



Detaliu butoni înainte de restaurare



Detaliu cataramă și butoni înainte de restaurare



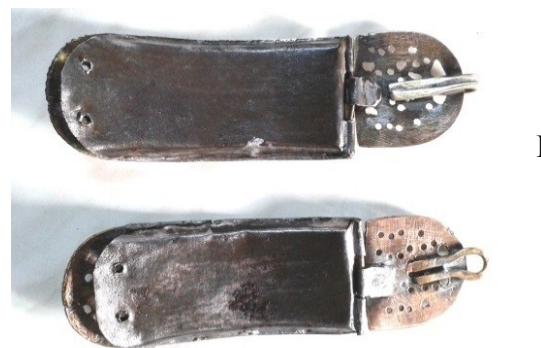
Detaliu pânză înainte de restaurare



Detaliu cataramă și pânză înainte de restaurare



Detaliu butoni după restaurare



Detaliu cataramă după restaurare



Detaliu cataramă după restaurare



Detaliu cataramă și butoni după restaurare



Detaliu buton dezmembrat după restaurare



Ansamblu piesă după restaurare

**THE RESTORATION OF A SAXON CORD USED AS AN  
ORNAMENT IN THE SAXON FOLK COSTUME  
(SUMMARY)**

In the first part of this article, the author described a short history of the Saxon folk costume, and the second part represents a description of the restoration of a Saxon cord.

The piece exists in the collection of the History Museum, Sighisoara.

**Cuvinte cheie:** Podoaba din alamă, costum popular sasesc, restaurare, conservare.

**Keywords:** The ornament of brass, popular Saxon costume, Transilvania, restoration, conservation.