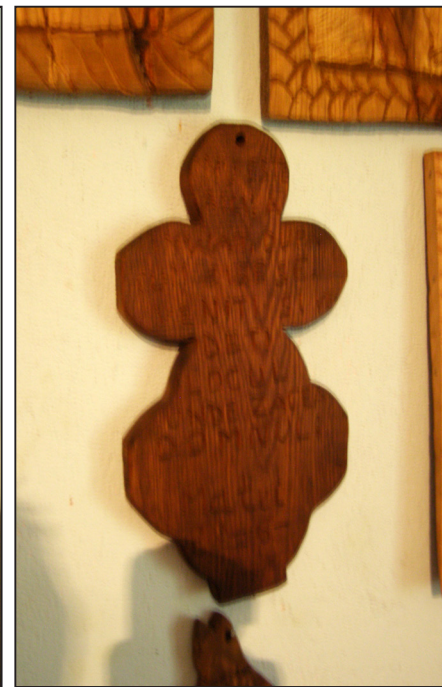
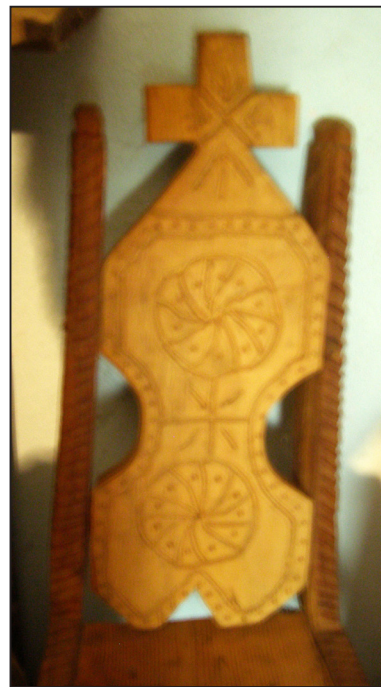


## Meșteri cruceri, între artă și amintire

În toposul popular, sfânta cruce marchează locuri deosebite cum ar fi cimitire, răscruci, hotarul satelor, uneori, case și fântâni, aflându-se acolo cu rol protector, izbăvitor de rele întâmplări și de toată lucrarea diavolului.

Din modul simplu al omului de a-și manifesta religiozitatea și de a pune semnul crucii, marcând unele spații în viața sa, actualii meșteri cruceri fac artă, ornamentând cu modele populare crucile, troițele sau răstignirile pe care le realizează.

În Maramureș, am mai descoperit încă și anul acesta astfel de meșteri care dau viață și frumusețe crucilor.







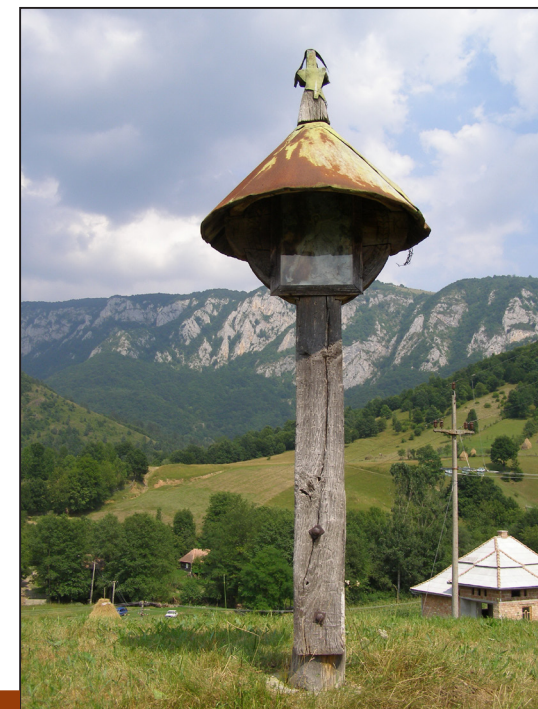








Pe de altă parte, la hotarele satelor, în speță, al satului Sălciua, din județul Alba, străjuiesc cruci care au fost puse ca să apere satul de ciură. La ele, se mai slujesc sfinte Masluri sau se mai face aghiazmă, dar, în rest, stau stinghere în locuri pustii, de o rară frumusețe. Și meșterii cruceri lipsesc. Și nu mai are cine să readucă la viață crucile, așa cum strămoșii au rânduit, ca să fie de pază satului.







Text și fotografii:  
**Dr. Iuliana Băncescu,**  
Cercetător științific II,  
Patrimoniu Imaterial și  
Cultură Tradițională - INP