

DOUĂ TEZAURE DE DENARI ROMANI REPUBLICANI ȘI IMPERALI DESCOPERITE LA RĂCĂTAU ȘI PINCEȘTI

VIOREL CĂPITANU și VASILE URSACHI

În Moldova, în ultimii ani, s-au făcut tot mai multe descoperiri monetare din vremea Republicii romane și a Imperiului. Aceasta se datorește pe de o parte intereselor cercetării sistematice efectuate de muzee, iar pe de altă parte interesului pe care-l manifestă cetățenii în salvarea acestor descoperiri¹.

I. În anul 1969 cu ocazia săpăturilor sistematice întreprinse în cetățuia dacică de la Răcătau² a fost descoperit în S I, la o adâncime de 0,55 m, primul tezaur monetar în nivel dacic, format din 71 de monede republicane romane și imperiale. Monedele au fost descoperite la un loc, aceasta demonstrează că au fost ascunse într-o pungă de pânză sau piele, material care cu timpul s-a descompus. Pe toată suprafața, monedele erau acoperite cu un strat de oxizi de culoare cenușie-roșcată, care a putut fi îndepărtat prin tratare. În urma efectuării buletinului de analiză s-a constatat că monedele au un procentaj de 900%₀₀ argint.

Tezaurul de la Răcătau — Cetățuia se înșiruie pe o perioadă de timp de aproximativ 144 de ani și începe cu Tampilus, anul 150 î.e.n. și se încheie cu Augustus, anul 8—6 î.e.n.

II. Cel de al doilea tezaur pe care-l prezentăm în articolul de față a fost descoperit tot în anul 1969 la Pincești³ și este format din 202 denari republicani romani și imperiali.

Punctul se numește „Dealul Odăilor” și se află la cca. 2 km de așezarea dacică de la Răcătau, în partea de est față de cetățuia dacică și vest față de satul Pincești.

Din acest loc prin anul 1955 locuitorul Arbureanu Nani a descoperit la suprafața solului vreo 15 monede din care 3 au fost predate nouă cu ocazia șantierului de la Răcătau, iar celelalte au fost pierdute.

* Exprimăm și pe această cale mulțumiri sincere colegei Mariana Chițescu care ne-a dat tot concursul pentru punerea în circuit a acestor descoperiri.

1. Bucur Mitrea, *Descoperiri recente de monede antice pe teritoriul Republicii Populare Române*, în SCIV, 1, 1960, p. 191, în SCIV, 1, 1968, p. 175, în SCIV, 2, 1970, p. 339.

2. Bucur Mitrea, *Descoperiri recente și mai vechi de monede antice și bizantine în Republica Socialistă România*, în SCIV, 2, 1970, p. 339.

3. Idem, op. cit., p. 175.

Deoarece terenul unde s-au descoperit monedele este plat, am procedat la efectuarea unei săpături sistematice pe o suprafață de 100 de metri pătrați, reușind prin trecerea pământului rezultat din săpătură la ciur, să mai recuperăm încă 199 monede de argint. Procentajul la acest tezaur este la fel cu cel de la Răcățau, 900‰ argint.

Tezaurul de la Pincești se eșalonează în timp pe o distanță de 117 ani și începe cu M. Atilius Saranus, anii 172—151 î.e.n. și se încheie cu o monedă de la împăratul Tiberius, anii 14—15.

Monedele din cele două tezaure sînt conservate în general bine și foarte bine, excepție făcînd doar cîteva.

În cele ce urmează vom prezenta cronologic cele două tezaure descoperite în anul 1969 cu trimiteri la cataloagele de specialitate, urmînd ca ulterior să alcătuim un studiu detaliat odată cu prezentarea și celui de-al treilea tezaur descoperit tot la Răcățau, alături de alte descoperiri monetare în situ făcute în timpul cercetărilor arheologice în perioada 1968—1970, evident fără a neglija materialul arheologic descoperit în companiile amintite.

CATALOGUL TEZAUROLUI MONETAR DE LA RĂCĂȚAU-CETAȚUIE

- 1 (TAMPILUS ?)
Denar. AR. D : 21 mm. G : 3,00 g. C : bună. Sydenham, Roma 334, anul 155—150 î.e.n. Grueber, Roma, 557.
- 2 C. (PORCIUS) CATO
Denar. AR. D : 18 mm. G : 3,60 g. C : bună. Sydenham, Italia, 417, anul 137—134 î.e.n. Grueber, Italia, 249, 461.
- 3 C. VALERIUS FLACCUS C. f.
Denar. AR. D : 20 mm. G : 3,40 g. C : bună. Sydenham, Roma, 440, anul 133—126 î.e.n. Grueber, Roma, 879.
- 4 CN. LUCRETIUS TRIO
Denar. AR. D : 18 mm. G : 3,60 g. C : bună. Sydenham, Roma, 450, anul 133—126 î.e.n. Grueber, Roma, 929.
- 5 L. OPEIMIUS
Denar. AR. D : 17 mm. G : 3,60 g. C : f. bună. Sydenham, Roma, 437, anul 125—120. Grueber, Roma, 1133.
- 6 CN. DOMITIUS (AHENOBARBUS)
Denar. AR. D : 18 mm. G : 3,50 g. C : bună. Sydenham, Roma, 514, a 119—110. Grueber, Roma, 1025, anul 124—103.
- 7 M. FOURIUS PHILIUS
Denar. AR. D : 18 mm. G : 3,50 g. C : bună. Sydenham, Italia, 529, anul 110—108. Grueber, Italia, 555, p. 283.
- 8 CN. DOMITIUS (AHENOBARBUS)
Denar. AR. D : 19 mm. G : 3,20 g. C : . Sydenham, Italia de nord sau Galia Cisalpină, 535, anul 108—107. Grueber, Italia, 490.
- 9 M. CALIDIUS Q. (CAECILIUS) METELIUS, Cn. FOULVIUS
Denar. AR. D : 19 mm. G : 3,60 g. C : . Sydenham, nordul Italiei sau Galia Cisalpină, 539, anul 106. Grueber, Italia, p. 255, 474.
- 10 APPIUS CLAUDIUS, T. MALLIUS
Denar. AR. D : 20 mm. G : 3,60 g. Sydenham, Roma, 570, anul 106. Grueber, Roma, 1290.
- 11 C. VIBIUS C. F. PANSA
Denar. AR. D : 19 mm. G : 3,40 g. Sydenham, Italia, 683, anul 89—88 î.e.n. Grueber, Roma, 2238, anul 87 î.e.n.
- 12 C. VIBIUS C. f. PANSA
Denar. AR. D : 17 mm. G : 3,60 g. Sydenham, Italia, 684, anul 89—88 î.e.n. Grueber, Roma, 2244—79.

13. C. VIBIUS C. f. PANSA
Denar. AR. D : 17 mm. G : 3,40 g Sydenham, Italia, 684, anul 89—88 î.e.n.
Grueber, Roma, 2244—79.
14. C. VIBIUS C. f. PANSA
Denar. AR. D : 20 mm. G : 3,10 g. C : Sydenham, Italia, 685, anul
89—88 î.e.n. Grueber, Roma, 2299—303.
15. C. VIBIUS C. f. PANSA
Denar. AR. D : 21 mm. G : 3,20 g. Sydenham, Italia, 685, anul 89—88 î.e.n.
Grueber, Roma, 2299—303.
16. Q. TITIUS
Denar. AR. G : 3,60 g. D : 17 mm. Sydenham, Roma, 692, anul 88. Grueber,
Roma, 2225.
17. L. TITURIUS L. f. SABINUS
Denar. AR. D : 19 mm. G : 3,40 g. Sydenham, Roma, 700, anul 88 î.e.n.
Grueber, Roma, 2330—43.
18. Cn. (CORNELIUS) LNETULUS (MARCELLINUS)
Denar. AR. D : 17 mm. G : 3,10. Sydenham, Roma, 702, anul 87 î.e.n. Grueber,
Roma, 2440, anul 86 î.e.n.
19. C. MARCIUS CENSORINUS
Denar. AR. D : 20 mm. G : 3,60 g. Sydenham, Italia, 713, anul 86 î.e.n.
Grueber, Roma, 2379—85.
20. Mn. FRONTEIUS C. f.
Denar. AR. D : 20 mm. G : 3,50 g. Sydenham, Italia, 724, anul 84 î.e.n.
Grueber, Roma, 2476.
21. C. LICINIUS L. f. MACER
Denar. AR. D : 20 mm. G : 3,60 g. Sydenham, Italia, 732, anul 83 î.e.n.
Grueber, Roma, 2467.
22. C. ANNIUS (LUSCUS), L. FABIUS L. f. HISPANIENSIS
Denar. AR. D : 20 mm. G : 3,40 g. Sydenham, Spania, 748 a, anul 81—80
î.e.n. Grueber, Spania 1 și urm.
23. CNAEUS (CORNELIUS) LENTULUS (MARCELLINUS)
Denar. AR. D : 20 mm. G : 3,60 g. C : bună. Sydenham, Spania, 752 a
anul 76—74 î.e.n. Grueber, Spania, 57.
24. L. (CORNELIUS) SULLA, L. MANLIUS
Denar. AR. D : 20 mm. G : 3,50 g. Sydenham, Est 757, anul 82—81 î.e.n.
Grueber, Est 8.
25. C. POBLICIUS Q. f.
Denar. AR. D : 16 mm. G : 3,60 g. Sydenham, Italia, 768, anul 78—77 î.e.n.
Grueber, Roma, 1896, anul 81 î.e.n.
26. L. PAPIUS
Denar. AR. D : 19 mm. G : 3,60 g. C : bună. Sydenham, Italia, 773, anul
78—77 î.e.n. Grueber, Roma, 2977 f.
27. L. RUTILIUS FLACCUS
Denar. AR. D : 18 mm. G : 3,60 g. C : bună. Sydenham, Roma, 780, anul 75
î.e.n. Grueber, Roma, 3242.
28. L. LUCRETIUS TRIO
Denar. AR. D : 19 mm. G : 3,60 g. C : bună. Sydenham, Roma, 783, anul 74
î.e.n. Grueber, Roma, 3245
29. L. LUCRETIUS TRIO
Denar. AR. D : 19 mm. G : 3,20 g. C : bună. Sydenham, Roma, 784, anul 74
î.e.n. Grueber, Roma, 3247 f.
30. C. POSTUMIUS
Denar. AR. D : 18 mm. G : 3,60 g. C : bună. Sydenham, Roma, 785, anul
74—73 î.e.n. Grueber, Roma, 3238.
31. Q. POMPONIUS MUSA
Denar. AR. D : 19 mm. G : 3,60 g. C : bună. Sydenham, Roma, 810, anul
68—66 î.e.n. Grueber, Roma, 3602.
32. C. SERVEILIUS C. f.
Denar. AR. D : 18 mm. G : 3,50 g. C : bună. Sydenham, Roma, 890, anul
63—62 î.e.n. Grueber, Roma, 3816.

33. P. FONTEIUS P. f. CAPITO
Denar. AR. D : 19 mm. G : 3,50 g. C : bună. Sydenham, Roma, 900, anul 61 î.e.n. Grueber, Roma, 3851, anul 60 î.e.n.
34. L. FURIUS BROCCUS
Denar. AR. D : 20 mm. G : 3,60 g. C : bună. Sydenham, Roma, 902, anul 61 î.e.n. Grueber, Roma, 3896.
35. Q. POMPEIUS RUFUS
Denar. AR. D : 18 mm. G : 3,80 g. C : bună. Sydenham, Roma, 909, anul 59 î.e.n. Grueber, Roma, 3885.
36. M. (AEMILIUS) SCAURUS. P. (PLAUTIUS) HYPSSAEUS
Denar. AR. D : 17 mm. G : 3,80 g. C : bună. Sydenham, Roma, 912, anul 58 î.e.n. Grueber, Roma, 3876 f.
37. L. ROSCIUS FABATUS
Denar. AR. D : 17 mm. G : 3,80 g. C : bună. Sydenham, Italia, 915, anul 58 î.e.n. Grueber, Roma, 3394 f.
38. (MARCUS) PHILIPPUS
Denar. AR. D : 19 mm. G : 3,70 g. C : f. bună. Sydenham, Roma, 919, anul 56 î.e.n. Grueber, Roma, 3890. (Batere dublă avers și revers).
39. PAULLUS (AEMILIUS) LEPIDUS
Denar. AR. D : 19 mm. G : 3,60 g. C : f. bună. Sydenham, Roma, 926, anul 55 î.e.n. Grueber, Roma, 3373.
40. PAULLUS (AEMILIUS) LEPIDUS
Denar. AR. G : 3,60 g. D : 19 mm. C : f. bună. Sydenham, Roma, 926, anul 55 î.e.n. Grueber, Roma, 3373.
41. (LUCIUS SCRIBONIUS) LIBO
Denar. AR. D : 20 mm. G : 3,60 g. Sydenham, Roma, 928, anul 55 î.e.n. Grueber, Roma, 3377 f.
42. Cn. NERIUS, L. (CORNELIUS) LENTULUS, C. (CLAUDIUS) MARCELLUS
Denar. AR. D : 18 mm. G : 3,60 g. C : bună. Sydenham, Roma, 937, anul 49 î.e.n. Grueber, Roma, 3950.
43. C. VIBIUS PANSIA
Denar. AR. D : 19 mm. G : 3,60 g. C : bună. Sydenham, Roma, 946, anul 48 î.e.n. Grueber, Roma, 3976, anul 49 î.e.n.
44. C. VIBIUS PANSIA
Denar. AR. G : 3,10 g. D : 18 mm. C : bună. Sydenham, Roma, 947, anul 48 î.e.n. Grueber, Roma, 3978.
45. L. HOSTILIUS SASERNA
Denar. AR. D : 19 mm. G : 3,60 g. C : bună. Sydenham, Roma, 953, anul 48 î.e.n. Grueber, Roma, 3996.
46. L. PLAUTIUS PLANCUS
Denar. AR. G : 3,30 g. D : 19 mm. C : bună. Sydenham, Roma, 959, anul 47 î.e.n. Grueber, Roma, 4004.
47. MANIUS CORDIUS RUFUS
Denar. AR. D : 20 mm. G : 3,40 g. C : bună. Sydenham, Roma, 976, anul 46 î.e.n. Grueber, Roma, 4037.
48. MANIUS CORDIUS RUFUS
Denar. AR. D : 20 mm. G : 3,40 g. C : bună. Sydenham, Roma, 976, anul 46 î.e.n. Grueber, Roma, 4037.
49. MANIUS CORDIUS RUFUS
Denar. AR. D : 17 mm. G : 3,70 g. C : bună. Sydenham, Roma, 976, anul 46 î.e.n. Grueber, Roma, 4037.
50. C. CONSIDIUS PAETUS
Denar. AR. D : 20 mm. G : 3,40 g. C : bună. Sydenham, Roma, 992, anul 45 î.e.n. Grueber, Roma, 4087.
51. C. JULIUS CAESAR
Denar. AR. D : 20 mm. G : 3,30 g. C : bună. Sydenham, Roma, 1009, anul 50 î.e.n. Grueber, Roma, 3955.
52. C. JULIUS CAESAR
Denar. AR. D : 18 mm. G : 3,70 g. C : bună. Sydenham, Africa, 1023, anul 46 î.e.n. Grueber, Africa, 21.

53. M. POBLICIUS, Cn. (POMPEIUS) MAGNUS
Denar. AR. D : 19 mm. G : 3,60 g. C : bună. Sydenham, Spania, 1035, anul 46—45 î.e.n. Grueber, p. 364, 72.
54. L. AEMILIUS BUCA
Denar. AR. D : 19 mm. G : 3,40 g. C : bună. Sydenham, Roma, 1061, anul 44, Grueber, Roma, 4152.
55. L. MUSSIDIUS LONGUS
Denar. AR. D : 18 mm. G : 3,70 g. C : bună. Sydenham, Roma, 1093, anul 42 î.e.n. Grueber, Roma, 4242.
56. L. MUSSIDIUS LONGUS
Denar. AR. D : 18 mm. G : 3,60 g. C : bună. Sydenham, Roma, 1093, anul 42 î.e.n. Grueber, Roma, 4242.
57. P. CLODIUS
Denar. AR. D : 20 mm. G : 3,50 g. C : bună. Sydenham, Roma, 1117, anul 41 î.e.n. Grueber, Roma, 4284.
58. P. CLODIUS
Denar. AR. D : 18 mm. G : 3,20 g. C : bună. Sydenham, Roma, 1117, anul 41 î.e.n. Grueber, Roma, 4284.
59. C. CLODIUS C. f. VESTALIS
Denar. AR. D : 20 mm. G : 3,60 g. C : f. bună. Sydenham, Roma, 1135, anul 39 î.e.n. Grueber, Roma, 4196.
60. (P. CORNELIUS LENTULUS) MARCELLINUS
Denar. AR. D : 18 mm. G : 3,60 g. C : f. bună. Sydenham, Roma, 1147, anul 38 î.e.n. Grueber, Roma, 4206.
61. M. ANTONIUS, M. (COCCEIUS) NERVA, L. ANTONIUS
Denar. AR. D : 19 mm. G : 3,30 g. C : bună. Sydenham, Asia Mică-Ephesus (?) 1185 anul 41. Grueber, Est 107, a. 41.
62. M. ANTONIUS
Denar. AR. D : 20 mm. G : 3,30 g. C : bună. Sydenham, Asia Mică 1210 a. anul 32—31 î.e.n. Grueber, Est 179, a. 32—31.
63. C. CASSIUS (LONGINUS), (P. CORNELIUS) LENTULUS SPINther
Denar. AR. D : 21 mm. G : 3,80 g. C : bună. Sydenham, Asia Mică, 1305, anul 42 î.e.n. Grueber, Italia, p. 481, 73.
64. AUGUSTUS : L. VINICIUS
Denar. AR. D : 18 mm. G : 3,50 g. C : bună. RIC, Roma, 147, anul 16 î.e.n.
65. AUGUSTUS : L. VINICIUS
Denar. AR. D : 18 mm. G : 3,50 g. C : bună. RIC, Roma, 149, anul 16 î.e.n.
66. AUGUSTUS
Denar. AR. D : 20 mm. G : 3,60 g. RIC, Lugdunum, 328, anul 14—12 î.e.n.
67. AUGUSTUS
Denar. AR. D : 19 mm. G : 3,60 g. C : bună. RIC, Lugdunum, 348, anul 8—6 î.e.n.
68. NUMIDIA — JUBA I.
Denar. AR. D : 17 mm. G : 3,70 g. C : f. bună. Head, p. 885, a. 60—40 î.e.n.

IMITAȚII

69. AV. C. f. C. HOSIDIUS C. f. GETA
Denar. AR. D : 20 mm. G : 3,70 g. C : f. bună. Grueber, Roma, 3388, anul 71 î.e.n. R.V.C.f. P. CREPUSIUS, Grueber, Roma, 2664, anul 83 î.e.n.
70. C. JULIUS CAESAR
Denar. AR. D : 18 mm. G : 3,60 g. C : f. bună. Grueber, Roma, 3955, anul 49 î.e.n.
71. OCTAVIAN
Denar. AR. D : 19 mm. G : 3,80 g. C : f. bună. Grueber, Roma, 4360, anul 29—27 î.e.n.

CATALOGUL TEZAURULUI MONETAR DE LA PÎNCEȘTI

1. Fără nume de magistrat
Denar. AR. D : 18 mm. G : 2,90 g. C : mediocră. Sydenham, Italia, 291, anul 165—155 î.e.n. Grueber, Italia, 117.
2. (L. SAUFEIUS)
Denar. AR. D : 17 mm. G : 3,50 g. C : bună. Sydenham, Roma, 384, anul 145—138 î.e.n. Grueber, Roma, 834.
3. (NATTA)
Denar. AR. D : 18 mm. G : 3,10 g. C : bună. Sydenham, Roma, 390, anul 145—138 î.e.n. Grueber, Roma, 844.
4. (FLAVUS)
Denar. AR. D : 17 mm. G : 3,10 g. C : bună. Sydenham, Roma, 391, anul 145—138 î.e.n. Grueber, Roma, 848.
5. M. ATILIUS SARANUS
Denar. AR. D : 19 mm. G : 3,20 g. C : bună. Sydenham, Roma, 398, a. 145—138 î.e.n. Grueber, Roma, 679, anul 172—151 î.e.n.
6. M. ATILIUS SARANUS
Denar. AR. D : 19 mm. G : 3,60 g. C : bună. Sydenham, Roma, 398, anul 145—138 î.e.n. Grueber, Roma, 679.
7. L. SEMPRONIUS PITIO
Denar. AR. D : 20 mm. G : 3,40 g. C : bună. Sydenham, Roma, 402, anul 155—120 î.e.n. Grueber, Roma, 711.
8. M. JUNIUS (SILANUS)
Denar. AR. D : 17 mm. G : 3,20 g. C : bună. Sydenham, Roma, 408, anul 137—134. Grueber, Roma, 867.
9. AURELIUS RUFUS
Denar. AR. D : 20 mm. G : 3,60 g. C : bună. Sydenham, Roma, 409, anul 137—134 î.e.n. Grueber, Italia, 446.
10. M. (PAPIRIUS) CARBO
Denar. AR. D : 18 mm. G : 3,80 g. C : bună. Sydenham, Italia, 423, anul 137—134 î.e.n. Grueber, Italia, 472.
11. C. RENIUS
Denar. AR. D : 18 mm. G : 3,10 g. C : bună. Sydenham, Roma, 432, anul 135—126 î.e.n. Grueber, Roma, 885.
12. Cn. LUCRETIUS TRIO
Denar. AR. D : 17,3—18,5 mm. G : 3,60 g. C : bună. Sydenham, Roma, 450, anul 133—126 î.e.n. Grueber, Roma, 929.
13. Q. (MARCUS) PILEPUS
Denar. AR. D : 19 mm. G : 3,10 g. C : bună. Sydenham, Roma, 477, anul 125—120 î.e.n. Grueber, Roma, 1143.
14. M. VARGUNTEIUS
Denar. AR. D : 20 mm. G : 3,50 g. C : bună. Sydenham, Roma, 507, anul 119—110. Grueber, Roma, 1068.
15. M. VARGUNTEIUS
Denar. AR. D : 20 mm. G : 3,50 g. C : bună. Sydenham, Roma, 507, anul 119—110. Grueber, Roma, 1068.
16. M. PORCIUS LAECA
Denar. AR. D : 19 mm. G : 3,40 g. C : bună. Sydenham, Roma, 513, anul 119—110. Grueber, Roma, 1023, 1024.
17. L. POMPONIUS
Denar. AR. D : 20 mm. G : 3,60 g. C : bună. Sydenham, Narbo, 522, anul 112—109 î.e.n. Grueber, Roma, 1191.
18. M. AURELIUS SCAURUS
Denar. AR. D : 20 mm. G : 3,80 g. C : bună. Sydenham, Narbo, 523, anul 112—109 î.e.n. Grueber, Roma, 1185.
19. M. AURELIUS SCAURUS
Denar. AR. D : 19 mm. G : 3,30 g. C : bună. Sydenham, Narbo, 523, anul 112—109 î.e.n. Grueber, Roma, 1185.
20. M. FOURIUS PHILUS
Denar. AR. D : 20 mm. G : 3,40 g. C : mediocră. Sydenham, Italia, 529, anul 110—108 î.e.n. Grueber, Italia, 555.

21. Fără nume de magistrat
Denar. AR. D : 20 mm. G2: 3,40 g. C : f. bună. Sydenham, Italia, 530, anul 110—108 î.e.n. Grueber, Italia, 562.
22. M. TULLIUS
Denar. AR. D : 19,2—19,9 mm. G : 3,60 g. C : bună. Sydenham, nordul Italiei sau Gallia Cisalpină, 531, anul 109 î.e.n. Grueber, Italia, 502.
23. Q. FABIUS LABEO
Denar. AR. D : 18 mm. G : 3,60 g. C : bună. Sydenham, nordul Italiei sau Gallia Cisalpină, 532, anul 109 î.e.n. Grueber, Italia, 494.
24. Cn. DOMITIUS (AHENOBARBUS)
Denar. AR. D : 21 mm. G : 3,60 g. C : bună. Sydenham, nordul Italiei sau Gallia Cisalpină, 535, anul 108—107 î.e.n. Grueber, Italia, 490.
25. Cn. DOMITIUS (AHENOBARBUS)
Denar. AR. D : 21 mm. G : 3,40 g. C : bună. Sydenham, nordul Italiei sau Gallia Cisalpină, 535, anul 108—107 î.e.n. Grueber, Italia, 490.
26. Q. CURTIUS, M. (JUNIUS) SILANUS
Denar. AR. D : 20 mm. G : 3,60 g. C : f. bună. Sydenham, nordul Italiei sau Gallia Cisalpină, 537, anul 108—107 î.e.n. Grueber, Italia, 483.
27. Q. CURTIUS, M. (JUNIUS) SILANUS
Denar. AR. D : 20 mm. G : 3,50 g. C : bună. Sydenham, nordul Italiei sau Gallia Cisalpină, 537, anul 108—107, Grueber, Italia, 483.
28. Q. CURTIUS, M. (JUNIUS) SILANUS
Denar. AR. D : 19 mm. G : 3,40 g. C : bună. Sydenham, nordul Italiei sau Gallia Cisalpină, 537, anul 108—107. Grueber, Italia, 483.
29. M. CALIDIUS, Q. CAECILIUS METELIUS, Cn. FOULVIUS
Denar. AR. D : 18 mm. G : 3,80 g. C : bună. Sydenham, nordul Italiei sau Gallia Cisalpină, 539, anul 106 î.e.n. Grueber, Italia, 474.
30. L. FLAMINUS CILO
Denar. AR. D : 18 mm. G : 3,60 g. C : bună. Sydenham, nordul Italiei sau Gallia Cisalpină, 540, anul 106—105 î.e.n. Grueber, Italia, 537.
31. L. FLAMINUS CILO
Denar. AR. D : 19 mm. G : 3,60 g. C : bună. Sydenham, nordul Italiei sau Gallia Cisalpină, 540 anul 106—105 î.e.n. Grueber, Italia, 537.
32. L. FLAMINUS CILO
Denar. AR. D : 18 mm. G : 3,30 g. C : bună. Sydenham, nordul Italiei sau Gallia Cisalpină, 540 anul 106—105 î.e.n. Grueber, Italia, 537.
33. M. SERGIUS SILUS
Denar. AR. D : 17 mm. 3,60 g. C : bună. Sydenham, Italia, 544, anul 109 î.e.n. Grueber, Italia, 512.
34. Mr. AQUILLIUS
Denar. AR. D : 19 mm. G : 3,60 g. C : bună. Sydenham, sudul Italiei, Rhegium, 557, anul 109 î.e.n. Grueber, Italia, 645.
35. L. MEMMIUS
Denar. AR. D : 19 mm. G : 3,60 g. C : bună. Sydenham, sudul Italiei (Rhegium) 558, a. 109 î.e.n. Grueber, Italia, 643, anul 90 î.e.n.
36. Q. LUTATIUS CERCO
Denar. AR. D : 19 mm. G : 3,50 g. C : bună. Sydenham, sudul Italiei, 559, anul 106 î.e.n. Grueber, Italia, 636.
37. M. HERENNIUS
Denar. AR. D : 18 mm. G : 3,70 g. C : bună. Sydenham, sudul Italiei, 567, anul 101 î.e.n. Grueber, Roma, 1231 și urm.
38. C. (CLAUDIUS) PULCHER
Denar. AR. D : 20 mm. G : 3,70 g. C : f. bună. Sydenham, Roma, 569, anul 106 î.e.n. Grueber, Roma, 1288.
39. C. (CLAUDIUS) PULCHER
Denar. AR. D : 18 mm. G : 3,60 g. C : f. bună. Sydenham, Roma, 569, anul 106 î.e.n. Grueber, Roma, 1288.
40. C. CLAUDIUS PULCHER
Denar. AR. D : 18 mm. G : 3,40 g. C : f. bună. Sydenham, Roma, 569, anul 106 î.e.n. Grueber, Roma, 1288.

41. APPIUS CLAUDIUS T. MALIUS
Denar. AR. D : 17 mm. G : 3,60 g. C : bună. Sydenham, Roma, 570, anul 106 f.e.n. Grueber, Roma, 1290.
42. L. (CORNELIUS) SCIPIO ASIAGENUS
Denar. AR. D : 22 mm. G : 3,10 g. C : bună. Sydenham, Roma, 576, anul 101 f.e.n. Grueber, Roma, 1360 și urm.
43. L. (CORNELIUS) SCIPIO ASIAGENUS
Denar. AR. D : 19 mm. G : 3,60 g. C : bună. Sydenham, Roma, 576 b, anul 106 f.e.n. Grueber, Roma, 1381 și urm.
44. L. (APPULEIUS) SATURNINUS
Denar. AR. D : 20 mm. G : 3,40 g. C : bună. Sydenham, Roma, 578, anul 100—97 f.e.n. Grueber, Roma, 1493 și urm.
45. L. (APPULEIUS) SATURNINUS
Denar. AR. D : 20 mm. G : 3,60 g. C : bună. Sydenham, Roma, 578, anul 100—97 f.e.n. Grueber, Roma, 1493 și urm.
46. C. COILIUS CALDUS
Denar. AR. D : 17,1—17,9 mm. G : 3,70 g. C : bună. Sydenham, Roma, 582 a, anul 100—97 f.e.n. Grueber, Roma, 1463 și urm.
47. C. FUNDANIUS
Denar. AR. D : 19 mm. G : 3,60 g. C : bună. Sydenham, Roma, 583, anul 100—97 f.e.n. Grueber, Roma, 1681 și urm.
48. L. JULIUS
Denar. AR. D : 19 mm. G : 3,50 g. C : bună. Sydenham, Roma, 585, anul 100—97 f.e.n. Grueber, Roma, 1676.
49. C. FABIUS
Denar. AR. D : 21 mm. G : 3,50 g. C : bună. Sydenham, Roma, 590, anul 96—95 f.e.n. Grueber, Roma, 1591 și urm.
50. C. FABIUS
Denar. AR. D : 21 mm. G : 2,50 g. C : mediocră. Sydenham, Roma, 590, anul 96—95 f.e.n. Grueber, Roma, 1591 și urm.
51. Q. (MINUCIUS) THERMUS
Denar. AR. D : 19 mm. G : 3,40 g. C : bună. Sydenham, Roma, 592, anul 96—95 f.e.n. Grueber, Italia, 653.
52. L. JULIUS L. f. CAESAR
Denar. AR. D : 16 mm. G : 3,60 g. C : f. bună. Sydenham, Roma, 593, anul 94 f.e.n. Grueber, Roma, 1405 și urm.
53. C. ALLIUS BALA
Denar. AR. D : 18 mm. G : 3,60 g. C : bună. Sydenham, Roma, 595, anul 93 f.e.n. Grueber, Roma, 1742.
54. M. (PORCIUS) CATO
Denar. AR. D : 20 mm. G : 3,70 g. C : bună. Sydenham, Roma, 596, anul 93—91 f.e.n. Grueber, Italia, 657.
55. L. THORIUS BALBUS
Denar. AR. D : 19 mm. G : 3,40 g. C : bună. Sydenham, (nordul Italiei ?), 598 anul 100—95 f.e.n. Grueber, Roma, 1615 și urm.
56. M. LUCILIUS RUFUS
Denar. AR. D : 20 mm. G : 3,60 g. C : bună. Sydenham, (nordul Italiei ?), 599, anul 100—95 f.e.n. Grueber, Roma, 1613.
57. M. LUCILIUS RUFUS
Denar. AR. D : 19 mm. G : 3,30 g. C : bună. Sydenham, (nordul Italiei ?), 599, anul 100—95 f.e.n. Grueber, Roma, 1613.
58. M. LUCILIUS RUFUS
Denar. AR. D : 20 mm. G : 3,10 g. C : bună. Sydenham, (nordul Italiei ?), 599, anul 100—95 f.e.n. Grueber, Roma, 1613.
59. M. LUCILIUS RUFUS
Denar. AR. D : 20 mm. G : 3,10 g. C : bună. Sydenham, (nordul Italiei ?), 599, anul 100—95 f.e.n. Grueber, Roma, 1613.
60. M. LUCILIUS RUFUS
Denar. AR. D : 20 mm. G : 3,10 g. C : bună. Sydenham, (nordul Italiei ?), 599, anul 100—95 f.e.n. Grueber, Roma, 1613.

61. L. SENTIUS
Denar. AR. D : 21 mm. G : 3,50 g. C : bună. Sydenham, (nordul Italiei ?), 600, anul 100—95 f.e.n. Grueber, Roma, 1651 și urm.
62. L. SENTIUS
Denar. AR. D : 20 mm. G : 3,10 g. C : bună Sydenham, (nordul Italiei ?), 600, anul 110—95 f.e.n. Grueber, Roma, 1651 și urm.
63. L. SENTIUS
Denar. AR. D : 20 mm. G : 2,10 g. C : bună. Sydenham, (nordul Italiei ?), 600, anul 100—95 f.e.n. Grueber, Roma, 1651 și urm.
64. P. SERVILIUS RULLUS
Denar. AR. D : 20 mm. G : 3,50 g. C : bună. Sydenham, (nordul Italiei ?), 601, anul 100—95 f.e.n. Grueber, Roma, 1672.
65. M. SERVEILIUS, C. f.
Denar. AR. D : 21 mm. G : 3,50 g. C : bună. Sydenham, (nordul Italiei ?), 602, anul 100—95 f.e.n. Grueber, Roma, 1660 și urm.
66. M. SERVEILIUS C. f.
Denar. AR. D : 20 mm. G : 3,60 g. C : bună. Sydenham, (nordul Italiei ?), 602, anul 100—95 f.e.n. Grueber, Roma, 1660 și urm.
67. A. (POSTUMIUS) ALBINUS
Denar. AR. D : 18 mm. G : 3,50 g. C : bună. Sydenham, Italia 613, a 92—91 f.e.n. Grueber, Italia, 713, a. 89 f.e.n.
68. C. (POBLICIUS) MALLEOLUS
Denar. AR. D : 18 mm. G : 3,60 g. C : bună. Sydenham, Italia, 615 a. 92—91 f.e.n. Grueber, Italia, 697, anul 89 f.e.n.
69. D. JUNIUS SILANUS
Denar. AR. D : 18 mm. G : 3,50 g. C : f. bună. Sydenham, Roma, 646, anul 90—89 f.e.n. Grueber, Roma, 1772 și urm.
70. D. JUNIUS SILANUS
Denar. AR. D : 18 mm. G : 3,60 g. C : bună. Sydenham, Roma, 646, anul 90—89 f.e.n. Grueber, Roma, 1772 și urm.
71. D. JUNIUS SILANUS
Denar. AR. D : 18 mm. G : 3,20 g. C : bună. Sydenham, Roma, 646, anul 90—89 f.e.n. Grueber, Roma, 1772 și urm.
72. D. JUNIUS SILANUS
Denar. AR. D : 18 mm. G : 3,40 g. C : bună. Sydenham, Roma, 646, anul 90—89 f.e.n. Grueber, Roma, 1772 și urm.
73. D. JUNIUS SILANUS
Denar. AR. D : 18 mm. G : 3,20 g. C : bună. Sydenham, Roma, 645, anul 90—89 f.e.n. Grueber, Roma, 1772 și urm.
74. L. (CALPURNIUS) PISO L. f. FRUGI
Denar. AR. D : 20 mm. G : 3,40 g. C : bună. Sydenham, Italia, 651, tip general, anul 90—89 f.e.n. Grueber, Roma, 1859 ? pl. 20.
75. C. VIBIUS C. f. PANSA
Denar. AR. D : 20 mm. G : 3,50 g. C : bună. Sydenham, Italia, 684, anul 89—88 f.e.n. Grueber, Roma, 2244—79.
76. C. VIBIUS C. f. PANSA
Denar. AR. D : 19 mm. G : 3,40 g. C : bună. Sydenham, Italia, 684, anul 89—88 f.e.n. Grueber, Roma, 2244—79.
77. C. VIBIUS C. f. PANSA
Denar. AR. D : 19 mm. G : 3,40 g. C : bună. Sydenham, Italia, 684, anul 89—88 f.e.n. Grueber, Roma, 2244—79.
78. L. TITURIUS L. f. SABINUS
Denar. AR. D : 21 mm. G : 3,30 g. C : bună. Sydenham, Roma, 698 a, anul 88 f.e.n. Grueber, Roma, 2325.
79. TITURIUS L. f. SABINUS
Denar. AR. D : 17,7—18 mm. G : 3,90 g. C : bună. Sydenham, Roma, 700 b, anul 88 f.e.n. Grueber, Roma, 2439 tip general.
80. CN. (CORNELIUS) LENTULUS (MARCELLINUS)
Denar. AR. D : 20 mm. G : 3,60 g. C : bună. Sydenham, Roma, 702, anul 87 f.e.n. Grueber, Roma, 2440.

81. CN. (CORNELIUS) LENTULUS (MARCELLINUS)
Denar. AR. D : 20 mm. G : 2,60 g. C : bună. Sydenham, Roma, 702, anul 87 f.e.n. Grueber, Roma, 2440.
82. CN. (CORNELIUS) LENTULUS (MARCELLINUS)
Denar. AR. D : 17 mm. G : 3,40 g. C : bună. Sydenham, Roma, 702, anul 87 f.e.n. Grueber, Roma, 2440.
83. L. RUBRIUS DOSSENUS
Denar. AR. D : 19 mm. G : 3,60 g. C : bună. Sydenham, Roma, 705, anul 87—86 f.e.n. Grueber, Roma, 2448.
84. L. RUBRIUS DOSSENUS
Denar. AR. D : 19 mm. G : 3,10 g. C : bună. Sydenham, Roma, 705, anul 87—86 f.e.n. Grueber, Roma, 2448.
85. L. RUBRIUS DOSSENUS
Denar. AR. D : 18 mm. G : 3,30 g. C : bună. Sydenham, Roma, 706, anul 87—86 f.e.n. Grueber, Roma, 2452.
86. L. RUBRIUS DOSSENUS
Denar. AR. D : 19 mm. G : 3,30 g. C : bună. Sydenham, Roma, 706, anul 87—86 f.e.n. Grueber, Roma, 2452.
87. L. RUBRIUS DOSSENUS
Denar. AR. D : 20 mm. G : 3,80 g. C : bună. Sydenham, Roma, 707, anul 87—86 f.e.n. Grueber, Roma, 2455.
88. GARGILIUS, OGULNIUS, VERGILIUS
Denar. AR. D : 20 mm. G : 3,60 g. C : bună. Sydenham, Roma, 721, anul 85—83 f.e.n. Grueber, Roma, 2615 și urm.
89. Fără nume de magistrat
Denar. AR. D : 19 mm. G : 3,50 g. C : bună. Sydenham, Roma, 723, anul 85—84 f.e.n. Grueber, Roma, 2622.
90. Fără nume de magistrat
Denar. AR. D : 19 mm. G : 3,60 g. C : bună. Sydenham, Roma, 723, anul 85—84 f.e.n. Grueber, Roma, 2622.
91. Fără nume de magistrat
Denar. AR. D : 20 mm. G : 3,40 g. C : bună. Sydenham, Roma, 723, anul 85—84 f.e.n. Grueber, Roma, 2622.
92. Fără nume de magistrat
Denar. AR. D : 19 mm. G : 3,60 g. C : bună. Sydenham, Roma, 723, anul 85—84 f.e.n. Grueber, Roma, 2622.
93. Fără nume de magistrat
Denar. AR. D : 18 mm. G : 3,40 g. C : bună. Sydenham, Roma, 723 a. 85—84 Grueber, Roma, 2622, anul 88 f.e.n.
94. Mn. FONTEIUS C. f.
Denar. AR. D : 22 mm. G : 3,60 g. C : bună. Sydenham, Italia, 724 a. anul 84 f.e.n. Grueber, Roma, 2478.
- * 95. Mn. FONTEIUS C. f.
Denar. AR. D : 20 mm. G : 3,80 g. C : bună. Sydenham, Italia, 724, anul 84 f.e.n. Grueber, Roma, 2476.
96. L. JULIUS BURSIO
Denar. AR. D : 20 mm. 3,40 g. C : bună. Sydenham, Italia, 728, anul 83 f.e.n. Grueber, Roma, 2485 și urm.
97. L. JULIUS BURSIO
Denar. AR. D : 20 mm. G : 3,20 g. C : bună. Sydenham, Italia, 728, anul 83 f.e.n. Grueber, Roma, 2485 și urm.
98. L. JULIUS BURSIO
Denar. AR. D : 19 mm. G : 3,70 g. C : bună. Sydenham, Italia, 728 anul 83 f.e.n. Grueber, Roma, 2485 și urm.
99. L. JULIUS BURSIO
Denar. AR. D : 20 mm. G : 3,60 g. C : bună. Sydenham, Italia, 728, anul 83 f.e.n. Grueber, Roma, 2485 și urm.
100. L. JULIUS BURSI
Denar. AR. D : 21 mm. G : 3,70 g. C : bună. Sydenham, Italia, 728 c, anul 83 f.e.n. Grueber, Roma, 2549 și urm.

101. L. JULIUS BURSIO
Denar. AR. D : 19 mm G : 3,40 g. C : bună. Sydenham, Italia, 742, anul 83 i.e.n. Grueber, Roma, 2549 și urm.
102. L. JULIUS BURSIO
Denar. AR. D : 21 mm. G : 3,40 g. C : bună. Sydenham, Italia, 728 c, anul 83 i.e.n. Grueber, Roma, 2549 și urm.
103. C. LICINIUS L. f. MACER
Denar. AR. D : 21 mm. G : 3,40 g. C : bună. Sydenham, Italia, 732, anul 83 i.e.n. Grueber, Roma, 2467.
104. C. LICINIUS L. f. MACER
Denar. AR. D : 20 mm. G : 3,40 g. C : bună. Sydenham, Italia, 732, anul 83 i.e.n. Grueber, Roma, 2467.
105. C. LICINIUS L. f. MACER
Denar. AR. D : 19 mm. G : 3,70 g. C : bună. Sydenham, Italia, 732, anul 83 i.e.n. Grueber, Roma, 2467.
106. C. MAMILIUS LIMETANUS
Denar. AR. D : 20 mm. G : 3,40 g. C : bună. Sydenham, Italia, 741, anul 82 i.e.n. Grueber, Roma, 2716 și urm.
107. Q. ANTONIUS BALBUS
Denar. AR. D : 20 mm. G : 3,60 g. C : bună. Sydenham, Italia, 742, anul 81 i.e.n. Grueber, Roma, 2730 și urm.
108. Q. ANTONIUS BALBUS
Denar. AR. D : 21 mm. G : 3,60 g. C : f. bună. Sydenham, Italia, 742, anul 81 i.e.n. Grueber, Roma, 2730 și urm.
109. Q. ANTONIUS BALBUS
Denar. AR. D : 20 mm. G : 3,40 g. C : bună. Sydenham, Italia, 742, anul 81 i.e.n. Grueber, Roma, 2730 și urm.
110. Q. ANTONIUS BALBUS
Denar. AR. D : 18 mm. G : 3,40 g. C : bună. Sydenham, Italia, 742, anul 81 i.e.n. Grueber, Roma, 2730 și urm.
111. Q. ANTONIUS BALBUS
Denar. AR. D : 18 mm. G : 3,60 g. C : bună. Sydenham, Italia, 742, anul 81 i.e.n. Grueber, Roma, 2730.
112. Q. ANTONIUS BALBUS
Denar. AR. D : 17,7—18,4 mm. G : 3,80 g. C : bună. Sydenham, Italia, anul 81 i.e.n. Grueber, Roma, 2730 tip general.
113. Q. ANTONIUS BALBUS
Denar. AR. D : 19 mm. G : 3,70 g. C : f. bună. Sydenham, Italia, 742 a, anul 81 i.e.n. Grueber, Roma, 2737 și urm.
114. Q. ANTONIUS BALBUS
Denar. AR. D : 18 mm. G : 3,70 g. C : f. bună. Sydenham, Italia, 742 a, anul 81 i.e.n. Grueber, Roma, 2737 și urm.
115. Q. ANTONIUS BALBUS
Denar. AR. D : 19 mm. G : 3,50 g. C : bună. Sydenham, Italia, 742 a, anul 81 i.e.n. Grueber, Roma, 2737 și urm.
116. C. MARIUS C. f. CAPITO
Denar. AR. D : 17,7—18,4 mm. G : 3,80 g. C : bună. Sydenham, Italia, 774, anul 79 i.e.n. Grueber, Roma, 2844 și urm.
117. C. MARIUS C. f. CAPITO
Denar. AR. D : 19 mm. G : 3,40 g. C : f. bună. Sydenham, Italia, 744 a, anul 79 i.e.n. Grueber, Roma, 2855 și urm.
118. C. MARIUS C. f. CAPITO
Denar. AR. D : 20 mm. G : 3,70 g. C : f. bună. Sydenham, Italia, 744 a, anul 79 i.e.n. Grueber, Roma, 2853 și urm.
119. C. MARIUS C. f. CAPITO
Denar. AR. D : 19 mm. G : 3,10 g. C : bună. Sydenham, Italia, 744 a, anul 79 i.e.n. Grueber, Roma, 2853 și urm.
120. A. POSTUMIUS A. F. S. n. ALBINUS
Denar. AR. D : 19 mm. G : 3,40 g. C : bună. Sydenham, Italia, 746, anul 82—79 i.e.n. Grueber, Roma, 2839.

121. C. ANNIUS (LUSCUS) L. FABIVS L. f. HISPANIENSIS
Denar. AR. D : 20 mm. G : 3,60 g. C : bună. Sydenham, Spania, 748 a, anul 81—80 î.e.n. Grueber, Spania, 13 și urm.
122. CNAEVS (CORNELIVS) LENTVLVS (MARCELINVS)
Denar. AR. D : 19 mm. G : 3,60 g. C : f. bună. Sydenham, Spania, 752 a, anul 76—74. Grueber, Spania, 57.
123. CNAEVS (CORNELIVS) LENTVLVS (MARCELINVS)
Denar. AR. D : 18 mm. G : 3,50 g. C : bună. Sydenham, Spania, 752 a, anul 76—74 î.e.n. Grueber, Spania, 57.
124. L. (CORNELIVS) SVLLA, L. MANLIVS
Denar. AR. D : 19 mm. G : 3,20 g. C : bună. Sydenham. Est, 757, anul 82—81 î.e.n. Grueber, Est, 8.
125. L. (CORNELIVS) SVLLA, L. MALNIVS
Denar. AR. D : 19 mm. G : 3,50 g. C : bună. Sydenham, Est, 575, anul 82—81 î.e.n. Grueber, Italia, 8.
126. L. L. POBLICIVS Q. f.
Denar. AR. D : 20 mm. G : 3,30 g. C : bună. Sydenham, Italia, 768, anul 78—77 î.e.n. Grueber, Roma, 2896 și urm.
127. C. NAEVIVS BALBVS
Denar. AR. D : 20 mm. G : 3,60 g. C : f. bună. Sydenham, Italia, 769 b, anul 78—77 î.e.n. Grueber, Roma, 2926 și urm.
128. C. NAEVIVS BALBVS
Denar. AR. D : 20 mm. G : 3,50 g. C : bună. Sydenham, Italia, 769 b, anul 78—77 î.e.n. Grueber, Roma, 2926 și urm.
129. C. NAEVIVS BALBVS
Denar. AR. D : 20 mm. G : 3,50 g. C : f. bună. Sydenham, Italia 769, anul 78—77 î.e.n. Grueber, Roma, 2926 și urm.
130. TI. CLAVDIVS T. f. Ap. n.
Denar. AR. D : 20 mm. G : 3,50 g. C : f. bună. Sydenham, Italia, 770 a 78—77 î.e.n. Grueber, Roma, 3096, anul 80 î.e.n.
131. L. PROCILIVS
Denar. AR. D : 19 mm. G : 3,40 g. C : bună. Sydenham, Roma, 771, anul 78—77 î.e.n. Grueber, Roma, 3147.
132. L. PROCILIVS
Denar. AR. D : 17,5—19,4 mm. G : 3,50 g. C : bună. Sydenham, Roma, 771, anul 78—77 î.e.n. Grueber, Roma, 3147.
133. L. PROCILIVS
Denar. AR. D : 20 mm. G : 3,40 g. C : bună. Sydenham, Italia, 772, anul 78—77 î.e.n. Grueber, Roma, 3150.
134. L. PROCILIVS
Denar. AR. D : 19 mm. G : 3,40 g. C : f. bună. Sydenham, Italia, 772, anul 78—77 î.e.n. Grueber, Roma, 3150.
135. C. POSTVMIVS
Denar. AR. D : 18 mm. G : 3,60 g. Sydenham, Roma, 785, anul 74—73 î.e.n. Grueber, Roma, 3238.
136. L. FARSVLEIVS MENSOR
Denar. AR. D : 19 mm. G : 3,60 g. C : bună. Sydenham, Roma, 789, anul 73 î.e.n. Grueber, Roma, 3293 și urm.
137. (Q. CAEPIO) BRVTVS
Denar. AR. D : 20 mm. G : 3,50 g. Sydenham, Roma, 906, anul 60 î.e.n. Grueber, Roma, 3861.
138. (Q. CAEPIO) BRVTVS
Denar. AR. D : 20 mm. G : 3,50 g. C : bună. Sydenham, Roma, 906, anul 60 î.e.n. Grueber, Roma, 3861.
139. P. (PLAVTIVS) (H) YPSAEVS
Denar. AR. D : 20 mm. G : 3,90 g. C : f. bună. Sydenham, Roma, 911, anul 58 î.e.n. Grueber, Roma, 3845.
140. M. (AEMILIVS) SCAVRVS, P. (PLAVTIVS) HYPSTAEVS
Denar. AR. D : 21 mm. G : 3,60 g. C : f. bună. Sydenham, Roma, 912, anul 58 î.e.n. Grueber, Roma, 3876 și urm.

141. M. (AEMILIUS) SCAURUS, P. (PLAUTIUS) HYPSPAEUS
Denar. AR. D : 19 mm. G : 3,50 g. C : f. bună. Sydenham, Roma, 912, anul 58 î.e.n. Grueber, Roma, 3876 și urm.
142. M. (AEMILIUS) SCAURUS, P. (PLAUTIUS) HYPSPAEUS
Denar. AR. D : 19 mm. G : 3,50 g. C : bună. Sydenham, Roma, 912, anul 58 î.e.n. Grueber, Roma, 3876 și urm.
143. M. (AEMILIUS) SCAURUS, P. (PLAUTIUS) HYPSPAEUS
Denar. AR. D : 20 mm. G : 3,60 g. C : bună. Sydenham, Roma, 912, anul 58 î.e.n. Grueber, Roma, 3876 și urm.
144. M. (AEMILIUS) SCAURUS, P. (PLAUTIUS) HYPSPAEUS
Denar. AR. D : 18 mm. G : 3,40 g. C : f. bună. Sydenham, Roma, 912, anul 58 î.e.n. Grueber, Roma, 3876 și urm.
145. M. (AEMILIUS) SCAURUS, P. (PLAUTIUS) HYPSPAEUS
Denar. AR. D : 18 mm. G : 3,50 g. C : bună. Sydenham, Roma, 912, anul 58 î.e.n. Grueber, Roma, 3876 și urm.
146. M. (AEMILIUS) SCAURUS, P. (PLAUTIUS) HYPSPAEUS
Denar. AR. D : 18 mm. G : 3,40 g. C : f. bună. Sydenham, Roma, 912, anul 58 î.e.n. Grueber, Roma, 3876 și urm.
147. M. (AEMILIUS) SCAURUS, P. (PLAUTIUS) HYPSPAEUS
Denar. AR. D : 21 mm. G : 3,60 g. C : f. bună. Sydenham, Roma, 912, anul 58 î.e.n. Grueber, Roma, 3876 și urm.
148. L. ROSCIUS FABATUS
Denar. AR. D : 17 mm. G : 3,60 g. C : f. bună. Sydenham, Italia, 915, anul 58 î.e.n. Grueber, Roma, 3394 și urm.
149. Mn. ACILIUS
Denar. AR. D : 18 mm. G : 3,40 g. C : f. bună. Sydenham, Roma, 922, anul 55 î.e.n. Grueber, Roma, 3943.
150. Mn. ACILIUS
Denar. AR. D : 19 mm. G : 3,60 g. C : bună. Sydenham, Roma, 922, anul 55 î.e.n. Grueber, Roma, 3943.
151. Mn. ACILIUS
Denar. AR. D : 20 mm. G : 3,40 g. C : f. bună. Sydenham, Roma, 922 a. 55 î.e.n. Grueber, Roma, 3943, anul 50 î.e.n.
152. PAULLUS (AEMILIUS) LEPIDUS
Denar. AR. D : 19 mm. G : 3,30 g. C : bună. Sydenham, 926, anul 55 î.e.n. Grueber, Roma, 3373.
153. PAULLUS (AEMILIUS) LEPIDUS
Denar. AR. D : 19 mm. G : 3,40 g. C : bună. Sydenham, 926, anul 55 î.e.n. Grueber, Roma, 3373.
154. PAULLUS (AEMILIUS) LEPIDUS
Denar. AR. D : 18,2—20,7 mm. G : 3,60 g. C : bună. Sydenham, Roma, 926 a, anul 55 î.e.n. Grueber, Roma, 3373.
155. (LUCIUS SCRIBONIUS) LIBO
Denar. AR. D : 20 mm. G : 3,60 g. C : f. bună. Sydenham, Roma, 928, anul 55 î.e.n. Grueber, Roma, 3377 și urm.
156. (LUCIUS SCRIBONIUS) LIBO
Denar. AR. D : 21 mm. G : 3,30 g. C : bună. Sydenham, Roma, 928, anul 55 î.e.n. Grueber, Roma, 3377 și urm.
157. (LUCIUS SCRIBONIUS) LIBO
Denar. AR. D : Sydenham, Roma, 928, anul 55 î.e.n. Grueber, Roma, 3377 și urm. (moneda are marginile deteriorate).
158. C. VIBIUS PANSA
Denar. AR. D : 19 mm. G : 3,20 g. C : bună. Sydenham, Roma, 947, anul 48 î.e.n. Grueber, Roma, 3978.
159. L. PLAUTIUS PLANCUS
Denar. AR. D : 17,9—18,5 mm. G : 3,40 g. C : bună. Sydenham, Roma, 959, anul 47 î.e.n. Grueber, Roma, 4004.
160. L. PLAUTIUS PLANCUS
Denar. AR. D : 18 mm. G : 3,40 g. C : f. bună. Sydenham, Roma, 959, anul 47 î.e.n. Grueber, Roma, 4009.

161. MANIUS CORDIUS RUFUS
Denar. AR. D : 18 mm. G : 3,60 g. C : f. bună. Sydenham, Roma, 977, anul 46 î.e.n. Grueber, Roma, 4040.
162. MANIUS CORDIUS RUFUS
Denar. AR. D : 3,40 g. D : 18 mm. C : bună. Sydenham, Roma, 977, anul 46 î.e.n. Grueber, Roma, 4040.
163. MANIUS CORDIUS RUFUS
Denar. AR. D : 20 mm. G : 3,60 g. C : bună. Sydenham, Roma, 976, anul 46 î.e.n. Grueber, Roma, 4037.
164. T. CARISIUS
Denar. AR. D : 19 mm. G : 3,20 g. C : bună. Sydenham, Roma, 985, anul 45 î.e.n. Grueber, Roma, 4070.
165. C. CONSILIUS PAETUS
Denar. AR. D : 19 mm. G : 3,40 g. C : bună. Sydenham, Roma, 992 a, anul 45 î.e.n. Grueber, Roma, 4087.
166. C. JULIUS CAESAR
Denar. AR. D : 19 mm. G : 3,60 g. C : f. bună. Sydenham, Gallia, 1006, anul 54—51 î.e.n. Grueber, Gallia, 27.
167. C. JULIUS CAESAR
Denar. AR. D : 18 mm. G : 3,60. C : f. bună. Sydenham. Gallia, 1013 a, anul 48 î.e.n. Grueber, Gallia, 31 anul 48 î.e.n.
168. C. JULIUS CAESAR
Denar. AR. D : 18 mm. G : 3,40 g. C : bună. Sydenham, Africa, 1024, anul 46 î.e.n. Grueber, Africa, 23.
169. (L. CORNELIUS) LENTULUS, (C. CLAUDIUS) MARCELLUS
Denar. AR. D : 18 mm. G : 3,50 g. C : bună. Sydenham, Sicilia, 1029, anul 49 î.e.n. Grueber, Sicilia, 1.
170. M. POBLICIUS CN. (POMPEIUS) MAGNUS
Denar. AR. D : 21 mm. G : 3,40 g. C : bună. Sydenham, Spania, 1035 a, anul 46—45 î.e.n. Grueber, Spania, 721, anul 45 î.e.n.
171. M. POBLICIUS Cn. (POMPEIUS) MAGNUS
Denar. AR. D : 19 mm. G : 3,40 g. C : f. bună. Sydenham, Spania, 1035, anul 46—45 î.e.n. Grueber, Spania, 72.
172. Q. (CAECILLIUS) METELLUS, PIUS SCIPIO
Denar. AR. D : 17 mm. G : 3,60 g. C : f. bună. Sydenham, Africa, 1046, anul 47—46 î.e.n. Grueber, Africa.
173. M. ARRIUS SECUNDUS
Denar. AR. D : 20 mm. G : 3,40 g. C : bună. Sydenham, Roma, 1048, anul 43 î.e.n. Grueber, Roma, 4210.
174. P. CLODIUS
Denar. AR. D : 17 mm. G : 3,40 g. C : f. bună. Sydenham, Roma, 1117, anul 41 î.e.n. Grueber, Roma, 4290.
175. P. CLODIUS
Denar. AR. D : 20 mm. G : 3,50 g. C : bună. Sydenham, Roma, 1117, anul 41 î.e.n. Grueber, Roma, 4290.
176. P. CLODIUS
Denar. AR. D : 21 mm. G : 3,60 g. C : bună. Sydenham, Roma, 1117, anul 41 î.e.n. Grueber, Roma, 4290.
177. TI. SEMPRONIUS GRACCHUS
Denar. AR. D : 19 mm. G : 2,40 g. C : bună. Sydenham, Roma, 1129 a, anul 40 î.e.n. Grueber, Roma, 4319, anul 37 î.e.n.
178. C. VIBIUS VARUS
Denar. AR. D : 19 mm. G : 3,60 g. C : bună. Sydenham, Roma, 1137, anul 39 î.e.n. Grueber, Roma, 4300.
179. M. ANTONIUS, M. BARABATIUS (PHILIPPUS), OCTAVIAN
Denar. AR. D : 21 mm. G : 3,30 g. C : f. bună. Sydenham, Asia Mică, 1101, anul 41 î.e.n. Grueber, Est, 100.
180. MARC ANTONIUS
Denar. AR. D : 18 mm. G : 3,40 g. C : bună. Sydenham, Est, 1217, anul 32—31 î.e.n. Grueber, II, 1934.

181. **MARC ANTONIUS**
Denar. AR. D : 18 mm. G : 3,00 g. C : bună. Sydenham, Est, 1225, anul 32—31 î.e.n. Grueber, Est, 199.
182. **MARC ANTONIUS**
Denar. AR. D : 17 mm. G : 3,30 g. C : bună. Sydenham, Est, 1229, anul 32—31 î.e.n. Grueber, Est, 203.
183. **MARC ANTONIUS**
Denar. AR. D : 18 mm. G : 3,20 g. C : bună. Sydenham, Est, 1230, anul 32—31 î.e.n. Grueber, Est, 204.
184. **MARC ANTONIUS**
Denar. AR. D : 17 mm. G : 3,10 g. C : bună. Sydenham, Est, 1230, anul 32—31 î.e.n. Grueber, Est, 204.
185. **MARC ANTONIUS**
Denar. AR. D : 19 mm. G : 3,30 g. C : bună. Sydenham, Est, 1235, anul 32—31 î.e.n. Grueber, Est, 210.
186. **MARC ANTONIUS**
Denar. AR. D : 18 mm. G : 3,10 g. C : bună. Sydenham, Est, 1243, anul 32—31 î.e.n. Grueber, Est, 215.
187. **MARC ANTONIUS**
Denar. AR. D : 18 mm. G : 3,20 g. C : bună. Sydenham, Est, 1243, anul 32—31 î.e.n. Grueber, Est, 215.
188. **MARC ANTONIUS**
Denar. AR. D : 17 mm. G : 3,10 g. C : mediocră. Sydenham, Est, 1243, anul 32—31 î.e.n. Grueber, Est, 215.
189. **MARC ANTONIUS**
Denar. AR. D : 19 mm. G : 3,10 g. C : bună. Sydenham, Est, 1244, anul 32—31 î.e.n. Grueber, Est, 198.
190. **(L. STAIUS) MURCUS**
Denar. AR. D : 19 mm. G : 3,40 g. C : bună. Sydenham. Asia Mică ? 1315, a. anul 42—43 î.e.n. Grueber, Est, 86, anul 43—42 î.e.n.
191. **OCTAVIAN**
Denar. AR. D : 19 mm. G : 3,70 g. C : bună. Sydenham, Gallia, 1334, anul 36 î.e.n. Grueber, Gallia, 116.
192. **(SEXTUS POMPEIUS) MAGNUS PIUS**
Denar. AR. D : 20 mm. G : 3,60. C : bună. Sydenham, Sicilia, 1347, anul 38—36 î.e.n. Grueber, Sicilia, 15.
193. **AUGUSTUS: L. AQUILLIUS FLORUS**
Denar. AR. D : 20 mm. G : 3,70 g. C : f. bună. RIC, Roma, 125, anul 18 î.e.n.
194. **AUGUSTUS**
Denar. AR. D : 21 mm. G : 3,30. C : bună. RIC, Colonia Patricia, 293, anul 25—22 î.e.n.
195. **AUGUSTUS**
Denar. AR. D : 21 mm. G : 3,30 g. C : bună. RIC, Colonia Patricia, 293, anul 25—22 î.e.n.
196. **AUGUSTUS**
Denar. AR. D : 20 mm. C : bună. RIC, Lugdunum, 349, anul 8—6 î.e.n.
197. **AUGUSTUS**
Denar. AR. D : 18 mm. G : 3,40 g. RIC, Lugdunum, 351, anul 2 î.e.n.
198. **TIBERIUS**
Denar. AR. D : 19 mm. G : 3,60 g. RIC, Lugdunum, 3, anul 14—15 î.e.n. î.e.n.
199. **Fără nume de magistrat**
Denar. AR. D : 21 mm. G : 3,60 g. C : f. bună.
200. **Fără nume de magistrat**
Denar. AR. D : 20 mm. G : 3,40 g. C : f. bună.
201. **Fără nume de magistrat**
Denar. AR. D : 20 mm. G : 3,60 g. C : f. bună.
202. **JUBA I**
Denar. AR. D : 18 mm. G : 3,30 g. C : f. bună. Haed, p. 885, anul 60—40 î.e.n.

Din prezentarea cronologică a celor două tezaure descoperite în județul Bacău rezultă că descoperirea monetară de la Răcătău se încheie în vremea împăratului Augustus, anii 8—6 î.e.n., iar cea de la Pîncești în vremea împăratului Tiberius, anii 14—15 î.e.n., tezaurele avînd o circulație de aproape două secole.

Cele două tezaure pe care le-am prezentat în nota de față nu sînt singurele descoperiri pînă la această dată în Moldova, ele se încadrează într-un complex mult mai larg de descoperiri monetare alături de cele de la Barboși⁴, Poiana⁵, Conțești⁶, Cornii de Sus⁷, Mărășești⁸, Drăgești⁹, Negri¹⁰, Vișina¹¹, Bicăz¹² etc.

Descoperirile monetare din ultima vreme prilejuite de săpăturile de la Poiana, Bîlca Doamnei, Brad și Răcătău constituie o nouă dovadă a intensei circulații a denarului roman în Dacia, demonstrează rolul pe care l-au avut aceste așezări din Moldova din punct de vedere economic și militar, care reprezentau la vremea aceea, puternice centre de schimb, între populația autohtonă și lumea romană.

4 Gh. Severeanu, *Tezaurul republican roman descoperit la Barboși-Galați*, în BSNR, XIV, p. 47—49.

5 R. Vulpe și Ec. Vulpe, în Dacia, III—IV, 1927-1932, p. 339-340; Ec. Vulpe, *Un tezaur de denari romani găsiți la Piroboridava*, în volumul „În memoria lui Vasile Pârvan”, București, 1934, p. 126-133, SCIV, I, 1950, p. 51... centrul comercial la o răscruce de drumuri, R. Vulpe, SCIV, II, 1, 1951, p. 190—192; B. Mitrea, *Descoperirile de monede romane din așezarea geto-dacică de la Poiana și importanța lor istorică*, în SCIV, 1—4, 1957, p. 165—182.

6 E. Bold, *Tezaurul de monede republicane de la Conțești (raion Adjud)*, în SCN, II, p. 474.

7 VioREL Căpitanu și C. Buzdugan, *Un tezaur de monede republicane romane de la Cornii de Sus, jud. Bacău*, în Carpica, 1969, p. 131—144.

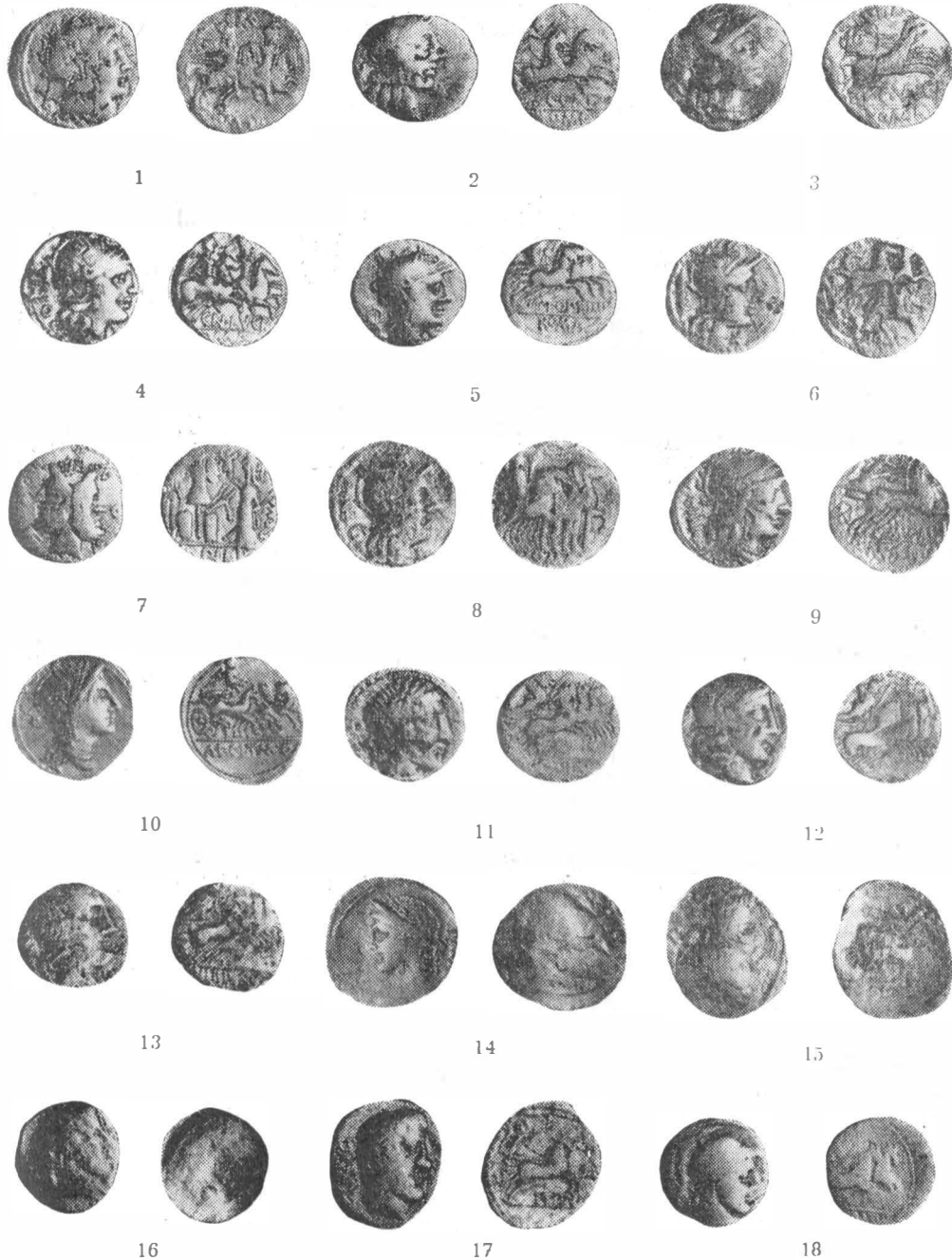
8 Bucur Mitrea, în SCIV, 1-4, 1957, p. 175.

9 Ibidem, p. 175.

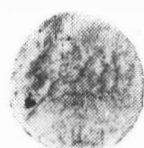
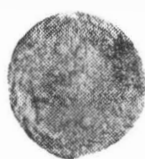
10 Ibidem, p. 175.

11 C. Buzdugan, *Un tezaur de monede republicane romane descoperite la Vișina (jud. Galați)*, în Memoria Antiquitatis, III, 1970, p. 455-468.

12 I. Țigăra, *Un mic tezaur monetar găsit la Bicăz*, în SCN, III, p. 468—469.



Pl. I Monede din tezaurul de la Răcătău-Cetățuie



19

20

21



22

23

24



25

26

27



28

29

30



31

32

33



34

35

36

Pl. II Monede din tezaurul de la Răcătău-Cetățuie



37



38



39



40



41



42



43



44



45



46



47



48



49



50



51



52



53



54



Pl. III Monede din tezaurul de la Răcătău-Cetățuie



55



56



57



58



59



60



61



62



63



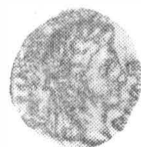
64



65



66



67



68



69



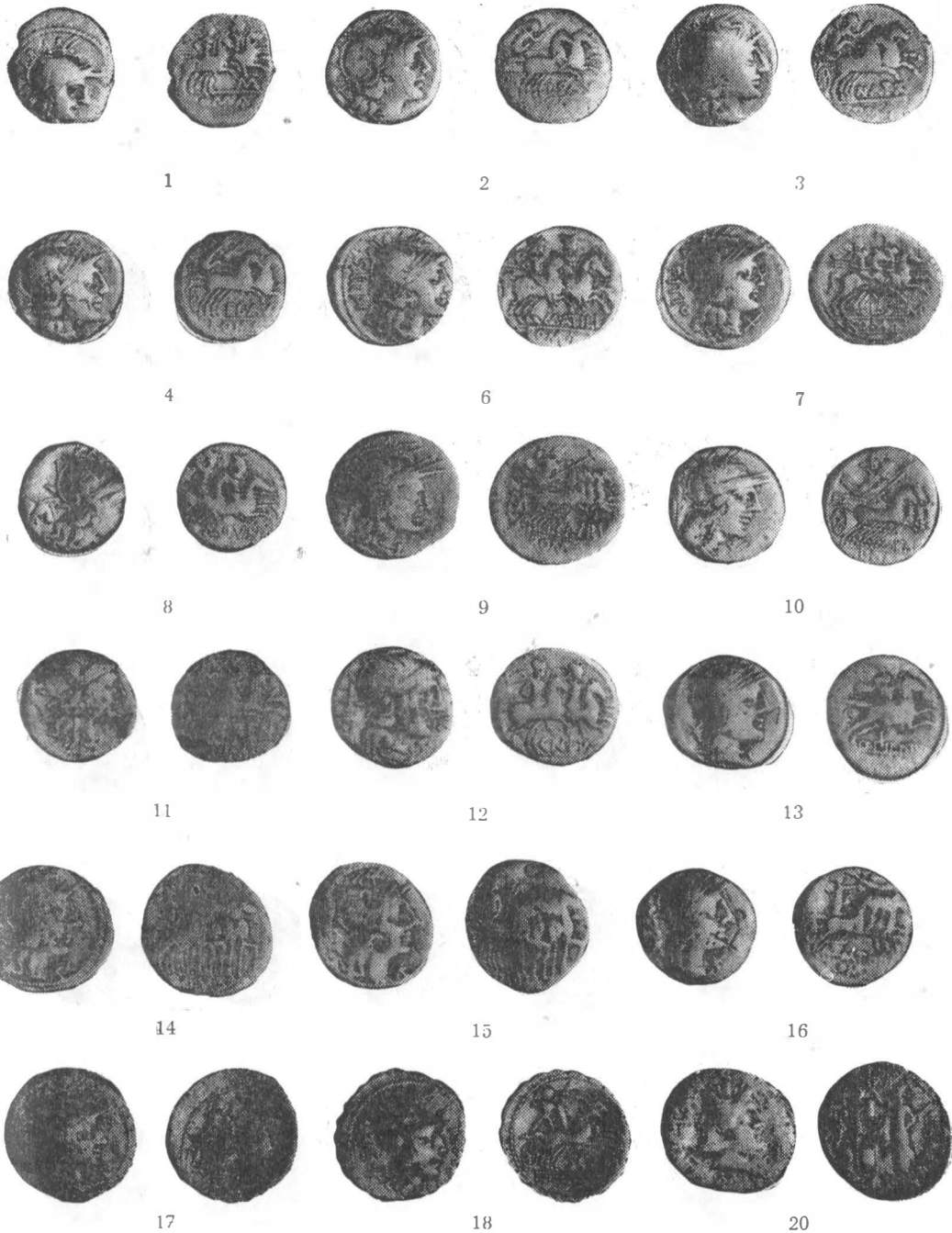
70



71



Pl. IV Monede din tezaurul de la Răcătău-Cetățuie



Pl. V Monede din tezaurul de la Pincești



21

22

23



24

25

27



29

30

33



34

35

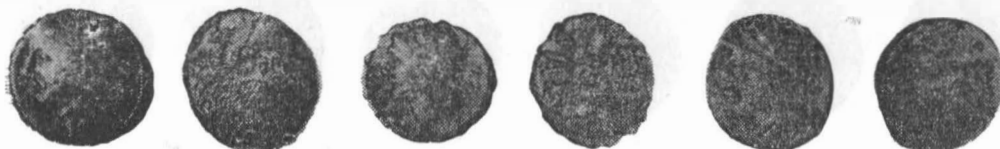
36



37

38

41



42

43

45

Pl. VI Monede din tezaurul de la Pincești



46



47



48



49



51



52



53



54



55



56



61



64



66



67



68



73



74



75

Pl. VII Monede din tezaurul de la Pîncești



78



79



80



84



86



87



88



89



94



95



97



100



105



106



112



114



115



116





117



118



120



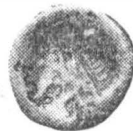
121



122



123



124



125



126



127



128



129



130



131



134



135



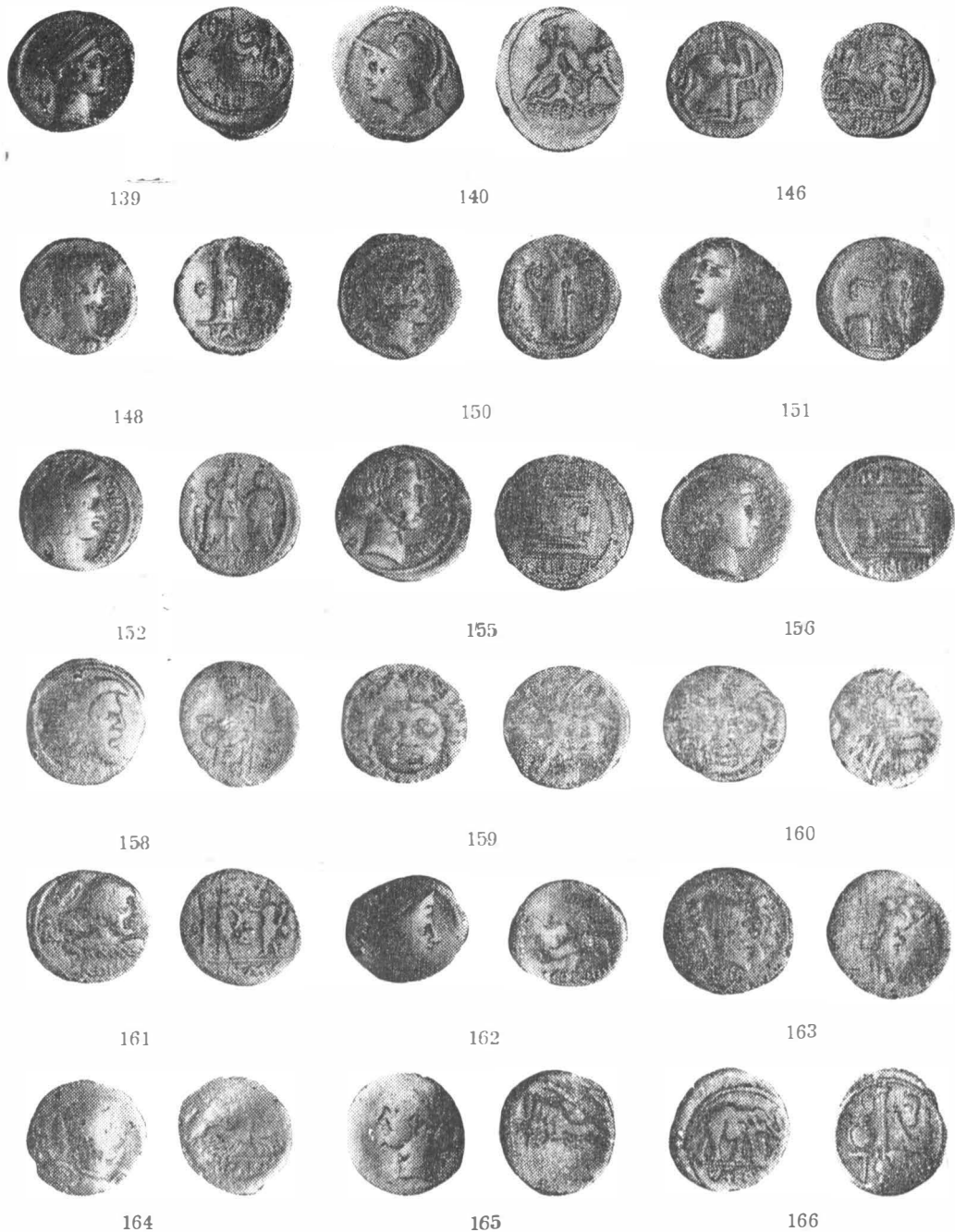
136



137



Pl. IX Monede din tezaurul de la Pincești



Pl. X Monede din tezaurul de la Pîncești



167



168



169



170



172



173



174



175



176



177



178



179



180



181



182



184



185



187



Pl. XI Monede din tezaurul de la Pîncești



189



190



191



192



193



194



195



196



197



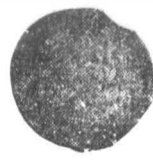
198



199



200



201



202



Pl. XII Monede din tezaurul de la Pincești

DEUX TRÉSORS DE DENIERS ROMAINS RÉPUBLICAINES ET IMPÉRIAUX DÉCOUVERTS À RĂCĂTAU ET PÎNCEȘTI, DISTR. DE BACĂU

Résumé

Les auteurs nous présentent deux trésors monétaires romains républicains et impériaux découverts récemment en Moldavie. Le premier trésor a été découvert à l'occasion des fouilles effectuées au citadille dace de Răcătau (fasc I, 0,55 m profondeur) et il est constitué par 71 monnaies en argent.

Le trésor monétaires de Răcătau contient des monnaies éruises au commencement du 150 anne à n.è., jusqu'à 8—ème — 6 ème anne a. n.è.

Le trésor contient aussi quelques imitations par exemples celles avec l'effiqu C. Horidus Geta (71 a.n.è.), Julius Caesar (49 a.n.è.) et Octavian Augustus (29—27 a.n.è.).

Le deuxième trésor a été découvert en 1969 à Pîncești, au lieu denommé „Dealul Odăilor” et il est constitué par 202 deniers romains républicains et impériaux en argent.

Le trésor de Pîncești contient des monnaies émises au commencement de l'année 172 a.n.è. jusqu'à l'année 14—15 n.è. (monnaie émise par l'empereur Tibère).

Par les récents trésors monétaires des deniers romains et celles découverts jusqu'à present peut-être constater une intense circulation des monnaies romaines en Moldavie, aussi on peut démontrer l'importance du point de vue économique et militaire qui ont été en les établissement de Poiana, Bîlca Doamnei et Răcătau et les rélation avec l'empire romaine.

EXPLICATION DES FIGURES

- Pl. I. — Des monnaies du trésor de Răcătau — Cetățuie.
- Pl. II. — Des monnaies du trésor de Răcătau — Cetățuie.
- Pl. III. — Des monnaies du trésor de Răcătau — Cetățuie.
- Pl. IV. — Des monnaies du trésor de Răcătau — Cetățuie.
- Pl. V. — Des monnaies du trésor de Pîncești.
- Pl. VI. — Des monnaies du trésor de Pîncești.
- Pl. VII. — Des monnaies du trésor de Pîncești.
- Pl. VIII. — Des monnaies du trésor de Pîncești.
- Pl. IX. — Des monnaies du trésor de Pîncești.
- Pl. X. — Des monnaies du trésor de Pîncești.
- Pl. XI. — Des monnaies du trésor de Pîncești.
- Pl. XII. — Des monnaies du trésor de Pîncești.