

Fig. 1. — Olteniști. Planul și profilul semibordeiului I. 1—pământ vegetal cenușiu ; 2 — pământ gălbui; 3 — pământ argilos nepurtat; 4 — pământ negru clisos (umplutura semibordeiului); 5 — pietre.

Fig. 1. — Olteniști. Plan et profil des demi-hutte I. 1— sol végétal noirâtre; 2 — sol jaune; 3 — argile jaune-sol vierge; 4 — sol noire compacte (terre de remplissage de demi-hutte); 5 — pierres.

VICTOR SPINEI  
SĂPĂTURILE DE SALVARE DE LA OLTENEȘTI

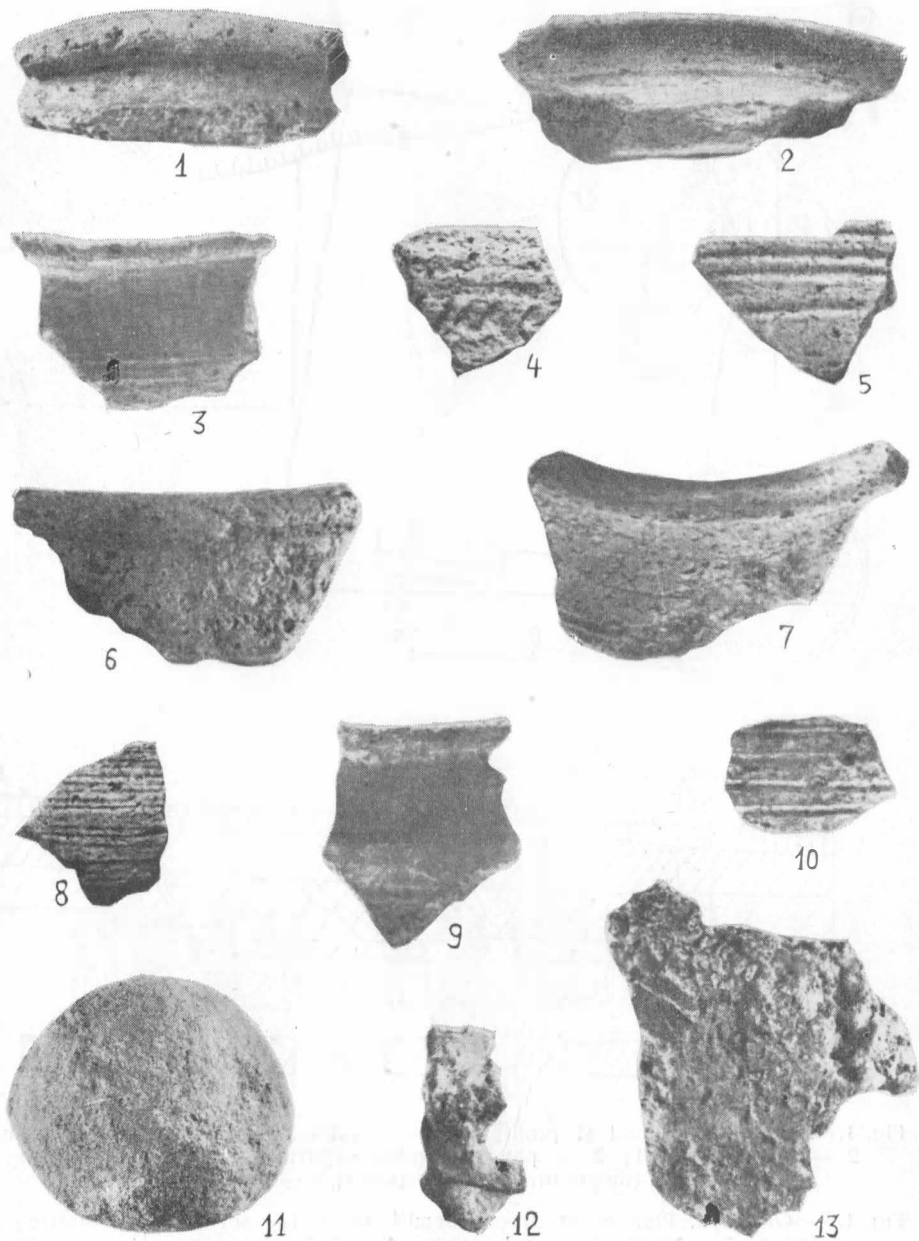


Fig. 2. — Oltenești. Fragmente de borcane (1—10), piatră sferoidală (11) și bucăți de zgură de fier (12—13), descoperite în semibordeiul I.

Fig. 2. — Oltenești. Fragments de pots (1—10), pierre sphérique (11) et blocs de scories provenant de la réduction des minerais de fer (12—13), découverte dans le demi-hutte I.

VICTOR SPINEI  
SĂPĂTURILE DE SALVARE DE LA OLTENEȘTI

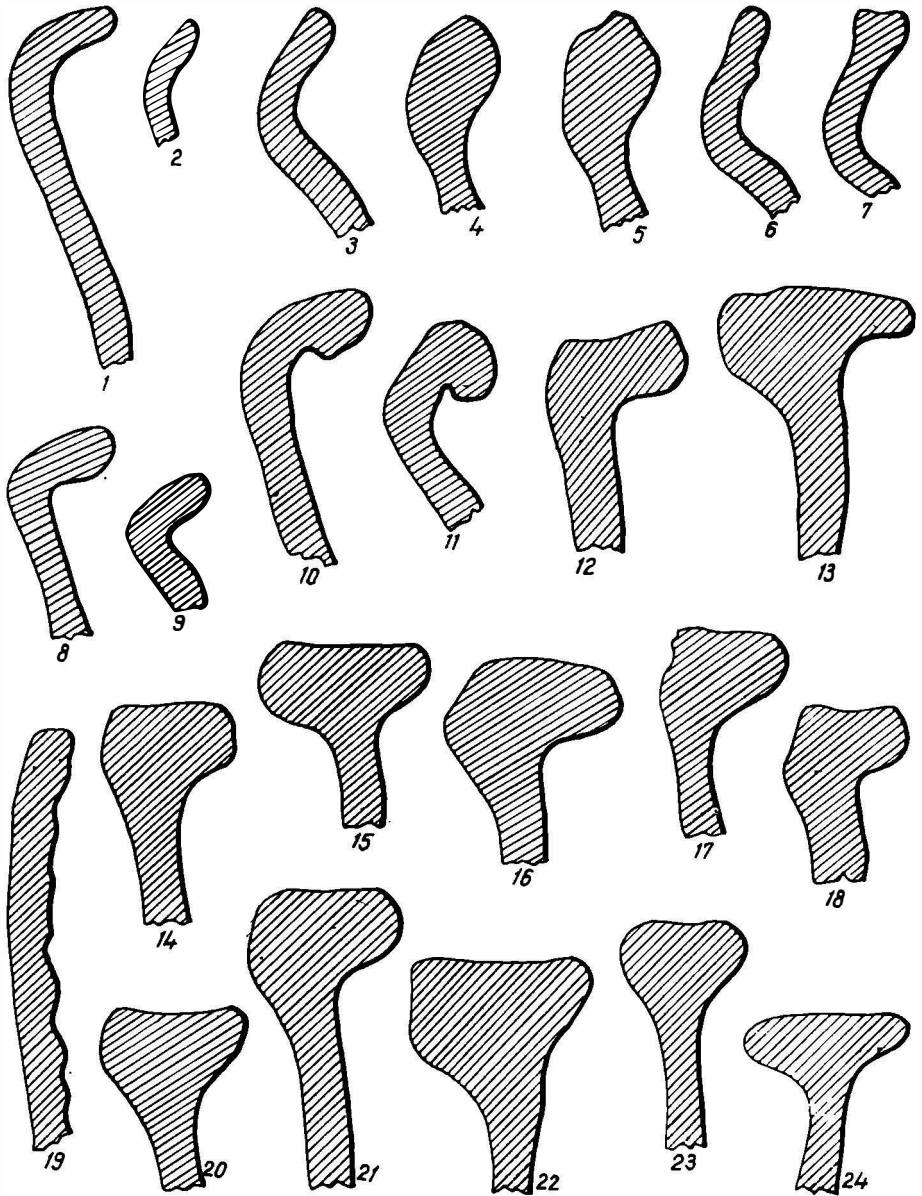


Fig. 3. — Olteșești. Profile de borcane și căldări de lut.

Fig. 3. — Olteșești. Profils de pots et de chaudrons en argile.

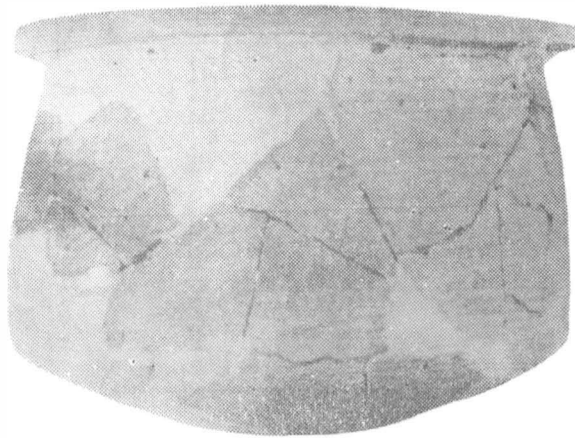


Fig. 4. — *Oltenești*. Căldare de lut descoperită în semibordeiul I.  
Fig. 4. — *Oltenești*. Chaudron en argile découverte dans le demi-hutte I

VICTOR SPINEI  
SĂPĂTURILE DE SALVARE DE LA OLTENEȘTI

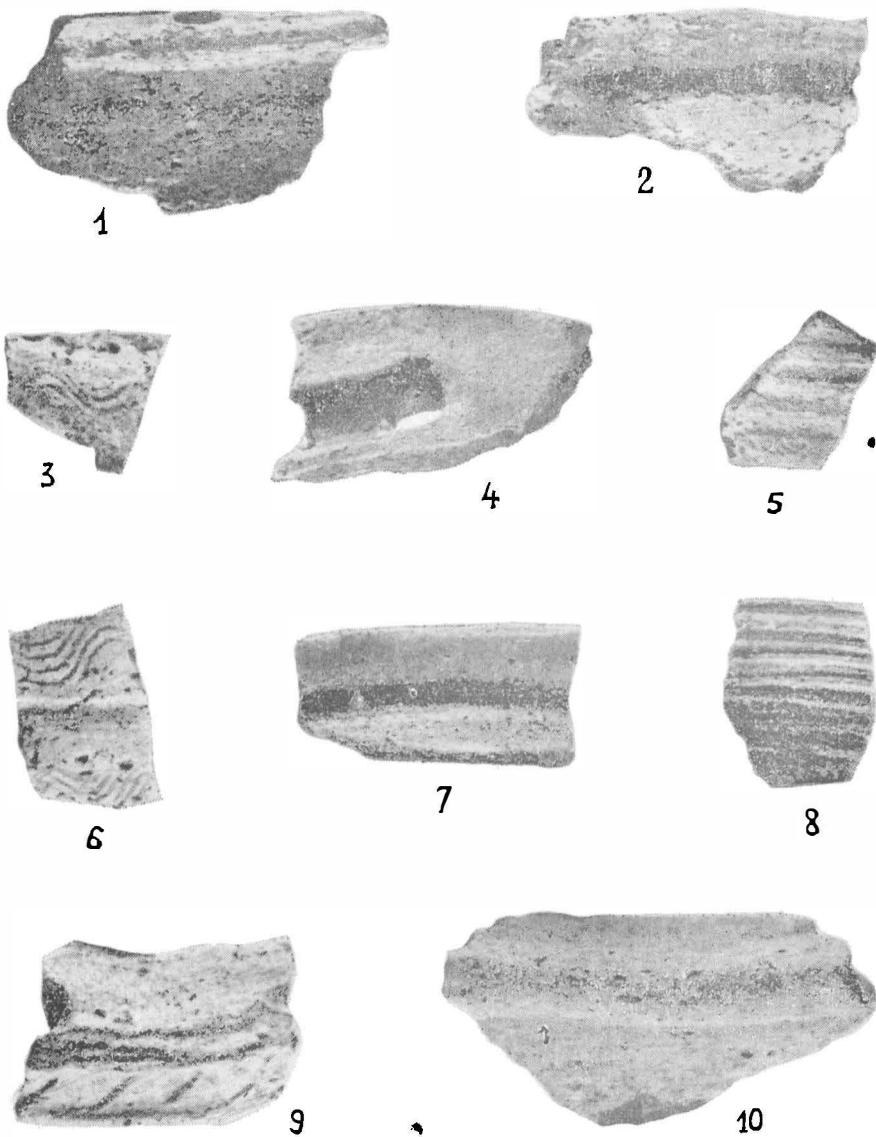


Fig. 5. — *Oltenești*. Fragmente de căldări de lut descoperite în semibordeiul I.

Fig. 5. — *Oltenești*. Fragments de chaudrons en argile découverte dans le demi-hutte I.

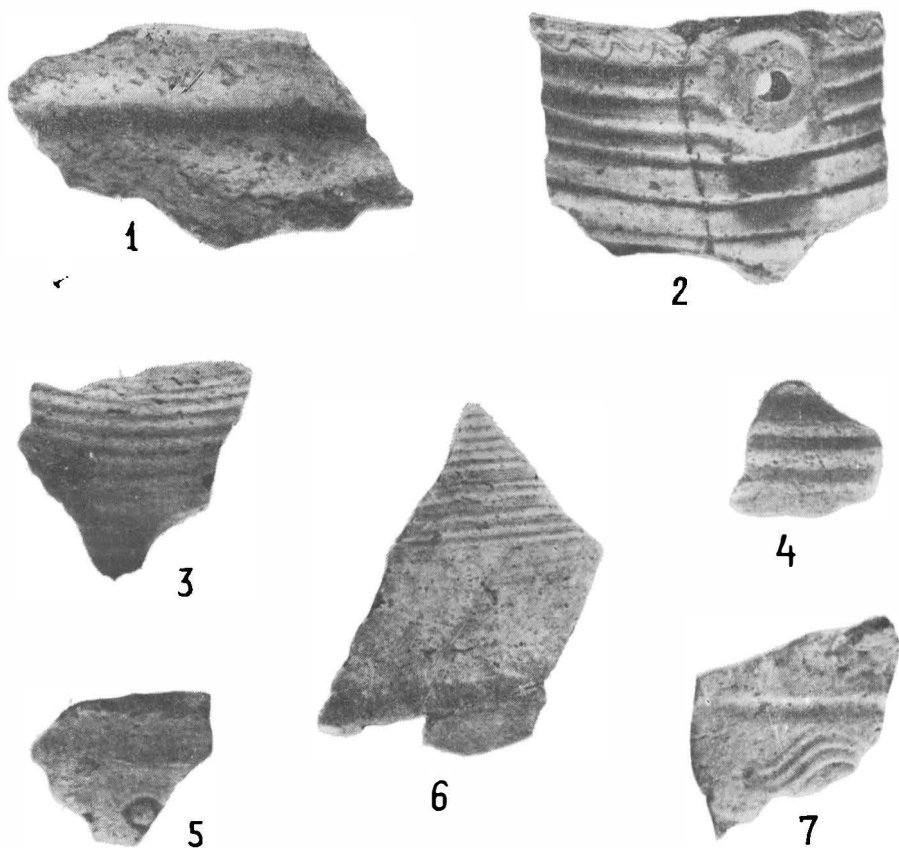


Fig. 6. — *Oltenești*. Fragmente de căldări de lut descoperite în semibordeul I.

Fig. 6. — *Oltenești*. Fragments de chaudrons en argile découverte dans le demi-hutte I.

VICTOR SPINEI  
SĂPĂTURILE DE SALVARE DE LA OLTENEȘTI

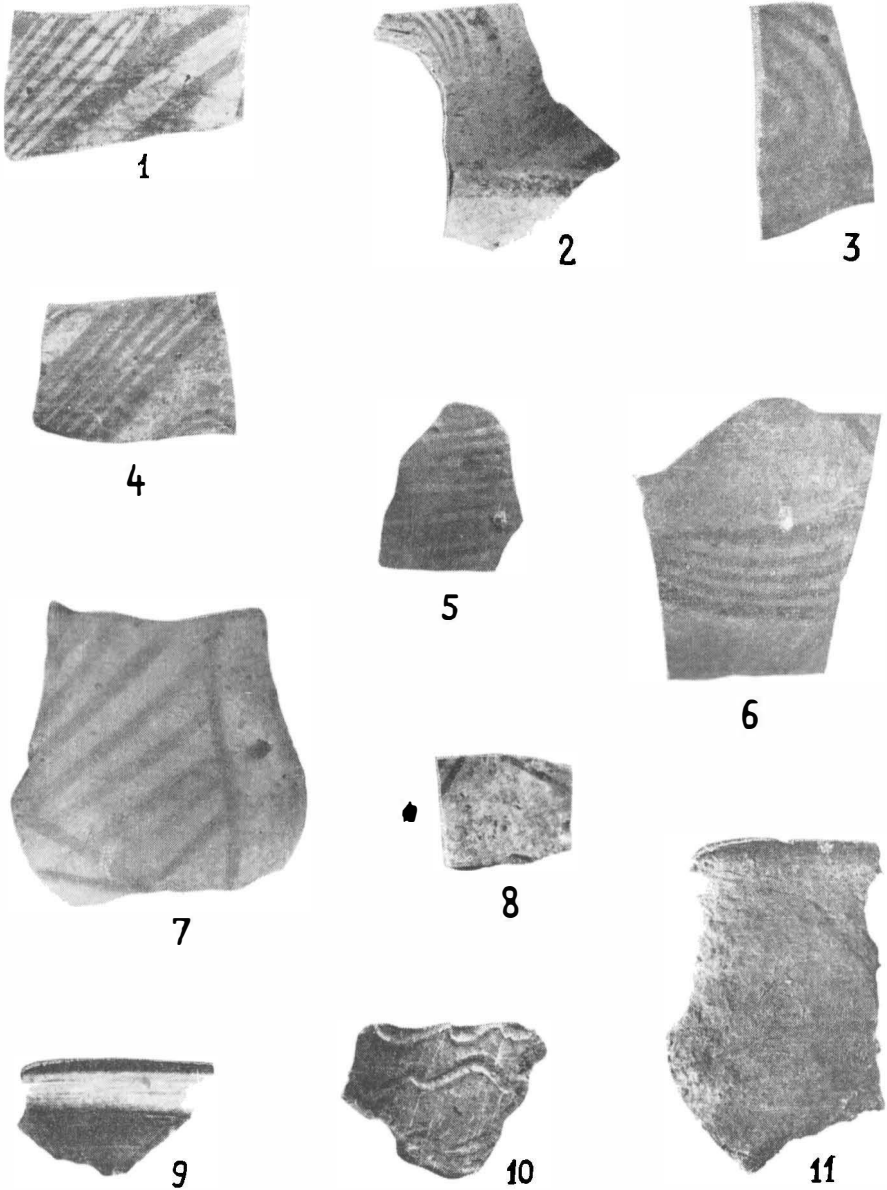


Fig. 7. — Oltenești — „La Bucu”. Fragmente ceramice din faza Cucuteni A-B (1-8). Tlirzii. Fragmente ceramice din sec. IV (9) și VIII-X (10-11).

Fig. 7. — Oltenești — „La Bucu”. Fragments céramiques de la phase Cucuteni A-B (1-8). Tlirzii. Fragments céramiques du IV-e siècle (9) et du VIII-X siècles (10-11).