

STUDIUL RESTURILOR FAUNISTICE DINTR-UN BORDEI DIN SEC. XII-XIII DE LA CHILIENI (JUD. COVASNA)

de SERGIU HAIMOVICI

Satul Chilieni se găsește situat pe riul Olt, în depresiunea Sf. Gheorghe, la câțiva km sud de orașul ce poartă același nume cu formațiunea geografică. În perimetrul acestui sat, pe malul Oltului, a fost găsit de către arheologii Zoltán Székely și Zsolt Székely¹ un bordei datat sec. XII—XIII, în care, pe lângă materialul arheologic ce a contribuit la datare, au fost scoase la iveală și puține resturi faunistice, toate aparținând mamiferelor. Deși materialul osteologic este în cantitate foarte mică totuși el apare important căci, pînă în prezent, au fost studiate, pentru țara noastră resturi arheologice provenite doar dintr-un bordei situat în o suburbie a municipiului Iași² care este din punct de vedere cronologic din aceeași perioadă.

Materialul este alcătuit din 15 resturi osoase aparținând taurinelor, ovinelor, porcinelor, calului, cerbului, cît și un rest uman.

Taurinele (*Bos taurus*) sînt reprezentate prin opt oase, șapte fragmentare și unul întreg. Există astfel un mic fragment de craniu, unul de axis cu apofiză odontoidă, unul prezentînd epifiza inferioară a humerusului, unul avînd epifiza superioară a radiusului, un fragment prezentînd condilul intern al femurului, o porțiune din diafiza tibiei, un fragment de metatars cu apofiza superioară și un metatars întreg. Materialul aparține la cel puțin doi indivizi unul mai masiv, poate un mascul sau un castrat (cu humerusul și metatarsul fragmentar) și altul mai gracil, o femelă (cu radiusul și metatarsul întreg).

S-au executat următoarele măsurători (în mm)

Humerus	lărg. epif. infer.	84
	lărg. supr. artic.	75
Radius	lărg. epif. super.	75
	lărg. supr. artic.	70
	lungimea	212
	lărg. epif. super.	41 ; 45
Metatars	lărg. epif. infer.	47
	lărg. min. diaf.	23
	ind. epif. super.	19,34

1 Autorul mulțumește lui Zoltán Székely și Zsolt Székely pentru faptul că au avut amabilitatea de a-i preda pentru studiu materialul arheozoologic găsit.

2 S. Hamovici în Arh. Mold. (sub tipar).

ind. epif. infer.	22,57
ind. diaf.	10,85
sex	femel
înălț. greabăn	1132

Ambii indivizi (vezi înălțimea la greabăn) apar de talie relativ mică, așa cum sînt vitele din evul mediu.

Ovinele (*Ovis aries*). Acest grup al cornutelor mici are două resturi un fragment de mandibulă la care M_3 este pe cale de a ieși, fiind deacum mai bine de 2/3 apărut (deci o vîrstă cam de 1,5 ani) și un rest de omoplat după care s-a stabilit genul *Ovis*, el putînd fi măsurat; ar fi existat oel puțin un individ, în acest caz adult și de talie cel mult mijlocie.

	lung. cap. artic.	31
Omoplat — măsurători (în mm)	lung. cav. artic.	26
	lărg. min. gît	19

Porcinele (*Sus scrofa domest.*) sînt reprezentate prin două resturi de maxilare, unul superior și altul inferior, care după același grad de erodare al dinților arată, fără tăgadă, că provin de la același individ, cu dentiția relativ puternic erodată, avînd cam 6—8 ani. Exemplarul apare de talie mică.

	lung. molari	61
Mandibula — măsurători (în mm)	lung. M_3	32

Calul (*Equus caballus*) prezintă un fragment de coxal cu o parte a cavității cotiloide, fiind nemăsurabil.

Cerbul (*Cervus elaphus*) are un centrotars ce prezintă lărgimea maximă de 45 mm.

Omul (*Homo sapiens*) este reprezentat prin metatarsianul degetului 1 (halucele), piesa fiind foarte masivă și avînd lungimea de 64 mm; aparține unui bărbat de talie mare și masiv.

Din puținele date avute la dispoziție putem evidenția cîteva concluzii. Astfel se constată că resturile provin de la animalele domestice comune, preponderente fiind taurinele, ca și în bordeiul din Moldova³, dar apare și o specie sălbatică — cerbul — desigur pe atunci destul de răspîndit în zonă. Mamiferele domestice sînt adulte și mature, iar în ceea ce privește talia ea este mică, cel mult medie, arătînd existența unor rase endemice primitive, neameliorate, așa ca peste tot în evul mediu. Se remarcă existența unui rest uman (menționăm că oase umane s-au găsit și în bordeiul de la Nicolina — Iași⁴), dar este greu de precizat semnificația acestuia, cu atît mai mult cu cît populația respectivă era deacum precis creștinată.

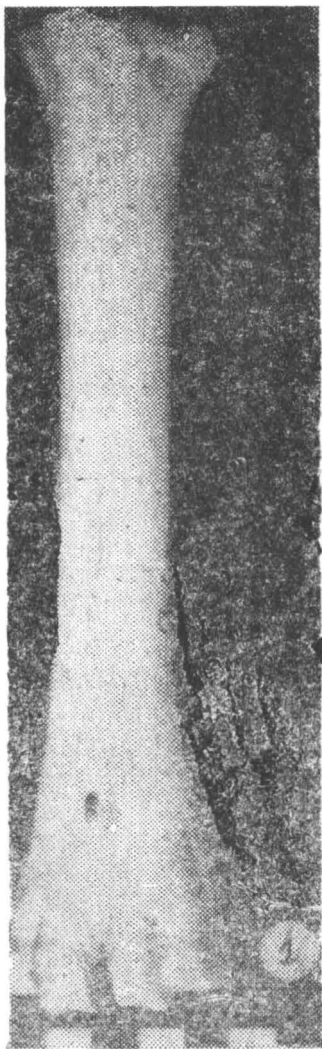
3 Ibidem.

4 Ibidem.

L'ÉTUDE DES RESTES FAUNIQUES D'UNE HUTTE DE XII^e—XIII^e
SIÈCLES DE CHILIIENI (DÉP. DE COVASNA)

Résumé

On a étudié le matériel archéozoologique provenu d'une hutte situé dans le village de Chilieni, sur la rivière d'Olt, au sud de la ville de Sf. Gheorghe. on trouvé seulement 15 restes provenus des taurins (les plus fréquents) des ovins, des porcins, du cheval et du cerf ; il y a aussi un reste humain. Les animaux domestiques étaient de type primitif et de petite taille, On ne peut pas préciser la signification du fragment humain.



1/1. *Bos taurus* — metatars. 1/2. *Sus scrofa domest.* — fragment demandibulă.
1/3. *Homo sapiens* — metatars I.
1/1. *Bos taurus* — metatars. 1/2. *Sus scrofa domest.* — fragment de mandibule.
1/3. *Homo sapiens* — metatars I.