

DONAȚIA NECULAI MANOLACHI

Marius Alexandru Istina, Petru-Iulian Bucur

În luna septembrie anul curent, Complexul Muzeal „Iulian Antonescu” Bacău a avut deosebită șansă de a primi o donație consistentă din partea domnului Neculai Manolachi, din localitatea Frumoasa, comuna Balcani, județul Bacău. Ulterior, domnia sa a revenit, donând un nou lot de piese. Colecția donată instituției noastre constă în piese de valoare istorică și etnografică. În cele ce urmează, vom face câteva sumare considerații privind piesele intrate în patrimoniul Complexului.

Piesele de istorie-arheologie intrate în colecțiile muzeului constă într-un număr de 655 de piese donate inițial, la care ulterior s-au adăugat alte 41 de obiecte. Structural, colecția donată instituției noastre este compusă din piese de numismatică – cea mai mare parte, medalii și ordine românești și străine, dar și piese de arheologie și istorie. Piesele respective acoperă o perioadă foarte mare de timp, de la epoca bronzului, până la epoca contemporană, ultimele piese datând din anul 2003.

Astfel, putem remarca în cadrul colecției un topor de luptă, confecționat din piatră, șlefuit, datând din epoca bronzului. Nu putem face o datare mai exactă, piesa fiind în curs de studiere.

O altă piesă interesantă, de o valoare deosebită, este și o monedă bizantină de argint. Este vorba de o piesă emisă de Constantinus care, din păcate, nu se află într-o stare de conservare foarte bună.

Majoritatea pieselor donate datează, însă, din epoca modernă și contemporană. Astfel, printre acestea se numără un sigiliu din alamă, probabil de la începutul secolului al XIX-lea, un set de câni metalice cu mâner de lemn, unități de măsură din cupru (sec. XIX), dar și monede de argint sau metal comun datând din secolele XVIII-XIX. Dintre acestea remarcăm un taler Maria Theresia 1780, o rublă rusească de argint (1844), 5 lei de argint (emisiune 1883), dar și două monede românești (2 bani și 10 bani) emise în 1867. Menționăm, deasemeni, cinci dolari de argint din diverse emisiuni monetare ale SUA din perioada 1844-1903.

Un loc aparte în cadrul colecției îl ocupă monedele și bancnotele românești. Am menționat deja două piese din primele emisiuni monetare ale României, precum și piesa de la 1883. În colecție mai există monedă și bancnotă emise în timpul regilor Ferdinand I, Carol al II-lea și Mihai I. În același timp, colecționarul a donat și destul de numeroase monede și bancnote din perioada regimului comunist și, fapt important, practic aproape toate emisiunile de bancnotă și monedă de după 1990, acoperind astfel un gol în colecția de numismatică a instituției.

Același rol, de acoperire a unor lipsuri din colecțiile muzeului, îl au și medaliile și insignele din perioada comunistă, dintre care remarcăm doar Meritul „Muncii”,

clasa a III-a, însoțit de brevet.

Nu putem omite nici numeroasele monede și bancnote străine donate. Acestea acoperă, practic, întreg spațiul european, din Rusia până în Spania și din Turcia și Grecia până în țările scandinave. Nu lipsesc însă piese din SUA, Canada, Mexic, dar și din țările arabe, Israel sau Turkmenistan.

Menționând, încă odată că această donație completează fericit colecțiile muzeului, în special cea de numismatică, trebuie să facem și precizarea că piesele respective au făcut obiectul unei expoziții temporare, apreciată atât de către public, cât și de specialiști.

Nu putem încheia aceste rânduri fără a aduce mulțumirile noastre donatorului, domnul Neculai Manolachi, pentru generosul său gest făcut într-o perioadă în care cultura, ca și întreaga societate românească, trece printr-o perioadă de criză, ce își pune amprenta și asupra posibilităților de achiziționare de noi obiecte de patrimoniu.

*

Donația Nicolae Manolachi cuprinde și un număr de 51 de obiecte cu semnificație etnografică. Donatorul le-a colecționat din satul său natal, Frumoasa, comuna Balcani, județul Bacău. Satul, aflat pe afluentul stânga al Trotușului, Tazlău, aparține zonei etnografice Trotuș, descrisă cu particularitățile și generalitățile sale de Dorinel Ichim în **Zona Etnografică Trotuș**, București, Editura: Sport-Turism, 1983.

Obiectele donate se încadrează în mai multe categorii. Ocupația principală tradițională, pe Valea Tazlăului și în toată Moldova, a fost agricultura, astfel că donația are în componența sa unelte precum: plug, cotigă, jug și tâmăcop pentru deștelenit; creșterea animalelor este vădită prin: coasă, foarfece și ciomag.

Valea Tazlăului este bogată în păduri astfel că meșteșugul prelucrării lemnului este reprezentat, în donația Manolachi, de joagăr, gheare de metal, sfredel, cuțitoaie și robanc. Esențială, pentru bunul mers al unei gospodării tradiționale, a fost colaborarea agricultorului cu meșterul fierar, astfel că meșteșugul fierăriei este ilustrat de: stanță, daltă, clește de tăiat țevi și ciocan, fier de probat săbii,

În categoria port tradițional din zona etnografică Trotuș, Nicolae Manolachi a donat o ie brodată cu fir albastru, o catrință de lână cu vrăste verticale roșii și cîmpul negru și o opincă. La fel de importante sunt obiectele din gospodărie: chiuva și chilugul, donița, covata și fierul de călcat cu carbune, precum și a briciul, piatra și cureaua de ascuțit briciul, dar și cântarele și balanța, la care se adaugă unitățile de volum de 2l.

Prezent la ceremonialul nunții, ca emblemă a masculinității, este baltagul. Donația N. Manolachi are și o lamă de astfel de baltag. Mai cuprinde, de asemenea, obiecte de ritual creștin: sfeșnice, cruce de metal și o icoană.

Aceste piese cu semnificație etnografică îmbogățesc zestrea muzeului nostru, ilustrează și ușurează mai buna cunoaștere a microzonei Tazlău a zonei etnografice Trotuș.

I



Imagine de la vernisajul expoziției **Donația Neculai Manolachi** (de la dreapta la stânga, donatorul, Neculai Manolachi, prof. Feodosia Rotaru și dr. Marius-Alexandru Istina



Imagine de la vernisajul expoziției (donatorul în mijloc)



Imagini din expoziție

<http://www.cimec.ro> / <http://cmiabc.ro>



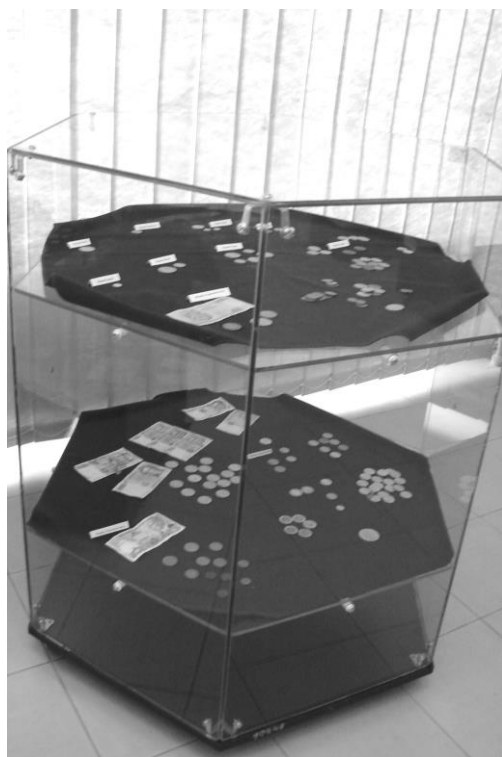
Imagini din expoziție



Imagini din expoziție



Imagini din expoziție



Imagini din expoziție



Imagine de la vernisajul expoziției (sus) și din expoziție (jos)





Imagine din expoziție