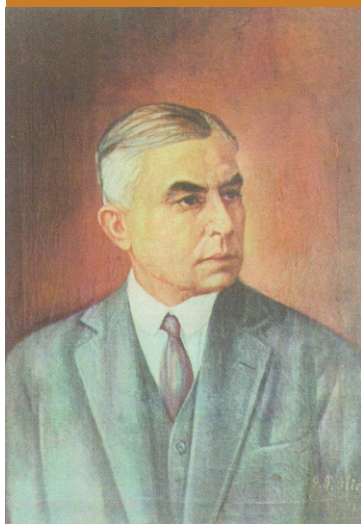


SEVER BOCU

Ziarist și om politic bănățean, Sever Bocu s-a angajat în unele acțiuni îndreptate spre ridicarea nivelului de civilizație al Banatului: întemeierea Universității de Vest, a Teatrului de Vest, construirea de



G.T. Olivier,
SEVER BOCU

școli, repararea de biserici, împrumutarea voluntarilor, ridicarea de monumente în memoria eroilor căzuți în Primul Război Mondial și a marilor personalități bănățene.

În calitate de Ministru al Banatului, lui Sever Bocu i-au aparținut inițiativele: ridicarea actualului sediu al primăriei din Lipova, ridicarea Lipovei la statutul de oraș, pavarea străzilor și extinderea rețelei electrice, modernizarea șoselei Lipova-Tișoara și reconstrucția cartierului de locuințe distruse de inundațiile din 1932.

Text: Livia Grozi
Fotografii: Florin Hornoiu
Concept și layout: *Muncagraficse*
© & © 2007



Complexul Muzeal Arad
Piața George Enescu 1, 310131 Arad
www.museumarad.ro



Complexul Muzeal Arad este membru fondator



RNMR
REȚEAUA NAȚIONALĂ A
MUZEELOR DIN ROMÂNIA
www.muzeee.org

LIPOVA



MUZEUL ORAȘULUI

CASA SEVER BOCU

Casa Bocu ce adăpostește Muzeul Orașului Lipova a fost construită în secolul al XVIII-lea și a intrat, prin vânzare, în anul 1922, în proprietatea lui Sever Bocu. Lui i se datorează modificarea aspectului



Odată cu deschiderea expoziției de artă, Muzeul din Lipova a început o bogată activitate cultural-educativă, care s-a desfășurat și sub forma serilor muzeale, a recitalurilor de muzică și poezie.

COLECȚIA DE ARTĂ ELEONORA COSTESCU ȘI VASILE VARGA

Nicolae Tonitza,
TĂTĂROAICĂ



În anul 1980, familia Eleonora Costescu - Vasile Varga a donat Muzeului din Lipova, o colecție care cuprinde artă plastică și decorativă, românească și universală. Sunt expuse lucrări de Ion Andreescu, Ștefan Luchian, Dimitrie Ghiață, Theodor Pallady, Nicolae Tonitza precum și lucrări care aparțin școlilor italiană, flamandă, franceză, engleză și extrem orientale.



Ion Andreescu,
ULCICĂ CU RĂSAD

COLECȚIA ȘTEFAN CRIȘAN

Colecția de artă bisericească, donată muzeului de clericul ortodox Ștefan Crișan, cuprinde: icoane pe lemn, carte veche și alte obiecte de cult datând din perioada secolelor XVII - XIX.



În expunere, se află, între altele: *Noul Testament de la Bălgrad* (Alba Iulia, 1648), *Îndreptarea legii* (Govora, 1652), Sf. Aer, brodat pe catifea neagră (sec. XVI-XVII), un engolpion episcopesc (sec. XVII), un orar diaconesc (1606), o cruce sculptată în lemn (sec. XVII).

Muzeul Orașului Lipova, înființat în anul 1958 și redeschis în actuala înfățișare în 2001, după o renovare radicală, este parte a Complexului Muzeal Arad, la fel și Colecția Ștefan Crișan, devenită una publică din 1986.

ORAR DE VIZITARE:
Deschis zilnic 9 - 17. Luni închis.