

MINISTERUL CULTELOR ȘI ARTELOR

EXPOZIȚIE  
DE ARTĂ ROMÂNĂ MODERNĂ

LUNA BUCUREȘTILOR • IUNIE 1940

MINISTERUL CULTELOR ȘI ARTELOR

EXPOZIȚIE  
DE ARTĂ ROMÂNĂ MODERNĂ

LUNA BUCUREȘTILOR • IUNIE 1940

# COMITETUL DE ORGANIZARE

**ȘTEFAN CIOBANU, Ministrul Cultelor și Artelor.**

**NICOLAE SIBICEANU, Subsecretar de Stat la Departamentul Cultelor și Artelor.**

**K. H. ZAMBACCIAN, Colectionar de artă.**

**JEAN AL. STERIADI, Pictor.**

**O. HAN, Sculptor.**

**ION PAȘA, Subdirector în Direcția Artelor.**

Intre înfăptuirile celor dintâi zece ani de rodnică Domnie ai Majestății Sale Regelui Carol al II-lea, arta românească își înalță loc de frunte.

Izbânzile pe tărâmul frumuseții sunt nenumărate — în biserici și clădiri publice înfloresc fresca odată cu compoziția, sculptori împodobesc prin opera lor grădini și piețe, chiar artele decorative încep să vădească renașterea în mozaic și ceramică.

Expoziția deschisă în cadrul lunii Bucureștilor, nu adună la un loc toate aceste mărețe înfăptuiri. Ar fi fost cu neputință, ba chiar nefolositor.

Amintim că opere reprezentative ale acestor zece ani sunt în străinătate la expoziții internaționale, unde afirmă un loc de cinste prestigiului românesc — iar altele destul de numeroase nu puteau fi desrădăcinate, ci trebuiesc văzute de cercetător la fața locului.

Am apelat pentru acest prilej la unul dintre cei mai de seamă colecționari, d-l K. H. Zambaccian, spre a putea arăta laolaltă aproape toată mișcarea artistică contemporană, cu o deosebită strălucire.

Așa cum pentru literatură, cea mai firească prezentare ar fi biblioteca unui intelectual iubitor și înțelegător al scrisului — simțim o mare mulțumire să patronăm de data aceasta o largă recoltă de talente, în cea mai mare parte achiziționate de un colecționar.

Arta nu poate trăi numai prin oficialitate, oricât de mare ar fi sprijinul dat de Stat — ci viețuește prin toți luminații înțelegători cari asigură existența zilnică a artiștilor, fiind, nu o dată, cei mai buni înrâuritori asupra inspirației creatoare.

Mulțumind celor cari au dat neprecupețit concursul acestei afirmări românești — ținem să facem elogiul colecționarilor, cari prin nobila lor pasiune aduc cel mai prețios sprijin selecționării, conservării și chiar punerii în valoare a operelor de artă — însuflețirea lor generoasă îngăduind pretutindeni atât cele mai instructive expoziții, cât și temelia celor mai splendide muzee.

\* \* \*



Prezentarea acestei mișcări artistice, trebuia firește întregită cu premergătorii din care decurge.

Insemnăm rostul treimei *Grigorescu-Andreescu-Luchian*, din care câteva capodopere caracteristice rămân călăuză și îndemn pentru contemporani. Ei trăiesc mai mult astăzi decât în epoca lor, pentru că sunt mai înțeleși, mai iubiți și mai puternici — inspirația lor mai radiază și astăzi. Alături de arta bizantină ei sunt *datina* noastră în arta contemporană, care, cucerindu-și neatârtnare față de străinătate, își crește necontenit afirmările.

E atât de bogată, atât de felurită în afirmări de talente această falangă de opere realizate de către artiștii noștri contemporani, încât ar fi greu să o cuprindem în formula unei definiții — mai ales când se înfățișează pentru ca privitorul singur să o judece.

Simțim întărită conștiința valorii artei românești crescând în adevărata Renaștere.

Dorința Majestății Sale Regelui Carol al II-lea s'a arătat voință rodnică și pe ogorul artelor — dând țării și urmașilor mai multă frumusețe sănătoasă.

# PICTURĂ

## ANDREESCU ION

### 1. Iarna la Barbizon.

0.540 × 0.650.

(Colecția K. H. Zambaccian).

### 2. Margine de sat.

0.490 × 0.670.

(Colecția K. H. Zambaccian).

## GRIGORESCU NICULAE

### 3. Maternitate.

0.310 × 0.420.

(Colecția K. H. Zambaccian).

### 4. În pădurea dela Fontainebleau.

0.530 × 0.380.

(Colecția K. H. Zambaccian).

### 5. Flori.

0.605 × 0.485.

(Colecția K. H. Zambaccian).

### 6. Autoportret.

0.285 × 0.220.

(Colecția K. H. Zambaccian).

### 7. Nud.

0.210 × 0.415.

(Colecția K. H. Zambaccian).

## LUCHIAN ȘTEFAN

### 8. Trandafiri.

0.700 × 0.960.

(Colecția K. H. Zambaccian).

### 9. Crisanteme.

0.600 × 0.520.

(Colecția K. H. Zambaccian).

### 10. Scara cu flori.

0.810 × 0.510.

(Colecția K. H. Zambaccian).

### 11. Lăutul copilului.

1.000 × 0.700.

(Colecția K. H. Zambaccian).

### 12. Profil de femeie.

0.465 × 0.350.

(Colecția K. H. Zambaccian).

### 13. Cap de copil.

0.360 × 0.265.

(Colecția K. H. Zambaccian).

### 14. Autoportret.

0.440 × 0.380.

(Colecția K. H. Zambaccian).

### 15. Moară.

0.500 × 0.700.

(Colecția K. H. Zambaccian).

**ANGHELUȚĂ OCTAV**

**16. Lecția.**

**0.600 × 0.460.**

**(Colecția Ministerului Cultelor și Artelor).**

**17. Somn dulce.**

**0.600 × 0.500.**

**(Colecția Ministerului Cultelor și Artelor).**

**AVACHIAN HRANDT**

**18. Peisagiu.**

**0.500 × 0.400.**

**(Colecția K. H. Zambaccian).**

**BĂLȚATU ADAM**

**19. Toamnă în București.**

**0.730 × 0.920.**

**(Colecția autorului).**

**BUNESCU MARIUS**

**20. Iarna în București.**

**0.560 × 0.740.**

**(Colecția K. H. Zambaccian).**

**21. Homar.**

**0.355 × 0.490.**

**(Colecția K. H. Zambaccian).**

**CATARGI H. HENRI**

**22. Odaliscă.**

**0.810 × 1.000.**

**(Colecția K. H. Zambaccian).**

**CIUCURENCU ALEXANDRU**

**23. Femei cu șalvari roșii.**

**0.560 × 0.460.**

**(Colecția K. H. Zambaccian).**

**24. Femei în interior.**

**0.600 + 0,555**

**(Colecția K. H. Zambaccian).**

**CIUPE AUREL**

**25. Pălăria galbenă.**

**0.540 × 0.650.**

**(Colecția Muzeului Toma Stelian).**

**CONSTANTINESCU ȘTEFAN**

**26. Peisagiu.**

**0.500 × 0.700.**

**(Colecția K. H. Zambaccian).**

**27. Autoportret.**

**1.650 × 0.820.**

**(Colecția Muzeului Toma Stelian).**

**DĂRĂSCU NICOLAE**

**28. Pod venețian.**

**0.460 × 0.550.**

**(Colecția K. H. Zambaccian).**

**29. Balcic.**

**0.900 × 1.150.**

**(Colecția K. H. Zambaccian).**

**30. Vâlcov.**

**0.550 × 0.460.**

**(Colecția K. H. Zambaccian).**

**31. Natură moartă cu pere.**

**0.370 × 0.400.**

**(Colecția K. H. Zambaccian).**

**32. Flori.**

**0.610 × 0.500.**

**(Colecția K. H. Zambaccian).**

**DIMITRESCU ȘTEFAN**

**33. Mama și copiii.**

**0.960 × 0.750.**

**(Colecția Ministerului Cultelor și Artelor).**

**ELEUTHERIADE MICAELA**

**34. Natură moartă.**

**0.400 × 0.970.**

**(Colecția K. H. Zambaccian).**

**GHIȚĂ DUMITRU**

**35. Peisagiu de iarnă.**

**0.500 × 0.610.**

**(Colecția Muzeului Toma Stelian).**

**GRIGORESCU LUCIAN**

**36. Peisagiu.**

**0.810 × 1.000.**

**(Colecția K. H. Zambaccian).**

**37. Peisagiu.**

**0.810 × 1.000.**

**(Colecția K. H. Zambaccian).**

**38. Natură moartă.**

**0.810 × 1.000.**

**(Colecția K. H. Zambaccian).**

**HOEFELICH VALENTIN**

**39. Flori.**

**0.750 × 0.600.**

**(Colecția Muzeului Toma Stelian).**

## IONESCU-SIN

### 40. Pește.

0.580 × 0.720.

(Colecția K. H. Zambaccian).

### 41. Nud.

0.650 × 0.810.

(Colecția K. H. Zambaccian).

## IORGULESCU-YOR PETRE

### 42. Autoportret.

0.420 × 0.355.

(Colecția K. H. Zambaccian).

### 43. Balcic.

0.465 × 0.580.

(Colecția K. H. Zambaccian).

### 44. Stradă părăsită.

0.760 × 0.640.

(Colecția Pinacotecei Statului).

## ISER

### 45. Sat tătarăsc.

0.690 × 0.970.

(Colecția K. H. Zambaccian).

### 46. Arlechin.

0.820 × 0.600.

(Colecția K. H. Zambaccian).

### 47. Turcoaică.

0.650 × 0.500.

(Colecția K. H. Zambaccian).

### 48. Odaliscă.

0.700 × 0.500.

(Colecția K. H. Zambaccian).

### 49. Nud.

0.810 × 0.650.

(Colecția K. H. Zambaccian).

## MANIU RODICA

### 50. Interior de cârciumă.

0.520 × 0.650

(Colecția Pinacotecei Statului).

## MIRACOVICI PAUL

### 51. Natură moartă cu pești.

0.490 × 0.700.

(Colecția Muzeului Toma Stalian).

## MÜTZNER S.

### 52. Peisagiu.

0.450 × 0.560.

(Colecția K. H. Zambaccian).

**PADINA ALEXANDRU**

**53. Balcic.**

**0.500 × 0.680.**

**(Colecția K. H. Zambaccian).**

**54. București.**

**0.580 × 0.810.**

**(Colecția K. H. Zambaccian).**

**55. Vedere din București.**

**0.580 × 0.810.**

**(Colecția K. H. Zambaccian).**

**PALLADY THEODOR**

**56. Nud în picioare.**

**0.680 × 0.530.**

**(Colecția K. H. Zambaccian).**

**57. Nud în chaise longue.**

**0.600 × 0.500.**

**(Colecția K. H. Zambaccian).**

**58. Nud pe fotoliu.**

**0.650 × 0.500.**

**(Colecția K. H. Zambaccian).**

**59. Două nuduri.**

**0.600 × 0.500.**

**(Colecția K. H. Zambaccian).**

**60. Chimono-ul galben.**

**0.550 × 0.460.**

**(Colecția K. H. Zambaccian).**

**61. Floare galbenă.**

**0.680 × 0.515.**

**(Colecția K. H. Zambaccian).**

**62. Natură moartă cu pălărie.**

**0.665 × 0.530.**

**(Colecția K. H. Zambaccian).**

**63. Pont Neuf.**

**0.730 × 0.595.**

**(Colecția K. H. Zambaccian).**

**64. Peisagiu, Place Dauphine.**

**0.600 × 0.500.**

**(Colecția K. H. Zambaccian).**

**65. Peisagiu, Saint-Paul.**

**0.600 × 0.500.**

**(Colecția K. H. Zambaccian).**

**PETRAȘCU GEORGE**

**66. Autoportret.**

0.600 × 0.460.

(Colecția K. H. Zambaccian).

**67. Portret.**

0.460 × 0.380.

(Colecția K. H. Zambaccian).

**68. Femeie la mare.**

0.380 × 0.550.

(Colecția K. H. Zambaccian).

**69. Palatul Molibieri, Veneția.**

0.380 × 0.460.

(Colecția K. H. Zambaccian).

**70. Veneția.**

0.330 × 0.460.

(Colecția K. H. Zambaccian).

**71. Marea la Techirghiol.**

0.400 × 0.550.

(Colecția K. H. Zambaccian).

**72. Vara la Țară.**

1.000 × 1.300.

(Colecția K. H. Zambaccian).

**73. Natură moartă cu mere și flori pe masă albă.**

0.500 × 0.650.

(Colecția K. H. Zambaccian).

**74. Natură moartă cu borcane și cărți.**

0.460 × 0.550.

(Colecția K. H. Zambaccian).

**75. Natură moartă.**

0.560 × 0.820.

(Colecția K. H. Zambaccian).

**76. Flori, cârciumărese.**

0.460 × 0.560.

(Colecția K. H. Zambaccian).

**POPEA ELENA**

**77. În port.**

0.500 × 0.665.

(Colecția Sophie Bragadiru).

**POPESCU ȘTEFAN**

**78. Brusa.**

0.650 × 0.500.

(Colecția autorului).

**POPESCU VASILE**

**79. Peisagiu cu barcă.**

0.540 × 0.650.

(Colecția K. H. Zambaccian).

**80. Zăgazul.**

0.500 × 0.610.

(Colecția K. H. Zambaccian).



**RESSU CAMIL**

81. Portret.  
1.000 × 0.810. (Colecția K. H. Zambaccian).
82. Compoziție.  
0.650 × 0.500. (Colecția K. H. Zambaccian).

**STERIADI AL. JEAN**

83. Balcic.  
1.200 × 1.000. (Colecția K. H. Zambaccian).
84. Casă tătarască, Balcic.  
0.380 × 0.460. (Colecția K. H. Zambaccian).
85. Floreasca.  
0.330 × 0.550. (Colecția K. H. Zambaccian).
86. Vedere din Cișmigiu.  
0.500 × 0.600. (Colecția K. H. Zambaccian).
87. Cassis.  
0.460 × 0.610. (Colecția K. H. Zambaccian).

**STOENESCU EUSTAȚIU**

88. Portret de fetiță.  
0.790 × 0.540. (Colecția K. H. Zambaccian).
89. Natură moartă.  
0.430 × 0.670. (Colecția K. H. Zambaccian).

**STOICA NICOLAE**

90. Doamna în verde.  
0.740 × 0.610. (Colecția Muzeului Toma Stelian).
91. Peisagiu.  
0.380 × 0.460. (Colecția K. H. Zambaccian).

**ȘIRATO FRANCISC**

92. Femei în roșu.  
0.595 × 0.490. (Colecția K. H. Zambaccian).
93. Casa roză, Balcic.  
0.460 × 0.550. (Colecția K. H. Zambaccian).
94. Balcic.  
0.500 × 0.675. (Colecția K. H. Zambaccian).
95. Fetiță cu rochie albastră.  
(Colecția K. H. Zambaccian).

**TEODORESCU-SION I.**

**96. Profil.**

0.460 × 0.385.

(Colecția K. H. Zambaccian).

**97. Vioara lui Zambacu.**

0.450 × 0.550.

(Colecția K. H. Zambaccian).

**TONIȚA N. N.**

**98. Copil în roșu.**

0.600 × 0.500.

(Colecția K. H. Zambaccian).

**99. Copil în verde.**

0.600 × 0.500.

(Colecția K. H. Zambaccian).

**100. Interior.**

0.600 × 0.510.

(Colecția K. H. Zambaccian)

**101. Peisagiu din Mangalia.**

0.300 × 0.400.

(Colecția K. H. Zambaccian).

**102. Peisagiu din Mangalia.**

0.460 × 0.380.

(Colecția K. H. Zambaccian).

**103. Fetiță.**

0.420 × 0.310.

(Colecția K. H. Zambaccian).

**ȚUCULESCU ION**

**104. Peisagiu.**

0.470 × 0.560.

(Colecția K. H. Zambaccian).

**VÂNĂTORU GEORGE**

**105. Flori.**

0.540 × 0.450.

(Colecția Muzeului Toma Stelian).

**ZLOTESCU GEORGE**

**106. Natură moartă cu fructe.**

0.350 × 0.510.

(Colecția Muzeului Toma Stelian).

# SCULPTURĂ

**PACIUREA DUMITRU**

107. Portret. (bronz).

(Colecția K. H. Zambaccian).

**ANASTASESCU DEM.**

108. Cap de femeie. (bronz).

(Colecția autorului).

**BARASCHI CONSTANTIN**

109. Studiu de nud. (bronz).

(Colecția K. H. Zambaccian).

**BORGO PRUND**

110. Pieta. (lemn).

(Colecția autorului).

**CONSTANTINESCU MAC**

111. Cap. (marmoră).

(Colecția K. H. Zambaccian).

**HAN O.**

112. Eminescu. (marmoră).

(Colecția K. H. Zambaccian).

113. Elegie. (bronz).

(Colecția K. H. Zambaccian).

114. Heracles. (bronz).

(Colecția K. H. Zambaccian).

115. Bustul D-nei C. M. (bronz).

(Colecția K. H. Zambaccian).

116. Capul Scriitorului I. T. (bronz).

(Colecția K. H. Zambaccian).

117. Nud. (bronz).

(Colecția K. H. Zambaccian).

118. Statuetă. (bronz).

(Colecția K. H. Zambaccian).

**IRIMESCU ION**

119. Autoportret. (bronz).

(Colecția Ministerului Cultelor și Artelor).

**JALEA ION**

120. Portretul Tatălui meu. (bronz).

(Colecția Ministerului Cultelor și Artelor).

121. Tors. (bronz).

(Colecția K. H. Zambaccian).

122. Statuetă. (bronz).

(Colecția K. H. Zambaccian).

**MEDREA CORNEL**

123. Bustul Pictorului Teodorescu-Sion. (bronz).

(Colecția K. H. Zambaccian).

124. Tors. (bronz).

(Colecția K. H. Zambaccian).

125. Tors. (bronz).

(Colecția K. H. Zambaccian).

126. Soldat (bronz).

(Colecția K. H. Zambaccian).

127. Refugiata. (bronz).

(Colecția K. H. Zambaccian).

**ONOFREI MIHAIL**

128. Bustul Scriitorului Brătescu-Voinești. (bronz).

(Colecția autorului).

**PETRAȘCU MILIȚA**

129. Nud. (bronz).

(Colecția K. H. Zambaccian).

130. Tors. (bronz).

(Colecția K. H. Zambaccian).

**STORCK FREDERIC**

131. Cap. (bronz).

(Colecția K. H. Zambaccian).

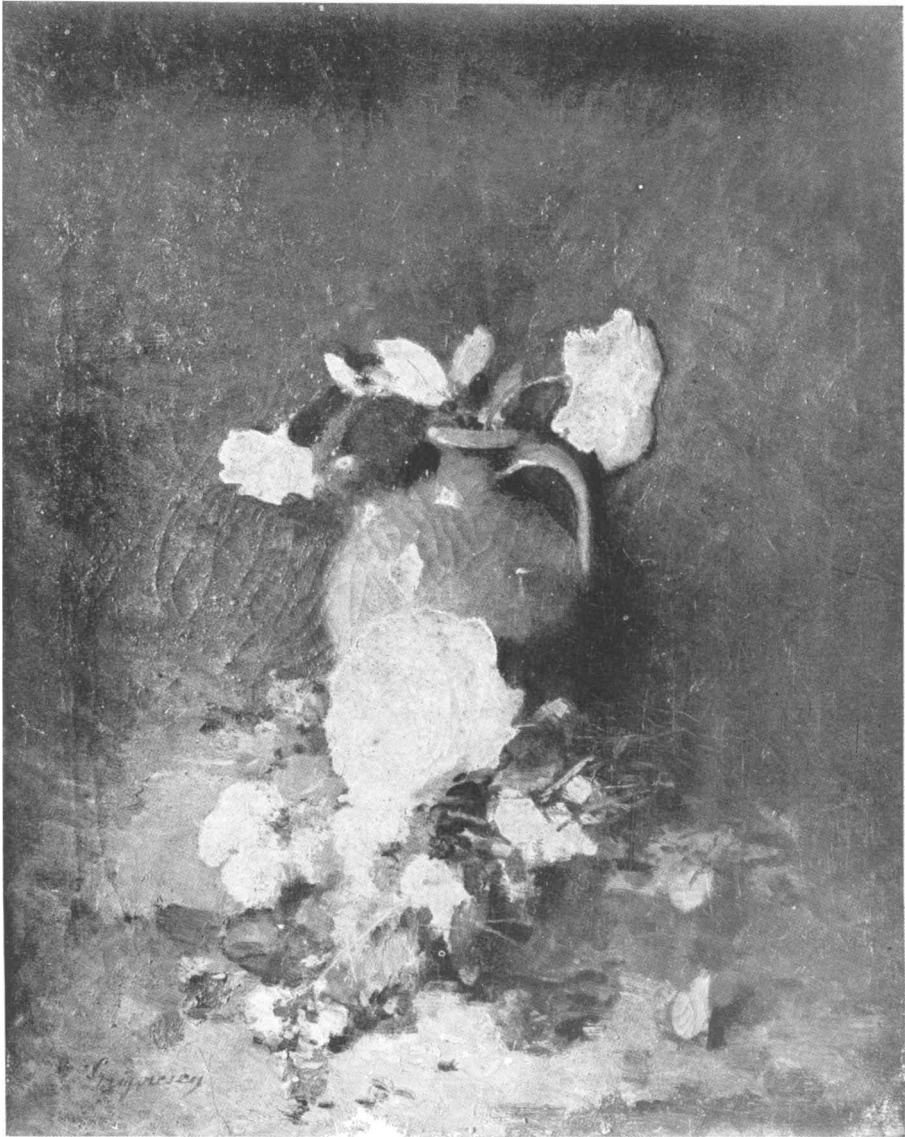
# REPRODUCERI







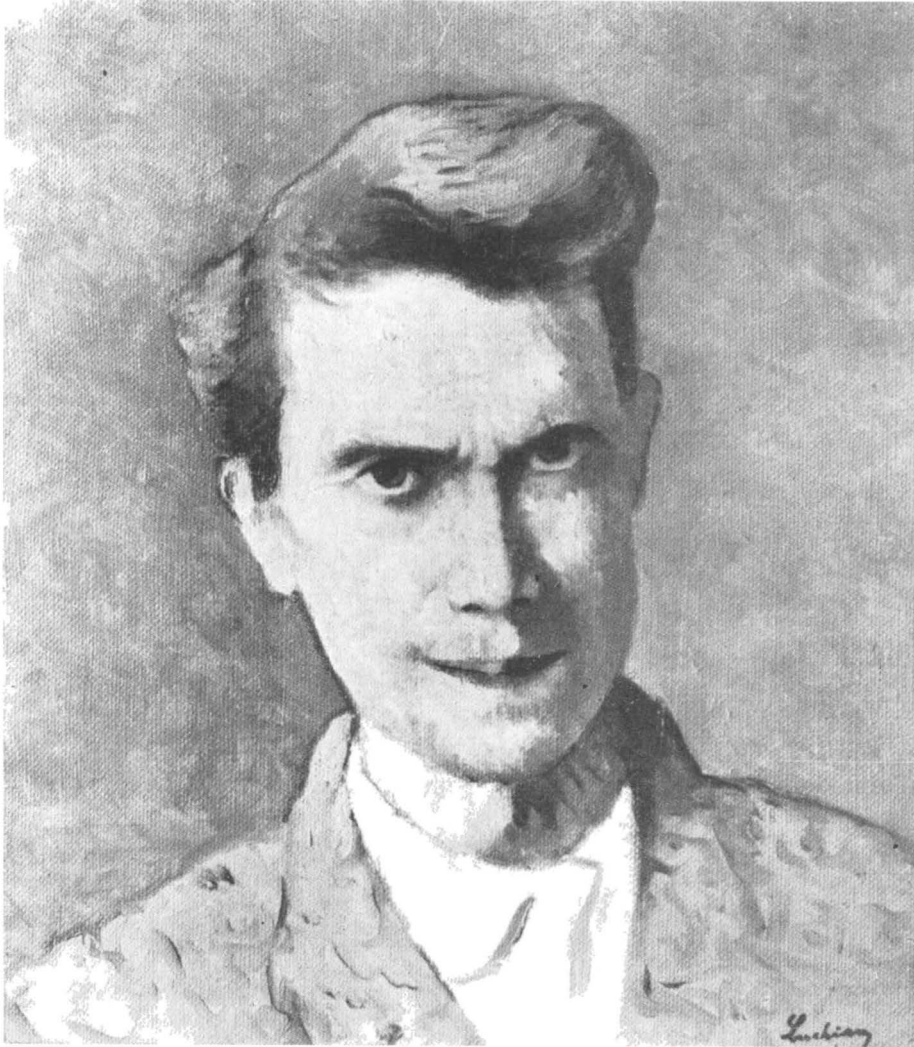




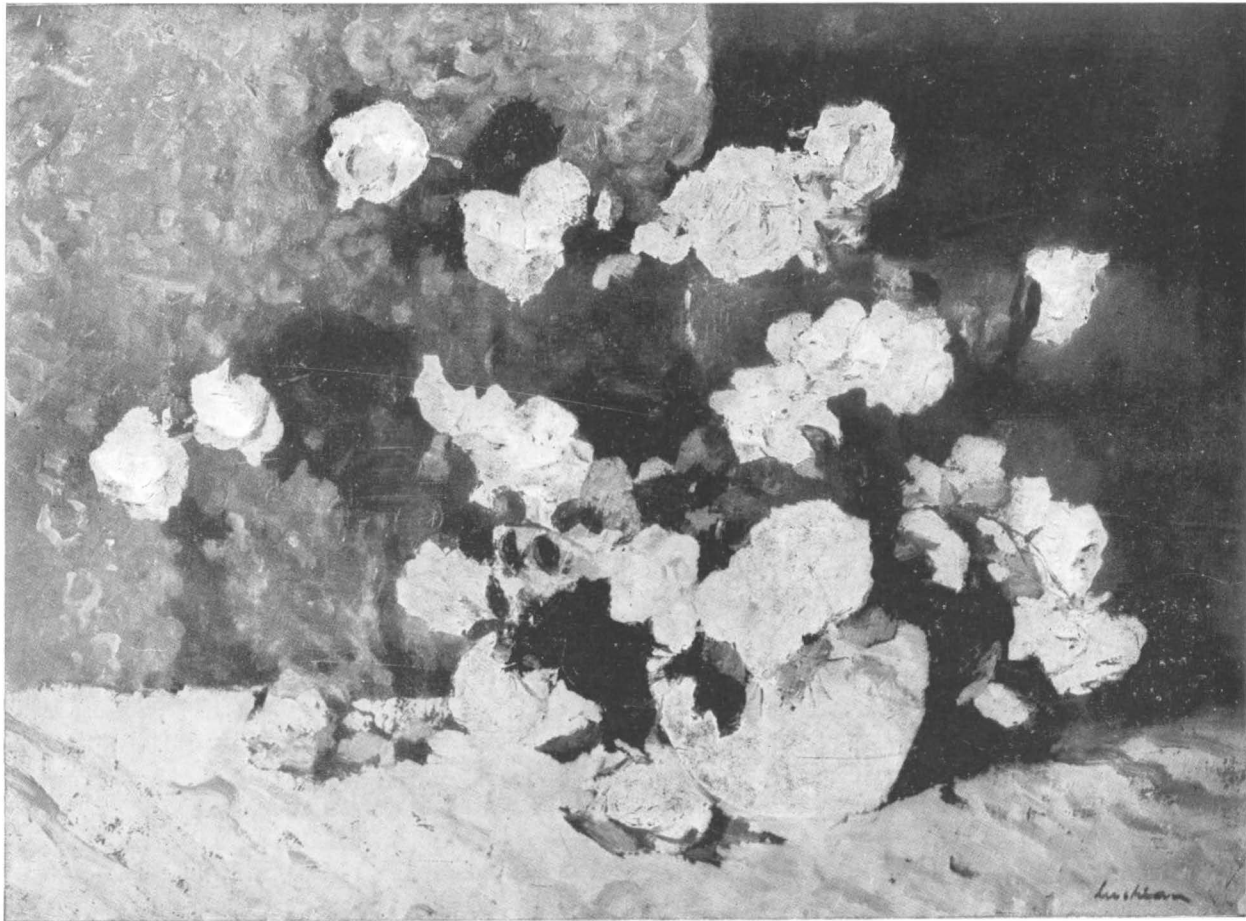














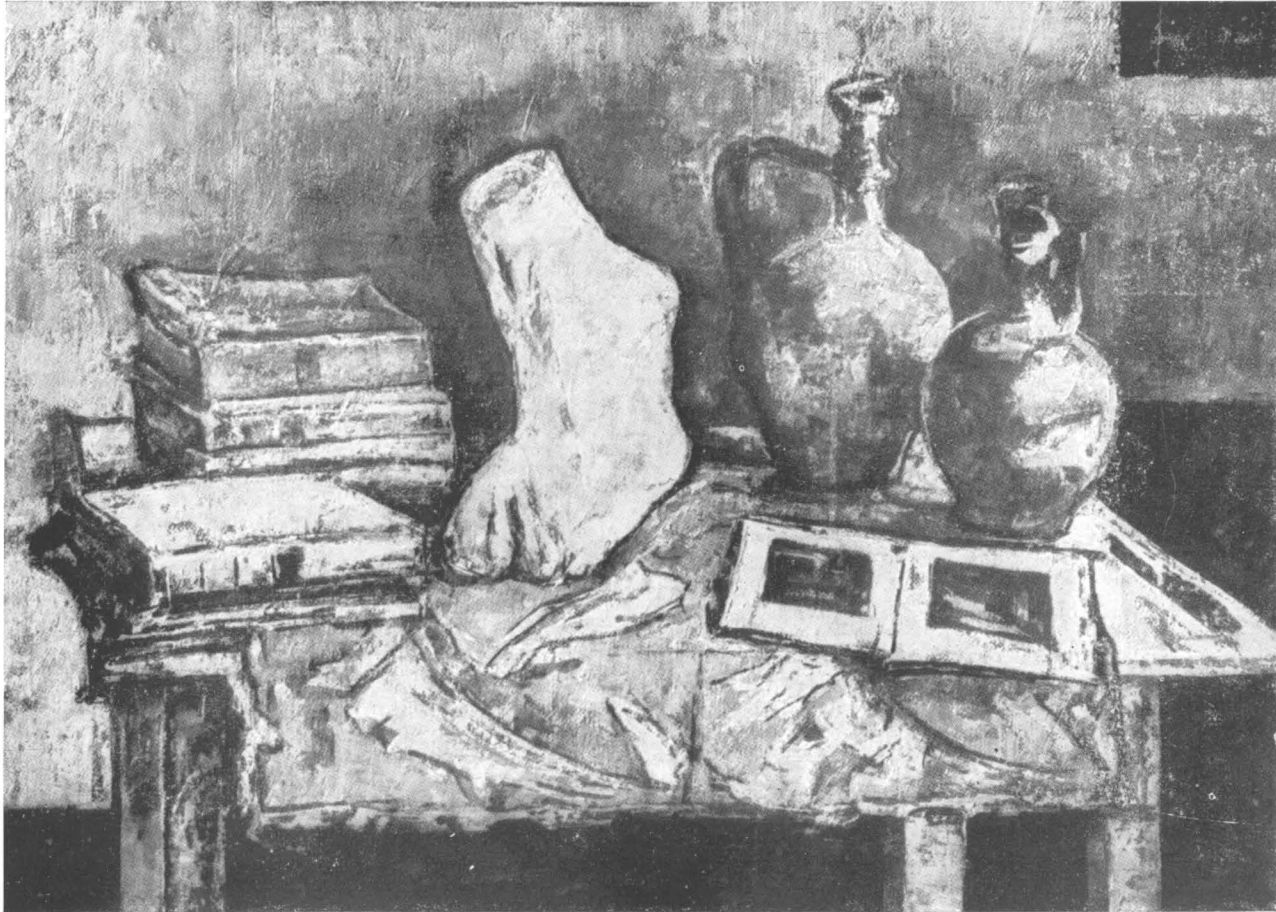






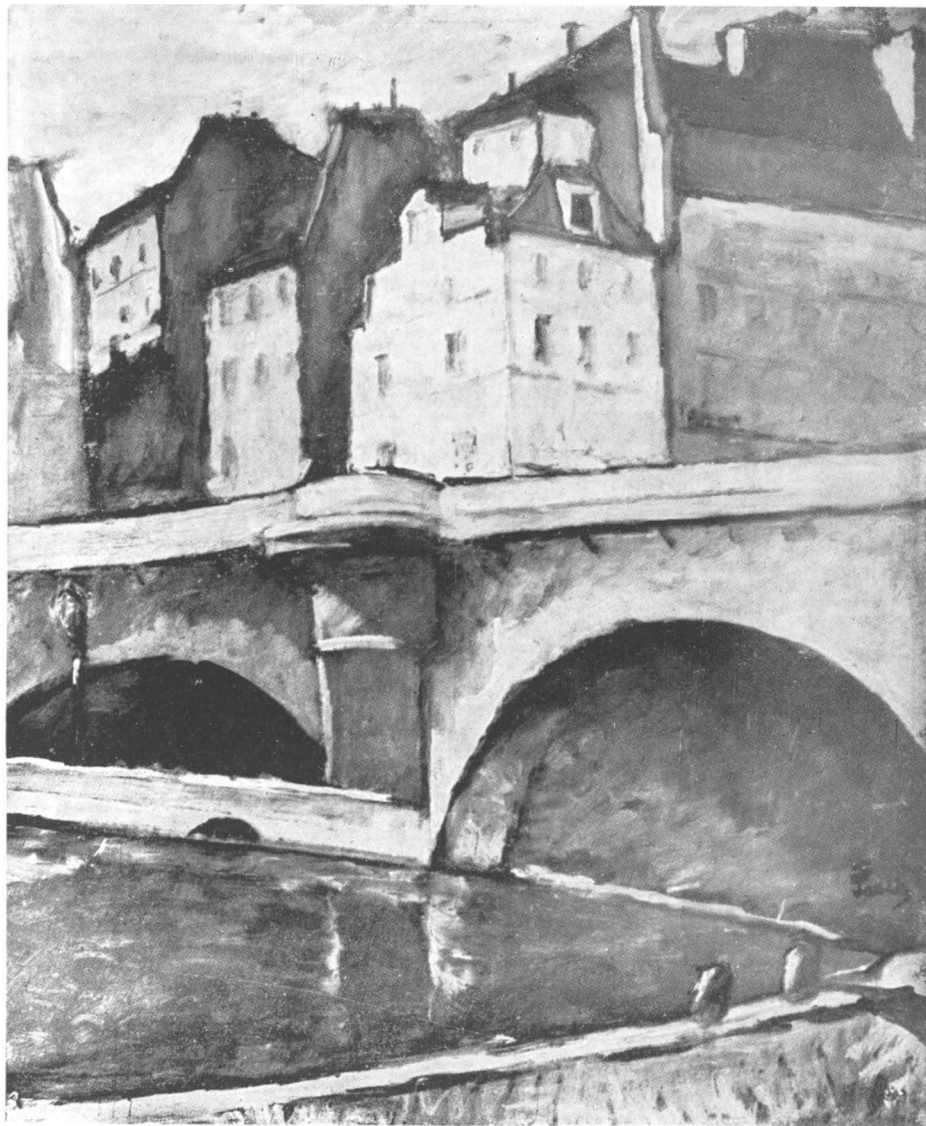
George Petrașcu

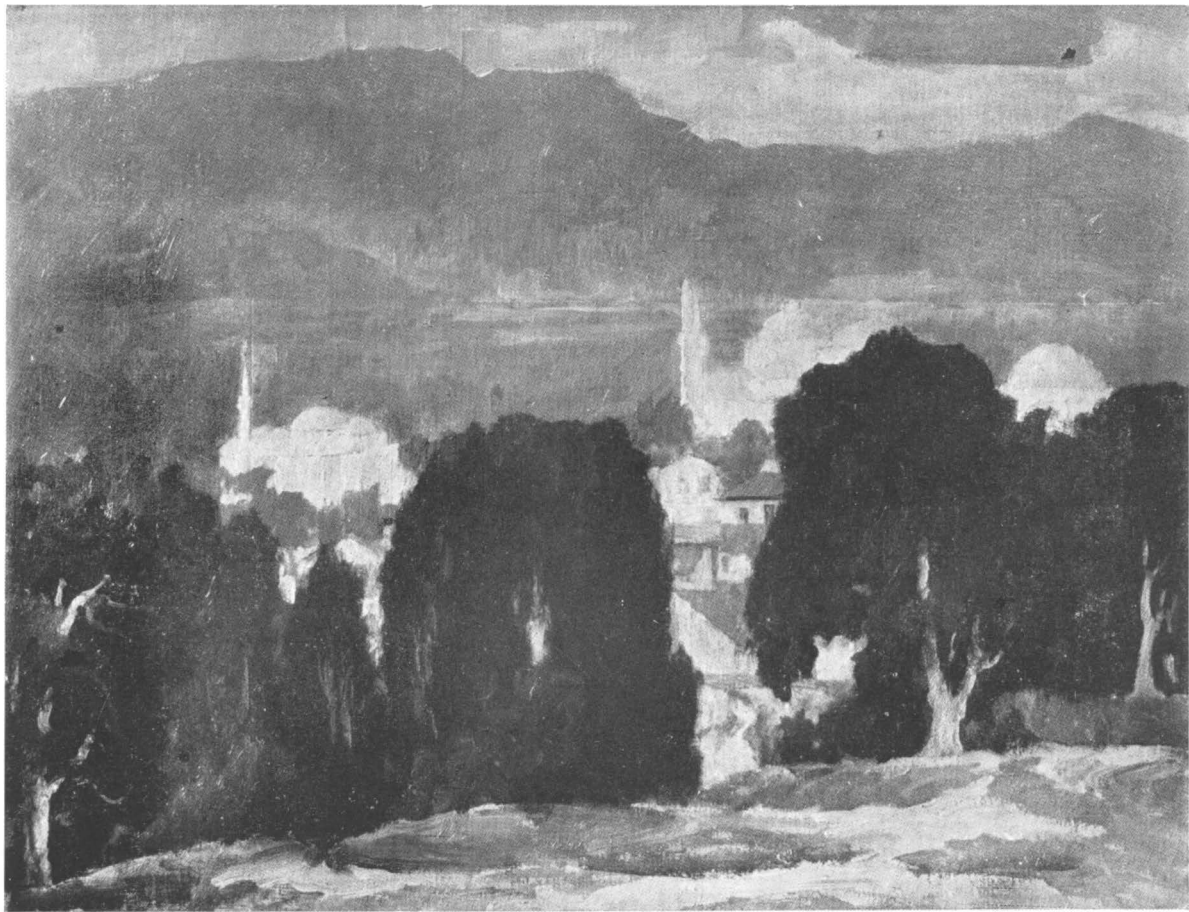
Femeie la mare



George Petrașcu

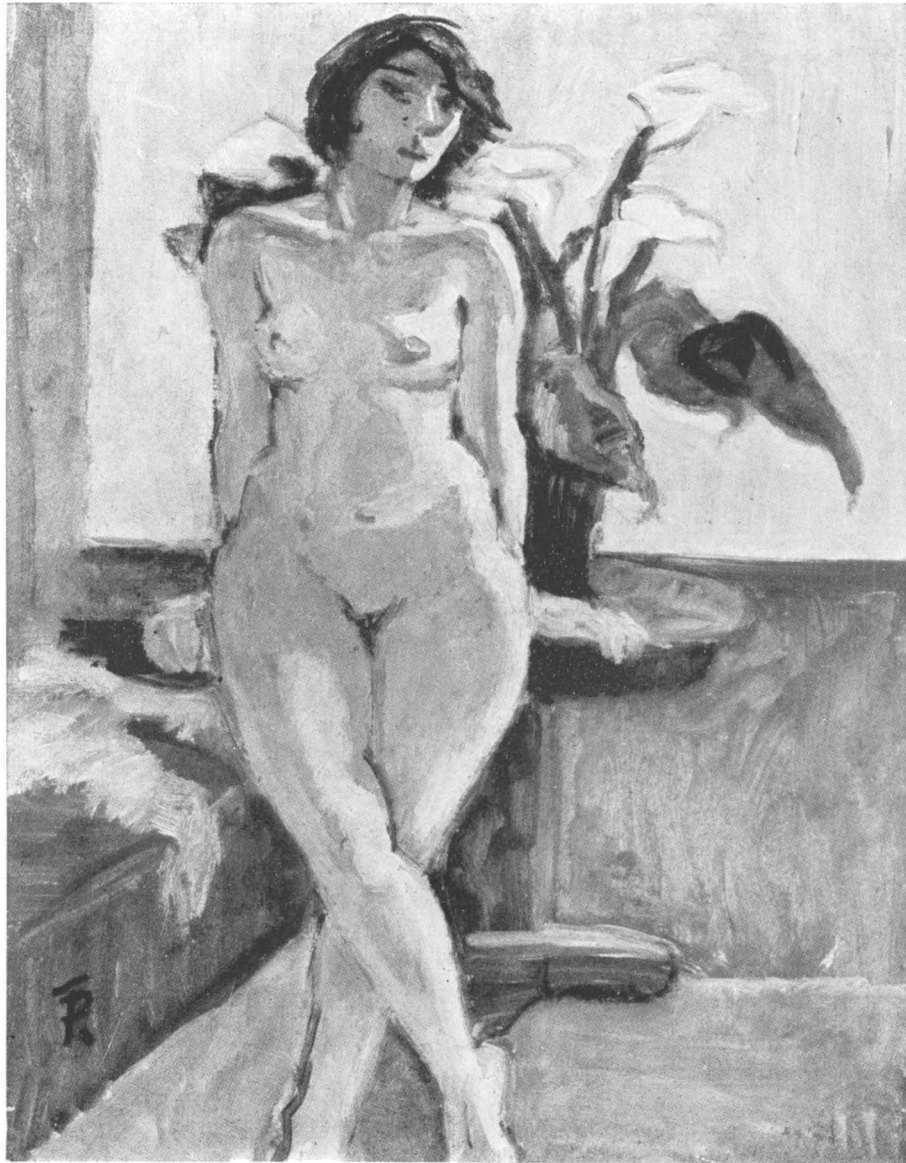








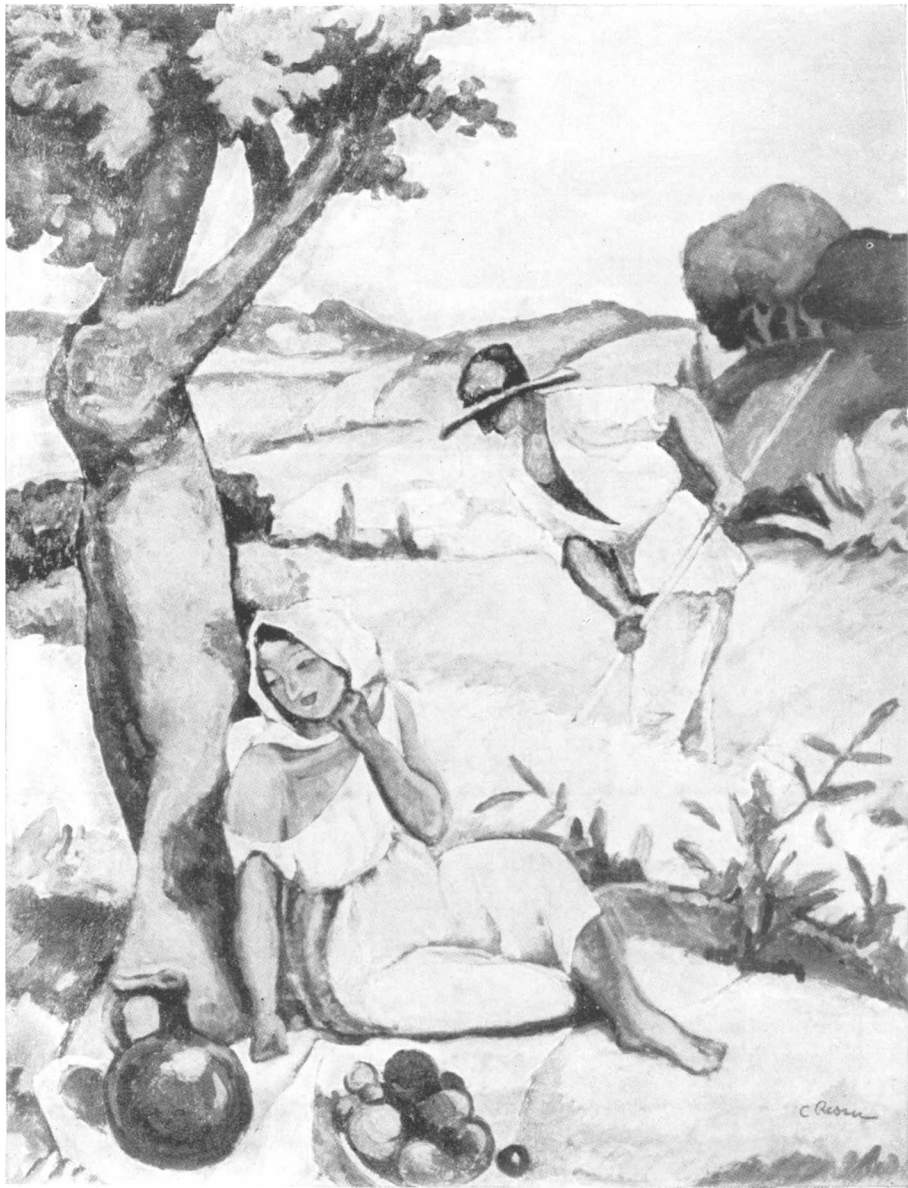










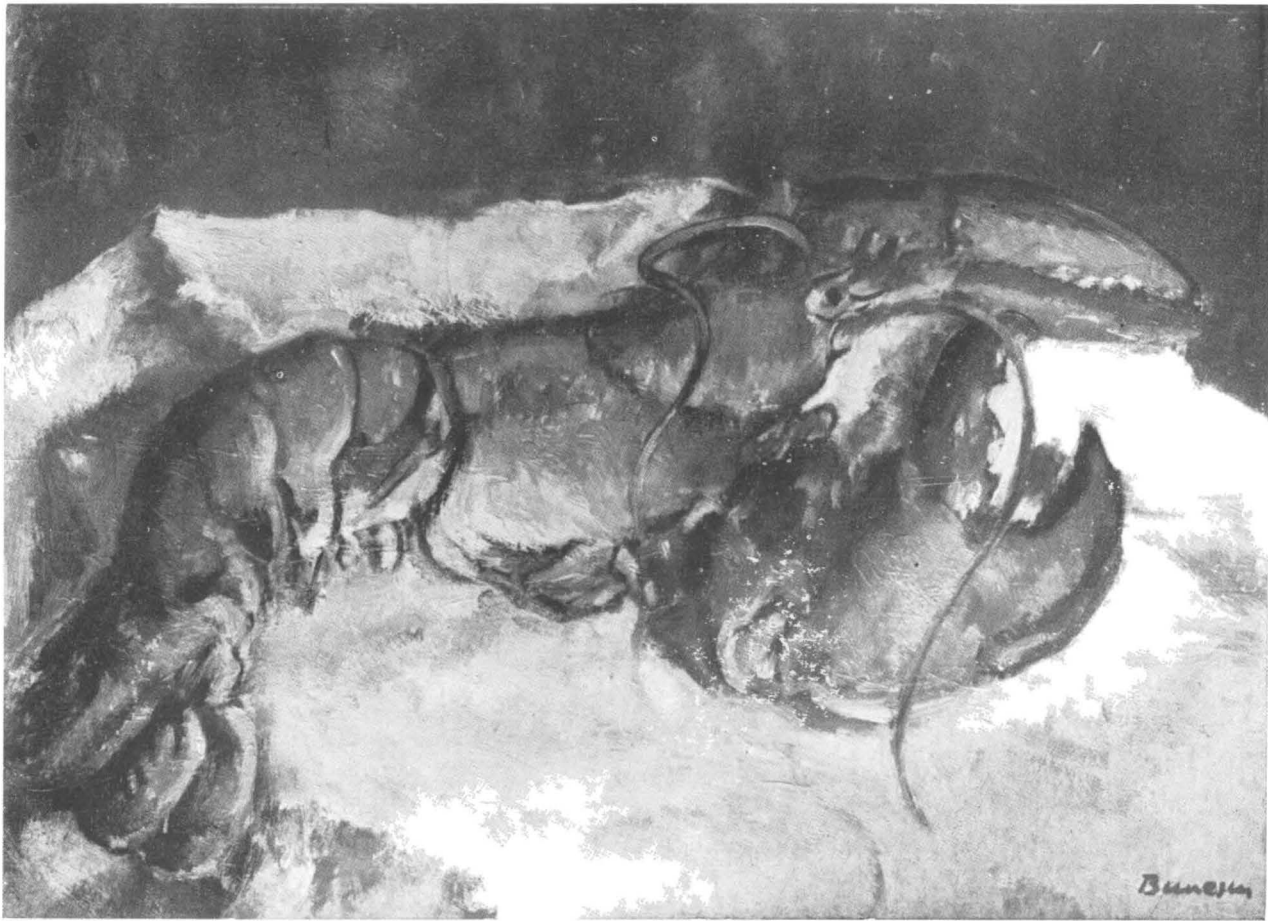




























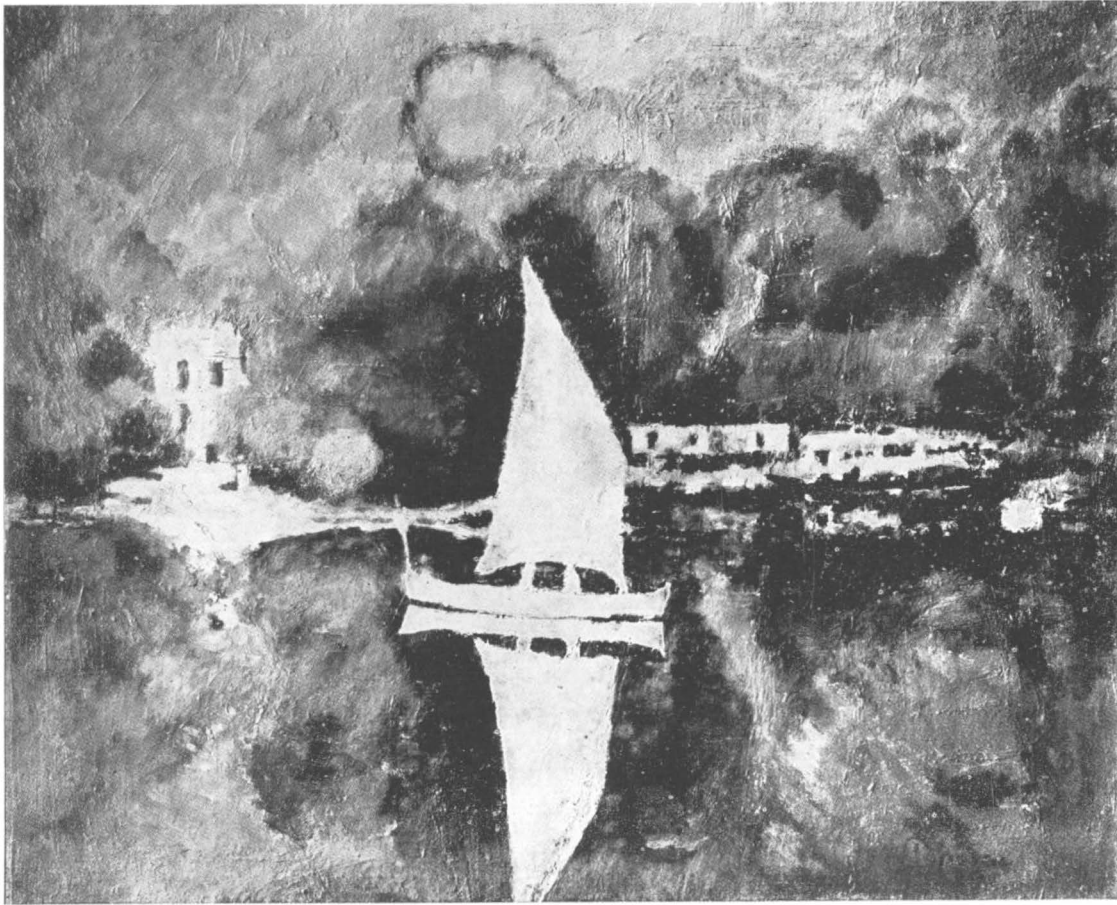










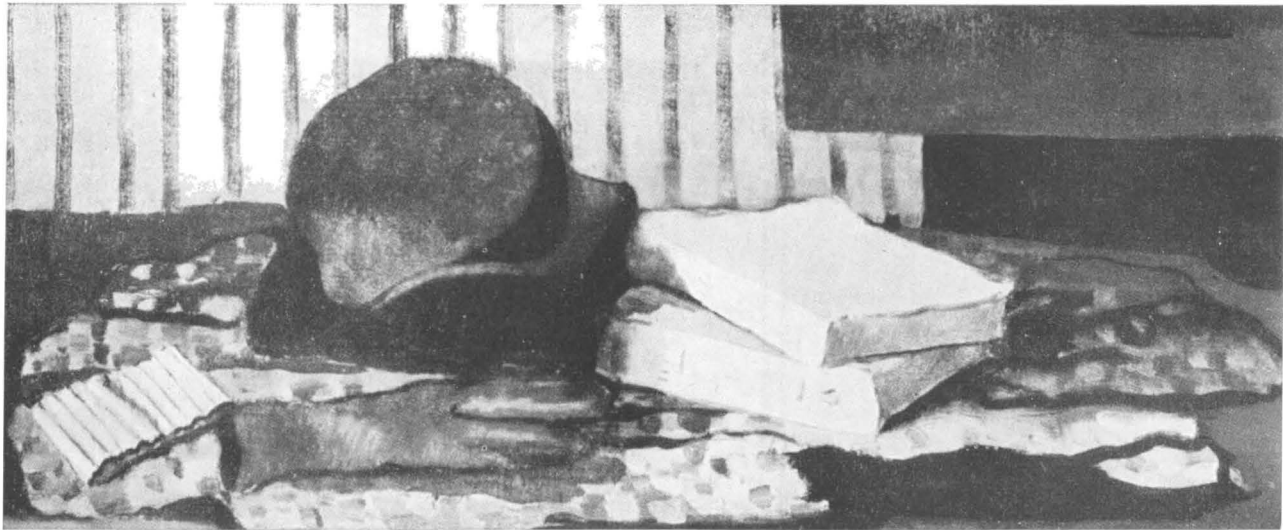




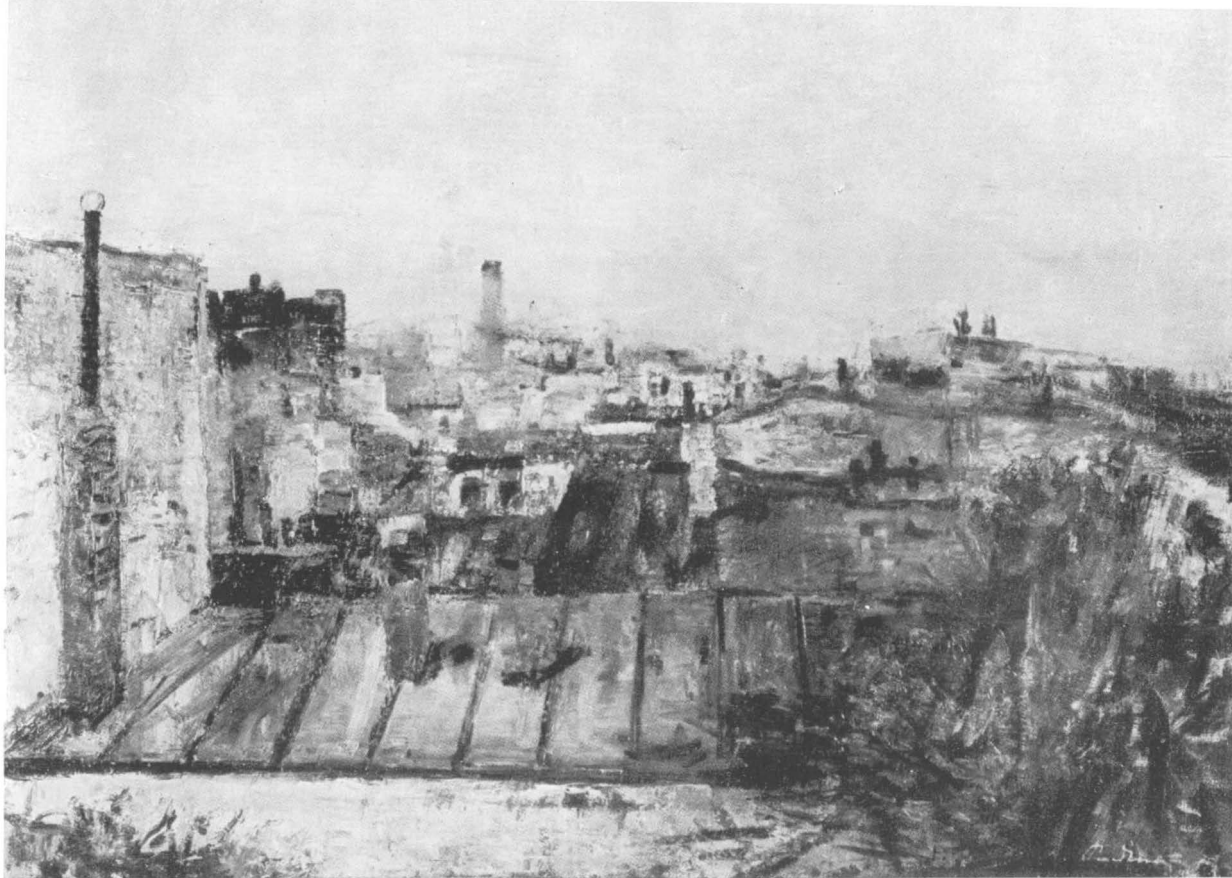




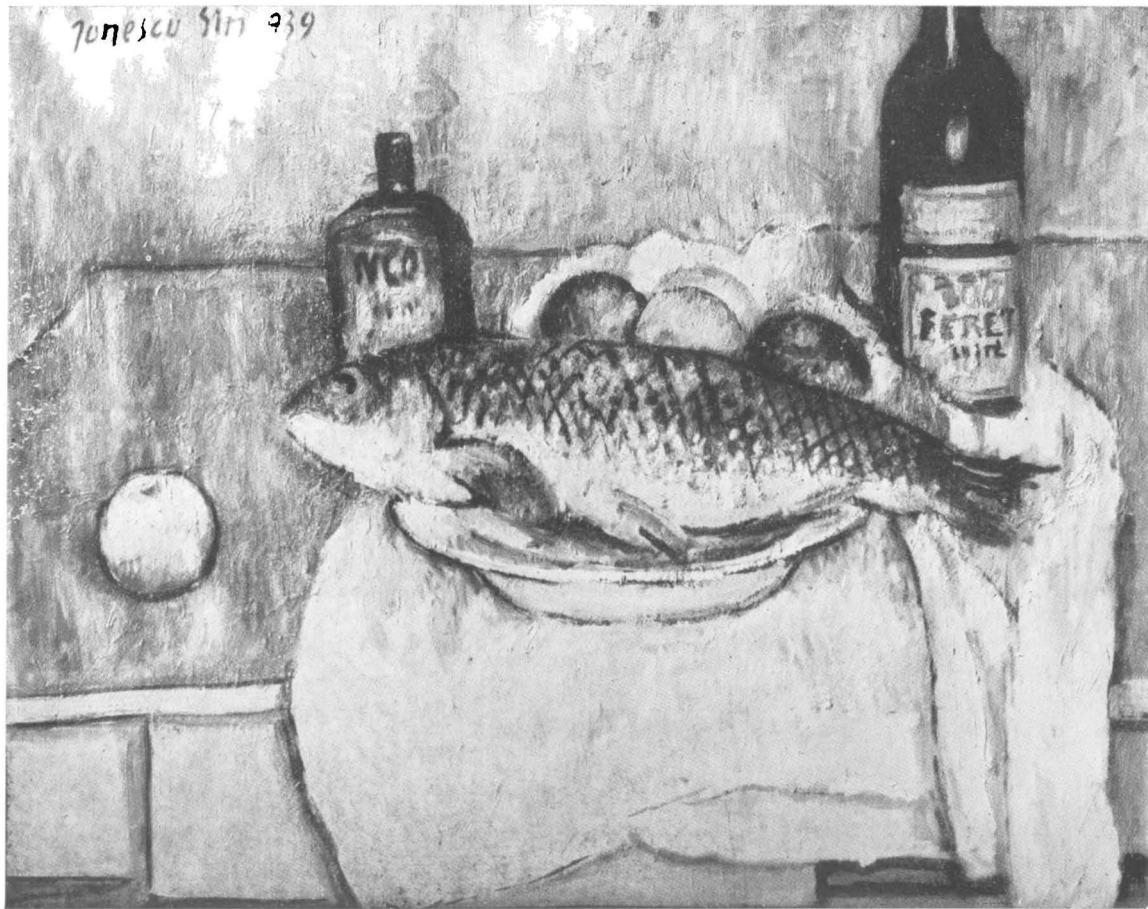








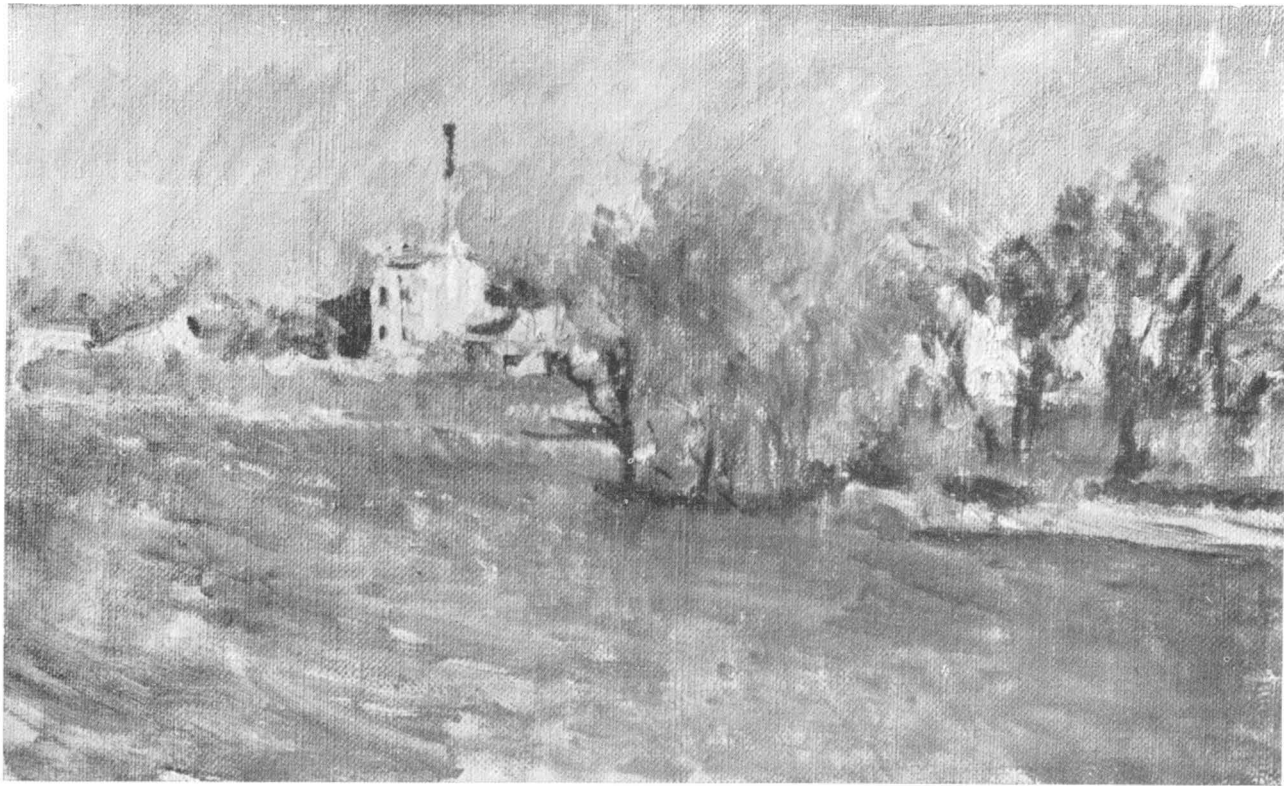






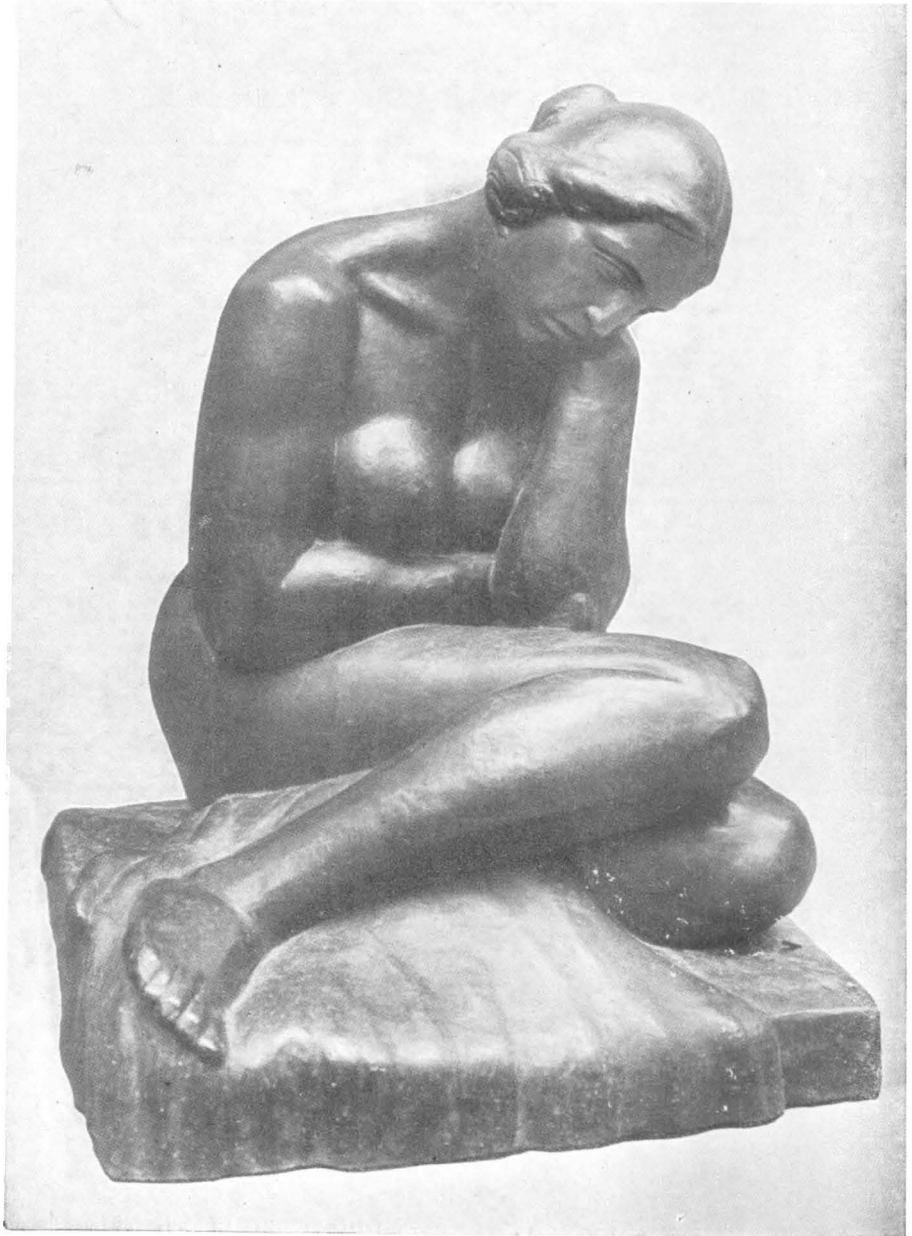






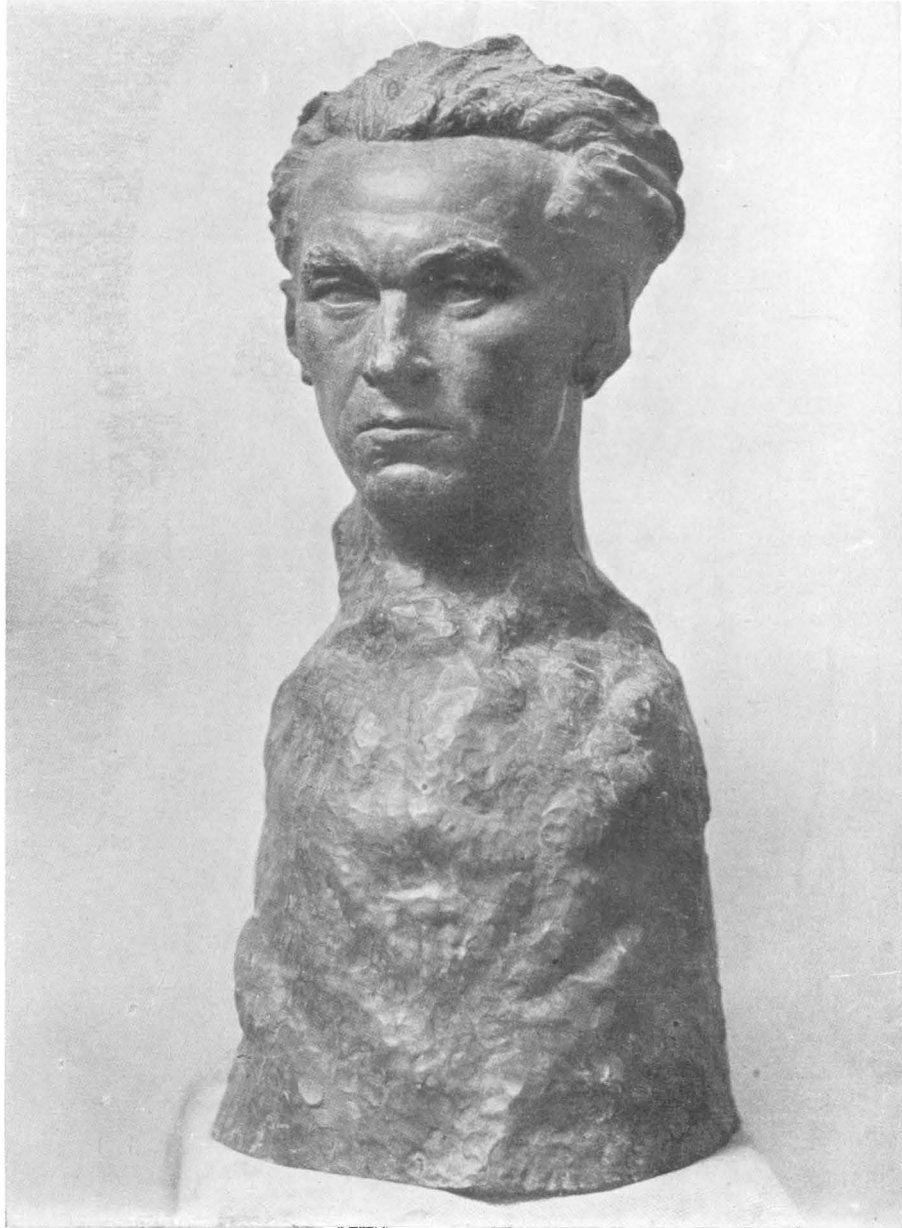


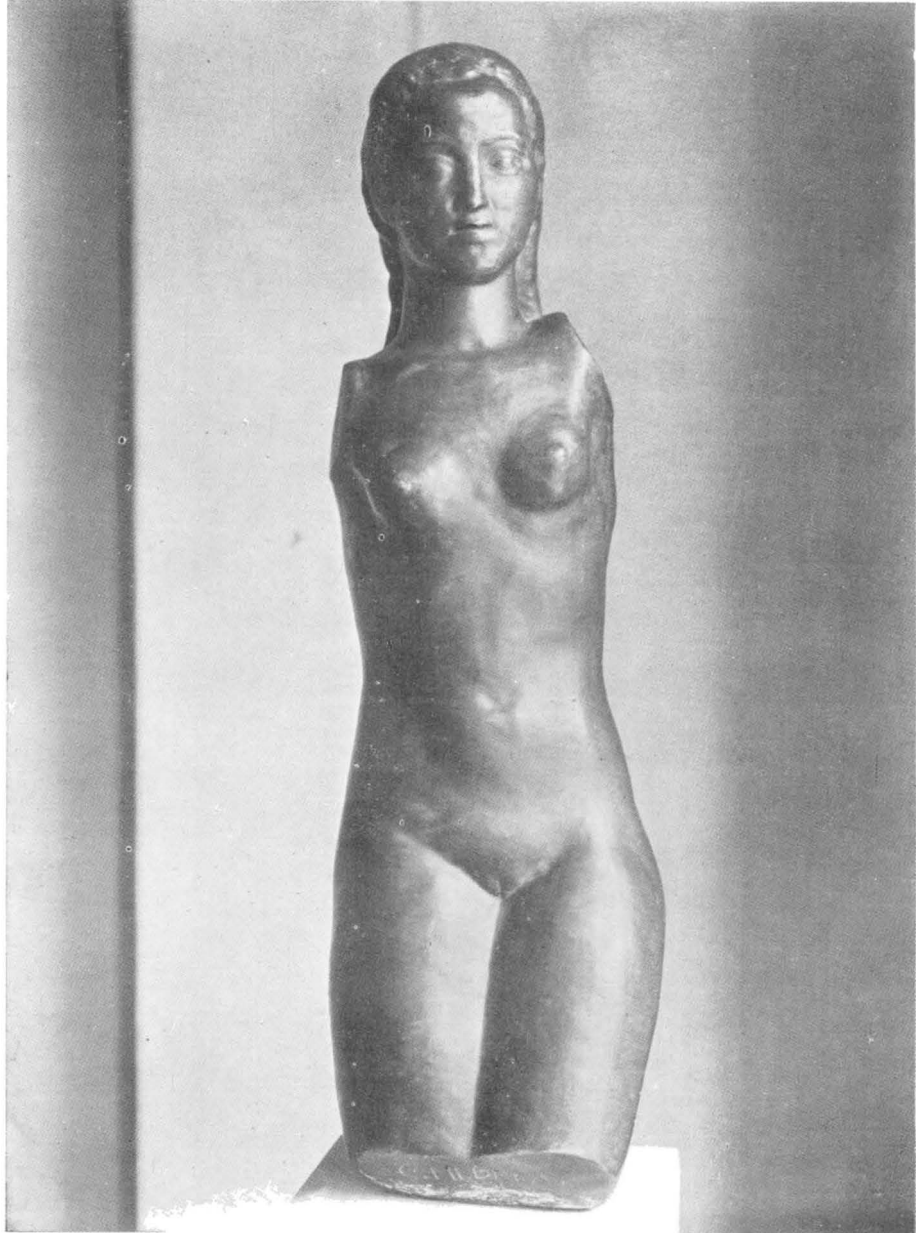


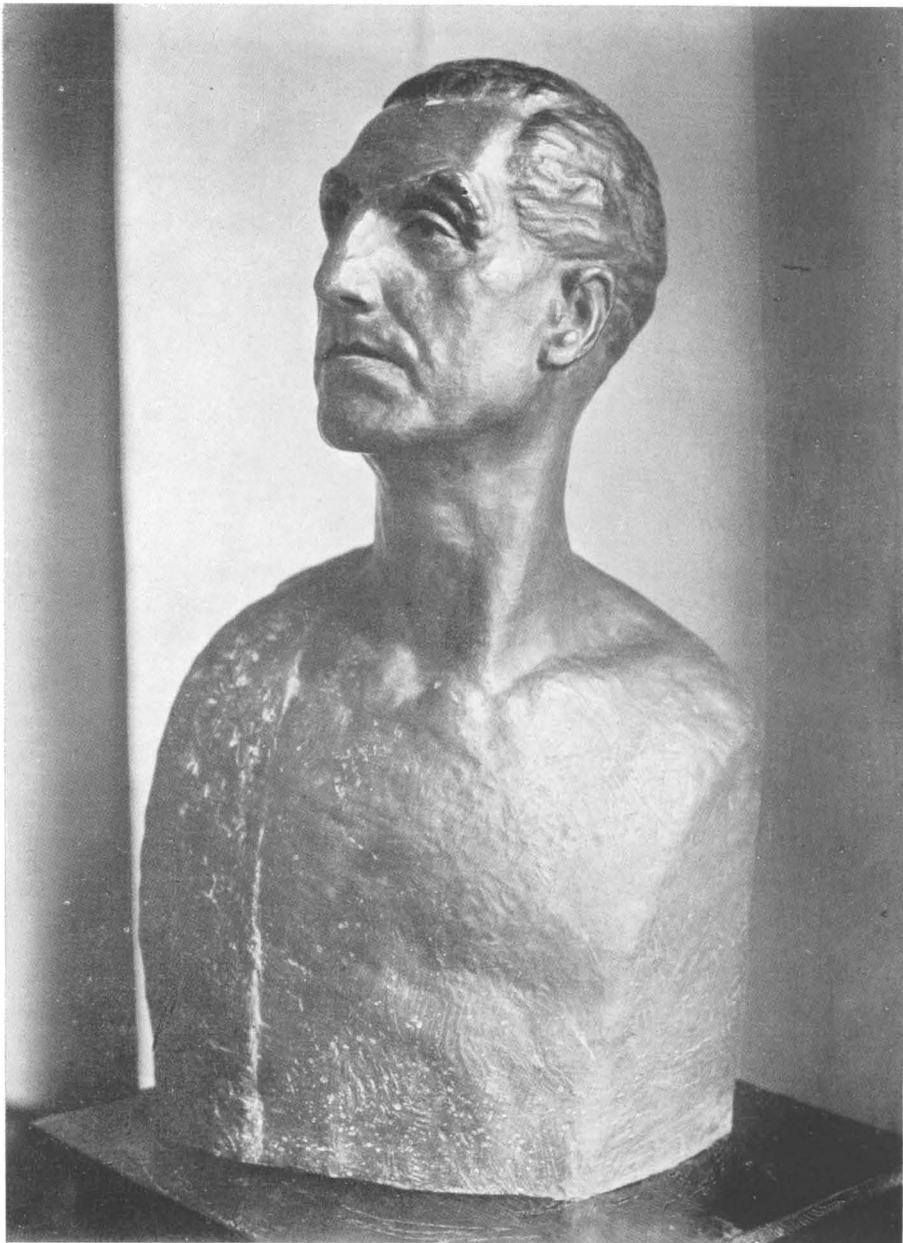


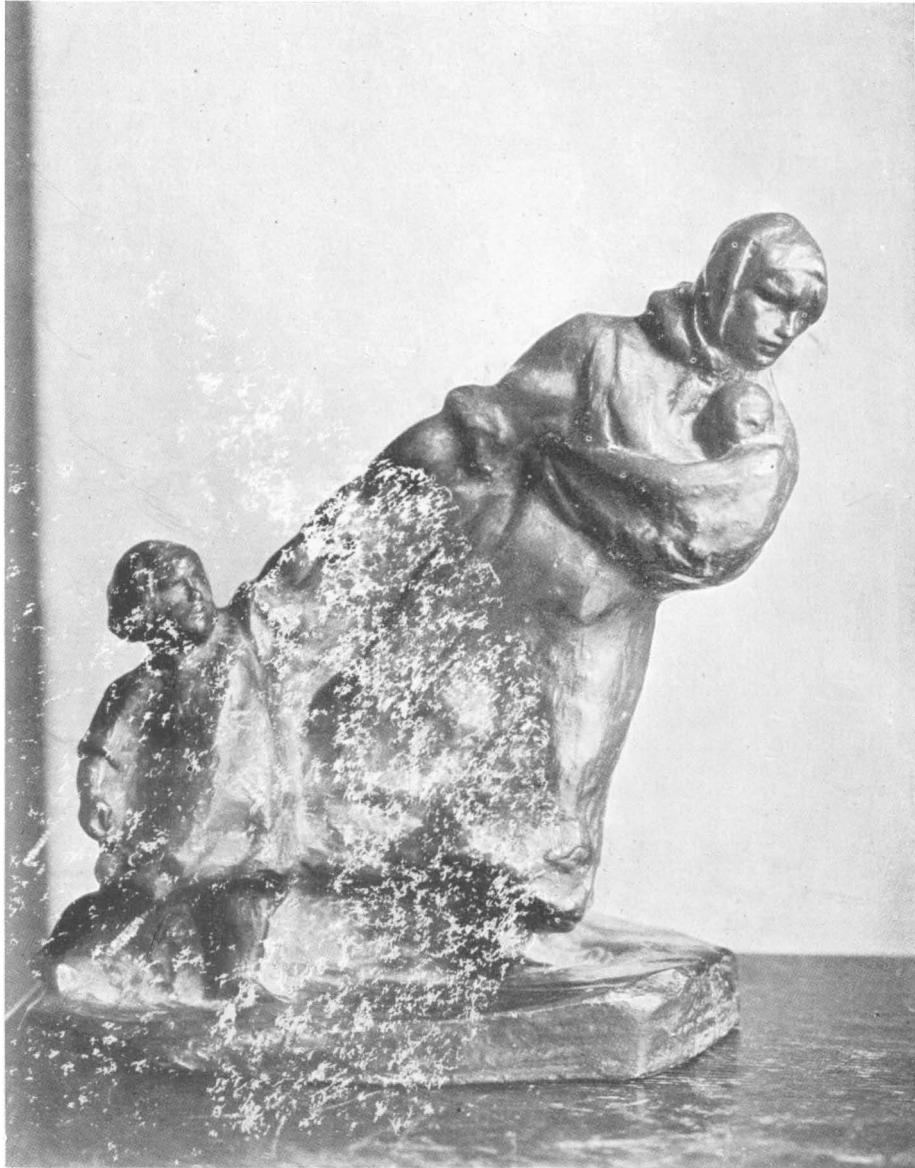


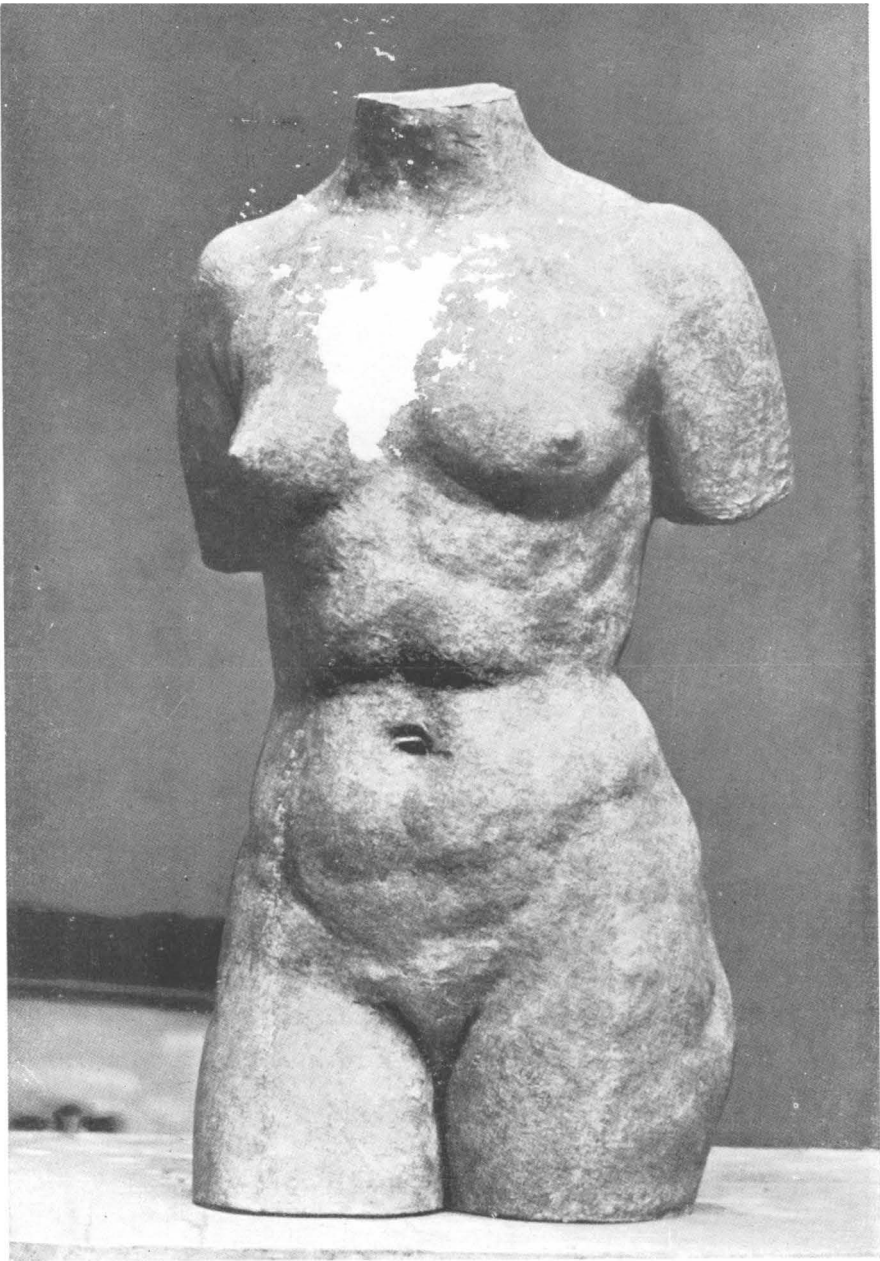
























**FOTOGRAFIILE  
LA FOTO-TEHNICA  
N. ȚĂȚU**

**MONITORUL OFICIAL ȘI  
IMPRIMERIILE STATULUI  
IMPRIMERIA NAȚIONALĂ  
BUCUREȘTI — 1940**



کتاب  
C. 64.625.