

MINISTERUL INSTRUCTIEI, CULTELOR
ȘI ARTELOR

EXPOZIȚIA
RETROSPECTIVĂ
PACIUREA

1 9 3 2

II 14

MINISTERUL INSTRUȚIEI, CULTELOR
ȘI ARTELOR

E X P O Z I Ț I A
R E T R O S P E C T I V Ă
P A C I U R E A

NOEMVRIE — DECEMVRIE
PAVILIONUL ARTELOR — ȘOSEAUA KISELEFF

IN AMINTIREA LUI D. PACIUREA

Plecarea din viață a lui Dimitrie Paciurea înseamnă o pierdere grea atât pentru noi cât și pentru învățământul artistic.

Paciurea a fost cea mai reprezentativă figură a artei plastice românești, înaintaș și dascăl al generației de azi de sculptori.

Aureola de sculptor poet, visător și gânditor, care l-a înconjurat totdeauna, și prețuirea netăgăduită s'au păstrat dela început neschimbate până azi.

Paciurea a adus în sculptură, încă din primele sale lucrări, acea căutare a monumentalului și caracteristicului, care pentru tânăra artă românească era o îndrăzneală de adevărată intrare în maturitate.

Unele lucrări îl împingeau spre marea compoziție. Este destul să amintesc pe cea mai populară, pe uriașul care păzește pe frumoasa de marmură dinaintea peșterii cu apă a parcului Carol.

Proiectul atât de original al unui monument al Unirii, păstrat în acel splendid refugiu de frumusețe al Bucureștiului, care este muzeul Simu, zimbrul Moldovei în încordarea de bronz a atacului, e încă o mărturie a unei puteri fără pereche.

Alte lucrări descopereau pe portretist și făceau una din mândriile lui Paciurea. Iată capul lui Beethoven, din acelaș muzău, cu o durere nouă, cu un fel de chin pământesc al creației divine; apoi busturile de dramaturgi lucrate pentru Foyerul Teatrului Național

din București. E o știință și o putință de desprindere din vălmășagul faptelor, a aspectului sintetic al vieții și operei unui scriitor, care face parte din darul dumnezeesc al adevăratului artist.

Cunoaștem apoi lucrări, ca acea Adormire a Maicii Domnului, care se află undeva, în acea grădină a sufletelor, care e Cimitirul Belu, unde apar mai vădit tocmai preocupările unei vieți frământate și enigmatice interioare. Bizantinul și specificul românesc s'au impus meditației și înfăptuirii lui Paciurea, cu o înțelegere și pătrundere, care-l vor face un deschizător de drumuri pentru arta plastică de mâine.

Căutarea și neastâmpărul lui lăuntric, trebuința răspunsului la marile întrebări ale vieții și ale artei, își fac loc în sfincșii și în himerele nenumărate și de toate felurile.

Aceste însușiri excepționale de îndrăsneală în concepție și compoziție, ca și însușirile omenesti de modestie și de cultură, sinceră și adevărată, îi deschideau cu strălucire calea spre învățământul nostru artistic.

Academia de Arte Frumoase are printre meritele cu care se poate mândri și pe acela că l-a avut ca profesor pe Paciurea, cu înzestrarea lui înăscută să propage cultul artei, un incomparabil animator al unei lungi serii de ucenici.

Ministerul Instrucției, Cultelor și Artelor, îndurerat și el, deplânge astăzi deopotrivă, alături de artiști și de public, pe creatorul care a lăsat opera neterminată și s'a dus în huma, din care mâna lui de maestru făurea întrupări mărețe, și pe profesorul, care a ilustrat o catedră.

Ne vom sili, ca o slabă mulțumire față de tot ce a însemnat pentru o întreagă generație, să-l înțelegem mai bine și, prin amintirea pe care i-o vom păstra, să-l facem să trăiască de acea a doua viață a spiri-

telor creatoare, care împodobește și îmbogățește cultura unei națiuni.

O bursă „Paciurea“, mulțumită căreia din doi în doi ani, un absolvent distins al Școlii unde a profesat va fi pus în stare să-și încerce puterile de creație, ca sub ochii lui, în propriul atelier, și o expoziție retrospectivă, cu operele reprezentative și deci cu imaginea lui întoarsă astfel încă odată printre noi în tot ce avea mai bun, sunt cele două fapte ale ministeriatului meu menite să mărturisească cel puțin o parte din prețuirea și recunoștința datorite de Stat maestrului dus.

DIMITRIE GUSTI

Ministrul Instrucției, Cultelor și Artelor.

D. PACIUREA

E dureros să ai dreptate și nimeni să nu ți-o dea. În această postură, omul își găsește împăcarea de sine izolându-se. E și mai dureros să fii o forță creatoare, să ai o sensibilitate personală, iar societatea în care trăești să-ți elimine posibilitățile de realizare fără a o putea învinui. Dacă omul, în fața nedreptăților vieții își poate găsi în izolare liniștea sufletească, artistul de sigur că nu. Destinul lui e să creeze și creația este sbucium. De aceea Paciurea, sfios și singuratec a fost totuși un răsvrătit. Deși posibilitățile de realizare i s'au refuzat, artistul a creat sporadic.

La apariția lui Paciurea, problema sculpturii românești se rezuma în execuția busturilor și monumentelor de cimitir, căreia sculptorii se dedicau din tată în fiu. Publicul comanda, sculptorii executau. Public și sculptori erau la un ison artistic. În acest mediu, opera lui Paciurea pornită din inspirație proprie și susținută de o sensibilitate plastică personală, are darul de a neliniști și este subliniată cu entuziasm între câțiva artiști plastici și scriitori.

La începutul carierii, pornit pe calea realizărilor, îi surâde norocul unor comenzi în care artistul se înfăptuește liber.

Madona dela monumentul funerar al familiei Stolojan dela Belu, este o transpunere în sculptură a spiritului picturii bizantine, fără să cadă în asce-

tismul linear și schematismul formal al acestei picturi. Alunecând din material pe formă, prin fluiditate de sentiment, sculptorul duce ființa la neființă prin spiritualitate.

Gigantul din Parcul Carol. Operă de viziune în care concepția se realizează unitar. Respirația largă a formei și se oferă dintr'odată și te prinde prin întregul ei în ritmul sentimentului plastic, în care forma este realizată cu claritatea și simplitatea unei opere definitive.

După aceste opere, realizate de sculptorul Paciurea, oriunde, i s'ar fi dat noi prilejuri de creație, dar la noi timp de douăzeci de ani i se refuză posibilitatea unor lucrări în care viziunea sa plastică să-și găsească dimensiunea proprie și corespunzătoare personalității. Se știe că sculptorul este condiționat de comenzile ce i se dau; dacă Michel Angelo nu primia comanda familiei Medici, omenirea n'ar fi avut azi Statuia Noptii.

Rămas douăzeci de ani în izolare, sculptorul Paciurea simte lărgit golul din juru-i. Din acest sentiment se nasc „himerele“, lucrările din ultimul deceniu al activității sale. Aceste „himere“ au fost socotite aberații, pe când ele erau transpunerea justă a unui sentiment-născut și trăit în mediul nostru. Pentru artist „himera“ a fost un joc al sufletului care nu se mai putea rezema pe nimic din jurul său.

Profesor sculptor O. HAN

Fost elev al maestrului D. Paciurea.

S C U L P T U R Ă

- 1 Adormirea Maicii Domnului. Cavoul familiei Stoilojan, Belu.
- 2 Crist. Monumentul funerar al D-rului Paulescu, Belu.
- 3 Himeră Văzduhului. Colecția D-nei Maria D. Paciurea.
- 4 Himeră. Colecția D-lui Giani.
- 5 Himeră. Colecția D-lui Giani.
- 6 Himeră înaripată. Colecția D-lui M. Teișanu.
- 7 Himeră-bassorelief. Colecția D-lui C. Ardeleanu.
- 8 Cugetarea. Colecția Pinacotecii Statului.
- 9 Sfinxul. Colecția Pinacotecei Statului.
- 10 Sfinx. Colecția D-lui Inginer Cezar Popescu.
- 11 Sfinx.
- 12 Studiu. Colecția Muzeului Simu.
- 13 Zeița Noptii. Colecția D-nei Maria D. Paciurea.
- 14 Zeul Războiului. Colecția D-nei Maria D. Paciurea.
- 15 Zeul Pan. Colecția Casei Școalelor și Culturii Poporului.
- 16 Satir.
- 17 Omul primitiv. Colecția D-lui Giani.
- 18 Răstignită. Colecția D-lui Giani.
- 19 Durere. Colecția D-lui Cernavodeanu.
- 20 Statuetă. Colecția D-nei Maria D. Paciurea.
- 21 Fata cu urcioarele. Colecția D-lui Cernavodeanu.
- 22 Cap de copil. Colecția D-nei Capeleanu.
- 23 Cap de fetiță. Colecția D-lui M. Teișanu.

- 24 Beethoven. Colecția D-lui J. Al. Steriadi.
- 25 Shakespeare. Colecția D-nei Maria D. Paciurea.
- 26 Tolstoi. Colecția D-nei Maria D. Paciurea.
- 27 Ibsen. Colecția D-nei Maria D. Paciurea.
- 28 Pictorul Luchian. Colecția D-nei Laura Cocea.
- 29 Spiru Haret. Colecția Ministerului Instrucției, Cul-
telor și Artelor.
- 30 Petre Poni. Colecția Casei Școalelor și Culturii
Poporului.
- 31 Doctorul Paulescu. Colecția D-nei Elena Angelescu.
- 32 Maestrul Nottara. Colecția Teatrului Național din
București.
- 33 Maestrul Brezeanu. Colecția Teatrului Național din
București.
- 34 Portretul artistului Vasile Paciurea. Colecția Mu-
zeului Simu.
- 35 Portretul poetului Obedenaru. Colecția Muzeului
Kalinderu.
- 36 Portretul profesorului Fr. Lebrun. Colecția D-lui
prof. Fr. Lebrun.
- 37 Portret. Colecția D-lui Fr. Storck.
- 38 Bassorelief. Colecția D-nei Maria D. Paciurea.
- 39 Macheta Monumentului Unirii. Colecția Muzeului
Simu.

P I C T U R Ă

- 40 Autoportret. Colecția D-nei Maria D. Paciurea.
- 41 Furia. Colecția D-nei Maria D. Paciurea.
- 42 Himeră. Colecția D-nei Maria D. Paciurea.

A Q U A R E L Ă

- 43 Himeră înaripată. Colecția D-nei Ioana Paciurea.
- 44 Himeră. Colecția D-nei Ioana Paciurea.

- 45 Himeră. Colecția D-lui Giani.
46 Grup de himere. Colecția D-lui Giani.

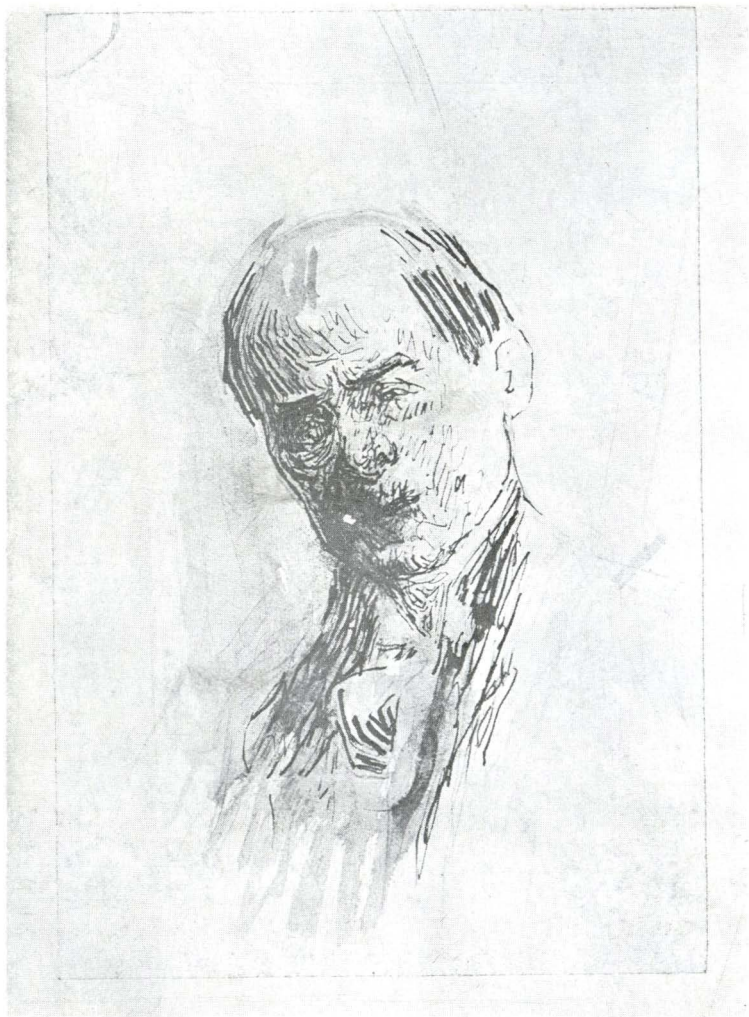
P A S T E L

- 47 Portretul D-lui Giani. Colecția D-lui Giani.

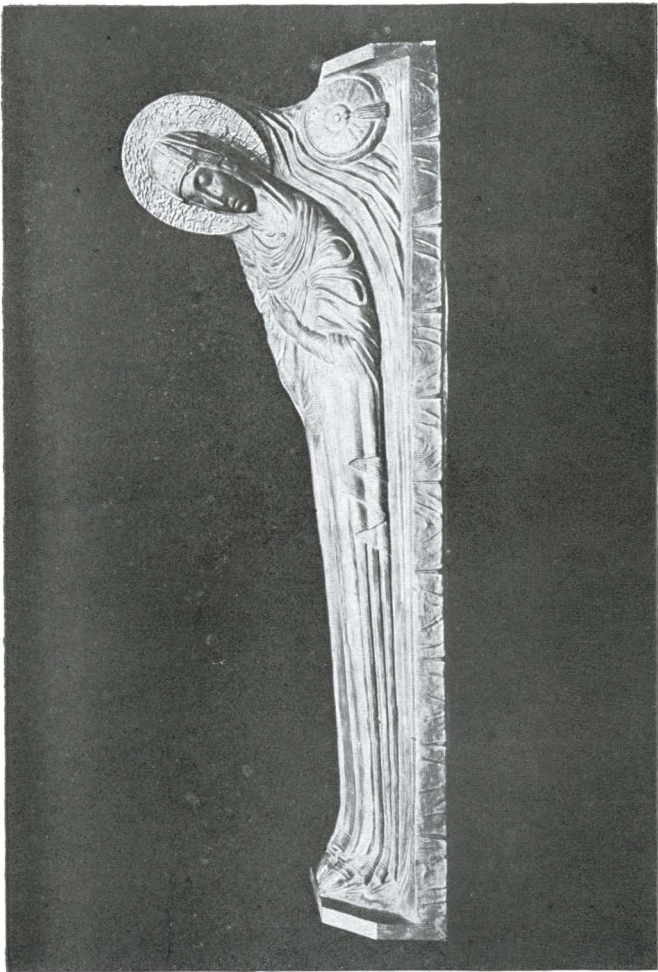
D E S E N

- 48 Himeră. Colecția D-nei Maria D. Paciurea.
49 Himeră. Colecția D-nei Maria D. Paciurea.
50 Himeră. Colecția D-nei Maria D. Paciurea.
51 Lupta himerelor. Colecția D-lui Florian.
52 Proect de monument. Colecția D-lui prof. Gabriel Popescu.
53 Studiu. Colecția Muzeului Simu.
54 Studii. Colecția D-lui prof. Gabriel Popescu.
55 Nud. Colecția D-lui prof. Gabriel Popescu.
56 File de carnet. Colecția D-nei Maria D. Paciurea.
57 File de carnet. Colecția D-nei Maria D. Paciurea.
58 File de carnet. Colecția D-nei Maria D. Paciurea.
59 File de carnet. Colecția D-lui prof. Gabriel Popescu.
60 File de carnet. Colecția D-lui prof. Gabriel Popescu.
61 File de carnet. Colecția D-lui prof. Gabriel Popescu.
62 File de carnet. Colecția D-lui prof. Gabriel Popescu.
63 Foi de ziar. Colecția D-lui prof. Gabriel Popescu.

R E P R O D U C E R I



Autoportret.



Adormirea Maicii Domnului.



Crist.



Proiectul Monumentului Unirii.



Himera Văzduhului.



Sfinxul.



Zeul Războiului.



Himeră.



Himeră.



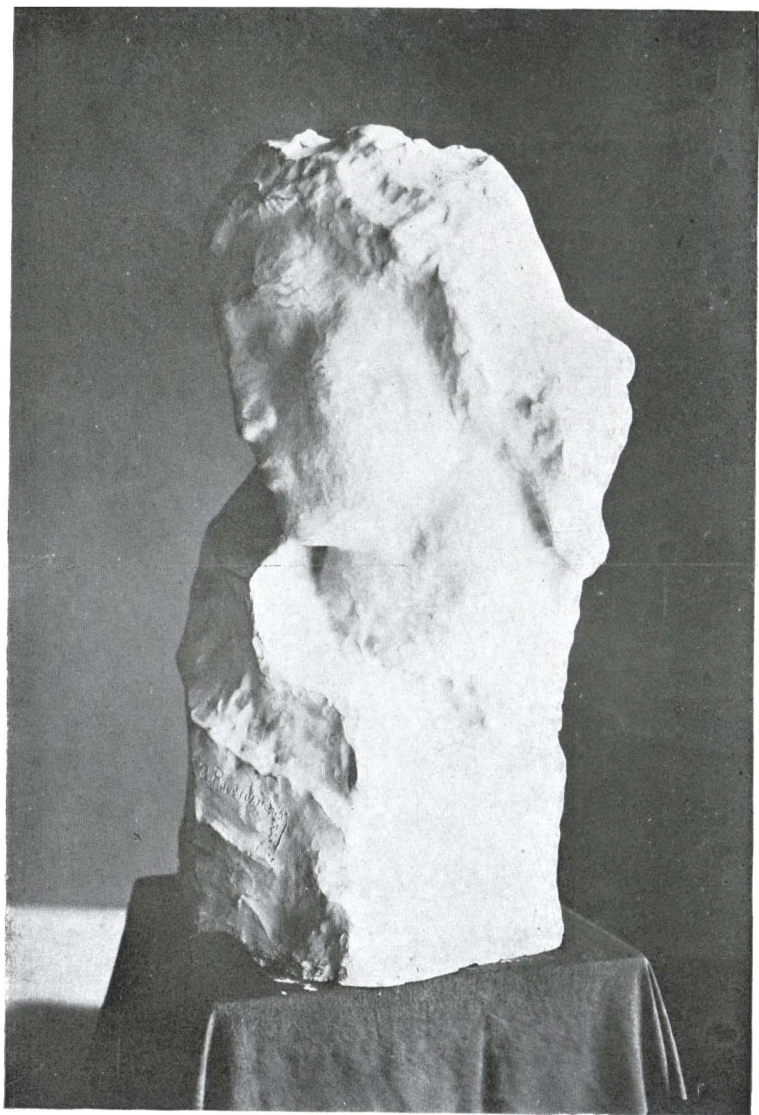
Sfinx.



Sfinx.



Cugetarea.



Studiu.

<https://biblioteca-digitala.ro>

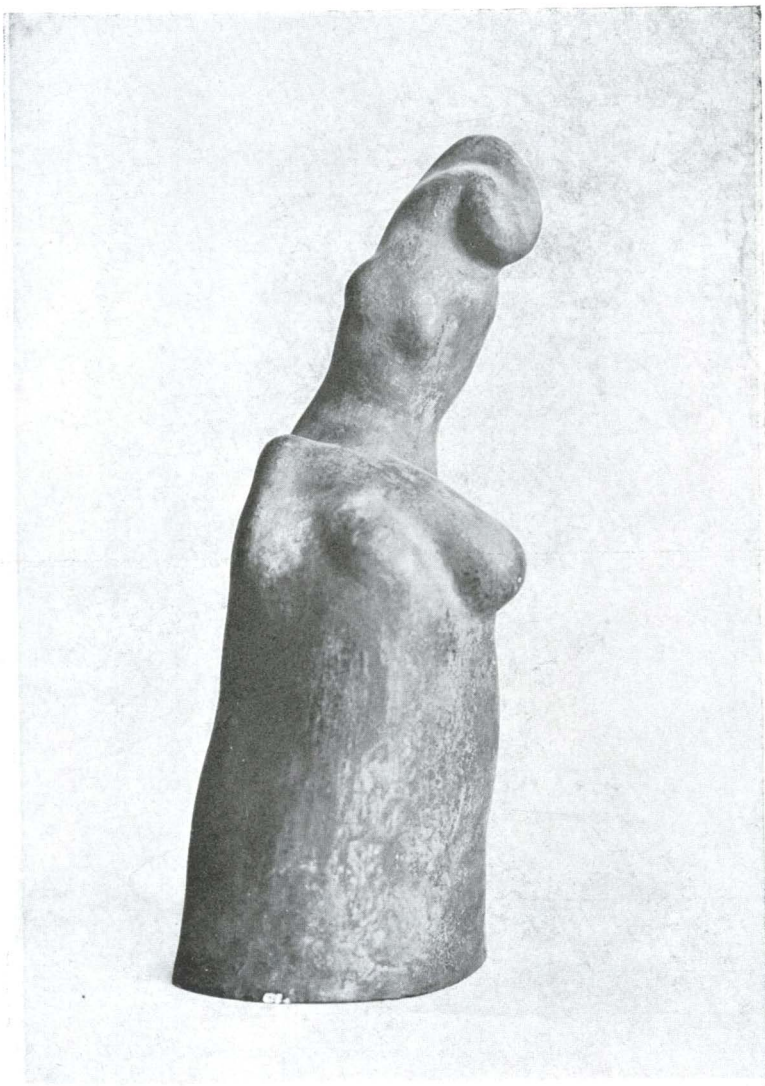


Himeră înaripată.

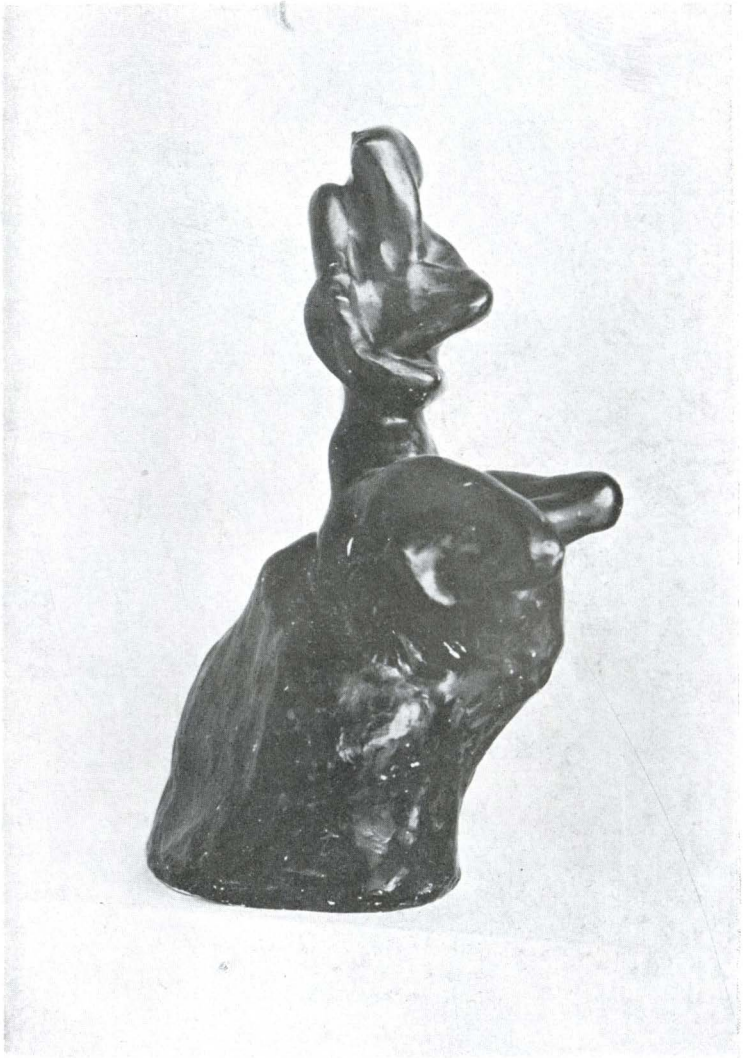
<https://biblioteca-digitala.ro>



Satir.



Statuetă.



Durere.



Răstignită.



Fata cu urcioarele.

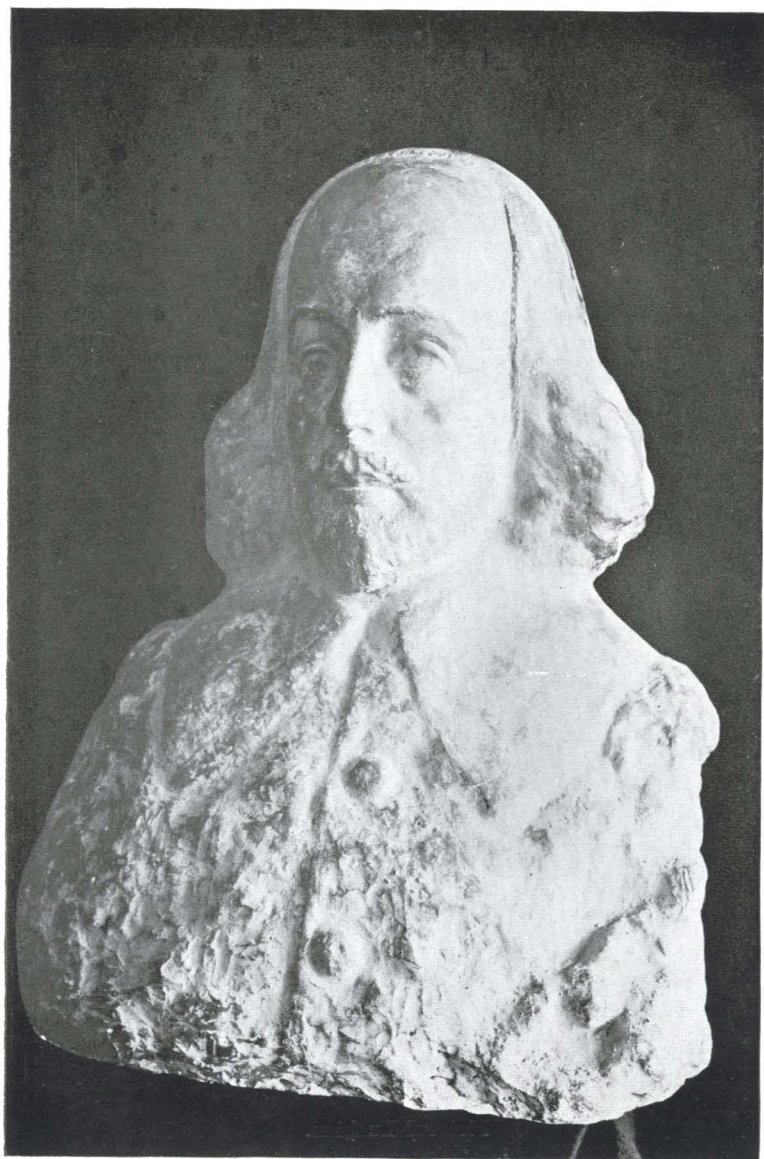
<https://biblioteca-digitala.ro>



Beethoven.



Pictorul Luchian.



Shakespeare.

<https://biblioteca-digitala.ro>



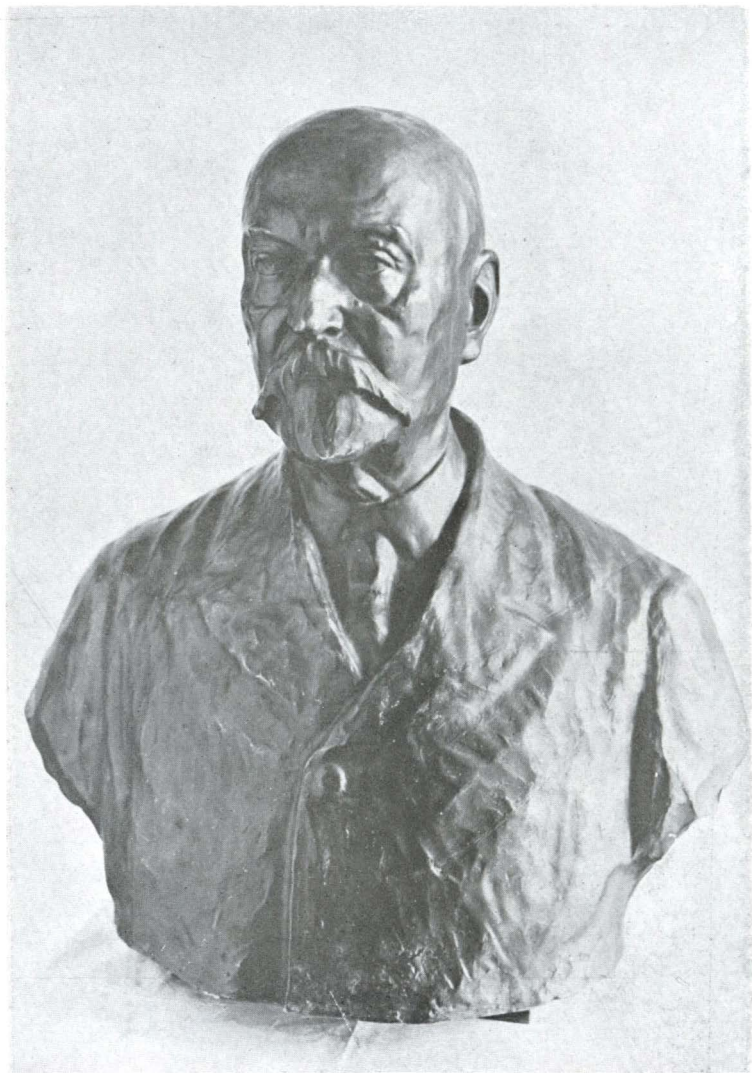
Ibsen.

<https://biblioteca-digitala.ro>



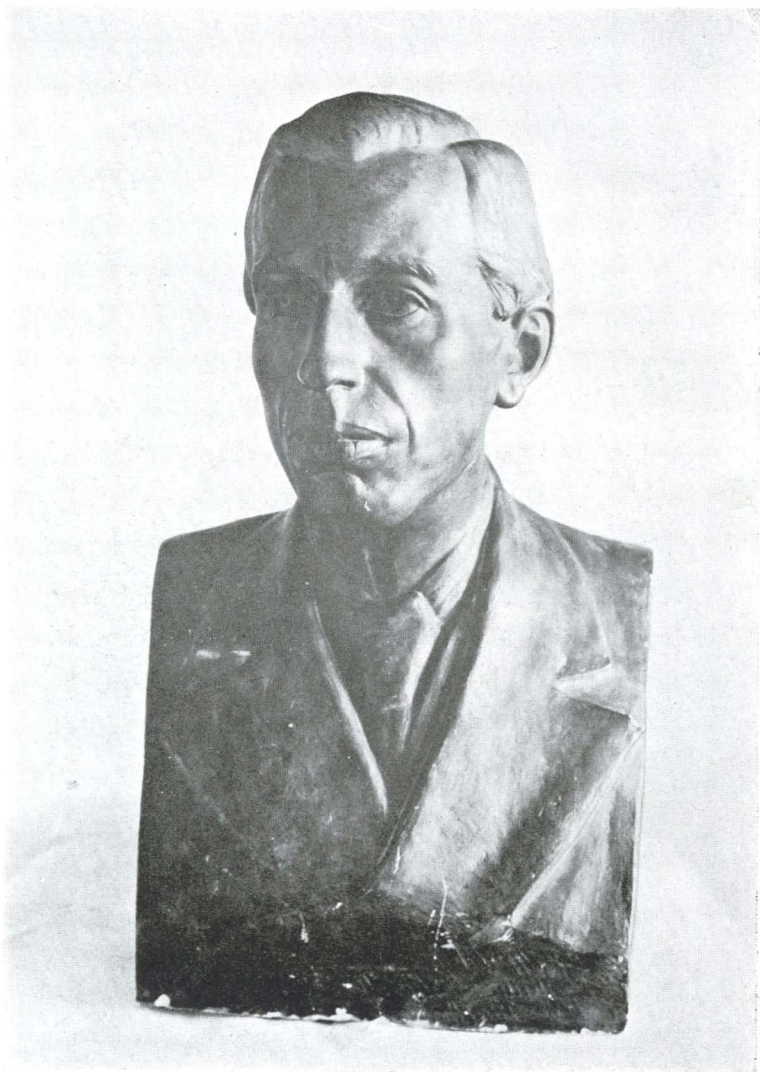
Spiru Haret.

<https://biblioteca-digitala.ro>



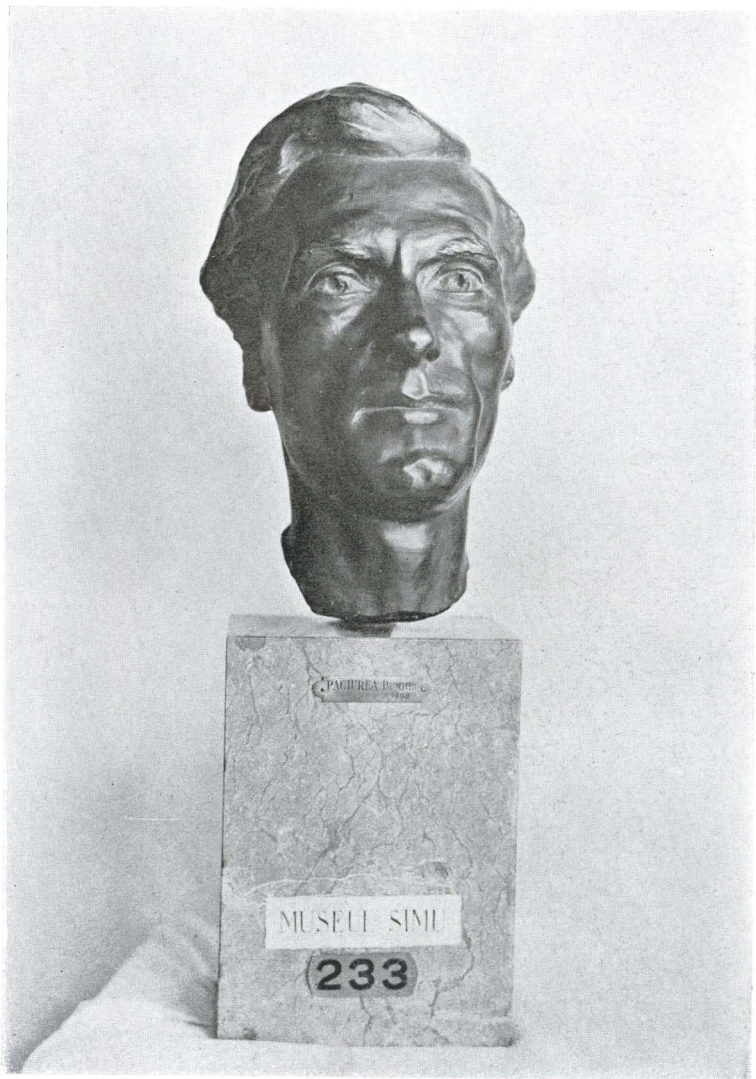
Petre Poni.

<https://biblioteca-digitala.ro>



Doctorul Paulescu.

<https://biblioteca-digitala.ro>



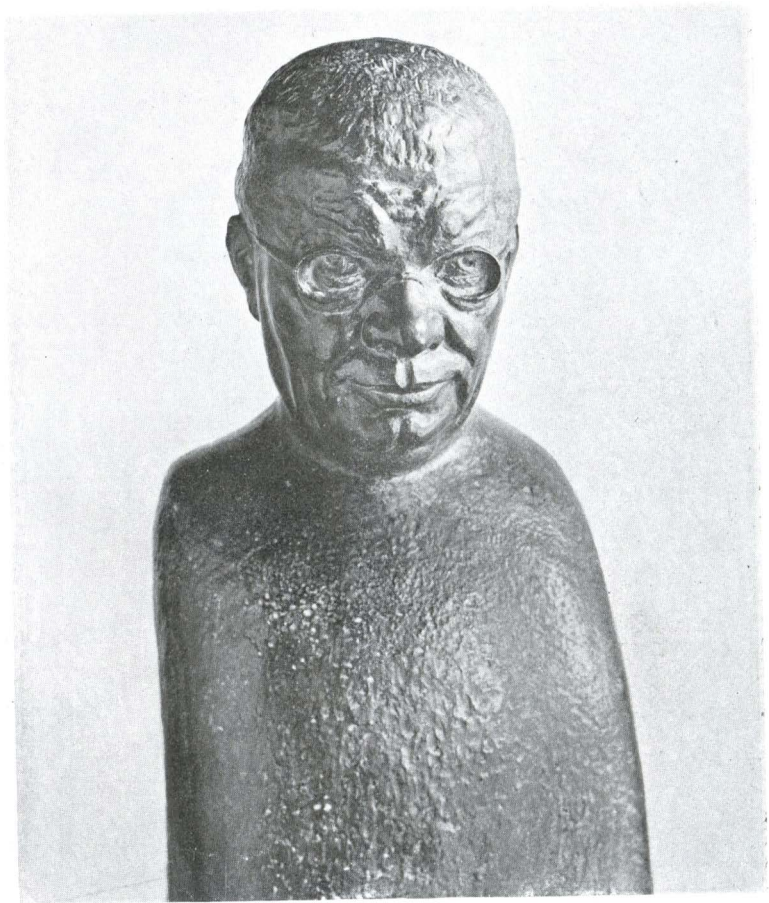
Actorul Paciu rea.

<https://biblioteca-digitala.ro>



Maestrul Nottara.

<https://biblioteca-digitala.ro>



Maestrul Brezeanu.



Portret.

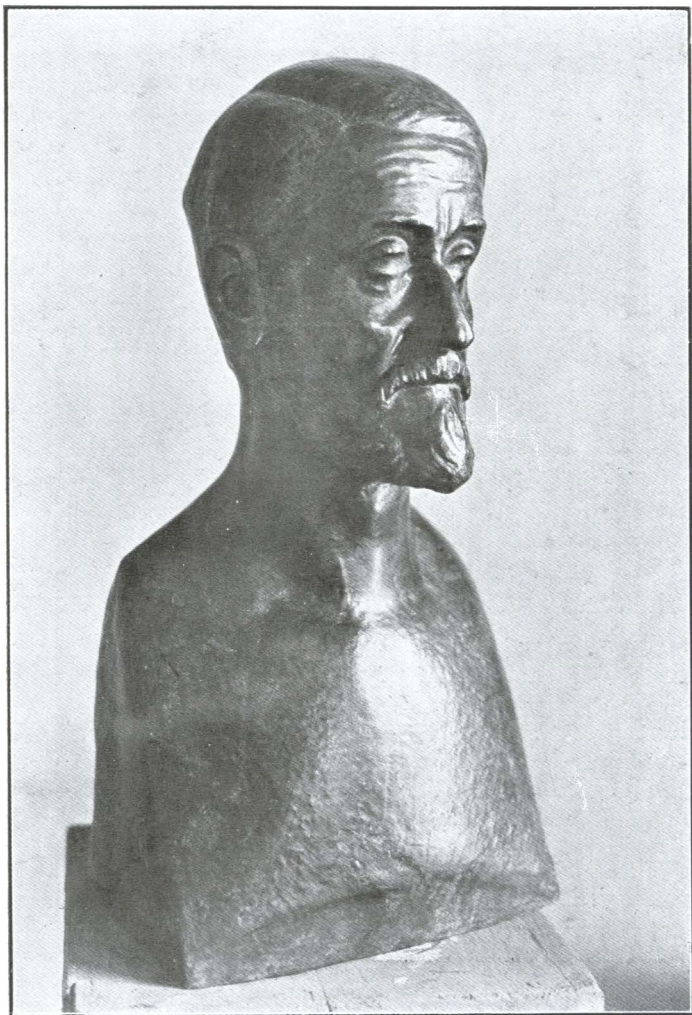


Cap de copil.



Poetul Al. Obedenaru.

<https://biblioteca-digitala.ro>



Profesorul Fr. Lebrun.



Cap de fetiță.

<https://biblioteca-digitala.ro>



Desen.



Studiu.



Proect de monument.

MONITORUL OFICIAL ȘI IMPRIMERIILE STATULUI
IMPRIMERIA NAȚIONALĂ
BUCUREȘTI
1982

25 lei