

O NOUĂ MONEDĂ BIZANTINĂ DE LA GUGEȘTI (JUDEȚUL VASLUI)

VIOREL BUTNARIU

În primăvara anului 1976, pe teritoriul satului Gugești, comuna Boțești, a fost recuperată o monedă din aramă de la împăratul Leon al VI-lea filosoful (886—912) ¹.

Moneda este bine conservată.

Av. + ΛΕΟΗ ΒΑΣ - ΙΛΕΥΣ ΡΟΜ[Ι]

Bustul împăratului din față, purtând diadema cu cruce și mantie drapată. În mîna stîngă ține globul cruciger. Cerc perlat exterior.

Rv. ρΛΕΟΗ/ΕΗΘΕΟ ΒΑΣΙΛΕΥΣ Ρ/ΟΜΕΟΗ

Aramă, 5,83 gr., diam. 26 mm.

Din enumerarea emisiunilor monetare similare, descoperite în spațiul carpato-dunărean, constatăm o răspîndire a monedelor lui Leon al VI-lea după cum urmează :

1. Călărași (județul Ialomița), „în curtea școlii din cartierul Mărgineni“, un follis, Constantinopol, Wroth, II, p. 447, nr. 8 ².

2. Cleja (județul Bacău). În anul 1930 a fost descoperit un tezaur care cuprinde 37 de monede, din care II sînt emisiuni din bronz de la Leon al VI-lea, Wroth, II, p. 447, nr. 8 ³.

3. Dobrușa (comuna Ștefănești, județul Vilcea). Fără precizări, 1 follis, 6,98 kg., diametrul 26 mm., Wroth, II, p. 447, nr. 8 ⁴.

4. Drobeta Turnu-Severin (județul Caraș). Fără precizări, 2 monede din bronz ⁵.

5. Gugești (comuna Boțești, județul Vaslui), 1 follis, Constantinopol, C. Morisson, II, p. 555, tip. 3.

¹ Informația o datorăm lui Constantin Bejenaru, profesor la școala generală din localitate, căruia îi mulțumim pe această cale.

² I. Dimian, *SCN*, I, 1957, p. 199.

³ *Ibidem*, p. 198.

⁴ Oct. Toropu, O. Stoica, *Drobeta*, I, 1974, p. 165.

⁵ C. Preda, *SCIV*, 23, 1972, 3, p. 410.

6. Negrești (județul Vaslui). Fără precizări, 2 monede din bronz⁶.
 7. Satul Nou (comuna Schitu Duca, județul Iași). Fără precizări, 1 follis, Constantinopol⁷, C. Morisson, II, p. 555, tip. 3.
 8. Vădaș (comuna Neaua, județul Mureș). Fără precizări, 1 AR⁸.
 9. Zorleni (județul Vaslui), la punctul „Fîntinele”⁹, 1 follis, Constantinopol, C. Morisson, II, p. 555, tip. 3.
 10. Prahova, județ. În vechile colecții ale Institutului de arheologie (inv. 654) se află o emisiune Leon al VI-lea. Proveniență necunoscută¹⁰.
 Menționăm cu acest prilej și 2 monede din aramă descoperite pe teritoriul R.S.S. Moldovenească (U.R.S.S.) în localități rămase neidentificate¹¹.

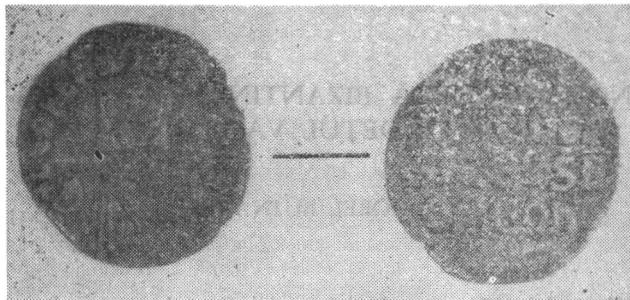


Fig. 1. Gugești. Monedă bizantină de la Leon al VI-lea
(foto puțin mărită)

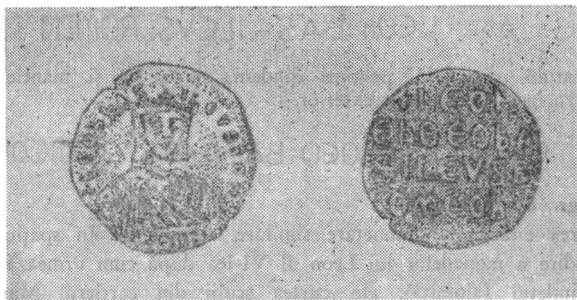


Fig. 1. Gugești. Monedă bizantină de la Leon al VI-lea
(desen, mărime naturală)

Din menționarea emisiunilor Leon al VI-lea, descoperite în spațiul carpato-dunărean, pînă acum puține la număr, se impune o constatare. În comparație cu circulația monetară la nordul Dunării în vremea dinastiilor Heraclizilor, Isauriană și Amoreană, cînd cantitatea de monedă din bronz s-a redus simțitor, iar cea din metal prețios devine foarte rară, începînd cu Vasile I și Leon al VI-lea circulația monetară sporește în intensitate de la mijlocul secolului

⁶ G. Coman, *Carpica*, XI, 1979, p. 206, fig. II/16—17.

⁷ Gh. D. Teodor, *SCIV*, 19, 1968, 2, p. 240; idem, *SCIV*, 21, 1970, 1, p. 120; idem, *Teritoriul est-carpatic în veacurile V—XI e. n. Contribuții arheologice și istorice la problema formării poporului român*, Iași, 1978, p. 79, fig. 46/1.

⁸ B. Mitrea, *Dacia*, N.S., XIX, 1975, p. 324.

⁹ G. Coman, *op. cit.*, p. 206, fig. 11/12.

¹⁰ C. Preda, *op. cit.*, p. 412.

¹¹ A. A. Nudelman, *Topografiya Kladov i nachodok ediničnyh monet (Arheologičeskaja karta Moldavskoj SSR, 8)*, Chișinău, 1976, p. 88.

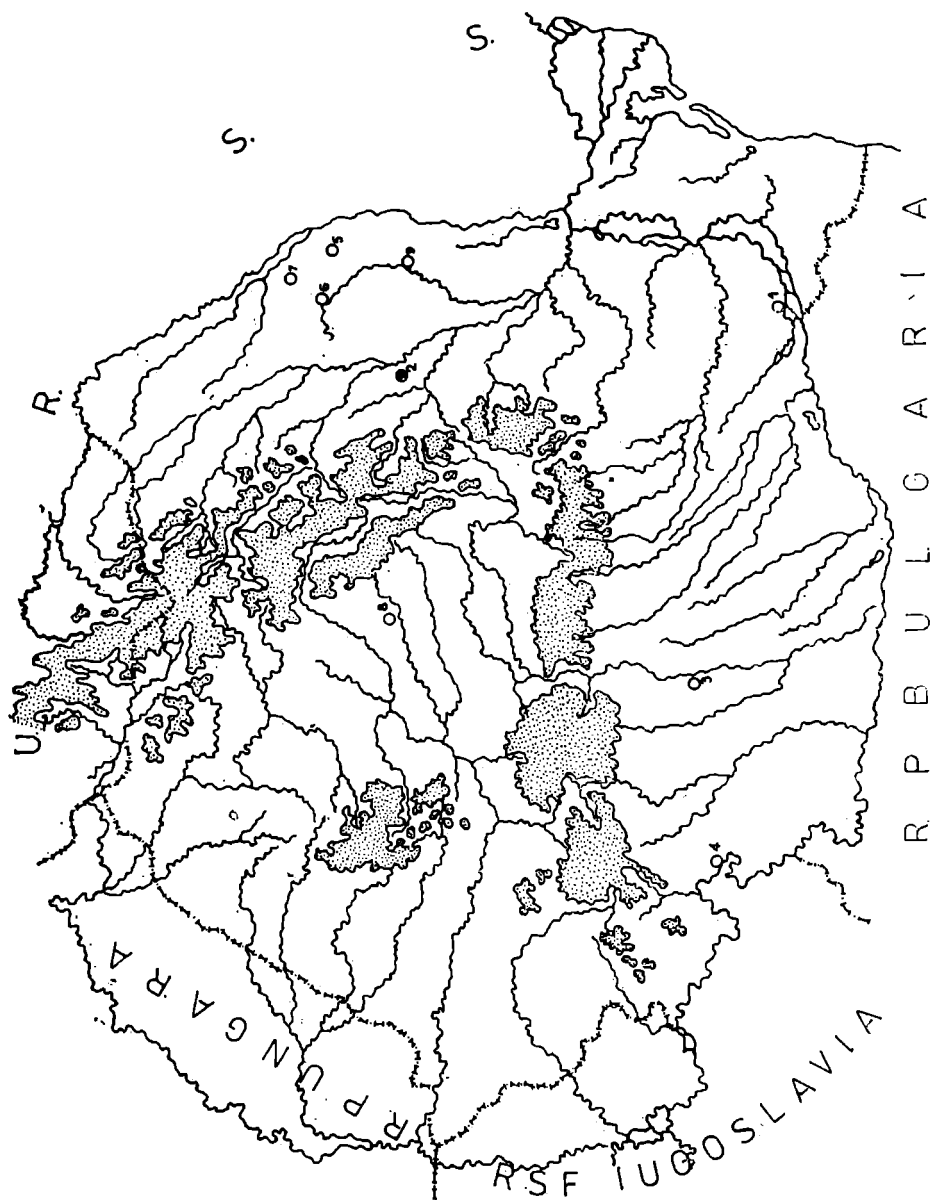


Fig. 3. Harta descoperirilor monetare de la Leon al VI-lea Filosoful. I, descoperiri izolate; II, tezaure. 1. Călărași; 2. Cleja; 3. Dobrușa; 4. Drobeta Turnu-Severin; 5. Gugești; 6. Negrești; 7. Satu Nou; 8. Vădaș; 9. Zorleni.

al IX-lea. Fenomenul reflectă reanimarea schimburilor comerciale, a vieții urbane bizantine, care în secolul X cunoaște ultima sa mare perioadă de înflorire.

Circulația monedei din bronz în secolele IX—X la nordul Dunării constituie o dovadă a persistenței influenței Bizanțului asupra acestui teritoriu, a cărei populație sedentară o folosea în mod curent.

UNE NOUVELLE MONNAIE BIZANTINE DE GUGEȘTI (DISTRICT DE VASLUI)

R é s u m é

En 1976, sur le territoire du village Gugești (com. Boțești) district de Vaslui, on a decouvert une monnaie de Leon VI-ème.

L'auteur fait une courte description de la monnaie et il maintien a cette occasion, des autres découvertes similaire sur le territoire de la Roumanie.

Cette decouverte manifeste que la population locale a restée aussi pendant les siècles IX—X, sous l'influence bizantine.

LISTE DES FIGURES

Fig. 1 *Gugești*. Monnaie bizantine de Leon VI-ème (foto, peu agrandie).

Fig. 2 *Gugești*. Monnaie bizantine de Leon VI-ème (dessin, dimension naturelle).

Fig. 3 La carte des découvertes monétaires de Leon VI-ème le Philosophe. I, Découvertes isolées; II, Trésors, 1, Călărași; 2, Cleja; 3, Dobrușa; 4, Drobeta Turnu-Severin; 5, Gugești; 6, Negrești; 7, Satu-Nou; 8, Vădaș; 9, Zorleni.