

Piese de bronz romane de la Ilișua

Sorin NEMETI

Castrul roman edificat de *ala I Tungrorum Frontoniana* este bine cunoscut în literatura de specialitate, fiind cercetat încă din secolul XIX, de către C. Torma. Reluarea săpăturilor în castru și așezarea civilă aferentă, în anul 1978, a condus la cunoașterea detaliată a planurilor castrului, a fazelor de construcție și evoluție, a materialului arheologic specific (*Protase, Gaiu, Marinescu 1997*, 28-110). Pe lângă materialul arheologic bogat descoperit în urma săpăturilor arheologice, există o serie de piese provenite din descoperiri întâmplătoare de pe suprafața castrului și a *vicus*-ului militar care au intrat în colecții particulare. Un eșantion din această categorie, provenind dintr-o colecție particulară, dorim să le introducem în circuitul științific. *

Piese sunt în general bronzuri mărunte, databile toate în epoca romană. Materialul este organizat, în funcție de funcționalitatea pieselor, pe următoarele categorii: I. obiecte de podoabă, II. piese de echipament militar și de harnașament și III. piese utilitare (fragmente din vase de bronz, accesorii de mobilier).

I. Obiecte de podoabă. Fibule.

1. Fibulă puternic profilată, varianta cu o nodozitate pe corp. (pl. I/1) Bronz. Corpul este scurt și evazat, nodozitatea este plasată în partea de sus a piciorului. Fragmentară, portagrafa, arcul și acul fibulei lipsesc. Dimensiuni: 4,7 x 1,6 cm. Analogii: *Gudea 1989*, 594-595, CLXXXIII/9, 10, 11, 13, 14; *Mitrofan, Cociș 1995*, 441-442, III/19-26, 28; *Cociș 1989-1993*, 265, I, II, nr. 3-18; *Chirilă, Gudea, Lucăcel, Pop 1972*, 87, nr. 5, 7, XCII/1,3; *Popescu 1941-1944*, 490-492, 32-38, 4/32-38. Datare: prima jumătate a secolului II d. Hr.
2. Fibulă cu genunchi, cu capul în formă de semidisc, cu piciorul ușor trapezoidal și portagrafa lungă. (pl. I/2) Bronz. Fragmentară, lipsește o bucată din acul fibulei. Dimensiuni: 4,8 x 3,4 cm. Cea mai apropiată analogie este o fibulă puternic profilată cu capul în formă de placă semicirculară, varianta A80 după Helga Sedlmayer. *Sedlmayer 1995*, 148, nr. 65, pl. 7. (mulțumesc d-lui dr. Sorin Cociș pentru bibliografia pusă la dispoziție și pentru indicațiile utile).
3. Fibulă cu corp plat, varianta cu corpul în formă de disc. (pl. I/3) Bronz. Fragmentară, lipsește partea centrală a discului, acul și o parte a portagrafei (se păstrează balamaua și capătul acului). Corpul în formă de disc avea la mijloc o protuberanță în trepte. Acul fibulei și balamaua sunt din bronz, corpul dintr-un aliaj metalic argintiu. Dimensiuni: 3,3 x 2,1 cm. Analogii: *Gudea 1989*, 619, nr. 2, CXCIV/2.
4. Fibulă cu picior întors pe dedesubt. bronz. (pl. I/4) Fragmentară, lipsește piciorul cu portagrafa și acul. Are corpul în formă de bandă și o nodozitate la îmbinarea piciorului cu corpul. Dimensiuni: 3,7 x 2,2 cm. Analogii: *Cociș 1989-1993*, 282-285, VII-X/ 65, 68-80. Datare: din prima jumătate a secolului III d. Hr.

II. Piese de echipament militar și harnașament

a. Piese cu rol funcțional

5. Disc de mâner de pumnal. (pl. I/5) Bronz. Întreg. Discul are aspectul unei flori stilizate, orificiul central este patrulater (1 x 0,6 cm). Diametrul discului: 2,6 cm. Analogii: *Gudea 1989*, 688, CCXXVIII / 6, 7 (catalogate însă ca mânere de broască); *Oldenstein 1976*, 241, 11 / 25-28.

* Cu acest prilej piesele intră în colecțiile Muzeului Județean Bistrița-Năsăud

6. Distribuitor fix de curele traforat. (pl. I/6) Bronz. Discul traforat are trei orificii cvasi-trapezoidale pentru prinderea carabinierelor. Diametrul discului: 4 cm. Analogii: *Chirilă, Gudea, Lucăcel, Pop 1972*, 74, nr. 1, 2, LXXVII/2, LXXVIII, LXXIX; *Bărbulescu 1994*, pl. 16/19; *Găzdac 1995*, 413, nr. 68, fig. 7/68 (distribuitoare fixe de curele, traforate, însă cu urechi pentru prinderea carabinierelor)
7. Distribuitor de curele în formă de patruleter plat. (pl. I/7) Bronz. Fragmentar, pereții subțiri corodați. Distribuitorul are patru orificii pentru curele, iar partea exterioară este împărțită în trei registre. Dimensiuni: 2,8 x 2,5 cm. Analogii: *Gudea 1989*, 591-592, CLXXII / 1, 2 (piese similare ca funcționalitate dar de formă discoidală)
8. Distribuitor de curele în formă de patruleter plat. (pl. I/8) Bronz. Fragmentar. Identic cu piesa II a 7. Dimensiuni: 2,8 x 2,5 cm.
9. Distribuitor de curele, tipul în formă de cruce, varianta cu canale pe sub brațe. (pl. I/9) Bronz. Întreg, bine păstrat, brațele au la capete un decor în formă de gheare. Dimensiuni: 2,4 x 2,2 cm. Analogii: *Gudea 1989*, 592, CLXXXII / 8, 9; *Tudor 1978*, 291, pl. 1 (foto)
10. Distribuitor de curea în formă de patruleter. (pl. I/10) Bronz. Întreg. Are doar două orificii pentru o curea, iar suprafața exterioară e împărțită în trei registre. Dimensiuni: 2, 9 x 1, 4 cm. Analogii: *Gudea 1989*, 592, CLXXXII / 5 (piesă cu funcționalitate identică dar de formă ovală)
11. Distribuitor de curea de formă elipsoidală, bombat. (pl. I/11) Bronz. Întreg. Suprafața exterioară vizibilă este decorată cu două caneluri. Dimensiuni: 2 x 1,6 cm. Analogii: *Gudea 1989*, 592, CLXXXII / 5.
12. Carabinieră. (pl. I/12) Bronz. Fragmentară, se mai păstrează cârligul de prindere al carabinierii pe inelul de joncțiune. Proeminențele corpului carabinierii sunt canelate. Dimensiuni: 2,1 x 1,9 cm. Analogii: *Găzdac 1995*, 412-413, 6 / 54-67; *Isac 1997*, 56.
13. Cataramă mică cu corp patruleter, fără ureche de prindere. (pl. II/1) Bronz. Lipsește acul. Dimensiuni: 1,9 x 1, 9 cm. Analogii: *Gudea 1989*, 675, CCXXII / 1-11; *Chirilă, Gudea, Lucăcel, Pop 1972*, 69-70, LXXI / 31, 41, 45-48

b. Piese decorative. Aplici. Pandantive.

14. Aplică de centură cu corpul oval, traforată. (pl. II/2) Bronz. Fragmentară. Motivele traforate sunt în formă de *pelta*. Dimensiuni: 3,6 x 2,6 cm. Analogii: *Gudea 1989*, 648, CCVIII / 26-30 (CCVIII / 28 - aproape identică)
15. Aplică de centură traforată. (pl. II/3) Bronz. Fragmentară, este extremitatea unei aplici de tip nedeterminat, traforată cu forme rotunjite. Dimensiuni: 3,1 x 1,9 cm. Analogii: *Gudea 1989*, 651, CCX / 7-9, 664, CCXVI / 20
16. Aplică de centură cu corp dreptunghiular, cu capătul traforat în formă de *pelta*. (pl. II/4) Bronz. Fragmentară. Dimensiuni: 5,5 x 2,2 cm. Analogii: *Gudea 1989*, 643, CCVI
17. Aplică cordiformă. (pl. II/5) Bronz. Fragmentară, lipsesc capetele niturilor de prindere. Dimensiuni: 4,5 x 2,1 cm. Analogii: *Chirilă, Gudea, Lucăcel, Pop 1972*, 73, LXXIII / 5 a-b, LXXIV / 5; *Gudea 1989*, 651, CCX / 27.
18. Aplică alungită cu corpul nedecorat și butoni terminali. (pl. II/6) Bronz. Fragmentară. Dimensiuni: 4,5 x 0,8 cm. Analogii: *Chirilă, Gudea, Lucăcel, Pop 1972*, CXVIII / 3, CXIII / 31; *Găzdac 1995*, 415, 12 / 116
19. Aplică cu corp patruleter simplu, plat. (pl. II/7) Bronz. Fragmentară, capetele niturilor rupte. Dimensiuni: 4,2 x 1,4 cm. Analogii: *Gudea 1989*, 640-641, CCIV; *Oldenstein 1976*, 265, nr. 746, pl. 59
20. Aplică cu corp patruleter simplu, plat. (pl. II/8) Bronz. Fragmentară, capul nitului din partea dreaptă este rupt. Dimensiuni: 3,9 x 2 cm. Aceleași analogii ca piesa II b 19.
21. Aplică cu corp patruleter plat, emailată. (pl. II/9) Bronz. Fragmentară. Ornamentarea este realizată prin incizii romboidale și triunghiulare umplute cu email, actualmente dispărut. Dimensiuni: 4,2 x 1,9 cm. Analogii: *Gudea 1989*, CCVII / 33-34.
22. Aplică disc emailată cu o prelungire patruleteră. (pl. II/10) Bronz. Fragmentară, este ruptă prelungirea patruleteră a discului. Nu s-a păstrat emailul. Diametru disc: 1,6 cm, lungimea prelungirii patruleteră: 1,2 cm. Analogii: *Gudea, Tamba 1992*, 316, IX / 1-3. Dată: secolul III d. Hr.

23. Aplică emailată cu corpul oval. (pl. II/11) Bronz. Fragmentară. Suprafața principală are două registre umplute cu email (în registrul central se mai păstrează fragmente de email albastru și alb). Dimensiuni: 3,9 x 1,8 cm. Analogii: *Gudea, Tamba 1992*, 317, X / 1, 3-5, 7; *Gudea 1989*, 648, CCVIII / 31-40.
24. Aplică emailată cu corpul oval, cu protuberanțe globulare la capete. (pl. II/12) Bronz. Întreagă. Avea două registre umplute cu email din care se mai păstrează resturi de email albastru în registrul exterior. Dimensiuni: 3,6 x 1,1 cm. Aceleași analogii ca piesa II b 23.
25. Aplică emailată cu corpul oval, cu protuberanțe globulare la capete. Pl. II/13) Bronz. Fragmentară, lipsește protuberanța din partea dreaptă. Fața avea două registre umplute cu email, se păstrează resturi de email albastru în registrul exterior. Dimensiuni: 2,7 x 1,3 cm. Aceleași analogii ca piesele II b 23, 24.
26. Pandantiv lunular emailat, varianta cu coarnele lunulei terminate în butoni. (pl. II/14) Bronz. Fragmentar. Se păstrează registrul emailat de culoare albastră și albă. Dimensiuni: 2,3 x 2,4 cm. Analogii: *Chirilă, Gudea, Lucăcel, Pop 1972*, CXVII / 5, 7; *Gudea 1989*, 670-671, CCXIX / 9-16; *Protase, Gaiu, Marinescu 1997*, LXXXI / 20-21.
27. Pandantiv cordiform, varianta cu corpul simplu de dimensiuni mari. (pl. II/15) Bronz. Întreg. Dimensiuni: 5,2 x 3,1 cm. Analogii: *Gudea 1989*, 668, CCXVIII / 10-11.

III. Piese utilitare. Atașe de vase. Piese de mobilier.

28. Ataș de vas (*ampulla*). (pl. II/16) Bronz. Fragmentar. Partea ce se atașează de vas este de formă lanceolată, urechea de prindere are secțiunea circulară. Dimensiuni: 6,2 x 2,8 cm. Analogii: *Chirilă, Gudea, Lucăcel, Pop 1972*, CXVI / 4; *Găzdac 1995*, 419, 2 / 3-4.
29. Ataș de vas (*ampulla*). (pl. III/1) Bronz. Fragmentar. Dimensiuni: 4,1 x 2,6 cm. Descriere și analogii ca piesa III 28.
30. Ataș de vas (*situla* ?). (pl. III/2) Bronz. Întreg. Dimensiuni: 3,4 x 3, 4 x 3 cm. Analogii: *Gudea 1989*, 588, nr. 19, CLXXIX / 19 (piesă considerată greșit închizătoare de *balteus*).
31. Capac de cană (*oenochoe*). (pl. III/3) Bronz. Fragmentar. Dimensiuni: 7 x 4,7 x 2,5 cm. Analogii: *Baratte, Bonnamour, Guillaumet, Tassinari 1984*, 90, XLIV/131, 129, LX/201.
32. Mâner în formă de buton / picior de casetă. (pl. III/4) Bronz. Fragmentar, cuiul rupt. Dimensiuni: 2,9 x 1,7 cm. Analogii: *Chirilă, Gudea, Lucăcel, Pop 1972*, CXVIII / 1; *Diaconescu, Opreanu 1987*, 56, nr. 13; *Gudea 1989*, 694-695, CCXXXII / 26-31.
33. Mâner în formă de buton / picior de casetă. (pl. III/5) Bronz. Fragmentar, cuiul rupt. Dimensiuni: 2,2 x 1,5 cm. Aceleași analogii ca piesa III 32.
34. Mâner în formă de buton / picior de casetă. (pl. III/6) Bronz. Fragmentar, cuiul rupt. Dimensiuni: 2,3 x 1,8 cm. Aceleași analogii ca piesele III 32, 33.
35. Capăt de cui ornamental în formă de pion de șah (picior de casetă sau mâner-buton). (pl. III/7) Bronz. Fragmentar, lipsește cuiul. Dimensiuni: 1,6 x 1,2 cm. Analogii: *Chirilă, Gudea, Lucăcel, Pop 1972*, CXVIII / 10; *Diaconescu, Opreanu 1987*, 55, nr. 9; *Gudea 1989*, 694-695, CCXXXIII / 1-39.
36. Capăt de cui ornamental în formă de pion de șah (picior de casetă sau mâner-buton). (pl. III/8) Bronz. Fragmentar, lipsește cuiul. Dimensiuni: 2,3 x 1,5 cm. Aceleași analogii ca piesa III 35.
37. Capăt de cui ornamental în formă de pion de șah (picior de casetă sau mâner-buton). (pl. III/9) Bronz. Fragmentar, se păstrează parțial cuiul de fier. Dimensiuni: 2,5 x 3 cm. Aceleași analogii ca piesele III 35, 36.
38. Capăt de cui ornamental în formă de pion de șah (picior de casetă sau mâner-buton). (pl. III/10) Bronz. Fragmentar, lipsește cuiul. Dimensiuni: 2,1 x 2,1 cm. Aceleași analogii ca piesele III 35-37.
39. Capăt de cui ornamental în formă de pion de șah (picior de casetă sau mâner-buton). (pl. III/11) Bronz. Fragmentar și deteriorat. Dimensiuni: 2,1 x 1,6 cm.

Piese descoperite sunt frecvent întâlnite în mediul militar, pentru unele din aceste piese cunoaștem analogii chiar din castrul de la Ilișua. Obişnuită este și prezența pieselor de harnașament în castrul unei trupe de cavalerie.

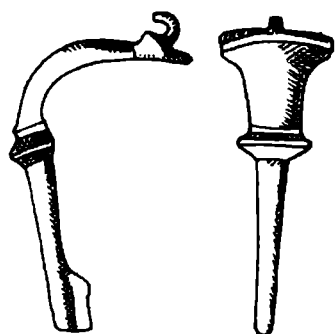
Fibula I.2, o piesă hibridă cu analogii doar în provinciile locuite de triburi germanice, poate fi, eventual, pusă în legătură cu prezența unor elemente etnice recrutate din teritoriile de origine (tribul germanic al tungrilor din care a fost alcătuită inițial formațiunea auxiliară cantonată la Ilișua). Deși în perioada când a staționat în Dacia unitatea își completează efectivele cu recruți din provinciile învecinate și chiar din Dacia, o parte a soldaților atestați epigrafic sunt celto-germani de proveniență renană, în special din provinciile Belgica și Germania. (Husar 1999, p. 118-120)

Abrevieri bibliografice:

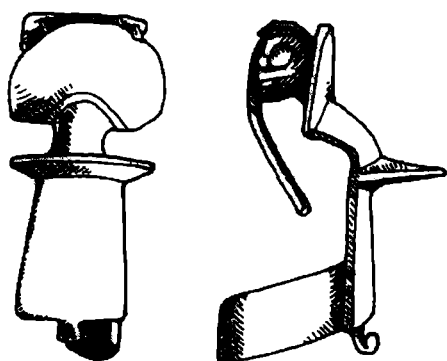
- Baratte, Bonnamour, Guillaumet, Tassinari 1984** = F. Baratte, L. Bonnamour, J. P. Guillaumet, S. Tassinari, *Vases antiques de métal au Musée de Chalon-sur-Saone*, Dijon, 1984.
- Bărbulescu 1994** = M. Bărbulescu, *Potaissa. Studiu monografic*, Turda, 1994.
- Chirilă, Gudea, Lucăcel, Pop 1972** = E. Chirilă, N. Gudea, V. Lucăcel, C. Pop, *Castrul roman de la Buciumi*, Cluj, 1972.
- Cociș 1989-1993** = S. Cociș, *Fibule romane din Muzeul de Istorie al Transilvaniei*, în *ActaMN*, 26-30, I/1, 1989-1993, p. 269-291.
- Diaconescu, Opreanu 1987** = Al. Diaconescu, C. Opreanu, *Bronzuri romane din castrul de la Gilău*, în *SCIVA*, 38, 1987, 1, p. 52-71.
- Găzdac 1995** = C. Găzdac, *Bronzuri romane de la Gherla*, în *ActaMN*, 32, I, 1995, p. 401-430.
- Gudea 1989** = N. Gudea, *Porolissum, Un complex arheologic daco-roman la marginea de nord a Imperiului roman*, zalău, 1989.
- Gudea, Tamba 1992** = N. Gudea, D. Tamba, *Podoabe din bronz cu emeil din Dacia Porolissensis. I. Aplici*, în *ActaMP*, XVI, 1992.
- Husar 1999** = A. Husar, *Celți și germani în Dacia romană*, Cluj-Napoca, 1999.
- Isac 1997** = D. Isac, *Căstrele de cohortă și ală de la Gilău*, Zalău, 1997.
- Mitrofan, Cociș 1995** = I. Mitrofan, S. Cociș, *Fibulele romane de la Micăsasa*, în *ActaMN*, 32, I, 1995, p. 431-450.
- Oldenstein 1976** = J. Oldenstein, *Zur Ausrüstung römischer Auxiliareinheiten*, în *BerRGK*, 57, 1976, p. 49-285.
- Popescu 1941-1944** = D. Popescu, *Fibeln aus dem Nationalmuseum für Altertümer in București*, în *Dacia N. S.*, IX-X, 1941-1944 (1945), p. 485-505.
- Protase, Gaiu, Marinescu 1997** = D. Protase, C. Gaiu, Gh. Marinescu, *Castrul roman și așezarea civilă de la Ilișua (jud. Bistrița-Năsăud)*, în *Revista Bistriței*, X-XI, 1997, p. 27-110.
- Sedlmayer 1995** = Helga Sedlmayer, *Die römischen Fibeln von Wels*, Wels, 1995.
- Tudor 1978** = D. Tudor, *Oltenia romană*, București, 1978.

DES PIÈCES ROMAINES EN BRONZE D'ILIȘUA (Résumé)

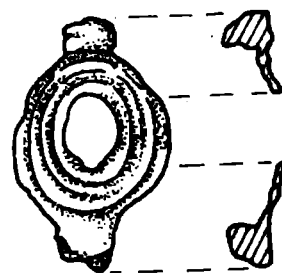
On présente quelques pièces romaines en bronze trouvées à Ilișua. Il s'agit, précisément, des fibules romaines, pièces d'équipement et de harnachement et toute sorte des pièces utilitaires. Tous ces pièces proviennent du camp et du vicus militaire romain d'Ilișua (dép. de Bistrița-Năsăud).



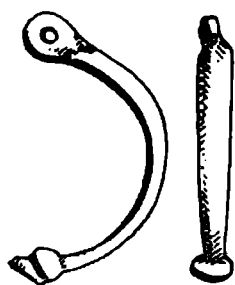
1



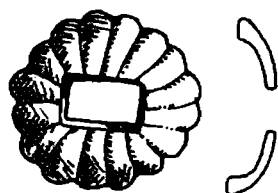
2



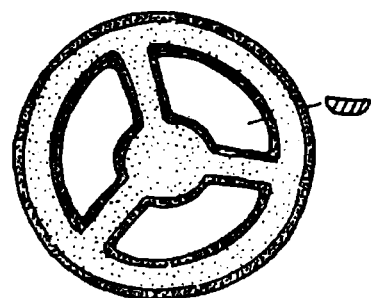
3



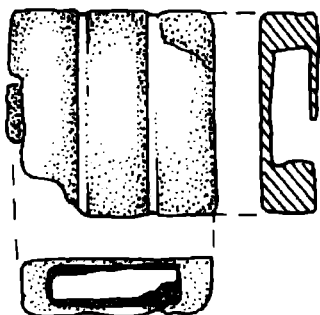
4



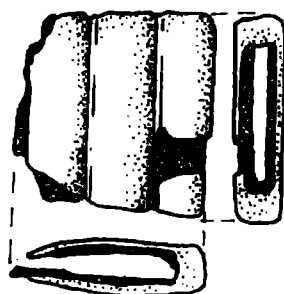
5



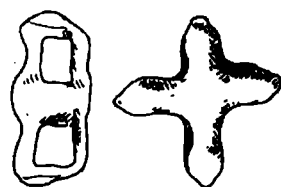
6



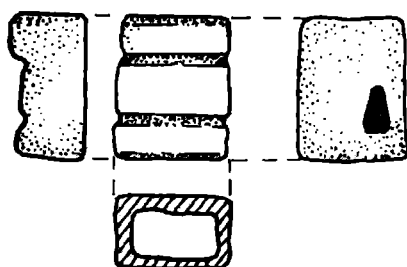
7



8



9



10

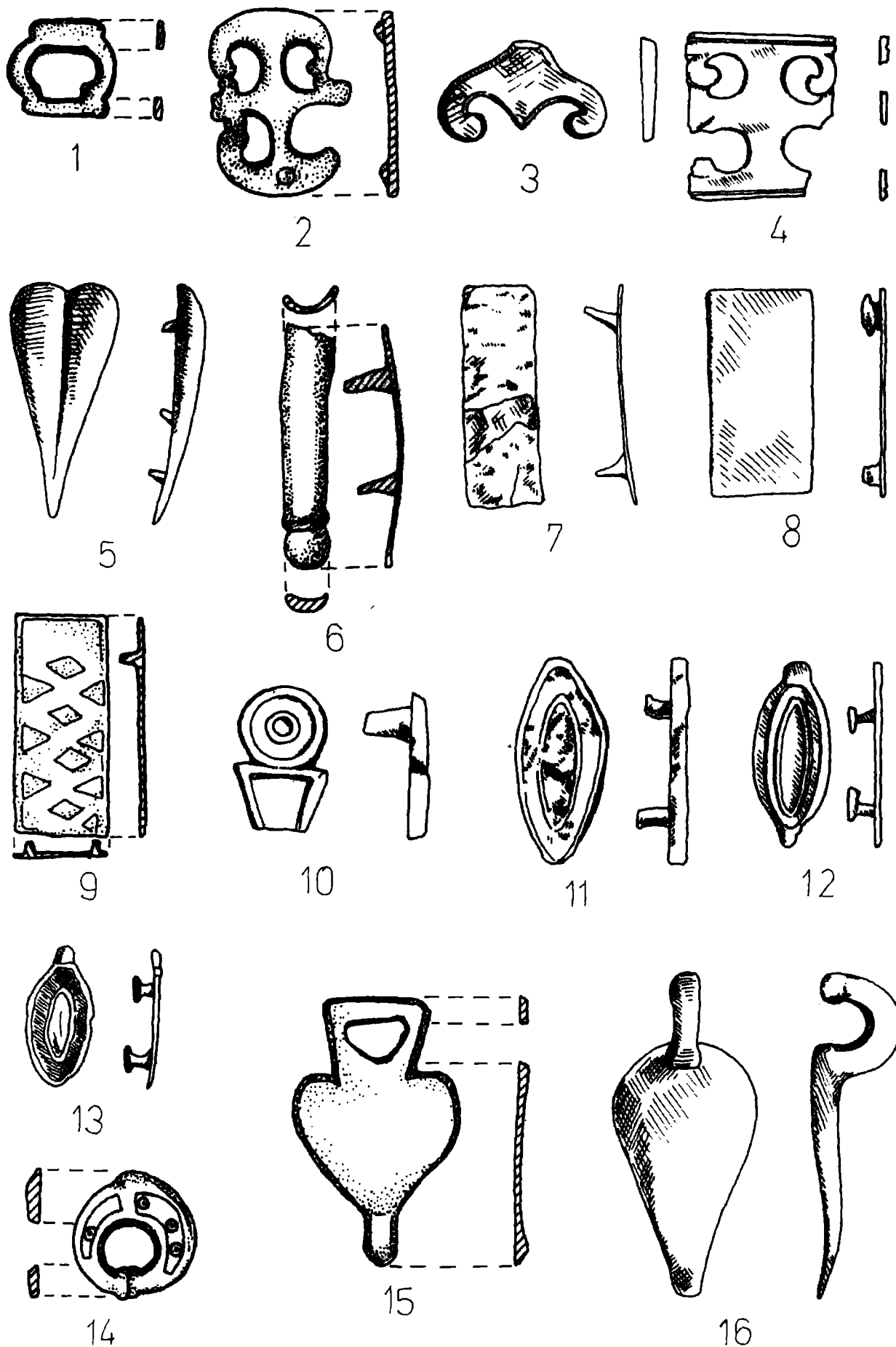


11



12

Pl. I



Pl. II

