

ACȚIUNEA DE CURĂȚIRE A MONUMENTELOR ISTORICE DIN FRANȚA

Începută acum câțiva ani, cu prilejul unor lucrări de restaurare la Institut de France, acțiunea de curățire a monumentelor istorice din Franța a luat astăzi o mare amploare.

Bucurându-se de sprijinul direct al Ministerului Culturii, operația de curățire a devenit problema curentă a restauratorilor, ea fiind reclamată nu numai din motive estetice dar în egală măsură și de necesitatea imensă de a degaja fațadele de crusta nocivă care le acoperă.

Această crustă de culoare neagră, mată, comună tuturor monumentelor este rezultatul aglomerării prafului și al produselor de ardere a combustibililor lichizi și solizi (fum, gudroane) devenite din ce în ce mai abundente în marile centre urbane.

Agglomerările de praf rețin produse chimice și organice nocive, ca bioxid de sulf și substanțe azotate, provenite de la pășări, în special porumbel. Aceste depozite întrețin o umiditate favorabilă acțiunii microbiene și transformărilor chimice și se adaugă cauzelor ce produc atacuri și exfolieri ale pietrei.

Crusta neagră, vizibilă în părțile joase ale edificiilor și în general pe părțile mai puțin expuse apelor de ploaie, are o grosime variabilă mergînd de la un strat superficial, fin, pînă la 10–15 mm.

Datorită spălării produse de apele de ploaie pe zonele mai expuse (contraforți, arce boutante, pînaculi etc.) acestea sînt în contrast izbitor cu culoarea părților inferioare ale monumentelor.

Din analiza chimică a crustelor rezultă că cea mai mare parte a lor este de natură minerală și anume din sulfat de calciu provenit din acțiunea gazelor sulfuroase asupra pietrei calcareose. Sub crustele poroase se ascund, de obicei, detalii ale unor motive decorative și detalii a sculpturilor ce împodobesc fațadele monumentalelor catedrale din Paris și din întreaga Franță.

De asemenea ele prezintă un pericol prin aceea că maschează eventualele fisuri ce sînt formate sub această crustă, fisuri care, neputînd fi detectate, grăbesc procesul de degradare a monumentului.

Curățirea unui edificiu constă în spălarea paramentului cu apă, prin pulverizare. Metoda cunoscută de mai mult timp, a fost în prealabil experimentată pe numeroase monumente din Paris, eficacitatea ei fiind considerată bună, cu condiția ca pulverizarea apei să se producă într-un timp suficient de lung pentru a permite



Catedrala Notre Dame — Lucrări de curățire a fațadei de vest.

înmulțirea crustei, după ce s-a asigurat că zidăria este în stare bună. Metodele de curățire cu produse chimice și prin procedee mecanice nu s-au adoptat pentru monumentele istorice, datorită acțiunii distructive asupra calcinului protector al pietrei, ceea ce crustă de carbonat de calciu ce se formează în timp la suprafață sub acțiunea factorilor atmosferici.

Spălarea cu apă se face atît cît e nevoie pentru îndepărtarea crustei negre, fără a se afecta piatra.

După îndepărtarea crustei apare paramentul în culoarea alb-gălbui caracteristică pietrei. În timp, sub acțiunea factorilor

atmosferici și mediului, acesta va căpăta o patină care va da ansamblului arhitectonic aspectul nobil al edificiilor vechi dar curate.

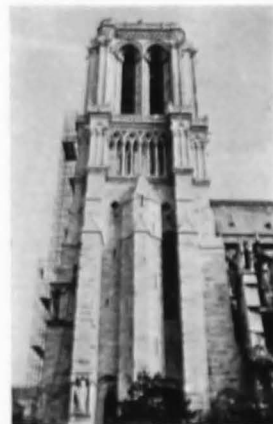
Realizarea practică a operației de spălare se face prin pulverizarea apei printr-un tub prevăzut cu orificii fine și dese sub o ușoară presiune. Operația de pulverizare durează multe ore pentru înmulțirea crustei fiind necesară uneori și o intervenție mecanică pentru îndepărtarea ei.

Curățirea mecanică se execută cu pensule și perii de nylon sub jetul de apă.

Utilizînd această metodă s-au spălat majoritatea monumentelor din Paris din care cităm: Palatul Louvre, Arcul de Triumf, Caruseul, Panteonul, Ministerul Marinei etc. și sînt în curs de spălare multe altele printre care Catedrala Notre Dame, biserica Saint Sulpice, Turnul Saint Jacques etc.

Concomitent cu acțiunea de spălare a monumentelor istorice se depune o activitate intensă și pentru spălarea edificiilor ce nu sînt monumente (clădiri publice și particulare).

Spălarea acestora efectuată tot de antreprize particulare ca și cea a monumentelor istorice, se face însă prin metode mai rapide, comerciale, utilizînd jeturi puternice de apă și uneori cu adăos de nisip fin (sablare umedă). Spălarea aceasta evident decurge rapid, dar fiind mai brutală afectează calciul protector al pietrei. Astfel în spatele pretelor verzi de pe schelele metalice ce îmbracă fațadele diferitelor edificii din Paris se desfășoară una din campaniile de cea mai mare amploare privind lucrările de conservare și de restaurare din Franța.



Catedrala Notre Dame — Turnul de Sud recent curățat.