

TEMATICA EXPOZIȚIEI „ȚESĂTURI DECORATIVE DIN INTERIORUL TRADIȚIONAL ROMÂNESC (VALEA MUREȘULUI ȘI VALEA TÂRNAVELOR)”

DOINA DAVID

În ansamblul decorativ al interiorului tradițional, piesele textile dobândesc o importanță crescândă, contribuind în mare măsură la crearea unei ambiante specifice. Modul de organizare a interiorului țărănesc, piesele înseși ca și decorul lor, reflectă cadrul material generator, iar în egală măsură oferă date definitorii pentru spiritualitatea românească.

Uneori decorul unei piese poate crește în importanță punând în umbră însăși funcționalitatea sa. Un prim aspect ce trebuie luat în considerare în studierea textilelor este funcția primară a multora din elementele decorative, simbolistica lor avându-și originea în preistorie. Cu alte cuvinte, orice creație artistică prin stil și ornamentală, cromatică, poate fi localizată în spațiu și în timp.

Rezultă clar necesitatea considerării fenomenului de artă populară în perspectivă istorico-socială, dar, în același timp, și descoperirea mișcării interioare care a dus la apariția și dezvoltarea unor categorii aparte din domeniul textilelor populare, la diferențe mari în spațiu și în timp.

Pe de altă parte, cercetarea trebuie să înceapă cu atenția acordată industriei casnice textile în cadrul economiei închise țărănești, în condițiile schimburilor

comerciale, punând în evidență particularitățile meșteșugului țesutului. Astfel, pe baza acestor elemente se impune luarea în considerare, pe de o parte, a studiului materiilor prime, a tehnologiei procesului de prelucrare în industria casnică țărănească, iar pe de altă parte, studiul categoriilor de piese, stabilite după criteriul funcțional, și nu în ultimul rând trăsăturile specifice sub aspect artistic ale țesăturilor țărănești.

Prin aceste elemente încercăm să punem în evidență câteva categorii de piese textile (ștergare, fețe de pernă, scoarțe), cu un specific aparte pentru Valea Târnavelor, Valea superioară a Mureșului și Câmpia Transilvaniei.

Dintre toate categoriile de obiecte care constituie interiorul locuinței țărănești, textilele constituie acel gen de piese care ocupă, poate, rolul decorativ cel mai important.

Indiferent de materialul din care sunt confecționate (bumbac, lână, cânepă), indiferent de destinație (grindă, perete, culme), indiferent de cromatică și ornamentală ele definesc stilul într-o zonă.

Datorită folosirii unui număr mare de piese cu caracter decorativ, interiorul locuinței țărănești de pe cele două văi va da impresia de bogăție și fast. În Transilvania apare cea mai mare variație

tate de țesături de pânză, fie că este vorba de lepedee, perini, ștergare de perete și de culme, fețe de masă. Prin aceste piese textile dorim să evidențiem câteva elemente; dezvoltarea unor forme artistice variate, pe de o parte, iar pe de altă parte caracterul unitar și specific celor două zone.

Varietatea artistică le este conferită de tehnică, gen, motive și tipuri compoziționale, stiluri. Cu toate acestea există și influențe interzonale de colorit, cromatică, rămânând ceva specific decorativismului — fantasticul, inspirația deosebită, fantezia bine ordonată punând în evidență varietatea și frumusețea pieselor.

După destinația lor în interiorul casei țărănești țesăturile pot fi:

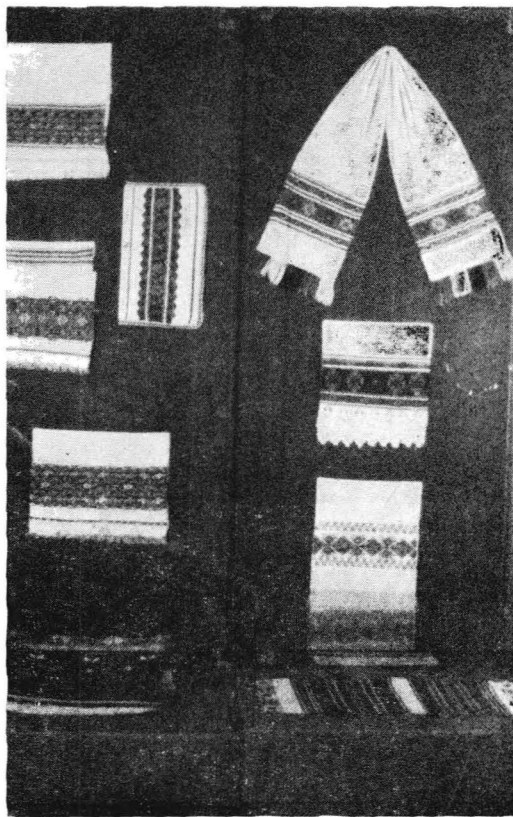
- țesături de uz gospodăresc (ștergare simple, lepedee);
- țesături cu caracter ceremonial (ștergare de nuntă, cumetrii, înmormântări);
- țesături cu caracter funcțional — decorativ (lăicele, scoarțe, lepedee, fețe de masă).

Toate aceste tipuri de piese se vor regăsi în expoziție reprezentate prin exponate ce reflectă textilele populare întâlnite în casa țărănească românească de oriunde, dar cu un specific aparte pentru zona Târnavelor, Câmpia și Valea Mureșului, unde se resimt și influențele elementelor săsești și maghiare în ornamentică, colorit, dar unde există și o continuitate românească specifică, aparte.

Prin această expoziție ne propunem să reliefăm aceste elemente cu particularitățile specifice acestei zone, exemplificate prin fiecare categorie fundamentală de piese.

ȘTERGARELE

În funcție de destinația lor pot fi de culme sau chindee, sau ștergare de perete. În funcție de destinația lor, variază forma și compoziția ornamentală. Ștergarul de perete este întotdeauna ornamentat la ambele capete, pe când cele de culme au o ornamentică care se dezvoltă de la un capăt și ocupă aproa-



Ștergare de pe Valea Mureșului și Valea Târnavelor

pe jumătate din țesătură. În ce privește tehnica de țesătură pentru Transilvania specific va fi alesul printre fire, astfel apar motive geometrice regulate dispuse pe rânduri, pe suprafețe relativ mari, sistemul ornamental de bază fiind învârgarea, varga fiind cel mai simplu element care rezultă din însăși tehnica țesutului. Învârgarea permite valorificarea fondului, evoluând spre forme ornamentale mai complexe.

În tehnica țesutului ornamentica va avea tendința de geometrizare, formele rotunde fiind greu de obținut datorită modalităților concrete de realizare care nu permit acest lucru. Așa, de exemplu, apar dungi diferite ca mărime alternate cu „zimți”, uneori și romburi în mai multe variante, sub formă de „S”, romburi dințate, sau „coarnele berbecului”. Alteori, există combinații ornamentale cum ar fi unghiul, grebla, spirala, meandrul, acesta alcătuind primele com-

binății ornamentale, apărând și motive florale și vegetale stilizate, acest lucru fiind impus și de tehnică. Cu puține excepții ceea ce caracterizează țesăturile de pânză este complexitatea decorului, acesta sprijinindu-se mai ales pe ornamentele compuse. Vergile sunt aproape întotdeauna combinații de vergi asociate uneori cu zimți, alteori pe lângă motivele principale existând și cele secundare; vărguțe și motive mărunte.

De obicei elementele principale alternează sau sunt încadrate de cele secundare, ceea ce creează un ritm și lasă o ierarhie de volume diferite.

În ce privește cromatica decorului pe pânză, acesta s-a dezvoltat din învăgarea inițială, cu arnici roșu și bleumarin sau roșu și negru. Roșu, negru, galben, alb, valorificându-se reciproc, realizează compoziții cromatice de o deosebită forță expresivă. Uneori locul bleumarinului este luat treptat de negru, alteori alături de galben și portocaliu pătrunde verdele, violetul, albastrul mai deschis.

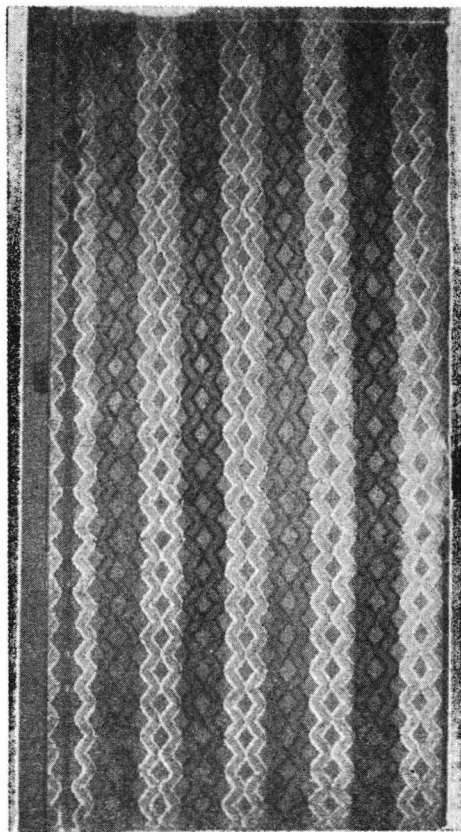
FEȚELE DE MASĂ ȘI DE PERNE

Alături de ștergarele deosebit de ornamentale există și fețele de masă, dar mai ales cele de pernă așezate pe pat de paradă cu căpătâiele în afară, motivele ornamentale fiind aglomerate la capete cu motive geometrice. Dat fiind modul de așezare, fața căpătâielor este formată din două bucăți, una albă țesută în patru ițe alcătuiind căpătâiul propriu-zis, cealaltă mică, policromă formând capătul ornamentat din două fâșii înguste cusute împreună.

Motivele sunt de obicei învăgurate sau geometrice, în general de mici dimensiuni, în cromatică dominând roșul închis în alternanță cu negru sau albastru.

SCOARȚA

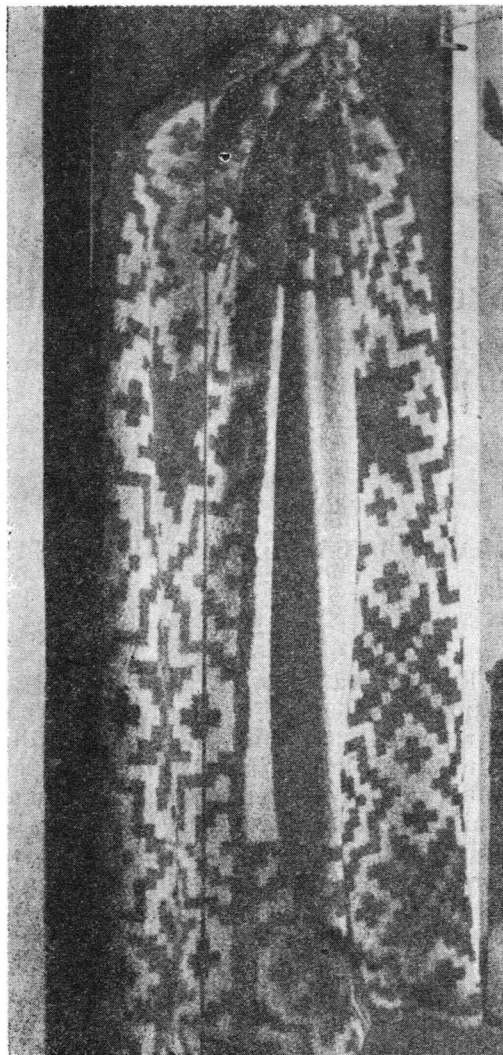
Piesă ornamentală de mari dimensiuni, apare în toate zonele extracarpatice, în Transilvania specifice fiind scoarțele (covoarele) de pat, de sărbătoare, în interiorul casei țărănești având rolul de a „sparge” monotonia, aspectul rece și sobru impus de pereți și mobilier.



Scoarță din zona Mureș-Târnave

Obiceiul folosirii scoarțelor se leagă și de clima specifică zonelor cu ierni și primăveri aspre și umede, alteori începuturile folosirii sale pot fi legate de momentul introducerii patului ca piesă de mobilier, care va fi apoi acoperit cu țesături ornamentale.

La început vergile există în două variante, una mai lată și una mai îngustă, repetându-se în sensul lungimii țesăturii. Apoi intervine, treptat, un element nou, un fel de alesătură, spațiul intermediar între vărgi de diferite dimensiuni orientat pe o direcție perpendiculară celei de desfășurare a compoziției ornamentale. Uneori în covoarele vărgate apare tendința de centralizare a elementelor ornamentale în interiorul vergilor înguste, această tendință manifestându-se pe întreaga suprafață a țesăturii, uneori apărând romburi dințate sau stilizări de motive florale.



Scoarță-covor din Transilvania

Reprezentarea lor se face conform unor reguli ce corespund unei specifice modalități de gândire artistică. Dispunerea motivelor în spațiu, deși variată, este supusă unor reguli precise : repetiție, alternanță, simetrie ; așadar, departe de a fi rigid, sistemul de decorații a fost supus permanent înnoirilor, reflectând etape ale evoluției mentalității omului

legat fiind și de materialul folosit. Influențele survenite în spațiu și în timp conferă o strânsă legătură între funcționalitatea obiectelor și modalitatea specifică de ornamentare, care a evoluat în permanență spre forme superioare de realizare artistică.

Alături de registrele decorative un loc important îl ocupă și registrul coloristic, care la început a fost obținut din coloranți vegetali, iar apoi din cei industriali. Coloritul este variat, începând de la negru, brun, cenușiu, care păstrează nota coloristică a culorilor naturale, până la asociații diverse impuse și de coloranții industriali, uneori ajungându-se și la combinații îndrăznețe : roșu aprins-verde, grena-negru, roșu stins-negru, alb-negru-verde, de multe ori piesele fiind mărginite de dantelă sau ciucuri, având aceeași culoare cu cromatica scoarței. Cu toate aceste elemente de cromatică și colorit, scoarțele de pe Valea Mureșului și Valea Târnavelor își păstrează un specific aparte impus și de coloritul care nu este foarte variat dar rafinat, alternanțe de trei-patru culori pe un fond de obicei negru, brun-închis, verde, pe care sunt dispuse în benzi motivele ornamentale foarte geometrizate și stilizate, așezate uneori în benzi alternative unde motivele geometrice se combină cu cele florale, de obicei „ruji”, așezate tot în benzi. Alteori apare romb-ul zimțat sau simpla decorare prin tăblii diferite obținute prin culoare : pe fond negru alternanțe de brun, grena, ocră, verde, aceleași culori și în dantele care mărginește scoarța.

Privite în ansamblul interiorului locuinței țărănești aceste piese dau impresia de somptuozitate întâlnită la puține popoare. Ele au un specific aparte în Transilvania unde abundența lor în casa țărănească reliefează nu doar bogăția dar și un deosebit simț al frumosului.