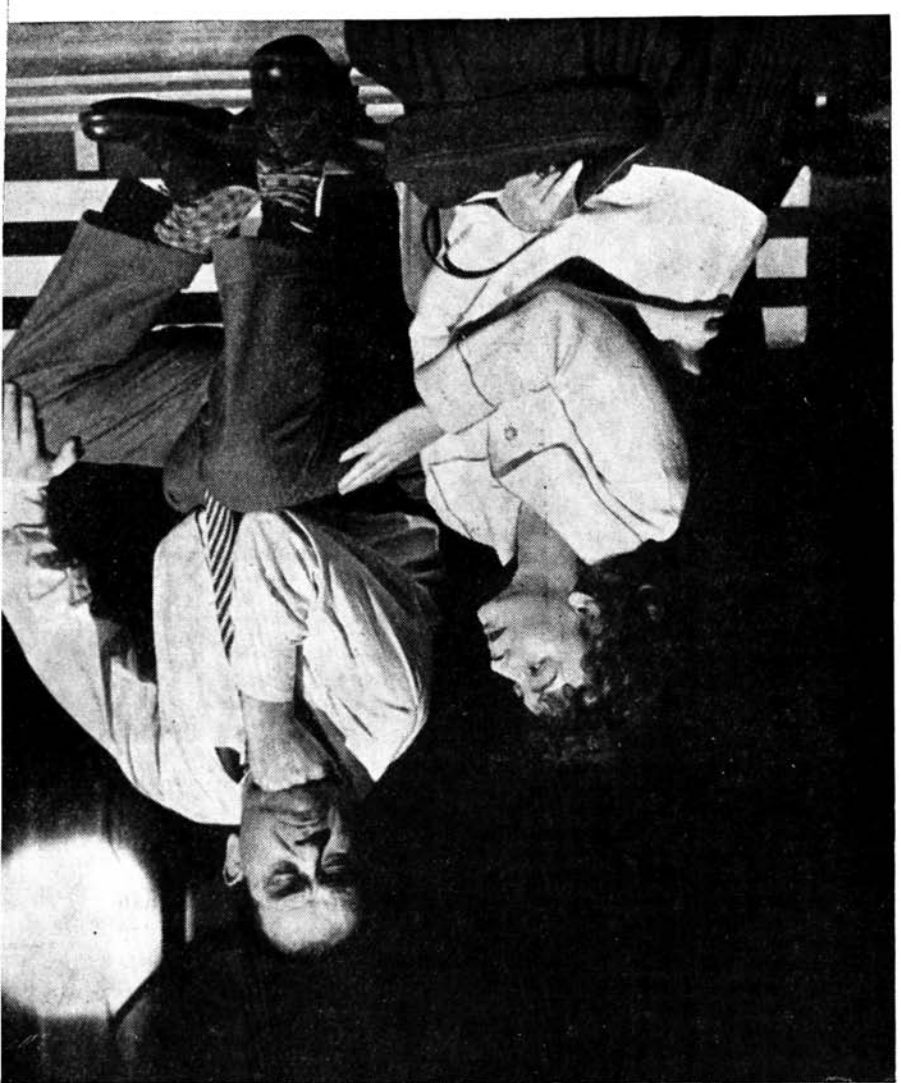


Nineta Guei (Sofia Mastacan) și Ștefan Ciubotaru  
(Mastacan)



# PRIETENA MEA PIX

TEATRUL DE COMEDIE :

A DOUA DISTRIBUȚIE

*Prietenă mea Pix* a depășit al 100-lea spectacol...

Implinit în amănuntele expresiei artistice, spectacolul se desfășoară cu rigorile premierei, schimbările intervenite în distribuirea forțelor actricești încadrându-se cu precizie în concepția și indicațiile regizorale. Și astăzi, tabloul 2 al actului I este unul dintre cele mai frumoase din piesă. Duelul de idei Mastacan-Andrei este susținut de astă dată de Ștefan Ciubotărașu și Iurie Darie, care, în rolul dificil al lui Andrei, a apărut cu fervoare tinerească convingerile personajului interpretat, creînd o imagine plină de farmec a omului pe care Mastacan îl solicită în clipele de răscruce și de derută morală.

Caracterul polemic al spectacolului câștigă în scena din scuar (actul II), mulțumită interpretării creatoare a rolului Sofia Mastacan de către Nineta Gusti, care poartă, cu vervă caustică și vădit ascendent etic, discuția cu Mastacan; dramatismul comic al scenei derivă din aparența de superioritate pe care și-o arogă Mastacan și vădita lui inferioritate față de tovarășa sa de viață.

Mai remarcăm în noua distribuție pe Dem. Savu în rolul lui Pătrăciță — care ne amintește, într-o oarecare măsură, pe „nea Isaia” din *Mi se pare romantic* — și pe D. Rucăreanu în rolul lui Șoimu, două interpretări corecte, dar lipsite de originalitatea și inventivitatea scenică pe care personajele le-au avut în distribuția de premieră.

M. I.

D. Rucăreanu (Șoimu) și Dem. Savu (Pătrăciță)



Ștefan Ciubotărașu (Mastacan) și Iurie Darie (Andrei)

