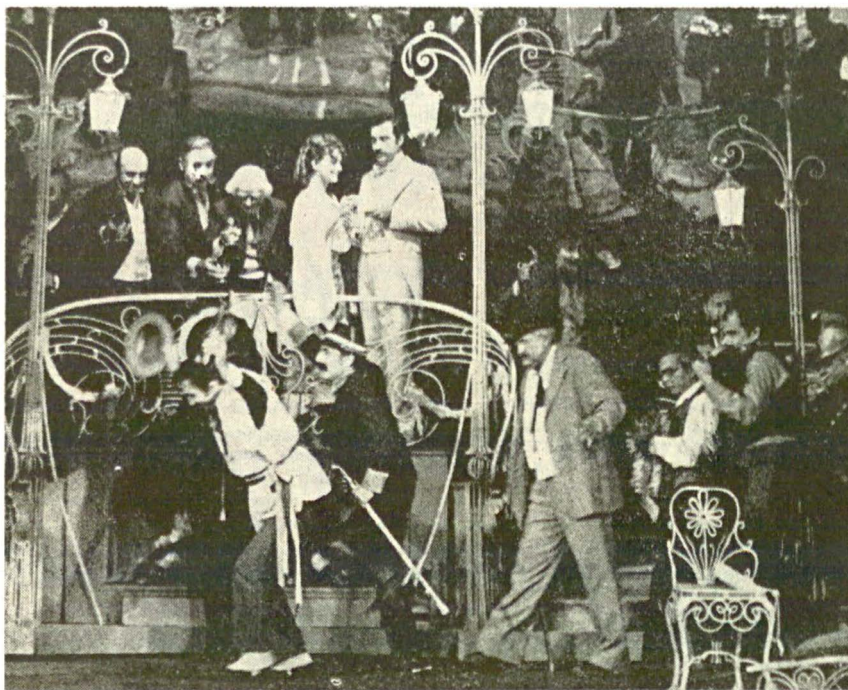


Din repertoriul stagiunii *CONSTANTIN PARASCHIVESCU*

vă recomandă:



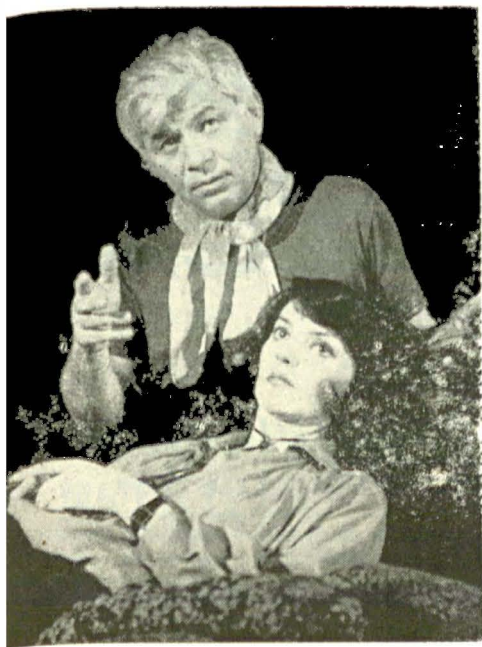
**O SCRISOARE PIER-
DUTĂ** de Ion Luca Ca-
ragiale la Teatrul Națio-
nal din București.

Prima noastră sec-
nă cinstește numele
patronului printr-o
nouă generație de
capete de afiș, îndru-
mată de inteligența
artistică a lui Radu
Beligan.

**JOCUL VIETH ȘI AL MOR-
ȚII ÎN DEȘERTUL DE CENU-
ȘĂ** de Horia Lovinescu la Tea-
trul „Nottara”.

O parabolă filozofică de
profundă actualitate politi-
că și umană — cea mai
bună dintre piesele bune
ale lui Horia Lovinescu.





SCOICA DE LEMN de Fănuș Neagu
la Teatrul „Nottara”.

Un fluxiu de poezie, în revărsarea lui tumultuoasă spre mare, lasă pe mal (pe scenă) o legătură de stuf, în misterioasă vibrație (regia, Dan Nasta).



CUM S-A FĂCUT DE-A RAMAS CATINCA FATA BATRINA de Nelu Ionescu la Teatrul Național „Vasile Alecsandri” din Iași.

Laudă teatrului din capitala Moldovei pentru promptitudinea montării. O poveste cu mult adevăr, spusă de un fin observator al realității contemporane.



Regizorul Cornel Todea



SUFLETE TARI de Camil Petrescu, la teatrul TV.

De ce nu?... deși, pentru asta, va trebui să devansăm premiera cu cel puțin o lună. O versiune telegenică, deci, pe care regizorul Cornel Todea o gindește în imagini de o expresivitate modernă, avîndu-i printre colaboratori pe Valeria Seciu și Mircea Albulescu.