

Prima întâlnire cu

LEOPOLDINA BĂLANUȚĂ ...

...a fost Valea Kalitina din Prima întâlnire (Tatiana Sitina), o modestă ospătăriță, aureolată de sinceritatea și profunzimea actriței debutante

Jana Mineu (De n-ar fi iubirile, Dorel Dorian), personaj-etalon in galeria „tinerilor din zilele noastre“

Gittel (Doi pe un balansoar, William Gibson), o fată cu suflet de aur, păguboasă in viața de toate zilele...



o galerie de mari actori români



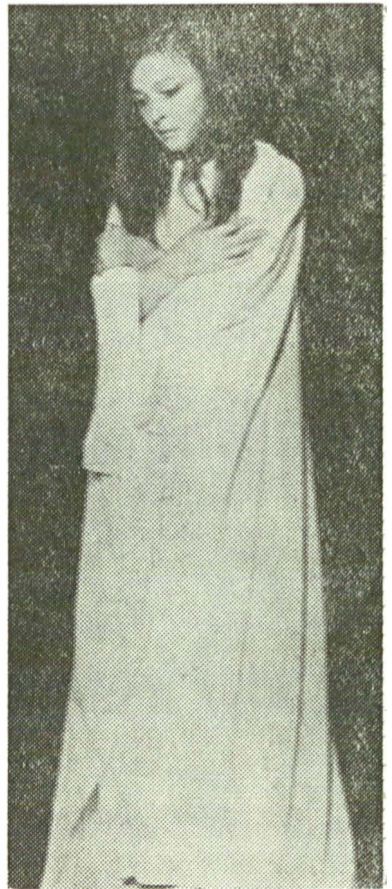
Dramatica neputință a sentimentului de a accede la înțelegerea ideii (Maria Sinești, Jocul ielelor, Camil Petrescu)



Frumuseșea acestui chip (Regina, Ruy Blas, Victor Hugo) vine dinlăuntru...



O mică bijuterie : rolul episodic al Femell cu ouă, din musical-ul Nu sînt Turnul Eiffel (Ecaterina Oproiu)



Antiona (Sofocle), partitură de tragedie clasică, interpretată cu tulburătoare inflexiuni contemporane

O făptură de gheață și foc, inflexibilă în încrincenarea-i fanatică (Lia, Iertarea, Ion Băieșu)



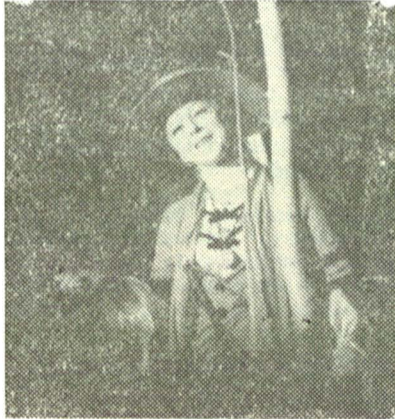
Descoperirea voluptății de a juca comedie (Lucșița, Mania posturilor, Vasile Alecsandri)



Irina (Matca, Marin Sorescu), simbol al eternelor forțe vitale și filmă muritoare, la pragul dintre experiență și revelație



Demnă și vitează, o femeie greu încercată de viață (Alexandra, Răspintia cea mare, Victor Ion Popa)

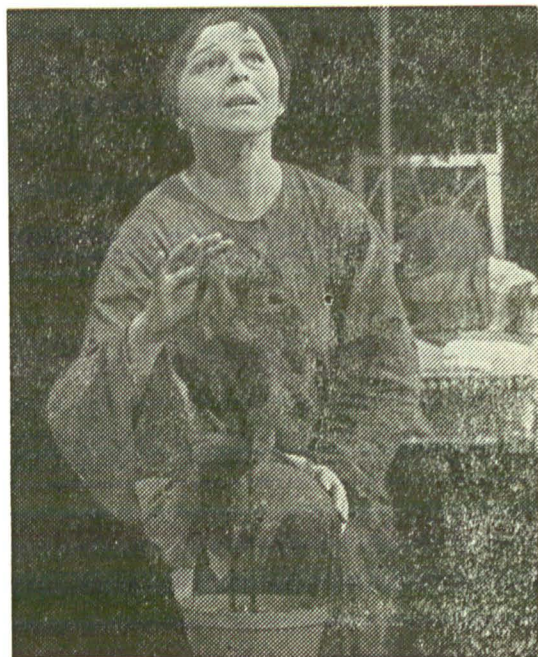


Fundamental deosebite, innocent-altruista Sonia (Unchiul Vanea, Cehov) și resemnata Gina Ekdal (Rața sălbatecă, Ibsen) duc greul, deopotrivă, în case bintuite de stafii...



Incintătoarea Profesoară (Lecția de engleză, Natașa Tanska), delicată, pătrunzătoare, plină de tact...

O sarcină scenică „imposibilă“ pentru această actriță care innobilează orice rol, rezolvată totuși cu brio: drama alienării unei făpturi cu gândire vulgară și trăiri meschine (Magda Mărculescu, Un pahar cu sifon, Paul Everac)



Victoria (Evl Mediu întâmplător, Romulus Ciuga), zdrobită în angrenajul istoriei, victimă conștientă de condiția ei