

BUCUREȘTI

Teatrul Național „I. L. Caragiale”

IN PREGATIRE

Interesul general de Aurel Baranga. Regia artistică: Aurel Baranga. *Asistent de regie:* Lia Niculescu. *Decoruri:* Mihai Tofan. *Costume:* Gabriela Nazarie. *Distribuția:* Const. Dinulescu, Ștefan Bănică, Dem. Rădulescu, Marcela Rusu, artistă emerită, G. Cristescu, Marian Hudac, Alexandru Drăgan, Draga Olteanu, Aimée Iacobescu, Alexandru Hasnaș, Mircea Cojan.

Tache, Ianke și Cadir de Victor Ion Popa. Regia artistică: Ion Finteșteanu. *Scenografia:* Mihai Tofan. *Asistent de regie:* Eva Pătrășcanu. *Distribuția:* Al. Giurgaru, Ion Finteșteanu, Costache Antoniu, Marcel Anghelescu, artiștii ai poporului și Adela Mărculescu, Elena Sereda, George Paul Avram.

Un avizier deosebit de interesant: Aurel Baranga cumulează funcția de dramaturg cu cea de regizor al propriului său text, ceea ce evident constituie un punct de atracție în plus.

Piesa lui Victor Ion Popa aduce pe scenă un „carré” de ași, având toate datele pentru a repeta, într-o nouă viziune, succesul formidabil (925 de spectacole), pe care aceeași piesă l-a obținut pe scena Teatrului „Lucia Sturdza Bulandra”.

Teatrul Mic

PE AFIȘ

Fata care a făcut o minune de William Gibson. Traducere: Radu Nichita. *Regia:* Ion Cojar. *Decoruri:* Dan Jitianu. *Costume:*

Dimitrie Sbiera. *Ilustrația muzicală:* Timuș Alexandrescu. *Regizor secund:* Karin Rex. *Consultant științific:* Virginia Sorescu. *Regizor tehnic:* Nicolae Dănescu. *Sufleur:* Iulia Constantinescu. *Peruci-machiaj:* Elisabeta Popa Mija. *Maistru de lumini:* Titi Constantinescu. *Sonorizare:* Mihai Bengeanu. *Lucrări metalice:* Radu Dumitru. *Distribuția:* Leopoldina Bălănuță, Monica Ghiuță, Dalila Gall, Olga Tudorașche, Gh. Ionescu-Gion, Dan Nuțu, Maria Potra, Victoria Gheorghiu, Ion Cosma, Jana Gorea, Elena Popa, Stamate Popescu, Constantin Dinescu, Anișoara Achim, Dumitru Gabriel.

Zadarnice jocuri de iubire de William Shakespeare. Traducere: Ion Frunzetti și Dan Grigorescu. *Regia artistică:* Sorana Coroamă. *Asistent de regie:* Constantin Dinescu. *Decoruri:* Ștefan Hablinski. *Costume:* Mioara Buescu. *Coreografie:* Vera Proea. *Muzică:* Ștefan Mangoianu. *Regia tehnică:* M. Munteanu. *Sufleur:* Victoria Ionescu. *Peruci-machiaj:* Elisabeta Popa Mija. *Maistru de lumini:* Titi Constantinescu. *Distribuția:* Mihai Dogaru, Dan Nuțu, Nicolae Pomoje, Jean Lorin, Dinu Ianculescu, Dorin Varga, Constantin Dinescu, Tudorel Popa, Arcadie Donos, Dumitru Furdui, Cornel Popescu, Ileana Dunăreanu, Irina Petrescu, Monica Ghiuță, Doina Tuțescu, Vali Cios.

Cum se jefuiește o bancă de Samy Fayad. Traducere: Angela Ioan. *Regia:* Mihai Berchet. *Decoruri:* Giulio Tincu. *Costume:* Nelly Merola. *Regia tehnică:* Nicolae Dănescu. *Distribuția:* Florin Vasiliu, Olga Tudorașche, Tatiana Iekel, Doina Tuțescu, Tudorel Popa, Dinu Ianculescu, Arcadie Donos, Rodica Mandache, Marin Benea.

Timp și adevăr de Eugenia Busuiocanu. Regia: Ion Cojar. *Decoruri:* Ștefan Hablinski. *Costume:* Gabriela Nazarie. *Regizor secund:* Karin Rex. *Regia tehnică:* Mimi Munteanu. *Distribuția:* Ion Marinescu, Constantin Codrescu, Vasile Gheorghiu, Mihai Dogaru, Tatiana Iekel, Magda Popovici, Ion Ciprian, Nicolae Ifrim, Mimi Munteanu.

Teatrul dramatic din Brașov, sub direcția lui Sică Alexandrescu, este prezent la Concursul Național de Creație și Interpretare Teatrală, 1971, cu „Pisica în noaptea Anului Nou” de D. R. Popescu (regia Eugen Mercus). În ultimele două stagioni acest teatru s-a remarcat printr-un repertoriu aleluiuit exclusiv din piese originale.

IN PREGĂTIRE

Pisica sălbatică de Ștefan Bereciu. *Regia artistică*: Sorana Coroamă. *Asistent regie*: Const. Dinescu. *Scenografie*: Vladimir Popov. și Diana Ioan. *Regia tehnică*: Nicolae Dănescu. *Sufleur*: Victoria Ionescu. *Ilustrația muzicală*: Timuș Alexandrescu. *Distribuția*: Constantin Codrescu, Dinu Ianculescu, Constantin Dinescu, Jana Gorea, Maria Potra, Nicolae Pomoje, Stamate Popescu, Monica Ghiuță, Ion Cosma, Ion Ciprian, Jean Lorin, Vali Cios, Doina Șerban, Alexandru Lungu, Vasile Nițulescu.

Ape și oglinzi de Paul Everac. *Regia*: Ion Cojar. *Scenografia*: Ștefan Hablinski. *Muzica de scenă*: Theodor Grigoriu. *Regia tehnică*: Mimi Munteanu. *Distribuția*: Gheorghe Motoi, N. Neamțu-Ottonel, Magda Popovici, Andrei Codarcea, Tatiana Iekel, Nicolae Pomoje, Vasile Gheorghiu, Nicolae Ifrim, Victoria Gheorghiu ș.a.

Teatrul „Ion Creangă”

IN PREGĂTIRE

Cinci săptămâni în balcon — revistă pentru copii — de Ion Mustață și Marin Traian. *Regia artistică*: Ion Lucian, artist emerit. *Scenografia*: Dumitru Georgescu. *Muzica*: Aurel Giroveanu, Titi Acs, Petre Firulescu. *Distribuția*: Gheorghe Crișmaru, Monica Roman, Neofita Pătrașcu, Tatiana Tereblecea, Romeo Stavăr, Ion Enache, Marius Toma, Tudor Heica, Passy Menzel și 30 de copii — membrii clubului „Ghiocii Teatrului Ion Creangă”.

„I. L. Caragiale”. *Regia artistică*: Ileana Cirstea. *Scenografia*: Vasile Roman. *Distribuția*: Magda Popovici, Neofita Pătrașcu, Tatiana Popa, Luiza Marinescu, Natalia Lefeseu, Monica Roman, Aurora Eliad, Tatiana Tereblecea, Aura Andrițoiu, Ion Ilie Ion, Val. Lefeseu, Horia Benea, Geo Dimitriu, Marius Ralea, Ion Petratu, Manea Enache, Gh. Tomescu, Mircea Mușatescu, Marius Toma, Nic. Simion, Mihai Butnariu.

Există premisele dramaturgice ale unui vesel spectacol pentru copii, în care vom vedea la lucru și pe „Ghiocii” Teatrului „Creangă”. Spectacolul Caragiale constituie un bun exercițiu pentru actori (scheițe dramatizate) și, sperăm, o plăcută întâlnire pentru spectatori, cu texte clasice.

BACĂU

Teatrul dramatic „Bacovia”

IN PREGĂTIRE

Aventura în cușca sufleurului de Alecu Popovici și Viniciu Gafița. *Direcția de scenă*: Gh. Milețineanu. *Scenografia*: Sorin Haber. *Muzica*: Edmond Deda. *Regia tehnică*: Mihai Lungu. *Sufleur*: Adela Giurgiueanu. *Distribuția*: Anca Alecsandra, Constanța Zmeu, Doina Iacob, Mișu Rozeanu, Florin Blănărescu, Stelian Preda, Mircea Crețu, Mircea Belu, Gh. Serbina, Mihai Drăgoi, Rodica Postelnicu, Virginia Rogin ș.a.

Comedie care îmbină elementele fantastului cu cele ale parodiei istorice, în premieră pe țară, prilejuind debutul regizorului Gh. Milețineanu în „genul” teatrului pentru copii.

CRAIOVA

Teatrul Național

PE AFIȘ

Zodia Taurului de Mihnea Gheorghiu. (Premiera: 10 martie 1971.) *Regia artistică*: Vlad Mugar. *Scenografia*: Florica Mălureanu. *Asistent scenograf*: Nicu Dan Gelep. *Sufleur*: Henriette Levinschi. *Regia tehnică*: Mihai Nicolau și Cornel Oprîșiu. *Distribuția*: Valeriu Dogaru, Victor Fuiorea, Dan Verner, Luoian Albanezu, Nicolae Radu, Vasile Cosma, Remus Mărgineanu, Petre Gheorghiu, Ilie Gheorghe, Mihai Constantinescu, Iancu Goanță, Ion Pavlescu, Constantin Sassu, Elena Gheorghiu, Leni Pințea, Anca Pavlescu, Iosefina Stoia, Smaragda Mărgineanu, Tudor Gheorghe.

Arca bunei speranțe de Ion D. Sirbu. (Premiera: 30 decembrie 1970.) *Regia artistică*: Călin Florian. *Scenografia*: Vasile Buz. *Asistent pictor scenograf*: Nicu Dan Gelep. *Ilustrația muzicală*: Carmen Păsculescu. *Regia tehnică*: Mihai Nicolau. *Sufleur*: Henriette Levinschi. *Distribuția*: Vasile Cosma, Marina Bașta, Iancu Goanță, Ilie Gheorghe, Tudor Gheorghe, Geta Luchian, Valeriu Delacheza.

Un om — un om (Disparația lui Galy Gay) de Bertolt Brecht. (Premieră: 11 februarie 1971.) Regia artistică: Petre Sava Băleanu. Scenografia: Viorel Penișoară Stegaru. Asistent scenografie: Nicu Dan Gelep. Regia tehnică: Nicu Jianu. Sufleur: Cornelia Dogaru. Distribuția: Tudor Gheorghe, Rodica Radu, Vasile Cosma, Valeriu Delacheza, Petre Gheorghiu, Remus Mărgineanu, Nae Gh. Măzilu, Vladimir Gheorghiu, Ion Pavlescu, Iosefina Stoia, Victor Fuiorea, Pavel Cisu, Anghel Popescu, Damian Oancea.

IN PREGĂTIRE

Spargerea de la miezul nopții de Miroslav Mitrovici. Regia artistică: Valentina Balogh. Scenografia: Vasile Buz. Costume: Anca Niță. Regia tehnică: Cornel Oprișiu. Sufleur: Henriette Levinschi. Distribuția: Iancu Goanță, Petre Gheorghiu, Leni Pințea, Rodica Radu, Dumitru Aureliu.

Camera de alături de Paul Everac. Regia artistică: Georgeta Tomescu. Scenografia: Viorel Penișoară Stegaru. Costume: Florica Mălureanu. Regia tehnică: Mihai Nicolau. Sufleur: Cornelia Dogaru. Distribuția: Const. Sassu, Vasile Cosma, Marina Bașta, Valeriu Dogaru, Smaragda Mărgineanu, Ilie Gheorghe, Elena Gheorghiu, Maria Goanță.

Idolul și Ion Anapoda de G. M. Zamfirescu. Regia artistică: Valentina Balogh. Scenografia: Vasile Buz. Costume: Anca Niță. Regia tehnică: N. Jianu. Sufleur: Henriette Levinschi. Distribuția: Anca Pavlescu, Ileana Sandu, Geta Luchian, Nicolae Radu, Lucian Albanezu, Mihai Constantinescu.

Teatrul craiovean are ambiția în această stagiune de a juca cu precădere dramaturgie originală; o și dovedește prezența pe avizier a celor patru piese românești.

PETROȘANI

Teatrul de Stat „Valea Jiului”

PE AFIȘ

Patru oameni fără nume de Radu Bădilă. (Premieră pe țară.) Regia: Călin Florian. Scenografia: Vasile Buz. Ilustrația muzicală: Carmen Păsculescu. Distribuția: Florin Plaur, Ruxandra Petru, Alexandru Zecu, Mihai Clita, Ștefan Ilie, Alexandru Codreanu.

Timp și adevăr de Eugenia Busuioceanu. (Premieră pe țară.) Regia: Călin Florian. Scenografia: Vasile Buz. Distribuția: Nicolae Nicolae, Dumitru Drăcea, Constantin Dumitra, Mihai Clita, Ruxandra Petru, Paulina Codreanu, Andreea Petrescu, Mircea Zabalon, Valer Donca, Claudia Popescu, Vasile Dușu, Marcel Popa.

Părinții teribili de Jean Cocteau. Traducere: N. Carandino. Regia: Marietta Sadova. Scenografia: Aurel Florea. Distribuția: Elisabeta Belba, Aurora Novăceșu, Paulina Codreanu, Ruxandra Petru, Costin Iliescu, Mihai Clita, Constantin Dumitra.

Avarul de Molière. Regia: Marietta Sadova. Scenografia: Elena Pătrășcanu-Veakis. Distribuția: Dumitru Drăcea, Marcel Popa, Ruxandra Petru, Mihai Clita, Constanța Nicolau, Alexandru Zecu, Cecilia Teodoru, Claudia Popescu, Mircea Pinișoară, Florin Plaur, Radu Neag, Lucia Lucan, Nicolae Gherghe, Corvin Alexe, Jean Tomescu.

De la Caragiale la Topirceanu (spectacol coupé). Regia: Marietta Sadova. Scenografia: George Dorosenco. Distribuția: Valer Donca, Dumitru Drăcea, Nicolae Nicolae, Ștefania Donca, Ludmila Petrov, Cecilia Teodoru, Alexandru Codreanu, Mihai Clita, Constantin Dumitra, Nicolae Gherghe, Ștefan Ilie, Mircea Pinișoară, Florin Plaur, Marcel Popa, Mircea Zabalon, Alexandru Zecu, Paulina Codreanu, Chira Scarlat, Constanța Nicolau, Claudia Popescu, Lucia Lucan, Corvin Alexe.

Pleacă berzele de Ion Minulescu. Regia: Marcel Șoma. Scenografia: Aurel Florea. Distribuția: Nicolae Nicolae, Valer Donca, Mircea Zabalon, Alexandru Codreanu, Chira Scarlat, Ludmila Petrov, Constanța Nicolau, Lucia Lucan, Vasile Dușu.

Doamna Spiriduș de Calderon de la Barca. Regia: Marcel Șoma. Scenografia: Aurel Florea. Distribuția: Marcel Popa, Nicolae Gherghe, Paulina Codreanu, Ștefania Donca, Florin Plaur, Constantin Dumitra, Mihai Clita, Ruxandra Petru, Claudia Popescu.

Spargere la miezul nopții de Miroslav Mitrovici. Traducere: Milan Petrovici și Eugen B. Marian. (Premieră pe țară.) Regia: Călin Florian. Scenografia: Aurel Florea. Distribuția: Dumitru Drăcea, Marcel Popa, Paulina Codreanu, Claudia Popescu, Nicolae Nicolae.

IN PREGĂTIRE

Haplea, Neață și Nătăfleată la circ de Marin Jorda. (Premieră pe țară.) Regia: Mar-

cel Șoma. *Scenografia*: Aurel Florea. *Distribuția*: Ștefania Donca, Nicolae Gherghie, Ștefan Ilie, Mircea Pinișoară, Lucia Lucan, Corvin Alexe.

PLOIEȘTI

Teatrul de Stat

PE AFIȘ

Cercul morții — piesă polițistă de Ștefan Berciu. *Regia artistică*: Cristian Mihalache. *Scenografia*: Vintilă Făcăianu. *Distribuția*: Corneliu Revent, Nora Popeseu, Dumitru Palade, Lupu Buznea, Emilia Dobrin, Maria Lăzăreanu, Nicolae Praidă.

Unde fugim de-acasă? (Aproape teatru, aproape poeme, aproape povești) de Marin Sorescu. *Regia artistică*: Emil Mandrie. *Scenografia*: Irina Borovski. *Ilustrația muzicală și regia tehnică*: Simi Dumitrescu. *Sufleur*: Mirela Georgescu. *Pictor executant*: Gheorghe Toma. *Șef producție*: Gigi Picuș. *Lumini*: Ilie Popescu. *Distribuția*: Liana Dan Riza, Costică Drăgănescu, Vera Varzopov, Alexandru Pande, Gina Trandafirescu, Răzvan Ștefănescu, Eugenia Laza.

Omul care... do Horia Lovinescu. (Premiera: 25.III.1971.) *Regia artistică*: Emil Mandrie. *Decoruri*: Ștefan Hablinski. *Costume*: Mioara Buescu. *Regia tehnică*: Sever Danieleanu. *Șef producție*: Gigi Picuș. *Sufleur*: Liliana Popescu. *Pictor executant*: Gheorghe Toma. *Distribuția*: Mihail Balaban, Alexandru Pande, Ion Angelescu-Moreni, Corneliu Revent, Mircea Aramă, Lupu Buznea, Gelu Nițu, Eusebiu Ștefănescu, Emilia Dobrin, Aristide Teică, Andrei Bursaci, Sabin Marian, Nicolae Praidă, Maria Rotaru, Zephy Alșec, Dumitru Palade, Ștefan Chivu, Constantin Drăgănescu, Gina Trandafirescu, George Filip, Irène Iliescu, Victor Bucurescu, Anghel Bratu, Mircea Hendrich și Marcel Anghelescu, artist al poporului.

Omagiu Partidului — spectacol prezentat în cinstea aniversării semicentenarului Partidului Comunist Român. *Regia artistică*: Alexe Marcovici. *Regia tehnică*: Simi Dumitrescu și Cristian Georgescu. *Ilustrația muzicală*: Simi Dumitrescu. *Sufleur*: Liliana Popescu. *Își dau concursul actoriei*: Dumitru Palade, Silvia Năstase-Dumitrescu, Maria Bon-

dar, Maria Lăzăreanu, George Filip, Ștefan Chivu, Victor Bucurescu, Mircea Aramă, Anghel Bratu, Eusebiu Ștefănescu; **CORUL MIXT AL PALATULUI CULTURII**, laureat al concursurilor republicane VI, VII, VIII, IX. *Dirijor*: Gh. C. Ionescu; *Corul Școlii Generale nr. 21*. *Dirijor*: Prof. Lucia Vasile; *pionierii*: Andrei Gabriel Techeră, Valeria Bobocea, Cezarina Dorobanțu.

Teatrul de Estradă

PE AFIȘ

Nevastă-mea se răzună — comedie muzicală — de E. Labiche. *Regia artistică*: Alexe Marcovici. *Decoruri și costume*: arh. Nicolae Drăgan. *Muzica și conducerea muzicală*: Nelu Danielescu. *Cuplete*: Sandu Anastasescu. *Distribuția*: Cătălina Vormic, Silviu Lambrino, Mioara Babeș, N. Dumitrescu, Mirel Mîneru.

Interviu-concert de Sandu Anastasescu. *Orchestra*: Apollo'69. *Conducerea muzicală*: Nelu Danielescu. *Distribuția*: Grațiela Chițu, Georgeta Mihalache, Elena Constantinescu, Dorin Ionescu, Tanți Premac, Mihai Orosz, George Georgescu, Iulia Manolescu, Moț Negrescu, Costel Pinzaru, Mioara Voicu ș.a.

BUCUREȘTI

Teatrul „Tândărică”

PE AFIȘ

De ce-a furat Zmeul mînea? de Octav Pancu-Iași, după Jan Malik. *Versuri*: Nina Cassian. *Regia artistică*: Margareta Niculescu. *Scenografia*: Mioara Buescu. *Muzica*: Corneliu Cezar. *Mișcare scenică*: Gheorghe Căciuleanu. *Asistent de regie*: R. Zolla. *Distribuția*: Carmen Petrescu, Petre Băcioiu, Suzana Katz, Ileana Stana Ionescu (voce), Eugenia Dumitriu, Laura Ionescu, Octavian Cotescu (voce); R. Zolla, Valentina Chiose (voce); Gabriela Mitran, Constantin Rauțchi (voce); Elvira Chladek, Valeriu Simion (voce) Adriana Donțu-Tevi, Brîndușa Zaița Silvestru (voce); Laura Ionescu, Mihai Prujinschi, Aurelian Manoliu, Horia Căciulescu (voce). *Sculptura*: Iulius Șuteu. *Sunetul*: Fredy Negrescu, Gheorghe Tuduc. *Regia tehnică*: Va-

AVIZIER

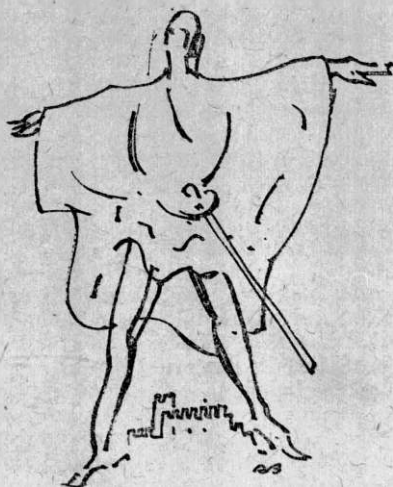
lentin Chladek. *Lună*: Alexandru Meltzner. *Construcție marionete*: Ilie Bindea. *Croitorie*: Luiza Milea, Ileana Popa, Georgeta Botez, Tușa Popa. *Timplărie*: Ion Stanca, Victor Sândeș, Marian Constantin. *Trucaje tehnice*: Dinu Caralețeanu. *Operatori lumină*: Traian Cîrnu, Dumitru Iordăchescu. *Minuitori decor*: Jean Olteanu, Eugen Stoica, Constantin Ignat. *Coordonator scenă*: Nicolae Amza.

Peter Pan de Gellu Naum după James Matthew Barrie. *Regia artistică*: Ștefan Lenkisch. *Decoruri*: Mioara Buescu. *Muzică*: Pascal Benteoiu. *Păpuși*: Ella Conovici. *Asistent*: Justin Grad. *Distribuția*: Antiona Papazicopol, Alexandrina Ilie (voce), Brîndușa Zaița Silvestru, Ștefan Săndulescu, Luiza Derderian-Marcoci (voce), Mihaela Stănescu, Valentina Chișe (marionetă), Elena Pinzaru, Justin Grad, Tudorel Popa (voce); Lucreția Păcurar, Antonia Popescu, Sara Dan, Rita Stoian, Melania Toma, Gheorghe Fundătură; Simion Valeriu și Mihai Prujinski (voce).

„Nocturn IV 9¹/₂...“ cu Sergiu Cioiu, Dimitrie Ingleșis, Șan Dimitriu, Costin Petrescu, Mircea Marian.

IN PREGĂTIRE

Povestea a doi pui de tigru numiți Ninigra și Aligru de Nina Cassian.



SUMAR

- Paul Anghel — Imaginea unei societăți dinamice 1
Mircea Ștefănescu — A treia generație 3
Iosif Naghiu — Cei tineri 5

ZILELE DRAMATURGIEI
ORIGINALE

- la Cluj, Craiova, Iași, Timișoara, Semează: Florin Tomca, Valeria Ducea, Irina Toma, Al. Călinescu 6
Mihnea Gheorghiu — Arta, cultura și politica ei 15
Ioan Masoff — Teatrul în cluburile muncitorești 19

* * * — LA ORDINEA ZILEI: SCENOGBAFIA 20

- Șerban Cioculescu — Eugen Ionescu sub cupola Academiei Franceze 37
Alec Popovici — O zi cu Florin Piersic 40

CRONICA DRAMATICA

- semnează: Mira Iosif, Ileana Popovici, Sebastian Costin, C. Paraschivescu, Cristina Constantin, Radu Albala 50
Dumitru Solomon — Din jurnalul unui telefon 58
S. Massler — Epigrame 60
B. Elvin — Escalada noului 61
OMUL CARE... de Horia Lovinescu 65
Avizier 97

