

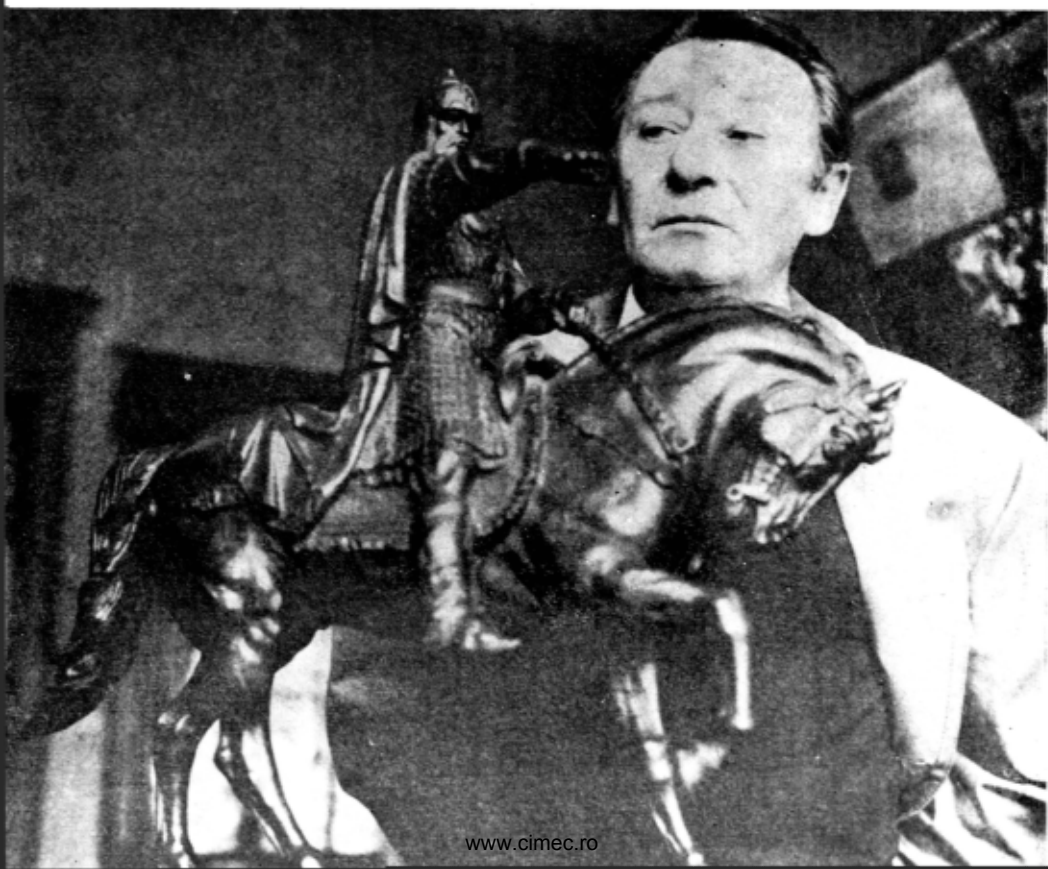


FORY ETTERLE

MARILE MELE PASIUNI

Orice om joacă teatru. Eu îl trăiesc. Așa cum Bernard Shaw a trăit această sublimă „minciună” ...

Cum poți fi erou pe scenă, dacă nu ai pasiunea adâncirii în trecutul epocilor eroice?





Au mai fost artiști pe lume !...



Shakespeare :
....Cu-o zi de vară-ți pot asemui
Făptura ?
Ești mai caldă, și mai blindă !"

*Cuvîntul — melodie sau me-
lodia — cuvînt ? Amîndouă, una
în alta*



*După luminile rampei, lumina
lămpii mele — de singurătate,
de liniște, de acasă*

