

RESTAURAREA UNUI VAS DE PROVIZII ROMAN

Ioana Popițiu

Complexul termal roman Germisara cuprindea în antichitate castrul militar cu *canabae*, așezarea civilă și *termae*-le.

Castrul roman se afla situat între localitățile Bobâlna și Geoagiu pe malul drept al râului Mureș, la aproximativ opt kilometri de complexul termal. În castru a fost cantonată unitatea militară *Numerus Singularorum Britannicorum*, precum și subunități ale *Legiunii XIII-Gemina*. Suprafața castrului însumează 2,2 ha. Au fost trasate două secțiuni S1, S2 care conțin urmele unor construcții de lemn - bărcile unde erau cantonați militarii.

În interiorul secțiunii trei au fost descoperite urme ale zidului de est a castrului și șanțului de apărare. Perpendicular pe capătul vestic a secțiunii S3, a fost trasată secțiunea S4 unde au fost evidențiate urmele unei construcții.

Secțiunea S5 decopertată a scos la iveală o porțiune de pavaj - posibil drum principal - precum și o groapă ce conținea deșeuri de bronz. În partea de vest a secțiunii S5 au fost trasate secțiunile S6 și S7.

În campania din vara anului 2001 s-au urmărit clarificarea stratigrafiei și planimetriei construcției descoperite în anul precedent.

În acest sens s-au trasat în partea de vest a secțiunii S5 un număr de 14 casete (4 x 4 m).

În caseta C7 în colțul de nord-vest al încăperii descoperită aici, la baza fundației au fost depistate numeroase fragmente ceramice aparținând unui vas de mari dimensiuni (posibil vas de provizii), ce face obiectul lucrării de față.

Elementele componente ale vasului, respectiv fragmentele ceramice se găsesc în stare relativ bună, fără urme de exfoliere și ne indică faptul că grosimea pereților nu este uniformă.

Există porțiuni unde ceramica este deformată, datorită unui posibil incendiu. În prealabil s-a efectuat o triere a fragmentelor, ceea ce a dus la concluzia că acesta este un vas de dimensiuni mari. În partea inferioară a acestuia există o porțiune lipsă.

La o analiză vizuală a fragmentelor ceramice s-a constatat că ceramica este bine arsă, folosindu-se ca liant pietricele și nisip. Lustrul s-a efectuat cu piatra de prund. În partea inferioară, la 13 cm de fund, se găsește un brâu cu circumferința de 110 cm și lățimea de 1,5 cm, ușor pronunțat și care delimitează o nuanță mai închisă a ceramicii (gri-negru).

Circumferința maximă a vasului se găsește la 48 cm de bază având circa 158 cm. Diametrul bazei este de 31 cm și circumferința de 100 cm.

În partea superioară a vasului la 3 cm de buză se află un decor efectuat prin zgâriere în pastă umedă format din trei perechi de linii în zigzag reprezentând simbolul apei.

Buza vasului este ușor evazată și se termină cu o bandă orizontală de 4 cm. Înălțimea vasului este de 66 cm cu o ușoară înclinație de construcție la partea superioară.

Având în vedere importanța istorică a acestui obiect și contextul în care a fost descoperit s-a propus restaurarea și conservarea acestuia.

Ca atare, într-o primă fază s-a efectuat o curățare umedă cu apă și detergent neionic de tip Romopal, pentru degresarea și înlăturarea resturilor vegetale. O parte din

fragmentele ceramice au necesitat o curățare chimică, umedă cu soluție de Complexon EDTA, 37,2%, pentru îndepărtarea depunerilor de calcar existente.

După o neutralizare completă în băi succesive de apă distilată, fragmentele au fost uscate la temperatura camerei, pe hârtie de filtru neutră.

S-a trecut la asamblarea acestora cu aracet fără plastifiant. Având în vedere dimensiunea și greutatea vasului s-a folosit la interior, pentru consolidare, armătură de sârmă din oțel inoxidabil. Completările s-au efectuat cu ipsos, pe suport de plastilină.

Finisarea s-a efectuat cu șmirghel de diferite granulații, realizându-se totodată și refacerea decorului de la partea superioară.

La cererea arheologului nu s-a efectuat integrare cromatică.

Recomandăm depozitarea și etalarea obiectului la o temperatură de 18°C-20°C, umiditate relativă de 50%-60%.

BIBLIOGRAFIE

Pescaru, Pescaru 2001

A. Pescaru, E. Pescaru, *Geoagiu [Germisara] Punct: Dealul Urișilor - Castrul militar*, în *Cronica cercetărilor arheologice din România. Campania 2000*, p.88.

Plenderleith, Phillippot 1960

H.J. Plenderleith, P. Phillippot, în *Muzeum XIII*, 1960, p.282-289.

THE RESTORATION OF A ROMAN POT SUPPLY

Abstract

The roman camp Gigmău is situated between Bobâlna and Geoagiu, in county of Hunedoara.

The archeological campaign 2001, which had as a purpose the classification of the stratigraphy and the planimetry of the construction that revealed numerous archeological remains among them, a large roman provisions pot.

Its restoration was performed after detailed analysis, considering its importance and the context in which it was discovered.

In the first stage, the ceramic fragments underwent a wet cleaning, then anionic detergent cleaning, followed by chemical treatment with complex solution EDTA. After complete neutralization the component parts were assembled using aracet without plasticizer.

We reached the conclusion that the pot is 66 cm high and its maximum circumference is 158 cm.

The completion of missing parts was performed using dental plaster, the walls having previously been consolidated with stainless steel rod.

Finally, we proceeded to finishing and remaking the background.

We recommend the storage and display of the object to be done in optimal conditions of humidity and temperature.

THE LIST OF ILLUSTRATIONS

Fig. 1. Pot before restoring.

Fig. 2. Pot after restoring.

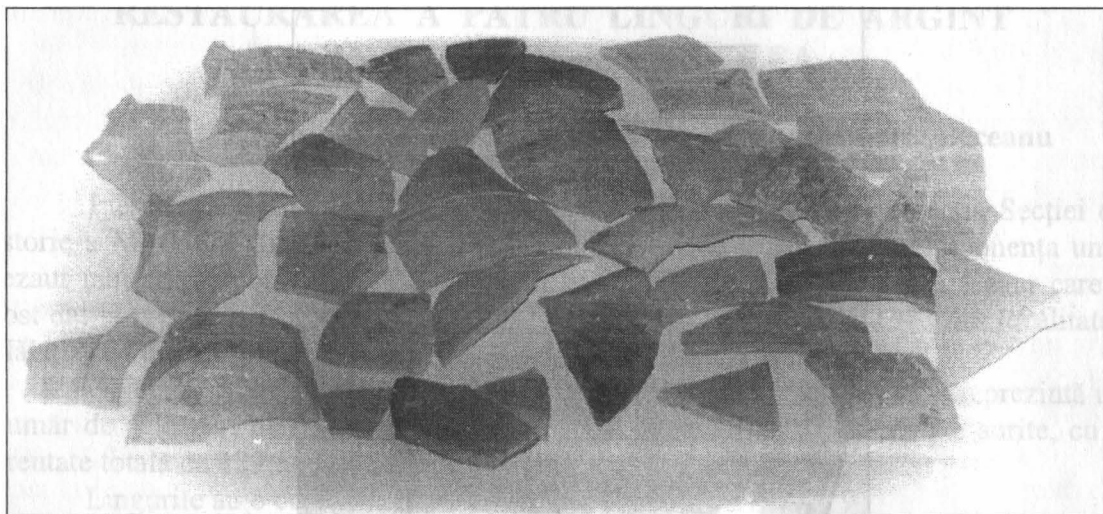
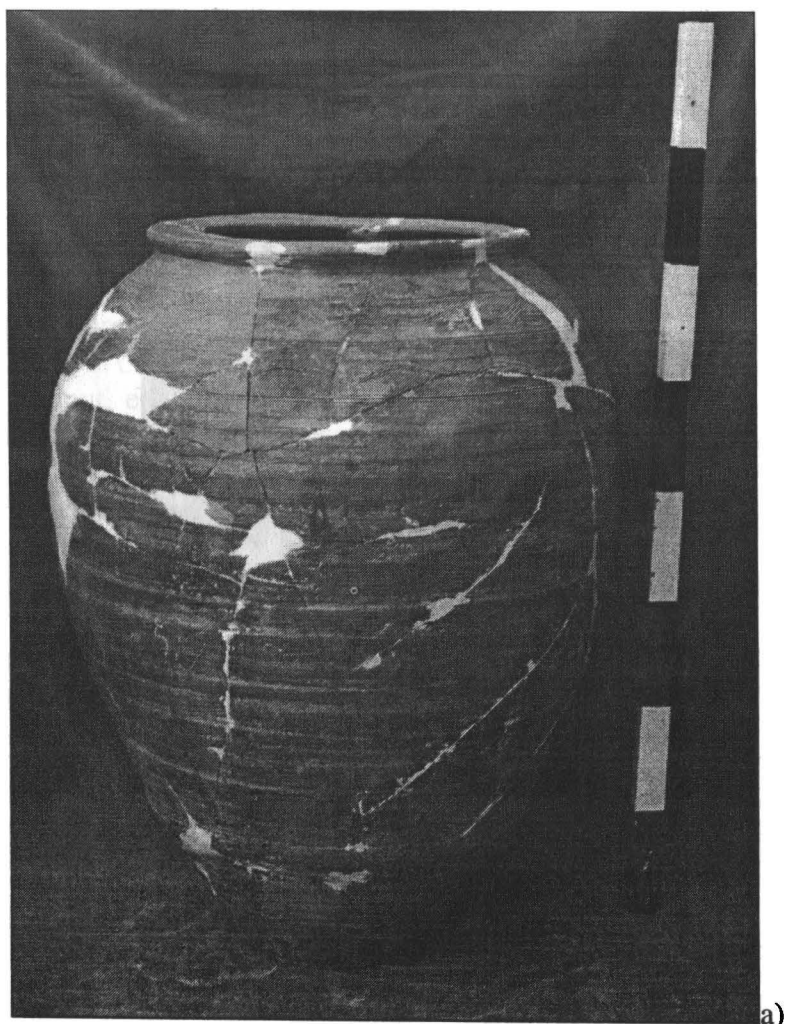


Fig. 1. Vasul înainte de restaurare



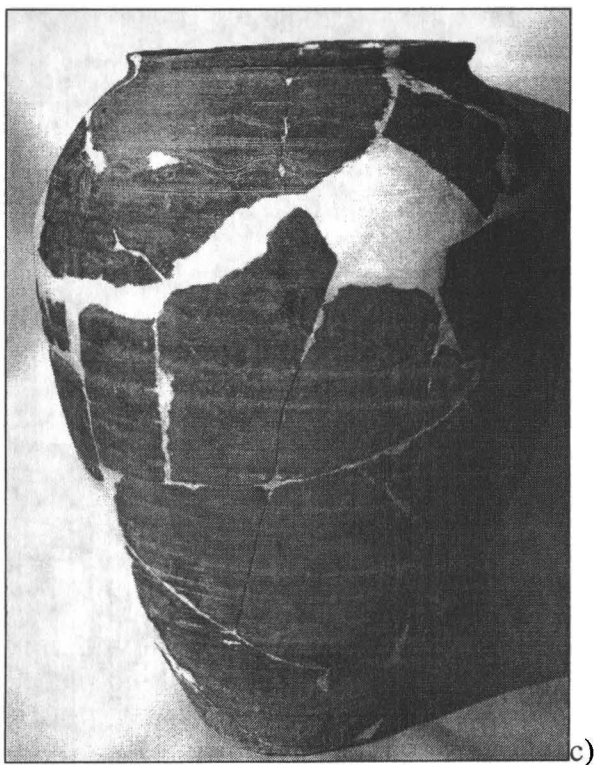
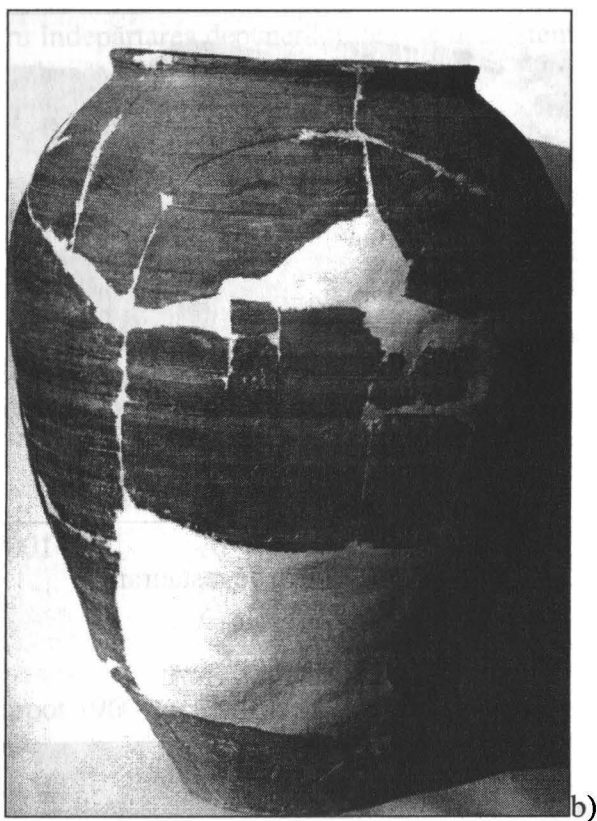


Fig. 2. a), b), c) – Vasul după restaurare