

Restaurarea unui chiup de provizii

Dinu Capotescu

Săpăturile arheologice din anii 1965-1966, efectuate la Medieșu Aurit, aveau să scoată la lumină un complex arheologic, așezare a dacilor liberi din N-V-ul țării. Cele zece cuptoare de ars ceramică descoperite în această așezare constituie un veritabil "târg meșteșugăresc organizat pentru arderea ceramicii". După cum este și firesc, cantitatea de ceramică rezultată în urma săpăturilor este considerabilă, din păcate, ele constituind "deșeurile" rămase în urma procesului tehnologic. Se distinge ceramica lucrată cu mâna, din pastă mai puțin fină amestecată cu degresanți ca pietrișul mărunț, nisip și cioburi pisate, apoi se distinge ceramica modelată la roată - din pastă fină de culoare cenușie.

Vasul în cauză este modelat la roata olarului, culoarea pastei fiind cărămiziu-brună. În secțiune prezintă un miez cenușiu, pe suprafața interioară și exterioară fiind aplicată o angobă cenușiu închisă. Ca degresant este folosit nisipul. Buza este lătită și trasă în exterior, iar sub aceasta este aplicat, ca decor, un brâu în secțiune de forma unui semicerc.

În prima etapă, la restaurarea unui vas de ceramică, se face spălarea și conservarea fragmentelor. Acestea se fac, în mod obișnuit, în apă (distilată) iar după uscare se conservă în nitrolac incolor. Dacă fragmentele prezintă depuneri de carbonați, se poate recurge la un tratament chimic într-o baie de acid acetic (Foto 1).

A doua etapă, reconstituirea vasului, se face prin îmbinarea fragmentelor, după ce au fost grupate (formă, grosime, culoare). La vasul în cauză - după asamblarea fragmentelor constituente ale bazei și epuizarea tuturor posibilităților de îmbinare a fragmentelor rămase s-a trecut la asamblarea (fragmentelor) de la buză spre bază. Această porțiune a vasului astfel clădită a fost suspendată, cu ajutorul unor sârme, deasupra bazei vasului. Prin rotire, s-au găsit trei puncte de îmbinare a celor două componente (Foto 2).

Următoarea operațiune efectuată a fost completarea părților lipsă.

La completarea părților mai mari (lipsă) s-a folosit o rețea de sârmă pentru fixarea gipsului. A urmat finisarea (cu bisturiul, șmirghel dur și fin, etc.) și conservarea cu nitrolac incolor (Foto 3).

La sugestia arheologului, nu s-a făcut integrare cromatică.

The restoration of a provision vessel

Summary

The archeological excavations from Mediesul Aurit, in 1965-1966 had as result a big complex belonging to the free Dacians from the North-West of the country. The vessel was moulded by potter-wheel. After washing the fragments, they were combined depending on the shape, colour, thickness. We used a wire net, because the vessel was large. At the suggestion of the specialist, we did not used cromatical integration.

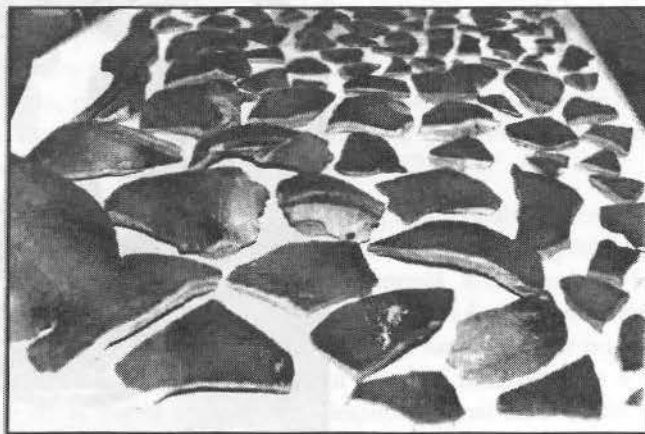


foto. 1

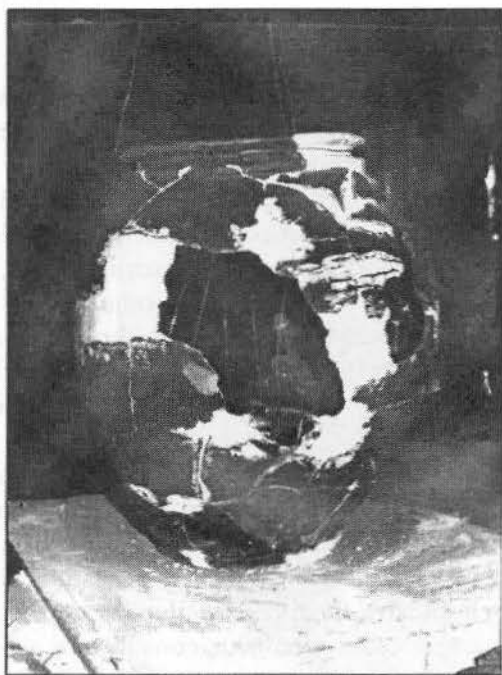


foto. 2

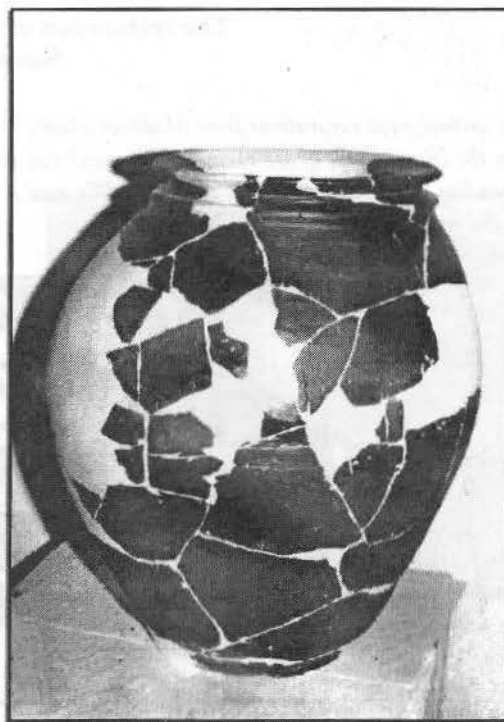


foto. 3