

## Restaurarea unui dulap din brad

*Radu Ovidiu Ardelean*

Dulapul în stil eclectic, este confecționat din lemn de brad și furniruit cu furnir de nuc (băițuit).

Finisajul a fost executat prin polisare cu selac. Are două uși care au pe tăblii ornamente incizate reprezentând plante cu flori. În interior are două cuiere. Feroneria încuietorilor este reprezentativă pentru perioada interbelică.

Obiectul a intrat în laboratorul de restaurare direct de la donator.

Din cauza mediului în care a fost păstrat prezintă următoarele probleme: depuneri de impurități (praf, pământ, etc.) atacuri de insecte xilofage și fungi (în straturi superficiale), desprinderi de furnir, elemente lipsă (picioare, ornamente), stratul de finisare îmbătrânit, decolorări. În unele locuri are urme de lovituri.

Obiectul este dezmembrat în totalitate în elemente componente de bază. Balamalele din metal ale ușilor sunt rupte.

Am curățat toate elementele cu cârpe înmuiate în apă cu detergent neionic (Romopal) pentru a îndepărta depunerile de impurități. După uscare am înlăturat stratul vechi de selac cu lână de oțel și o soluție de curățare din alcool tehnic și ulei de parafină.

A urmat tratamentul anticării executat prin injectare de Xylamon (insecticid) în orificiile de zbor și astuparea acestora cu un chit din clei de oase și praf de lemn.

Am reparat porțiunile degradate ale materialului lemnos de bază, cu chit și bucăți de lemn vechi de brad. Am refăcut integritatea obiectului prin montarea elementelor bucată cu bucată. Am refăcut prin strunjire un picior care inițial lipsea făcând analogie cu cele existente și am înțleiat părțile rupte din altul, după care le-am fixat cu clei de oase. Am lipit prin presare cu tampoane calde, cu clei de oase, bucățile de furnir desprinse.

Pe suprafețele nelăcuite am pensulat ceară de albine diluată și încălzită pentru o buna protecție a lemnului. Pe suprafața furniruită am integrat cromatic prin băițuire cu baiț la nuanță (nuc).

Am finisat prin polisare franceză cu selac.

Obiectul se află în depozitul Muzeului Județean Satu Mare.

Înainte de restaurare:

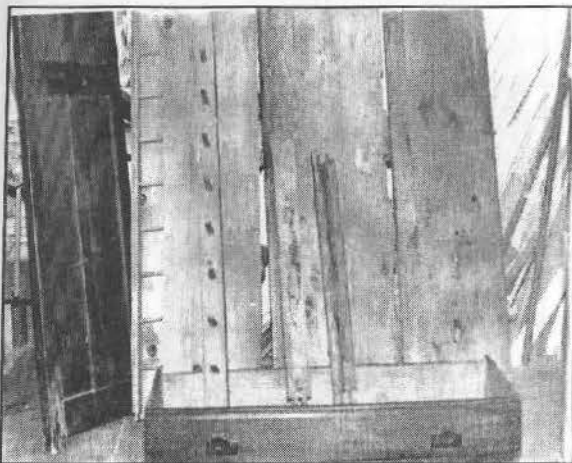


fig. 1



fig. 2

După restaurare:

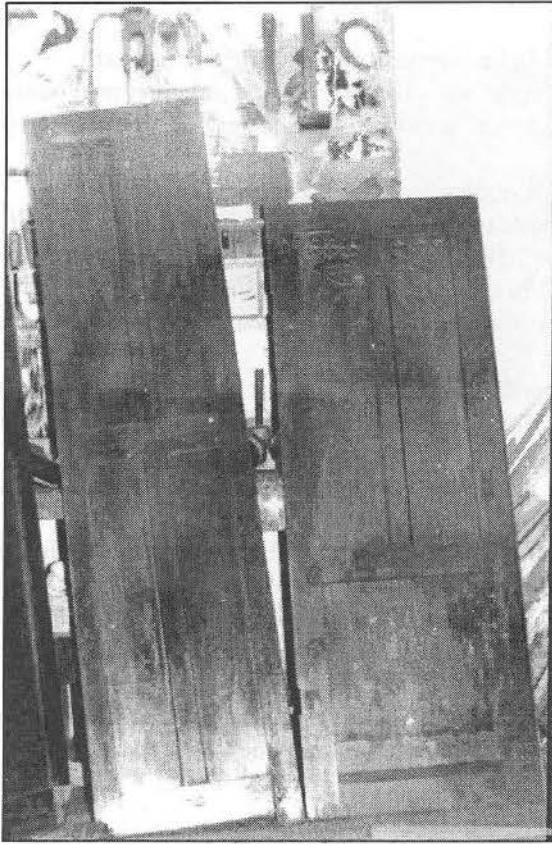


fig. 3



fig. 4