

# NOTĂ PRIVIND RESTURILE FAUNISTICE DESCOPERITE ÎN AȘEZAREA DE TIP FOLTEȘTI DE LA STOICANI (JUD. GALAȚI)

DE

SERGIU HAIMOVICI

Prin săpăturile arheologice executate în 1971 la Stoicani a fost scoasă la iveală și o cantitate foarte mică de resturi faunistice (doar 147 fragmente).

Starea de conservare este foarte proastă, o parte a resturilor fiind extrem de friabilă. Totodată materialul faunistic este extrem de fragmentar, el fiind alcătuit în totalitatea sa din resturile menajere ale locuitorilor așezării; unele fragmente poartă urme de ardere.

Deși puțin, materialul faunistic este destul de variat. Am determinat resturi aparținând moluștelor, peștilor, chelonienilor și mamiferelor.

Moluștele sînt reprezentate prin 19 fragmente de valve de *Unio*, aparținînd atît speciei *U. pictorum*, care preferă ape liniștite și miloase, cît și lui *U. crassus batavus* ce se dezvoltă în apele mai rezezi.

Peștilor le aparține peste 1/3 din întregul material descoperit la Stoicani. Cea mai mare parte a resturilor este alcătuită din vertebre fragmentare, dar am găsit și unele oase ale craniului, după care am putut determina pe *Silurus glanis* (somonul), *Cyprinus carpio* (crapul) și încă o specie de ciprinid, probabil *Abramis brama* (plătica). Menționăm că resturile aparținînd somnului provin de la cel puțin patru indivizi, dintre care doi de talie moderată, dar ceilalți doi destul de mari, de circa 2 metri (ajungînd la o greutate cam de 70—80 kg); din contra, resturile ciprinidelor aparțin unor exemplare de aproximativ 30—40 cm.

Chelonienii au un număr de 17 fragmente, toate provenind de la *Emys* (broasca țestoasă de apă), reprezentînd doar porțiuni de carapace și plastron. Resturile aparțin la cel puțin trei indivizi diferiți și sîntem de părere că locuitorii așezării întrebuințau în alimentație aceste broaște țestoase.

Mamiferele sînt reprezentate în materialul de la Stoicani printr-un număr de 57 resturi, din care am reușit să determinăm 45 piese osoase. Dată fiind starea lor fragmentară, n-am putut executa decît puține

măsurători, materialul fiind prelucrat mai ales morfoscopic. Resturile provin de la bovine, suine, ovicaprine, cervide și ciine.

Bovinelor le aparțin 17 resturi cu totul ne semnificative pentru a conchide asupra unor caracteristici cu privire la talie, sex, vîrstă etc. Se pare că două fragmente : o porțiune din epifiza superioară a metatarsului și o falangă I ar proveni de la *Bos primigenius*, iar celelalte de la taurinele domestice.

Suinele sînt reprezentate prin 11 resturi osoase de asemenea foarte fragmentare. Este important de semnalat că doar un singur fragment aparține cu siguranță porcului domestic, toate celelalte provenind de la mistreț (*Sus scrofa ferus*).

Ovicaprinele au în materialul de la Stoicani doar trei resturi; se remarcă un corn fragmentar de berbec.

Cervidele sînt reprezentate doar prin *Cervus elaphus*, de la care provin patru resturi; ele aparțin la cel puțin doi indivizi, dintre care unul este precis un mascul de talie mare.

Ciinele prezintă 10 resturi : două mandibule aproape întregi, porțiuni foarte mici de craniu și dinți ce aparțin la cel puțin trei indivizi. Aceste resturi (s-a calculat și lungimea bazală a craniului folosind coeficientul lui Dahr) provin de la un tip de talie mică asemănător lui *C. f. palustris*.

Este evident că dacă am calcula frecvența pentru diferitele specii sau grupe de animale sus-menționate, ea ar avea un caracter fortuit, dat fiind cantitatea mică de resturi descoperite la săpături. Totuși, la o privire atentă, materialul faunistic ne poate da unele indicații privitoare la ocupațiile locuitorilor de la Stoicani.

Astfel se poate constata că ei practicau în mod curent culesul moluștelor și pescuitul, dar acestea trebuie puse și pe seama particularităților mediului înconjurător — prezența Prutului și bălțile din zona sa inundabilă — care prezentau condiții propice pentru exercitarea lor. Totodată însă se observă că pe lângă creșterea animalelor, vînătoarea trebuie să fi avut o pondere destul de importantă în economia locuitorilor așezării.

## NOTE CONCERNANT LES RESTES FAUNIQUES DÉCOUVERTS DANS LE SITE DU TYPE FOLTEȘTI DE STOICANI (DÉP. DE GALAȚI)

### RÉSUMÉ

Le matériel faunique découvert n'est représenté que par 147 fragments. On a déterminé des restes de mollusques, poissons, chéloniens et mammifères : bovins, suidés, ovicaprins, cervidés et chien. Nous citons la récolte des mollusques et la pêche comme occupations liées aux caractéristiques du site.

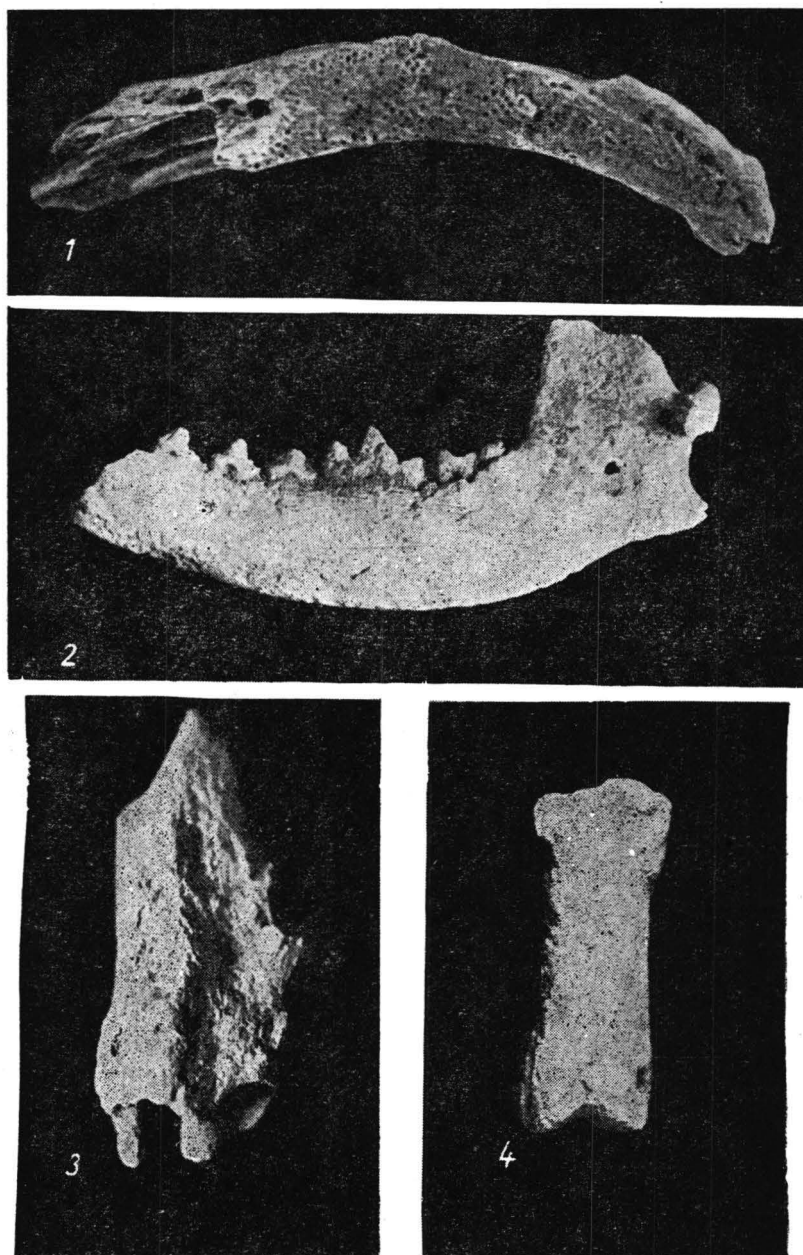


Fig. 1. 1 *Silurus glanis* dentar fragmentar; 2 *Canis familiaris* mandibulă fragmentară; 3 *Sus scrofa ferus* tibie fragmentară; 4 *Cervus elaphus* falanga I.

téristiques du milieu environnant. Mais, à côté de l'élevage, la chasse avait un poids assez important dans l'économie des habitants du site de Stoicani.

#### EXPLICATION DES FIGURES

Fig. 1. 1 *Silurus glanis* dentaire fragmentaire; 2 *Canis familiaris* mandibule fragmentaire; 3 *Sus scrofa ferus* tibia fragmentaire; 4 *Cervus elaphus* phalange I.