

UN MORMINT DIN SEC. IV DESCOPERIT LA ANDOLINA (r. Călărași)

În primăvara anului 1960, gospodăriile agricole colective din satele Vărăști și Andolina (r. Călărași) au efectuat importante lucrări de hidroameliorare pe terenul dintre cele două localități, pe întreaga porțiune între lacul Boian și șoseaua Oltenița-Călărași. Cu acest prilej au ieșit la iveală câteva morminte de incinerare și de înhumare și alte materiale arheologice.

Din șanțul excavat pentru construirea parapetului care închide latura de nord a terenului irigat, la distanța de 1 km spre vest de marginea

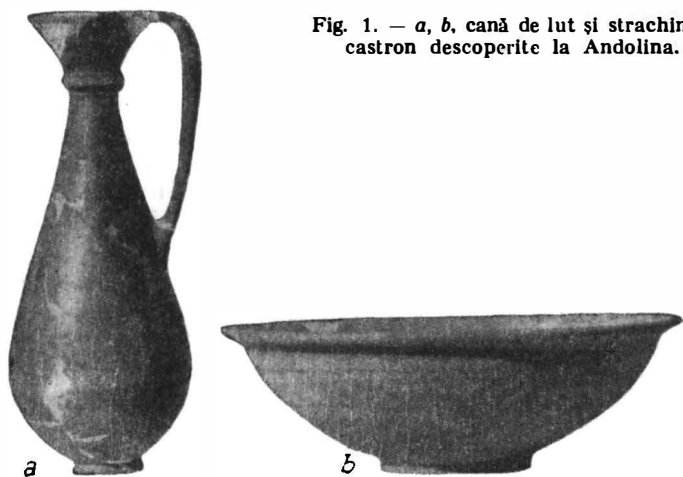


Fig. 1. — a, b, cană de lut și strachină —
castron descoperite la Andolina.

satului Andolina, a fost descoperit un mormint de înhumare cu inventar. Atît scheletul cît și obiectele aflate, după ce au fost scoase și împrăștiate,

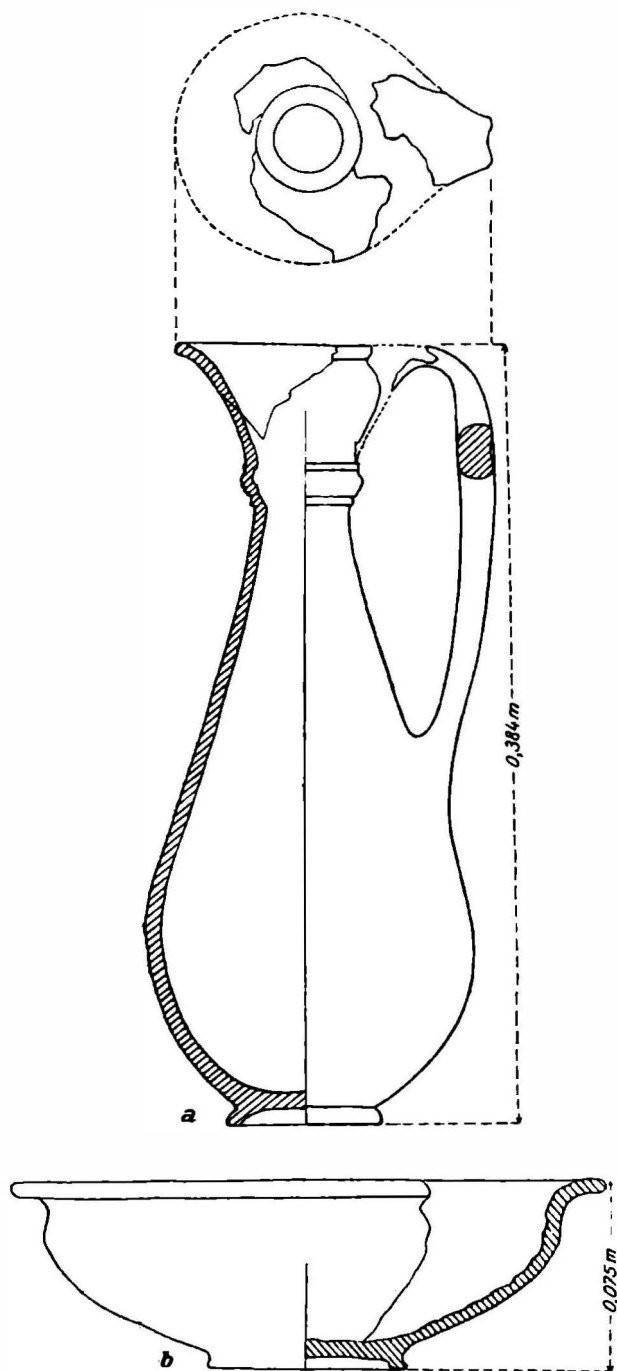


Fig. 2. — a, b. ceramica de la fig. 1 (desen).

au fost apoi amestecate cu pământul folosit la construirea digului. Din această descoperire au fost salvate numai două vase de lut.

Prin investigațiile făcute mai târziu la fața locului nu s-au putut obține date cu privire la orientarea și poziția scheletului și nici despre adâncimea la care a zăcut. De asemenea, nu s-a putut preciza dacă în afara celor două vase s-au mai găsit și alte obiecte de inventar, fie vase, podoabe sau alte obiecte de uz personal.

Vasul nr. 1 e o cană înaltă de 0,384 m, silueta piriformă cu linie elegantă și suplă. La joncțiunea dintre gât și buză se află o nervură unghiulară accentuat reliefată, căreia i se alătură sus și jos, alte două nervuri mai puțin profilate. Buza înaltă de 0,054 m, se răsfrânge mult în afară, în formă de pîlnie, avînd diametrul de 0,124 m (reconstituit). Mănușa vasului pornește din buză sub formă lătită și se fixează puternic la jumătatea dintre gât și maxima proeminență a pîntecului. Mănușa în secțiune este dreptunghiulară, cu colțurile rotunjite și la partea superioară are o canelură largă verticală. Partea de jos a acestui vas este perfect

ovală și se sprijină pe fundul format dintr-un inel de susținere. Este confecționat din pastă fină de culoare neagră-cenușie și lustruită pe întregul exterior.

Cana de la Andolina are elemente de înrudire cu cea de la Spanțov¹ și cu cea de la Independența².

Vasul nr. 2 este o strachină-castron confecționată din pastă fină cenușie-deschisă, are buza răsfrintă în afară, cu diametrul de 0,29 m. Sub buză are o canelură accentuată, lată de 0,015 m, după care pereții se string, terminându-se printr-un fund prevăzut cu un inel de susținere cu diametrul de 0,095 m. Înălțimea vasului este de 0,085 m.

Vasele de lut din mormîntul de la Andolina fac parte din grupul cultural Sîntana de Mureș - Spanțov.

Dacă la Andolina avem de-a face cu un mormînt izolat, grup de morminte, sau chiar cu o necropolă, rămîne să se precizeze prin cercetări viitoare.

Deocamdată descoperirea de la Andolina, vine să îmbogățească cu încă un punct aria de răspîndire a acestui complex cultural.

NIȚĂ ANGHELESCU

ПОГРЕБЕНИЕ IV В. БЛИЗ С. АНДОЛИНА (р-н Кэлэраш)

РЕЗЮМЕ

Автор описывает два глиняных сосуда — кружку и миску, — найденные в Андолине (р-н Кэлэраш) в южной Валахии, близ Дуная.

Находки относятся к культурной группе типа Сынтана де Муреш, датированной IV в. н.э.

ОБЪЯСНЕНИЕ РИСУНКОВ

Рис. 1. — а, б, глиняные кружка и миска, найденные в Андолине.

Рис. 2. — а, б, керамика, представленная на рис. 1 (рисунок).

¹ Șantierul Spanțov, în SCIV, 1—2, 1953, p. 233, fig. 16.

² Bucur Mitrea și Niță Angheliescu, Săpăturile de salvare de la Independența, în Materiale, VII, p. 498, fig. 3/6.

**DÉCOUVERTE D'UNE SÉPULTURE DU IV^e SIÈCLE
À ANDOLINA
(district de Călărași)**

RÉSUMÉ

L'auteur présente deux vases en terre cuite : un broc et une écuelle, découverts à Andolina, district de Călărași, dans le sud de la Valachie, à proximité du Danube.

Ils font partie du groupe culturel du type Sîntana de Mureș, qui date du IV^e siècle de notre ère.

LÉGENDE DES FIGURES

Fig. 1. — *a, b*, broc en terre cuite et écuelle-pot découverts à Andolina.

Fig. 2. — *a, b*, céramique de la figure 1 (dessin).
