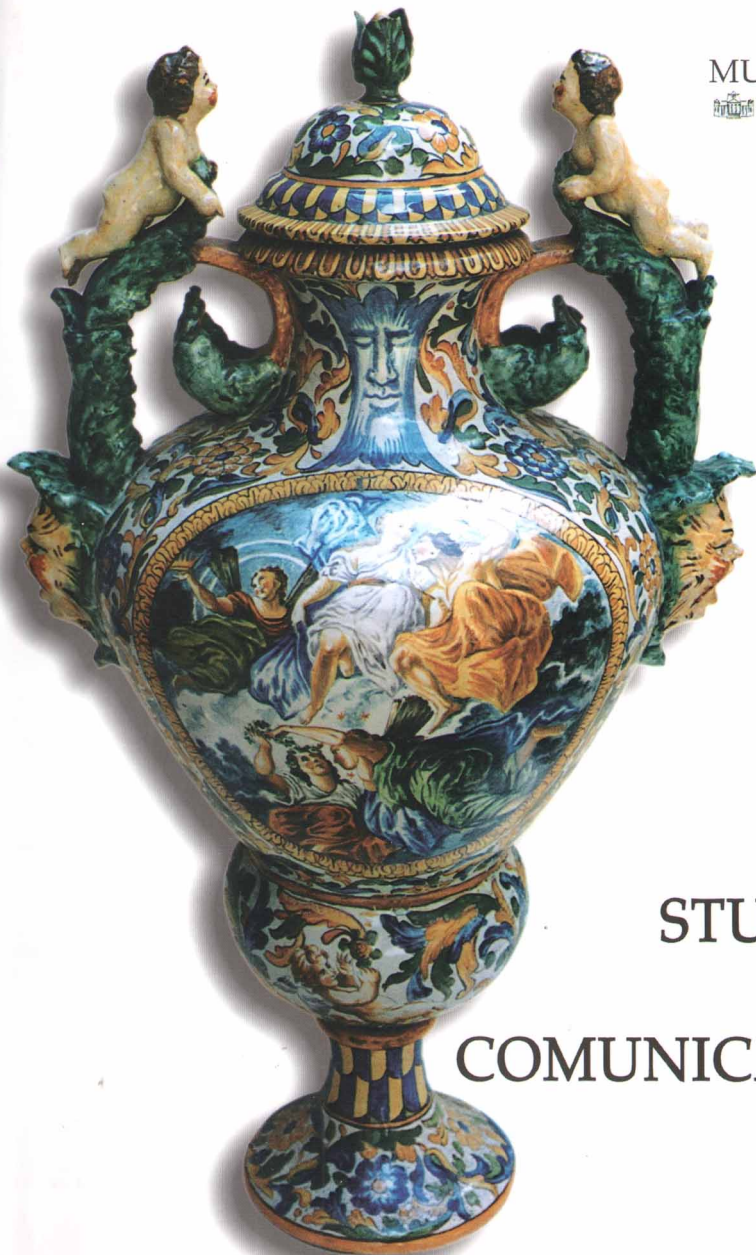


MUSEUM  
ARAD



STUDII  
ȘI  
COMUNICĂRI  
7

ARAD  
2001-2002

Museum Arad

# STUDII ȘI COMUNICĂRI

7

ARAD  
2001-2002

- Coperta I Vas decorativ Urbino 1/4 Sec. XIX  
Colecția Muzeului de Artă Arad
- Coperta IV Alexandru Iritz, *Culegătoarele de spice*,  
pastel, 18 x 33 cm, Colecția Gheorghe Ciaciș

Design copertă: *Onisim Colta*

Colegiul de redacție:

*Pascu G. Hurezan* - redactor șef

*Elena Rodica Colta* - redactor responsabil

*Adriana Pantazi* - redactor

*Gheorghe Lanevschi* - redactor

Adresa

Redacția "Studii și comunicări"

MUZEUL DE ISTORIE

P-ța Eneșcu, nr. 1, 2900 Arad-România

Tel.: 0040-57-281847

Fax: 0040-57-280114

ISSN 1224 - 6875

Tehnoredactare, tipar:

TRINOM S.R.L.

Str. C. Hodoș, nr. 1

Tel./Fax: 057-281707

## SUMAR

<i>Lucia Ionescu,</i>	Orientări stilistice în pictura moldovenească de icoane din secolul al XVIII-lea din județul Neamț . . . . . 5 <i>Stylistic aspects in icons moldovian paintings during the XVIII-th century from Neamț . . . . . 5</i>
<i>Lucia Ioanescu,</i>	Altini în pictura religioasă din Iași și Scoala de la Viena . . . . . 19 <i>Altini's religious paintings from Iasi and the Academy of Viena . . . . . 19</i>
<i>Anca Maria Zamfir,</i>	Icoana între sacralitate și kitsch . . . . . 31 <i>Ichon between sacrality and kitsch . . . 31</i>
<i>Elena Miklosik,</i>	Imagini artistice devenite documente istorice . . . . . 51 <i>Des images artistiques devenues des documents historiques . . . . . 51</i>
<i>Iulia Mesea, Natalia Deleanu,</i>	Universul citadin. Paliere de spațiu și timp-orașul istoric-orașul memorie în lucrări de pictură și grafică din colecția Muzeului Brukenthal . . . . . 66 <i>The Universe of the City-the historical city-the memory city in paintings and graphics of the collection of the Brukenthal Museum . . . 66</i>
<i>Anca Maria Zamfir,</i>	Preliminarii la imaginea femeii în arta 1900. Cazul Gustave Moreau . . . 90 <i>Preliminaires à l' image de la femme dans l' Art Nouveau. Le cas Gustave Moreau . . . . . 90</i>

<i>Daniela Gui,</i>	Ștefan Luchian și viziunea sa creativă . . . . .	108
	<i>Ștefan Luchian and his creative vision</i>	
<i>Adriana Pantazi,</i>	Interferențe artistice Arad-Baia Mare în prima jumătate . . . . .	119
	a secolului XX <i>Artistic interference Arad-Baia Mare in the first half of XX-th century . . . . .</i>	119
<i>Cornel Crăciun,</i>	Considerații privind natura statică în pictura românească interbelică . . . . .	134
	<i>Considerations au sujet de la nature morte dans la peinture roumaine pendant l' entre deux -guerres . . . . .</i>	134
<i>Gudrun Liane Ittu,</i>	Artiști minoritari germani în expozițiile bucureștene din perioada interbelică. Fenomen reflectat în cotidianul Bukarester Tageblatt . . . . .	154
	<i>Bildende Künstler der deutschen Minderheit in Bukarester Ausstellungen, reflektiert im Bukarester Tageblatt . . . . .</i>	154
<i>Gudrun Liane Ittu,</i>	Arta plastică a minorității germane între 1945-1989, relectată în publicațiile de limbă germană din România. . . . .	169
	<i>Die bildende Kunst der deutschen Minderheit in der Zeitspanne von</i>	

1945 bis 1989, reflektiert in  
deutschsprachigen Publikationen . . . . . 169

- Marian Constantin,* O artă de caracter:  
ceramica istoristă din colecția  
Regelui Carol I . . . . . 188  
*An art of character. Historist  
pottery from collection  
of King Carol I . . . . . 188*
- Liliana Manoliu,* Piese de faianță din colecția  
regală-de la istorie la istorism . . . . . 205  
*Pieces of Faïence in the  
Royal Collection - From History  
to Historism . . . . . 205*
- Doina Ionescu,* Piese aparținând manufacturii  
de faianță Sarreguemins aflate  
în colecția muzeului din Deva . . . . . 220  
*Des pièces appartenant a la  
manufacture de faïence Sarreguemins,  
gardées au Musée de Deva . . . . . 220*
- Alexandru Pop,* Inscricții și cartușuri pe vase  
farmaceutice orădene de la  
cumpăna secolelor XIX-XX . . . . . 238  
*Inscriptions et cartouches sur  
les pots de pharmacie d'Oradea  
à la fin du XIX -e siècle et au  
debut du XX -e siècle . . . . . 238*
- Mihaela Varga,* Rolul artelor industriale la începutul  
secolului al XX-lea . . . . . 250  
*Industrial arts' part at the  
beginning of XX-th century . . . . . 250*
- Elena Rodica Colta,* Colecționari arădeni de artă  
la începutul secolului XX . . . . . 264  
*Art collectors from Arad at the*

*beginning of XX-th century* . . . . . 264

<i>Marcela Oprescu,</i>	Considerații asupra monumentelor de for public din mediul rural . . . . . 288 <i>Des considérations sur les monuments publics ruraux</i> . . . . . 288
<i>Lilana Roșiu,</i>	Opțiuni arhitecturale în Banatul secolului al XIX-lea . . . . . 298 <i>Architectural options in Banat of XIX-th century</i> . . . . . 298
<i>Gh. Lanevski,</i>	Schimbarea aspectului stilistic al unui edificiu din Arad, ca urmare a redimensionării sale . . . . . 308 <i>Changing the stylistic aspect of an edifice from Arad, as a result of its redimensioning</i> . . . . . 308
<i>Ileana Pintilie,</i>	Interferențe regionale în arhitectura de stil 1900 reflectată în opera lui Lipót Baumhorn . . . . . 316 <i>Regional influences in architecture of 1900 style, reflected in the works of Lipót Baumhorn</i> . . . . . 316
<i>Gh. Săbău,</i>	CinemArad. Viața cinematografică arădeană din 1858 până în anul 2000 . . . . . 326 <i>CinemArad. Arad's cinematographic life since 1858 until 2000</i> . . . . . 326
Activitatea Muzeului de Artă în perioada 2000-2001 . . . . . 343	
<i>Art Museum activity since 2000 until 2002</i> . . . . . 343	
Sumar . . . . . 349	
<i>Summary</i> . . . . . 349	