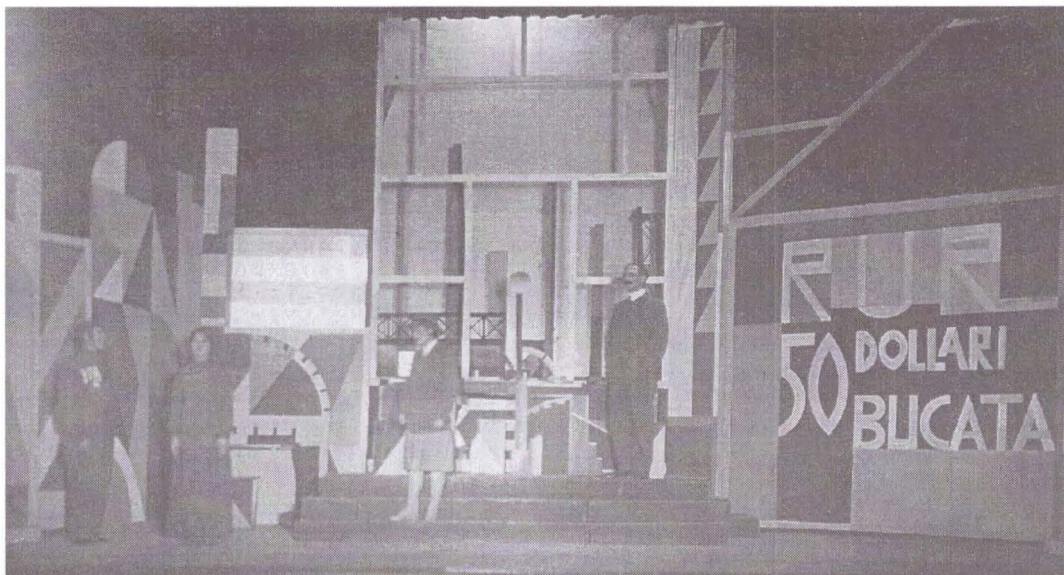


SPECTACOLE –

fișă selectivă:

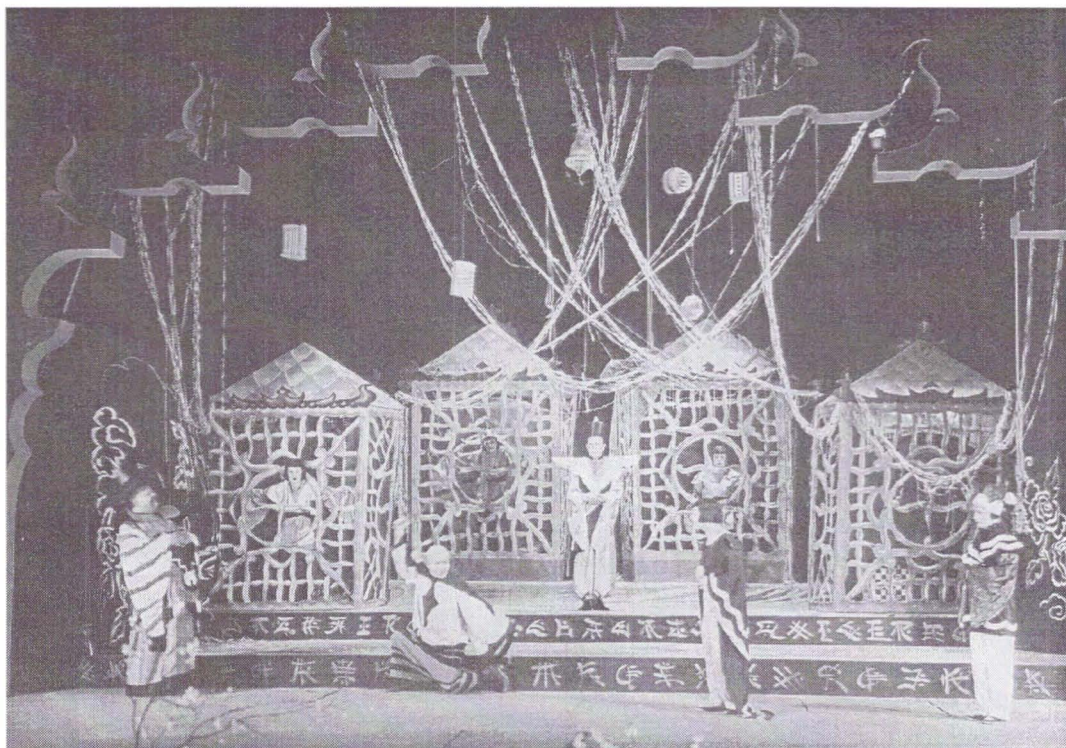
- *Chirița în Iași* de Vasile Alecsandri, Teatrul Național Iași, scenografia Th. Kiriacoff
- *Iluzia fericirii* de N. Evreinoff, Teatrul Național Iași, scenografia Th. Kiriacoff
- *Cânta un lăutar* de Al. P. Pogonat, Teatrul Național Iași, scenografia Th. Kiriacoff
- *Minna von Barnhelm* de Lessing, Teatrul Național Iași, scenografia Th. Kiriacoff
- *Greierele și furnica* de Al. Lascarov-Moldovanu, Teatrul Național Iași, scenografia Th. Kiriacoff
- *Chirița în provincie* de Vasile Alecsandri, Teatrul Național Iași, scenografia Th. Kiriacoff
- *Frații Karamazov*, adaptare de J. Copeau și J. Croué după Dostoievski, Teatrul Național Iași, scenografia Th. Kiriacoff
- *Kiki* de André Picard, Teatrul Național Iași, scenografia Th. Kiriacoff
- *Arsène Lupin* de M. Leblanc și Fr. Croisset, Teatrul Național Iași, scenografia Th. Kiriacoff
- *Viforul* de B.Șt. Delavrancea, Teatrul Național Iași, scenografia Th. Kiriacoff
- *Potasch și Perlmutter* de Dick Glaway, Teatrul Național Iași, scenografia Th. Kiriacoff
- *Import – export* de Kurt Bois și Max Hansen, Teatrul Național Iași, scenografia Th. Kiriacoff
- *Calea școlarilor* de André Picard, Teatrul Național Iași, scenografia Th. Kiriacoff
- *Excelența Sa* de Robert de Flers și Fr. Croisset, Teatrul Național Iași, scenografia Th. Kiriacoff
- *Toto (Băiețașul tatei)* de M. Hennequin, Teatrul Național Iași, scenografia Th. Kiriacoff
- *Crahul băncii Nemo* de Louis Verneuil, Teatrul Național Iași, scenografia Th. Kiriacoff
- *Domnișoara de ciocolată* de Adrian Pascu, Teatrul Național Iași, scenografia Th. Kiriacoff
- *Cămila trece prin urechile acului* de Frantisek Langer, Teatrul Național Iași
- *Azilul de noapte* de Maxim Gorki, Teatrul Național Iași
- *Avarul* de Molière, Teatrul Național Iași
- *Cartoforii* de Gogol, Teatrul Național Iași
- *Nyu* de Osip Dimov, Teatrul Național Iași



R.U.R. de Karel Čapek (Teatrul Național Cernăuți).

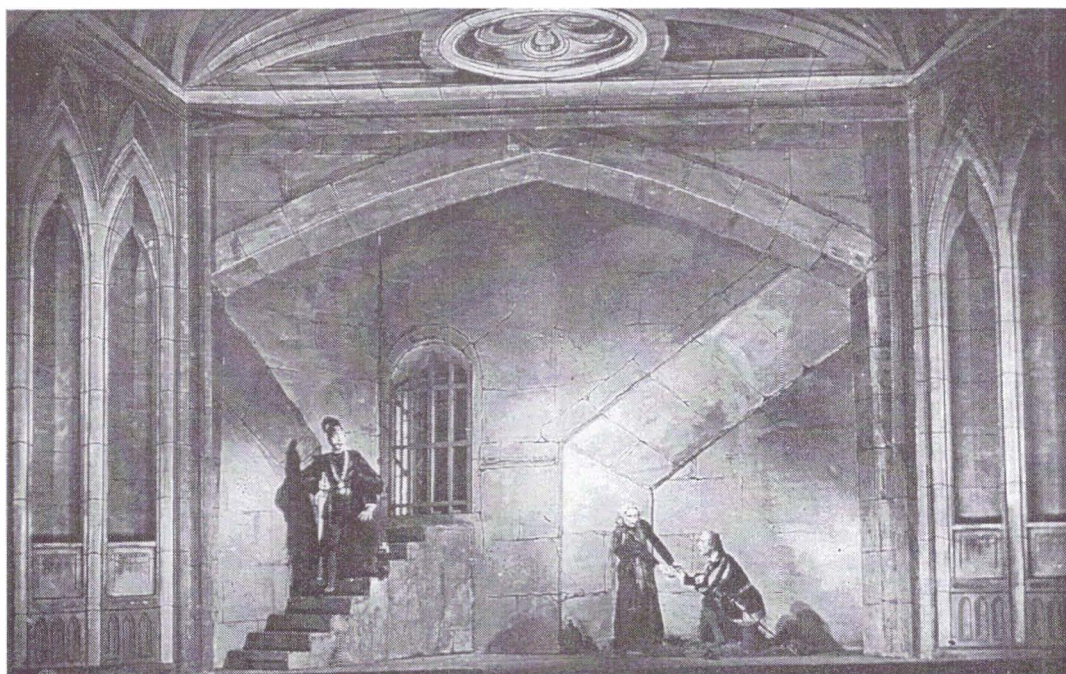
Noaptea regilor de William Shakespeare (Teatrul Național Iași).

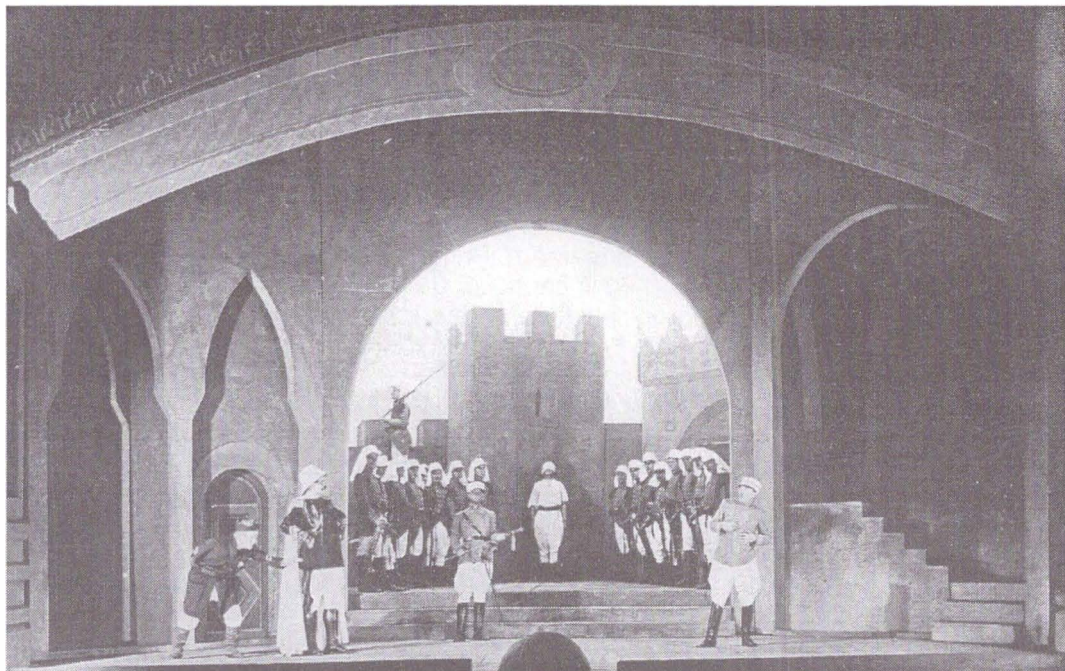




Cercul de cretă de Alfred Klabund (Teatrul Național Iași).

Faust de Goethe (Teatrul Național Iași).





Doi sergenți după Rotti și Dubigne (Teatrul Național Iași).

Ion Iancovescu în *Henric al IV-lea* de Luigi Pirandello (Teatrul Modern București).



*Fotografii din colecția
VIRGIL PETROVICI*